

**Sonstiges AXEO 2.1**  
Serien-Nr.: 13117

**Zeppelin Baumaschinen**  
**Zeppelin Baumaschinen GmbH Niederlassung**  
**Berlin**  
Zeppelinring 23-25  
15749 Mittenwalde  
Germany  
<https://www.zeppelin-cat.de/>

Falko Böttcher-Schroda  
Telefon: +49 337590340  
Mobil: +49 1608424121  
[Falko.Boettcher-Schroda@zeppelin.com](mailto:Falko.Boettcher-Schroda@zeppelin.com)

Christian Reinert  
Telefon: +49 3375903411  
Mobil: +49 1756169727  
[Christian.Reinert@zeppelin.com](mailto:Christian.Reinert@zeppelin.com)

<b>Hersteller</b>	<b>Sonstiges</b>
<b>Kategorie</b>	<b>Sonstige Komponenten</b>
<b>Baujahr</b>	<b>2012</b>
<b>Betr.-Std.</b>	<b>1</b>

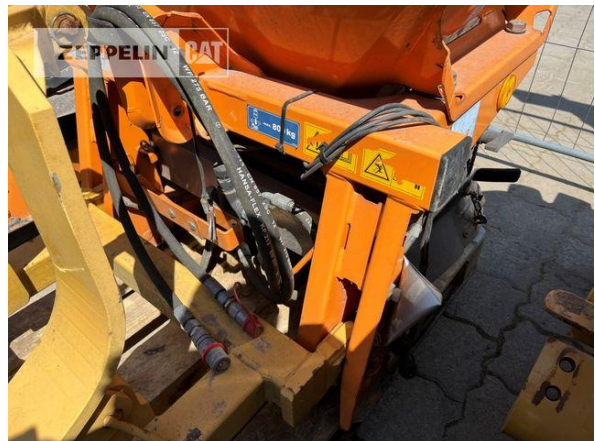
Ausstattung

AXEO 2.1 - Winterdienst leicht gemacht Der kompakte Winterdienststreuer AXEO 2.1 bietet professionelle Streutechnik für kommunale Fahrzeuge der unteren Leistungsklasse. Ob Salz, Splitt, Sand oder Dünger, AXEO setzt neu Maßstäbe in der Verteilgenauigkeit, logischem Bedienkomfort und Flexibilität über das ganze Jahr. Internet: <https://rauch.de/winterdienst/axeo-2-1.html>

<b>Nettopreis</b>	<b>2.400,00 EUR (zzgl. MwSt.)</b>
<b>Lieferbedingungen</b>	<b>FCA Zeppelin Niederlassung Berlin</b>

Dieses Angebot ist freibleibend. Grundlage dafür sind unsere Allgemeinen Verkaufs- und Lieferbedingungen. Technisch bedingte Änderungen an Geräten und Zubehör sind jederzeit möglich. Irrtümer, Änderungen und Zwischenverkauf vorbehalten. Alle Preise verstehen sich zzgl. gesetzlicher MwSt.

**Sonstiges AXEO 2.1**  
Serien-Nr.: 13117



**Sonstiges AXEO 2.1**  
Serien-Nr.: 13117

