

Zeppelin Baumaschinen
Zeppelin Baumaschinen GmbH Niederlassung
Berlin

Zeppelinring 23-25

15749 Mittenwalde

nl.schenkendorf@zeppelin.com

Christian Reinert

Telefon: +493375903411

Mobil: +491756169727

ZBM-GM-Nordost@zeppelin.com

Michael Schmelter

Telefon: +49 3375 903412

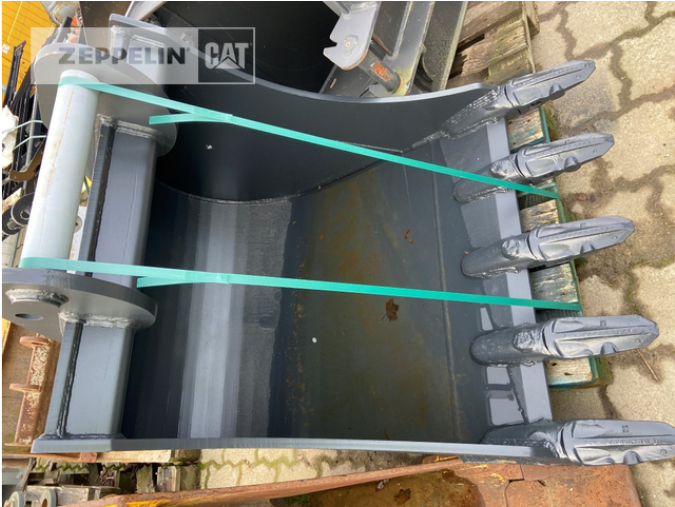
Mobil: +49 1517 2864827

ZBM-GM-Nordost@zeppelin.com

Hersteller	Lehnh
Kategorie	Anbaugeräte / Ausrüstung
Baujahr	2022
Betr.-Std. (Betriebsstunden)	0
Hersteller	Cseri GmbH
Baujahr	2022
Schnittbreite	1000 mm
Inhalt	0.7 ltr
Löffelklasse	6 (14t bis 18t)
Aufnahme	Lehnhoff (MS)
Zustand	100 %
Ausstattung	Inhalt: 706 Liter, Gewicht: 582kg

Nettopreis **3400 EUR (zzgl. MwSt.)**
Lieferbedingungen **FCA Zeppelin Niederlassung Mittenwalde**

Dieses Angebot ist freibleibend. Grundlage dafür sind unsere Allgemeinen Verkaufs- und Lieferbedingungen. Technisch bedingte Änderungen an Geräten und Zubehör sind jederzeit möglich. Irrtümer, Änderungen und Zwischenverkauf vorbehalten. Alle Preise verstehen sich zzgl. gesetzlicher MwSt



 CSERI			
Bez.: System SW10 TL-5.5-1000/SW-KZ			
Typ: Tieflöffel			
Art-Nr.: C-TL-5.5-1000/SW-KZ		2022-3819	
Baujahr:	2022	Inhalt:	706 L
Gewicht: 582,00 kg		SAE	
CE Made by Cseri GmbH 99428 Grammett, Osterholzstraße 17			