

**Cat MH3024-06C**  
Serien-Nr.: FB700429

**Zeppelin Baumaschinen**  
**Zeppelin Baumaschinen GmbH**  
**Gebrauchtmaschinenzentrum Alsfeld**  
Zeppelinstraße, Zugang Karl-Bröger-Straße 8  
36304 Alsfeld  
Germany  
<https://www.zeppelin-cat.de/>

Roger Immig  
Telefon: +49 6631960126  
Fax: +49 6631960140  
Mobil: +49 1738902692  
[ZBM-GM.Alsfeld@zeppelin.com](mailto:ZBM-GM.Alsfeld@zeppelin.com)

Thorsten Hill  
Telefon: +49 6631960115  
Fax: +49 6631960140  
Mobil: +49 1733529424  
[ZBM-GM.Alsfeld@zeppelin.com](mailto:ZBM-GM.Alsfeld@zeppelin.com)

Ciro Micino  
Telefon: +49 6631960118  
Mobil: +49 1712365249  
[ZBM-GM.Alsfeld@zeppelin.com](mailto:ZBM-GM.Alsfeld@zeppelin.com)

<b>Hersteller</b>	<b>Cat</b>
<b>Kategorie</b>	<b>Umschlaggeräte</b>
<b>Baujahr</b>	<b>2018</b>
<b>Betr.-Std.</b>	<b>11.175</b>
Kabinenart	ROPS
Ausleger	Industrieausleger
Stiel Art	Standardstiel
Stiellänge	4.200 mm
Greiferleitung	Ja
Zusatzhydraulik	Kombihydraulik
Abstützung	4-Punkt-Pratzenabstützung
Reifen Zustand vorne links	10 %
Reifen Zustand vorne rechts	10 %
Reifen Zustand hinten links	20 %
Reifen Zustand hinten rechts	20 %
Reifenfüllung	Vollgummi
Schnellwechsler	Ja
Schnellwechsler Typ	CW30H
Zentralschmieranlage	Ja
Rückfahrkamera	Ja
Einsatzgewicht	24 t
Motorleistung	129 kW (176 PS)
Klimaanlage	Ja

**Nettopreis 82.500,00 EUR (zzgl. MwSt.)**  
**Lieferbedingungen FCA Zeppelin Niederlassung Alsfeld**

Dieses Angebot ist freibleibend. Grundlage dafür sind unsere Allgemeinen Verkaufs- und Lieferbedingungen. Technisch bedingte Änderungen an Geräten und Zubehör sind jederzeit möglich. Irrtümer, Änderungen und Zwischenverkauf vorbehalten. Alle Preise verstehen sich zzgl. gesetzlicher MwSt.

**Cat MH3024-06C**  
 Serien-Nr.: FB700429



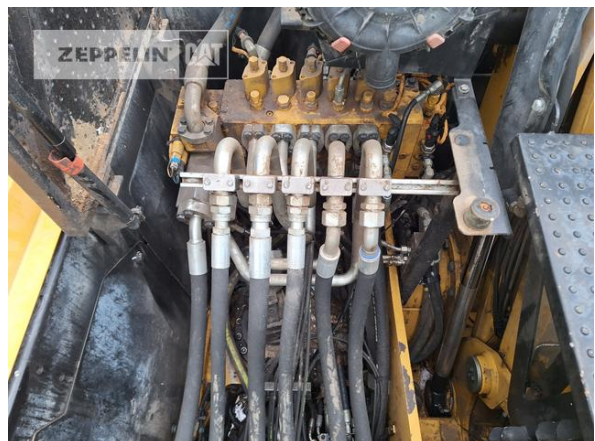
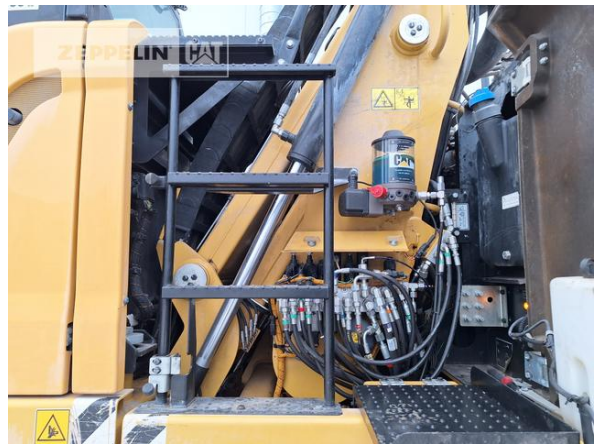
**Cat MH3024-06C**  
Serien-Nr.: FB700429



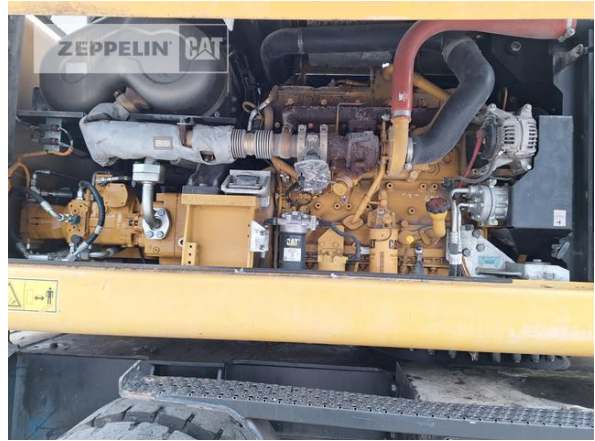
**Cat MH3024-06C**  
Serien-Nr.: FB700429



**Cat MH3024-06C**  
Serien-Nr.: FB700429



**Cat MH3024-06C**  
Serien-Nr.: FB700429



**Cat MH3024-06C**  
Serien-Nr.: FB700429

