

**Cat MH3022-06C**  
Serien-Nr.: FB302700

**Zeppelin Baumaschinen**  
**Zeppelin Baumaschinen GmbH Niederlassung**  
**Berlin**  
Zeppelinring 23-25  
15749 Mittenwalde  
Germany  
<https://www.zeppelin-cat.de/>

Christian Reinert  
Telefon: +49 3375903411  
Mobil: +49 1756169727  
[Christian.Reinert@zeppelin.com](mailto:Christian.Reinert@zeppelin.com)

Michael Schmelter  
Telefon: +49 3375903412  
Mobil: +49 15172864827  
[michael.schmelter@zeppelin.com](mailto:michael.schmelter@zeppelin.com)

**Hersteller**  
**Kategorie**  
**Baujahr**  
**Betr.-Std.**

**Cat**  
**Umschlaggeräte**  
**2020**  
**6.005**

Kabinenart	ROPS
Kabinenerhöhung	Kabinenerhöhung hydraulisch
Ausleger	Industrierausleger
Stiel Art	Industriestiel
Stiellänge	4.900 mm
Löffel Art	Sonstige
Zustand Löffel	30 %
Greiferleitung	Ja
Abstützung	4-Punkt-Pratzenabstützung
Reifentyp	Doppelbereifung
Reifen Zustand vorne links	60 %
Reifen Zustand vorne rechts	60 %
Reifen Zustand hinten links	60 %
Reifen Zustand hinten rechts	60 %
Reifenfüllung	Vollgummi
Steinschlagschutzdach	Ja
Zentralschmieranlage	Ja
Rückfahrkamera	Ja
Einsatzgewicht	21,5 t
Motorleistung	125 kW (171 PS)
Klimaanlage	Ja
Ausstattung	elektrische Betankungspumpe Radio Mehrschalengreifer GSV520 HO 600L

**Nettopreis**  
**Lieferbedingungen**

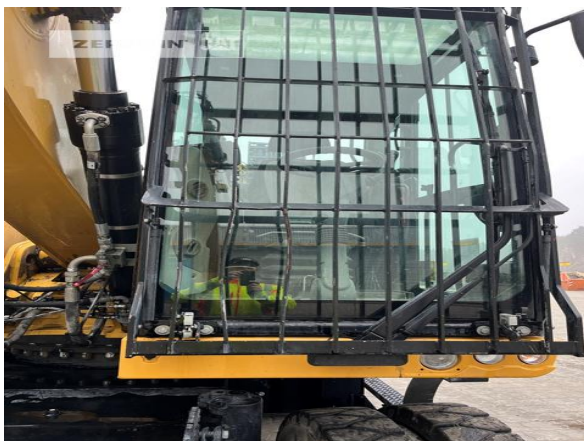
**Preis auf Anfrage**  
**FCA Zeppelin Niederlassung Berlin**

<https://www.zeppelin-cat.de/p/cat/mh3022-06c-id-FB302700/>

Datum 22.04.2025

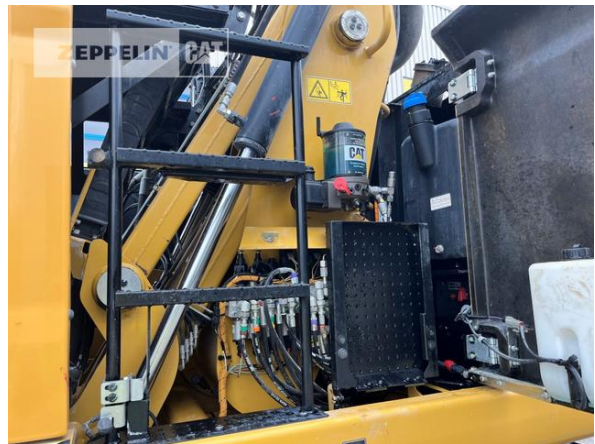
Dieses Angebot ist freibleibend. Grundlage dafür sind unsere Allgemeinen Verkaufs- und Lieferbedingungen. Technisch bedingte Änderungen an Geräten und Zubehör sind jederzeit möglich. Irrtümer, Änderungen und Zwischenverkauf vorbehalten. Alle Preise verstehen sich zzgl. gesetzlicher MwSt.

**Cat MH3022-06C**  
 Serien-Nr.: FB302700





**Cat MH3022-06C**  
Serien-Nr.: FB302700





**Cat MH3022-06C**  
Serien-Nr.: FB302700





**Cat MH3022-06C**  
Serien-Nr.: FB302700





**Cat MH3022-06C**  
Serien-Nr.: FB302700



**Cat MH3022-06C**  
 Serien-Nr.: FB302700

