

Cat D6NMP

Serien-Nr.: MG502088



Zeppelin Baumaschinen
Zeppelin Baumaschinen GmbH Niederlassung
Illingen
Zeppelinstr. 2
66557 Illingen
Germany
<https://www.zeppelin-cat.de/>

Andrej Kraus
Telefon: +49 682540513
Mobil: +49 1718091376
andrej.kraus@zeppelin.com

Hersteller	Cat
Kategorie	Dozer
Baujahr	2019
Betr.-Std.	6.400
Laufwerk	Moorlaufwerk LGP
Schildart	PAT-Schild (6 Wege)
Zustand Schild	90 %
Ripper	3 Zahn Aufreißer
Zustand Ripper	60 %
Bodenplatten Zustand	60 %
Laufwerk Turase	60 %
Laufwerk Leiträder hinter	60 %
Laufwerk Leiträder vorn	60 %
Laufwerk Laufrollen	60 %
Laufwerk Kettenglieder	60 %
Laufwerk Kettenbuchsen	60 %
Laufwerk Stützrollen	60 %
Größenklasse	3,7 cbm
Einsatzgewicht	18,2 t
Motorleistung	111 kW (152 PS)

Nettopreis
Lieferbedingungen

Preis auf Anfrage
FCA Zeppelin Niederlassung Illingen

Dieses Angebot ist freibleibend. Grundlage dafür sind unsere Allgemeinen Verkaufs- und Lieferbedingungen. Technisch bedingte Änderungen an Geräten und Zubehör sind jederzeit möglich. Irrtümer, Änderungen und Zwischenverkauf vorbehalten. Alle Preise verstehen sich zzgl. gesetzlicher MwSt.

Cat D6NMP

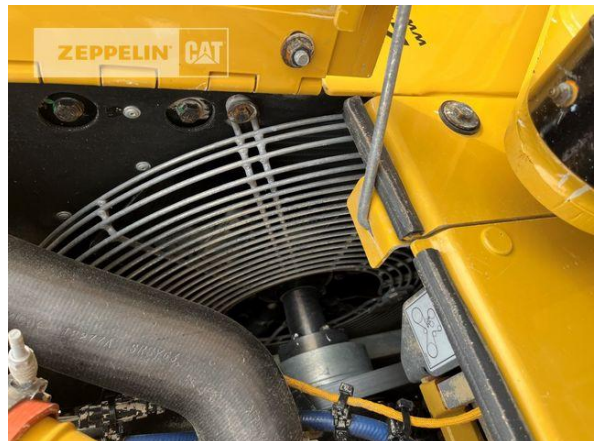
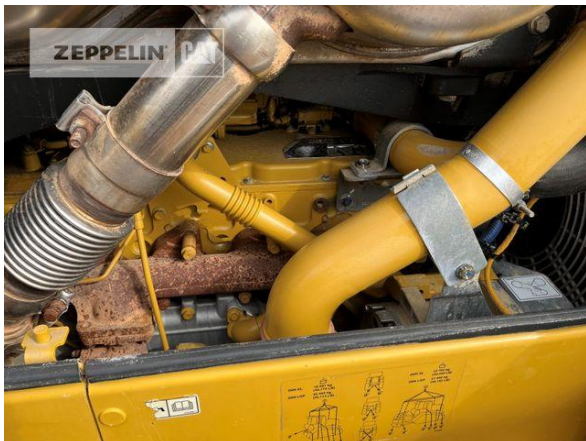
Serien-Nr.: MG502088



Cat D6NMP
Serien-Nr.: MG502088



Cat D6NMP
Serien-Nr.: MG502088



Cat D6NMP
Serien-Nr.: MG502088



Cat D6NMP
Serien-Nr.: MG502088

