

**Cat 938M**

Serien-Nr.: J3R05374



**Zeppelin Baumaschinen**  
**Zeppelin Baumaschinen GmbH**  
**Gebrauchtmaschinenzentrum Alsfeld**  
Zeppelinstraße, Zugang Karl-Bröger-Straße 8  
36304 Alsfeld  
Germany  
<https://www.zeppelin-cat.de/>

Roger Immig  
Telefon: +49 6631960126  
Fax: +49 6631960140  
Mobil: +49 1738902692  
[ZBM-GM.Alsfeld@zeppelin.com](mailto:ZBM-GM.Alsfeld@zeppelin.com)

Thorsten Hill  
Telefon: +49 6631960115  
Fax: +49 6631960140  
Mobil: +49 1733529424  
[ZBM-GM.Alsfeld@zeppelin.com](mailto:ZBM-GM.Alsfeld@zeppelin.com)

Ciro Micino  
Telefon: +49 6631960118  
Mobil: +49 1712365249  
[ZBM-GM.Alsfeld@zeppelin.com](mailto:ZBM-GM.Alsfeld@zeppelin.com)

<b>Hersteller</b>	<b>Cat</b>
<b>Kategorie</b>	<b>Radlader</b>
<b>Baujahr</b>	<b>2018</b>
<b>Betr.-Std.</b>	<b>10.628</b>

Kabinenart	ROPS
Schaufeltyp	Erdbauschaufel mit Zähne
Tatsächliches Schaufelvolumen	2,5 cbm
Schaufelzustand	100 %
3. Steuerkreis	Ja
Reifen Zustand vorne links	10 %
Reifen Zustand vorne rechts	10 %
Reifen Zustand hinten links	50 %
Reifen Zustand hinten rechts	50 %
Reifengröße	20.5R25
Lenkung	Normallenkung
Schnellwechsler	Ja
Zentralschmieranlage	Ja
Schutzbelüftung	Ja
Wägeeinrichtung	Ja
Rückfahrkamera	Ja
Größenklasse	2,9 cbm
Einsatzgewicht	16,4 t
Motorleistung	139 kW (190 PS)
Klimaanlage	Ja

**Nettopreis** **69.500,00 EUR (zzgl. MwSt.)**  
**Lieferbedingungen** **FCA Zeppelin Niederlassung Alsfeld**

Dieses Angebot ist freibleibend. Grundlage dafür sind unsere Allgemeinen Verkaufs- und Lieferbedingungen. Technisch bedingte Änderungen an Geräten und Zubehör sind jederzeit möglich. Irrtümer, Änderungen und Zwischenverkauf vorbehalten. Alle Preise verstehen sich zzgl. gesetzlicher MwSt.

**Cat 938M**  
Serien-Nr.: J3R05374



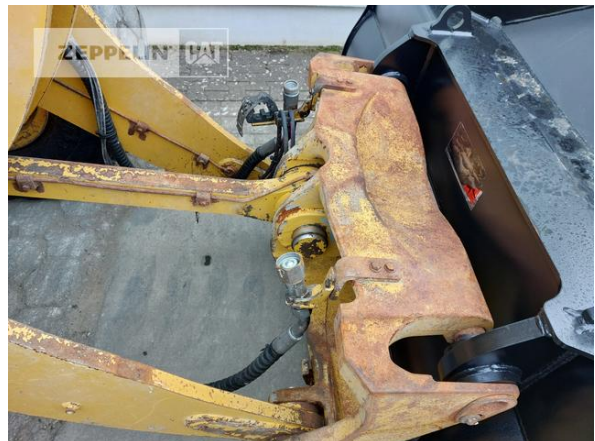
**Cat 938M**  
 Serien-Nr.: J3R05374



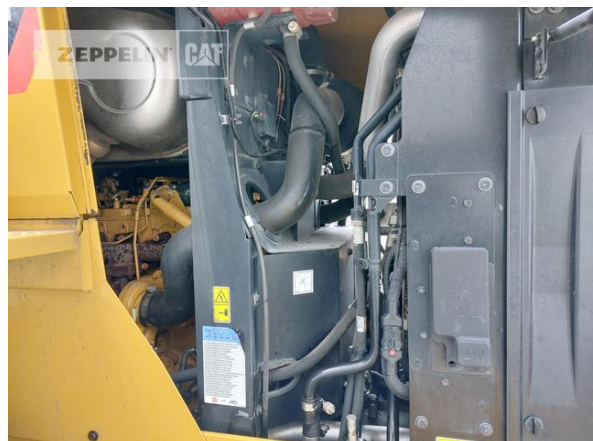
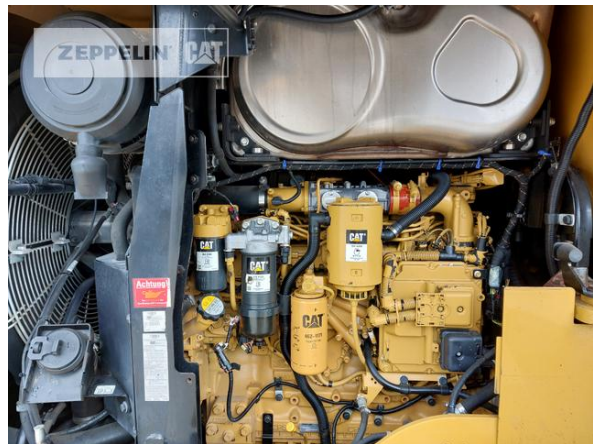
**ZEPPELIN** **CAT**

Zeppelin Baumaschinen GmbH			
Gerätetyp	CAT938M	Anbauart	ISO - SW -
Typ Anbaugerät	Performance	max. spez. Schüttgewicht	t/m <sup>3</sup>
Schnittbreite	2750 mm	Inhalt	2,5 m <sup>3</sup>
S/N	48478-1b	Ihr Zeichen	
Baujahr	2024	Gewicht	1445
Hergestellt von:		made in Germany	
Rasch-Ka-Tec GmbH • Industriestraße 4 • 63564 Hesseleuth			

**! WARNUNG**  
 Prüfung der Maschine in Verbindung mit dem Anbaugerät auf das Sichtfeld - ISO 5006:2017 erforderlich!



**Cat 938M**  
Serien-Nr.: J3R05374



**Cat 938M**

Serien-Nr.: J3R05374

