

**Cat 320-07A**  
 Serien-Nr.: HEX01789



**Zeppelin Baumaschinen**  
**Zeppelin Baumaschinen GmbH**  
**Gebrauchtmaschinenzentrum Alsfeld**  
 Zeppelinstraße, Zugang Karl-Bröger-Straße 8  
 36304 Alsfeld  
 Germany  
<https://www.zeppelin-cat.de/>

Roger Immig  
 Telefon: +49 6631960126  
 Fax: +49 6631960140  
 Mobil: +49 1738902692  
[roger.immig@zeppelin.com](mailto:roger.immig@zeppelin.com)

Thorsten Hill  
 Telefon: +49 6631960115  
 Fax: +49 6631960140  
 Mobil: +49 1733529424  
[thorsten.hill@zeppelin.com](mailto:thorsten.hill@zeppelin.com)

Ciro Micino  
 Telefon: +49 6631960118  
 Mobil: +49 1712365249  
[ciro.micino@zeppelin.com](mailto:ciro.micino@zeppelin.com)

**Hersteller** Cat  
**Kategorie** Kettenbagger  
**Baujahr** 2018  
**Betr.-Std.** 5.065

Kabinenart	ROPS
Ausleger	Monoausleger
Stiel Art	Standardstiel
Stiellänge	2.900 mm
Löffel Art	Universaltieföffel
Schnittbreite	1.400 mm
Zustand Löffel	100 %
Greiferleitung	Ja
Zusatzhydraulik	Kombihydraulik
Bodenplattenbreite	600 mm
Bodenplatten Zustand	100 %
Laufwerk Turase	30 %
Laufwerk Leiträder	60 %
Laufwerk Laufrollen	60 %
Laufwerk Kettenglieder	50 %
Laufwerk Kettenbuchsen	60 %
Laufwerk Stützrollen	50 %
Schnellwechsler	Ja
Schnellwechsler Typ	CW30 hydr.
Rückfahrkamera	Ja
Größenklasse	1,2 cbm
Einsatzgewicht	22,8 t
Motorleistung	127 kW (174 PS)
Klimaanlage	Ja
Ausstattung	Smart Boom, Heavy Lift, Grade Control, CAT-Payload, E-Fence.

**ZEPPELIN****Cat 320-07A**

Serien-Nr.: HEX01789

**Nettopreis****99.500,00 EUR (zzgl. MwSt.)**

Lieferbedingungen

FCA Zeppelin Niederlassung Alsfeld

Dieses Angebot ist freibleibend. Grundlage dafür sind unsere Allgemeinen Verkaufs- und Lieferbedingungen. Technisch bedingte Änderungen an Geräten und Zubehör sind jederzeit möglich. Irrtümer, Änderungen und Zwischenverkauf vorbehalten. Alle Preise verstehen sich zzgl. gesetzlicher MwSt.

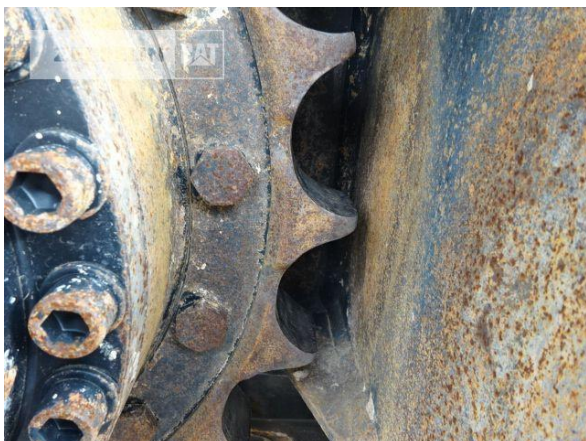
**Cat 320-07A**  
Serien-Nr.: HEX01789



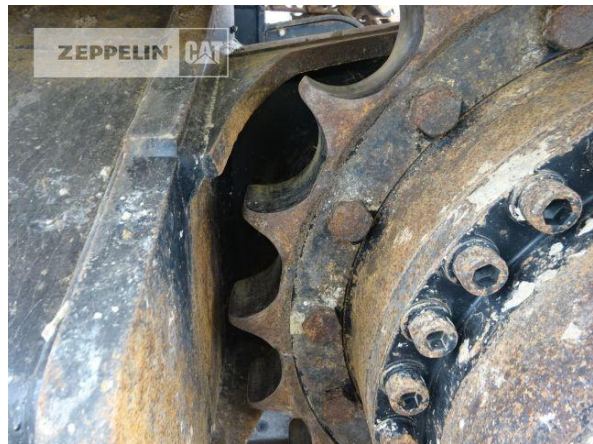
**Cat 320-07A**  
 Serien-Nr.: HEX01789



**Cat 320-07A**  
Serien-Nr.: HEX01789



**Cat 320-07A**  
Serien-Nr.: HEX01789



**Cat 320-07A**  
Serien-Nr.: HEX01789

