

**Cat 313FLGC**  
 Serien-Nr.: GJD10323



**Zeppelin Baumaschinen**  
**Zeppelin Baumaschinen GmbH**  
**Gebrauchtmaschinenzentrum Alsfeld**  
 Zeppelinstraße, Zugang Karl-Bröger-Straße 8  
 36304 Alsfeld  
 Germany  
<https://www.zeppelin-cat.de/>

Roger Immig  
 Telefon: +49 6631960126  
 Fax: +49 6631960140  
 Mobil: +49 1738902692  
[roger.immig@zeppelin.com](mailto:roger.immig@zeppelin.com)

Thorsten Hill  
 Telefon: +49 6631960115  
 Fax: +49 6631960140  
 Mobil: +49 1733529424  
[thorsten.hill@zeppelin.com](mailto:thorsten.hill@zeppelin.com)

Ciro Micino  
 Telefon: +49 6631960118  
 Mobil: +49 1712365249  
[ciro.micino@zeppelin.com](mailto:ciro.micino@zeppelin.com)

**Hersteller** Cat  
**Kategorie** Kettenbagger  
**Baujahr** 2018  
**Betr.-Std.** 2.236

Kabinenart	ROPS
Ausleger	Monoausleger
Stiel Art	Standardstiel
Stiellänge	2.500 mm
Greiferleitung	Ja
Zusatzhydraulik	Kombihydraulik
Bodenplattenbreite	600 mm
Bodenplatten Zustand	40 %
Laufwerk Turase	80 %
Laufwerk Leiträder	70 %
Laufwerk Laufrollen	80 %
Laufwerk Kettenglieder	80 %
Laufwerk Kettenbuchsen	80 %
Laufwerk Stützrollen	40 %
Schnellwechsler	Schnellwechsler hydraulisch
Schnellwechsler Typ	Verachtert CW 20 hydraulisch
Rückfahrkamera	Ja
Größenklasse	0,9 cbm
Einsatzgewicht	13,2 t
Motorleistung	53 kW (73 PS)
Klimaanlage	Ja

**Nettopreis** **59.900,00 EUR (zzgl. MwSt.)**  
**Lieferbedingungen** **FCA Zeppelin Niederlassung Alsfeld**

**Cat 313FLGC**  
Serien-Nr.: GJD10323



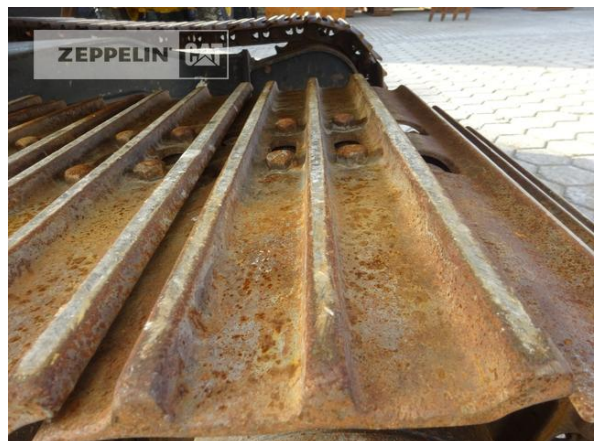
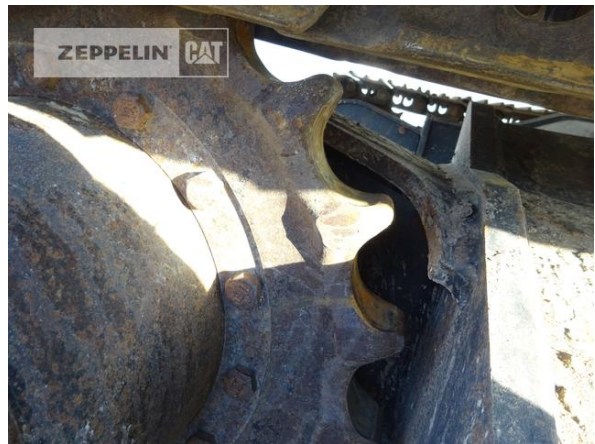


**Cat 313FLGC**  
Serien-Nr.: GJD10323



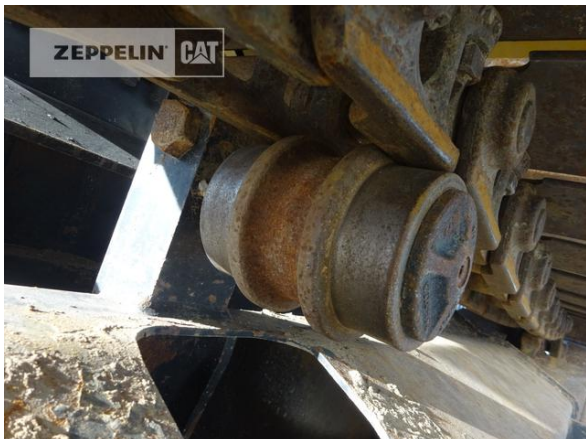


**Cat 313FLGC**  
Serien-Nr.: GJD10323



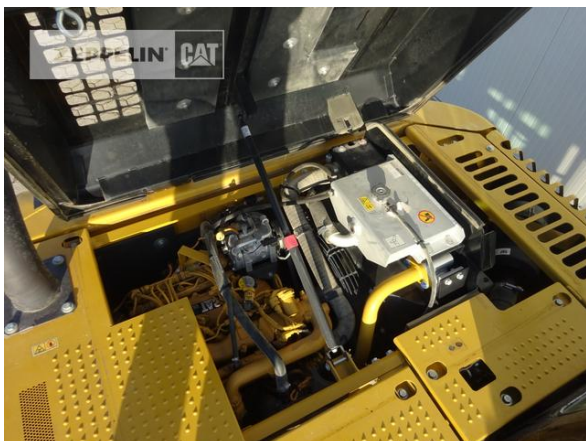


**Cat 313FLGC**  
Serien-Nr.: GJD10323

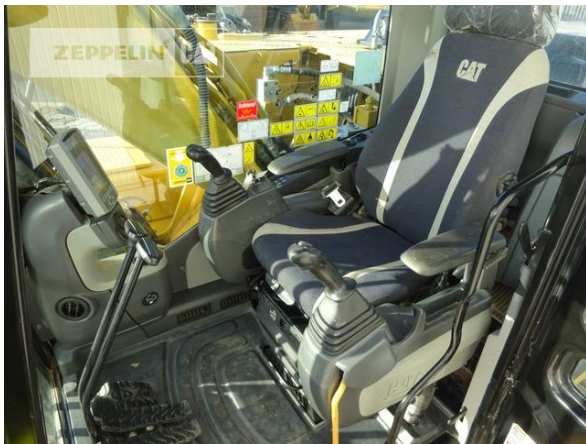




**Cat 313FLGC**  
Serien-Nr.: GJD10323



**Cat 313FLGC**  
Serien-Nr.: GJD10323





**ZEPELIN**



**Cat 313FLGC**  
Serien-Nr.: GJD10323

