



# Cat<sup>®</sup> 301.7 CR

## MINIBAGGER

### **MERKMALE:**

Der Cat<sup>®</sup>-Minibagger 301.7 CR ist kompakt, leistungsstark und in vielen Anwendungsbereichen einsetzbar.

### **KOMFORT FÜR DEN GANZEN TAG**

- Einstellbare Handgelenkstützen und eine optionale Sitzfederung tragen dazu bei, dass Sie den ganzen Tag komfortabel arbeiten können.

### **EINFACH ZU BEDIENEN**

- Die Bedienelemente sind einfach in der Handhabung, und der intuitive LCD-Monitor der nächsten Generation bietet leicht verständliche Maschineninformationen.

### **JOYSTICK-LENKUNG**

- Dank der Cat-Joystick-Lenkung ist das Manövrieren am Einsatzort nun noch einfacher. Mit nur einem Knopfdruck können Sie jederzeit von herkömmlicher Fahrsteuerung mit Hebeln und Pedalen auf Joystick-Lenkung umschalten. Sie haben den Vorteil des geringeren Aufwandes und der verbesserten Steuerung nun in Ihrer Hand!

### **GROSSE LEISTUNG IN KOMPAKTBAUWEISE**

- Eine hohe Hub- und Grableistung trägt dazu bei, dass Sie die Arbeit noch schneller erledigen können. Durch die Kurzheckkonstruktion und den einfahrbaren Unterwagen können Sie selbst auf engstem Raum bequem arbeiten. Das Baggern bis zum Schild und die Schwimmfunktion des Planierschilds ermöglichen eine einfache Reinigung.

### **SICHERHEIT AM EINSATZORT**

- Ihre Sicherheit hat für uns höchste Priorität. Der Cat-Minibagger ist so ausgelegt, dass Ihre Arbeitssicherheit erhöht wird. Arbeitsscheinwerfer und ein fluoreszierender Sicherheitsgurt mit optionalem Sicherheitsgurt-Mahnsystem sind nur paar der Sicherheitsfunktionen, die wir in die Maschine integriert haben.

### **EINFACHE WARTUNG FÜR WENIGER AUSFALLZEITEN**

- Der Cat-Minibagger lässt sich schnell und mühelos warten. Tägliche Wartungspunkte sind vom Boden aus leicht zugänglich, dank gruppierter Wartungsstellen und robuster Wartungskappen. Durch das einzigartige kippbare Schutzdach können Sie an zusätzliche Wartungsbereiche gelangen, wenn dies erforderlich ist.

### **NIEDRIGERE BETRIEBSKOSTEN**

- Ausgestattet mit Funktionen wie automatischer Drehzahlabenkung und Motorabschaltung sowie effizienter Hydraulik mit Verstellpumpe wurde der Cat-Minibagger unter Berücksichtigung Ihrer Betriebskostensenkung entwickelt.

### **UNÜBERTROFFENER HÄNDLERSERVICE**

- Ihr Cat-Händler hilft Ihnen dabei, Ihre Geschäftsziele erreichen. Von der Bereitstellung von Ausrüstungslösungen über Fahrerschulungen bis hin zum Technikerservice – Ihr Cat-Händler steht immer an Ihrer Seite.

# Minibagger 301.7 CR

## Technische Daten

### Motor

Motormodell	C1.1	
<b>Nettleistung bei 2400/min</b>		
ISO 9249, 80/1269/EEC	15,7 kW	21 hp
<b>Motorleistung</b>		
SAE J1995:2014	16,1 kW	21,6 hp
Bohrung	77,0 mm	3,0"
Hub	81,0 mm	3,2"
Hubraum	1,1 l	69,0 <sup>3</sup>

- Erfüllt die Emissionsnormen EPA Tier 4 Final (USA) und Stufe V (EU).
- Die angegebene Nettleistung wurde am Schwungrad bei Nenndrehzahl und Nennleistung des Motors gemessen. Dabei war der Motor mit dem im Werk konfigurierten Lüfter, Lufterlasssystem, Abgassystem und Drehstromgenerator mit minimaler Drehstromgeneratorlast ausgerüstet.
- Die angegebene Leistung wird gemäß der zum Herstellungszeitpunkt gültigen Norm ermittelt.

### Gewichte

Maximales Einsatzgewicht mit offenem Fahrstand mit Schutzdach*	1790 kg	3946 lb
Maximales Einsatzgewicht mit offenem Fahrstand mit Schutzdach**	1915 kg	4222 lb
EU: Gewicht CE-Schild***	1890 kg	4167 lb

\*Mindestgewicht basiert auf Gummiketten, Fahrer, ausfahrbarem Unterwagen und vollem Kraftstofftank.

\*\*Maximalgewicht basiert auf Stahlketten, Fahrer, ausfahrbarem Laufwerk und vollem Kraftstofftank.

\*\*\*Gewicht CE-Schild basiert auf der gängigsten EU-Konfiguration. Mit 75 kg (165 lb) schwerem Fahrer und vollem Kraftstofftank; ohne Löffel.

### Gewichtszunahme ab minimaler Konfiguration

Langer Stiel	10 kg	22 lb
Stahllaufketten	50 kg	110 lb
Ausfahrbarer Unterwagen	Standard	
Schweres Kontergewicht	67 kg	148 lb

### Fahrssystem

Fahrgeschwindigkeit – Hoch	4,4 km/h	2,7 mph
Fahrgeschwindigkeit – niedrig	2,9 km/h	1,8 mph
Maximale Traktionskraft – hohe Geschwindigkeit	11,9 kN	2675,2 lbf
Maximale Traktionskraft – niedrige Geschwindigkeit	18,4 kN	4136,5 lbf
Bodendruck – Min. Gewicht	27,9 kPa	4,0 psi
Bodendruck – Max. Gewicht	30,0 kPa	4,4 psi
Steigfähigkeit (maximal)	30 Grad	

### Füllmengen

Kühlsystem	3,9 l	1,0 US-Gall.
Motoröl	4,4 l	1,2 US-Gall.
Kraftstofftank	22,0 l	5,8 US-Gall.
Hydrauliktank	18,0 l	4,8 US-Gall.
Hydrauliksystem	26,0 l	6,9 US-Gall.

### Hydrauliksystem

Load-Sensing-Hydraulik mit Kolbenverstellpumpe		
Pumpenförderstrom bei 2400/m	66 l/min	17,4 US-Gall./min
Betriebsdruck – Ausrüstung	245 bar	3553,4 psi
Betriebsdruck – Fahren	245 bar	3553,4 psi
Betriebsdruck – Schwenken	147 bar	2132,1 psi
Zusatzkreis – primär		
Förderstrom	33 l/min	8,7 US-Gall. min
Druck	245 bar	3553,4 psi
Zusatzkreis – sekundär		
Förderstrom	14 l/min	3,7 US-Gall./min
Druck	245 bar	3553,4 psi
Grabkraft – Stiel (Standard)	9,5 kN	2135,7 lbf
Grabkraft – Stiel (lang)	8,3 kN	1865,9 lbf
Grabkraft – Schaufel	16,2 kN	3641,9 lbf

### Schwenksystem

Schwenkgeschwindigkeit der Maschine	9,8 U/m
-------------------------------------	---------

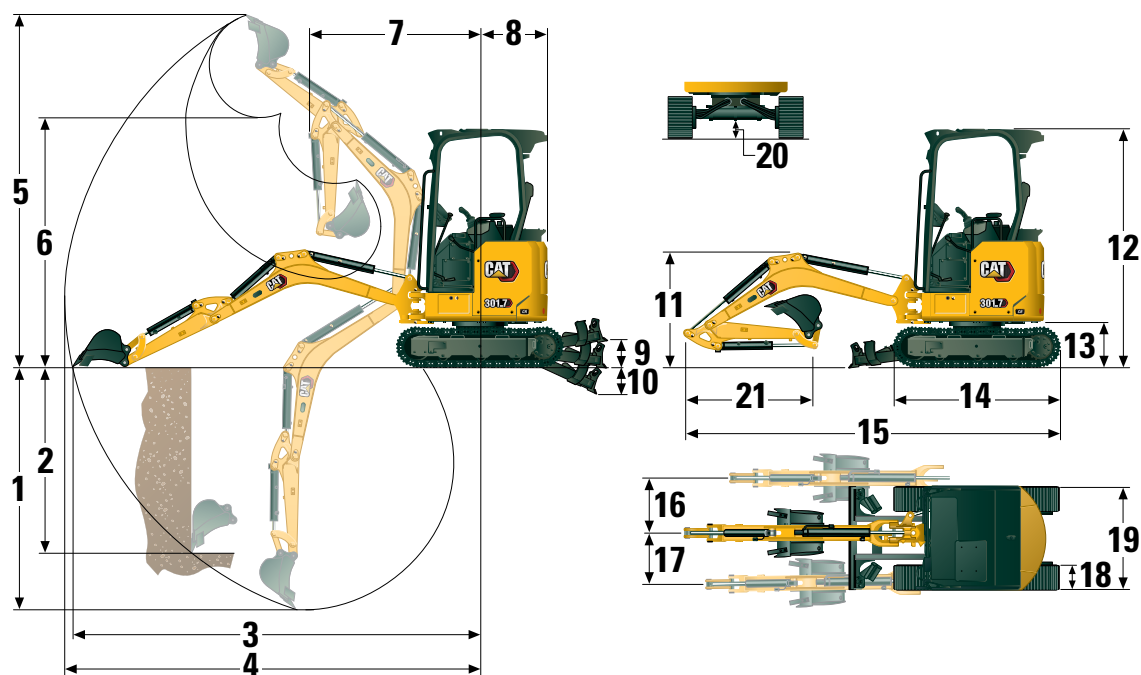
### Schild

Breite*	990 mm	39,0"
Höhe	225 mm	8,9"

\*Ausgefahren – 1300 mm (51")

### Zertifizierung – Fahrerschutzdach

Überrollschutzaufbau (ROPS, Roll Over Protective Structure)	ISO 12117-2:2008
Umsturzvorrichtung (TOPS, Tip Over Protective Structure)	ISO 12117:1997
Dachschutz	ISO 10262:1998 (Level I)



## Abmessungen

	Standardstiel	Langer Stiel
1 Grabtiefe	2350 mm (92,5")	2540 mm (100,0")
2 Vertikalwand	1800 mm (70,9")	1890 mm (74,4")
3 Max. Reichweite auf Standebene	3900 mm (153,5")	4060 mm (159,8")
4 Maximale Reichweite	3970 mm (156,3")	4130 mm (162,6")
5 Maximale Abtragshöhe	3430 mm (135,0")	3490 mm (137,4")
6 Maximale Ausschütthöhe	2450 mm (96,5")	2510 mm (98,8")
7 Reichweite bei eingefahrenem Ausleger	1630 mm (64,2")	1620 mm (63,8")
8 Heckschwenkradius	650 mm (25,6")	650 mm (25,6")
9 Maximale Schildhöhe	270 mm (10,6")	270 mm (10,6")
10 Maximale Schildtiefe	265 mm (10,4")	265 mm (10,4")
11 Auslegerhöhe in Transportstellung	1090 mm (42,9")	1040 mm (40,9")
12 Gesamttransporthöhe	2300 mm (90,6")	2300 mm (90,6")
13 Drehkranzlagerhöhe	442 mm (17,4")	442 mm (17,4")
14 Gesamtlänge des Unterwagens	1590 mm (62,6")	1590 mm (62,6")
15 Transportlänge insgesamt†	3620 mm (142,5")	3590 mm (141,3")
16 Auslegerschwenkwinkel rechts	50 Grad	50 Grad
17 Auslegerschwenkwinkel links	65 Grad	65 Grad
18 Laufband-/Bodenplattenbreite	230 mm (9,1")	230 mm (9,1")
19 Spurweite		
Eingefahren	990 mm (39,0")	990 mm (39,0")
Ausgefahren	1300 mm (51,18")	1300 mm (51,18")
20 Minimale Bodenfreiheit unter Unterwagen	140 mm (5,5")	140 mm (5,5")
21 Stiellänge	960 mm (37,8")	1160 mm (45,7")

†Die Transportlänge insgesamt ist von der Schildposition während des Transports abhängig.

# Minibagger 301.7 CR

## Traglasten – Minimale Konfiguration\*

Anschlagpunkthöhe			2 m (6,6')			Anschlagpunktradius (maximal)			
			Frontauslage		Seitenauslage	Frontauslage		Seitenauslage	m (')
			Schild angehoben	Schild abgesenkt		Schild angehoben	Schild abgesenkt		
2 m (6,6')	Standardstiel	kg (lb)				232 (517)	336 (744)	246 (549)	3,1 (10,0)
	Langer Stiel	kg (lb)				210 (467)	268 (593)	223 (497)	3,3 (10,8)
1,5 m (4,9')	Standardstiel	kg (lb)	442 (946)	442 (946)	442 (946)	204 (452)	329 (726)	217 (481)	3,3 (10,8)
	Langer Stiel	kg (lb)				186 (412)	265 (585)	199 (440)	3,5 (11,7)
1 m (3,3')	Standardstiel	kg (lb)	435 (938)	775 (1644)	458 (988)	190 (420)	336 (740)	203 (448)	3,4 (11,7)
	Langer Stiel	kg (lb)	441 (950)	636 (1351)	464 (1000)	174 (384)	273 (600)	186 (411)	3,6 (12,5)
0m (0')	Standardstiel	kg (lb)	398 (858)	938 (2018)	422 (909)	189 (418)	398 (877)	202 (446)	3,4 (11,7)
	Langer Stiel	kg (lb)	394 (848)	946 (2031)	417 (899)	172 (380)	323 (712)	185 (407)	3,6 (11,7)

\*Mindestgewicht beinhaltet Gummiketten, Fahrerschutzdach, Fahrer, vollen Kraftstofftank, ausgefahrenen Unterwagen und keinen Löffel.

## Traglasten – Maximale Konfiguration\*\*

Anschlagpunkthöhe			2 m (6,6')			Anschlagpunktradius (maximal)			
			Frontauslage		Seitenauslage	Frontauslage		Seitenauslage	m (')
			Schild angehoben	Schild abgesenkt		Schild angehoben	Schild abgesenkt		
2 m (6,6')	Standardstiel	kg (lb)				264 (587)	336 (744)	278 (619)	3,1 (10,0)
	Langer Stiel	kg (lb)				239 (532)	268 (593)	253 (562)	3,3 (10,8)
1,5 m (4,9')	Standardstiel	kg (lb)	442 (946)	442 (946)	442 (946)	233 (516)	329 (726)	246 (546)	3,3 (10,8)
	Langer Stiel	kg (lb)				213 (472)	265 (585)	226 (500)	3,5 (11,7)
1 m (3,3')	Standardstiel	kg (lb)	491 (1059)	775 (1644)	515 (1110)	218 (481)	336 (740)	231 (509)	3,4 (11,7)
	Langer Stiel	kg (lb)	497 (1071)	636 (1351)	520 (1122)	200 (442)	273 (600)	212 (469)	3,6 (12,5)
0m (0')	Standardstiel	kg (lb)	455 (979)	938 (2018)	479 (1031)	218 (480)	398 (877)	231 (509)	3,4 (11,7)
	Langer Stiel	kg (lb)	450 (969)	946 (2031)	474 (1021)	199 (438)	323 (712)	211 (466)	3,6 (11,7)

\*\*Maximalgewicht beinhaltet Stahlketten, offenen Fahrstand mit Schutzdach, Fahrer, vollen Kraftstofftank, ausgefahrenen Unterwagen, schweres Kontergewicht und keinen Löffel.

## Standard- und Sonderausrüstung

Die Standard- und Sonderausrüstung kann variieren. Für genaue Informationen wenden Sie sich bitte an Ihren Cat-Händler.

	Standard	Optional		Standard	Optional
<b>MOTOR</b>			<b>ARBEITSUMGEBUNG (Fortsetzung)</b>		
Cat® C1.1-Motor (EPA Tier 4 Final [USA]/Stufe V [EU])	✓		Keine Fahrpedale und Handhebel		✓
Automatische Drehzahlabsenkung	✓		Maschinensicherung	✓	
Automatische Motorabschaltung	✓		Serienmäßiger Schlüssel mit PIN-Code	✓	
Automatische Fahrfunktion mit zwei Fahrstufen	✓		Push-to-Start mit Schlüsselanhänger/PIN-Code		✓
Kraftstoff-Wasserabscheider	✓		Ungefederter Sitz mit Vinylbezug	✓	
Drehzahlerhöhung für Zusatzfunktionen (nicht in allen Regionen erhältlich)	✓		Gefederter Sitz mit Vinylbezug		✓
Kolbenverstellpumpe	✓		Hydrauliksperrung – alle Bedienelemente	✓	
Load-Sensing-/Flow-Sharing-Hydraulik	✓		Sicherheitsgurt mit hoher Sichtbarkeit (75 mm/3")	✓	
<b>HYDRAULIK</b>			Sicherheitsgurt-Mahnsystem		✓
Elektronische Smart Tech-Pumpe	✓		Kleiderhaken	✓	
Druckspeicher	✓		Getränkehalter	✓	
Automatische Schwenkbremse	✓		Aufbewahrungsfach	✓	
Zusatzhydraulikleitungen	✓		Dachfenster	✓	
Ein- und Zwei-Wege-Zusatzhydraulik	✓		Befestigungen für Vorderseite	✓	
Kontinuierlicher Zusatzstrom	✓		Signal-/Warnhorn	✓	
Schnellverschlüsse für Zusatzleitungen	✓		Auslegerscheinwerfer, Halogen	✓	
<b>ARBEITSUMGEBUNG</b>			LED-Leuchten vorn		✓
Kippbares Fahrerschutzdach	✓		LED-Leuchten vorn und hinten		✓
Dachschutz – ISO 10262:1998, Level I	✓		LED-Auslegerscheinwerfer		✓
ROPS – ISO 12117-2:2008	✓		Ablagefach für Mobiltelefon	✓	
TOPS – ISO 12117:1997	✓		Spiegel, links und rechts		✓
Maschinen-Zweipunkthub	✓		Serienmäßiger LCD-Farbmonitor der nächsten Generation (IP66)	✓	
Joystick-Lenkung der nächsten Generation	✓		– Kraftstoffstand- und Kühlmitteltemperaturanzeigen	✓	
Fahrgeschwindigkeitsregelung	✓		– Wartung und Überwachung der Maschine	✓	
Steuerschema-Umschalter (optional in einigen Regionen)	✓	✓	– Leistung und Einstellungen der Maschine	✓	
Einstellbare Handgelenkstützen	✓		– Wegfahrsperrung mit PIN	✓	
Waschbare Bodenmatte	✓		– Mehrere Sprachen	✓	
Fahrpedale und Handhebel	✓		– Stundenzähler mit Alarmfunktion	✓	

(Fortsetzung nächste Seite)

# Minibagger 301.7 CR

## Standard- und Sonderausrüstung (Fortsetzung)

Die Standard- und Sonderausrüstung kann variieren. Für genaue Informationen wenden Sie sich bitte an Ihren Cat-Händler.

	Standard	Optional		Standard	Optional
<b>LAUFWERK</b>			<b>ELEKTRIK</b>		
Ausfahrbarer Unterwagen	✓		12-Volt-Batterie	✓	
Gummikette (230mm/9" breit)	✓		Software (Maschine und Monitor)	✓	
Stahlkette (230mm/9" breit)		✓	Wartungsfreie Batterie	✓	
Planierschild	✓		Batterietrennung		✓
Planierschild mit Schwimmfunktion	✓		Signal-/Warnhorn	✓	
Hydraulische Kettenspanner	✓		12-Volt-Steckdose	✓	
Zurrgurte am Laufrollenrahmen	✓		Product Link™ PL243 (Ausführungsbestimmungen gelten)		✓
<b>AUSLEGER, STIEL UND UMLENKMECHANISMUS</b>			Product Link PLE643 (Ausführungsbestimmungen gelten)		✓
Monoblockausleger (1780 mm/70")	✓		Fahralarm (Standard in manchen Regionen)		✓
Standardstiel (960mm/37,8")	✓		<b>SCHUTZVORRICHTUNGEN</b>		
Langer Stiel (1160mm/45,7")		✓	Halbhohe Polycarbonat-Frontschuttscheibe (nur bei offenem Fahrstand mit Schutzdach)		✓
Geeignet für Ladeschaufel	✓		Polycarbonat-Frontschutz (ISO 10262:1998 Level I und EN 356 PSA)		✓
Bolzenaufhängung	✓		<b>SONSTIGES</b>		
Manuelle Kupplung mit Doppelverriegelung		✓	Bioölfähig		✓
Vorbereitung für Löffelgreifer (nicht in allen Regionen verfügbar)	✓		Öko-Ablass		✓
Zertifizierte Huböse (optional in einigen Regionen)	✓		Kühlwassermantelheizung		✓
Anbaugeräte einschließlich Kupplungen, Löffelgreifern, Löffeln, Förderschnecken und Hämmern		✓	Schweres Kontergewicht		✓
Zweite Zusatzhydraulikleitungen		✓			
Auslegerrohrbruchsicherung		✓			
Stielrohrbruchsicherung		✓			
Hydraulikleitungen für Schnellwechsler (nicht in allen Regionen erhältlich)		✓			

Die folgenden Angaben gelten für die Maschine zum Zeitpunkt der Endfertigung in der Verkaufsversion, die für die von diesem Dokument abgedeckten Regionen gedacht ist. Der Inhalt dieser Erklärung ist zum Ausgabezeitpunkt gültig. Allerdings können Inhalte, die sich auf Maschinenfunktionen und technische Daten beziehen ohne Vorankündigung geändert werden. Weitere Informationen sind im Betriebs- und Wartungshandbuch der Maschine zu finden.

Weitere Informationen zu laufenden Nachhaltigkeitsmaßnahmen und deren Fortschritt finden Sie auf unserer dafür eingerichteten Webseite <https://www.caterpillar.com/de/company/sustainability>.

## Motor

- Der Cat®-Motor C1.1 erfüllt die Emissionsnormen EPA Tier 4 Final (USA) und Stufe V (EU).
  - Cat-Dieselmotoren müssen mit Dieselkraftstoff mit extrem niedrigem Schwefelgehalt (ULSD, Ultra Low Sulfur Diesel) mit höchstens 15 ppm Schwefel oder einer Mischung aus ULSD und folgenden Kraftstoffen mit geringerem Schwefelgehalt betrieben werden (Maximalangaben folgen):
    - ✓ 20 % Biodiesel FAME (Fatty Acid Methyl Ester, Fettsäure-Methylester)
    - ✓ 100 % "Renewable Diesel", HVO ((Hydrogenated Vegetable Oil, hydriertes Pflanzenöl) und GTL-Kraftstoffe (Gas-to-Liquid, Kraftstoff aus Erdgas)
- Beachten Sie die Richtlinien zur erfolgreichen Anwendung. Wenden Sie sich an Ihren Cat-Händler oder lesen Sie "Caterpillar Machine Fluids Recommendations" (SEBU6250), um weitere Informationen zu erhalten.

## Lack

- Soweit bekannt enthält der Lack eine höchstzulässige Konzentration der folgenden Schwermetalle (gemessen in ppm):
  - Barium < 0,01 %
  - Cadmium < 0,01 %
  - Chrom < 0,01 %
  - Blei < 0,01 %

## Geräuschpegel

Durchschnittlicher Außenschalldruck beträgt 93 dB(A) (ISO 6395:2008)\*

- \*Der angegebene Schallleistungspegel bei einer Messung nach den in 2000/14/EG festgelegten statischen Prüfverfahren und Bedingungen für Konfigurationen mit CE-Zeichen.

## Öle und Betriebsflüssigkeiten

- Caterpillar führt die Werksbefüllung mit Ethylenglykol-Kühlmitteln durch. Cat-Dieselmotoren-Frostschutz-/Kühlmittel (DEAC) und Cat-Langzeitkühlmittel (ELC) können recycelt werden. Weitere Informationen erhalten Sie von Ihrem Cat-Händler.
- Cat Bio HYDO™ Advanced ist ein biologisch abbaubares Hydrauliköl und mit dem EU-Umweltzeichen zertifiziert.
- Vermutlich existieren weitere Flüssigkeiten. Sämtliche Flüssigkeitsempfehlungen und die Wartungsintervalle finden Sie im Betriebs- und Wartungshandbuch oder im Anwendungs- und Einbauleitfaden.

## Funktionen und Technologie

- Die folgenden Funktionen und Technologieoptionen können eventuell zur Senkung von Kraftstoffverbrauch bzw. Kohlenstoffemissionen beitragen. Die verfügbaren Funktionen können variieren. Für genaue Informationen wenden Sie sich bitte an Ihren Cat-Händler.
  - Moderne Hydrauliksysteme stimmen Leistung und Effizienz aufeinander ab.
  - Power On Demand (Leistung bei Bedarf) sorgt für dauerhafte Effizienz und Leistung, wenn sie benötigt werden, und ist zudem für den Bediener transparent
  - Automatischer Leerlauf und automatisch Motorabschaltung
  - Verlängerte Wartungsintervalle reduzieren den Flüssigkeits- und Filterverbrauch.
  - Software-Updates und Fehlersuche per Fernzugriff (falls vorhanden)

## Recycling

- Die in der Maschine verbauten Materialien machen etwa folgende Gewichtsanteile aus. Aufgrund unterschiedlicher Produktkonfigurationen können die genauen Werte von den Tabellenangaben abweichen.

Materialtyp	Gewichtsanteil
Stahl	65,26
Eisen	13,07
Gummi	8,59
Sonstiges	3,04
Nichteisenmetall	2,93
Kunststoff	2,67
Flüssigkeit	2,35
Nicht kategorisiert	0,85
Mischmetall und Nichtmetall	0,68
Mischmetall	0,54
Mischmetall und Nichtmetall	0,02
Gesamt	100

- Eine Maschine mit einer höheren Rate der Recyclingfähigkeit führt zu einer effizienteren Nutzung wertvoller natürlicher Rohstoffe und einem höheren Schrottwert am Ende der Nutzungsdauer des Produkts. Gemäß ISO 16714 (Erdbaumaschinen – Recyclingfähigkeit und Werterhaltung – Terminologie und Kalkulationsmethoden) ist die Rate der Recyclingfähigkeit der Anteil der Masse (Massenanteil in Prozent) der neuen Maschine, der potenziell recycelt, wiederverwendet oder beides werden kann.

Alle Teile in der Stückliste werden zuerst nach dem Komponententyp bewertet (basierend auf der Komponentenliste gemäß ISO 16714 und Japan CEMA (Construction Equipment Manufacturers Association)). Die restlichen Teile werden aufgrund des Materialtyps hinsichtlich der Recyclingfähigkeit bewertet.

Aufgrund unterschiedlicher Produktkonfigurationen können die genauen Werte von den Tabellenangaben abweichen.

Recyclingfähigkeit: 95 %

Die obenstehenden Daten basieren auf der Produktkonfiguration der individuellen Produktgruppe.

# Minibagger 301.7 CR

**ZEPPELIN**



## ZEPPELIN – GANZ IN IHRER NÄHE

### ZEPPELIN IN IHRER NÄHE

Mit unseren rund 40 Niederlassungen in Deutschland und Österreich sind wir immer in der Nähe Ihres Standortes oder Ihrer Baustelle. Der Zeppelin Service steht Ihnen rund um die Uhr zur Verfügung. Wir liefern 98 % aller Ersatzteile innerhalb von 24 Stunden.



### ZEPPELIN DIGITAL



ZEPPELIN SHOP  
KONFIGURATOR  
BAGGERBÖRSE  
KUNDENPORTAL



Günstige Finanzierungen  
für alle unsere Maschinen  
über unseren  
Partner Cat Financial.  
Schnell. Einfach. Flexibel.  
Individuell.

Zeppelin Baumaschinen GmbH  
Graf-Zeppelin-Platz 1 · 85748 Garching bei München  
Tel. 089 32000-0 · [zeppelin-cat@zeppelin.com](mailto:zeppelin-cat@zeppelin.com)  
[zeppelin-cat.de](http://zeppelin-cat.de)

Zeppelin Österreich GmbH  
Zeppelinstraße 2 · 2401 Fischamend bei Wien  
Tel. 02232 790-0 · [info.at@zeppelin.com](mailto:info.at@zeppelin.com)  
[zeppelin-cat.at](http://zeppelin-cat.at)

Nähere Informationen zu Cat-Produkten, Serviceleistungen der Händler und Industrielösungen finden Sie auf unserer Website [www.cat.com](http://www.cat.com).

© 2023 Caterpillar  
Alle Rechte vorbehalten.

Änderungen der Werkstoffe und technischen Daten ohne vorherige Ankündigung vorbehalten. Abgebildete Maschinen können Sonderausrüstung aufweisen. Ihr Cat-Händler informiert Sie gern über lieferbare Sonderausrüstung.

CAT, CATERPILLAR, LET'S DO THE WORK, die entsprechenden Logos, "Caterpillar Corporate Yellow", die Handelszeichen "Power Edge" und Cat "Modern Hex" sowie die hierin verwendeten Unternehmens- und Produktidentitäten sind Markenzeichen von Caterpillar Inc. und dürfen nicht ohne Genehmigung verwendet werden.

AGHQ8145-06 (02-2023)  
Ersetzt AGHQ8145-05  
Baunummer: 05A  
(Global excluding  
China and Japan)

