



# Cat<sup>®</sup> 309 CR VAB

## MINIBAGGER

### MERKMALE:

Der Cat<sup>®</sup>-Minibagger 309 CR mit Verstellausleger (VAB, Variable Angle Boom) hat eine kompakte Bauweise, ist extrem leistungsstark und in vielen Anwendungsbereichen einsetzbar. Der Verstellausleger bietet maximale Flexibilität im Gestänge für Anwendungen unter engen Bedingungen.

### KOMFORT FÜR DEN GANZEN TAG

- Die abgedichtete und druckbelüftete Fahrerkabine ist mit einer verbesserten Klimaanlage, verstellbaren Handgelenkstützen und einer Sitzfederung ausgestattet und sorgt so den ganzen Tag für bequemes Arbeiten.

### EINFACH ZU BEDIENEN

- Die Bedienelemente sind einfach in der Handhabung, und der intuitive Monitor der nächsten Generation bietet anpassbare Maschinenfahreinstellungen und leicht verständliche Maschineninformationen.

### STICK STEER-FAHRMODUS (JOYSTICK-LENKUNG)

- Dank der Joystick-Lenkung ist das Manövrieren am Einsatzort nun noch einfacher. Mit nur einem Knopfdruck können Sie jederzeit von herkömmlicher Fahrsteuerung mit Hebeln und Pedalen auf Joystick-Lenkung umschalten. Sie haben den Vorteil des geringeren Aufwandes und der verbesserten Steuerung nun in Ihrer Hand!

### GROSSE LEISTUNG IM KLEIN-FORMAT

- Die erhöhte Hub-, Schwenk-, Verfahr- und Multifunktionsleistung hilft Ihnen, die Arbeit effizienter zu erledigen, und "Baggern bis zum Schild" ermöglicht eine einfache Reinigung.

### SICHERHEIT AM EINSATZORT

- Ihre Sicherheit hat für uns höchste Priorität. Der Cat-Minibagger ist so ausgelegt, dass Ihre Arbeitssicherheit erhöht wird. Rückfahrkamera, Innenarbeitsleuchten und ein fluoreszierender Sicherheitsgurt sind nur einige der Sicherheitsfunktionen, die wir in die Maschine integriert haben.

### EINFACHE WARTUNG FÜR WENIGER AUSFALLZEITEN

- Der Cat-Minibagger lässt sich schnell und mühelos warten. Tägliche Wartungspunkte sind vom Boden aus leicht zugänglich, dank gruppierter Wartungsstellen und robuster Wartungsklappen.

### NIEDRIGERE BETRIEBSKOSTEN

- Ausgestattet mit Funktionen wie automatischer Drehzahlabsenkung und Motorabschaltung sowie effizienter Hydraulik mit Verstellpumpe wurde der Cat-Minibagger unter Berücksichtigung Ihrer Betriebskostensenkung entwickelt.

### UNÜBERTROFFENER HÄNDLERSERVICE

- Ihr Cat-Händler hilft Ihnen dabei, Ihre Geschäftsziele erreichen. Von der Bereitstellung von Ausrüstungslösungen über Fahrerschulungen bis hin zum Technikerservice – Ihr Cat-Händler steht Ihnen immer zur Seite.

## Technische Daten†

### Motor

Motortyp	Cat C3.3B	
<b>Nenn-Nettoleistung bei 2200/min</b>		
EPA Tier 4 Final (USA)	52,4 kW	70,3 HP
Stufe V (EU)	53,3 kW	71,5 HP
ISO 9249/80/1269/EWG		
<b>Bruttoleistung</b>		
ISO 14396	55,4 kW	74,3 HP
Bohrung	94 mm	
Hub	120 mm	
Hubraum	3,33 l	

### Gewichtsangaben

Maximales Einsatzgewicht mit Fahrerkabine*	9550 kg
--------------------------------------------	---------

\*Maximalgewicht basiert auf Stahlketten mit Gummipplatten, Kontergewicht, Fahrer, vollem Kraftstofftank, Standardstiel, Schild und keinem Löffel.

### Gewichtszunahme ab minimaler Konfiguration

Kontergewicht	250 kg
Langer Stiel	66 kg
Stahlketten mit Gummipplatten	330 kg

† Die technischen Daten zum 309 CR VAB basieren auf einer Maschine, die mit einem langen (L) Unterwagen ausgestattet ist. Technische Daten, die für einen 309 CR VAB mit Standardunterwagen gelten, finden Sie in den Informationen zum 308 CR.



# Minibagger 309 CR VAB

## Fahrsystem

Fahrgeschwindigkeit – hoch	4,9 km/h
Fahrgeschwindigkeit – niedrig	2,6 km/h
Maximale Traktionskraft – hohe Geschwindigkeit	28,9 kN
Maximale Traktionskraft – niedrige Geschwindigkeit	84,8 kN
Bodendruck – Maximalgewicht	41,5 kPa
Steigfähigkeit (maximal)	30°

## Füllmengen

Kühlsystem	10,0 l
Motoröl	11,2 l
Kraftstofftank	147 l
Hydrauliktank	53 l
Hydrauliksystem	107 l

## Hydrauliksystem

Load-Sensing-Hydraulik mit Kolbenverstellpumpe	
Pumpenförderstrom bei 2400/min	233 l/min
Betriebsdruck – Arbeitsausrüstung	285 bar
Betriebsdruck – Fahren	285 bar
Betriebsdruck – Schwenken	250 bar
Zusatzkreis – Primär (High Flow)	
Förderstrom	140 l/min
Druck	285 bar
Zusatzkreis – Sekundär	
Förderstrom	33 l/min
Druck	285 bar
Grabkraft – Stiel (Standard)	41,1 kN
Grabkraft – Löffel	61,7 kN

## Schwenksystem

Max. Oberwagendrehzahl	10,6/min
------------------------	----------

## Schild

Breite (Standard)	2470 mm
Breite (breit)	2640 mm
Höhe	431 mm

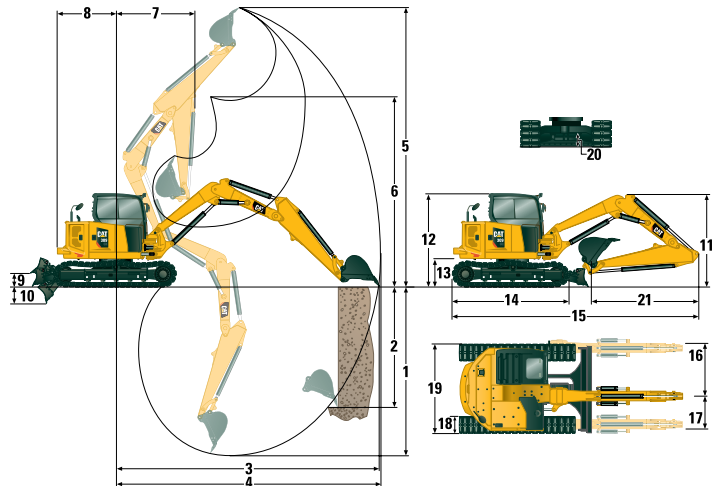
## Zertifizierung – Fahrerkabine

Überrollschutzaufbau (ROPS, Roll Over Protective Structure)	ISO 12117-2:2008
Umsturzsicherungsrichtung (TOPS, Tip Over Protective Structure)	ISO 12117:1997
Dachschutz	ISO 10262:1998 (Level II)

## Schallpegel

Schalldruck am Fahrerohr (ISO 6396:2008)	72 dB(A)
Durchschnittlicher Außenschalldruck (ISO 6395:2008)	99 dB(A)

• EU-Richtlinie "2000/14/EG"



## Abmessungen

	VAB innen	VAB außen
1 Grabtiefe	3931 mm	3468 mm
2 Vertikalwand	3394 mm	3524 mm
3 Max. Reichweite auf Standebene	6403 mm	7732 mm
4 Max. Reichweite	6612 mm	7900 mm
5 Maximale Abtragshöhe	5494 mm	8171 mm
6 Maximale Ausschütthöhe	3643 mm	6390 mm
7 Reichweite bei eingefahrenem Ausleger	2853 mm	2995 mm
8 Heckradius mit Kontergewicht	1645 mm	1645 mm
Heckradius ohne Kontergewicht	1450 mm	1450 mm
9 Maximale Schildhöhe	342 mm	342 mm
10 Maximale Schildtiefe	684 mm	684 mm
11 Transporthöhe	2530 mm	2452 mm
12 Höhe über Fahrerkabine	2514 mm	2514 mm
13 Drehkranzagerhöhe	798 mm	798 mm
14 Gesamtlänge des Unterwagens	3200 mm	3200 mm
15 Transportlänge insgesamt	5771 mm	7158 mm
16 Auslegerschwenkwinkel rechts	935 mm	935 mm
17 Auslegerschwenkwinkel links	604 mm	604 mm
18 Laufband-/Bodenplattenbreite	450 mm	450 mm
19 Gesamtbreite der Kette	2470 mm	2470 mm
20 Bodenfreiheit	343 mm	343 mm
21 Stiellänge	1823 mm	1823 mm

## Klimaanlage

Die Klimaanlage dieser Maschine enthält das fluoridierte Treibhausgaskältemittel R134A ("Global Warming"-Potenzial = 1430). In der Anlage befinden sich 1,0 kg Kältemittel, was einer CO<sub>2</sub>-Produktion von 1,430 Tonnen entspricht.

## Traglasten – maximale Konfiguration\*†

Lasthakenhöhe			3 m			4,5 m			Anschlagpunktradius (maximal)			
			Frontauslage		Seitenauslage	Frontauslage		Seitenauslage	Frontauslage		Seitenauslage	m
			Schild abge- senkt	Schild ange- hoben		Schild abge- senkt	Schild ange- hoben		Schild abge- senkt	Schild ange- hoben		
4,5 m	VAB außen	kg				2480	2480	2043	1418	1418	1151	6,23
	VAB innen	kg							1324	1324	1324	4,65
3 m	VAB außen	kg				2800	2800	1927	1307	1307	967	6,85
	VAB innen	kg				1769	1769	1769	1276	1276	1276	5,50
1,5 m	VAB außen	kg							1313	1313	910	7,04
	VAB innen	kg	4242	4242	4242	2445	2445	1958	1419	1419	1419	5,74
0 m	VAB außen	kg				2795	2193	1702	1220	1220	944	6,84
	VAB innen	kg	5720	4538	3373	3023	2335	1834	1849	1849	1369	5,48

\*Maximalgewicht basiert auf Stahlketten mit Gummipplatten, Kontergewicht, Fahrer, vollem Kraftstofftank, Standardstiel, Schild und keinem Löffel.

† Die technischen Daten zur Traglast des 309 CR VAB basieren auf einer Maschine, die mit einem langen (L) Unterwagen ausgestattet ist. Technische Daten zur Traglast, die für einen 309 CR VAB mit Standardunterwagen gelten, finden Sie in den Informationen zum 308 CR.

# Minibagger 309 CR VAB

---

## AUSRÜSTUNG

---

### MOTOR

- Dieselmotor Cat C3.3B EPA Tier 4 Final (USA)/Stufe V (EU) – Elektromotor, Turbo, Dieselpartikelfilter (DPF, Diesel Particulate Filter)
- Automatische Drehzahlabstufung
- Automatische Motorabschaltung
- Automatische Schwenkbremse
- Automatische Fahrfunktion mit zwei Fahrstufen
- Kraftstoff-Wasserabscheider mit Anzeige
- Radialdichtung – Doppelement-Luftfilter
- Langzeitkühlmittel, -37 °C
- Umweltfreundlicher Ölablass

### HYDRAULIK

- Smart Tech Elektronische Pumpe
- Kolbenverstellpumpe
- Load-Sensing-/Flow-Sharing-Hydraulik
- Leistung bei Bedarf
- Überwachung der Hydrauliktemperatur
- Zertifizierter Druckspeicher
- Hydrauliköl HYDO Advanced
- Gehäuseablaufleitung

### ARBEITSUMGEBUNG

- Abgedichtete Fahrerkabine mit Druckbelüftung
- Schalldruck am Fahrerohr beträgt 72 dB(A) gemäß ISO 6396:2008
- Joystick-Lenkung der nächsten Generation
- Fahrgeschwindigkeitsregelung
- Steuerschema-Umschalter
- Einstellbare Handgelenkstützen
- Gegossene Fußstützen
- Herausnehmbare, waschbare Fußmatte

- Fahrpedale und Handhebel
- Cat-Schlüssel mit Fahrererkennungsoption
- Heizung und Klima mit automatischer Temperaturregelung
- Hydrauliksperrn
- Integrierte untere Frontscheibe
- Gasdruckunterstützte Frontscheibe, Stauraum unter dem Dach
- Notausstieg (Heckscheibe)
- Gefederter Sitz, hohe Rückenlehne, Stoffbezug
- Sicherheitsgurt, 75 mm
- Kleiderhaken
- Getränkehalter
- LED-Innenleuchte
- Dokumentenfach
- 12-V-Steckdose
- Radio – Bluetooth®, USB, AUX, Mikrofon
- Dachfenster
- Befestigungen für obere und vordere Schutzvorrichtung
- ROPS – ISO 12117-2:2008
- TOPS – ISO 12117:1997
- Dachschutz – ISO 10262:1998 (Level II)
- LCD-Farbmonitor
  - Kraftstoffstand- und Kühlmitteltemperaturanzeigen
  - Wartung und Überwachung der Maschine
  - Leistung und Einstellungen der Maschine
  - Wegfahrsperrn mit PIN-Code
  - Mehrere Sprachen
  - Kameravorrüstung
  - Stundenzähler mit Wake-Up-Schalter
  - Dreh-/Auswahlknopf-Steuerungsschnittstelle

### LAUFWERK

- Fettgeschmierte Laufwerkskette
- Hydraulische Kettenspanner
- Zurrösen am Laufrollenrahmen
- Abstütz-Planierschild
- Planierschild mit Schwimmfunktion
- Anschraubbare/Umkkehrbare Verschleißplatte
- Stahlketten (450 mm breit)

### AUSLEGER, STIEL UND UMLENKMECHANISMUS

- Verstellausleger
- Standardstiel – (1823 mm)
- Geeignet für Ladeschaufel (Bolzenbefestigung/Manueller Schnellwechsler/Hydraulischer Schnellwechsler – nicht in allen Regionen verfügbar)
- Vorbereitung für Löffelgreifer (nicht in allen Regionen verfügbar)
- Zertifizierte Lastöse (nicht in allen Regionen erhältlich)

### ELEKTRIK

- Elektrische Anlage mit 12 Volt
- Drehstromgenerator mit 90 A
- Wartungsfreie Batterie, Kälteprüfstrom 850 A
- Schutzschalter
- Stopp-Schalter für Zündschlüssel
- Signal-/Warnhorn
- Product Link™ Elite Lite (Ausführungsbestimmungen gelten)

## SONDERAUSRÜSTUNG

---

### ARBEITSUMGEBUNG

- Regenabweiser
- Luftgefederter, beheizbarer Sitz

### ELEKTRIK

- Rückfahrkamera
- Rundumleuchte

### SONSTIGES

- Anbaugeräte einschließlich Löffeln, Förderschnecken und Hämmern
- Breite Stahllaufketten – 600 mm
- Breiter Planierschild
- Zweite Zusatzhydraulikleitungen
- Zusätzliches Kontergewicht
- Schlauchbruch-Rückschlagventile für Ausleger und Stiel

- Löffelumlenkung mit Huböse
- Kettenführungen
- Kühlwassermantelheizung
- Betankungspumpe
- Fahrerkabinenschutz
- Fahralarm (Standard in manchen Regionen)

**ZEPPELIN**

# ZEPPELIN – GANZ IN IHRER NÄHE

## ZEPPELIN IN IHRER NÄHE

Mit unseren rund 40 Niederlassungen in Deutschland und Österreich sind wir immer in der Nähe Ihres Standortes oder Ihrer Baustelle. Der Zeppelin Service steht Ihnen rund um die Uhr zur Verfügung. Wir liefern 98 % aller Ersatzteile innerhalb von 24 Stunden.



## ZEPPELIN DIGITAL



**ZEPPELIN SHOP**  
**KONFIGURATOR**  
**BAGGERBÖRSE**  
**KUNDENPORTAL**



Günstige Finanzierungen für alle unsere Maschinen über unseren Partner Cat Financial.  
**Schnell. Einfach. Flexibel. Individuell.**

Zeppelin Baumaschinen GmbH  
 Graf-Zeppelin-Platz 1 · 85748 Garching bei München  
 Tel. 089 32000-0 · [zeppelin-cat@zeppelin.com](mailto:zeppelin-cat@zeppelin.com)  
[zeppelin-cat.de](http://zeppelin-cat.de)

Zeppelin Österreich GmbH  
 Zeppelinstraße 2 · 2401 Fischamend bei Wien  
 Tel. 02232 790-0 · [info.at@zeppelin.com](mailto:info.at@zeppelin.com)  
[zeppelin-cat.at](http://zeppelin-cat.at)

Weitere Informationen zu Cat-Produkten, -Händlerservice und -Industrielösungen erhalten Sie unter [www.cat.com](http://www.cat.com)

© 2018 Caterpillar  
 Alle Rechte vorbehalten

Änderungen der Werkstoffe und technischen Daten ohne vorherige Ankündigung vorbehalten. Abgebildete Maschinen können Sonderausüstung aufweisen. Ihr Cat-Händler informiert Sie gern über lieferbare Ausrüstungsoptionen.

CAT, CATERPILLAR, LET'S DO THE WORK, die entsprechenden Logos, "Caterpillar Yellow", das "Power Edge"-Handelszeichen sowie die hierin verwendeten Unternehmens- und Produktidentitäten sind Markenzeichen von Caterpillar Inc. und dürfen nicht ohne Genehmigung verwendet werden.

AGHQ8173 (11-2018)  
 (Übersetzung: 12-2018)  
 (North America, Europe, ANZP)

