



Cat®

309 CR

(L-UNTERWAGEN)

MINIBAGGER

MERKMALE:

Der Cat®-Minibagger 309 CR ist klein, leistungsstark und in vielen Anwendungsbereichen einsetzbar.

KOMFORT FÜR DEN GANZEN TAG

- Die abgedichtete und druckbelüftete Fahrerkabine ist mit einer verbesserten Klimaanlage, verstellbaren Handgelenkstützen und einer Sitzfederung ausgestattet und sorgt so den ganzen Tag für bequemes Arbeiten.

EINFACH ZU BEDIENEN

- Die Bedienelemente sind einfach in der Handhabung, und der intuitive Monitor der nächsten Generation bietet anpassbare Maschinenfahreinstellungen und leicht verständliche Maschineninformationen.

JOYSTICK-LENKUNG

- Dank der Joystick-Lenkung ist das Manövrieren am Einsatzort nun noch einfacher. Mit nur einem Knopfdruck können Sie jederzeit von herkömmlicher Fahrsteuerung mit Hebeln und Pedalen auf Joystick-Lenkung umschalten. Damit haben Sie den Vorteil des geringeren Aufwandes und der verbesserten Steuerung in Ihrer Hand!

GROSSE LEISTUNG IM KLEIN-FORMAT

- Dank der höheren Hub-, Schwenk-, Verfahr- und Multifunktionsleistung können Sie Ihre Arbeit effizienter erledigen, und die Schwimmfunktion des Schilds erleichtert Räumarbeiten.

SICHERHEIT AM EINSATZORT

- Ihre Sicherheit hat für uns höchste Priorität. Der Cat-Minibagger ist so konstruiert, dass Ihre Arbeitssicherheit erhöht wird. Rückfahrkamera, Innenarbeitsleuchten und ein fluoreszierender Sicherheitsgurt sind nur einige der Sicherheitsfunktionen, die wir in die Maschine integriert haben.

EINFACHE WARTUNG FÜR WENIGER AUSFALLZEITEN

- Der Cat-Minibagger lässt sich schnell und mühelos warten. Tägliche Wartungspunkte sind vom Boden aus leicht zugänglich, dank gruppierter Wartungsstellen und robuster Wartungsklappen.

NIEDRIGERE BETRIEBSKOSTEN

- Bei der Entwicklung des Cat-Minibaggers spielten geringe Betriebskosten eine wichtige Rolle. Das merken Sie an Funktionen wie der automatischen Drehzahlab senkung und Motorabschaltung sowie der effizienten Hydraulik mit Verstellpumpe.

UNÜBERTROFFENER HÄNDLERSERVICE

- Ihr Cat-Händler hilft Ihnen dabei, Ihre Geschäftsziele erreichen. Von der Bereitstellung von Ausrüstungslösungen über Fahrerschulungen bis hin zum Technikerservice – Ihr Cat-Händler steht immer an Ihrer Seite.

Technische Daten†

Motor

Motormodell	Cat C3.3B	
Nenn-Nettoleistung bei 2200/min		
U.S. EPA Tier 4 Final/EU Stufe V	51,8 kW	69,5 hp
ISO 9249/80/1269/EWG		
Bruttoleistung		
SAE J1995	55,4 kW	74,3 hp
Bohrung	94 mm	3,7"
Hub	120 mm	4,7"
Hubraum	3,33 l	203 in ³

Gewichte

Minimales Einsatzgewicht mit Fahrerkabine*	8950 kg	19.735 lb
Maximales Einsatzgewicht mit Fahrerkabine**	9565 kg	21.091 lb

*Mindestgewicht basiert auf Stahlketten ohne Kontergewicht, Fahrer, vollem Kraftstofftank, Standardstiel, Schild und keinem Löffel.

**Maximalgewicht basiert auf Stahlketten mit Gummiplatten, Kontergewicht, Fahrer, vollem Kraftstofftank, langem Stiel, Schild und keinem Löffel.

Gewichtszunahme ab minimaler Konfiguration

Kontergewicht	250 kg	552 lb
Langer Stiel	66 kg	146 lb
Stahlketten mit Platten	330 kg	728 lb

†Die technischen Daten des 309 CR basieren auf einer Maschine, die mit einem langen (L) Unterwagen konfiguriert ist.



Minibagger 309 CR

Fahrsystem

Fahrgeschwindigkeit – hoch	4,9 km/h	3,1 mph
Fahrgeschwindigkeit – niedrig	2,6 km/h	1,6 mph
Maximale Traktionskraft – hohe Geschwindigkeit	28,9 kN	6497 lbf
Maximale Traktionskraft – niedrige Geschwindigkeit	84,8 kN	19.064 lbf
Bodendruck – Minimalgewicht	34,7 kPa	5,0 psi
Bodendruck – Maximalgewicht	37,1 kPa	5,4 psi
Steigfähigkeit (maximal)	30 Grad	

Füllmengen

Kühlsystem	10,0 l	2,6 US-Gall.
Motoröl	11,2 l	3,0 US-Gall.
Kraftstofftank	147 l	39 US-Gall.
Hydrauliktank	53 l	14 US-Gall.
Hydrauliksystem	110 l	29 US-Gall.

Hydrauliksystem

Load-Sensing-Hydraulik mit Kolbenverstellpumpe		
Pumpenförderstrom bei 2400/min	233 l/min	62 US-Gall./min
Betriebsdruck – Arbeitsausrüstung	285 bar	4134 psi
Betriebsdruck – Fahren	285 bar	4134 psi
Betriebsdruck – Schwenken	250 bar	3626 psi
Maximaler Zusatzkreis – primär (Hochstrom)		
Förderstrom bei Pumpe*	140 l/min	37 US-Gall./min
Druck bei Pumpe*	285 bar	4134 psi
Maximaler Zusatzkreis – sekundär		
Förderstrom bei Pumpe*	33 l/min	9 US-Gall./min
Druck bei Pumpe*	285 bar	4134 psi
Grabkraft – Stiel (Standard)	42,3 kN	9500 lbf
Grabkraft – Stiel (lang)	35,7 kN	8023 lbf
Grabkraft – Löffel	62,0 kN	13.943 lbf

*Durchfluss und Druck sind nicht kombinierbar. Unter Belastung, wenn der Durchfluss steigt, sinkt der Druck.

Schwenksystem

Schwenkgeschwindigkeit der Maschine	10,6/min
Auslegerschwenkwinkel – Links	60 Grad
Auslegerschwenkwinkel – Rechts	50 Grad

Schild

Breite (Standard)	2470 mm	97"
Breite (breit)	2640 mm	104"
Höhe	431 mm	17"

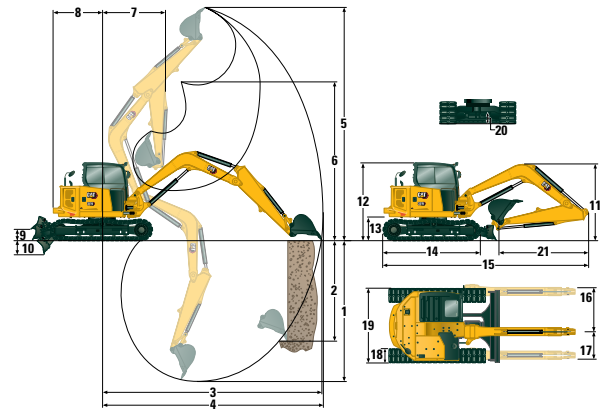
Zertifizierung – Fahrerhaus

Überrollschutz (ROPS, Rollover Protective Structure)	ISO 12117-2:2008
Umsturzschutzvorrichtung (TOPS, Tip-Over Protective Structure)	ISO 12117:1997
Dachschutz	ISO 10262:1998 (Level I)

Schallpegel

Schalldruck am Fahrerohr (ISO 6396:2008)	72 dB(A)
Durchschnittlicher Außenschalldruck (ISO 6395:2008)	99 dB(A)

• EU-Richtlinie 2000/14/EG



Abmessungen

	Standardstiel	Langer Stiel
1 Grabtiefe	4108 mm (161,7")	4643 mm (182,8")
2 Vertikalwand	2991 mm (117,8")	3404 mm (134,0")
3 Max. Reichweite auf Standebene	6949 mm (273,6")	7460 mm (293,7")
4 Maximale Reichweite	7141 mm (281,1")	7637 mm (300,7")
5 Maximale Abtragshöhe	6736 mm (265,2")	7039 mm (277,1")
6 Maximale Ausschütthöhe	4760 mm (187,4")	5072 mm (199,7")
7 Reichweite bei eingefahrenem Ausleger	3059 mm (120,4")	3215 mm (126,6")
8 Heckschwenkradius		
mit Kontergewicht	1585 mm (62,4")	1585 mm (62,4")
ohne Kontergewicht	1450 mm (57,1")	1450 mm (57,1")
9 Maximale Schildhöhe	408 mm (16,1")	408 mm (16,1")
10 Maximale Schildtiefe	671 mm (26")	671 mm (26")
11 Höhe		
Ausleger (Transport) – keine Werkzeuge*	2430 mm (95,7")	2260 mm (89,0")
Ausleger (Arbeit) – mit Werkzeugen**	2660 mm (104,7")	3050 mm (120,1")
12 Höhe über Fahrerhaus	2541 mm (100,0")	2541 mm (100,0")
13 Drehkranzlagerhöhe	756 mm (29,7")	756 mm (29,7")
14 Gesamtlänge des Unterwagens	3200 mm (126,0")	3200 mm (126,0")
15 Transportlänge insgesamt		
mit Kontergewicht	6774 mm (266,7")	7052 mm (277,6")***
ohne Kontergewicht	6774 mm (266,7")	7052 mm (277,6")***
16 Auslegerschwenkwinkel rechts	935 mm (36,8")	935 mm (36,8")
17 Auslegerschwenkwinkel links	604 mm (23,8")	604 mm (23,8")
18 Laufband-/Bodenplattenbreite	450 mm (17,7")	450 mm (17,7")
19 Gesamtbreite der Kette	2470 mm (97,2")	2470 mm (97,2")
20 Bodenfreiheit	356 mm (14,0")	356 mm (14,0")
21 Stiellänge	1820 mm (71,8")	2358 mm (92,8")

*Auslegerhöhe, wenn der Stiel in der Transportstellung ohne Anbaugeräte befestigt ist.

**Auslegerhöhe, wenn der Stiel in der Arbeitsstellung mit Anbaugeräten befestigt ist. Standardstiel bietet nur eine Bolzenposition.

***Mit hinten an der Maschine platziertem Schild.

Klimaanlagensystem

Das Klimaanlagensystem dieser Maschine enthält das fluorierte Treibhausgas R134a als Kältemittel (Erderwärmungspotenzial = 1430). In der Anlage befinden sich 1,0 kg Kältemittel, was einer CO₂-Produktion von 1430 Tonnen entspricht.

Traglasten – minimale Konfiguration^{1†}

Anschlagpunkthöhe			3 m (9,8')			4,5 m (14,8')			Anschlagpunktradius (maximal)			
			Frontauslage		Seitenauslage	Frontauslage		Seitenauslage	Frontauslage		Seitenauslage	m (')
			Schild abgeseckt	Schild angehoben		Schild abgeseckt	Schild angehoben		Schild abgeseckt	Schild angehoben		
4,5 m (14,8')	Standardstiel	kg (lb)				2445* (5391*)	2445* (5391*)	1950 (4300)	2185* (4818*)	2185* (4818*)	1540 (3396)	5,17 (17,0)
	Langer Stiel	kg (lb)							1620* (3572*)	1620* (3572*)	1285 (2833)	5,78 (19,0)
3 m (9,8')	Standardstiel	kg (lb)				2790* (6152*)	2355 (5193)	1880 (4145)	2130* (4697*)	1515 (3341)	1220 (2690)	5,92 (19,4)
	Langer Stiel	kg (lb)				2425* (5347*)	2425* (5347*)	1900 (4190)	1585* (3495*)	1310 (2889)	1055 (2326)	6,43 (21,1)
1,5 m (4,9')	Standardstiel	kg (lb)				3365* (7420*)	2230 (4917)	1765 (3892)	2320* (5116*)	1400 (3087)	1120 (2470)	6,13 (20,1)
	Langer Stiel	kg (lb)				3105* (6847*)	2230 (4917)	1760 (3881)	1700* (3749*)	1220 (2690)	975 (2150)	6,63 (21,8)
0 m (0')	Standardstiel	kg (lb)	3860* (8511*)	3860* (8511*)	3070 (6769)	3525* (7773*)	2145 (4730)	1685 (3715)	2365* (5215*)	1460 (3219)	1165 (2569)	5,88 (19,3)
	Langer Stiel	kg (lb)	3895* (8588*)	3895* (8588*)	3010 (6637)	3485* (7684*)	2115 (4664)	1655 (3649)	2010* (4432*)	1260 (2778)	1000 (2205)	6,40 (21,0)

¹ Mindestgewicht basiert auf Stahlketten, Fahrerkabine, Fahrer, vollem Kraftstofftank, keinem Kontergewicht und keinem Löffel.

Traglasten – maximale Konfiguration^{2†}

Anschlagpunkthöhe			3 m (9,8')			4,5 m (14,8')			Anschlagpunktradius (maximal)			
			Frontauslage		Seitenauslage	Frontauslage		Seitenauslage	Frontauslage		Seitenauslage	m (')
			Schild abgeseckt	Schild angehoben		Schild abgeseckt	Schild angehoben		Schild abgeseckt	Schild angehoben		
4,5 m (14,8')	Standardstiel	kg (lb)				2445* (5391*)	2445* (5391*)	2445* (5391*)	2185* (4818*)	2185* (4818*)	1715 (3782)	5,17 (17,0)
	Langer Stiel	kg (lb)							1620* (3572*)	1620* (3572*)	1620* (3572*)	5,78 (19,0)
3 m (9,8')	Standardstiel	kg (lb)				2790* (6152*)	2790* (6152*)	2090 (4608)	2130* (4697*)	1690 (3726)	1365 (3010)	5,92 (19,4)
	Langer Stiel	kg (lb)				2425* (5347*)	2425* (5347*)	2425* (5347*)	1585* (3495*)	1585* (3495*)	1185 (2613)	6,43 (21,1)
1,5 m (4,9')	Standardstiel	kg (lb)				3365* (7420*)	2485 (5479)	1970 (4344)	2320* (5116*)	1570 (3462)	1260 (2778)	6,13 (20,1)
	Langer Stiel	kg (lb)				3105* (6847*)	2485 (5479)	1970 (4344)	1700* (3749*)	1375 (3032)	1100 (2426)	6,63 (21,8)
0 m (0')	Standardstiel	kg (lb)	3860* (8511*)	3860* (8511*)	3860* (8511*)	3525* (7773*)	2400 (5292)	1890 (4167)	2365* (5215*)	1640 (3616)	1315 (2900)	5,88 (19,3)
	Langer Stiel	kg (lb)	3895* (8588*)	3895* (8588*)	3895* (8588*)	3485* (7684*)	2370 (5226)	1860 (4101)	2010* (4432*)	1420 (3131)	1135 (2503)	6,40 (21,0)

² Maximalgewicht basiert auf Stahlketten mit Platten, Fahrerkabine, Fahrer, vollem Kraftstofftank, Kontergewicht und keinem Löffel.

†Die technischen Daten für das Hubvermögen des 309 CR basieren auf einer Maschine, die mit einem langen (L) Unterwagen konfiguriert ist.

*Die oben angegebenen Lasten entsprechen der Norm ISO 10567: 2007 für das hydraulische Hubvermögen von Hydraulikbaggern und betragen maximal 87 % des hydraulischen Hubvermögens oder 75 % des Kippvermögens. Das Gewicht des Löffels ist in dieser Tabelle nicht enthalten. Die Traglasten beziehen sich jeweils auf den Standardstiel.

Minibagger 309 CR

Standard- und Sonderausrüstung

Die Standard- und Sonderausrüstung kann variieren. Für genaue Informationen wenden Sie sich bitte an Ihren Cat-Händler.

	Standard	Optional		Standard	Optional
MOTOR			ARBEITSUMGEBUNG (FORTSETZUNG)		
Cat-Dieselmotor C3.3 (EPA Tier 4 Final – USA/Stufe V – EU) – elektronische Motorsteuerung, Turbo, Dieselpartikelfilter (DPF, Diesel Particulate Filter)	✓		Moderner Monitor der nächsten Generation <i>(folgende Merkmale sind im optionalen modernen Monitor der nächsten Generation enthalten)</i>		✓
Automatische Drehzahlabsenkung	✓		– Touchscreen		
Automatische Motorabschaltung	✓		– Lagereferenzsystem		
Automatische Schwenkbremse	✓		– Geeignet für hochauflösende Kameras (IP68 und IP69K)		
Automatische Fahrfunktion mit zwei Fahrstufen	✓		– Wegfahrsperre mit PIN		
Kraftstoff-Wasserabscheider mit Anzeige	✓		LAUFWERK		
Radialdichtung – Doppelement-Luftfilter	✓		Fettgeschmierte Laufwerkskette	✓	
Langzeitkühlmittel, –37 °C (–37 °F)	✓		Zurrösen am Laufrollenrahmen	✓	
HYDRAULIK			Planierschild	✓	
Elektronische Kolbenverstellpumpe	✓		Breiter Planierschild		✓
Load-Sensing-/Flow-Sharing-Hydraulik	✓		Planierschild mit Schwimmfunktion	✓	
Leistung bei Bedarf	✓		Anschraubbare/umkehrbare Verschleißplatte	✓	
Überwachung der Hydrauliktemperatur	✓		Stahlketten (450 mm/17,7" breit)		✓
Zertifizierter Druckspeicher	✓		Breite Stahlauflaufketten – 600 mm (23,6")		✓
Hydrauliköl HYDO Advanced	✓		Stahlauflaufkette mit Gummipatten		✓
Umweltfreundlicher Ölablass	✓		Kettenführungen		✓
ARBEITSUMGEBUNG			AUSLEGER, STIEL UND UMLENKMECHANISMUS		
Dachschutz ISO 10262:1998 Level I	✓		Monoblockausleger (3400 mm/133,9")	✓	
ROPS ISO 12117-2:2008	✓		Standardstiel (1820 mm/71,7")	✓	
Joystick-Lenkung der nächsten Generation	✓		Langer Stiel – (2360 mm/92,9")		✓
Fahrgeschwindigkeitsregelung	✓		Geeignet für Ladeschaufel – Bolzenbefestigung/manueller Schnellwechsler/ hydraulischer Schnellwechsler (nicht in allen Regionen verfügbar)		✓
Steuerschema-Umschalter	✓		Vorbereitung für Löffelgreifer (nicht in allen Regionen verfügbar)	✓	
Einstellbare Handgelenkstützen	✓		Anbaugeräte einschließlich Löffeln, Förderschnecken und Hämmern		✓
Gegossene Fußstützen	✓		Zweite Zusatzhydraulikleitungen mit Gehäuseablauf		✓
Herausnehmbare, waschbare Fußmatte	✓		Auslegerrohrbruchsicherung		✓
Fahrpedale und Handhebel	✓		Stielrohrbruchsicherung		✓
Cat-Schlüssel mit Fahrererkennungsoption	✓		Zertifizierte Huböse		✓
Starten per Knopfdruck mit Bluetooth®-Schlüssel		✓	ELEKTRIK		
Heizung und Klima mit automatischer Temperaturregelung	✓		Elektrische Anlage mit 12 Volt	✓	
Hydrauliksperrn	✓		Drehstromgenerator mit 60 A	✓	
Integrierte untere Frontscheibe	✓		Schutzschalter	✓	
Gasdruckunterstützte Frontscheibe, Stauraum unter dem Dach	✓		Wartungsfreie Batterie, Kälteprüfstrom 900 A	✓	
Notausstieg (Heckscheibe)	✓		Batterietrennung	✓	
Gefederter Sitz, hohe Rückenlehne, Stoffbezug	✓		Stopp-Schalter für Zündschlüssel	✓	
Luftgefederter, beheizbarer Sitz		✓	Product Link™ Elite (Ausführungsbestimmungen gelten)		✓
Sicherheitsgurt, 75 mm (3")	✓		Fahralarm	✓	
Kleiderhaken	✓		Rückfahrkamera		✓
Getränkehalter	✓		Rundumleuchte		✓
LED-Innenleuchte	✓		SCHUTZVORRICHTUNGEN		
Dokumentenfach	✓		Gitter-Frontschutz ISO 10262 1998 Level I	✓	
Befestigungen für Dach- und Frontschutz	✓		HD-Frontschutz ISO 10262 1998 Level II	✓	
12-V-Steckdose	✓		Dachschutz ISO 10262 1998 Level II	✓	
Radio – Bluetooth, AUX, Mikrofon, USB (nur zum Aufladen)	✓		Polycarbonat-Frontscheibe EN356 P5A (nur Fahrerkabine)	✓	
Dachfenster	✓		Kettenführungsplatten	✓	
Signal-/Warnhorn	✓		SONSTIGES		
Arbeitsscheinwerfer an Fahrerhaus und Ausleger (links)	✓		Zusätzliches Kontergewicht		✓
Ablagefach für Mobiltelefon	✓		Schlösser an Außentüren/-klappen	✓	
Regenabweiser		✓	Abschließbarer Kraftstofftankdeckel	✓	
Serienmäßiger LCD-Farbmonitor der nächsten Generation (IP66)	✓		Rundumleuchten-Anschluss	✓	
– Jog-Dial-Schnittstelle	✓		Hintere Reflektoren	✓	
– Kraftstoffstand- und Kühlmitteltemperaturanzeigen	✓		Kühlwassermantelheizung		✓
– Wartung und Überwachung der Maschine	✓		Betankungspumpe		✓
– Leistung und Einstellungen der Maschine	✓		Verstellausleger (VAB, Variable Angle Boom) – technische Daten und zusätzliche Informationen dazu siehe 309 CR VAB-Broschüre		✓
– Wegfahrsperre mit PIN	✓				
– Mehrere Sprachen	✓				
– Kameravorbereitung (IP68 und IP69K)	✓				
– Stundenzähler mit Alarmpunktion	✓				

ZEPPELIN

ZEPPELIN – GANZ IN IHRER NÄHE

ZEPPELIN IN IHRER NÄHE

Mit unseren rund 40 Niederlassungen in Deutschland und Österreich sind wir immer in der Nähe Ihres Standortes oder Ihrer Baustelle. Der Zeppelin Service steht Ihnen rund um die Uhr zur Verfügung. Wir liefern 98 % aller Ersatzteile innerhalb von 24 Stunden.



ZEPPELIN DIGITAL



ZEPPELIN SHOP
KONFIGURATOR
BAGGERBÖRSE
KUNDENPORTAL



Günstige Finanzierungen
für alle unsere Maschinen
über unseren
Partner Cat Financial.

**Schnell. Einfach. Flexibel.
Individuell.**

Zeppelin Baumaschinen GmbH
Graf-Zeppelin-Platz 1 · 85748 Garching bei München
Tel. 089 32000-0 · zeppelin-cat@zeppelin.com
zeppelin-cat.de

Zeppelin Österreich GmbH
Zeppelinstraße 2 · 2401 Fischamend bei Wien
Tel. 02232 790-0 · info.at@zeppelin.com
zeppelin-cat.at

Nähere Informationen zu Cat-Produkten, Serviceleistungen der Händler und Industrielösungen finden Sie auf unserer Website www.cat.com.

© 2021 Caterpillar
Alle Rechte vorbehalten

Änderungen der Werkstoffe und technischen Daten ohne vorherige Ankündigung vorbehalten. Abgebildete Maschinen können Sonderausrüstung aufweisen. Ihr Cat-Händler informiert Sie gern über lieferbare Ausrüstungsoptionen.

CAT, CATERPILLAR, LET'S DO THE WORK, die entsprechenden Logos, "Caterpillar Corporate Yellow", die Handelszeichen "Power Edge" und Cat-"Modern Hex" sowie die hierin verwendeten Unternehmens- und Produktidentitäten sind Markenzeichen von Caterpillar Inc. und dürfen nicht ohne Genehmigung verwendet werden.

AGHQ8166-02 (12-2020)
Ersetzt AGHQ8166-01
Baunummer: 07A
(North America, Europe, ANZP)

