

# 825K

## Bodenverdichter



### Motor

Motortyp	Cat® C15 ACERT™	
Emissionen	Erfüllt die Emissionsnormen EPA Tier 4 Final (USA)/Stufe IV (EU) oder erfüllt EPA Tier 3 (USA)/Stufe IIIA (EU) entsprechende Emissionsnormen	
Bruttolleistung	324 kW	435 HP
Max. Netto-Drehmoment bei 1300/min	2005 Nm	

### Betriebsdaten

Einsatzgewicht (Tier 4 Final/Stufe IV)	35.528 kg
Einsatzgewicht (entsprechend Tier 3 Final/Stufe IIIA)	35.081 kg

# Senken Sie Ihre Betriebskosten mit branchenweit führender Effizienz.

## Inhalt

Effizienz und Produktivität .....	4
Konstruktionselemente .....	6
Antriebsstrang .....	8
Stampffußwalzen und Stampffüße .....	9
Bedienstand .....	10
Integrierte Technologien .....	12
Sicherheit .....	14
Nachhaltigkeit .....	16
Kundenbetreuung .....	17
Servicefreundlichkeit .....	17
Betriebskosten .....	18
Technische Daten .....	19
Standardausrüstung .....	22
Standard- und Sonderausrüstung .....	23







**Bei den Cat-Bodenverdichtern ist die Haltbarkeit bereits mit eingebaut. Mehrere Lebenszyklen gewährleisten maximale Verfügbarkeit. Dank der optimierten Leistung und größeren Servicefreundlichkeit können Sie mit unseren Maschinen effizienter und sicherer arbeiten.**

**Diese robuste, leistungsstarke Maschine, die für ein langjähriges Engagement für Qualität und Funktionalität steht, ist für schwere Verdichtungs- und Planierarbeiten entwickelt und gebaut. Im Bestreben, unseren Kunden zum Erfolg zu verhelfen, stellt jede neue Baureihe eine Weiterentwicklung dar. Der 825K setzt die Tradition von Zuverlässigkeit, Leistungsfähigkeit, Sicherheit, Fahrerkomfort, Servicefreundlichkeit und Effizienz fort.**



# Effizienz und Produktivität

Integrierte Maschinensysteme sorgen für die nötige Effizienz und Produktivität.



Mit der Schaltautomatik kann die Maschine anhand der Geschwindigkeit und des Drehmoments automatisch in einen höheren oder niedrigeren Gang schalten, was die Leistung verbessert und Kraftstoff spart. Diese Funktion kann problemlos auf der Tastatur aktiviert oder deaktiviert werden.

## Gasreduzierpedal

Das linke Pedal dient als Bremse, Getriebeneutralisierereinrichtung und Gasreduzierpedal zum Übersteuern der durch die Drosselklappensperre eingestellten Motordrehzahl. Dadurch kann der Fahrer bei aktivierter Drosselklappensperre die Geschwindigkeit verringern und anschließend zum Niveau der Drosselklappensperre zurückkehren, ohne erneut eine Fortsetzen- oder Einstellungstaste drücken zu müssen. Das hilft beim Manövrieren um Lkw, Traktoren oder andere Hindernisse.

## Kombiniertes Lenk-Schaltsystem (STIC™, Steering and Transmission Integrated Control System)

Bestes Ansprechverhalten und genaue Kontrolle durch das STIC-System, das Fahrtrichtungswahl, Gangwahl und Lenkung mit nur einem Hebel ermöglicht.

- Durch einfaches Bewegen zur Seite wird die Maschine nach rechts oder links gelenkt, wobei die Bewegung des Fahrers auf ein Minimum reduziert wird.
- Einfache Gangwahl mit einem Finger
- Geringere Fahrerermüdung durch gleichmäßigere, kürzere Arbeitstakte und leichtgängige integrierte Bedienelemente

## Lenksystem

Sicheres Arbeiten mit der Maschine beginnt bei der präzisen Maschinensteuerung, wie sie durch das Load-Sensing-Lenkhydrauliksystem des 825K gewährleistet ist.

- Steigerung der Effizienz durch unsere Kolbenverstellpumpen
- Exaktes Positionieren für einfaches Laden auf engem Raum durch beidseitigen Lenkeinschlagwinkel von 43 Grad
- Verbesserung des Fahrerkomforts durch kombinierte Lenk-Schaltfunktionen

## Elektrohydraulische Bedienelemente

Mit der feinfühligsten Funktionsweise unserer Arbeitshydraulik steigern die Fahrer die Produktivität.

- Komfortables Arbeiten durch elektronisch gesteuertes Abschalten der Hydraulikzylinder
- Leichtgängige Bedienelemente mit weichen Rastfunktionen





# Konstruktionselemente

Von Grund auf geschaffen  
für die härtesten Bedingungen.



## Robuste Konstruktion

Durch die extrem dauerhaften Konstruktionselemente, die mehrmals wiederverwendet werden können und härtesten Ladebedingungen gewachsen sind, erzielen Sie bessere Betriebsergebnisse.

- Der Kastenprofil-Hinterwagen nimmt Verdrehbeanspruchungen und Verwindungskräfte auf.
- Die schweren Lenkzylinderaufhängungen leiten Lenkbelastungen wirksam in den Rahmen ein.
- Die Achsaufhängung wurde optimiert, um die konstruktive Beständigkeit zu verbessern.

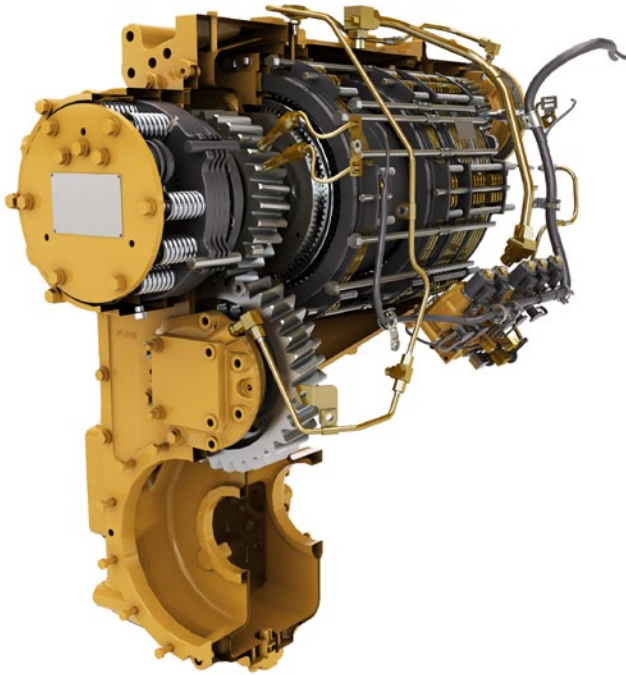




**Der 825 wurde speziell für diese Voraussetzungen entworfen und mit speziell konstruierten Strukturen versehen, damit er langfristig stabil und zuverlässig bleibt. Fortschrittliche Konstruktion, Werkstoffe und Automatschweißung bürgen für Haltbarkeit und Maschinenfestigkeit.**

# Antriebsstrang

Arbeiten Sie effizienter dank größerer Leistungsfähigkeit und verbesserter Steuerung.



## Cat-Planeten-Lastschaltgetriebe

Ihr Erfolg beginnt mit einem herausragenden Getriebe.

- Gleichmäßiges, weiches Schalten und Effizienz durch integrierte elektronische Bedienelemente mit Einfachkupplungs-Gangwechseln (SCSS, Single Clutch Speed Shifting).
- Langlebigkeit und Zuverlässigkeit durch Wärmebehandlung von Zahnrädern und das Material.
- Drei Vorwärts- und drei Rückwärtsgänge, um Ihrem Einsatz gerecht zu werden.

## Cat-Drehmomentwandler mit Überbrückungskupplung

- Wandlerverluste werden verhindert, und das System erwärmt sich weniger stark
- Höhere Fahrgeschwindigkeiten
- Verbesserte Kraftstoffnutzung

## Cat-Motor C15 ACERT

Der Cat-Motor C15 ACERT ist so ausgelegt und geprüft, dass er den höchsten Anforderungen gerecht wird. Es stehen zwei Motorausführungen zur Verfügung, die die Emissionsnormen Tier 4 Final/Stufe IV oder Tier 3/ Stufe IIIA entsprechende Emissionsnormen erfüllen.

- Die voll integrierte elektronische Motorsteuerung sorgt im Zusammenspiel mit der gesamten Maschine für sparsameren Kraftstoffverbrauch.
- Durch die Leerlaufabschaltung wird weniger Kraftstoff im Leerlauf verbraucht.
- Die verzögerte Motorabschaltung trägt zu längerer Haltbarkeit bei.





# Stampffußwalzen und Stampffüße

## Das Herzstück jedes Verdichtungssystems.



### **Versetzte Anordnung der Stampffüße**

Die modifizierte versetzte Anordnung der Stampffüße auf der Walze sorgt für mehr Bodendruck, eine stärkere Verdichtung, hervorragende Traktion und ruhiges Fahrverhalten.

### **Verdichtung**

Die Verdichtung der Schicht erfolgt von unten nach oben. Die konischen Stampffußspitzen kommen aus der zu verdichtenden Schicht, ohne den Boden zu "lockern". Die Einbauschicht wird oben verdichtet, und die Oberfläche ist relativ glatt und abgedichtet, sodass Transportfahrzeuge bei der Fahrt über das eingebaute Material eine hohe Geschwindigkeit einhalten können. Die Fahrgeschwindigkeit des 825K ermöglicht vier Wirkweisen zur Verdichtung: Druck, Bearbeitung, Stoßbelastung und Vibration. Da der 825K Einbaumaterial auch verteilen kann, lässt sich möglicherweise die Anzahl der Verteilmaschinen reduzieren.

### **Standardspitzen**

Standardspitzen werden bei typischen Bodenverdichtungseinsätzen verwendet, bei denen die Verdichtung 95 bis 100 Prozent Proctordichte erreichen soll.

### **Symmetrische Stampffußspitzenform**

Gleiche Verdichtung bei Vorwärts- und Rückwärtsfahrt ergibt sich durch die symmetrische Stampffußspitzenform. Die Spitzen sind rundherum montiert und auswechselbar. Die Spitze ist auf eine Basis geschweißt, die wiederum direkt auf die Bandage geschweißt ist.

### **Abstreifmesser**

An jeder Walze sorgen zwei Abstreifmesser unabhängig von der Laufrichtung dafür, dass kein Schmutz an den Bandagen mitgeführt wird, was die Effizienz maximiert.

### **Einstellbare Abstreifmesser-Spitze**

Die einstellbaren Abstreifmesser-Spitzen sind aus wärmebehandeltem und direkt gehärtetem Schneidmesserstahl hergestellt, damit sie eine längere Verschleißdauer erreichen, sodass geringere Betriebskosten entstehen.

**Unsere Fahrerkabine mit kundenseitig angeregten Merkmalen sorgt dafür, dass Ihre Fahrer sich wohlfühlen und effizienter arbeiten können.**



### **Ein- und Aussteigen**

Durch diese neu gestalteten, ergonomischen Einrichtungen ist der Ein- und Ausstieg in die und aus der Fahrerkabine einfach und sicher.

- Hochklappbare STIC-Lenkkonsole/Armlehne
- Aufstiegsstufen mit kleinerem Winkel
- Treppenbeleuchtung serienmäßig



### **Cat-Sitz der Comfort-Baureihe III**

Der Cat-Sitz der Comfort-Baureihe III erhöht den Komfort und beugt der Ermüdung des Fahrers vor.

- Mittelhohe Rückenlehne und besonders starke, körpergerecht geformte Polsterung
- Luftfederung
- Sechsfachverstellung über gut erreichbare Hebel und Einstellvorrichtungen am Sitz
- Am Sitz montierte Arbeitshydraulik-Steuerkonsole und STIC-Lenkung, die sich mit dem Sitz mitbewegt
- 76 mm (3") breiter Automatiksicherheitsgurt



### **Schalttafel**

Dank der ergonomischen Anordnung von Schaltern und Informationsanzeige können Ihre Fahrer den ganzen Tag bequem arbeiten.

- Bei den großen hintergrundbeleuchteten Folienschaltern zeigen Leuchtdioden die Aktivierung an
- Zur schnellen Erkennung der Funktion weisen die Schalter ISO-Symbole auf
- Ein Zweistellungs-Wippschalter betätigt die elektrohydraulische Feststellbremse



# Bedienstand

Unübertroffen bei Fahrerkomfort und Ergonomie.



## Umgebung

Die saubere, komfortable Arbeitsumgebung wirkt sich positiv auf die Produktivität Ihres Fahrers aus.

- Die Isolierlager der Fahrerkabine und die Luftfederung des Sitzes verringern die Schwingungsbelastung.
- Automatische Temperaturregler halten die gewünschte Temperatur in der Fahrerkabine aufrecht.
- Druckbelüftete Fahrerkabine mit Luftfilterung
- Niedrigere Schallpegel
- Praktischer Ablagekasten/Fach für Verpflegungsbox am Boden



# Integrierte Technologien

Überwachung, Koordination und Verbesserung der Arbeiten am Einsatzort.



Cat Connect nutzt Technologien und Services geschickt zur Verbesserung der Effizienz am Einsatzort. Mit den Daten aus technisch ausgerüsteten Maschinen erhalten Sie mehr Informationen und Erkenntnisse über Ihre Maschinen und Jobs als je zuvor.

Cat Connect bietet Verbesserungen in den folgenden wichtigen Bereichen:



**Equipment Management:** längere Maschinenverfügbarkeit und niedrigere Betriebskosten



**Productivity** – Überwachung der Produktion und Verwaltung der Effizienz vor Ort



**Safety:** höhere Aufmerksamkeit am Einsatzort zur Sicherheit von Mitarbeitern und Maschine





## COMPACT-Technologien

COMPACT-Technologien tragen durch die Verbindung von modernster Verdichtungsmessung, Anzeigen in der Fahrerkabine und Berichtsfunktionen dazu bei, dass Sie Verdichtungsziele schnell, gleichmäßig und mit weniger Übergängen erreichen – Einsparung von Kraftstoff und unnötiger Kosten durch Nachbesserung.

## Cat-Verdichtungskontrolle

Das Cat-Verdichtungskontrollsystem bedient sich ab Werk der Maschine Drive Power (MDP; Antriebsleistung)-Technologie, um den Rollwiderstand zu messen und ihn in Beziehung zur Bodensteifigkeit zu setzen. MDP eignet sich gleichermaßen für bindige oder körnige Böden. Mit dem optionalen 3D-Kartierungssystem werden Verdichtungswerte dem genauen Ort zugeordnet, an dem der Fahrer arbeitet, um den Fortschritt in Echtzeit anzuzeigen und die Gleichmäßigkeit der Verdichtung aufzuzeichnen.



## LINK-Technologien

LINK-Technologien verbinden Ihre Maschinen drahtlos, sodass Sie Ihnen wertvolle Einblicke in die Leistung Ihrer Maschine oder Flotte bieten, damit Sie rechtzeitig fundierte Entscheidungen treffen können, die die Effizienz und Produktivität auf der Baustelle steigern.

## Product Link™/VisionLink®

Product Link ist tief in die Maschine integriert und bietet problemlosen Zugang zu zeitnahen Informationen, wie Maschinenstandort, Betriebsstunden, Kraftstoffverbrauch, Leerlaufzeit und Ereigniscodes über die Online-VisionLink-Benutzerschnittstelle kann Ihnen helfen, effektiv Ihre Fleet zu verwalten und die Betriebskosten zu senken.



## DETECT-Technologien

DETECT-Technologien sorgen für die Sicherheit von Personen und Ausrüstung, indem sie die Fahrerwahrnehmung des Arbeitsbereichs um das Arbeitsgerät und die Überwachung und Meldung unsicherer Bedingungen oder Gerätebedienung verbessern.

## Rückfahrkamera

Die serienmäßige Rückfahrkamera verbessert die Sicht auf den Bereich hinter der Maschine erheblich und hilft dem Fahrer, produktiver zu arbeiten. Arbeiten mit Höchstleistung und gleichzeitig die Sicherheit für Mensch und Maschine erhalten.

# Sicherheit

Ihre Sicherheit hat Vorrang.

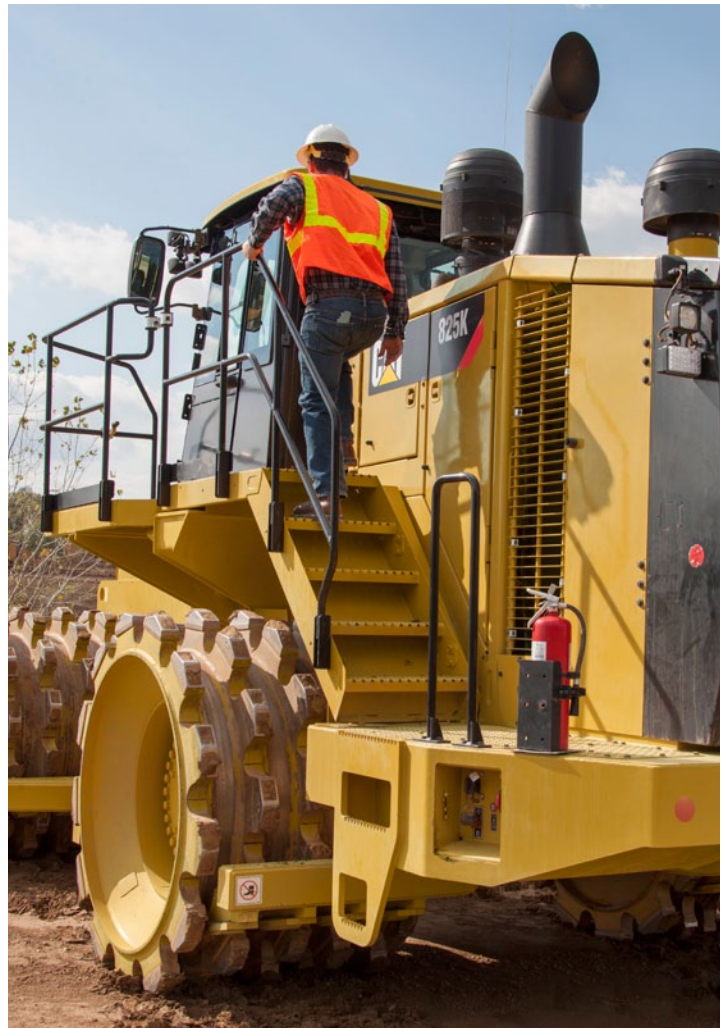


**Unsere Produkte werden ständig verbessert, damit der Fahrer und alle Arbeitskräfte auf der Baustelle unter sicheren Bedingungen arbeiten können. Der 825K verfügt über eine vollkommen neue Zugangstreppe zur Fahrerkabine sowie Schlüsselwartung und Wartungsstellen.**

## Zugang zur Maschine

- Treppen mit einem Steigungswinkel auf der rechten und der linken Seite erhöhen die Sicherheit des Fahrers beim Betreten und Verlassen des 825K.
- In den Wartungsbereichen sind ein durchgehender Durchgang mit Handläufen und rutschfeste Oberflächen mit Fußleisten angebracht.
- Durch auf Boden- oder Plattformebene zugängliche Wartungsbereiche können jederzeit drei Kontaktpunkte aufrechterhalten werden.





### Sichtverhältnisse

- Die optionale Rückfahrkamera mit Monitor in der Fahrerkabine vermittelt dem Fahrer einen besseren Überblick über das Umfeld der Maschine.
- Serienmäßige an der Fahrerkabine montierte LED-Stroboskop-Warnleuchten

### Arbeitsumgebung

- Geringere Schwingungsbelastung des Fahrers durch die Isolierlagerung der Fahrerkabine und am Sitz montierte Bedienelemente für Anbaugerät und Lenkung.
- Niedriger Innengeräuschpegel
- Druckbelüftete Fahrerkabine mit Luftfilterung
- 76 mm breite Standard-Sicherheitsgurte am Fahrersitz

# Nachhaltigkeit

Verantwortung für die Umwelt.



## Geringere Auswirkungen auf die Umwelt

Der 825K wurde unter Gesichtspunkten der Nachhaltigkeit entwickelt und gebaut.

- Mit der Leerlaufabschaltung können Sie Kraftstoff sparen, weil unnötiger Leerlauf vermieden wird.
- Durch unsere wartungsfreien Batterien wird die Belastung der Umwelt reduziert.
- Der für mehrere Lebenszyklen gebaute Cat 825 zählt zu den am häufigsten grunderneuterten Produkten – dank eines zweiten oder sogar dritten Lebens holen Sie das meiste aus Ihrer Investition heraus. Damit eine möglichst lange Maschinenlebensdauer erzielt wird, stellt Caterpillar eine Reihe nachhaltiger Optionen bereit, darunter seine Programme "Reman" und "Certified Rebuild". Bei diesen Programmen können mit wiederverwendeten oder generalüberholten Bauteilen Kosteneinsparungen von 40 bis 70 Prozent erzielt werden. Das senkt die Betriebskosten und schont die Umwelt.
- Für den Einbau neuer Funktionen bei älteren Maschinen bietet Caterpillar Nachrüstpakete an, damit Sie Ihre Ressourcen optimal nutzen können. Im Rahmen des Programms "Cat Certified Rebuild" sind solche Nachrüstpakete Bestandteil der Aufarbeitung.



# Servicefreundlichkeit

Hohe Verfügbarkeit durch geringeren Wartungsaufwand.

**Wir statten den 825K konstruktiv so aus, dass bei Ihnen weniger Stillstandzeiten anfallen, und tragen so zu Ihrem Erfolg bei.**

- Sichere und bequeme Wartung, die vom Boden oder von Plattformen aus durchführbar ist, und gruppenweise zusammengefasste Wartungsstellen.
- Ausschwenkbare Türen auf beiden Seiten des Motorraums ermöglichen problemlosen Zugang für wichtige tägliche Wartungskontrollen.
- Öko-Ablassventile zur Erleichterung der Wartung und Verhinderung von Verschütten.
- VIMST<sup>TM</sup>-Meldungen reduzieren Ausfallzeiten, weil Ihre Fahrer und Techniker Probleme beheben können, bevor es zu einem Ausfall kommt.
- Schaugläser ermöglichen schnelle Sichtprüfung und minimieren somit Flüssigkeitsverunreinigungen.
- Ausschwenkbarer Kraftstoff- und Hydraulikölkühler sowie Kondensator bieten einfachen Zugang für die Reinigung.
- Bodennahes Servicezentrum mit elektrischem Hauptschalter, Notfall-Motorausschalter und Beleuchtungsschalter für die Zugangstreppe.
- Die Beleuchtung im Motorraum verbessert die Sicht auf die Wartungsstellen.



## Kundenbetreuung

Ihr Cat-Händler weiß, wie Ihre Maschinen betriebsbereit gehalten werden können.



### Überragende Betreuung durch Cat-Händlerservice

Die Cat-Händler sind zuverlässige Partner und stehen bei Bedarf jederzeit zur Verfügung.

- Programme der vorbeugenden Wartung und Festpreis-Wartungsverträge
- Unübertroffene Teileverfügbarkeit
- Fahrerschulung zur Steigerung der Effizienz
- Generalüberholte Original-Cat-Teile



# Betriebskosten

Intelligentes Arbeiten spart Zeit und Geld.

Wie Daten von Kundenmaschinen zeigen, zählen Cat-Bodenverdichter in puncto Kraftstoffnutzung zu den besten Maschinen in der Branche. Dazu tragen verschiedene Einrichtungen bei:

- **Motor mit ACERT-Konzept** – Die moderne Motorsteuerung sorgt für höchste Leistung und Effizienz.
- **Leerlaufabschaltung** – Durch die automatische Abschaltung von Motor und elektrischer Anlage wird Kraftstoff gespart.
- **Drehmomentwandler mit Überbrückungskupplung** – Überträgt mehr Kraft auf den Boden und sorgt bei jedem Einsatz für optimale Kraftstoffnutzung.
- **Einfachkupplungs-Gangwechsel (SCSS, Single Clutch Speed Shifting)** – Die völlig neue SCSS-Getriebesteuerungsfunktion verbessert die Dynamik auf Steigungen und sorgt für größere Kraftstoffeinsparungen, da diese Dynamik bei den Schaltvorgängen erhalten bleibt.
- **Kraftstofftankinhalt** mindestens 12 Betriebsstunden, je nach Anwendung.



## Motor

Motortyp	Cat C15 ACERT	
Emissionen	Entspricht Tier 4 Final/ Stufe IV Final oder Tier 3/Stufe IIIA	
Netto-Nennleistung (SAE J1349)	302 kW	405 HP
Nennleistung (Netto ISO 9249)	302 kW	405 HP
Bruttoleistung	324 kW	435 HP
Nennleistung		
Direktantrieb – Bruttoleistung	307 kW	412 HP
Direktantrieb – Drehmomentanstieg	33 %	
Wandlerantrieb – Bruttoleistung	324 kW	435 HP
Wandlerantrieb – Drehmomentanstieg	8,5 %	
Max. Netto-Drehmoment bei 1300/min	2005 Nm	
Maximale Höhe ohne Leistungsminderung (Tier 4 Final/Stufe IV)	2834 m	
Maximale Höhe ohne Leistungsminderung (entsprechend Tier 3 Final/Stufe IIIA)	2773 m	
Bohrung	137,2 mm	
Hub	171,4 mm	
Hubraum	15,2 l	
Obere Leerlaufdrehzahl	2300/min	
Untere Leerlaufdrehzahl	800/min	

## Betriebsdaten

Maximales Einsatzgewicht (Tier 4 Final/Stufe IV)	35.528 kg
Maximales Einsatzgewicht (entsprechend Tier 3 Final/Stufe IIIA)	35.081 kg

## Getriebe

Getriebetyp	Planetengetriebe – Lastschaltgetriebe – ECPC (Electronic Clutch Pressure Control, Elektronische Kupplungsdrucksteuerung)
Fahrgeschwindigkeiten	
Erster Vorwärtsgang	5,5 km/h
Zweiter Vorwärtsgang	9,7 km/h
Dritter Vorwärtsgang	17,2 km/h
Erster Rückwärtsgang	6,2 km/h
Zweiter Rückwärtsgang	11,1 km/h
Dritter Rückwärtsgang	19,7 km/h

## Hydrauliksystem

Pumpenförderstrom bei 1800/min	117 l/min
Primärkreisüberdruck:	24.100 kPa
Maximaler Eingangsdruck	24.100 kPa
Zylinder, doppeltwirkend:	120 mm × 1070 mm
Hubzylinder, Bohrung und Hub	
Kippzylinder, doppeltwirkend:	95,25 mm × 216 mm
Bohrung und Hub	

## Füllmengen

Kühlsystem	116 l
Motorkurbelgehäuse	34 l
Getriebe	66 l
Kraftstofftank	782 l
Abgasreinigungsflüssigkeitstank (Tier 4 Final/Stufe IV)	32 l
Differenziale und Seitenantriebe – Vorn	100 l
Differenziale und Seitenantriebe – Hinten	110 l
Nur Hydrauliktank	134 l

- Bei allen Dieselmotoren für Nichtstraßenfahrzeuge, die Tier 4 Final/Stufe IV erfüllen, müssen folgende Kraftstoffe und Öle verwendet werden:
  - Extrem schwefelarme Dieselkraftstoffe (ULSD, Ultra Low Sulfur Diesel) mit einem Schwefelgehalt von höchstens 15 ppm (mg/kg). Biodieselmischungen bis zu B20 sind zulässig, wenn der Biodiesel mit ULSD mit einem Schwefelgehalt von höchstens 15 ppm (mg/kg) gemischt wird und die Biodiesel-Einsatzstoffe den Spezifikationen von ASTM D7467 entsprechen.
  - Cat DEO-ULS™ oder Öle, die den Spezifikationen Cat ECF-3, API CJ-4 oder ACEA E9 entsprechen.
  - Abgasreinigungsflüssigkeit (DEF, Diesel Exhaust Fluid), die alle Anforderungen gemäß ISO 22241-1 erfüllt.

## Achsen

Vorn	Planetengetriebe – Feststehend
Hinten	Planetengetriebe – Pendelnd
Knickpendelwinkel	±8°

## Bremsen

Feststellbremse	Bremstrommel und Bremsbacken, federbetätigt, hydraulisch gelöst
-----------------	--

# Technische Daten Bodenverdichter 825K

## Fahrerkabine

	Standard	Schalldämmung
Schalldruckpegel am Fahrerohr (ISO 6396)	73 dB(A)	72 dB(A)
Schallpegel Maschine (ISO 6395)	113 dB(A)	110 dB(A)

## Hydrauliksystem – Lenkung

Lenksystem – Kreis	Doppeltwirkend – Endmontiert
Bohrung	114,3 mm
Hub	576 mm
Lenksystem – Pumpe	Kolben – Verstellbarer Hub
Max. Systemfluss	170 l/min bei 1800/min
Lenkungsdruck begrenzt	24.000 kPa
Lenkeinschlagwinkel Fahrzeug	86 Grad

## Schilde

Abstreifschildlänge	4390 mm
Höhe, einschließlich Schneidmesser	1032 mm
Max. Schnitttiefe	602 mm
Max. Bodenfreiheit	958 mm
Schildneigungswinkel – Gesamt	14,8°
Schildneigungswinkel – Vorwärts	7,3°
Schildneigungswinkel – Rückwärts	7,5°
Schildquerneigungswinkel – Rechts – Mechanisch	5,1°
Schildquerneigungswinkel – Links – Mechanisch	4,1°
Schildquerneigungswinkel – Rechts – Hydraulisch	6,3°
Schildquerneigungswinkel – Links – Hydraulisch	5,4°
Schildquerneigungswinkel – Rechts – Gesamt	10,8°
Schildquerneigungswinkel – Links – Gesamt	10,1°
Neigungsverstellung gesamt	890 mm
Breite (über Eckmesser)	4628 mm

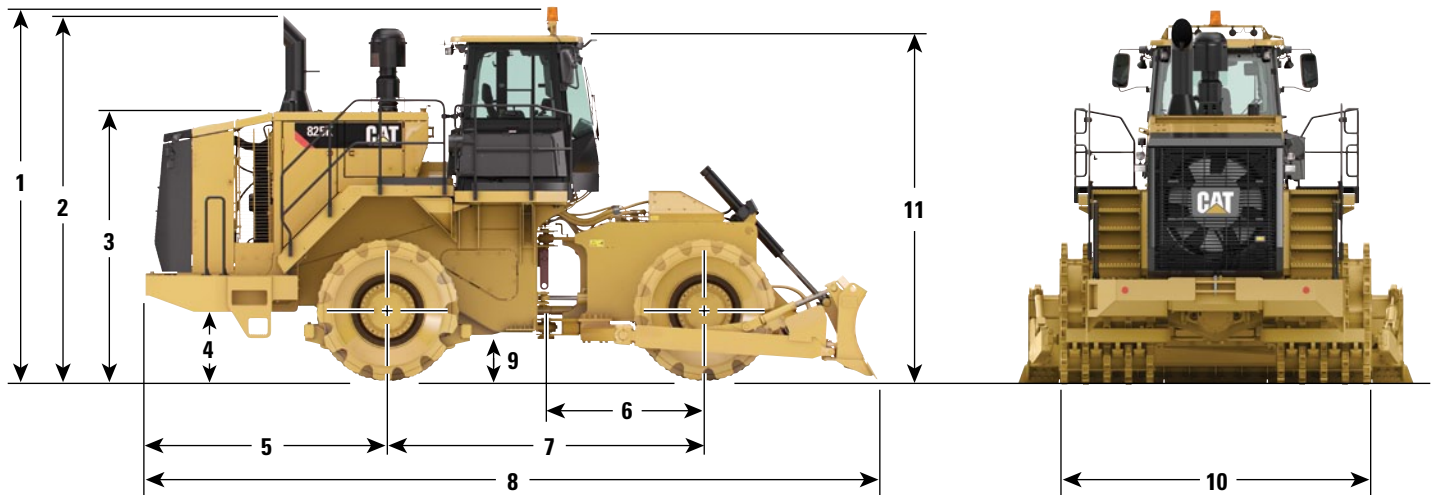
## Walzen

Gewicht	7333 kg
Außendurchmesser	1672 mm
Bandagendurchmesser	1299 mm
Bandagenbreite	1125 mm
Spitzen pro Walze	65
Breite über Bandagen	3650 mm



## Abmessungen

Bei allen Angaben zu Abmessungen handelt es sich um Näherungswerte.



1	Höhe bis Oberkante Rundumkennleuchte	4381 mm
2	Höhe bis Oberkante Abgasrohr	4290 mm
3	Höhe bis zur Motorhaube	3162 mm
4	Bodenfreiheit bis Stoßfänger	810 mm
5	Mitte Hinterachse bis Kante Kontergewicht	2830 mm
6	Knickgelenk bis Mitte Vorderachse	1850 mm
7	Radstand	3700 mm
8	Länge bei abgesenktem Schild	8561 mm
9	Bodenfreiheit	492 mm
10	Breite über Walzen	3650 mm
11	Höhe über ROPS (Rollover Protective Structure, Überrollschutz)/Schutzdach	4059 mm
	Wenderadius – Innenseite der Schubarme	2627 mm

## Standardausrüstung

Die Ausrüstung kann je nach Auslieferungsland unterschiedlich sein. Genauere Angaben erhalten Sie bei Ihrem Cat-Händler.

### ANTRIEBSSTRANG

- Luftgekühlter Ladeluftkühler
- Schaltautomatik
- Bremsen, vollhydraulisch, gekapselt, Mehrscheiben-Betriebsbremse im Ölbad
- Cat-Modul für saubere Emissionen (Tier 4 Final/Stufe IV)
- Feststellbremse, elektrohydraulisch
- elektronischer Kupplungsdrucksteuerung (ECPC, Electronic Clutch Pressure Control)
- Motor, Cat C15 mit ACERT-Konzept
  - Tier 4 Final/Stufe IV
  - Tier 3/Stufe IIIA entsprechend
- Kraftstoffhandförderpumpe (elektrisch)
- Kraftstoff zum Luftkühler
- Motorausshalter, vom Boden aus zugänglich
- Bedarfsgesteuerter Lüfter, hydraulisch angetrieben
- Integriertes Bremssystem
- Schalldämpfer (unter der Motorhaube) (Tier 3/Stufe IIIA entsprechend)
- Kühler, Aluminium, modulare Bauweise (AMR)
- Getrenntes Kühlsystem
- Einfachkupplungs-Gangwechsel (SCSS, Single Clutch Speed Shifting)
- Starthilfe (Äther), automatisch
- Drehzahlautomatik
- Drehmomentwandler mit Überbrückungskupplung (LUC, Lock Up Clutch)
- Planetengetriebe mit 3F/3R-Fahrstufenregler

### ELEKTRIK

- Rückfahrwarnsignal
- Drehstromgenerator, 150 A
- Batterien, wartungsfrei, (4 Stück – Kälteprüfstrom 1000 A)
- 24-V-Elektriksystem
- Vom Boden aus verriegelbarer Haupttrennschalter
- Warnleuchte, ungeschaltet (Stroboskop-LED)
- Beleuchtung, Zugangstreppe
- Beleuchtung, unter der Motorhaube
- Beleuchtungsanlage, Halogen (vorn/hinten)
- Fahrtrichtungsanzeiger (hinten)
- HD-Anlasser, elektrisch
- Fremdstartanschluss für Notstarts

### ARBEITSUMGEBUNG

- 12-V-Steckdose für Mobiltelefon oder Laptop
- AccuGrade™-Kartierung (Vorrüstung)
- Klimaanlage
- Fahrerkabine, schallgedämpft, Überdruck
- Kabinentür, Schiebefenster (links)

- Verdichtungskontrolle (Vorrüstung)
- Haken für Kleider und Schutzhelm
- Elektrohydraulische Neigungs- und Höhenverstellung
- Schalten mit Tipptastenbedienung
- Hochklappbare Armlehnen
- Heizung mit Entfrosterfunktion
- Warnhorn, elektrisch
- Hydrauliksperr-Arbeitsgerät
- Instrumentierung, Anzeigen
  - Füllstand der Abgasreinigungsflüssigkeit (Tier 4 Final/Stufe IV)
  - Motorkühlwassertemperatur
  - Kraftstoffstand
  - Hydrauliköltemperatur
  - Tachometer/Drehzahlmesser
  - Drehmomentwandler-Temperatur
- Instrumente, Warnanzeigen
  - Alarmsystem, drei Kategorien
  - Bremsöldruck
  - Elektrische Anlage, Niederspannung
  - Kontroll- und Warnleuchte: Motorstörung Fehlfunktion
  - Status der Feststellbremse
- Aus 4 Streben bestehender innerer Überrollschutz (ROPS, Rollover Protective Structure)/Steinschlagschutz (FOPS, Falling Object Protective Structure))
- Laminierte Scheiben
- Beleuchtung, (Deckenleuchte) Fahrerkabine
- Lebensmittelfach und Getränkehalter
- Panorama-Innenspiegel
- Vorrichtung beheizbare Spiegel
- Rückspiegel (außen montiert)
- Radiovorrichtung für Entertainment
  - Antenne
  - Lautsprecher
  - Spannungswandler (12 V, 10-15 A)
- Sitz, Cat Comfort (Stoffbezug), luftgefedert
- Automatik-Sicherheitsgurt mit Mahnanzeige mit 76 mm breiten Gurtbändern
- STIC-Steuerungssystem mit Sperre
- Sonnenblende (vorn)
- Getönte Scheiben
- Getriebeganganzeige
- Maschinendatenerfassungssystem (VIMS, Vital Information Management System)
  - Grafische Informationsanzeige
  - Externer Datenanschluss
  - Individuelle Fahrerprofile
- Wisch-/Waschanlage (vorn/hinten) mit integrierten Spritzdüsen
- Intervallscheibenwischer (vorn/hinten)

### REIFEN, FELGEN UND WALZEN

- Walzen, Stampffüße

### SCHUTZVORRICHTUNGEN

- Antriebswellenschutz
- Schutzbleche, Kurbelgehäuse und Antriebsstrang

### SCHILDE

- Gerader Planierschild, Hydraulik und Gestänge sind in der Grundmaschine verbaut

### FLÜSSIGKEITEN

- Langzeit-Frostschutzmittel, vorgemischte 50-prozentige Konzentration (-34 °C)

### SONSTIGE STANDARDAUSRÜSTUNG

- Abstreifmesser mit Zähnen
- Wartungsklappen, verriegelbar
- Öko-Ablassventile für Motor, Kühler, Getriebe, Hydrauliktank
- Plattform-Notausstieg
- Motor, Kurbelgehäuse, 500-Stunden-Intervall mit Öl CJ-4
- Funktionen zur Leerlaufdrehzahl-Anpassung
  - Automatische Drehzahlverringern
  - Verzögerte Motorabschaltung
  - Leerlaufabschaltung
- Schnellbetankungsanlage
- Vorrichtung für Feuerlöschanlage
- Kraftstofftank, Schnellbetankung, 782 l
- Zugvorrichtung mit Bolzen
- Schläuche, Cat
- Hydraulik, Motor, Getriebeölkühler
- Öl-Schnellwechselsystem
- Ölproben-Entnahmeventile
- Product Link
- Zugangstreppe, links und rechts hinten
- Load-Sensing-Lenkung
- Fußleisten
- Hydraulikfiltersystem gesamt
- Vandalismusschutz-Deckelschlösser
- Venturi-Rohr
- Nach unten klappbares Abgasrohr für den Transport



## Standardausrüstung

Die Standardausrüstung kann unterschiedlich sein. Genaue Angaben erhalten Sie bei Ihrem Cat-Händler.

### HYDRAULIK

- Hydraulik
  - Standard oder EU und Kanada

### ARBEITSUMGEBUNG

- Scheibe (Fenster)
  - Standard-Verbundglas oder Scheiben mit Gummipolsterung
- Vorreiniger – Fahrerkabine
  - Standard oder aktiv

### ANTRIEBSSTRANG

- Achsen
  - Standard oder starr hinten

### SPEZIALAUSFÜHRUNGEN

- Motor
  - Schalldämpfung
- Motorvorreiniger
  - Turbinen oder zweistufig

### TECHNOLOGIEPRODUKTE

- Product Link
  - GSM (satellitengestützt)

### REIFEN, FELGEN UND WALZEN

- Walzen
  - Stampffuß oder Spitzen mit hoher Stoßbelastung

## Sonderausrüstung

Sonderausrüstung kann variieren. Einige Optionen können bei bestimmten Ausrüstungspaketen enthalten/nicht enthalten sein. Nähere Auskünfte erhalten Sie bei Ihrem Cat-Händler.

### ARBEITSUMGEBUNG

- Rückfahrkamera
- Radio, AM/FM/AUX/USB/BLUETOOTH
- CB-Funk (Vorrüstung)

### TECHNOLOGIEPRODUKTE

- Basis-Verdichtungskontrolle

### FLÜSSIGKEITEN

- Frostschutzmittel, -50 °C

### STARTHILFEN

- Motorkühlmittel-Vorwärmer, 120 V
- Motorkühlmittel-Vorwärmer, 240 V

### VERSCHIEDENES

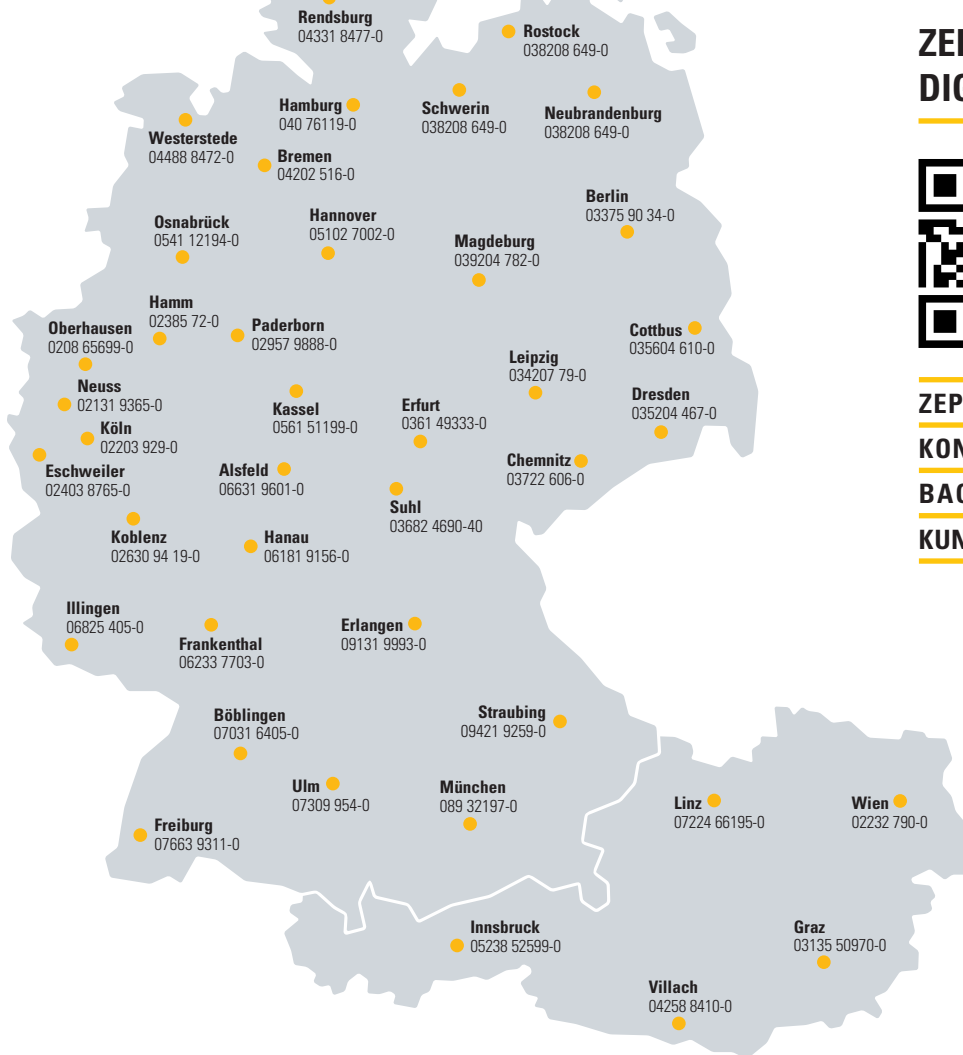
- Aufkleber (ANSI) (Tier 4 Final/Stufe IV)
- EU-Zertifizierung (Tier 4 Final/Stufe IV)
- Schild – Baujahr (entsprechend Tier 3/Stufe III)

**ZEPPELIN**

# ZEPPELIN – GANZ IN IHRER NÄHE

## ZEPPELIN IN IHRER NÄHE

Mit unseren rund 40 Niederlassungen in Deutschland und Österreich sind wir immer in der Nähe Ihres Standortes oder Ihrer Baustelle. Der Zeppelin Service steht Ihnen rund um die Uhr zur Verfügung. Wir liefern 98 % aller Ersatzteile innerhalb von 24 Stunden.



## ZEPPELIN DIGITAL



**ZEPPELIN SHOP**  
**KONFIGURATOR**  
**BAGGERBÖRSE**  
**KUNDENPORTAL**



Günstige Finanzierungen für alle unsere Maschinen über unseren Partner Cat Financial.  
**Schnell. Einfach. Flexibel. Individuell.**

Zeppelin Baumaschinen GmbH  
Graf-Zeppelin-Platz 1 · 85748 Garching bei München  
Tel. 089 32000-0 · [zeppelin-cat@zeppelin.com](mailto:zeppelin-cat@zeppelin.com)  
[zeppelin-cat.de](http://zeppelin-cat.de)

Zeppelin Österreich GmbH  
Zeppelinstraße 2 · 2401 Fischamend bei Wien  
Tel. 02232 790-0 · [info.at@zeppelin.com](mailto:info.at@zeppelin.com)  
[zeppelin-cat.at](http://zeppelin-cat.at)

Weitere Informationen zu Cat-Produkten, Händler-Service und Industrielösungen erhalten Sie auf unserer Website [www.cat.com](http://www.cat.com)

AGHQ7316 (09-2014)  
(Übersetzung: 10-2014)

© 2014 Caterpillar  
Alle Rechte vorbehalten

Technische Änderungen vorbehalten. Abgebildete Maschinen können Sonderausrüstung aufweisen. Ihr Cat-Händler informiert Sie gern über lieferbare Ausrüstungsoptionen.

CAT, CATERPILLAR, SAFETY.CAT.COM, die entsprechenden Logos, "CaterpillarYellow" und das "Power Edge"-Handelszeichen sowie die hierin verwendeten Unternehmens- und Produktidentitäten sind Markenzeichen von Caterpillar und dürfen nicht ohne Genehmigung verwendet werden.

VisionLink ist ein in den USA und anderen Ländern eingetragenes Markenzeichen von Trimble Navigation Limited.

