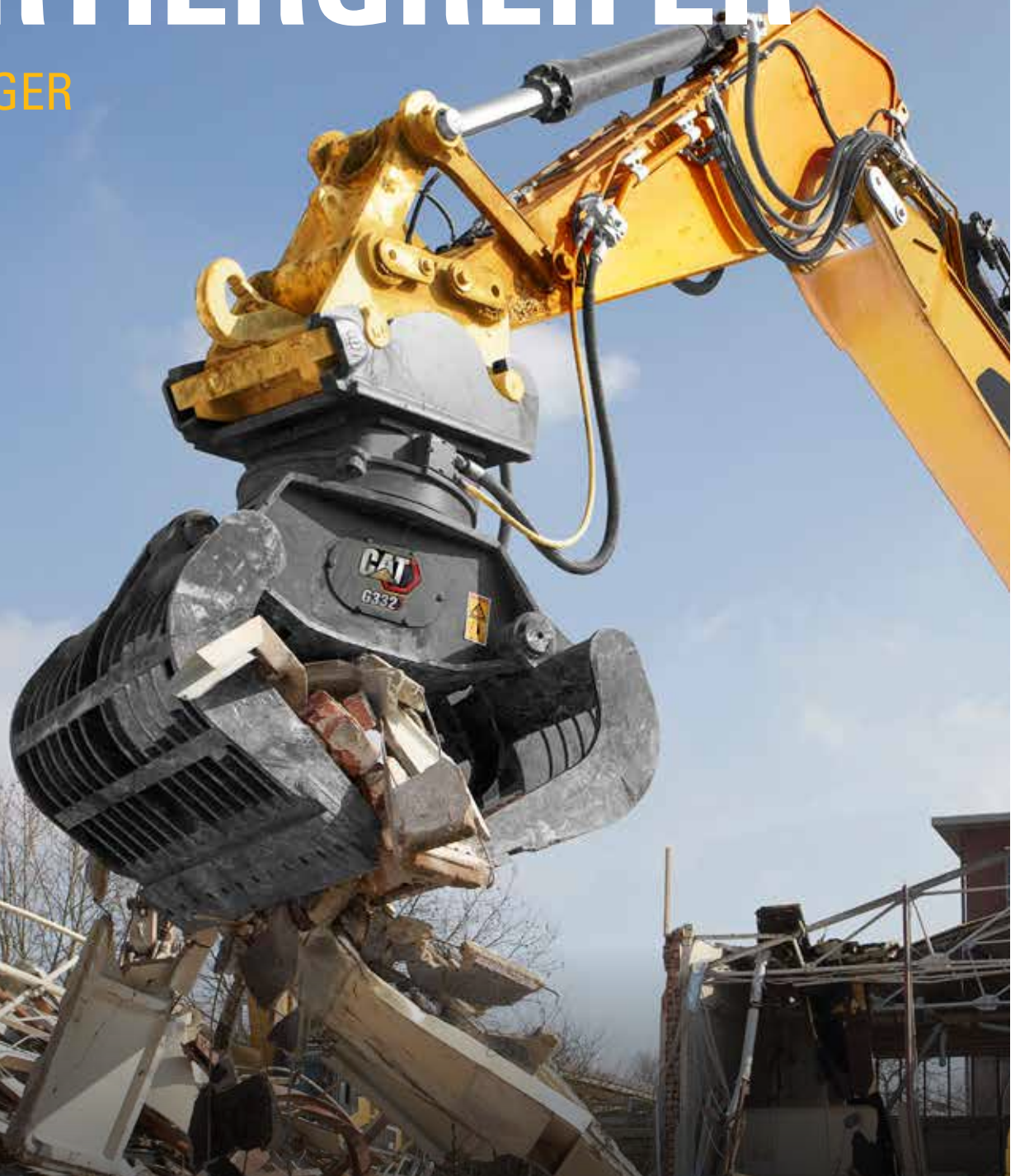


ABBRUCH- SORTIERGREIFER

FÜR BAGGER



Kettenbagger
Mobilbagger
Umschlagmaschinen

311–352
M313–M322
MH3022–MH3026

In manchen Regionen sind nicht alle Anbaugeräte erhältlich. Weitere Informationen zu den in Ihrer Region verfügbaren Anbaugeräten erhalten Sie bei Ihrem Cat®-Händler.



CAT® - ABBRUCH- SORTIERGREIFER FÜR BAGGER

Cat®-Abbruch-Sortiergreifer sind für den schnellen, produktiven Materialumschlag ausgelegt. Sie ermöglichen das Beladen großer Mengen sowie das präzise Sortieren und verbessern damit die Produktivität und Effizienz Ihres Betriebs. Die Greifer sind wahre Alleskönner, deren Einsatzspektrum von Primär- und Sekundär-Abbrüchen über Abfall- bis hin zu Recycling-Aufgaben reicht.



GREIFER FÜR JEDE ANFORDERUNG

Ob Sie nur wenige Stunden in der Woche mit einem Greifer arbeiten oder ihn rund um die Uhr stark beanspruchen: Wir haben den passenden Abbruch-Sortiergreifer für Ihren Anwendungsfall. Mit einer breiten Palette an Kapazitäten, Schalen und Rotationsmöglichkeiten finden Sie bestimmt die richtige Lösung für Ihren Betrieb – ob Laden, Recycling, Umschlagen, Abbruch oder mehr.

- + ABBRUCH-RECYCLINGGREIFER G300
- + ABFALLUMSCHLAGGREIFER G300
- + MEHRZWECKGREIFER G300 GC
- + MEHRZWECKGREIFER G200 GC



PRÄZISE KONTROLLE

Mit den Abbruch-Sortiergreifern können Sie schnell große Mengen Material bewegen.

STARKE LEISTUNG

Mit diesen Greifern können Sie den ganzen Tag Material sortieren oder schweres Abbruchmaterial problemlos bewegen. Die Leistungsfähigkeit der Greifer ist in jeder Lage sichergestellt.

LANGLEBIG UND ROBUST

Wir haben diese Greifer auf Praxistauglichkeit im Arbeitsalltag getrimmt. Hochfester Stahl und eine hohe Rotationsleistung stellen sicher, dass Sie sicher und geschützt von der Fahrerkabine aus ganze Gebäudestrukturen abbrechen können.



GREIFERPROGRAMM

AUSWAHLHILFE

Bestimmte Greiferausführungen eignen sich besonders gut für bestimmte Materialien, Aufgaben oder Einsatzhäufigkeiten. Wählen Sie für maximale Effizienz einen Greifer, der zu Ihren Anforderungen passt.



ABBRUCH-RECYCLINGGREIFER

Abbruch-Recyclinggreifer sind für die rauen Einsätze konzipiert, beispielsweise primäre und sekundäre Abbrüche. Sie eignen sich hervorragend zum Entschalen und Abreißen von Bauwerken sowie zum Sortieren und Laden des Abraums vor Ort. Dieser Greifertyp ist für den häufigen Einsatz gemacht. Die maximalen Zangenquerschnitte sind für hohe Produktivität und überragende Rentabilität optimiert.



ABFALLUMSCHLAGGREIFER

Abfallumschlaggreifer tragen den Zusatz WH für "Waste Handling" (Abfallumschlag) im Namen. Sie ermöglichen einen 33 bis 150 % höheren Materialumschlag als Abbruch-Recyclinggreifer derselben Größe.



GC-MEHRZWECKGREIFER

GC-Mehrzweckgreifer sind für den gelegentlichen Einsatz gedacht und bieten niedrige Kosten pro Stunde. Sie sind leichter als Abbruch-Recyclinggreifer und eignen sich ideal zum Sortieren, Beladen, Entladen und den Umschlag von leichten Materialien.

GREIFERPROGRAMM DREHBAR ODER NICHT DREHBAR

Ob unsere Abbruch-Sortiergreifer drehbar sind, erkennen Sie auf einen Blick an der Bezeichnung. Die Serie 300 ist voll drehbar, die Serie 200 ist starr. Welche Option Sie benötigen, hängt von den zu erledigenden Arbeiten ab.



DREHFUNKTION

Greifer der Serie G300 sind unbeschränkt und bidirektional um 360° drehbar. Sie sind perfekt für Abriss- und andere schwere Arbeiten geeignet, bei denen bereits abgerissenes Material einen Baggereinsatz in der Nähe der Halde verhindert. Nicht drehbare Greifer der Serie G200 sind zur Verwendung mit Schwenkrotatoren gedacht. Sie sind optimal für leichtere Einsätze und gelegentliche Nutzung.



PRÄZISE KONTROLLE

FÜR GROßE UND KLEINE MENGEN

Mit den Abbruch-Sortiergreifern können Sie große Mengen aufnehmen, aber auch einzelne Teile aus einem Haufen greifen, sortieren oder platzieren. Die Laststeuerung erfolgt über einen einzelnen Zylinder, der beide Schalen ansteuert. Die Grundmesser der Schalen berühren einander über die gesamte Länge, wodurch sich maximales Greifvermögen und maximaler Lastumschlag ergeben.

STARKE LEISTUNG PRODUKTIVITÄT UND EFFIZIENZ IN EINEM

Ein Hochmomentmotor, längere Serviceintervalle und ein einzelner Zylinder mit großer Bohrung und hoher Klemmkraft sind die Zutaten für Greifer mit schnelleren Taktzeiten. Das Greiferschalenprofil ermöglicht durch die abstandsfreie Annäherung des Schneidmessers an senkrechte Wände und Kanten den Zugang zu Ecken in Containern, Muldenkippern, Anhängern und 90-Grad-Winkeln.



LASTHALTEVENTIL

Das Lasthalteventil des Greifers spielt eine wichtige Rolle. Es hält den Druck auf den Zylinder und die Last konstant, ohne dass der Fahrer ständig die Schließfunktion betätigen muss. Dies erhöht den Komfort und die Ergonomie für den Fahrer. Außerdem trägt es zu einer höheren Betriebssicherheit bei, weil das Material auch im Fall eines Hydraulikdruckverlusts oder einer Schlauchbeschädigung gesichert ist. Im aktivierten Zustand wird der Ölstrom zum Greifer blockiert, was den Kraftstoffverbrauch reduziert. Diese Funktion ist für ausgewählte Greifer verfügbar.



Mit unseren Greifern erzielen Sie auch bei anspruchsvollsten Anwendungen hervorragende Ergebnisse. Das Einsatzspektrum reicht dank der hochfesten und verstärkten Schalen von Primär- und Sekundär-Abbrüchen bis hin zu Abfallumschlag und Recycling.

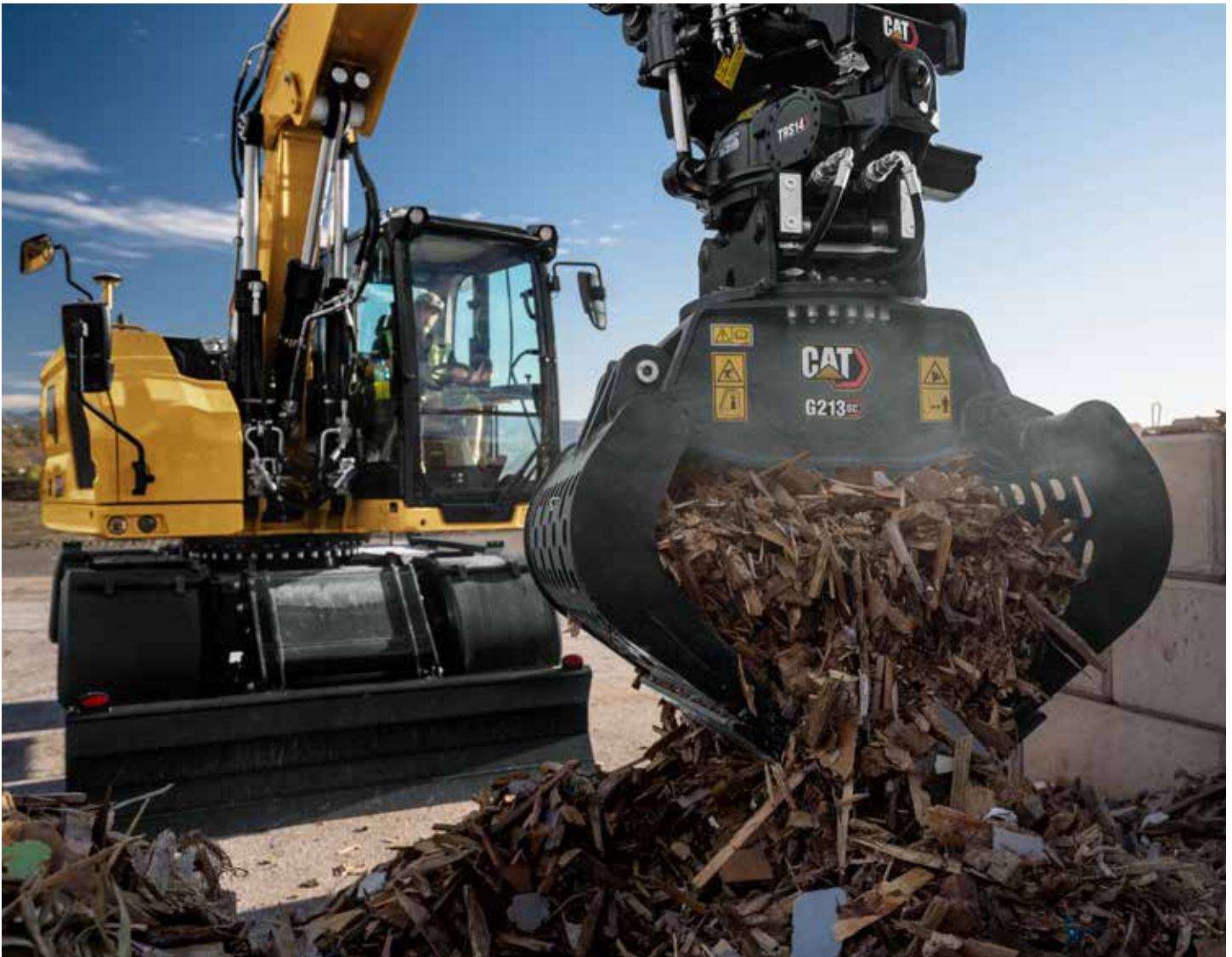
LANGLEBIG UND ROBUST

- + VERSTÄRKTE SCHALEN
- + FLEXIBEL EINSETZBAR
- + ABRIEBFESTE MESSER

HALTBARKEIT, AUF DIE SIE SICH VERLASSEN KÖNNEN

**WIDERSTANDSFÄHIGKEIT,
DIE SIE ERWARTEN**





EINFACHE WARTUNG

FÜR DIE OPTIMALE FUNKTION DES GREIFERS

Abbruch-Sortiergreifer sind einfach zu warten – sowohl bei der täglichen Kontrolle als auch im Rahmen der Serviceintervalle. Die täglich zu wartenden Schmierstellen sind einfach zugänglich. Wartungsklappen lassen sich leicht entfernen. Innere Staubschutzdichtungen schützen die dahinterliegenden Teile. Die Schneidmesser können gewendet werden, sodass die Nutzungsdauer vor dem Ersatz doppelt so hoch ausfällt. Gute Wartungspraktiken verlängern die Lebensdauer Ihres Greifers.



Greiferbestandteile



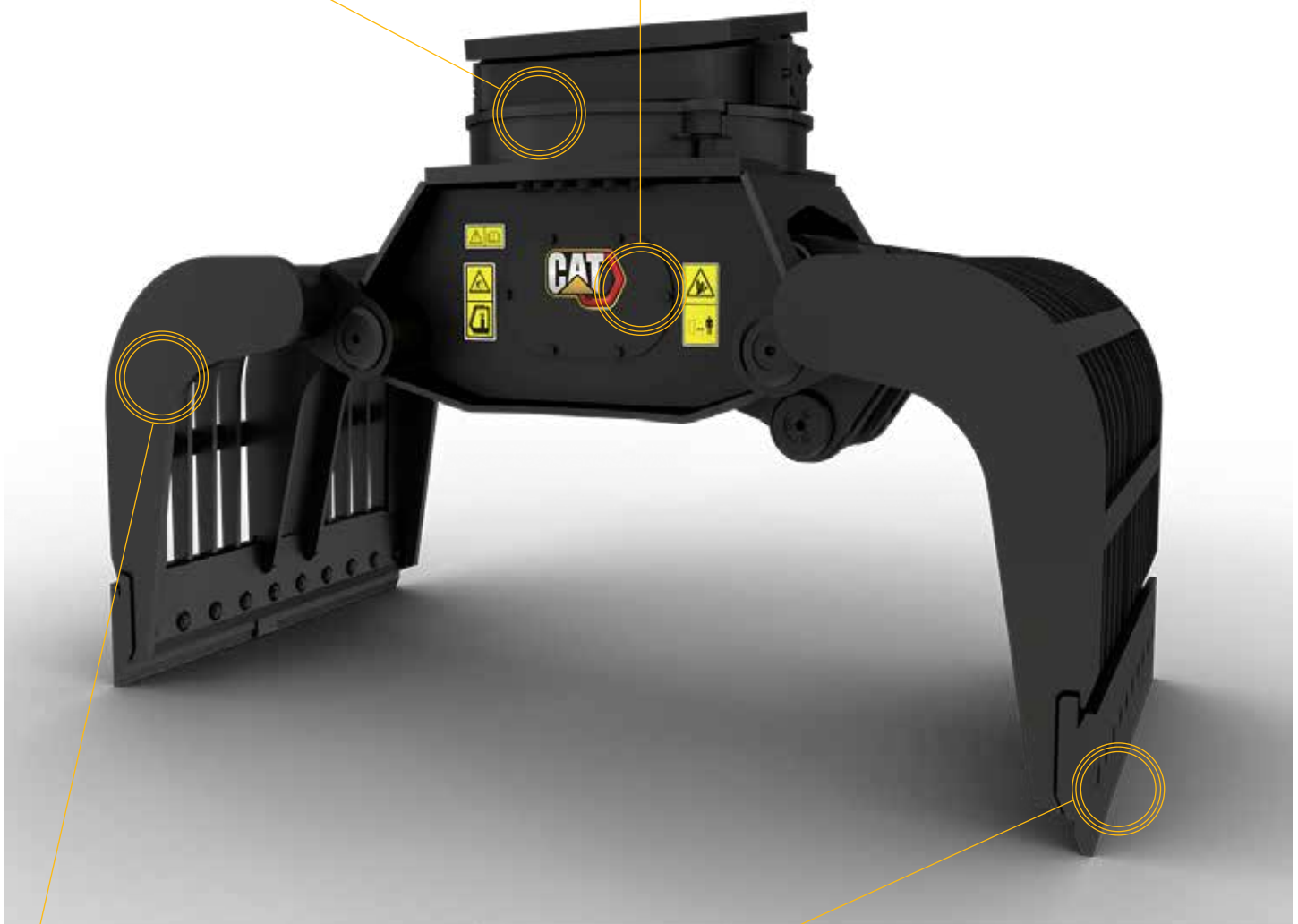
DREHKOPF

Der Drehkopf bei Greifern der Serie G300 erlaubt die bidirektionale Drehung um 360°. Der Greifer kann ohne Versetzen der Maschine ausgerichtet werden.



ZYLINDER

Die Konstruktion mit nur einem Zylinder kommt mit weniger Öl aus und bietet kürzere Taktzeiten sowie eine höhere Schließkraft.



SCHALE

Das Schalenprofil ist auf eine abstandsfreie Positionierung des Schneidmessers an vertikalen Wänden und Kanten optimiert. Die verstärkten Teile der Schale machen den Greifer fit für anspruchsvolle Einsätze.



MESSER

Unterschraubmesser schneiden mühelos durch das Material. Die Schrauben sind versenkt, um den Materialfluss nicht zu behindern.

GREIFERPROGRAMM

SCHALEN FÜR JEDE ANWENDUNG



SCHALENTYPEN



SKELETTSCHALE

Diese Schale ist für primäre und sekundäre Abbrüche und andere raue Einsätze geeignet.



GESCHLOSSENE SCHALE

Diese Schale ist optimal zum Verarbeiten und Sortieren großer Materialmengen mit geringer Dichte geeignet.



PERFORIERTE SCHALE

Diese Schale bietet das größte Fassungsvermögen und eignet sich besonders zum Verarbeiten und Sortieren großer Materialmengen mit geringer Dichte.

SCHNELLWECHSLER FÜR GREIFER

BIETEN NOCH MEHR VIELSEITIGKEIT

Mit einem Schnellwechsler zünden Sie den Produktivitätsturbo. Jeder Schnellwechslertyp erlaubt den einfachen Wechsel zwischen Anbaugeräten sowie die Nutzung von Anbaugeräten mit Maschinen ähnlicher Größe.

BOLZENGREIFER



SPEZIELL FÜR CW



S-TYP



**S-TYP MIT
HYDRAULIKANSCHLUSS**



SCHWENKROTATOREN



GREIFER MIT STARREM KOPF

Greifer mit starrem Kopf sind kompatibel mit speziellen CW-Schnellwechslern. Dank des starren Kopfes ist keine zusätzliche Halterung am Greifer mehr nötig, damit dieser mit dem Schnellwechsler aufgenommen werden kann. Die Bauhöhe ist geringer und das Gewicht des Greifers fällt geringer aus. Das trägt zur Stabilität beim Umschlagen von Material in Produktionsgröße bei.





ANBAU- GERÄTEFINDER PL161

NACHVERFOLGUNG VON
ANBAUGERÄTEN LEICHT GEMACHT

Der Anbaugerätefinder Cat PL161 ist die fortschrittlichste integrierte Erstausrüster-Lösung zur Ortung von Anbaugeräten. Der PL161 lässt sich problemlos direkt am Anbaugerät befestigen und stört nicht beim Einsatz. Damit können Sie das Gerät auf großen und kleinen Baustellen wiederfinden und seine Nutzung protokollieren.

ANBAUGERÄTEERKENNUNG

Sparen Sie mehr Zeit und Energie mit der verfügbaren Funktion zur Erkennung von Werkzeugen. Ein einfaches Schütteln des Anbauwerkzeugs bestätigt seine Identität; es stellt auch sicher, dass alle Einstellungen der Anbaugeräte korrekt sind, damit Sie schnell und effizient arbeiten können. Die Erkennungsfunktion wird von ausgewählten Maschinenmodellen unterstützt.

GERÄTESICHERHEIT

Sorgen Sie für die Sicherheit Ihrer Betriebsmittel. Anbaugeräte mit Maschinenverfolgung senden einen Alarm, wenn sie eine problemlos zu konfigurierende Einsatzortsgrenze überschreiten.



SO FUNKTIONIERT ES

MIT DER CAT-APP

- + Mit der Cat-App können Sie mithilfe der Bluetooth®-Technologie Ihres Mobilgeräts nach PL161-Modulen innerhalb der Reichweite suchen.
- + Die Cat-App erfasst die GPS-Koordinaten Ihres Mobilgeräts.
- + Die Cat-App versendet Standortupdates, die in VisionLink® oder online über My.Cat.com zugänglich sind, über eine Mobilfunk- oder WLAN-Verbindung.

MIT IHRER MASCHINE

- + Das PL161-Modul sendet ein Signal an den Bluetooth-Empfänger (PL542 oder Bluetooth-Transceiver) der Maschine.
- + Über Mobilfunk- und Satellitenverbindungen werden Standortaktualisierungen an die VisionLink-Anwendung und My.Cat.com gesendet.

TECHNISCHE DATEN DER ABRUCH-SORTIERGREIFER

In manchen Regionen sind nicht alle Greifer erhältlich. Für genaue Informationen wenden Sie sich bitte an Ihren Cat-Händler.

Die vollständigen technischen Daten und Angaben zur Kompatibilität mit Maschinen finden Sie unter cat.com.

MODELL	ERSATZTEIL-NUMMER	SCHALENTYP	EMPFOHLENER GEWICHTSBEREICH DER TRÄGERMASCHINE	KAPAZITÄT		GEWICHT		SCHALE, OFFEN		SCHALEN- BREITE	
			METRISCHE TONNEN	L	yd ³	kg	lb	mm	"	mm	"
G212 GC	587-8632	Perforiert	10–15	400	0,52	597	1316	1788	70,39	850	33,46
	587-8643	Perforiert	10–15	400	0,52	633	1396	1800	70,87	850	33,46
	587-8639	Perforiert	10–15	400	0,52	641	1413	1800	70,87	850	33,46
G213 GC	587-8648	Perforiert	12–16	450	0,59	665	1466	1800	70,87	950	37,40
	587-8655	Perforiert	12–16	450	0,59	684	1508	1800	70,87	950	37,40
	587-8652	Perforiert	12–16	450	0,59	692	1526	1800	70,87	950	37,40
G217 GC	587-8659	Perforiert	15–19	600	0,78	895	1973	2000	78,74	1000	39,37
	587-8658	Perforiert	15–19	600	0,78	902	1989	2000	78,74	1000	39,37
	587-8657	Perforiert	15–19	600	0,78	924	2037	2000	78,74	1000	39,37
G312 GC	587-8713	Perforiert	11–15	400	0,52	814	1795	1788	70,39	850	33,46
	587-8715	Perforiert	11–15	400	0,52	865	1907	1788	70,39	850	33,46
G313 GC	587-8718	Perforiert	12–17	450	0,59	845	1863	1800	70,87	950	37,40
	587-8719	Perforiert	12–17	450	0,59	895	1973	1800	70,87	950	37,40
G314	587-8963	Skelett	12–18	375	0,49	1060	2337	1800	70,87	850	33,46
G317 GC	587-8720	Perforiert	17–25	600	0,78	1142	2518	2000	78,74	1000	39,37
	587-8721	Perforiert	17–25	600	0,78	1200	2646	2000	78,74	1000	39,37
G318	587-8965	Skelett	18–25	550	0,72	1310	2888	2000	78,74	1000	39,37
	587-8966	Perforiert	18–25	600	0,78	1308	2884	2000	78,74	1000	39,37
	595-1393	Geschlossen	18–25	600	0,78	1323	2917	8000	78,74	1000	39,40
G318 WH	587-8970	Geschlossen	20–25	800	1,05	1447	3190	2200	86,61	1100	43,31
	587-8975	Perforiert	20–25	800	1,05	1447	3190	2200	86,61	1100	43,31
	587-8976	Perforiert	20–25	1100	1,44	1619	3569	2200	86,61	1500	59,06
G324	587-8977	Skelett	23–30	750	0,98	1787	3940	2200	86,61	1100	43,31
	587-8978	Perforiert	23–30	800	1,05	1732	3818	2200	86,61	1100	43,31
G324 WH	587-8985	Perforiert	23–30	1500	1,96	2004	4418	2700	106,30	1350	53,15
	587-8986	Perforiert	23–30	1800	2,35	2104	4639	2700	106,30	1550	61,02
	587-8988	Perforiert	23–30	2000	2,62	2205	4861	2700	106,30	1750	68,90
G332	587-8991	Skelett	30–40	850	1,11	2073	4570	2200	86,61	1350	53,15
	587-8994	Perforiert	30–40	900	1,18	2038	4493	2200	86,61	1350	53,15
G345	608-0756	Skelett	30–65	1000	1,31	2421	5337	2350	92,52	1350	53,15

FUNKTIONSVERGLEICH DER ABRUCH-SORTIERGREIFER

Optionen variieren je nach Greifer. Weitere Informationen erhalten Sie von Ihrem Cat-Händler.

Die vollständigen technischen Daten und Angaben zur Kompatibilität mit Maschinen finden Sie unter cat.com.

MODELL	ERSATZTEIL-NUMMER	SCHALENTYP	Einsatzbereiche					Kompatibilität						
			Abbrucharbeiten	Recycling	Abfallbeseitigung	Wasser und Abwasser	Allgemeine Batarbeiten	Bolzenbefestigung	Bolzengreifer	Speziell für CW	S-Typ	S-Typ mit Hydraulikanschluss	Speziell für CW	Schwenkrotator
G212 GC	587-8632	Perforiert	x	x	○	●	●	x	x	✓	x	x	x	x
	587-8643	Perforiert	x	x	○	●	●	x	x	x	x	x	x	✓
	587-8639	Perforiert	x	x	○	●	●	x	x	x	x	x	x	✓
G213 GC	587-8648	Perforiert	x	x	○	●	●	x	x	✓	x	x	x	x
	587-8655	Perforiert	x	x	○	●	●	x	x	x	x	x	x	✓
	587-8652	Perforiert	x	x	○	●	●	x	x	x	x	x	x	✓
G217 GC	587-8659	Perforiert	x	x	○	●	●	x	x	✓	x	x	x	x
	587-8658	Perforiert	x	x	○	●	●	x	x	x	x	x	x	✓
	587-8657	Perforiert	x	x	○	●	●	x	x	x	x	x	x	✓
G312 GC	587-8713	Perforiert	○	●	○	●	●	✓	✓	x	✓	✓	x	x
	587-8715	Perforiert	○	●	○	●	●	x	x	x	x	x	✓	x
G313 GC	587-8718	Perforiert	○	●	○	●	●	✓	✓	x	✓	✓	x	x
	587-8719	Perforiert	○	●	○	●	●	x	x	x	x	x	✓	x
G314	587-8963	Skelett	●	○	x	○	○	✓	✓	x	✓	✓	x	x
G317 GC	587-8720	Perforiert	○	●	○	○	●	✓	✓	x	✓	✓	x	x
	587-8721	Perforiert	○	●	○	○	●	x	x	x	x	x	✓	x
G318	587-8965	Skelett	●	○	x	○	○	✓	✓	✓	✓	✓	x	x
	587-8966	Perforiert	○	●	○	○	●	✓	✓	✓	✓	✓	x	x
	595-1393	Geschlossen	x	●	○	○	●	✓	✓	✓	✓	✓	x	x
G318 WH	587-8970	Geschlossen	x	○	●	x	x	✓	✓	✓	✓	✓	x	x
	587-8975	Perforiert	x	○	●	x	x	✓	✓	✓	✓	✓	x	x
	587-8976	Perforiert	x	○	●	x	x	✓	✓	✓	✓	✓	x	x
G324	587-8977	Skelett	●	○	x	○	○	✓	✓	✓	✓	✓	x	x
	587-8978	Perforiert	○	●	○	○	●	✓	✓	✓	✓	✓	x	x
G324 WH	587-8985	Perforiert	x	○	●	x	x	✓	✓	✓	✓	✓	x	x
	587-8986	Perforiert	x	○	●	x	x	✓	✓	✓	✓	✓	x	x
	587-8988	Perforiert	x	○	●	x	x	✓	✓	✓	✓	✓	x	x
G332	587-8991	Skelett	●	○	x	○	○	✓	✓	✓	✓	✓	x	x
	587-8994	Perforiert	○	●	○	○	●	✓	✓	✓	✓	✓	x	x
G345	608-0756	Skelett	●	○	○	○	●	✓	✓	✓	✓	✓	x	x

● – optimal ○ – akzeptabel x – nicht empfohlen ✓ – passt

ZEPPELIN

ZEPPELIN – GANZ IN IHRER NÄHE

ZEPPELIN IN IHRER NÄHE

Mit unseren rund 40 Niederlassungen in Deutschland und Österreich sind wir immer in der Nähe Ihres Standortes oder Ihrer Baustelle. Der Zeppelin Service steht Ihnen rund um die Uhr zur Verfügung. Wir liefern 98 % aller Ersatzteile innerhalb von 24 Stunden.



ZEPPELIN DIGITAL



ZEPPELIN SHOP
KONFIGURATOR
BAGGERBÖRSE
KUNDENPORTAL



Günstige Finanzierungen
für alle unsere Maschinen
über unseren
Partner Cat Financial.

Schnell. Einfach. Flexibel.
Individuell.

Zeppelin Baumaschinen GmbH
Graf-Zeppelin-Platz 1 · 85748 Garching bei München
Tel. 089 32000-0 · zeppelin-cat@zeppelin.com
zeppelin-cat.de

Zeppelin Österreich GmbH
Zeppelinstraße 2 · 2401 Fischamend bei Wien
Tel. 02232 790-0 · info.at@zeppelin.com
zeppelin-cat.at

Besuchen Sie uns auf www.cat.com, um weitere Informationen zur Cat-Produktpalette, über Händler-Dienstleistungen und zu Branchenlösungen zu erhalten.

© 2022 Caterpillar. Alle Rechte vorbehalten.

VisionLink ist ein in den USA und anderen Ländern eingetragenes Markenzeichen von VirtualSite Solutions LLC.

Änderungen technischer Daten ohne vorherige Ankündigung vorbehalten. Auf Fotos abgebildete Maschinen können Sonderausrüstung aufweisen. Ihr Cat-Händler informiert Sie gern über lieferbare Ausrüstungsoptionen.

CAT, CATERPILLAR, LET'S DO THE WORK, die entsprechenden Logos, "Caterpillar Corporate Yellow", die Handelszeichen "Power Edge" und Cat-"Modern Hex" sowie die hierin verwendeten Unternehmens- und Produktidentitäten sind Markenzeichen von Caterpillar Inc. und dürfen nicht ohne Genehmigung verwendet werden.
www.cat.com www.caterpillar.com

GGDQ9306-01
Ersetzt GGDQ9306-00,
GGHQ0203-01 und AGXQ7119-03
(Afr-ME, Aus-NZ, CIS, Europe,
N Am, S Am, Turkey)

