



# Cat<sup>®</sup> TH514

## Telehandler

### Technische Daten

#### Motor

Modell	Cat <sup>®</sup> C4.4 DITAAC
Bruttoleistung	74,5 kW/101 PS
Max. Drehmoment	410 Nm bei 1400/min
Bohrung	105 mm
Hub	127 mm
Hubraum	4,4 l

#### Gewichte

Einsatzgewicht mit Staplereinrichtung	10.760 kg
---------------------------------------	-----------

#### Techn. Betriebsdaten

Maximale Tragfähigkeit	4999 kg
Maximale Hubhöhe	
Abstützplatten angehoben	13.380 mm
Abstützplatten abgesenkt	13.700 mm
Maximale Reichweite nach vorn	9225 mm
Höchstgeschwindigkeit	32 km/h
Tragfähigkeit bei max. Hubhöhe	
Abstützpratten angehoben	1500 kg
Abstützpratten abgesenkt	3500 kg
Tragfähigkeit bei max. Reichweite	
Abstützpratten angehoben	600 kg
Abstützpratten abgesenkt	1600 kg
Wenderadius außen, über Reifen	3920 mm
Wenderadius außen, über Gabeln	5570 mm

#### Füllmengen

Kraftstofftank	150 l
Hydrauliktank	90 l

#### Bereifung

Standardbereifung	14.00-24 16PR TG-02
-------------------	---------------------

#### Bremsen

Betriebsbremse	Servobremse (Vorderachse)
Feststellbremse	mit mechanischer Betätigung an der Vorderachse

#### Hydrauliksystem

Maximaler Betriebsdruck	250 bar
Maximales Pumpenfördervolumen	150 l/min
Pumpentyp	Axialkolben-Verstellpumpe mit Lastregelung
Zusatzhydraulik	
Unterbrochen	80 l/min
Kontinuierlich	60 l/min

#### Getriebestufen/Fahrgeschwindigkeiten

Vorwärts	km/h
1	7
2	12
3	21
4	32
Rückwärtsgänge	
1	7
2	12
3	21

#### Hydrauliktaktzeiten

	Sekunden
Ausleger heben	17,0
Ausleger absenken	10,0
Ausleger einfahren	20,0
Ausleger ausfahren	17,5
Arbeitsgerät vorkippen	4,0
Rückkippen	3,0
Mehrfachansteuerung	
Heben und ausfahren	28,0
Senken und einfahren	19,0
Zugkraft, 74,5 kW	88,0 kN
Löffel-Ausbrechkraft (ISO 8313)	95 kN
Ausleger-Ausbrechkraft	63 kN

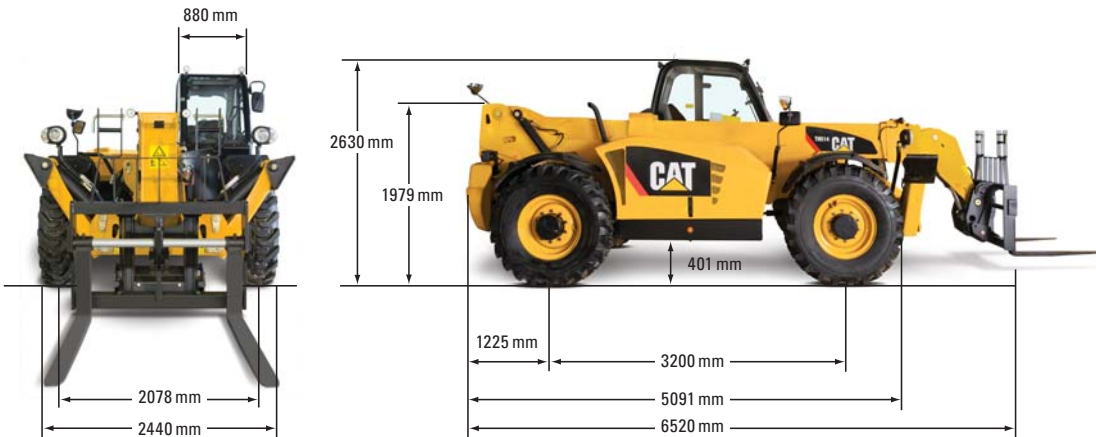
#### Schallpegel

Innengeräuschpegel	78 dB(A)
Außengeräuschpegel (Motor mit 74,5 kW)	106 dB(A)

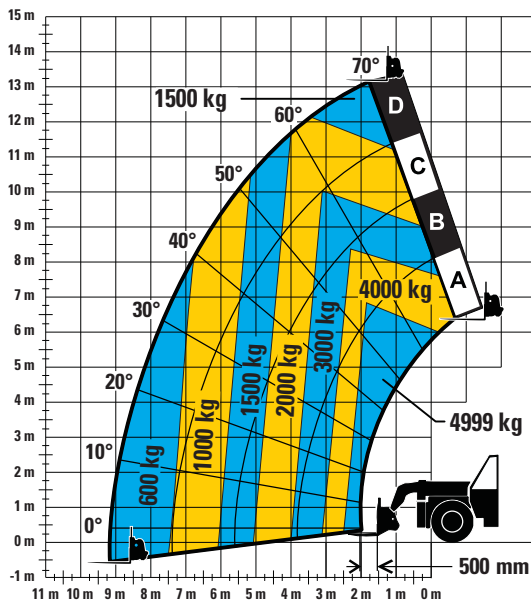
# TH514 Telehandler

## Abmessungen

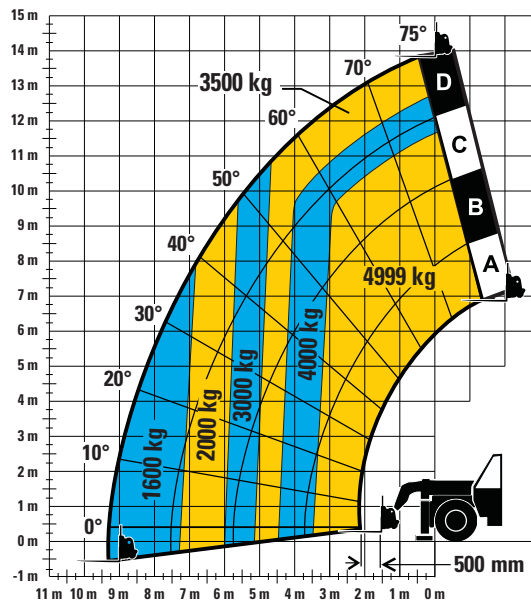
Bei allen Maßangaben handelt es sich um Zirkawerte.



## Traglastdiagramme und Abmessungen



Abstützpratten angehoben



Abstützpratten abgesenkt

## WICHTIG

Die angegebenen Hubleistungen beziehen sich auf eine mit Hubgerüst und Palettengabel ausgerüstete Maschine. Die Maschine muss auf einer ebenen und stabilen Fläche stehen und die Reifen dürfen nicht beschädigt sein und müssen den richtigen Reifendruck aufweisen. Die technischen Daten der Maschine sowie die Stabilität basieren auf der maximalen Hubleistung bei bestimmten Auslegerwinkeln und -längen. (Bitte besprechen Sie die Eignung für eine bestimmte Anwendung im Zweifelsfall mit Ihrem Händler.)

Die zulässigen Traglasten dürfen auf keinen Fall überschritten werden, um die Standsicherheit nicht zu gefährden.

Tragfähigkeit einer Maschine niemals durch Kippversuche ermitteln.

Änderungen vorbehalten.

Weitere Informationen zur Cat Produktpalette, zu Händler-Dienstleistungen und zu Branchenlösungen erhalten Sie auf unserer Website unter [www.cat.com](http://www.cat.com).

HGHB3985-02 (01-2010)  
(Übersetzung: 02-2010)

© 2010 Caterpillar  
Alle Rechte vorbehalten.

CAT, CATERPILLAR, jeweilige Logos, "Caterpillar Yellow" und "Power Edge"-Handelszeichen sowie die in dieser Publikation verwendeten Unternehmens- und Produktbezeichnungen sind Marken der Caterpillar Inc. und dürfen nur mit ausdrücklicher Genehmigung benutzt werden.

**CATERPILLAR®**