



Cat[®] TH414

Telehandler

Technische Daten

Motor

Motortyp	Cat [®] C4.4 DITAAC
Bruttoleistung	74,5 kW/101 PS
Maximales Drehmoment	410 Nm bei 1400 1/min
Bohrung	105 mm
Hub	127 mm
Hubraum	4,4 l

Gewichte

Einsatzgewicht	9360 kg
----------------	---------

Betriebsdaten

Maximale Tragfähigkeit	3700 kg
Maximale Hubhöhe	13 700 mm
Maximale Reichweite	9225 mm
Höchstgeschwindigkeit	32 km/h
Maximale Tragfähigkeit bei max. Hubhöhe	
Abstützpratzen angehoben	2000 kg
Abstützpratzen abgesenkt	3700 kg
Maximale Tragfähigkeit bei max. Reichweite	
Abstützpratzen angehoben	350 kg
Abstützpratzen abgesenkt	1150 kg
Wenderadius über Reifen	3805 mm
Äußerer Wenderadius über Gabel	5640 mm

Füllmengen

Kraftstofftank	150 l
Hydrauliktank	90 l

Bereifung

Standard	15.5/80-24 16PR
----------	-----------------

Bremsen

Betriebsbremse	Servobremse in Vorderachse
Feststellbremse	mit mechanischer Betätigung an der Vorderachse

Hydrauliksystem

Maximaler Betriebsdruck	250 bar
Maximaler Pumpenförderstrom	113 l/min
Pumpentyp	Axialkolben-Verstellpumpe mit Lastregelung
Zusatzhydraulik	
Intervallbetrieb	80 l/min
Konstantbetrieb	60 l/min

Höchstgeschwindigkeiten

Vorwärtsgänge	km/h
1	7
2	12
3	21
4	32
Rückwärtsgänge	
1	7
2	12
3	21

Hydrauliktaktzeiten

	Sekunden
Ausleger heben	13,0
Ausleger senken	8,0
Ausleger einfahren	11,0
Ausleger ausfahren	11,0
Vorkippen	3,0
Rückkippen	3,0
Mehrfachansteuerung	
Heben/ausfahren	23,0
Senken/einfahren	13,4
Zugkraft, 74,5 kW	88,0 kN
Ausbrechkraft (ISO8313)	65 kN

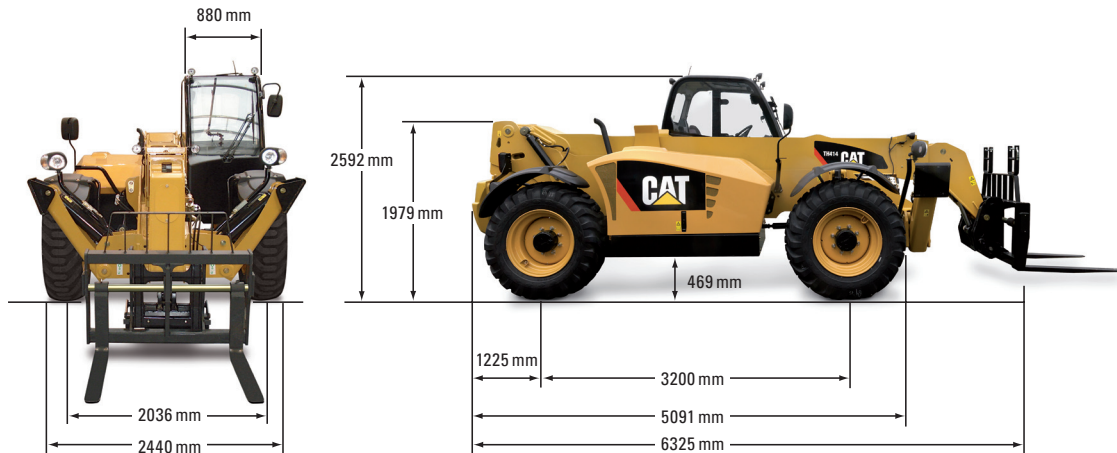
Schallpegel

Schalldruckpegel	78 dB(A)
Außengeräuschpegel (74,5-kW-Motor)	106 dB(A)

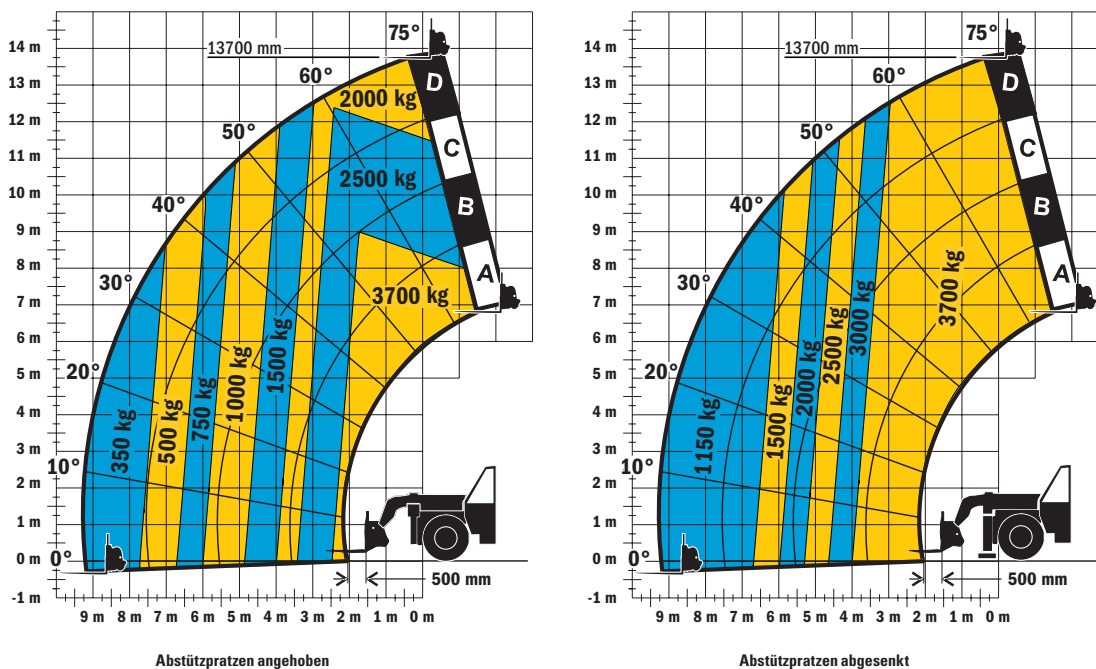
Telehandler TH414

Abmessungen

Bei allen Maßangaben handelt es sich um Zirkawerte.



Traglastdiagramme und Abmessungen



WICHTIG

Alle Traglastwerte gelten für Maschinen mit Staplereinrichtung. Die Maschine muss auf einer ebenen, festen Fläche stehen und den vorgeschriebenen Reifendruck aufweisen. Die technischen Daten und die Stabilität der Maschine basieren auf den angegebenen Traglasten bei bestimmten Auslegerwinkeln und -längen.

(Wenn Unklarheiten über die Einsetzbarkeit eines Cat Telehandlers bestehen, wenden Sie sich bitte an Ihren Caterpillar Händler.)

Die zulässigen Traglasten dürfen auf keinen Fall überschritten werden, um die Standsicherheit nicht zu gefährden.

Tragfähigkeit einer Maschine niemals durch Kippversuche ermitteln.

Änderungen vorbehalten.