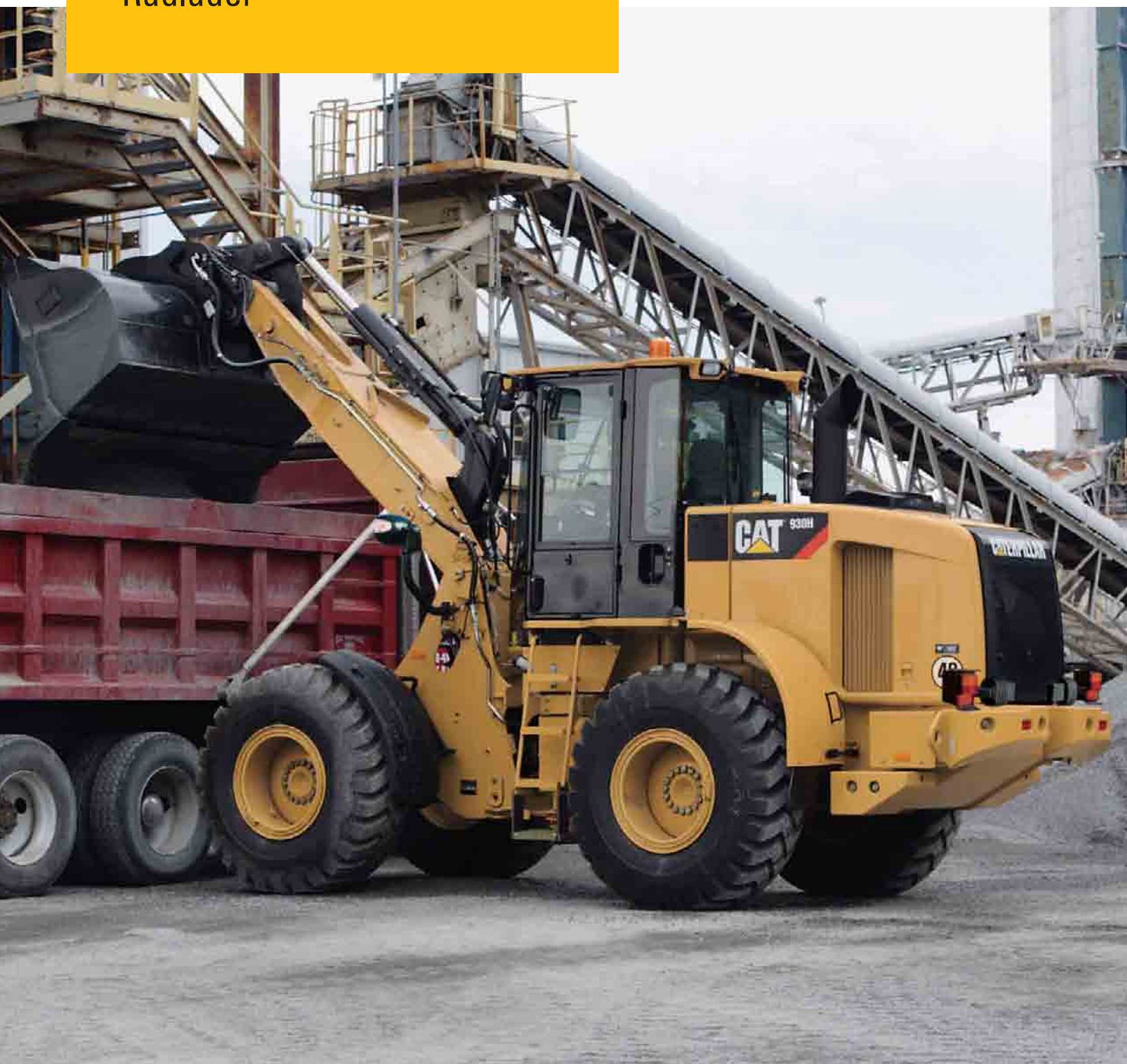


930H

Radlader

CATERPILLAR®



Cat® Dieselmotor C6.6 mit ACERT™-Konzept

Nennleistung (ISO 9249)

112 kW (152 PS)

Betriebsdaten

Einsatzgewicht

12,9 bis 13,3 t

Schaufelinhalt

2,1 bis 5,0 m³

Ausschütthöhe

2,7 bis 3,5 m

Besondere Merkmale des 930H

Hubeinrichtung

Der einteilige, verwindungssteife VersaLink-Hubarm mit Parallelhubkinematik bietet ausgezeichnete Sichtverhältnisse, vergrößert die Einsatzvielfalt und verbessert die Standsicherheit. Optional ist eine Highlift-Version des VersaLink-Hubarms lieferbar.

Leistungsfähige Antriebskomponenten

Der ausschließlich aus robusten Caterpillar Komponenten bestehende Antriebsstrang bringt die verfügbare Kraft optimal auf den Boden.

Starke Hydraulik

Die lastgeregelten Arbeits- und Lenkhydraulikkreise mit Axialkolben-Verstellpumpe überzeugen durch exzellente Energiebilanz, kurze Taktzeiten und feinfühlig, präzise Steuerung.

Komfortable Fahrerkabine

In der geräumigen und ergonomisch gestalteten Kabine findet der Fahrer einen komfortablen Arbeitsplatz vor.

Hochwertige Anbaugeräte

Eine breite Palette von erstklassigen Caterpillar Anbaugeräten ermöglicht eine individuelle Abstimmung des 930H auf die vorherrschenden Einsatzbedingungen.

Blauer Engel

Wegen des lärmarmen Betriebs wurde der 930H mit dem Prüfsiegel "Blauer Engel" ausgezeichnet.

Inhalt

VersaLink-Hubarm	3
Dieselmotor und Kraftübertragung	4
Hydraulik	5
Fahrerkabine	6
Anbaugeräte	7
Servicefreundlichkeit	8
Kundenservice	8
Technische Daten	9
Standard- und Sonderausrüstung	15



Aufgrund seiner beeindruckenden Leistungsfähigkeit und individuellen Ausrüstbarkeit erweist sich der Radlader 930H als äußerst vielseitig einsetzbare Maschine, die auch bei extremen Anforderungen mit hoher Produktivität zu Werke geht. Zudem sorgen robuste Bauweise und fortschrittliche Technik für lange Nutzungsdauer und leichte Bedienung. Besonders hervorzuheben ist der exklusive, in zwei Versionen lieferbare VersaLink-Hubarm, der sich bereits bei den Vorgängergeräten hervorragend bewährt hat.

VersaLink™-Hubarm

Unübertroffene Vielseitigkeit ohne Beeinträchtigung der Leistungsfähigkeit

Durchdachte Konstruktion

Der VersaLink-Hubarm ist als einteilige, verwindungssteife Kastenprofil-Schweißkonstruktion ausgeführt und verbindet Steuerbarkeit und Vielseitigkeit einer Parallelhubkinematik mit Robustheit und Schnelligkeit einer Z-Hubkinematik. Drei Ausrüstungsvarianten sind möglich:

- Mit hydraulischem Schnellwechsler lassen sich unterschiedlichste Anbaugeräte in Sekundenschnelle gegeneinander austauschen, sodass der 930H als leistungsfähiger Industrieradlader einsetzbar ist
- Mit fest montiertem Anbaugerät, zum Beispiel einer Schaufel, fungiert der 930H als starker, wendiger Radlader mit überragender Ausbrechkraft, Kipplast und Ausschütthöhe
- In Highlift-Version wird der 930H zur idealen Maschine für Anwendungen, die besonders große Reichweiten und/oder Ausschütthöhen erfordern

Überzeugende Einsatzvorteile

Der VersaLink-Hubarm wurde auf exzellente Ladeleistung in einem breiten Aufgabenbereich ausgelegt:

- Mehrfachsteuerung aller Arbeitshydraulikfunktionen (präzise Steuerung der Anbaugeräte)
- Gesteigerte Ausbrechkraft (kürzere Taktzeiten, bessere Schaufelfüllungsgrade)
- Größere Ausschütthöhe (Beladen von LKWs mit hohen Bordwänden möglich)
- Vergrößerte Schürftiefe (schnellere Aushubarbeiten, auch bei Ausrüstung mit größerer Bereifung)
- Größerer Rückkippwinkel der Schaufel (besseres Materialhaltevermögen, höhere Produktivität)
- Günstigerer Anstellwinkel (einfacheres Materialhandling beim Feinplanieren)

Parallelhubkinematik

Weil die ausgefeilte Kinematik der Hubeinrichtung sicherstellt, dass die Gabelzinken über den gesamten Hubweg parallel zum Boden geführt werden, lassen sich Paletten und andere Stückgüter ohne ständiges Nachsteuern umschlagen. Der Kippkreis der Hydraulik wurde so ausgelegt, dass auch bei Ausnutzung der maximal zulässigen Traglast ein vollständiges Rückkippen möglich ist.

Highlift-Maschine

Wenn der 930H hauptsächlich für leichtere Ladegüter eingesetzt werden soll, bei deren Umschlag besonders große Ausschütthöhen erforderlich sind, empfiehlt sich die Ausrüstung der Maschine mit der Highlift-Version des Hubarms. Dadurch vergrößert sich die Ausschütthöhe um 500 mm.





Dieselmotor und Kraftübertragung

Bewährte Cat Komponenten für maximale Zugkraft und Hydraulikleistung

Cat Dieselmotor

Der schadstoffarme, laufige Sechszylindermotor C6.6 entwickelt im 930H eine Nennleistung (ISO 9249) von 112 kW (152 PS). Dank Cat ACERT™-Konzept, das eine bessere Kraftstoffverbrennung bewirkt, werden die Abgasemissions-Grenzwerte gemäß EU-Stufe IIIA unterschritten. Bemerkenswert ist die im gesamten Arbeitsdrehzahlbereich flach verlaufende Leistungskurve, die für spontanes Ansprechverhalten unter Last sorgt. Weitere technische Merkmale sind das Common-Rail-Direkteinspritzsystem, der Abgasturbolader mit Ladedruckregler sowie der Querstrom-Zylinderkopf.

Cat Achsen

Beide Antriebsachsen sind als robuste HD-Konstruktionen ausgeführt, deren verstärkte Zahnräder und Lager für lange Standzeiten bürgen. Die pendelnd aufgehängte Hinterachse verbessert Traktion, Standsicherheit und Geländegängigkeit. Durch die serienmäßige, kraftschlüssige 100%-Sperrung des vorderen Differenzials ist auch auf rutschigem Untergrund ein stetiger Vortrieb sichergestellt. Auf Wunsch kann die Hinterachse zusätzlich mit einem Selbstsperrdifferenzial ausgerüstet werden.

Cat Lastschaltgetriebe

Im bewährten Cat Lastschaltgetriebe mit vier Vorwärts- und drei Rückwärtsgängen kommen HD-Bauteile zur Anwendung, um die Dauerfestigkeit auch bei häufigem Schalten unter voller Last zu optimieren. Der Fahrer kann zwischen manueller Schaltung und zwei automatischen Schaltprogrammen wählen. Der Normalmodus fährt die Gänge voll aus, um die bestmögliche Beschleunigung zu erreichen. Dagegen wechselt der Ökomodus die Gänge bereits bei niedrigerer Drehzahl, sodass sich der Fahrerkomfort verbessert und zugleich Kraftstoff gespart wird.

Hydraulik

Starke, effiziente Cat Hydraulik mit leichter Bedienung und präziser Steuerung



Load-Sensing-Arbeitshydraulik

Die Lastregelung des modular aufgebauten Hydrauliksystems passt den Ölstrom automatisch an den momentanen Bedarf an und stellt bei jeder Motordrehzahl den maximalen Druck zur Verfügung, damit auch auf engstem Raum effizient gearbeitet werden kann. Darüber hinaus lassen sich die Hub-, Kipp- und Zusatzfunktionen gleichzeitig ansteuern, um VersaLink-Hubarm und Anbaugeräte in jeder Einsatzsituation präzise positionieren zu können.



Zusatz-Hydraulikkreise

Infolge der Scheibenbauweise können bei Bedarf bis zu vier zusätzliche Wegeventile ohne großen Aufwand zum Hauptsteuerblock hinzugefügt werden. Damit ist der Betrieb von hydraulischen Anbaugeräten mit mehreren Funktionen problemlos möglich.



Joysticksteuerung (optional)

Handlicher, leichtgängiger Joystick und hydraulische Vorsteuerung gestatten eine feinfühligere Aktivierung der Hub- und Kippkreise. Im Knauf des Joysticks sind zwei per Daumendruck bedienbare Schalter untergebracht, die das Umschalten der Fahrtrichtung sowie eine proportionale Ansteuerung von hydraulischen Anbaugeräten wie beispielsweise Kehrbesen erlauben.



Schwingungsdämpfung (optional)

Die hydraulische Schwingungsdämpfung RCS (Ride Control System) minimiert die für Radlader typischen Nickschwingungen und verbessert dadurch Fahreigenschaften und Materialhaltvermögen. Das System, zu dem vier mit Stickstoff gefüllte Druckspeicher gehören, schaltet sich bei Fahrgeschwindigkeiten unter ca. 5 km/h automatisch ab, damit die Dynamik des Schaufelfüllvorgangs nicht beeinträchtigt wird.



3 Umdrehungen von Anschlag zu Anschlag



Fahrerkabine

Vorbildlicher Komfort für ermüdungsarmes, produktives Arbeiten

In der Kabine der neuen Serie H findet der Fahrer einen geräumigen und ergonomisch gestalteten Arbeitsplatz vor, der durch hohen Ausstattungsstandard auch bei längerem Einsatz für maximales Wohlbefinden sorgt. Serienmäßig wird die Kabine mit zwei Türen geliefert, deren 180°-Öffnungswinkel in Verbindung mit den breiten, gezackten Trittstufen einen sicheren Zugang auf beiden Maschinenseiten ermöglicht. Schiebefenster in den Türen erleichtern die Verständigung nach außen und sorgen bei Bedarf für schnelle Belüftung. Aus der großzügigen Verglasung mit Heckscheibenheizung resultieren sehr gute Sichtverhältnisse.

Bedienelemente

Zweihebelbedienung und hydraulische Vorsteuerung erlauben ein schnelles, präzises Positionieren der Arbeitsausrüstung. Ein Wippschalter im Knauf des linken Hebels gestattet das Umschalten der Fahrtrichtung per Daumendruck. Bei der optionalen Einhebelbedienung besitzt der praktische Joystick zusätzlich einen Schiebeschalter zum proportionalen Ansteuern von hydraulischen Anbaugeräten. Die Getriebeneutralisierung lässt sich in wenigen Sekunden vom Fahrer programmieren, um die Bremspedalkraft für den jeweiligen Einsatz zu optimieren.

Instrumentierung

Der hermetisch abgedichtete Instrumententräger befindet sich im direkten Sichtfeld des Fahrers und nimmt fünf bestens ablesbare, runde Analoganzeigen mit weißer Skala auf. Zusätzlich informiert ein großes LC-Display über Fahrgeschwindigkeit, Kraftstoffvorrat, Kühlmittel-, Getriebeöl- und Hydrauliköltemperatur.

Video-Rückraumüberwachung (optional)

Als Sonderausrüstung, die das Gefahrenpotenzial beim Manövrieren des 930H in bestimmten Einsätzen deutlich verringert, ist ein Kamera-Monitor-System lieferbar, mit dem der Fahrer den Bereich hinter der Maschine einsehen kann. Die von maximal drei Kameras erzeugten Bilder werden in hoher Qualität auf dem großen LCD-Farbmonitor (Diagonale 18 cm) dargestellt.

"2in1"-Lenkung (optional)

Mit einem Wippschalter kann von Normal- auf Schnellenkung umgeschaltet werden, die hauptsächlich für das Beladen von LKWs vorgesehen ist. Im Schnellenkmodus genügt eine 50°-Drehung des Lenkrades, um die Maschine voll nach links oder rechts einzuschlagen, sodass dem Fahrer das anstrengende Lenkradkurbeln erspart bleibt.

Hochwertige Anbaugeräte

Große Einsatzvielfalt durch unterschiedliche Arbeitsausrüstung

Umfangreiches Lieferprogramm

Bei konsequenter Nutzung der hochwertigen Anbaugeräte aus dem umfassenden Caterpillar Lieferprogramm lässt sich das Einsatzspektrum des 930H wesentlich erweitern. Der hydraulische Schnellwechsler ermöglicht einen unkomplizierten Austausch der Geräte gegeneinander.

Arbeiten mit Ladeschaufel

Auf Hoch- und Tiefbaustellen sowie bei der Rückverladung erweist sich der 930H als leistungsfähige Lademaschine. Hohe Felgenzugkraft, exzellente Ausbrechkraft und großes Hubvermögen sorgen für zügiges, produktives Arbeiten mit verschiedenen Cat Schaufeltypen:

- Universalschaufel
- Erdbauschaufel
- Leichtgutschaufel

Arbeiten mit Staplereinrichtung

Ausgezeichnete Sichtverhältnisse und großes Hubvermögen prädestinieren den 930H für den schnellen, effizienten Materialumschlag. Diverse Cat Anbaugeräte sind speziell auf solche Einsätze zugeschnitten:

- Standard-Gabelträger mit Palettengabel (drei Zinkenlängen)
- Breiter Gabelträger (2440 mm) mit Palettengabel (drei Zinkenlängen)
- Palettengabel mit gekröpften Gabelrücken (bessere Sicht auf die Zinken)
- Lastarm

Sonderanwendungen

Neben Lade- und Umschlagarbeiten lassen sich mit dem 930H auch zahlreiche andere Aufgaben erledigen – zum Beispiel die Reinigung von großen Flächen mit den freikehrenden oder selbstaufnehmenden Cat Kehrbesen.



Servicefreundlichkeit

Einfache Wartung und leichter Zugang reduzieren den Zeitaufwand



Müheles erreichbare Wartungsstellen

Sämtliche Wartungsarbeiten lassen sich vom Boden aus durchführen. Hochschwenkbare Klappen mit Gasfedern geben den Zugang zum Motorraum frei. Lange Serviceintervalle minimieren den Zeitaufwand und erhöhen zugleich die Maschinenverfügbarkeit.

- Praktische Schaugläser gestatten eine direkte Kontrolle der Kühlmittel-, Hydrauliköl- und Getriebeölstände
- Serienmäßige Anschlüsse erlauben unkomplizierte Druckmessungen am Hydrauliksystem
- Zapfventile an Motor, Getriebe und Hydraulik dienen zur schnellen, sauberen Entnahme von Ölproben
- Alle Ölfilter sind hängend angeordnet und bestens erreichbar auf der rechten Motorseite zusammengefasst
- Die elektrische Kraftstoffförderpumpe erleichtert das Entlüften
- Problemlos zugängliche Wasser- und Ölkühler beschleunigen Reinigungs- und Reparaturarbeiten
- Der außerhalb des Motorraums angeordnete, hydrostatisch angetriebene Lüfter lässt sich ausschwenken, um den Zugang zu verbessern

Kundenservice

Umfassende Betreuung von Zeppelin

Die leistungsstarke und kundenorientierte Zeppelin Service-Organisation sorgt für hohe Verfügbarkeit des 930H:

- Optimale Problemlösungen rund um Ihre Baumaschinen durch Zeppelin Servicetechniker, die im firmeneigenen Schulungszentrum aus- und weitergebildet werden
- Dicht geknüpftes Niederlassungsnetz (siehe Karte letzte Seite) mit bestens ausgerüsteten Werkstätten
- Zuverlässige und schnelle Ersatzteilversorgung über zahlreiche Cat Depots und riesiges Zeppelin Zentrallager in Köln
- Rund um die Uhr erreichbare Notrufnummer 0172/6163272 für dringende Ersatzteilbeschaffungen und Reparaturen in der Nacht oder am Wochenende

Weitere Informationen erhalten Sie in allen Zeppelin Niederlassungen und im Internet (www.Zeppelin.de).



Dieselmotor

Cat® Sechszylindermotor C6.6 ACERT™ mit Common-Rail-Direkteinspritzsystem, Abgasturbolader und Ladedruckregler

Nennleistung bei 2300/min

ISO 9249 und 80/1269/EWG	112 kW (152 PS)
--------------------------	-----------------

Spitzenleistung

ISO 9249 und 80/1269/EWG	120 kW (163 PS)
--------------------------	-----------------

Max. Drehmoment

ISO 9249 und 80/1269/EWG	738 Nm
--------------------------	--------

Bohrung 105 mm

Hub 127 mm

Hubraum 6,6 l

- Die angegebenen Nennleistungen wurden am Schwungrad gemessen und gelten für Höhenlagen bis 3000 m. Bei der Messung war der Motor mit Lüfter, Luftfilter, Schalldämpfer und Drehstromgenerator ausgerüstet
- Die Abgasemissionen liegen unter den Grenzwerten gemäß EU-Richtlinie 97/68/EG, Stufe IIIA

Schaufeln

Schaufelinhalt 2,1 bis 5,0 m³

Gewicht

Einsatzgewicht 13 170 kg

- Das angegebene Einsatzgewicht gilt für Maschinen mit optionalem Gegengewicht, Betriebsstoffen, Fahrerkabine, Selbstsperrdifferenzial (Hinterachse), HD-Bremsen, Schutzvorrichtungen, Schaufel 2,3 m³ (Unterschraubmesser), Reifen 20.5 R 25 XHA und Fahrer (80 kg)

Lenkung

Maximaler Lenkwinkel (nach jeder Seite) 40°

Minimaler Wenderadius (über Reifen) 5257 mm

Lenkzylinderbohrung 70 mm

Pumpenförderstrom bei 2300/min und 70 bar 70 l/min

Max. Betriebsdruck 241 bar

Arbeitshydraulik

Pumpenförderstrom 220 l/min

Max. Betriebsdruck 259 bar

Hydrauliktaktzeiten s

Heben 5

Vorkippen 1,7

Senken (Schwimmstellung, Schaufel leer) 2,8

Gesamt 9,5

Doppeltwirkende Hubzylinder

Bohrung 114,3 mm

Hub 777 mm

Doppeltwirkender Kippzylinder

Bohrung 152,4 mm

Hub 939 mm

Füllmengen

Liter

Kraftstofftank 225

Kühlsystem 40

Dieselmotor 15

Lastschaltgetriebe 35

Achsen

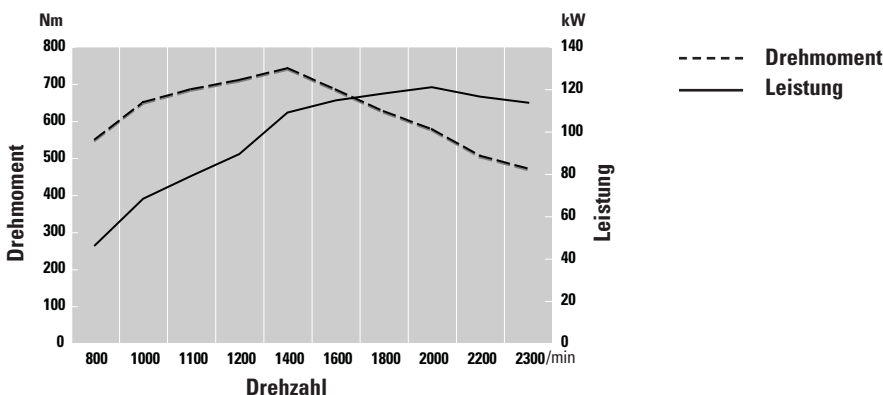
vorn 26

hinten 25

Hydrauliksystem (inkl. Tank) 148

Hydrauliktank 70

Leistungsdiagramm



Lastschaltgetriebe

	km/h
Vorwärtsgänge	
1	7
2	12
3	24
4	38
Rückwärtsgänge	
1	7
2	12
3	24

Reifen

Standardgröße	20.5 R 25 XHA
Spurweite	2570 mm

- Optionale Reifengrößen

17.5–25, 12 PR (L-3)
17.5 R 25 (L-3)
20.5–25, 12 PR (L-3)
20.5 R 25 (L-3)
- Andere Reifengrößen auf Anfrage
- In bestimmten Einsätzen (zum Beispiel bei Load-and-Carry) kann die Tragfähigkeitsgrenze der Reifen infolge des großen Leistungsvermögens des 930H überschritten werden. Lassen Sie sich von Ihrem Reifenhändler ausführlich über den richtigen Reifentyp für Ihre spezielle Anwendung beraten.

ROPS/FOPS-Fahrerkabine

- Caterpillar Fahrerkabine mit integriertem Überrollschutzaufbau (ROPS) und Steinschlagschutz (FOPS)
- Integrierter Überrollschutzaufbau (ROPS) gemäß ISO 3471:1994
- Steinschlagschutz (FOPS) gemäß ISO 3449:1992, Stufe II

Schallpegel

Schalldruckpegel

Bei geschlossenen Türen und Fenstern beträgt der Schalldruckpegel (Innengeräusch) in der Caterpillar Fahrerkabine 74 dB(A) gemessen nach ISO 6394:1992.

Schalleistungspegel

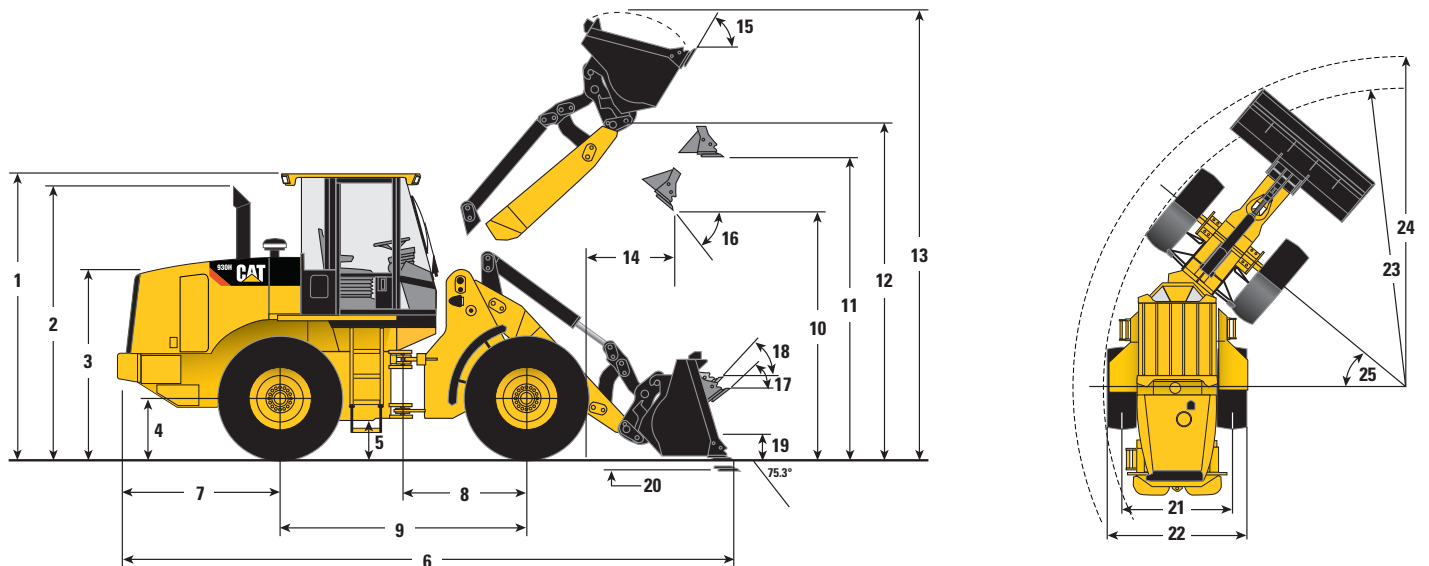
Aufgrund des niedrigen Schalleistungspegels (Außengeräusch) von 101 dB(A) gemessen nach 2000/14/EG wurde der 930H mit dem Blauen Engel ausgezeichnet (siehe auch Kennzeichnung an der Maschine).

Betriebsdaten

Statische Kipplast, voll eingelenkt	8310 kg
Reichweite bei max. Hubhöhe und 45°-Vorkippwinkel	1070 mm
Ausschütthöhe bei maximaler Hubhöhe und 45°-Vorkippwinkel	2927 mm
Max. Lenkwinkel links/rechts	40°

Abmessungen mit Ladeschaufel

Bei allen Maßangaben handelt es sich um Zirkawerte, die abhängig von der verwendeten Schaufel variieren können.



	Standard-VersaLink	Highlift-VersaLink
1 Höhe über ROPS/FOPS-Kabine	3278 mm	3278 mm
2 Höhe über Auspuffrohr	3205 mm	3205 mm
3 Höhe über Motorhaube	2234 mm	2234 mm
4 Höhe bis Achsmitte	685 mm	685 mm
5 Bodenfreiheit	411 mm	411 mm
6 Gesamtlänge	7601 mm	8080 mm
7 Hecküberhang (ab Hinterachsmittle)	1988 mm	1988 mm
8 Mittenabstand Vorderachse–Knickgelenk	1450 mm	1450 mm
9 Radstand	2900 mm	2900 mm
10 Ausschütthöhe bei max. Hubhöhe und 45° Vorkippwinkel	2833 mm	3333 mm
11 Lichte Höhe bis Schaufelunterseite bei max. Hubhöhe und waagerechter Schaufel	3667 mm	4169 mm
12 Höhe bis Schaufeldrehgelenk bei max. Hubhöhe	4049 mm	4549 mm
13 Gesamthöhe bei ganz angehobener Schaufel	5303 mm	5803 mm
14 Reichweite bei max. Hubhöhe und 45°-Vorkippwinkel	934 mm	934 mm
15 Rückkippwinkel bei max. Hubhöhe	60°	62°
16 Vorkippwinkel bei max. Hubhöhe	45°	45°
17 Rückkippwinkel auf Standebene	51°	52°
18 Rückkippwinkel in Fahrstellung	53°	57°
19 Schaufel-Boden-Abstand in Fahrstellung	428 mm	577 mm
20 Maximale Schürftiefe	201 mm	216 mm
	Reifen 20.5 R 25 (L-3)	Reifen 17.5–25 12 PR (L-2)
21 Spurweite	1960 mm	1960 mm
22 Gesamtbreite über Reifen	2470 mm	2407 mm
23 Wenderadius über Reifen	5225 mm	5186 mm
24 Wenderadius (über Schaufelecken)	5918 mm	5933 mm
25 Maximaler Lenkwinkel links/rechts	40°	40°
Änderung des Vertikalmaßes	0	–44 mm

Alle Maße gelten für Maschinen mit Schnellwechsler, Schaufel 2,1 m³ (Unterschraubmesser), Fahrerkabine, Klimaanlage, optionalem Gegengewicht, HD-Hinterradbremmen, Schutzvorrichtungen, Reifen 20.5 R 25 XHA und Fahrer (80 kg)

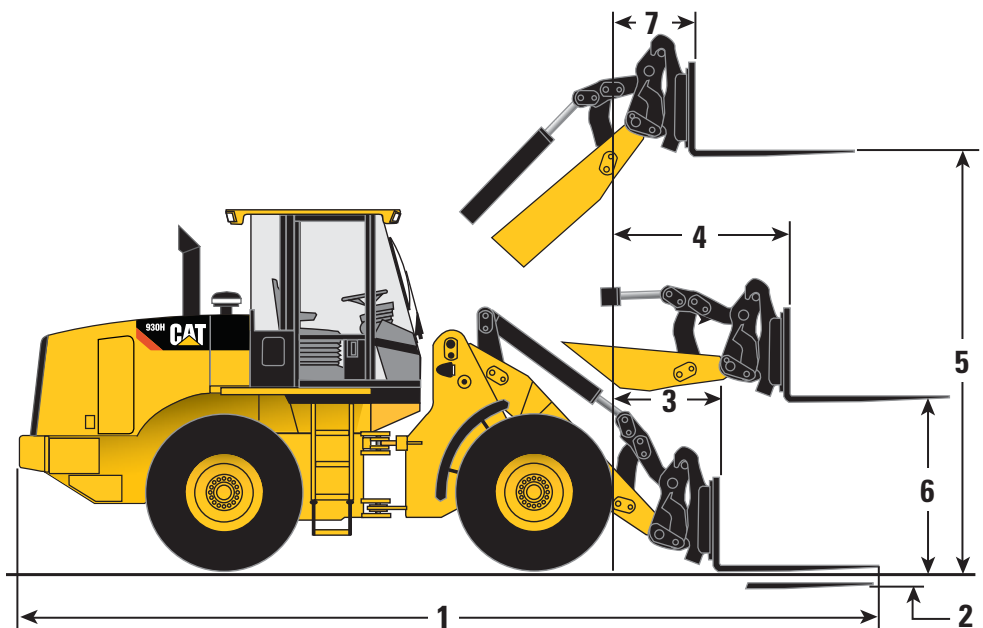
Radlader 930H – Technische Daten

Abmessungen mit Staplereinrichtung

Bei allen Maßangaben handelt es sich um Zirkawerte, die je nach Gabelzinkenlänge variieren können.

Standard-VersaLink			
	Zinkenlänge		
	mm	mm	mm
	1050	1220	1350
1	7684	7845	7984
2	-28	-28	-28
3	994	994	994
4	1693	1693	1693
5	3889	3889	3889
6	1861	1861	1861
7	772	772	772

Highlift-VersaLink			
	mm	mm	mm
	1050	1220	1350
1	8190	8490	8630
2	-43	-43	-43
3	1500	1500	1500
4	2086	2086	2086
5	4389	4389	4389
6	1861	1861	1861
7	772	772	772



Betriebsdaten mit Staplereinrichtung

Standard-VersaLink:	Zinkenlänge		
	1050 mm	1220 mm	1350 mm
Nutzlast			
EN 474-3, Geländeeinsatz (60% der statischen Kipplast bei max. Knickwinkel)	3847 kg	3827 kg	3796 kg
EN 474-3, fester, ebener Untergrund (80% der statischen Kipplast bei max. Knickwinkel)	5130 kg	5102 kg	5061 kg
Lastschwerpunkt	600 mm	600 mm	600 mm
Statische Kipplast, Hubarm/Gabeln waagrecht, gerade*	7305 kg	7247 kg	7219 kg
Statische Kipplast, Hubarm/Gabeln waagrecht, 40° eingelenkt*	6413 kg	6378 kg	6327 kg
Einsatzgewicht*	12 535 kg	12 580 kg	12 635 kg
Highlift-VersaLink:			
Nutzlast			
EN 474-3, Geländeeinsatz (60% der statischen Kipplast bei max. Knickwinkel)	3316 kg	3296 kg	3264 kg
EN 474-3, fester, ebener Untergrund (80% der statischen Kipplast bei max. Knickwinkel)	4422 kg	4394 kg	4352 kg
Lastschwerpunkt	600 mm	600 mm	600 mm
Statische Kipplast, Hubarm/Gabeln waagrecht, gerade*	6318 kg	6265 kg	6231 kg
Statische Kipplast, Hubarm/Gabeln waagrecht, 40° eingelenkt*	5528 kg	5493 kg	5441 kg
Einsatzgewicht*	12 683 kg	12 728 kg	12 783 kg

* Die Angaben gelten für Maschinen mit optionalem Gegengewicht, Betriebsstoffen, Fahrerkabine, Klimaanlage, Schutzvorrichtungen, Anbaugerät, Reifen 20.5 R 25 XHA und Fahrer (80 kg)

Betriebsdaten mit Ladeschaufel

		Schaufeln mit Schnellwechsel-Aufhängung und Unterschraubmesser						Schaufeln mit Bolzen-Aufhängung und Unterschraubmesser					
		Standard-VersaLink			Highlift-VersaLink			Standard-VersaLink			Highlift-VersaLink		
Schaufel-Nenninhalt *	m ³	2,3	2,5	3,1	2,1	2,3	3,1	2,3	2,5	2,8	2,1	2,3	2,8
Schaufelinhalt, gestrichen *	m ³	1,9	2,1	2,6	1,7	1,9	2,6	1,9	2,1	2,3	1,7	1,9	2,3
Schnittbreite	mm	2550	2550	2550	2550	2550	2550	2550	2550	2550	2550	2550	2550
10 Ausschütthöhe bei max. Hub- höhe und 45°-Vorkippwinkel *	mm	2773	2727	2746	3333	3273	3246	2907	2861	2880	3517	3407	3380
14 Reichweite bei max. Hubhöhe und 45°-Vorkippwinkel *	mm	995	1040	1250	934	994	1250	923	969	1103	966	923	1103
Reichweite bei 45°-Vorkipp- winkel und 2130 mm Hubhöhe *	mm	1531	1549	1770	1949	1980	2222	1535	1556	1701	2062	1972	2140
Reichweite bei waagerechtem Hubarm	mm	2601	2666	2776	2910	2995	3170	2456	2521	2578	2779	2850	2972
20 Maximale Schürftiefe *	mm	201	201	176	216	216	191	157	157	167	165	172	182
6 Gesamtlänge	mm	7686	7751	7742	165	8165	8324	7507	7572	7637	7916	7922	8120
13 Gesamthöhe bei max. Hubhöhe *	mm	5383	5470	5470	883	5883	6052	5288	5354	5320	5763	5788	5820
24 Wenderadius mit Schaufel in Fahrstellung *	mm	5848	5865	5552	6080	6105	6147	5781	5798	5817	6011	6034	6075
Statische Kipplast, gerade *	kg	9042	8951	9209	7300	7190	7261	9716	9623	9723	7973	7712	7712
Statische Kipplast, 40° eingelenkt *	kg	7871	7785	8018	6324	6221	6283	8485	8398	8490	6944	6714	6700
Ausbrechkraft *	kN	126	120	110	135	126	110	143	135	129	153	143	129
Einsatzgewicht	kg	13 174	13 221	13 171	13 262	13 222	13 319	12 970	13 011	12 969	12 996	13 117	13 116

* Die Angaben stimmen mit den einschlägigen SAE-Richtlinien überein. Werte für Radlader sind in SAE J732 (Juni 1992) und SAE J742 (Februar 1985) festgelegt.

Andere Schaufelversionen und Schneidwerkzeugausrüstungen auf Anfrage.

Radlader 930H – Technische Daten

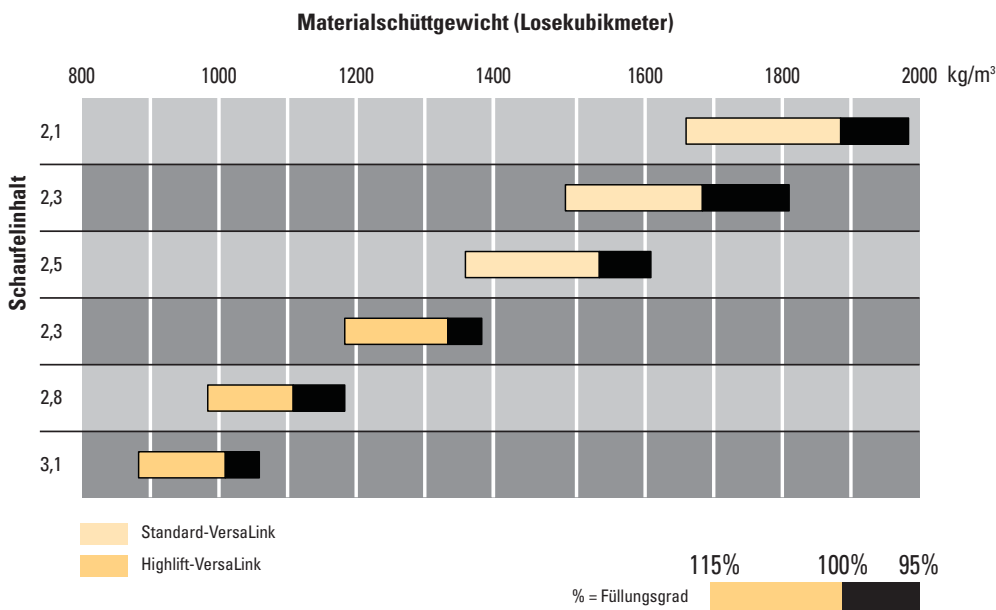
Sonstige Spezifikationen

	Änderung des Einsatzgewichts	Änderung der statischen Kipplast (eingelenkt)
	kg	kg
Entfall Gegengewicht (470 kg)	-470	-658
Entfall Gelenkwellenschutz	-17	-12
Entfall Schwingungsdämpfung RCS	-45	-24
Entfall Notlenksystem	-17	-20
Reifen (dreiteilige Felgen)		
17.5–25, 12PR (L-2)	-528	-296
17.5–25, 12PR (L-3)	-456	-253
17.5–25, R 25 (L-2)	-488	-273
17.5 R 25 (L-3)	-388	-217
20.5–25, 12PR (L-2)	-240	-134
20.5–25, 12PR (L-3)	-36	-20
20.5–25, R 25 (L-2)	-172	-96
20.5–25, R 25 (L-3)	0	0

Typische Materialschüttgewichte (Losekubikmeter)

	kg/m ³
Basalt	1960
Bauxit, Kaolin	1420
Ton/Lehm	
natürlich	1660
trocken	1480
nass	1660
Ton und Schotter	
trocken	1420
nass	1540
Zerfallenes Gestein	
75% Gestein, 75% Erde	1960
50% Gestein, 75% Erde	1720
25% Gestein, 75% Erde	1570
Erde	
trocken, verdichtet	1510
nass, ausgehoben	1600
Granit	
gebrochen	1660
Kies, Schotter	
zerkleinert	1930
trocken	1510
trocken, 6–50 mm	1690
nass, 6–50 mm	2020
Gips	
gebrochen	1810
zerkleinert	1600
Kalkstein	
gebrochen	1540
zerkleinert	1540
Sand	
trocken, lose	1420
feucht	1690
nass	1840
Sand und Ton	
lose	1600
Sand und Kies/Schotter	
trocken	1720
nass	2020
Sandstein	1510
Schiefer	1250
Schlacke	
gebrochen	1750
Stein	
zerkleinert	1600

Schaufel-Auswahldiagramm



Radlader 930H – Standardausrüstung

Die Ausrüstung kann je nach Auslieferungsland unterschiedlich sein. Genaue Angaben erhalten Sie bei Ihrem Cat Händler.

BORDNETZ (24 V)
Batterie Hauptschalter
Blinker, vorn/hinten
Drehstromgenerator, 95 A
Halogen-Arbeitsscheinwerfer
(4x vorn, 2x hinten)
Schlüssel-Start-/Stoppschalter
Starterbatterien (2), wartungsfrei
(Kälteprüfstrom 950 A)
Vorglühanlage
FAHRERKABINE
Ablagemulde mit Getränkehalter
Außenrückspiegel (2), beheizbar
Automatik-Sicherheitsgurt
Fahrsitz mit Federung, Armlehne,
Verstelleinrichtungen und Armlehne
Frontfenster mit getöntem Verbund-
Sicherheitsglas
Heckscheibenheizung
Heizung mit Entfrosterdüsen
Hydrauliksicherheits Sperre
Innenleuchte
Innenrückspiegel (2)
Instrumententräger mit
• Drehzahlmesser
• Hydraulikölthermometer
• Kühlmittelthermometer
• Getriebeölthermometer
• Kraftstoffvorratsanzeige
• LC-Display für Geschwindigkeit,
Betriebsstunden und Wegstrecke
Kleiderhaken
Lenksäulenverstellung
Radiovorrüstung
Scheibenwischer mit integrierten Waschdüsen,
vorn/hinten (vorn mit Intervallschaltung)
Signal-/Warnhorn, elektrisch
Sonnenrollo/-blende
Steckdose, 12 V
Türen mit Vertikalschiebefenster

Türfeststeller (vom Boden aus erreichbar)
Warn-/Kontrollleuchten für
• Blinker
• Lenkung
• Hydraulikölfilter
• Feststellbremse
• Bremsvordruck
• Getriebeöltemperatur
• Bordnetzspannung
• Wasserabscheider
• Motoröltemperatur
• Fernlicht
Zigarettenanzünder
Zweihebel-Hydrauliksteuerung
DIESELMOTOR UND
KRAFTÜBERTRAGUNG
Achsdichtungschutz, integriert
Cat Sechszylindermotor C6.6 mit
• ACERT™-Konzept (EU-Stufe-IIIa-konform)
• Elektroniksteuerung
• Common-Rail-Direkteinspritzung
• Abgasturbolader und Ladedruckregler
• Ladeluftkühler
• Schalldämmung (Blauer Engel)
• Ansaugluft-Vorreiniger und Staubsammelschale
• Schnellwechsel-Trockenluftfilter mit Haupt-
und Sicherheitspatrone
• Cat Langzeit-Kühlmittel ELC
(Gefrierschutz bis -35 °C)
Drehzahllautomatik
Gelenkwelle, dauergeschmiert
Kraftstoff-Förderpumpe, elektrisch
Kraftstoff-Wasserabscheider
Lastschaltgetriebe 4V/3R mit
manueller/automatischer Schaltung
(zwei Schaltprogramme: Normal-/Ökomodus)
Ölproben-Zapfventile (Dieselmotor, Getriebe)
Scheibenbremsen, gekapselt/nass
Sperrdifferenzial (Vorderachse) mit 100%-
Sperrwirkung und Fußschalter

Wasserkühler, ausschwenkbar
HYDRAULIK
Load-Sensing-Hydraulik mit
• Zweihebelsteuerung
• Vorsteuerung, hydraulisch
• Axialkolben-Verstellpumpe
Notlenksystem
Ölproben-Zapfventil
SONSTIGES
Abschleppvorrichtung
Fernschmierleitungen
Hilfs- und Feststellbremsen
Hubausschalter, automatisch
Kotflügel, vorn
Lenkanslagdämpfer
Lüfter (ausschwenkbar) mit
temperaturgesteuertem, hydrostatischem Antrieb
Motorhaube, verschließbar
Schaugläser/Wartungsanzeiger für
• Luftfilter
• Kühlmittel
• Hydrauliköl
• Getriebeöl
Schaufeleinsteller, automatisch
Schnellwechsler-Hydraulikkreis
(Verrohrung bis Hubarm)
StVZO-Ausrüstung (Kotflügel, Beleuchtung usw.)
Umweltzeichen "Blauer Engel"
Unterboden-Schutzbleche (Dieselmotor, Getriebe)
VersaLink-Hubarm
Vorhängeschlösser
(Verschlussdeckel und Batteriekasten)
VORRÜSTUNG
Cat Product Link (satellitengestütztes Cat Ortungs-
und Datenerfassungssystem)
Cat Wegfahrsperrung MSS
(Machine Security System)

Radlader 930H – Sonderausrüstung

Die Ausrüstung kann je nach Auslieferungsland unterschiedlich sein. Genaue Angaben erhalten Sie bei Ihrem Cat Händler.

2in1-Lenksystem (Normal-/Schnellenkung)
Bereifung
• Diagonalreifen 17.5-25 oder 20.5-25
• Radialreifen 17.5 R 25 oder 20.5 R 25
Bio-Hydraulikölfüllung
Cat Kontursitz mit Textilbezug, Luftfederung
und elektrischer Verstellung
Cat Kontursitz mit Textilbezug, verstellbarer
Rückenlehne und Lendenwirbelstütze
Cat Langzeit-Kühlmittel ELC
(Frostschutz bis -50 °C)
Cat Product Link
(satellitengestütztes, dialogfähiges Ortungs-
und Datenerfassungssystem)
Cat Schwingungsdämpfung RCS
(Ride Control System)

Cat Wegfahrsperrung MSS (Machine Security
System)
Geschwindigkeitsbegrenzer (20 km/h)
HD-Hinterachse mit Selbstsperrdifferenzial
Highlift-VersaLink-Hubarm
(+500 mm Ausschütthöhe)
Joystick-Hydrauliksteuerung mit integriertem
V/R-Wippschalter und Proportional-
Schiebeschalter
Klimaanlage mit Druckbelüftung,
Frischluftfilter und Entfrosterfunktion
Kühlmittel-Vorwärmer
Lastarm
Müllausrüstung (zusätzliche
Schutzvorrichtungen)
Radio mit CD-Spieler

Rückfahr-Warneinrichtung
Rundum-Kennleuchte mit Magnethalterung
Schaufeln mit Schneidwerkzeugen
(auf Anfrage)
Schnellwechsler, hydraulisch
Schutzvorrichtungen für Beleuchtung,
Frontfenster und Wasserkühler
Stahlkotflügel
Staplereinrichtung
(Palettengabel mit Gabelträger)
Umkehrlüfter
Unterboden-Schutzblech (Gelenkwelle)
Video-Rückraumüberwachung
(Farbkamera und großer Monitor)
Wasserkühler, grobmaschig
Zusatz-Gegengewicht (470 kg)
Zusatz-Hydraulikkreise (max. 2)

Radlader 930H

HGHL3666 (03-2008) hr

Änderungen bei Konstruktion und Ausrüstung vorbehalten.
Abgebildete Maschinen können Sonderausrüstung aufweisen.

© Caterpillar 2007 – Alle Rechte vorbehalten

CAT, CATERPILLAR, jeweilige Logos, "Caterpillar Gelb" und POWER EDGE-Handelszeichen sowie die in dieser Publikation verwendeten Unternehmens- und Produktbezeichnungen sind Marken der Caterpillar Inc. und dürfen nur mit ausdrücklicher Genehmigung übernommen werden.

CATERPILLAR®