

Richtig +

Hydraulikbagger – Allgemeines

- Einsatzstelle auf wirtschaftlichen Betrieb auslegen
- Hydraulikbagger waagrecht und standsicher positionieren
- Geeignete Schneidwerkzeuge verwenden

Hydraulikbagger – SKW beladen

- Falls möglich, den Hydraulikbagger höher positionieren als den SKW
- Hydraulikbagger so positionieren, dass sich der kleinste Schwenkwinkel ergibt
- Für optimale Sicht auf die Kippmulde sorgen
- Löffel auf Ladehöhe füllen
- Löffel mit Hilfe der Stiel- und Löffelzylinder füllen
- Mit kontrollierten, harmonischen Maschinenbewegungen arbeiten
- Löffel nicht höher als nötig über die Kippmulde anheben
- Gleichzeitig schwenken und entleeren
- Nur mit hohen Motordrehzahlen arbeiten, wenn es unumgänglich ist
- Drehzahlautomatik benutzen

Hydraulikbagger – Mit Anbaugeräten arbeiten

- Bei Hammerbetrieb die Durchflussmenge exakt an den Bedarf anpassen
- Bei Abbruch-/Sortiergreiferbetrieb die Motordrehzahl an Arbeitstechnik und Einsatzart anpassen
- Drehzahl absenken, bis sich die Geschwindigkeit spürbar verringert
- Mit niedriger Hubhöhe, kleinem Schwenkwinkel und harmonischen Bewegungen arbeiten

Falsch -

Hydraulikbagger – Allgemeines

- Material unnötig wieder aufhalten
- Hydraulikbagger beim Schwenken zum Rütteln bringen
- Mit gefülltem Löffel hangaufwärts schwenken
- Verschlissene Schneidwerkzeuge verwenden
- Ungeeignete Schneidwerkzeuge benutzen

Hydraulikbagger – SKW beladen

- Ungünstige Bewegungswinkel für Ausleger und Stiel anwenden
- Löffel zu hoch anheben
- SKW beliebig positionieren
- Mit zu großer Ausschütthöhe arbeiten
- Löffel unkontrolliert entleeren
- Mit zu großem Füllungsgrad arbeiten
- Löffel immer an derselben Stelle füllen
- Material ruckartig losbrechen
- Löffel höher anheben als erforderlich
- Nacheinander schwenken, abbremser und entleeren
- Materialüberlauf beim Schwenken verursachen
- Ständig mit Höchstdrehzahl arbeiten

Hydraulikbagger – Mit Anbaugeräten arbeiten

- Motor konstant mit Höchstdrehzahl laufen lassen
- Motor mit höherer Drehzahl laufen lassen als empfohlen
- Mit höheren Drücken und Durchflussmengen arbeiten als nötig
- Löffel zu hoch anheben oder Oberwagen zu weit schwenken

Richtig +

Dumper – Material transportieren

- Fahrbahnen in gutem Zustand halten und beide Fahrspuren benutzen
- Fahrbahnen mit möglichst kleinen Neigungen anlegen
- Möglichst große Kurvenradien fahren
- Dumper im unbeladenen Zustand positionieren und manövrieren
- Dumper vor dem Beladen richtig positionieren
- Festen Untergrund mit hohem Reifendruck befahren
- Weichen Untergrund mit niedrigem Reifendruck befahren
- Rücksprache beim Reifenhersteller nehmen und Betriebsanleitung beachten
- Fahrbahnen in gutem Zustand halten
- Feinfühlig beschleunigen
- Starkes Bremsen vermeiden

DUMPER

Kettendozer – Material laden

- Kettendozer richtig positionieren
- Lenkkorrekturen mithilfe der Schildsteuerung bewirken
- Steilen Schnittwinkel für schnelles Schildfüllen einstellen
- Nach der Methode „Abschieben im Einschnitt“ vorgehen
- Auf richtige Schnitttiefe achten (Ketten dürfen nicht durchdrehen)

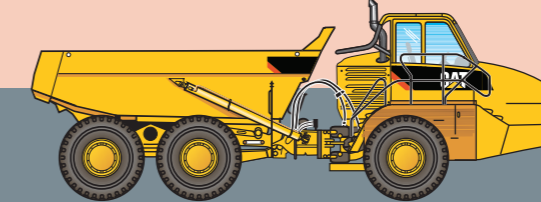
Kettendozer – Material abschieben

- Schild-Schwenkwinkel so einstellen, dass zusätzliches Material abgeschoben werden kann
- Nach der Methode „Abschieben im Einschnitt“ vorgehen
- Wenn möglich, hangabwärts abschieben

Falsch -

Dumper – Material transportieren

- Schlaglöcher und Wasserlachen nicht beseitigen
- Räder an Steigungen zum Durchdrehen bringen
- Unnötige Gangwechsel vornehmen
- Im beladenen Zustand scharfe Kurven fahren (verursacht höheren Verschleiß und Kraftstoffverbrauch)
- Dumper nach dem Beladen mit kleinen Radien wenden oder manövrieren
- Mit falschem Reifendruck fahren (verursacht hohen Rollwiderstand)
- Schlaglöcher nicht beseitigen (erhöhen den Rollwiderstand und verursachen Materialüberlauf)
- Unnötig bremsen (verursacht zusätzlichen Verschleiß)

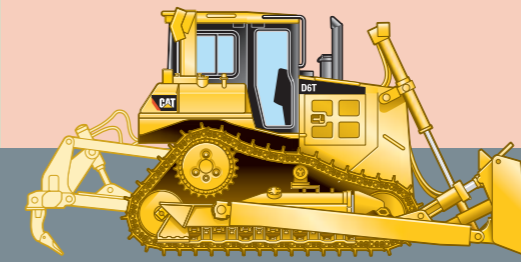


Kettendozer – Material laden

- Beim Schildfüllen die Lenkung betätigen
- Lenkbewegungen über das Laufwerk bewirken, obwohl es nicht unbedingt erforderlich ist
- Maschine durch zu tiefes und zu schnelles Eindringen vom Boden abheben
- Material über zu lange Strecken abschieben (stattdessen an Empfehlungen halten)
- Ketten unnötig durchdrehen lassen (verursacht höheren Laufwerksverschleiß und Kraftstoffverbrauch)

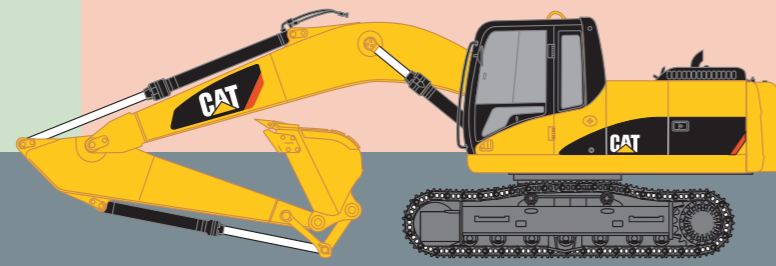
Kettendozer – Material abschieben

- Material bei halbgefülltem Schild abschieben
- Materialüberlauf verursachen



MIT RICHTIGER ARBEITSTECHNIK SPRIT SPAREN

KETTENBAGGER



DOZER

www.zepelin-cat.de

ZEPELIN CAT

