



# MEHR WISSEN, MEHR VERDIENEN!

VisionLink, das offene Flottenmanagement für Cat Maschinen, Fahrzeuge und Baumaschinen anderer Hersteller, minimiert Betriebskosten, optimiert Ihre Einsätze, sichert Ihre Maschinen im Feld, unterstützt Sie bei der Logistik und liefert Ihnen wertvolle Daten für Betriebsanalyse, Wartung und Reparatur. Untersuchungen ergaben Sparpotenziale von bis zu 1.000 Euro pro Maschine und Monat!

[www.zeppelin-cat.de](http://www.zeppelin-cat.de)

**ZEPPELIN** 

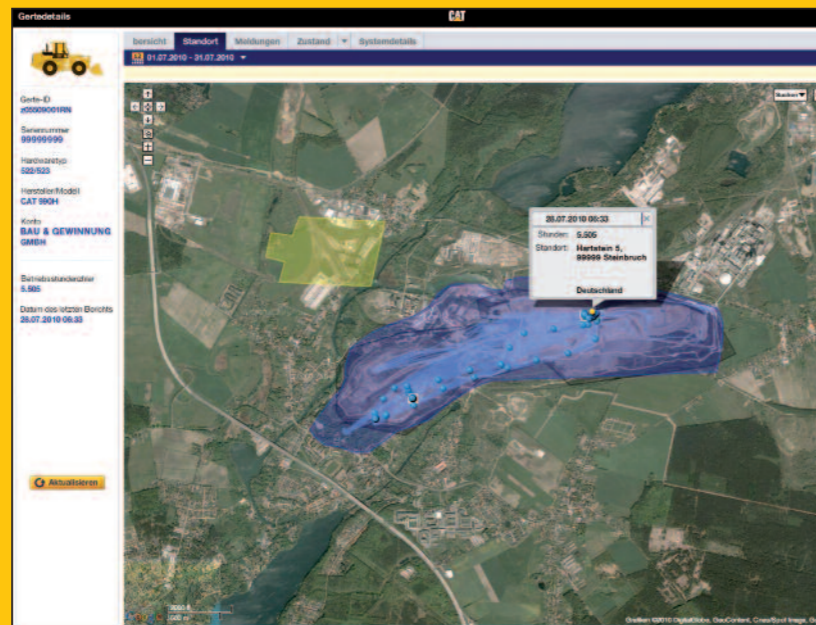
## ... WO IHRE MASCHINEN SIND!

Nicht suchen – finden! Was immer Sie an Geräten oder Maschinen im Einsatz haben, VisionLink gibt Ihnen sofortigen Überblick über Standorte und Bewegungsbilder jeder einzelnen Maschine.

Die aktuelle Standortposition ist für Ihren Disponenten eine der wichtigsten Informationen im Tagesgeschäft. Hinzu kommt die Standortverfolgung über einen frei definierbaren Beobachtungszeitraum für Analysen von Arbeitsabläufen, die Rückverfolgung von Baumaschinen zu Abrechnungszwecken und die Aufdeckung von ordnungswidriger Nutzung.

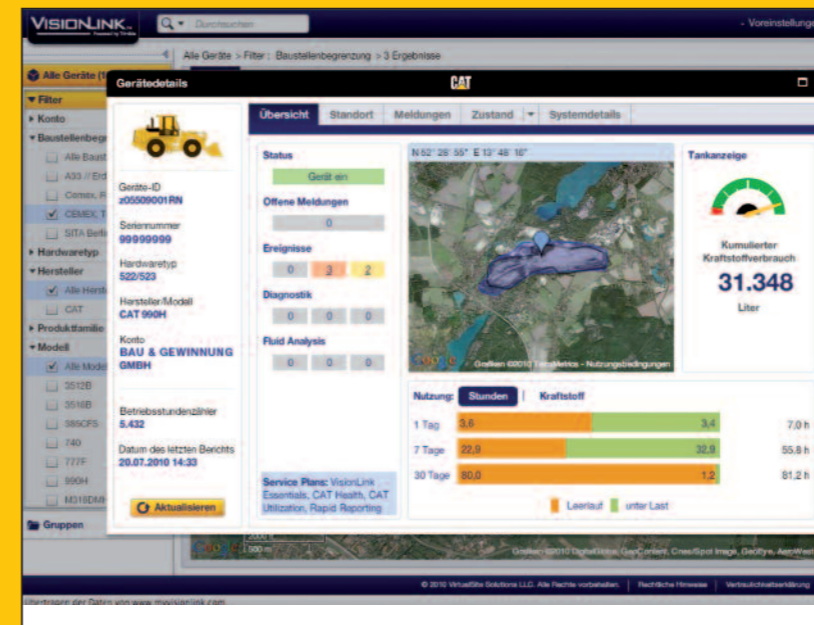
Endlich wissen Sie:

- Wo wurde gearbeitet?
- Wurde am Wochenende oder außerhalb der regulären Arbeitszeit gearbeitet?
- Kann meine Maschine diesen Schaden verursacht haben?
- War meine Maschine in einer Sperrzone?
- Steht die Maschine, wie vereinbart, auf dem richtigen Abstellplatz zur Abholung bereit?



## ... OB SIE SPRIT ODER WARTUNG BRAUCHEN!

Reduzieren Sie Stillstand infolge von Kraftstoff- oder Wartungsmangel: Tankinhalt sowie Diagnose- und Fehlermeldungen jeder Maschine sind stets abrufbar oder erscheinen per E-Mail bzw. SMS.



Weil Sie die Tankanzeige für jedes Gerät auf dem Monitor haben, können Sie Stillstand durch Kraftstoffmangel verhindern und zudem die Route Ihrer Tankfahrzeuge optimal planen.

Auch Diagnose- und Fehlermeldungen werten Sie jetzt fernab der Maschinen aus, ohne den Arbeitsfluss zu unterbrechen. Nie zuvor konnten Sie Service- und Reparaturarbeiten besser planen und vorbereiten. So vermeiden Sie Doppelfahrten von Werkstattwagen und können bei wiederholten Problemen vorbeugende Maßnahmen ergreifen.

# VISIONLINK ZAHLT SICH AUS: ENDLICH WISSEN SIE, ...

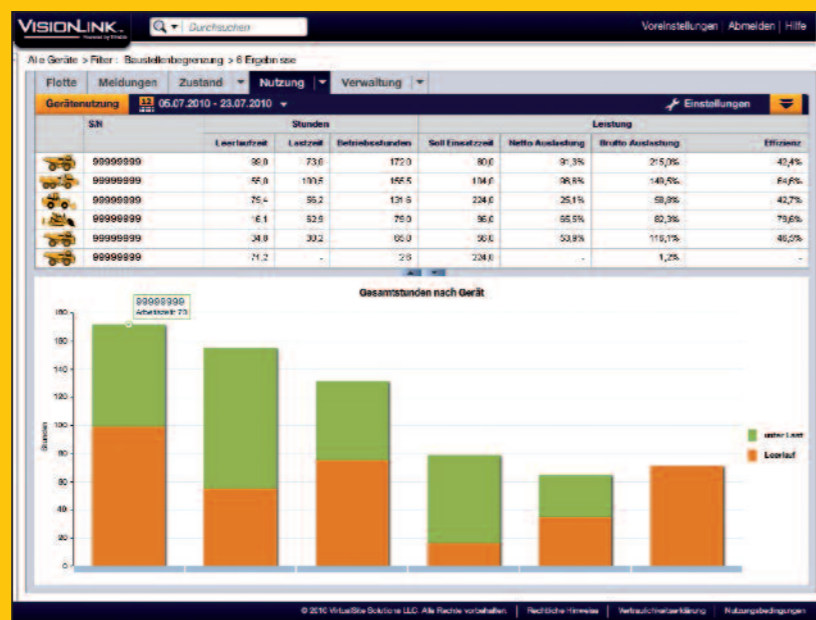
## ... WIE SIE ARBEITEN!

Wie effizient ist Ihre gesamte Flotte? Passen die Geräte zusammen? Was verbraucht die Flotte an Kraftstoff? VisionLink verschafft Ihnen Gewissheit per Mausklick!

Für die schnelle Beurteilung der Effizienz Ihrer Flotte stehen drei Übersichten zur Verfügung:

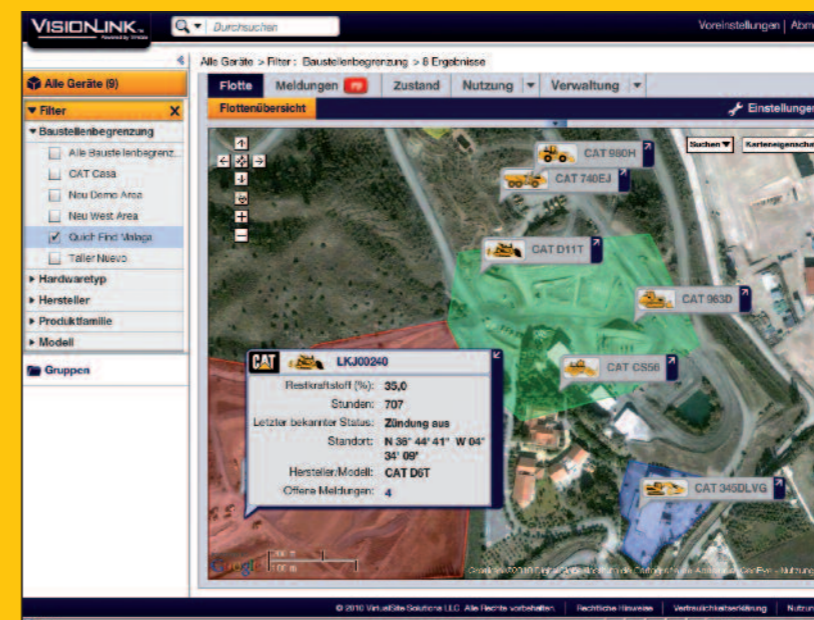
- 1) Gerätenutzung in Stunden (Leerlauf/Last)
- 2) Kraftstoffverbrauch in Litern (Leerlauf/Last)
- 3) Geräte im Betrieb (Monatsansicht mit Tagesauswertung)

Vor allem durch den unverstellten Blick auf das Verhältnis von Leerlauf- zu Lastzeiten ergeben sich erhebliche Sparpotenziale. Senken Sie den in vielen Fällen sehr hohen Leerlaufanteil – durch verbesserte Gerätekoordination oder durch simples Abschalten! Massive Verbrauchsreduktion, geringere Servicekosten und ein höherer Wiederverkaufswert jeder Maschine durch weniger Betriebsstunden auf dem Zähler sind Ihr Gewinn.



## ... OB ALLES IN ORDNUNG IST!

Ob „nur“ unbefugte Benutzung oder sogar Diebstahl – immer mehr Baumaschinen sind davon betroffen. Mit VisionLink treffen Sie Gegenmaßnahmen und setzen auf permanente Kontrolle.



Angenommen einer Ihrer Radlader wird nachts oder am Wochenende gestartet und verlässt eine zuvor von Ihnen in VisionLink definierte Baustellenbegrenzung. Dann hätten Sie das in der Vergangenheit, wenn überhaupt, viel zu spät erfahren. Mit VisionLink jedoch sind Sie sofort im Bilde – auch wenn Sie gerade weit weg sein sollten. Denn Ihre Baumaschine schickt an Sie – oder gleich an mehrere Adressen – eine SMS oder eine E-Mail mit der Meldung, dass gerade etwas passiert, das Ihnen nicht recht ist.

Und wenn es „nur“ ein Baugerät ist, das gerade auf Wanderschaft geht? Selbst dann klingelt Ihr Handy – wenn Sie es wünschen!

# JETZT FREISCHALTEN LASSEN!

## Zugang: per Internet – schnell – einfach – komfortabel!

Für die Nutzung von VisionLink benötigen Sie nur einen PC und einen Internetanschluss. Cat Maschinen sind in der Regel serienmäßig für die Datenübertragung ausgerüstet und müssen nur freigeschaltet werden, andere Maschinen sind einfach nachrüstbar.

Es geht auch ohne PC: Im Fall von Diebstahl, Missbrauch oder unerlaubtem Entfernen Ihrer Maschinen von der Baustelle kann VisionLink dafür sorgen, dass Sie Warnmeldungen direkt als E-Mail oder SMS auf Ihr Handy oder Smartphone erhalten!



## Noch produktiver arbeiten – mit der Maschinensteuerung AccuGrade!

AccuGrade nutzt CAD-Daten für die Maschinensteuerung bei der Herstellung von Geländekonturen. Das System gewährleistet eine Produktivitätssteigerung von über 50 % und darüber hinaus einen erheblichen Kosten- und Wettbewerbsvorteil durch weniger Kraftstoffverbrauch, Verschleiß, Personal, Materialeinbau und Materialtransport. Die bisher notwendige Baustellenabsteckung entfällt völlig.

Bei Cat sind Dozer und Grader serienmäßig, Walzen und Hydraulikbagger optional ab Werk für den Einsatz von AccuGrade vorbereitet.



## Gemischte Flotte? Kein Problem: Alle Maschinen und Fahrzeuge an Bord!

Seit 2007 werden fast alle Cat Baumaschinen ab Werk mit Datenfernübertragung ausgestattet. Es können aber auch Baumaschinen anderer Hersteller eingebunden werden, die mit Trimble-Systemen arbeiten.

Weitere Maschinen und Fahrzeuge ohne Übertragung rüsten Sie mit der Trimble-Box problemlos nachträglich aus. So analysieren Sie am Ende Ihre ganze gemischte Flotte mit Hilfe eines einzigen Systems – effizient und aussagekräftig!



## Zeppelin Niederlassungen: überall in Ihrer Nähe!

