



990K

Radlader

Technische Daten

Konfigurationen und Funktionen können je nach Region unterschiedlich sein. Bitte wenden Sie sich bezüglich der Verfügbarkeit in Ihrer Region an Ihren Cat®-Händler.

Inhaltsverzeichnis

Technische Daten	2
Motor	2
Getriebe	2
Betriebsdaten	2
Hydrauliksystem – Heben/Kippen	2
Hydrauliktaktzeit	3
Hydrauliksystem – Lenkung	3
Klimaanlagensystem	3
Achsen	3
Bremsen	3
Fahrerhaus	3
Füllmengen	3
Schalldruckpegel – Tier 4 Final/Stufe V	3
Schalldruckpegel – Tier 2/entsprechend Stufe II	3
Abmessungen	4
Auswahlhilfe Schaufelinhalt/Materialdichte	5
Betriebsdaten Zuschlagpaket – Standard-Hubgerüst	6
Betriebsdaten Zuschlagpaket – langes Hubgerüst (HL, High Lift)	7
Betriebsdaten – Standard-Hubgerüst	8
Betriebsdaten – langes Hubgerüst (HL, High Lift)	9
Standard- und Sonderausrüstung	10

Radlader 990K – Technische Daten

Motor

Motortyp	Cat C27	
Nenn Drehzahl	1800/min	
Brutto – ISO 14396	561 kW	752 HP
Brutto – SAE J1995	571 kW	766 HP
Nettoleistung – SAE J1349 (normale Umgebungstemperaturen)	521 kW	699 HP
Nettoleistung – SAE J1349 (hohe Umgebungstemperaturen)	483 kW	648 HP
Bohrung	137,2 mm	
Hub	152,4 mm	
Hubraum	27,03 l	
Max. Drehmoment (1200/min)	3557 Nm	
Drehmomentanstieg	18 %	

Es sind zwei Motor-Emissionsoptionen verfügbar:

1. Erfüllt die Emissionsnormen EPA Tier 4 Final (USA) und Stufe V (EU).
2. Entsprechend EPA Tier 2 (USA) und Stufe II (EU).

Getriebe

Getriebetyp	Cat-Planetenlastschaltgetriebe
Vorwärts 1	7,3 km/h
Vorwärts 2	13,3 km/h
Vorwärts 3	22,9 km/h
Rückwärts 1	7,9 km/h
Rückwärts 2	14,7 km/h
Rückwärts 3	24,9 km/h
Direktantrieb – Vorwärts 1	Überbrückung deaktiviert
Direktantrieb – Vorwärts 2	13,7 km/h
Direktantrieb – Vorwärts 3	24,5 km/h
Direktantrieb – Rückwärts 1	8,7 km/h
Direktantrieb – Rückwärts 2	15,4 km/h
Direktantrieb – Rückwärts 3	26,4 km/h

- Fahrgeschwindigkeiten bei Michelin-Reifen 45/65R39 LD D2**L5.

Betriebsdaten

Einsatzgewicht	80.974 kg
Nutzlast – Standard-Hubgerüst	15,9 Tonnen
Nutzlast – langes Hubgerüst (HL, High Lift)	15,9 Tonnen
Schaufelinhalt	8,6 m ³ bis 10,0 m ³
Cat-Muldenkipper abgestimmt auf Standard-Hubgerüst	773-775
Cat-Muldenkipper abgestimmt auf langes Hubgerüst (HL, High Lift)	775-777

Hydrauliksystem – Heben/Kippen

Arbeitshydraulik – System	Bedarfsstromsteuerung
Arbeitshydraulik	Verstellkolben
Maximaler Förderstrom bei 1,800/min	817 l/min
Druckbegrenzungsventileinstellung – Arbeitshydraulik	33.000 kPa
Doppelt wirkende Zylinder: Hubzylinder, Bohrung und Hub	235 mm x 1287 mm
Doppelt wirkende Zylinder: Kippzylinder, Bohrung und Hub	292,1 mm x 820 mm
Vorsteuerhydraulik	Offener Kreis und Druckverringern
Druckbegrenzungsventileinstellung	3500 kPa

Hydrauliktaktzeit

Zurückkippen	4,3 Sekunden
Anheben	8,2 Sekunden
Abkippen	2,9 Sekunden
Absenken	3,7 Sekunden
Absenken in Schwimmstellung	3,6 Sekunden
Hydrauliktaktzeit gesamt (leere Schaufel)	13,8 Sekunden

Hydrauliksystem – Lenkung

Lenkung	ISO 5010:2007
Lenksystem – System	Vorgesteuertes Load-Sensing-System
Lenksystem – Pumpe	Verstellkolben
Maximaler Förderstrom bei 1400/min	358 l/min
Druckbegrenzungsventileinstellung – Lenkung	32.000 kPa
Lenkeinschlagwinkel insgesamt	70°

Klimaanlagensystem

Die Klimaanlage dieser Maschine enthält das fluorierte Treibhausgaskältemittel R134A („Global Warming“-Potenzial = 1430). In der Anlage befinden sich 2,7 kg Kältemittel, was einer CO₂-Produktion von 3,861 Tonnen entspricht.

Achsen

Vorn	Fest
Hinten	Pendelnd
Pendelwinkel	8,5°

Bremsen

Bremsen	ISO 3450:2011
---------	---------------

Fahrerhaus

ROPS/FOPS	ROPS/FOPS entsprechen den Anforderungen der Normen ISO 3471:2008 und ISO 3449:2005 Level II
-----------	---

Füllmengen

Kraftstofftank	1114 l
Kühlsystem	208 l
Kurbelgehäuse	75,7 l
Getriebe	110 l
Differenziale und Seitenantriebe – vorn	271 l
Differenziale und Seitenantriebe – hinten	261 l
Hydrauliksystem (Werksbefüllung)	795 l
Hydrauliktank (Arbeitsgerät und Hydrauliklüfter)	261 l
Hydrauliktank (Lenkung und Bremsen)	132 l

- Bei allen Dieselmotoren für Nichtstraßenfahrzeuge, die Tier 4 Final/Stufe V-Technologie (USA) erfüllen, müssen nur folgende Kraftstoffe und Öle verwendet werden:– Extrem schwefelarme Dieselmotoren (ULSD, Ultra Low Sulfur Diesel) mit einem Schwefelgehalt von höchstens 15 ppm (mg/kg). Biodieselmischungen bis zu B20 (Beimischung von 20 % Vol.) sind zulässig, wenn der Biodiesel mit extrem schwefelarmem Dieselmotorenkraftstoff mit einem Schwefelgehalt von höchstens 15 ppm (mg/kg) gemischt wird. B20 muss der ASTM D7467-Spezifikation entsprechen. Biodieselmischung muss der Cat-Biodieselspezifikation ASTM D6751 oder EN 14214 entsprechen. Cat DEO-ULS™ oder Öle müssen der Cat ECF-3-, API CJ-4- und ACEA E9-Spezifikation entsprechen. Weitere technische Daten und Richtlinien für Flüssigkeiten finden Sie unter: <http://parts.cat.com/cdalfiles/3244668/7/SEBU6250-19.pdf>.

Schalldruckpegel – Tier 4 Final/Stufe V

	Standard	Schall-dämmung
Schalldruckpegel am Fahrerohr (ISO 6396:2008)	69 dB(A)	69 dB(A)
Schallpegel Maschine (ISO 6395:2008)	115 dB(A)	113 dB(A)

Schalldruckpegel – Tier 2/entsprechend Stufe II

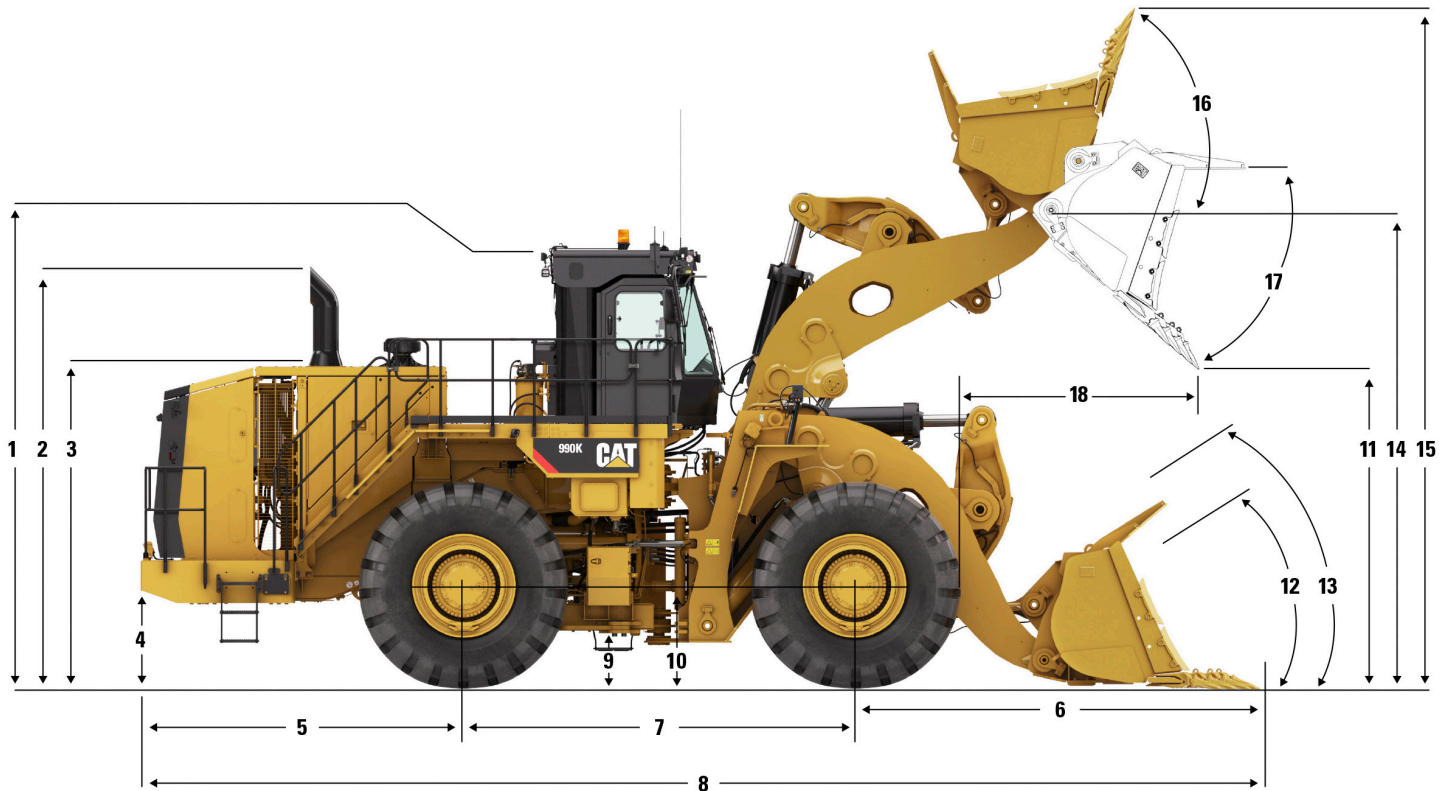
	Standard	Schall-dämmung
Schalldruckpegel am Fahrerohr (ISO 6396:2008)	69 dB(A)	69 dB(A)
Schallpegel Maschine (ISO 6395:2008)	115 dB(A)	113 dB(A)

- Der Schalleistungspegel der Maschine wurde nach den Prüfverfahren und -bedingungen gemessen, wie sie in ISO 6395:2008 festgelegt sind. Die Messung wurde bei 70 Prozent der maximalen Drehzahl des Motorlüfters durchgeführt.
- Der Schalldruckpegel am Fahrerohr wurde nach den Prüfverfahren und -bedingungen gemessen, wie sie in ISO 6396:2008 festgelegt sind. Die Messung wurde bei 70 Prozent der maximalen Drehzahl des Motorlüfters durchgeführt.
- Falls die Fahrerkabine nicht ordnungsgemäß gewartet wurde oder der Betrieb längere Zeit bei geöffneten Türen und Fenstern oder bei starker Geräusentwicklung erfolgt, ist möglicherweise ein Gehörschutz erforderlich.

Radlader 990K – Technische Daten

Abmessungen

Bei allen Angaben zu Abmessungen handelt es sich um Näherungswerte.



	Standard-Hubgerüst	Langes Hubgerüst (HL, High Lift)
1 Höhe über Überrollschutz (ROPS, Rollover Protective Structure)	5240 mm	5240 mm
2 Höhe über Auspuffrohren	5049 mm	5049 mm
3 Höhe über Motorhaube	3862 mm	3862 mm
4 Bodenfreiheit bis Stoßfänger	1079 mm	1079 mm
5 Mitte Hinterachse bis Stoßfänger	3795 mm	3795 mm
6 Mitte Vorderachse bis Schaufelzahnspitze	4677 mm	5416 mm
7 Radstand	4600 mm	4600 mm
8 Max. Gesamtlänge	13.072 mm	13.811 mm
9 Bodenfreiheit bis Knickgelenk	596 mm	596 mm
10 Höhe bis Mitte Vorderachse	1290 mm	1290 mm
11 Schütthöhe bei max. Hubhöhe	4060 mm	4521 mm
12 Rückkippwinkel auf Standebene	40,4 Grad	39,9 Grad
13 Rückkippwinkel in Transportstellung	48,8 Grad	49,3 Grad
14 Schaufelbolzenhöhe bei max. Hubhöhe	6009 mm	6470 mm
15 Maximale Gesamthöhe bei angehobener Schaufel	8293 mm	8754 mm
16 Rückkippwinkel bei max. Hubhöhe	63,7 Grad	60,6 Grad
17 Auskippwinkel bei maximaler Hubhöhe	45 Grad	51 Grad
18 Reichweite bei max. Hubhöhe	2194 mm	2583 mm

Anmerkung: Die technischen Daten gelten für Felsschaufeln mit 9,0 m³ und Bridgestone-Reifen 45/65R39 VSDL One Star.

Auswahlhilfe Schaufelinhalt/Materialdichte

Standard-Hubgerüst/Verlängertes Hubgerüst
Nutzlast (Steinbruchabbauwand) – 11,3 Tonnen/12,5 US-Tonnen

Materialschüttgewicht		Schaufelkapazität
kg/m ³	Tonnen/m ³	m ³
1590–1750	1,59–1,75	10,0
1728–1902	1,73–1,90	9,2
1849–2035	1,85–2,03	8,6

Standard-Hubgerüst/Verlängertes Hubgerüst
Nutzlast (loses Material) – 20 Tonnen/22 US-Tonnen

Materialschüttgewicht		Schaufelkapazität
kg/m ³	Tonnen/m ³	m ³
1538–1692	1,54–1,69	13,0
1342–1477	1,34–1,48	14,9

Auf Anfrage sind kundenspezifische Schaufeln erhältlich. Weitere Informationen erhalten Sie bei Ihrem Händler. Siehe Nutzlast-Richtlinie für große Radlader.

Radlader 990K – Technische Daten

Betriebsdaten Zuschlagpaket – Standard-Hubgerüst

Bei Maschinen mit Bridgestone-Reifen 45/65R39 VSDL One Star mit einem Druck von 6,7 bar.

		990K Standard-Hubgerüst/Zuschlagpaket	
		Universal	Kohle
Schaufeltyp		Unterschraubmesser	Unterschraubmesser
Schneidwerkzeuge		Gerade	Gerade
Schneidmesserausführung		548-9350	451-5410
Teile-Nr. d. Schaufel (Gruppenebene)			
Gestrichener Inhalt (ISO)	m ³	10,0	12,0
Gehäufter Inhalt (ISO)	m ³	13,0	15,0
Schaufelbreite – gesamt	mm	4480	4450
Abstand bei 45° Abkippwinkel (Kante)	mm	4091	4108
Reichweite bei 45° Auskippwinkel (Kante)	mm	2123	2109
Reichweite bei horizontalem Hubarm und waagrechter Schaufel (Kante)	mm	4247	4225
Grabtiefe (Segment)	mm	151	149
Gesamtlänge – Schaufel waagrecht und abgesenkt	mm	13.018	12.994
Gesamthöhe	mm	8541	8575
Wendekreis über Schaufelaußenkante – über Ecken n. SAE in Transportstellung	mm	21.015	21.001
Rückkippwinkel n. SAE in Transportstellung	Grad	49,1	49,1
Voller Abkippwinkel bei max. Hubhöhe	Grad	-45,0	-45,0
Kipplast – gerade*	kg	49.825	50.799
Kipplast – gerade (mit Reifenquetschung)*	kg	46.940	47.424
Kipplast bei Einsatzgewicht (35° eingelenkt)*	kg	44.309	45.222
Kipplast bei Einsatzgewicht (35° eingelenkt) (mit Reifenquetschung)*	kg	40.189	40.575
Ausbrechkraft (n. SAE)**	kN	544.1	550.4
Einsatzgewicht	kg	81.250	80.924
Achslastverteilung n. SAE in Transportstellung (unbeladen)			
Vorn	kg	44.358	43.767
Hinten	kg	36.892	37.158
Einsatzgewicht der Maschine (beladen)	kg	101.208	100.882
Achslastverteilung n. SAE in Transportstellung (beladen)			
Vorn	kg	77.694	77.050
Hinten	kg	23.514	23.832

* Statische Kipplast und Einsatzgewicht beinhalten das Gewicht aller Flüssigkeiten und des Fahrers (80 kg).

** Die Ausbrechkraft wird 102 mm hinter der Schneidmesserkante mit dem Schaufelbolzen als Drehpunkt gemessen, entsprechend der Norm SAE J732C. Volle Einhaltung von ISO 14397-1:2007.

Betriebsdaten Zuschlagpaket – langes Hubgerüst (HL, High Lift)

Bei Maschinen mit Bridgestone-Reifen 45/65R39 VSDL One Star mit einem Druck von 6,7 bar.

		990K Langes Hubgerüst/Zuschlagpaket	
		Universal	Kohle
Schneidwerkzeuge		Unterschraubmesser	Unterschraubmesser
Schneidmesserausführung		Gerade	Gerade
Teile-Nr. d. Schaufel (Gruppenebene)		548-9350	451-5410
Gestrichener Inhalt (ISO)	m ³	10,0	12,0
Gehäufter Inhalt (ISO)	m ³	13,0	15,0
Schaufelbreite – gesamt	mm	4480	4450
Abstand bei 45° Abkippwinkel (Kante)	mm	4552	4569
Reichweite bei 45° Auskippwinkel (Kante)	mm	2512	2498
Reichweite bei horizontalem Hubarm und waagrechter Schaufel (Kante)	mm	4847	4825
Grabtiefe (Segment)	mm	193	191
Gesamtlänge – Schaufel waagrecht und abgesenkt	mm	13.751	13.728
Gesamthöhe	mm	9002	9036
Wendekreis über Schaufelaußenkante – über Ecken n. SAE in Transportstellung	mm	21.698	21.682
Rückkippwinkel n. SAE in Transportstellung	Grad	49,5	49,4
Voller Abkippwinkel bei max. Hubhöhe	Grad	-51,1	-51,1
Kipplast gerade*	kg	50.149	50.936
Kipplast – gerade (mit Reifenquetschung)*	kg	47.551	47.886
Kipplast bei Einsatzgewicht (35° eingelenkt)*	kg	44.205	44.946
Kipplast bei Einsatzgewicht (35° eingelenkt) (mit Reifenquetschung)*	kg	40.153	40.409
Ausbrechkraft (n. SAE)**	kN	513.0	519.0
Einsatzgewicht	kg	88.691	88.365
Achslastverteilung n. SAE in Transportstellung (unbeladen)			
Vorn	kg	44.600	43.954
Hinten	kg	44.091	44.412
Einsatzgewicht der Maschine (beladen)	kg	108.649	108.323
Achslastverteilung n. SAE in Transportstellung (beladen)			
Vorn	kg	81.288	80.586
Hinten	kg	27.360	27.737

* Statische Kipplast und Einsatzgewicht beinhalten das Gewicht aller Flüssigkeiten und des Fahrers (80 kg).

** Die Ausbrechkraft wird 102 mm hinter der Schneidmesserkante mit dem Schaufelbolzen als Drehpunkt gemessen, entsprechend der Norm SAE J732C.

Volle Einhaltung von ISO 14397-1:2007.

Radlader 990K – Technische Daten

Betriebsdaten – Standard-Hubgerüst

Bei Maschinen mit Bridgestone-Reifen 45/65R39 VSDL One Star mit einem Druck von 6,7 bar.

		Reifen 990K mit Standard-Hubgestänge: 45/65R39 VSDL, SLR: 1203 mm			
Schaufeltyp		Felsschaufel	Felsschaufel	Felsschaufel	HD-Fels
Schneidwerkzeug		Zähne und Segmente	Zähne und Segmente	Zähne und Segmente	Zähne und Segmente
Schneidmesserausführung		Trapezförmig	Trapezförmig	Trapezförmig	Trapezförmig
Teile-Nr. d. Schaufel (Gruppenebene)		499-7550	499-7560	499-7570	499-7580
Gestrichener Inhalt (ISO)	m ³	7,0	7,5	8,0	7,0
Gehäufter Inhalt (ISO)	m ³	8,5	9,0	10,0	8,5
Schaufelbreite – gesamt	mm	4610	4610	4610	4610
Ausschütthöhe bei 45° Auskippwinkel (Zahnspitze)	mm	4044	3997	3976	4023
Abstand bei 45° Abkippwinkel (Kante)	mm	4217	4169	4148	4217
Reichweite bei 45° Abkippwinkel (Zahnspitze)	mm	2193	2241	2262	2197
Reichweite bei 45° Auskippwinkel (Kante)	mm	2027	2074	2095	2027
Reichweite bei horizontalem Hubarm und waagrechter Schaufel (Zahn)	mm	4330	4397	4427	4347
Grabtiefe (Segment)	mm	130	130	130	130
Gesamtlänge – Schaufel waagrecht und abgesenkt	mm	13.084	13.151	13.181	13.102
Gesamthöhe	mm	8281	8346	8375	8281
Wendekreis über Schaufelaußenkante (n. SAE in Transportstellung, mit Zähnen)	mm	20.898	20.933	20.949	20.886
Rückkippwinkel n. SAE in Transportstellung	Grad	48,8	48,8	48,8	48,8
Voller Abkippwinkel bei max. Hubhöhe	Grad	-45,0	-45,0	-45,0	-45,0
Kipplast – gerade*	kg	46.060	45.814	45.853	44.961
Kipplast – gerade (mit Reifenquetschung)*	kg	43.583	43.319	43.318	42.507
Kipplast bei Einsatzgewicht (35° eingelenkt)*	kg	41.029	40.790	40.810	39.928
Kipplast bei Einsatzgewicht (35° eingelenkt) (mit Reifenquetschung)*	kg	37.499	37.240	37.211	36.425
Ausbrechkraft (n. SAE)**	kN	589,0	569,0	560,0	585,7
Einsatzgewicht	kg	79.031	79.164	79.310	80.069
Achslastverteilung n. SAE in Transportstellung (unbeladen)					
Vorn	kg	45.350	45.608	45.851	47.087
Hinten	kg	33.681	33.556	33.458	32.982
Einsatzgewicht der Maschine (beladen)	kg	94.906	95.039	95.185	95.944
Achslastverteilung n. SAE in Transportstellung (beladen)					
Vorn	kg	71.467	71.773	71.996	73.186
Hinten	kg	23.439	23.266	23.189	22.758

* Statische Kipplast und Einsatzgewicht beinhalten das Gewicht aller Flüssigkeiten und des Fahrers (80 kg).

** Die Ausbrechkraft wird 102 mm hinter der Schneidmesserkante mit dem Schaufelbolzen als Drehpunkt gemessen, entsprechend der Norm SAE J732C. Volle Einhaltung von ISO 14397-1:2007.

Betriebsdaten – langes Hubgerüst (HL, High Lift)

Bei Maschinen mit Bridgestone-Reifen 45/65R39 VSDL One Star mit einem Druck von 6,7 bar.

		Reifen 990K mit verlängertem Hubgerüst: 45/65R39 VSDL, SLR: 1203 mm			
Schaufeltyp		Felsschaufel	Felsschaufel	Felsschaufel	HD-Fels
Schneidwerkzeug		Zähne und Segmente	Zähne und Segmente	Zähne und Segmente	Zähne und Segmente
Schneidmesserausführung		Trapezförmig	Trapezförmig	Trapezförmig	Trapezförmig
Teile-Nr. d. Schaufel (Gruppenebene)		499-7550	499-7560	499-7570	499-7580
Gestrichener Inhalt (ISO)	m ³	7,0	7,5	8,0	7,0
Gehäufter Inhalt (ISO)	m ³	8,5	9,0	10,0	8,5
Schaufelbreite – gesamt	mm	4610	4610	4610	4610
Ausschütthöhe bei 45° Auskippwinkel (Zahnspitze)	mm	4505	4458	4437	4484
Abstand bei 45° Abkippwinkel (Kante)	mm	4678	4630	4609	4678
Reichweite bei 45° Abkippwinkel (Zahnspitze)	mm	2583	2631	2651	2587
Reichweite bei 45° Auskippwinkel (Kante)	mm	2416	2463	2485	2416
Reichweite bei horizontalem Hubarm und waagrechter Schaufel (Zahn)	mm	4930	4997	5027	4947
Grabtiefe (Segment)	mm	172	172	172	172
Gesamtlänge – Schaufel waagrecht und abgesenkt	mm	13.820	13.887	13.917	13.838
Gesamthöhe	mm	8742	8807	8836	8742
Wendekreis über Schaufelaußenkante (n. SAE in Transportstellung, mit Zähnen)	mm	21.551	21.590	21.609	21.535
Rückkippwinkel n. SAE in Transportstellung	Grad	49,3	49,3	49,3	49,3
Voller Abkippwinkel bei max. Hubhöhe	Grad	-51,1	-51,1	-51,1	-51,1
Kipplast – gerade*	kg	42.209	41.962	41.939	41.136
Kipplast – gerade (mit Reifenquetschung)*	kg	40.203	39.944	39.894	39.147
Kipplast bei Einsatzgewicht (35° eingelenkt)*	kg	37.248	37.010	36.973	36.172
Kipplast bei Einsatzgewicht (35° eingelenkt) (mit Reifenquetschung)*	kg	34.161	33.908	33.836	33.107
Ausbrechkraft (n. SAE)**	kN	555.3	536.3	527.8	552.0
Einsatzgewicht	kg	83.656	83.789	83.935	84.694
Achslastverteilung n. SAE in Transportstellung (unbeladen)					
Vorn	kg	47.067	47.347	47.615	48.980
Hinten	kg	36.589	36.442	36.320	35.714
Einsatzgewicht der Maschine (beladen)					
Vorn	kg	99.531	99.664	99.810	100.569
Achslastverteilung n. SAE in Transportstellung (beladen)					
Vorn	kg	75.859	76.187	76.433	77.756
Hinten	kg	23.672	23.477	23.377	22.813

* Statische Kipplast und Einsatzgewicht beinhalten das Gewicht aller Flüssigkeiten und des Fahrers (80 kg).

** Die Ausbrechkraft wird 102 mm hinter der Schneidmesserkante mit dem Schaufelbolzen als Drehpunkt gemessen, entsprechend der Norm SAE J732C. Volle Einhaltung von ISO 14397-1:2007.

Radlader 990K – Standard- und Sonderausrüstung

Standard- und Sonderausrüstung

Die Standard- und Sonderausrüstung kann variieren. Für genaue Informationen wenden Sie sich bitte an Ihren Cat-Händler.

	Standard	Optional		Standard	Optional
ELEKTRIK			ARBEITSUMGEBUNG (FORTS.)		
Rückfahr-Warneinrichtung	✓		Tastenfeld, Steuerung mit Kontrollleuchten:	✓	
Drehstromgenerator, 150 A	✓		Stroboskop-Warnleuchte, LED		✓
Batterien, wartungsfrei (2 – 1400 CCA)	✓		Deckenleuchte, Fahrerhaus	✓	
Spannungswandler, 10/15 A, 24 V – 12 V	✓		Beleuchtung, HID und LED		✓
Deutsch-Steckverbinder	✓		Verpflegungsbox, Getränkehalter	✓	
24-V-Elektriksystem	✓		Beheizbare Spiegel		✓
Elektronische Getriebeschaltung	✓		Rückspiegel (außen montiert)	✓	
Beleuchtungsanlage, Halogenscheinwerfer (vorn und hinten), Zugangstreppe, Motorraum	✓		Radio, AM/FM/CD/MP3, Bluetooth® mit Satellitenradio Sirius		✓
Anlasser, elektrisch	✓		Sicherheitsgurtwarner (optisch)	✓	
Startersperrschalter im Stoßfänger	✓		Fahrersitz mit Luftfederung und Leder-/Stoffbezug, beheizt und gekühlt	✓	
Fremdstartanschluss für Notstarts	✓		Automatiksicherheitsgurt mit 76 mm breiten Gurtbändern	✓	
Getriebesperrschalter im Stoßfänger	✓		STIC™-System mit Lenkradsperre	✓	
ARBEITSUMGEBUNG			Getönte Scheiben	✓	
Klimaanlage und Heizung mit automatischem Heizungsregler	✓		Beifahrersitz mit Beckengurt	✓	
Aktiver Fahrerkabine-Luftvorreiniger	✓		Maschinendatenerfassungssystem (Vital Information Management System, VIMS) mit grafischer Informationsanzeige: externer Datenanschluss, individuell einstellbare Fahrerprofile, Zykluszeitgeber, integriertes Cat Production Measurement	✓	
Fahrerkabine, schallgedämpt und druckbelüftet, Schutzkonstruktion (ROPS/FOPS)	✓		Wisch-/Waschanlagen (Front-, Heck- und Eckscheiben) mit wischerintegrierten Sprühdüsen, Frontscheibenwischer mit Intervallschaltung	✓	
Cat Detect: Objekterkennungssystem		✓	Sonnenrollo		✓
Cat Vision, Rückfahrkamerasystem	✓		ANTRIEBSSTRANG		
CB-Funk (Vorrüstung)		✓	Frostschutzmittel, -50 °C		✓
Zigarettenanzünder und Aschenbecher	✓		Automatische Schmierung – Umlenkung, Zylinder und Kniegelenkbolzen		✓
Kleiderhaken	✓		Achsölkühlung		✓
Elektrohydraulische Neigungs- und Höhenverstellung (am Sitz montiert)	✓		Achswellen-Öllamellen-Betriebsbremse	✓	
Hochklappbare Armlehnen	✓		Ölscheibenbremsen, vollhydraulisch, gekapselt	✓	
Heizung mit Entfrosterfunktion	✓		Leckölsiebe	✓	
Warnhorn, elektrisch	✓		Cat-Emissionsmodul – nur Tier 4	✓	
Hydrauliksperre Arbeitsgerät	✓		Deluxe-Hydraulikfilterung		✓
Instrumentierung, Anzeigen: Motorkühlwassertemperatur, Kraftstoffstand, Fahrgeschwindigkeit, Gang, Hydrauliköltemperatur, Tachometer/ Drehzahlmesser, Temperatur des Drehmomentwandlers	✓		Bedarfsgesteuerter Lüfter	✓	
Instrumente – Warnanzeigen: Alarmsystem – drei Kategorien, Aktivierungsstatus des automatischen Schaltmodus, Bremsstörung, Status der Schwimmfunktion, Status der verzögerten Motorabschaltung, Status der Leerlaufabschaltung, Motorfehlfunktion, Aktivierungsstatus des Kraftstoffsparmodus, Hydrauliksperre, Aktivierungsstatus der Überbrückungskupplung, Niedriger Kraftstoffstand, Status der Feststellbremse, Aktivierungsstatus der Felgenzugkraftsteuerung, Sicherheitsgurtwarnung, Notlenkung (falls vorhanden), Status der Drosselklappensperre, Getriebeegang	✓		Feststellbremse, elektrohydraulisch	✓	
			Motor, C27	✓	
			Kühlwasservorwärmer – 120 V oder 240 V		✓
			Motoröl-Schnellwechselsystem (Wiggins)		✓
			Kraftstoffleitungen mit Vorwärmung		✓
			Kraftstoffentlüftungspumpe (elektrisch)	✓	
			Motorausschalter, vom Boden aus zugänglich, Stoßfänger	✓	
			Hochleistungskühlung – Software		✓
			Hydrauliköl, Arctic -40 °C		✓
			Schalldämpfer (unter der Motorhaube) – nur Tier 2 entsprechend	✓	

Radlader 990K – Standard- und Sonderausrüstung

Standard- und Sonderausrüstung

Die Standard- und Sonderausrüstung kann variieren. Für genaue Informationen wenden Sie sich bitte an Ihren Cat-Händler.

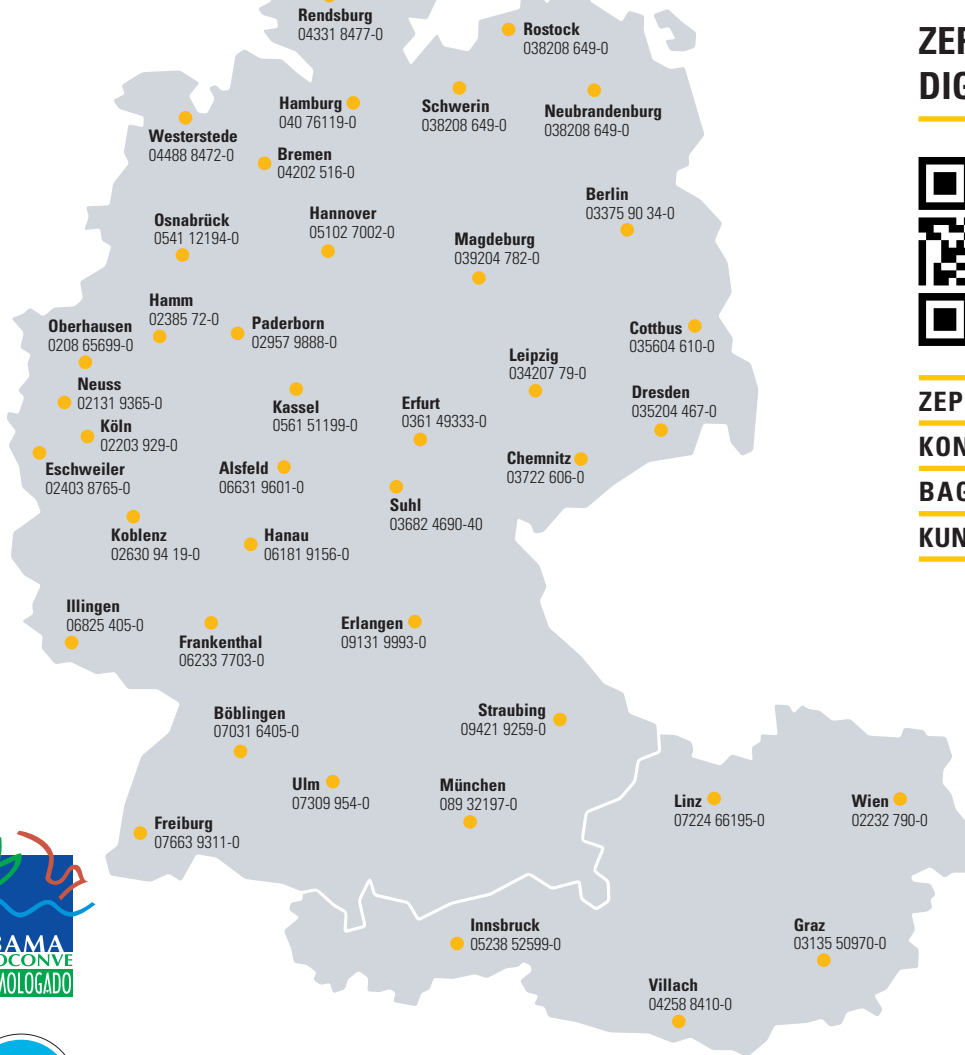
	Standard	Optional		Standard	Optional
ANTRIEBSSTRANG (FORTS.)			ANDERE (FORTS.)		
Ansaugluft-Vorreiniger	✓		Motor, Kurbelgehäuse, 500-Stunden-Intervall mit CH4	✓	
Kühler, Modulwasserkühler aus Aluminium (AMR, Aluminium Modular Radiator)	✓		Motor-Leerlaufdrehzahl-Management: Automatische Drehzahlverringerng – verzögerte Motorabschaltung – Leerlaufabschaltung	✓	
Hydraulische Schwingungsdämpfung		✓	Schnellbetankungsanlage (Shaw-Aero)		✓
Notlenkung		✓	Kotflügel vorn und hinten		✓
Getrenntes Kühlsystem	✓		Stahlkotflügel (vorn)	✓	
Ätherstarthilfe, manuelle Übersteuerung	✓		Gruppenweise angeordnete/gekennzeichnete Schmierstellen	✓	
Drehzahlautomatik	✓		Schutzbleche, Kurbelgehäuse und Antriebsstrang	✓	
Drehmomentwandler, Pumpenradkupplung (Impeller Clutch, ICTC) mit Überbrückungsfunktion (Lock Up Clutch, LUC), Felgenzugkraftsteuersystem	✓		Zugvorrichtung mit Bolzen	✓	
Planeten-Lastschaltgetriebe, 534 mm (elektronisch) (3V/3R)	✓		Schläuche, Cat XT™	✓	
SONSTIGES			Ölprobenzapfventile	✓	
Zugangsleiter mit Antrieb		✓	Hydraulische Bedarfsstromsteuerung (Positive Flow Control, PFC)	✓	
Schaufelhubausschalter/Schaufeleinstellautomatik	✓		Langzeitkühlmittel in vorgemischter 50-prozentiger Konzentration mit Frostschutz bis -34 °C	✓	
Dauerbremsautomatik (ARC, Automatic Retarder Control)		✓	Product Link™	✓	
Achspendelbegrenzung		✓	Schaugläser: Hydrauliktanks, Lenkung/Lüfter und Arbeitshydraulik/Bremse sowie Getriebe	✓	
Achsöltemperatursensor	✓		Schallgedämpfte Motorhaube		✓
Batterie Hauptschalter und Fremdstartanschluss, Stoßfänger	✓		Zugangstreppe, links und rechts hinten	✓	
HD-Fahrerkabinenaufhängung		✓	Load-Sensing-Lenkung	✓	
Cat-Schlaucharmaturen mit O-Ring-Dichtung	✓		Reifendruck-Überwachungssystem		✓
Deluxe-Servicezentrum		✓	Anti-Abrutsch-Fußleisten	✓	
Sparmodus mit Gas auf Abruf	✓		Vandalismusschutz-Deckelschloss	✓	
Plattform-Notausstieg	✓		Venturi-Rohr	✓	
			Unterlegkeile		✓

ZEPPELIN

ZEPPELIN – GANZ IN IHRER NÄHE

ZEPPELIN IN IHRER NÄHE

Mit unseren rund 40 Niederlassungen in Deutschland und Österreich sind wir immer in der Nähe Ihres Standortes oder Ihrer Baustelle. Der Zeppelin Service steht Ihnen rund um die Uhr zur Verfügung. Wir liefern 98 % aller Ersatzteile innerhalb von 24 Stunden.



ZEPPELIN DIGITAL



ZEPPELIN SHOP
KONFIGURATOR
BAGGERBÖRSE
KUNDENPORTAL



Günstige Finanzierungen für alle unsere Maschinen über unseren Partner Cat Financial.
Schnell. Einfach. Flexibel. Individuell.



オフロード法2014年基準適合

Zeppelin Baumaschinen GmbH
Graf-Zeppelin-Platz 1 · 85748 Garching bei München
Tel. 089 32000-0 · zeppelin-cat@zeppelin.com
zeppelin-cat.de

Zeppelin Österreich GmbH
Zeppelinstraße 2 · 2401 Fischamend bei Wien
Tel. 02232 790-0 · info.at@zeppelin.com
zeppelin-cat.at

Besuchen Sie uns auf www.cat.com, um weitere Informationen zur Cat-Produktpalette, über Händler-Dienstleistungen und zu Branchenlösungen zu erhalten.

AGXQ2601-00 (10-2019)
(Übersetzung: 11-2019)
Global

Änderungen technischer Daten ohne vorherige Ankündigung vorbehalten. Auf Fotos abgebildete Maschinen können Sonderausrüstung aufweisen. Ihr Cat-Händler informiert Sie gern über lieferbare Ausrüstungsoptionen.

© 2019 Caterpillar. Alle Rechte vorbehalten. CAT, CATERPILLAR, LET'S DO THE WORK, die entsprechenden Logos, Product Link, VIMS, XT, DEO-ULS, STIC, „Caterpillar Yellow“, die Handelszeichen „Power Edge“ und Cat-„Modern Hex“ sowie die hierin verwendeten Unternehmens- und Produktidentitäten sind Markenzeichen von Caterpillar Inc. und dürfen nicht ohne Genehmigung verwendet werden.

