



352 mit geradem Ausleger

Hydraulikbagger

Technische Daten

Konfigurationen und Funktionen können je nach Region unterschiedlich sein. Bitte wenden Sie sich bezüglich der Verfügbarkeit in Ihrer Region an Ihren Cat®-Händler.

Inhaltsverzeichnis

Technische Daten	2
Motor	2
Schwenkwerk	2
Gewichte	2
Kette	2
Antrieb	2
Hydrauliksystem	2
Füllmengen	3
Normen	3
Geräuschpegel	3
Klimaanlagensystem	3
Einsatzgewichte und Bodendruck	4
Gewicht der Hauptbauteile	5
Abmessungen	6
Arbeitsbereiche und -kräfte	9
Traglast des geraden Auslegers:	
Unterwagen ohne Spurverstellung	10
Unterwagen mit Spurverstellung	16
Löffel – technische Daten und Kompatibilität:	
Europa	22
Nordamerika	23
Anbaugeräteleitfaden:	
Europa	25
Nordamerika	27
Standard- und Sonderausrüstung	29
Vom Händler montierte Kits und Anbaugeräte	31
Umwelterklärung für 352 mit geradem Ausleger	32

Hydraulikbagger 352 mit geradem Ausleger Technische Daten

Motor

Motormodell	Cat® C13B	
Nennleistung		
ISO 9249	330 kW	443 hp
ISO 9249 (DIN)	449 hp (metrische Einheit)	
Motorleistung		
ISO 14396	332 kW	445 hp
ISO 14396 (DIN)	451 hp (metrische Einheit)	
Bohrung	130 mm	5"
Hub	157 mm	6"
Hubraum	12,5 l	763 in ³
Geeignet für Biodiesel	Bis zu B20 ⁽¹⁾	

- Erfüllt die Emissionsnormen EPA Tier 4 Final (USA) und Stufe V (EU).
- Kaltwetterstart bei -18 Grad ist Standardausstattung.
- Empfohlen für den Einsatz bis zu einer Höhe von 4500 m (14.760') mit Motordrosselung über 2600 m (8530').
- Die angegebene Leistung wird gemäß der zum Herstellungszeitpunkt gültigen Norm ermittelt.
- Die angegebene Nettoleistung wurde am Schwungrad gemessen. Bei der Messung war der Motor mit Lüfter, Lufteinlasssystem, Abgassystem und Drehstromgenerator ausgestattet.
- Motordrehzahl bei 1700/min
- Cat®-Dieselmotoren müssen mit Dieselmotoren mit extrem niedrigem Schwefelgehalt (ULSD, Ultra Low Sulfur Diesel) mit höchstens 15 ppm Schwefel oder einer Mischung aus ULSD und folgenden Kraftstoffen mit geringerem Schwefelgehalt betrieben werden (Maximalangaben folgen):
 - ✓ 20 % Biodiesel FAME (Fatty Acid Methyl Ester, Fettsäure-Methylester)*
 - ✓ 100 % "Renewable Diesel", HVO ((Hydrogenated Vegetable Oil, hydriertes Pflanzenöl) und GTL-Kraftstoffe (Gas-to-Liquid, Kraftstoff aus Erdgas)

Siehe Anleitung zur Gewährleistung einer erfolgreichen Anwendung. Wenden Sie sich an Ihren Cat-Händler oder lesen Sie "Caterpillar Machine Fluids Recommendations" (SEBU6250), um weitere Informationen zu erhalten.

**Motoren ohne Ausstattung zur Nachbehandlung können höhere Beimischungen verwenden, d. h. bis zu 100 % Biodiesel (wenden Sie sich bei Verwendung von Beimischungen mit mehr als 20 % Biodiesel an Ihren Cat-Händler).*

Schwenkwerk

Schwenkgeschwindigkeit	6,5 U/min	
Max. Schwenkmoment	189 kNm	139.400 lbf-ft

Gewichte

Einsatzgewicht	52.100 kg	114.900 lb
----------------	-----------	------------

- Unterwagen ohne Spurverstellung, gerader Ausleger, Stiel mit Reichweite 3,35 m TB (11'0"), HD-Löffel 2,14 m³ (2,8 yd³), Dreistegbodenplatte 600 mm (24") und Kontergewicht 12,0 t (26.460 lb).

Einsatzgewicht	54.900 kg	121.000 lb
----------------	-----------	------------

- Unterwagen mit Spurverstellung, gerader Ausleger, Stiel mit Reichweite 3,9 m TB (12'10"), HD-Löffel 2,14 m³ (2,8 yd³), Dreistegbodenplatte 600 mm (24") und Kontergewicht 11,35 t (25.020 lb).

Kette

Optionale Bodenplattenbreite	600 mm	24"
Optionale Bodenplattenbreite	750 mm	30"
Optionale Bodenplattenbreite	900 mm	35"
Anzahl der Bodenplatten (je Seite)	52	
Anzahl der Laufrollen (je Seite)	9	
Anzahl der Tragrollen (je Seite)	2 (Unterwagen ohne Spurverstellung) 3 (Unterwagen mit Spurverstellung)	

Antrieb

Max. Steigfähigkeit	35°/70 %	
Höchstgeschwindigkeit	4,5 km/h	2,8 mph
Max. Zugkraft	348 kN	78.233 lbf

Hydrauliksystem

Hauptsystem – max. Volumenstrom (Arbeitshydraulik)	779 l/min (389 × 2 Pumpen)	206 US-Gall./min (103 × 2 Pumpen)
Höchstdruck – Ausrüstung – Arbeitshydraulik	35.000 kPa	5076 psi
Höchstdruck – Ausrüstung – Hubmodus	38.000 kPa	5511 psi
Höchstdruck – Fahren	35.000 kPa	5076 psi
Höchstdruck – Schwenken	26.000 kPa	3771 psi
Auslegerzylinder – Bohrung	170 mm	7"
Auslegerzylinder – Hub	1490 mm	59"
Stielzylinder – Bohrung	190 mm	7"
Stielzylinder – Hub	1729 mm	68"
Löffelzylinder – Bohrung	160 mm	6"
Löffelzylinder – Hub	1356 mm	53"

Hydraulikbagger 352 mit geradem Ausleger Technische Daten

Füllmengen

Kraftstofftankinhalt	715 l	188,9 US-Gall.
Kühlsystem	52 l	13,7 US-Gall.
Motoröl (mit Filter)	40 l	10,6 US-Gall.
Schwenkantrieb	11 l	2,9 US-Gall.
Seitenantrieb (jeweils)	10 l	2,6 US-Gall.
Hydrauliksystem (einschließlich Tank)	550 l	145,3 US-Gall.
Hydrauliktank (einschließlich Saugleitung)	217 l	57,3 US-Gall.
DEF-Tank (Diesel Exhaust Fluid, Abgasreinigungsflüssigkeit)	80 l	21,1 US-Gall.

Normen

Bremsen	ISO 10265:2008
Fahrerkabine/Optionaler Steinschlagschutz (FOGS, Falling Object Guard System)	ISO 10262:1998 Level II

Geräuschpegel

ISO 6395 (außen)	108 dB(A)
ISO 6396 (in der Fahrerkabine)	73 dB(A)

- Bei längerem Betrieb der Maschine ohne Fahrerkabine, mit nicht ordnungsgemäß gewarteter Fahrerkabine oder mit geöffneten Türen/Fenstern bzw. in einer lauten Umgebung ist möglicherweise ein Gehörschutz erforderlich.

Klimaanlagensystem

Die Klimaanlage dieser Maschine enthält das fluorierte Treibhausgaskältemittel R134a (Erderwärmungspotenzial = 1430). In der Anlage befinden sich 1,00 kg (2,2 lb) Kältemittel, was einem CO₂- Äquivalent von 1,430 Tonnen (1,576 US-Tonnen) entspricht.

Hydraulikbagger 352 mit geradem Ausleger Technische Daten

Einsatzgewichte und Bodendruck

Konfigurationen der Grundmaschine	Dreistegbodenplatten 600 mm (24")		Dreistegbodenplatten 750 mm (30")		Dreistegbodenplatten 900 mm (35")	
	Gewicht kg (lb)	Bodendruck kPa (psi)	Gewicht kg (lb)	Bodendruck kPa (psi)	Gewicht kg (lb)	Bodendruck kPa (psi)
Grundmaschine mit Einzelflansch-Laufrollen und Unterwagen ohne Spurverstellung						
Kontergewicht 12,0 t (26.460 lb)						
Gerader Ausleger + Stiel R3.35 TB (11'0") + HD-Löffel 2,14 m ³ (2,80 yd ³)	52.100 (114.900)	90,5 (13,1)	52.900 (116.600)	91,8 (13,3)	53.600 (118.200)	93,1 (13,5)
Standardausleger + Stiel R3.9 TB (12'10") + HD-Löffel 2,14 m ³ (2,80 yd ³)	52.300 (115.300)	90,7 (13,2)	53.100 (117.100)	92,0 (13,4)	53.800 (118.600)	93,3 (13,5)
Grundmaschine mit Einzelflansch-Laufrollen und Unterwagen mit Spurverstellung						
Kontergewicht 12,0 t (26.460 lb)						
Gerader Ausleger + Stiel R3.35 TB (11'0") + HD-Löffel 2,14 m ³ (2,80 yd ³)	54.600 (120.400)	95,1 (13,8)	55.400 (122.100)	96,5 (14,0)	56.100 (123.700)	97,8 (14,2)
Standardausleger + Stiel R3.9 TB (12'10") + HD-Löffel 2,14 m ³ (2,80 yd ³)	54.800 (120.800)	95,4 (13,8)	55.600 (122.600)	96,7 (14,0)	56.300 (124.100)	98,0 (14,2)
Grundmaschine mit Doppelflansch-Laufrollen und Unterwagen mit Spurverstellung						
Kontergewicht 12,0 t (26.460 lb)						
Gerader Ausleger + Stiel R3.35 TB (11'0") + HD-Löffel 2,14 m ³ (2,80 yd ³)	54.700 (120.600)	95,2 (13,8)	55.400 (122.100)	96,5 (14,0)	56.200 (123.900)	97,8 (14,2)
Standardausleger + Stiel R3.9 TB (12'10") + HD-Löffel 2,14 m ³ (2,80 yd ³)	54.800 (120.800)	95,5 (13,9)	55.600 (122.600)	96,8 (14,0)	56.300 (124.100)	98,1 (14,2)
Grundmaschine mit Einzelflansch-Laufrollen und Unterwagen ohne Spurverstellung						
Abnehmbares Kontergewicht 11,35 t (25.020 lb)						
Gerader Ausleger + Stiel R3.35 TB (11'0") + HD-Löffel 2,14 m ³ (2,80 yd ³)	52.200 (115.100)	90,6 (13,1)	53.000 (116.800)	91,9 (13,3)	53.700 (118.400)	93,2 (13,5)
Standardausleger + Stiel R3.9 TB (12'10") + HD-Löffel 2,14 m ³ (2,80 yd ³)	52.400 (115.500)	90,9 (13,2)	53.100 (117.100)	92,2 (13,4)	53.900 (118.800)	93,5 (13,6)
Grundmaschine mit Einzelflansch-Laufrollen und Unterwagen mit Spurverstellung						
Abnehmbares Kontergewicht 11,35 t (25.020 lb)						
Gerader Ausleger + Stiel R3.35 TB (11'0") + HD-Löffel 2,14 m ³ (2,80 yd ³)	54.700 (120.600)	95,3 (13,8)	55.500 (122.400)	96,6 (14,0)	56.200 (123.900)	97,9 (14,2)
Standardausleger + Stiel R3.9 TB (12'10") + HD-Löffel 2,14 m ³ (2,80 yd ³)	54.900 (121.000)	95,5 (13,9)	55.600 (122.600)	96,9 (14,0)	56.400 (124.300)	98,2 (14,2)
Grundmaschine mit Doppelflansch-Laufrollen und Unterwagen mit Spurverstellung						
Abnehmbares Kontergewicht 11,35 t (25.020 lb)						
Gerader Ausleger + Stiel R3.35 TB (11'0") + HD-Löffel 2,14 m ³ (2,80 yd ³)	54.700 (120.600)	95,3 (13,8)	55.500 (122.400)	96,6 (14,0)	56.200 (123.900)	97,9 (14,2)
Standardausleger + Stiel R3.9 TB (12'10") + HD-Löffel 2,14 m ³ (2,80 yd ³)	54.900 (121.000)	95,6 (13,9)	55.700 (122.800)	96,9 (14,1)	56.400 (124.300)	98,2 (14,2)

Alle Einsatzgewichte einschließlich 90 % vollem Kraftstofftank und 75 kg (165 lb) schwerem Fahrer.

Hydraulikbagger 352 mit geradem Ausleger Technische Daten

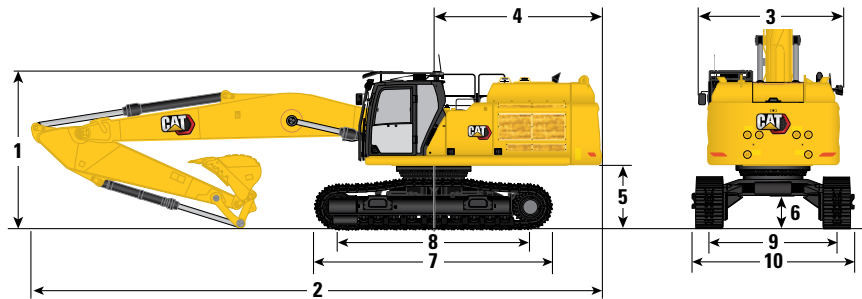
Gewicht der Hauptbauteile

	kg	lb
Grundmaschine (mit Kontergewicht, Oberwagen für abnehmbares Kontergewicht und zwei Auslegerzylindern – jedoch ohne Ausleger, Stiel, Löffel, Stielzylinder, Löffelzylinder, Bodenplatten, 90 % vollen Kraftstofftank und einen 75 kg [165 lb] schweren Fahrer).		
Mit Kontergewicht 11,35 t (25.020 lb) und Unterwagen ohne Spurverstellung mit Einzelflansch-Laufrollen	35.860	79.050
Mit Kontergewicht 11,35 t (25.020 lb) und Unterwagen mit Spurverstellung mit Einzelflansch-Laufrollen	38.350	84.550
Mit Kontergewicht 11,35 t (25.020 lb) und Unterwagen mit Spurverstellung mit Doppelflansch-Laufrollen	38.390	84.630
Grundmaschine (mit Kontergewicht, Oberwagen und zwei Auslegerzylindern – jedoch ohne Ausleger, Stiel, Löffel, Stielzylinder, Löffelzylinder, Bodenplatten, 90 % vollen Kraftstofftank und einen 75 kg [165 lb] schweren Fahrer).		
Mit Kontergewicht 12,0 t (26.460 lb) und Unterwagen ohne Spurverstellung mit Einzelflansch-Laufrollen	35.790	78.900
Mit Kontergewicht 12,0 t (26.460 lb) und Unterwagen mit Spurverstellung mit Einzelflansch-Laufrollen	38.280	84.400
Mit Kontergewicht 12,0 t (26.460 lb) und Unterwagen mit Spurverstellung mit Doppelflansch-Laufrollen	38.320	84.480
Bodenplatten:		
Dreistegbodenplatten 600 mm (24")	5290	11.660
Dreistegbodenplatten 750 mm (30")	6040	13.320
Dreistegbodenplatten 900 mm (35")	6790	14.970
Zwei Auslegerzylinder	480	1060
Gewicht eines zu 90 % gefüllten Kraftstofftanks und 75 kg (165 lb) schweren Fahrers	630	1380
Kontergewichte:		
Abnehmbares Kontergewicht 11,35 t (25.020 lb)	11.350	25.020
Kontergewicht 12,0 t (26.460 lb)	12.000	26.460
Schwenkrahmen:		
Standard-Schwenkrahmen	4320	9530
Rahmen mit abnehmbarem Kontergewicht	4350	9590
Laufwerke:		
Grundrahmen mit Einzelflansch-Laufrollen und -Tragrollen für Unterwagen ohne Spurverstellung	10.740	23.670
Grundrahmen mit Einzelflansch-Laufrollen und -Tragrollen für Unterwagen mit Spurverstellung	13.230	29.170
Grundrahmen mit Doppelflansch-Laufrollen und -Tragrollen für Unterwagen mit Spurverstellung	13.270	29.250
Ausleger (inklusive Leitungen, Bolzen, Stielzylinder):		
Gerader Ausleger 7,8 m (25'6")	5290	11.660
Stiel (mit Leitungen, Bolzen, Löffelzylinder und Löffelumlenkung):		
Standardstiel R3.35 TB (11'0")	2870	6330
Standardstiel R3.9 TB (12'10")	3030	6690
Löffel (ohne Umlenkung, mit Zahnschneidern und Seitenschneidern):		
2,14 m³ (2,80 yd³) HD für TB	2280	5030
Schnellwechsler:		
Spezieller CW-Schnellwechsler	770	1690
Bolzensgreifer-Schnellwechsler	1060	2340

Hydraulikbagger 352 mit geradem Ausleger Technische Daten

Abmessungen

Alle Abmessungen sind ungefähre Angaben und können je nach Auswahl des Löffels variieren.



Auslegeroption

Gerader Ausleger 7,8 m (25'6")

Stielloptionen

Standardstiel

Unterwagenoption	R3.35TB (11'0")		R3.9TB (12'10")		R3.35TB (11'0")		R3.9TB (12'10")	
	Ohne Spurverstellung				Mit Spurweitenverstellung			

1 Maschinenhöhe:

Höhe – Oberkante Fahrerkabine	3230 mm	(10'7")	3230 mm	(10'7")	3380 mm	(11'1")	3380 mm	(11'1")
Höhe – Oberkante FOGS	3440 mm	(11'3")	3440 mm	(11'3")	3590 mm	(11'9")	3590 mm	(11'9")
Transporthöhe mit Steinschlagschutz (höchster Punkt zwischen Ausleger und Fahrerkabine)	3440 mm	(11'3")	3490 mm	(11'5")	3590 mm	(11'9")	3590 mm	(11'9")
Transporthöhe ohne FOGS	3330 mm	(10'11")	3490 mm	(11'5")	3390 mm	(11'1")	3530 mm	(11'7")
Handlaufhöhe	3370 mm	(11'1")	3370 mm	(11'1")	3530 mm	(11'7")	3530 mm	(11'7")
Mit installiertem Ausleger/Stiel/Löffel	3560 mm	(11'8")	3720 mm	(12'2")	3590 mm	(11'9")	3.750 mm	(12'4")
Mit installiertem Ausleger/Stiel	3330 mm	(10'11")	3490 mm	(11'5")	3390 mm	(11'1")	3530 mm	(11'7")
Mit installiertem Ausleger	2590 mm	(8'6")	2590 mm	(8'6")	2740 mm	(9'0")	2740 mm	(9'0")
Mit installiertem Ausleger/Stiel/Löffel (mit/ohne Zusatzleitungen)	3560 mm	(11'8")	3720 mm	(12'2")	3590 mm	(11'9")	3.750 mm	(12'4")
Mit installiertem Ausleger/Stiel (mit/ohne Zusatzleitungen)	3330 mm	(10'11")	3490 mm	(11'5")	3390 mm	(11'1")	3530 mm	(11'7")
Mit installiertem Ausleger (mit/ohne Zusatzleitungen)	2590 mm	(8'6")	2590 mm	(8'6")	2740 mm	(9'0")	2740 mm	(9'0")

2 Maschinenlänge:

Mit installiertem Ausleger/Stiel/Löffel (mit/ohne Zusatzleitungen)	12.810 mm	(42'0")	12.800 mm	(42'0")	12.830 mm	(42'1")	12.830 mm	(42'1")
Mit installiertem Ausleger/Stiel (mit/ohne Zusatzleitungen)	12.840 mm	(42'2")	12.860 mm	(42'2")	12.850 mm	(42'2")	12.870 mm	(42'3")
Mit installiertem Ausleger (mit/ohne Zusatzleitungen, ohne festes Kontergewicht)	11.380 mm	(37'4")	11.380 mm	(37'4")	11.340 mm	(37'2")	11.340 mm	(37'2")
Mit installiertem Ausleger/Stiel/Löffel (mit abnehmbarem Kontergewicht)	12.890 mm	(42'3")	12.880 mm	(42'3")	12.910 mm	(42'4")	12.910 mm	(42'4")
Mit installiertem Ausleger/Stiel (mit abnehmbarem Kontergewicht)	12.920 mm	(42'5")	12.940 mm	(42'5")	12.930 mm	(42'5")	12.950 mm	(42'6")
Mit installiertem Ausleger (ohne abnehmbares Kontergewicht)	11.390 mm	(37'4")	11.390 mm	(37'4")	11.350 mm	(37'3")	11.350 mm	(37'3")

3 Oberwagenbreite ohne Laufstege

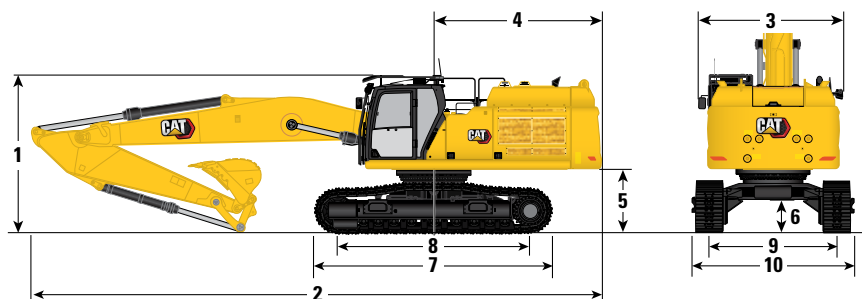
Löffeltyp	HD		HD		HD		HD	
Löffelinhalt	2,14 m ³	(2,80 yd ³)	2,14 m ³	(2,80 yd ³)	2,14 m ³	(2,80 yd ³)	2,14 m ³	(2,80 yd ³)
Löffelschwenkradius	1882 mm	(6'2")	1882 mm	(6'2")	1882 mm	(6'2")	1882 mm	(6'2")

(Fortsetzung nächste Seite)

Hydraulikbagger 352 mit geradem Ausleger Technische Daten

Abmessungen (Forts.)

Alle Abmessungen sind ungefähre Angaben und können je nach Auswahl des Löffels variieren.



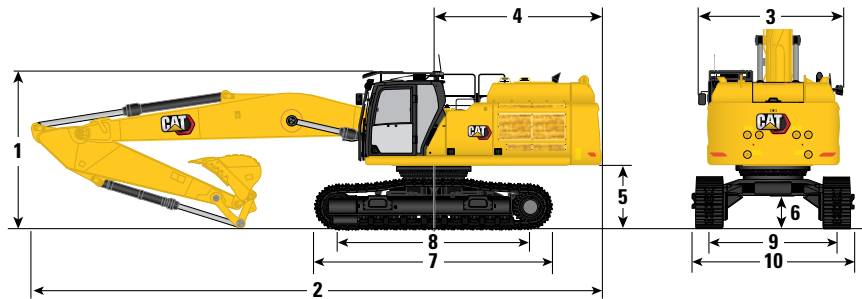
Auslegeroption	Gerader Ausleger 7,8 m (25'6")							
	Standardstiel							
Stieloptionen	R3.35TB (11'0")		R3.9TB (12'10")		R3.35TB (11'0")		R3.9TB (12'10")	
Unterwagenoption	Ohne Spurverstellung				Mit Spurweitenverstellung			
4 Heckschwenkradius								
(ohne festes Kontergewicht)	3760 mm	(12'4")	3760 mm	(12'4")	3760 mm	(12'4")	3760 mm	(12'4")
(mit abnehmbarem Kontergewicht)	3840 mm	(12'7")	3840 mm	(12'7")	3840 mm	(12'7")	3840 mm	(12'7")
5 Lichte Höhe bis Kontergewicht (ohne Bodenplattensteg)	1280 mm	(4'2")	1280 mm	(4'2")	1435 mm	(4'8")	1435 mm	(4'8")
6 Bodenfreiheit (ohne Bodenplattensteg)	475 mm	(1'7")	475 mm	(1'7")	710 mm	(2'4")	710 mm	(2'4")
7 Kettenlänge	5370 mm	(17'7")	5370 mm	(17'7")	5350 mm	(17'7")	5350 mm	(17'7")
8 Kettenlänge – Länge bis zur Mitte der Rollen	4360 mm	(14'4")	4360 mm	(14'4")	4340 mm	(14'3")	4340 mm	(14'3")
9 Spurweite								
Eingefahren (mit Spurverstellung) – Dreistegbodenplatte 600 mm (24") und 750 mm (30")	—	—	—	—	2390 mm	(7'10")	2390 mm	(7'10")
Eingefahren (mit Spurverstellung) – Dreistegbodenplatte 900 mm (35")	—	—	—	—	2640 mm	(8'8")	2640 mm	(8'8")
Ausgefahren (mit Spurverstellung) mit Dreistegbodenplatte	—	—	—	—	2890 mm	(9'6")	2890 mm	(9'6")
Ohne Spurverstellung mit Dreistegbodenplatte	2740 mm	(9'0")	2740 mm	(9'0")	—	—	—	—
Löffeltyp	HD		HD		HD		HD	
Löffelinhalt	2,14 m ³	(2,80 yd ³)	2,14 m ³	(2,80 yd ³)	2,14 m ³	(2,80 yd ³)	2,14 m ³	(2,80 yd ³)
Löffelschwenkradius	1882 mm	(6'2")	1882 mm	(6'2")	1882 mm	(6'2")	1882 mm	(6'2")

(Fortsetzung nächste Seite)

Hydraulikbagger 352 mit geradem Ausleger Technische Daten

Abmessungen (Forts.)

Alle Abmessungen sind ungefähre Angaben und können je nach Auswahl des Löffels variieren.



Auslegeroption

Gerader Ausleger 7,8 m (25'6")

Stielloptionen

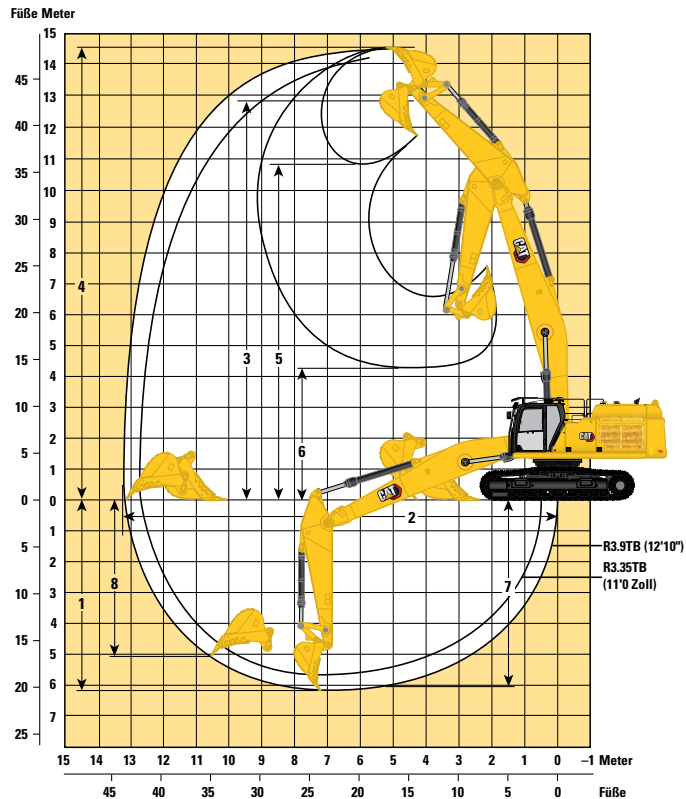
Standardstiel

	R3.35TB (11'0")		R3.9TB (12'10")		R3.35TB (11'0")		R3.9TB (12'10")	
	Ohne Spurverstellung				Mit Spurweitenverstellung			
10 Unterwagenbreite – mit Spurverstellung, eingefahren (ohne Stufen):								
Bodenplatten 600 mm (24")	—	—	—	—	2990 mm (9'10")	2990 mm (9'10")	2990 mm (9'10")	2990 mm (9'10")
Bodenplatten 750 mm (30")	—	—	—	—	3140 mm (10'4")	3140 mm (10'4")	3140 mm (10'4")	3140 mm (10'4")
Bodenplatten 900 mm (35")	—	—	—	—	3540 mm (11'7")	3540 mm (11'7")	3540 mm (11'7")	3540 mm (11'7")
Unterwagenbreite – eingefahren (mit Stufen):								
Bodenplatten 600 mm (24")	—	—	—	—	3180 mm (10'5")	3180 mm (10'5")	3180 mm (10'5")	3180 mm (10'5")
Bodenplatten 750 mm (30")	—	—	—	—	3180 mm (10'5")	3180 mm (10'5")	3180 mm (10'5")	3180 mm (10'5")
Bodenplatten 900 mm (35")	—	—	—	—	3540 mm (11'7")	3540 mm (11'7")	3540 mm (11'7")	3540 mm (11'7")
Unterwagenbreite – ausgefahren (ohne Stufen):								
Bodenplatten 600 mm (24")	—	—	—	—	3490 mm (11'5")	3490 mm (11'5")	3490 mm (11'5")	3490 mm (11'5")
Bodenplatten 750 mm (30")	—	—	—	—	3640 mm (11'11")	3640 mm (11'11")	3640 mm (11'11")	3640 mm (11'11")
Bodenplatten 900 mm (35")	—	—	—	—	3790 mm (12'5")	3790 mm (12'5")	3790 mm (12'5")	3790 mm (12'5")
Unterwagenbreite – ausgefahren (mit Stufen):								
Bodenplatten 600 mm (24")	—	—	—	—	3680 mm (12'1")	3680 mm (12'1")	3680 mm (12'1")	3680 mm (12'1")
Bodenplatten 750 mm (30")	—	—	—	—	3680 mm (12'1")	3680 mm (12'1")	3680 mm (12'1")	3680 mm (12'1")
Bodenplatten 900 mm (35")	—	—	—	—	3790 mm (12'5")	3790 mm (12'5")	3790 mm (12'5")	3790 mm (12'5")
Unterwagenbreite – ohne Spurverstellung (ohne Stufen)								
Bodenplatten 600 mm (24")	3340 mm (10'11")	3340 mm (10'11")	—	—	—	—	—	—
Bodenplatten 750 mm (30")	3490 mm (11'5")	3490 mm (11'5")	—	—	—	—	—	—
Bodenplatten 900 mm (35")	3640 mm (11'11")	3640 mm (11'11")	—	—	—	—	—	—
Unterwagenbreite – ohne Spurverstellung (mit Stufen):								
Bodenplatten 600 mm (24")	3530 mm (11'7")	3530 mm (11'7")	—	—	—	—	—	—
Bodenplatten 750 mm (30")	3530 mm (11'7")	3530 mm (11'7")	—	—	—	—	—	—
Bodenplatten 900 mm (35")	3640 mm (11'11")	3640 mm (11'11")	—	—	—	—	—	—
Löffeltyp	HD		HD		HD		HD	
Löffelinhalt	2,14 m ³ (2,80 yd ³)	2,14 m ³ (2,80 yd ³)	2,14 m ³ (2,80 yd ³)	2,14 m ³ (2,80 yd ³)	2,14 m ³ (2,80 yd ³)	2,14 m ³ (2,80 yd ³)	2,14 m ³ (2,80 yd ³)	2,14 m ³ (2,80 yd ³)
Löffelschwenkradius	1882 mm (6'2")	1882 mm (6'2")	1882 mm (6'2")	1882 mm (6'2")	1882 mm (6'2")	1882 mm (6'2")	1882 mm (6'2")	1882 mm (6'2")

Hydraulikbagger 352 mit geradem Ausleger Technische Daten

Arbeitsbereiche und -kräfte

Alle Abmessungen sind ungefähre Angaben und können je nach Auswahl des Löffels variieren.



Auslegeroption

Gerader Ausleger 7,8 m (25'6")

Stielloptionen

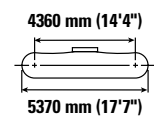
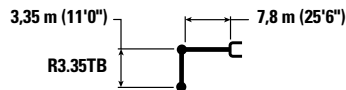
Standardstiel

Laufwerkoptionen	R3.35TB (11'0")		R3.9TB (12'10")		R3.35TB (11'0")		R3.9TB (12'10")	
	Ohne Spurverstellung				Mit Spurweitenverstellung			
1 Maximale Grabtiefe	5620 mm	(18'5")	6170 mm	(20'3")	5460 mm	(17'11")	6010 mm	(19'9")
2 Maximale Reichweite auf Standebene	12.810 mm	(42'0")	13.270 mm	(43'6")	12.780 mm	(41'11")	13.240 mm	(43'5")
3 Maximale Bolzenhöhe des Stiels	12.410 mm	(40'9")	12.700 mm	(41'8")	12.560 mm	(41'2")	12.850 mm	(42'2")
4 Maximale Einsteckhöhe	14.240 mm	(46'9")	14.500 mm	(47'7")	14.400 mm	(47'3")	14.650 mm	(48'1")
5 Max. Ladehöhe	10.530 mm	(34'7")	10.820 mm	(35'6")	10.680 mm	(35'0")	10.970 mm	(36'0")
6 Min. Ladehöhe	4750 mm	(15'7")	4240 mm	(13'11")	4900 mm	(16'1")	4390 mm	(14'5")
7 Max. Grabtiefe bei Sohlenlänge 2440 mm (8'0")	5460 mm	(17'11")	6010 mm	(19'9")	5300 mm	(17'5")	5850 mm	(19'2")
8 Max. Grabtiefe an der Vertikalwand	4550 mm	(14'11")	5040 mm	(16'6")	4400 mm	(14'5")	4890 mm	(16'1")
Losbrechkraft (ISO)	268 kN	(60.250 lbf)	268 kN	(60.250 lbf)	268 kN	(60.250 lbf)	268 kN	(60.250 lbf)
Reißkraft (ISO)	201 kN	(45.190 lbf)	184 kN	(41.360 lbf)	201 kN	(45.190 lbf)	184 kN	(41.360 lbf)
Löffeltyp	HD		HD		HD		HD	
Löffelinhalt	2,14 m ³	(2,80 yd ³)	2,14 m ³	(2,80 yd ³)	2,14 m ³	(2,80 yd ³)	2,14 m ³	(2,80 yd ³)
Löffelschwenkradius	1881 mm	(6'2")	1881 mm	(6'2")	1881 mm	(6'2")	1881 mm	(6'2")

Hydraulikbagger 352 mit geradem Ausleger Technische Daten

Traglast des geraden Auslegers – Kontergewicht: 12,0 t (26.460 lb) – ohne Löffel, Schwerhubbetrieb: ein

Unterwagen ohne Spurverstellung



		4500 mm/15'0"		6000 mm/20'0"		7500 mm/25'0"		9000 mm/30'0"		10.500 mm/35'0"		mm /"		
		kg lb	kg lb	kg lb	kg lb	kg lb	kg lb	kg lb	kg lb	kg lb	kg lb	kg lb	mm /"	
12.000 mm 40'0"	kg lb	*15.600	*15.600									*13.800 *31.950	*13.800 *31.950	4970 14'10"
10.500 mm 35'0"	kg lb			*14.500 *31.650	*14.500 *31.650							*10.950 *24.600	*10.950 *24.600	7260 23'1"
9000 mm 30'0"	kg lb			*14.100 *31.200	*14.100 *31.200	*14.050 *30.350	12.550 26.900					*9850 *21.800	9650 21.700	8720 28'2"
7500 mm 25'0"	kg lb	*13.250 *29.100	*13.250 *29.100	*14.700 *32.150	*14.700 *32.150	*14.400 *31.250	12.350 26.600	*12.700 *27.700	9200 19.700			*9300 *20.500	8000 17.800	9730 31'8"
6000 mm 20'0"	kg lb	*23.550 *47.700	*23.550 *47.700	*18.100 *39.100	16.800 36.300	*14.950 *32.400	12.000 25.800	*12.850 *27.950	9050 19.400			*9050 *19.950	7050 15.650	10.420 34'0"
4500 mm 15'0"	kg lb			*19.550 *42.250	15.800 34.100	*15.650 *33.850	11.450 24.750	*13.150 *28.500	8750 18.850	10.800 23.150	6900 14.750	*9050 *19.950	6500 14.350	10.860 35'6"
3000 mm 10'0"	kg lb			*20.550 *44.500	14.800 32.000	*16.150 *34.950	10.950 23.600	*13.300 *28.800	8450 18.250	10.650 22.900	6750 14.500	*9250 *20.350	6200 13.700	11.080 36'3"
1500 mm 5'0"	kg lb			*20.400 *44.300	14.200 30.600	*16.150 *34.950	10.550 22.700	13.100 28.250	8200 17.700	10.500 22.600	6650 14.250	*9650 *21.300	6150 13.500	11.090 36'4"
0 mm 0'0"	kg lb			*19.050 *41.400	13.900 29.950	*15.450 *33.450	10.300 22.150	*12.550 *27.100	8050 17.350	*9950 *21.100	6550 14.150	*9050 *19.900	6250 13.800	10.890 35'8"
-1500 mm -5'0"	kg lb	*13.150 *30.500	*13.150 *30.500	*16.700 *36.350	13.900 29.900	*13.900 *30.100	10.200 22.000	*11.250 *24.100	8000 17.250			*8150 *17.850	6600 14.600	10.470 34'3"
-3000 mm -10'0"	kg lb			*13.500 *29.200	*13.500 *29.200	*11.450 *24.550	10.250 22.150	*8850 *18.600	8100 17.500			*7450 *16.550	*7450 *16.550	9600 31'3"



ISO 10567



* Gibt an, dass die Last nicht durch die Kipplast, sondern durch die hydraulische Traglast begrenzt wird. Die angegebenen Lasten entsprechen der Norm ISO 10567:2007 für die Traglast von Hydraulikbaggern. Sie betragen maximal 87 % der hydraulischen Traglast oder 75 % der Kipplast. Das Gewicht aller zusätzlichen Hubeinrichtungen muss von den oben angegebenen Traglasten abgezogen werden. Die Traglasten gelten für eine auf festem, eben tragendem Grund stehende Maschine. Der Einsatz von Arbeitsgeräte-Anbringungspunkten zum Umschlagen bzw. Heben von Objekten kann die Hubleistung der Maschine beeinflussen.

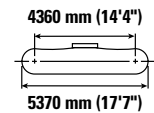
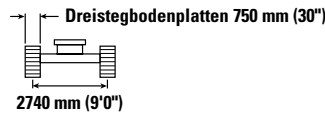
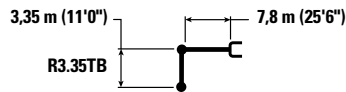
Die Traglast ändert sich bei den verschiedenen lieferbaren Bodenplatten um höchstens ±5 %.

Spezifische Produktbeschreibungen sind dem entsprechenden Betriebs- und Wartungshandbuch zu entnehmen.

Hydraulikbagger 352 mit geradem Ausleger Technische Daten

Traglast des geraden Auslegers – Kontergewicht: 12,0 t (26.460 lb) – ohne Löffel, Schwerhubbetrieb: ein

Unterwagen ohne Spurverstellung



		4500 mm/15'0"		6000 mm/20'0"		7500 mm/25'0"		9000 mm/30'0"		10.500 mm/35'0"		mm /"		
		kg lb	kg lb	kg lb	kg lb	kg lb	kg lb	kg lb	kg lb	kg lb	kg lb	kg lb	mm /"	
12.000 mm 40'0"	kg lb	*15.600	*15.600									*13.800 *31.950	*13.800 *31.950	4970 14'10"
10.500 mm 35'0"	kg lb			*14.500 *31.650	*14.500 *31.650							*10.950 *24.600	*10.950 *24.600	7260 23'1"
9000 mm 30'0"	kg lb			*14.100 *31.200	*14.100 *31.200	*14.050 *30.350	12.700 27.200					*9850 *21.800	*9750 *21.800	8720 28'2"
7500 mm 25'0"	kg lb	*13.250 *29.100	*13.250 *29.100	*14.700 *32.150	*14.700 *32.150	*14.400 *31.250	12.500 26.900	*12.700 *27.700	9300 19.950			*9300 *20.500	8100 18.050	9730 31'8"
6000 mm 20'0"	kg lb	*23.550 *47.700	*23.550 *47.700	*18.100 *39.100	17.000 36.650	*14.950 *32.400	12.100 26.100	*12.850 *27.950	9150 19.650			*9050 *19.950	7150 15.850	10.420 34'0"
4500 mm 15'0"	kg lb			*19.550 *42.250	16.000 34.500	*15.650 *33.850	11.600 25.000	*13.150 *28.500	8850 19.100	10.950 23.500	7000 14.950	*9050 *19.950	6600 14.550	10.860 35'6"
3000 mm 10'0"	kg lb			*20.550 *44.500	15.000 32.400	*16.150 *34.950	11.100 23.900	*13.300 *28.800	8600 18.500	10.800 23.200	6850 14.700	*9250 *20.350	6300 13.900	11.080 36'3"
1500 mm 5'0"	kg lb			*20.400 *44.300	14.350 31.000	*16.150 *34.950	10.650 23.000	*13.150 *28.500	8350 17.950	10.650 22.950	6700 14.450	*9650 *21.300	6200 13.700	11.090 36'4"
0 mm 0'0"	kg lb			*19.050 *41.400	14.100 30.350	*15.450 *33.450	10.400 22.450	*12.550 *27.100	8150 17.600	*9950 *21.100	6650 14.350	*9050 *19.900	6350 13.950	10.890 35'8"
-1500 mm -5'0"	kg lb	*13.150 *30.500	*13.150 *30.500	*16.700 *36.350	14.050 30.300	*13.900 *30.100	10.350 22.250	*11.250 *24.100	8100 17.500			*8150 *17.850	6700 14.800	10.470 34'3"
-3000 mm -10'0"	kg lb			*13.500 *29.200	*13.500 *29.200	*11.450 *24.550	10.400 22.450	*8850 *18.600	8200 17.700			*7450 *16.550	*7450 *16.550	9600 31'3"



ISO 10567



* Gibt an, dass die Last nicht durch die Kipplast, sondern durch die hydraulische Traglast begrenzt wird. Die angegebenen Lasten entsprechen der Norm ISO 10567:2007 für die Traglast von Hydraulikbaggern. Sie betragen maximal 87 % der hydraulischen Traglast oder 75 % der Kipplast. Das Gewicht aller zusätzlichen Hubeinrichtungen muss von den oben angegebenen Traglasten abgezogen werden. Die Traglasten gelten für eine auf festem, eben tragendem Grund stehende Maschine. Der Einsatz von Arbeitsgeräte-Anbringungsstellen zum Umschlagen bzw. Heben von Objekten kann die Hubleistung der Maschine beeinflussen.

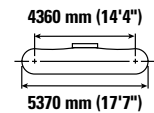
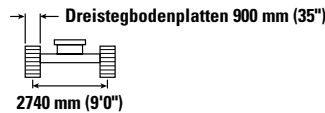
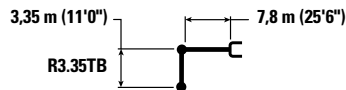
Die Traglast ändert sich bei den verschiedenen lieferbaren Bodenplatten um höchstens ±5 %.

Spezifische Produktbeschreibungen sind dem entsprechenden Betriebs- und Wartungshandbuch zu entnehmen.

Hydraulikbagger 352 mit geradem Ausleger Technische Daten

Traglast des geraden Auslegers – Kontergewicht: 12,0 t (26.460 lb) – ohne Löffel, Schwerhubbetrieb: ein

Unterwagen ohne Spurverstellung



Auslegerhöhe mm /ft	kg lb	4500 mm/15'0"		6000 mm/20'0"		7500 mm/25'0"		9000 mm/30'0"		10.500 mm/35'0"		mm /ft		
		kg lb	kg lb	kg lb	kg lb	kg lb	kg lb	kg lb	kg lb	kg lb	kg lb	kg lb	kg lb	mm /ft
12.000 mm 40'0"		*15.600	*15.600									*13.800 *31.950	*13.800 *31.950	4970 14'10"
10.500 mm 35'0"				*14.500 *31.650	*14.500 *31.650							*10.950 *24.600	*10.950 *24.600	7260 23'1"
9000 mm 30'0"				*14.100 *31.200	*14.100 *31.200	*14.050 *30.350	12.800 27.500					*9850 *21.800	*9850 *21.800	8720 28'2"
7500 mm 25'0"		*13.250 *29.100	*13.250 *29.100	*14.700 *32.150	*14.700 *32.150	*14.400 *31.250	12.650 27.200	*12.700 *27.700	9400 20.150			*9300 *20.500	8200 18.250	9730 31'8"
6000 mm 20'0"		*23.550 *47.700	*23.550 *47.700	*18.100 *39.100	17.200 37.050	*14.950 *32.400	12.250 26.400	*12.850 *27.950	9250 19.900			*9050 *19.950	7250 16.050	10.420 34'0"
4500 mm 15'0"				*19.550 *42.250	16.150 34.900	*15.650 *33.850	11.750 25.300	*13.150 *28.500	9000 19.350	11.100 23.800	7050 15.150	*9050 *19.950	6700 14.750	10.860 35'6"
3000 mm 10'0"				*20.550 *44.500	15.200 32.800	*16.150 *34.950	11.200 24.200	*13.300 *28.800	8700 18.700	10.950 23.500	6950 14.900	*9250 *20.350	6400 14.050	11.080 36'3"
1500 mm 5'0"				*20.400 *44.300	14.550 31.400	*16.150 *34.950	10.800 23.300	*13.150 *28.500	8450 18.200	*10.800 *23.200	6800 14.650	*9650 *21.300	6300 13.900	11.090 36'4"
0 mm 0'0"				*19.050 *41.400	14.250 30.750	*15.450 *33.450	10.550 22.750	*12.550 *27.100	8300 17.850	*9950 *21.100	6750 14.550	*9050 *19.900	6450 14.150	10.890 35'8"
-1500 mm -5'0"		*13.150 *30.500	*13.150 *30.500	*16.700 *36.350	14.250 30.700	*13.900 *30.100	10.450 22.550	*11.250 *24.100	8200 17.750			*8150 *17.850	6800 15.000	10.470 34'3"
-3000 mm -10'0"				*13.500 *29.200	*13.500 *29.200	*11.450 *24.550	10.550 22.750	*8850 *18.600	8300 17.950			*7450 *16.550	*7450 *16.550	9600 31'3"



ISO 10567



* Gibt an, dass die Last nicht durch die Kipplast, sondern durch die hydraulische Traglast begrenzt wird. Die angegebenen Lasten entsprechen der Norm ISO 10567:2007 für die Traglast von Hydraulikbaggern. Sie betragen maximal 87 % der hydraulischen Traglast oder 75 % der Kipplast. Das Gewicht aller zusätzlichen Hubeinrichtungen muss von den oben angegebenen Traglasten abgezogen werden. Die Traglasten gelten für eine auf festem, eben tragendem Grund stehende Maschine. Der Einsatz von Arbeitsgeräte-Anbringungspunkten zum Umschlagen bzw. Heben von Objekten kann die Hubleistung der Maschine beeinflussen.

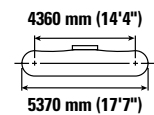
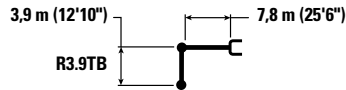
Die Traglast ändert sich bei den verschiedenen lieferbaren Bodenplatten um höchstens ±5 %.

Spezifische Produktbeschreibungen sind dem entsprechenden Betriebs- und Wartungshandbuch zu entnehmen.

Hydraulikbagger 352 mit geradem Ausleger Technische Daten

Traglast des geraden Auslegers – Kontergewicht: 12,0 t (26.460 lb) – ohne Löffel, Schwerhubbetrieb: ein

Unterwagen ohne Spurverstellung



		4500 mm/15'0"		6000 mm/20'0"		7500 mm/25'0"		9000 mm/30'0"		10.500 mm/35'0"		mm /"		
		kg lb	kg lb	kg lb	kg lb	kg lb	kg lb	kg lb	kg lb	kg lb	kg lb	kg lb	mm /"	
12.000 mm 40'0"	kg lb											*11.050 *25.200	*11.050 *25.200	5930 18'3"
10.500 mm 35'0"	kg lb			*12.550 *27.650	*12.550 *27.650	*11.100 *22.350	*11.100 *22.350					*9300 *20.800	*9300 *20.800	7950 25'5"
9000 mm 30'0"	kg lb			*12.000 *26.600	*12.000 *26.600	*12.300 *26.850	*12.300 *26.850	*10.100 *19.450	9350 *19.450			*8550 *18.900	*8550 *18.900	9290 30'1"
7500 mm 25'0"	kg lb			*12.350 *27.100	*12.350 *27.100	*12.950 *28.300	12.550 *27.000	*12.250 *26.350	9300 20.000			*8150 *18.000	7400 16.500	10.250 33'4"
6000 mm 20'0"	kg lb	*15.400 *32.450	*15.400 *32.450	*15.300 *32.900	*15.300 *32.900	*14.450 *31.300	12.150 26.150	*12.500 *27.150	9100 19.600	*10.600 *20.950	7050 15.100	*8000 *17.650	6600 14.550	10.910 35'7"
4500 mm 15'0"	kg lb			*18.900 *40.750	16.050 34.700	*15.200 *32.900	11.600 25.000	*12.850 *27.850	8800 18.950	10.850 23.250	6900 14.850	*8050 *17.750	6100 13.450	11.330 37'1"
3000 mm 10'0"	kg lb			*20.150 *43.550	15.000 32.400	*15.850 *34.300	11.000 23.750	*13.100 *28.400	8500 18.250	10.650 22.900	6750 14.500	*8300 *18.200	5800 12.800	11.540 37'9"
1500 mm 5'0"	kg lb			*20.450 *44.350	14.250 30.700	*16.050 *34.800	10.550 22.700	13.100 28.200	8200 17.650	10.450 22.500	6600 14.150	*8700 *19.100	5750 12.600	11.540 37'10"
0 mm 0'0"	kg lb			*19.600 *42.500	13.800 29.750	*15.650 *33.850	10.200 22.000	*12.700 *27.450	8000 17.200	*10.350 *22.150	6450 13.900	*8800 *19.350	5800 12.800	11.350 37'2"
-1500 mm -5'0"	kg lb	*14.400 *33.200	*14.400 *33.200	*17.650 *38.350	13.700 29.500	*14.400 *31.150	10.050 21.700	*11.700 *25.150	7900 17.000	*9100 *19.200	6450 13.900	*8050 *17.700	6100 13.500	10.950 35'10"
-3000 mm -10'0"	kg lb			*14.800 *32.000	13.800 29.700	*12.300 *26.500	10.100 21.750	*9800 *20.850	7900 17.100			*7000 *15.350	6700 14.800	10.320 33'8"



ISO 10567



* Gibt an, dass die Last nicht durch die Kipplast, sondern durch die hydraulische Traglast begrenzt wird. Die angegebenen Lasten entsprechen der Norm ISO 10567:2007 für die Traglast von Hydraulikbaggern. Sie betragen maximal 87 % der hydraulischen Traglast oder 75 % der Kipplast. Das Gewicht aller zusätzlichen Hubeinrichtungen muss von den oben angegebenen Traglasten abgezogen werden. Die Traglasten gelten für eine auf festem, eben tragendem Grund stehende Maschine. Der Einsatz von Arbeitsgeräte-Anbringungspunkten zum Umschlagen bzw. Heben von Objekten kann die Hubleistung der Maschine beeinflussen.

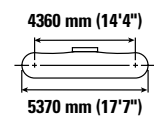
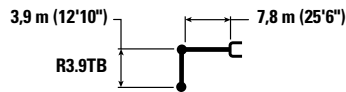
Die Traglast ändert sich bei den verschiedenen lieferbaren Bodenplatten um höchstens ±5 %.

Spezifische Produktbeschreibungen sind dem entsprechenden Betriebs- und Wartungshandbuch zu entnehmen.

Hydraulikbagger 352 mit geradem Ausleger Technische Daten

Traglast des geraden Auslegers – Kontergewicht: 12,0 t (26.460 lb) – ohne Löffel, Schwerhubbetrieb: ein

Unterwagen ohne Spurverstellung



		4500 mm/15'0"		6000 mm/20'0"		7500 mm/25'0"		9000 mm/30'0"		10.500 mm/35'0"		mm /"		
		kg lb	kg lb	kg lb	kg lb	kg lb	kg lb	kg lb	kg lb	kg lb	kg lb	kg lb	mm /"	
12.000 mm 40'0"	kg lb											*11.050 *25.200	*11.050 *25.200	5930 18'3"
10.500 mm 35'0"	kg lb			*12.550 *27.650	*12.550 *27.650	*11.100 *22.350	*11.100 *22.350					*9300 *20.800	*9300 *20.800	7950 25'5"
9000 mm 30'0"	kg lb			*12.000 *26.600	*12.000 *26.600	*12.300 *26.850	*12.300 *26.850	*10.100 *19.450	9450 *19.450			*8550 *18.900	*8550 *18.900	9290 30'1"
7500 mm 25'0"	kg lb			*12.350 *27.100	*12.350 *27.100	*12.950 *28.300	12.700 *27.300	*12.250 *26.350	9450 20.250			*8150 *18.000	7500 16.700	10.250 33'4"
6000 mm 20'0"	kg lb	*15.400 *32.450	*15.400 *32.450	*15.300 *32.900	*15.300 *32.900	*14.450 *31.300	12.250 26.450	*12.500 *27.150	9200 19.850	*10.600 *20.950	7150 15.300	*8000 *17.650	6650 14.750	10.910 35'7"
4500 mm 15'0"	kg lb			*18.900 *40.750	16.250 35.100	*15.200 *32.900	11.700 25.250	*12.850 *27.850	8900 19.200	11.000 23.600	7000 15.050	*8050 *17.750	6150 13.600	11.330 37'1"
3000 mm 10'0"	kg lb			*20.150 *43.550	15.200 32.800	*15.850 *34.300	11.150 24.050	*13.100 *28.400	8600 18.500	10.800 23.200	6850 14.700	*8300 *18.200	5900 13.000	11.540 37'9"
1500 mm 5'0"	kg lb			*20.450 *44.350	14.400 31.100	*16.050 *34.800	10.650 23.000	*13.150 *28.400	8300 17.900	10.600 22.850	6650 14.350	*8700 *19.100	5800 12.800	11.540 37'10"
0 mm 0'0"	kg lb			*19.600 *42.500	14.000 30.150	*15.650 *33.850	10.350 22.300	*12.700 *27.450	8100 17.450	*10.350 *22.150	6550 14.100	*8800 *19.350	5900 13.000	11.350 37'2"
-1500 mm -5'0"	kg lb	*14.400 *33.200	*14.400 *33.200	*17.650 *38.350	13.900 29.900	*14.400 *31.150	10.200 22.000	*11.700 *25.150	8000 17.250	*9100 *19.200	6550 14.100	*8050 *17.700	6200 13.650	10.950 35'10"
-3000 mm -10'0"	kg lb			*14.800 *32.000	13.950 30.100	*12.300 *26.500	10.250 22.050	*9800 *20.850	8050 17.300			*7000 *15.350	6800 15.000	10.320 33'8"



ISO 10567



* Gibt an, dass die Last nicht durch die Kipplast, sondern durch die hydraulische Traglast begrenzt wird. Die angegebenen Lasten entsprechen der Norm ISO 10567:2007 für die Traglast von Hydraulikbaggern. Sie betragen maximal 87 % der hydraulischen Traglast oder 75 % der Kipplast. Das Gewicht aller zusätzlichen Hubeinrichtungen muss von den oben angegebenen Traglasten abgezogen werden. Die Traglasten gelten für eine auf festem, eben tragendem Grund stehende Maschine. Der Einsatz von Arbeitsgeräte-Anbringungspunkten zum Umschlagen bzw. Heben von Objekten kann die Hubleistung der Maschine beeinflussen.

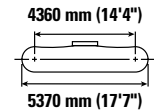
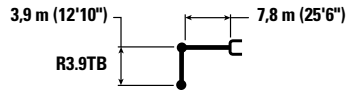
Die Traglast ändert sich bei den verschiedenen lieferbaren Bodenplatten um höchstens ±5 %.

Spezifische Produktbeschreibungen sind dem entsprechenden Betriebs- und Wartungshandbuch zu entnehmen.

Hydraulikbagger 352 mit geradem Ausleger Technische Daten

Traglast des geraden Auslegers – Kontergewicht: 12,0 t (26.460 lb) – ohne Löffel, Schwerhubbetrieb: ein

Unterwagen ohne Spurverstellung



		4500 mm/15'0"		6000 mm/20'0"		7500 mm/25'0"		9000 mm/30'0"		10.500 mm/35'0"		mm /"		
		kg lb	kg lb	kg lb	kg lb	kg lb	kg lb	kg lb	kg lb	kg lb	kg lb	kg lb	mm /"	
12.000 mm 40'0"	kg lb											*11.050 *25.200	*11.050 *25.200	5930 18'3"
10.500 mm 35'0"	kg lb			*12.550 *27.650	*12.550 *27.650	*11.100 *22.350	*11.100 *22.350					*9300 *20.800	*9300 *20.800	7950 25'5"
9000 mm 30'0"	kg lb			*12.000 *26.600	*12.000 *26.600	*12.300 *26.850	*12.300 *26.850	*10.100 *19.450	9550 *19.450			*8550 *18.900	*8550 *18.900	9290 30'1"
7500 mm 25'0"	kg lb			*12.350 *27.100	*12.350 *27.100	*12.950 *28.300	12.850 *27.600	*12.250 *26.350	9550 20.450			*8150 *18.000	7600 16.900	10.250 33'4"
6000 mm 20'0"	kg lb	*15.400 *32.450	*15.400 *32.450	*15.300 *32.900	*15.300 *32.900	*14.450 *31.300	12.400 26.750	*12.500 *27.150	9350 20.050	*10.600 *20.950	7250 15.500	*8000 *17.650	6750 14.950	10.910 35'7"
4500 mm 15'0"	kg lb			*18.900 *40.750	16.450 35.500	*15.200 *32.900	11.850 25.550	*12.850 *27.850	9050 19.450	*11.100 *23.900	7100 15.250	*8050 *17.750	6250 13.800	11.330 37'1"
3000 mm 10'0"	kg lb			*20.150 *43.550	15.400 33.200	*15.850 *34.300	11.300 24.350	*13.100 *28.400	8700 18.750	10.950 23.500	6950 14.900	*8300 *18.200	6000 13.150	11.540 37'9"
1500 mm 5'0"	kg lb			*20.450 *44.350	14.600 31.500	*16.050 *34.800	10.800 23.300	*13.150 *28.400	8400 18.100	10.750 23.150	6750 14.550	*8700 *19.100	5900 12.950	11.540 37'10"
0 mm 0'0"	kg lb			*19.600 *42.500	14.200 30.550	*15.650 *33.850	10.500 22.600	*12.700 *27.450	8200 17.650	*10.350 *22.150	6650 14.300	*8800 *19.350	6000 13.200	11.350 37'2"
-1500 mm -5'0"	kg lb	*14.400 *33.200	*14.400 *33.200	*17.650 *38.350	14.050 30.300	*14.400 *31.150	10.350 22.300	*11.700 *25.150	8100 17.450	*9100 *19.200	6600 14.300	*8050 *17.700	6300 13.850	10.950 35'10"
-3000 mm -10'0"	kg lb			*14.800 *32.000	14.150 30.450	*12.300 *26.500	10.350 22.350	*9800 *20.850	8150 17.550			*7000 *15.350	6900 15.200	10.320 33'8"



ISO 10567



* Gibt an, dass die Last nicht durch die Kipplast, sondern durch die hydraulische Traglast begrenzt wird. Die angegebenen Lasten entsprechen der Norm ISO 10567:2007 für die Traglast von Hydraulikbaggern. Sie betragen maximal 87 % der hydraulischen Traglast oder 75 % der Kipplast. Das Gewicht aller zusätzlichen Hubeinrichtungen muss von den oben angegebenen Traglasten abgezogen werden. Die Traglasten gelten für eine auf festem, eben tragendem Grund stehende Maschine. Der Einsatz von Arbeitsgeräte-Anbringungspunkten zum Umschlagen bzw. Heben von Objekten kann die Hubleistung der Maschine beeinflussen.

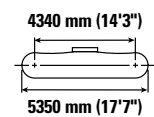
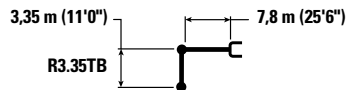
Die Traglast ändert sich bei den verschiedenen lieferbaren Bodenplatten um höchstens ±5 %.

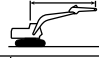

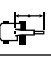

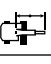

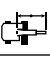

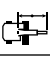

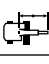

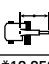
Spezifische Produktbeschreibungen sind dem entsprechenden Betriebs- und Wartungshandbuch zu entnehmen.

Hydraulikbagger 352 mit geradem Ausleger Technische Daten

Traglast des geraden Auslegers – Kontergewicht: 12,0 t (26.460 lb) – ohne Löffel, Schwerhubbetrieb: ein

Unterwagen mit Spurverstellung



		4500 mm/15'0"		6000 mm/20'0"		7500 mm/25'0"		9000 mm/30'0"		10.500 mm/35'0"				mm /"
														
12.000 mm 40'0"	kg lb	*33.650	*33.650									*13.350 *30.700	*13.350 *30.700	5270 16'0"
10.500 mm 35'0"	kg lb			*14.500 *31.800	*14.500 *31.800							*10.800 *24.200	*10.800 *24.200	7440 23'9"
9000 mm 30'0"	kg lb			*14.100 *31.150	*14.100 *31.150	*14.150 *30.700	13.650 29.300					*9750 *21.650	*9750 *21.650	8840 28'7"
7500 mm 25'0"	kg lb	*13.500 *29.500	*13.500 *29.500	*14.900 *32.550	*14.900 *32.550	*14.400 *31.350	13.450 28.950	*12.700 *27.700	10.050 21.550			*9250 *20.400	8650 19.250	9810 31'11"
6000 mm 20'0"	kg lb	*23.900 *51.350	*23.900 *51.350	*18.250 *39.400	*18.250 *39.400	*15.000 *32.550	13.050 28.100	*12.900 *28.000	9850 21.200			*9050 *19.950	7700 17.050	10.480 34'2"
4500 mm 15'0"	kg lb			*19.700 *42.550	17.250 37.250	*15.700 *34.000	12.500 27.000	*13.150 *28.550	9600 20.650	11.200 24.050	7550 16.250	*9050 *19.950	7150 15.750	10.890 35'8"
3000 mm 10'0"	kg lb			*20.600 *44.600	16.250 35.150	*16.150 *35.000	12.000 25.850	*13.300 *28.800	9300 20.050	11.050 23.750	7450 16.000	*9300 *20.450	6850 15.100	11.090 36'4"
1500 mm 5'0"	kg lb			*20.350 *44.100	15.650 33.750	*16.100 *34.900	11.600 25.000	*13.150 *28.400	9050 19.500	*10.750 *23.050	7300 15.750	*9650 *21.250	6800 14.950	11.080 36'4"
0 mm 0'0"	kg lb			*18.850 *41.000	15.400 33.200	*15.300 *33.200	11.350 24.450	*12.450 *26.850	8900 19.150	*9800 *20.800	7250 15.650	*8950 *19.700	6950 15.300	10.860 35'7"
-1500 mm -5'0"	kg lb	*14.000 *32.400	*14.000 *32.400	*16.450 *35.750	15.400 33.200	*13.700 *29.650	11.300 24.350	*11.050 *23.700	8850 19.100			*8000 *17.600	7400 16.250	10.420 34'1"
-3000 mm -10'0"	kg lb			*13.100 *28.350	*13.100 *28.350	*11.100 *23.850	*11.100 *23.850	*8550 *17.850	*8550 *17.850			*7650 *17.000	*7650 *17.000	9390 30'6"



ISO 10567



* Gibt an, dass die Last nicht durch die Kipplast, sondern durch die hydraulische Traglast begrenzt wird. Die angegebenen Lasten entsprechen der Norm ISO 10567:2007 für die Traglast von Hydraulikbaggern. Sie betragen maximal 87 % der hydraulischen Traglast oder 75 % der Kipplast. Das Gewicht aller zusätzlichen Hubeinrichtungen muss von den oben angegebenen Traglasten abgezogen werden. Die Traglasten gelten für eine auf festem, eben tragendem Grund stehende Maschine. Der Einsatz von Arbeitsgeräte-Anbringungspunkten zum Umschlagen bzw. Heben von Objekten kann die Hubleistung der Maschine beeinflussen.

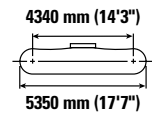
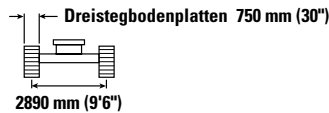
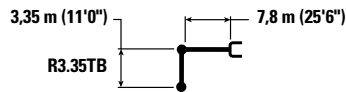
Die Traglast ändert sich bei den verschiedenen lieferbaren Bodenplatten um höchstens $\pm 5\%$.

Spezifische Produktbeschreibungen sind dem entsprechenden Betriebs- und Wartungshandbuch zu entnehmen.

Hydraulikbagger 352 mit geradem Ausleger Technische Daten

Traglast des geraden Auslegers – Kontergewicht: 12,0 t (26.460 lb) – ohne Löffel, Schwerhubbetrieb: ein

Unterwagen mit Spurverstellung



		4500 mm/15'0"		6000 mm/20'0"		7500 mm/25'0"		9000 mm/30'0"		10.500 mm/35'0"		mm /"		
12.000 mm 40'0"	kg lb	*33.650	*33.650									*13.350 *30.700	*13.350 *30.700	5270 16'0"
10.500 mm 35'0"	kg lb			*14.500 *31.800	*14.500 *31.800							*10.800 *24.200	*10.800 *24.200	7440 23'9"
9000 mm 30'0"	kg lb			*14.100 *31.150	*14.100 *31.150	*14.150 *30.700	13.800 29.650					*9750 *21.650	*9750 *21.650	8840 28'7"
7500 mm 25'0"	kg lb	*13.500 *29.500	*13.500 *29.500	*14.900 *32.550	*14.900 *32.550	*14.400 *31.350	13.600 29.300	*12.700 *27.700	10.150 21.800			*9250 *20.400	8750 19.500	9810 31'11"
6000 mm 20'0"	kg lb	*23.900 *51.350	*23.900 *51.350	*18.250 *39.400	*18.250 *39.400	*15.000 *32.550	13.200 28.450	*12.900 *28.000	10.000 21.450			*9050 *19.950	7800 17.250	10.480 34'2"
4500 mm 15'0"	kg lb			*19.700 *42.550	17.450 37.650	*15.700 *34.000	12.650 27.300	*13.150 *28.550	9700 20.900	*11.250 *24.350	7650 16.450	*9050 *19.950	7250 15.950	10.890 35'8"
3000 mm 10'0"	kg lb			*20.600 *44.600	16.450 35.550	*16.150 *35.000	12.150 26.200	*13.300 *28.800	9400 20.300	*11.150 *24.000	7550 16.200	*9300 *20.450	6950 15.300	11.090 36'4"
1500 mm 5'0"	kg lb			*20.350 *44.100	15.850 34.200	*16.100 *34.900	11.750 25.300	*13.150 *28.400	9150 19.750	*10.750 *23.050	7400 15.950	*9650 *21.250	6900 15.150	11.080 36'4"
0 mm 0'0"	kg lb			*18.850 *41.000	15.600 33.600	*15.300 *33.200	11.500 24.800	*12.450 *26.850	9000 19.400	*9800 *20.800	7350 15.850	*8950 *19.700	7050 15.500	10.860 35'7"
-1500 mm -5'0"	kg lb	*14.000 *32.400	*14.000 *32.400	*16.450 *35.750	15.600 33.600	*13.700 *29.650	11.450 24.650	*11.050 *23.700	8950 19.350			*8000 *17.600	7500 16.500	10.420 34'1"
-3000 mm -10'0"	kg lb			*13.100 *28.350	*13.100 *28.350	*11.100 *23.850	*11.100 *23.850	*8550 *17.850	*8550 *17.850			*7650 *17.000	*7650 *17.000	9390 30'6"



ISO 10567



* Gibt an, dass die Last nicht durch die Kipplast, sondern durch die hydraulische Traglast begrenzt wird. Die angegebenen Lasten entsprechen der Norm ISO 10567:2007 für die Traglast von Hydraulikbaggern. Sie betragen maximal 87 % der hydraulischen Traglast oder 75 % der Kipplast. Das Gewicht aller zusätzlichen Hubeinrichtungen muss von den oben angegebenen Traglasten abgezogen werden. Die Traglasten gelten für eine auf festem, eben tragendem Grund stehende Maschine. Der Einsatz von Arbeitsgeräte-Anbringungsstellen zum Umschlagen bzw. Heben von Objekten kann die Hubleistung der Maschine beeinflussen.

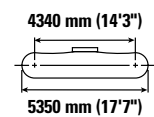
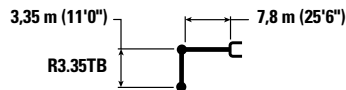
Die Traglast ändert sich bei den verschiedenen lieferbaren Bodenplatten um höchstens $\pm 5\%$.

Spezifische Produktbeschreibungen sind dem entsprechenden Betriebs- und Wartungshandbuch zu entnehmen.

Hydraulikbagger 352 mit geradem Ausleger Technische Daten

Traglast des geraden Auslegers – Kontergewicht: 12,0 t (26.460 lb) – ohne Löffel, Schwerhubbetrieb: ein

Unterwagen mit Spurverstellung



		4500 mm/15'0"		6000 mm/20'0"		7500 mm/25'0"		9000 mm/30'0"		10.500 mm/35'0"		mm /"		
		kg lb	kg lb	kg lb	kg lb	kg lb	kg lb	kg lb	kg lb	kg lb	kg lb	kg lb	mm /"	
12.000 mm 40'0"	kg lb	*33.650	*33.650									*13.350 *30.700	*13.350 *30.700	5270 16'0"
10.500 mm 35'0"	kg lb			*14.500 *31.800	*14.500 *31.800							*10.800 *24.200	*10.800 *24.200	7440 23'9"
9000 mm 30'0"	kg lb			*14.100 *31.150	*14.100 *31.150	*14.150 *30.700	13.950 29.950					*9750 *21.650	*9750 *21.650	8840 28'7"
7500 mm 25'0"	kg lb	*13.500 *29.500	*13.500 *29.500	*14.900 *32.550	*14.900 *32.550	*14.400 *31.350	13.750 29.600	*12.700 *27.700	10.300 22.050			*9250 *20.400	8850 19.700	9810 31'11"
6000 mm 20'0"	kg lb	*23.900 *51.350	*23.900 *51.350	*18.250 *39.400	*18.250 *39.400	*15.000 *32.550	13.350 28.750	*12.900 *28.000	10.100 21.700			*9050 *19.950	7900 17.450	10.480 34'2"
4500 mm 15'0"	kg lb			*19.700 *42.550	17.650 38.100	*15.700 *34.000	12.800 27.650	*13.150 *28.550	9800 21.150	*11.250 *24.350	7750 16.700	*9050 *19.950	7300 16.150	10.890 35'8"
3000 mm 10'0"	kg lb			*20.600 *44.600	16.650 36.000	*16.150 *35.000	12.300 26.500	*13.300 *28.800	9550 20.550	*11.150 *24.000	7650 16.400	*9300 *20.450	7050 15.500	11.090 36'4"
1500 mm 5'0"	kg lb			*20.350 *44.100	16.050 34.600	*16.100 *34.900	11.900 25.600	*13.150 *28.400	9300 20.000	*10.750 *23.050	7500 16.150	*9650 *21.250	6950 15.350	11.080 36'4"
0 mm 0'0"	kg lb			*18.850 *41.000	15.800 34.050	*15.300 *33.200	11.650 25.100	*12.450 *26.850	9150 19.700	*9800 *20.800	7450 16.050	*8950 *19.700	7150 15.700	10.860 35'7"
-1500 mm -5'0"	kg lb	*14.000 *32.400	*14.000 *32.400	*16.450 *35.750	15.800 34.050	*13.700 *29.650	11.600 24.950	*11.050 *23.700	9100 19.600			*8000 *17.600	7600 16.700	10.420 34'1"
-3000 mm -10'0"	kg lb			*13.100 *28.350	*13.100 *28.350	*11.100 *23.850	*11.100 *23.850	*8550 *17.850	*8550 *17.850			*7650 *17.000	*7650 *17.000	9390 30'6"



ISO 10567



* Gibt an, dass die Last nicht durch die Kipplast, sondern durch die hydraulische Traglast begrenzt wird. Die angegebenen Lasten entsprechen der Norm ISO 10567:2007 für die Traglast von Hydraulikbaggern. Sie betragen maximal 87 % der hydraulischen Traglast oder 75 % der Kipplast. Das Gewicht aller zusätzlichen Hubeinrichtungen muss von den oben angegebenen Traglasten abgezogen werden. Die Traglasten gelten für eine auf festem, eben tragendem Grund stehende Maschine. Der Einsatz von Arbeitsgeräte-Anbringungsstellen zum Umschlagen bzw. Heben von Objekten kann die Hubleistung der Maschine beeinflussen.

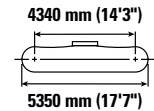
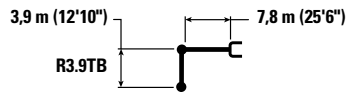
Die Traglast ändert sich bei den verschiedenen lieferbaren Bodenplatten um höchstens ±5 %.

Spezifische Produktbeschreibungen sind dem entsprechenden Betriebs- und Wartungshandbuch zu entnehmen.

Hydraulikbagger 352 mit geradem Ausleger Technische Daten

Traglast des geraden Auslegers – Kontergewicht: 12,0 t (26.460 lb) – ohne Löffel, Schwerhubbetrieb: ein

Unterwagen mit Spurverstellung



Auslegerhöhe mm /ft	kg lb	4500 mm/15'0"		6000 mm/20'0"		7500 mm/25'0"		9000 mm/30'0"		10.500 mm/35'0"		mm /ft		
		kg lb	kg lb	kg lb	kg lb	kg lb	kg lb	kg lb	kg lb	kg lb	kg lb	kg lb	kg lb	
12.000 mm 40'0"				*11.550	*11.550							*10.800 *24.550	*10.800 *24.550	6180 19'2"
10.500 mm 35'0"				*12.500 *27.600	*12.500 *27.600	*11.400 *23.550	*11.400 *23.550					*9200 *20.550	*9200 *20.550	8110 26'0"
9000 mm 30'0"				*12.000 *26.550	*12.000 *26.550	*12.350 *27.000	*12.350 *27.000	*10.450 *20.850	10.200			*8500 *18.800	*8500 *18.800	8500 30'6"
7500 mm 25'0"				*12.450 *27.350	*12.450 *27.350	*13.050 *28.550	*13.050 *28.550	*12.250 *26.700	10.150			*8150 *17.950	8000 17.850	10.320 33'7"
6000 mm 20'0"		*16.800 *34.900	*16.800 *34.900	*15.950 *34.150	*15.950 *34.150	*14.500 *31.450	13.200 28.450	*12.550 *27.200	9950 21.400	*10.850 *21.700	7750 16.600	*8000 *17.650	7200 15.900	10.960 35'9"
4500 mm 15'0"				*19.050 *41.100	17.500 37.800	*15.300 *33.100	12.650 27.250	*12.900 *27.900	9650 20.750	*11.100 *24.100	7600 16.300	*8100 *17.750	6700 14.750	11.360 37'2"
3000 mm 10'0"				*20.250 *43.750	16.450 35.500	*15.900 *34.400	12.050 26.000	*13.150 *28.450	9300 20.050	11.050 23.750	7400 15.950	*8300 *18.300	6400 14.150	11.550 37'10"
1500 mm 5'0"				*20.400 *44.250	15.700 33.850	*16.050 *34.750	11.600 25.000	*13.100 *28.350	9000 19.450	10.850 23.350	7250 15.650	*8750 *19.200	6350 13.950	11.530 37'10"
0 mm 0'0"				*19.450 *42.200	15.300 33.000	*15.550 *33.650	11.300 24.300	*12.650 *27.300	8800 19.000	*10.250 *21.950	7150 15.400	*8700 *19.200	6500 14.250	11.320 37'1"
-1500 mm -5'0"		*15.050 *34.650	*15.050 *34.650	*17.400 *37.800	15.200 32.750	*14.250 *30.800	11.150 24.050	*11.550 *24.800	8750 18.800	*8900 *18.750	7150 15.400	*8000 *17.500	6850 15.050	10.900 35'8"
-3000 mm -10'0"				*14.450 *31.250	*14.450 *31.250	*12.050 *25.900	11.200 24.150	*9550 *20.250	8800 18.950			*6850 *15.050	*6850 *15.050	10.240 33'5"



ISO 10567



* Gibt an, dass die Last nicht durch die Kipplast, sondern durch die hydraulische Traglast begrenzt wird. Die angegebenen Lasten entsprechen der Norm ISO 10567:2007 für die Traglast von Hydraulikbaggern. Sie betragen maximal 87 % der hydraulischen Traglast oder 75 % der Kipplast. Das Gewicht aller zusätzlichen Hubeinrichtungen muss von den oben angegebenen Traglasten abgezogen werden. Die Traglasten gelten für eine auf festem, eben tragendem Grund stehende Maschine. Der Einsatz von Arbeitsgeräte-Anbringungsstellen zum Umschlagen bzw. Heben von Objekten kann die Hubleistung der Maschine beeinflussen.

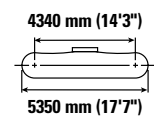
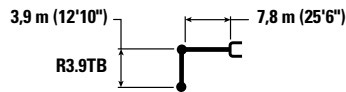
Die Traglast ändert sich bei den verschiedenen lieferbaren Bodenplatten um höchstens ±5 %.

Spezifische Produktbeschreibungen sind dem entsprechenden Betriebs- und Wartungshandbuch zu entnehmen.

Hydraulikbagger 352 mit geradem Ausleger Technische Daten

Traglast des geraden Auslegers – Kontergewicht: 12,0 t (26.460 lb) – ohne Löffel, Schwerhubbetrieb: ein

Unterwagen mit Spurverstellung



		4500 mm/15'0"		6000 mm/20'0"		7500 mm/25'0"		9000 mm/30'0"		10.500 mm/35'0"		mm /"		
12.000 mm 40'0"	kg lb			*11.550	*11.550							*10.800 *24.550	*10.800 *24.550	6180 19'2"
10.500 mm 35'0"	kg lb			*12.500 *27.600	*12.500 *27.600	*11.400 *23.550	*11.400 *23.550					*9200 *20.550	*9200 *20.550	8110 26'0"
9000 mm 30'0"	kg lb			*12.000 *26.550	*12.000 *26.550	*12.350 *27.000	*12.350 *27.000	*10.450 *20.850	10.350 *20.850			*8500 *18.800	*8500 *18.800	9410 30'6"
7500 mm 25'0"	kg lb			*12.450 *27.350	*12.450 *27.350	*13.050 *28.550	*13.050 *28.550	*12.250 *26.700	10.300 22.100			*8150 *17.950	8100 *17.950	10.320 33'7"
6000 mm 20'0"	kg lb	*16.800 *34.900	*16.800 *34.900	*15.950 *34.150	*15.950 *34.150	*14.500 *31.450	13.350 28.750	*12.550 *27.200	10.050 21.650	*10.850 *21.700	7850 16.800	*8000 *17.650	7250 16.100	10.960 35'9"
4500 mm 15'0"	kg lb			*19.050 *41.100	17.700 38.250	*15.300 *33.100	12.800 27.550	*12.900 *27.900	9750 21.000	*11.100 *24.100	7700 16.550	*8100 *17.750	6750 14.950	11.360 37'2"
3000 mm 10'0"	kg lb			*20.250 *43.750	16.650 35.950	*15.900 *34.400	12.200 26.300	*13.150 *28.450	9450 20.300	*11.100 *24.000	7500 16.150	*8300 *18.300	6500 14.350	11.550 37'10"
1500 mm 5'0"	kg lb			*20.400 *44.250	15.900 34.250	*16.050 *34.750	11.750 25.300	*13.100 *28.350	9150 19.700	*10.850 *23.450	7350 15.850	*8750 *19.200	6450 14.150	11.530 37'10"
0 mm 0'0"	kg lb			*19.450 *42.200	15.500 33.400	*15.550 *33.650	11.450 24.650	*12.650 *27.300	8950 19.250	*10.250 *21.950	7250 15.600	*8700 *19.200	6550 14.450	11.320 37'1"
-1500 mm -5'0"	kg lb	*15.050 *34.650	*15.050 *34.650	*17.400 *37.800	15.400 33.200	*14.250 *30.800	11.300 24.350	*11.550 *24.800	8850 19.050	*8900 *18.750	7250 15.600	*8000 *17.500	6900 15.250	10.900 35'8"
-3000 mm -10'0"	kg lb			*14.450 *31.250	*14.450 *31.250	*12.050 *25.900	11.350 24.450	*9550 *20.250	8900 19.200			*6850 *15.050	*6850 *15.050	10.240 33'5"



ISO 10567



* Gibt an, dass die Last nicht durch die Kipplast, sondern durch die hydraulische Traglast begrenzt wird. Die angegebenen Lasten entsprechen der Norm ISO 10567:2007 für die Traglast von Hydraulikbaggern. Sie betragen maximal 87 % der hydraulischen Traglast oder 75 % der Kipplast. Das Gewicht aller zusätzlichen Hubeinrichtungen muss von den oben angegebenen Traglasten abgezogen werden. Die Traglasten gelten für eine auf festem, eben tragendem Grund stehende Maschine. Der Einsatz von Arbeitsgeräte-Anbringungspunkten zum Umschlagen bzw. Heben von Objekten kann die Hubleistung der Maschine beeinflussen.

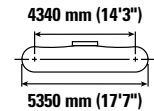
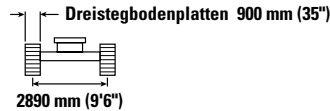
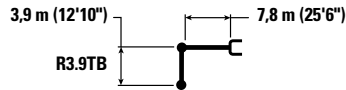
Die Traglast ändert sich bei den verschiedenen lieferbaren Bodenplatten um höchstens ±5 %.

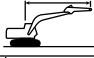

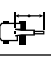

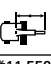

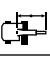

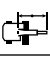

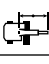

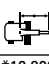
Spezifische Produktbeschreibungen sind dem entsprechenden Betriebs- und Wartungshandbuch zu entnehmen.

Hydraulikbagger 352 mit geradem Ausleger Technische Daten

Traglast des geraden Auslegers – Kontergewicht: 12,0 t (26.460 lb) – ohne Löffel, Schwerhubbetrieb: ein

Unterwagen mit Spurverstellung



		4500 mm/15'0"		6000 mm/20'0"		7500 mm/25'0"		9000 mm/30'0"		10.500 mm/35'0"				mm /"
														
12.000 mm 40'0"	kg lb			*11.550	*11.550							*10.800 *24.550	*10.800 *24.550	6180 19'2"
10.500 mm 35'0"	kg lb			*12.500 *27.600	*12.500 *27.600	*11.400 *23.550	*11.400 *23.550					*9200 *20.550	*9200 *20.550	8110 26'0"
9000 mm 30'0"	kg lb			*12.000 *26.550	*12.000 *26.550	*12.350 *27.000	*12.350 *27.000	*10.450 *20.850	10.450 *20.850			*8500 *18.800	*8500 *18.800	9410 30'6"
7500 mm 25'0"	kg lb			*12.450 *27.350	*12.450 *27.350	*13.050 *28.550	*13.050 *28.550	*12.250 *26.700	10.400 22.350			*8150 *17.950	*8150 *17.950	10.320 33'7"
6000 mm 20'0"	kg lb	*16.800 *34.900	*16.800 *34.900	*15.950 *34.150	*15.950 *34.150	*14.500 *31.450	13.500 29.050	*12.550 *27.200	10.200 21.900	*10.850 *21.700	7950 17.000	*8000 *17.650	7350 16.300	10.960 35'9"
4500 mm 15'0"	kg lb			*19.050 *41.100	17.900 38.650	*15.300 *33.100	12.950 27.900	*12.900 *27.900	9850 21.250	*11.100 *24.100	7800 16.750	*8100 *17.750	6850 15.150	11.360 37'2"
3000 mm 10'0"	kg lb			*20.250 *43.750	16.850 36.350	*15.900 *34.400	12.350 26.650	*13.150 *28.450	9550 20.550	*11.100 *24.000	7600 16.400	*8300 *18.300	6600 14.500	11.550 37'10"
1500 mm 5'0"	kg lb			*20.400 *44.250	16.100 34.700	*16.050 *34.750	11.900 25.600	*13.100 *28.350	9250 19.950	*10.850 *23.450	7450 16.050	*8750 *19.200	6550 14.350	11.530 37'10"
0 mm 0'0"	kg lb			*19.450 *42.200	15.700 33.850	*15.550 *33.650	11.600 24.950	*12.650 *27.300	9050 19.500	*10.250 *21.950	7350 15.850	*8700 *19.200	6650 14.650	11.320 37'1"
-1500 mm -5'0"	kg lb	*15.050 *34.650	*15.050 *34.650	*17.400 *37.800	15.600 33.600	*14.250 *30.800	11.450 24.650	*11.550 *24.800	8950 19.350	*8900 *18.750	7350 15.850	*8000 *17.500	7000 15.450	10.900 35'8"
-3000 mm -10'0"	kg lb			*14.450 *31.250	*14.450 *31.250	*12.050 *25.900	11.500 24.750	*9550 *20.250	9000 19.450			*6850 *15.050	*6850 *15.050	10.240 33'5"



ISO 10567



* Gibt an, dass die Last nicht durch die Kipplast, sondern durch die hydraulische Traglast begrenzt wird. Die angegebenen Lasten entsprechen der Norm ISO 10567:2007 für die Traglast von Hydraulikbaggern. Sie betragen maximal 87 % der hydraulischen Traglast oder 75 % der Kipplast. Das Gewicht aller zusätzlichen Hubeinrichtungen muss von den oben angegebenen Traglasten abgezogen werden. Die Traglasten gelten für eine auf festem, eben tragendem Grund stehende Maschine. Der Einsatz von Arbeitsgeräte-Anbringungsstellen zum Umschlagen bzw. Heben von Objekten kann die Hubleistung der Maschine beeinflussen.

Die Traglast ändert sich bei den verschiedenen lieferbaren Bodenplatten um höchstens ±5 %.

Spezifische Produktbeschreibungen sind dem entsprechenden Betriebs- und Wartungshandbuch zu entnehmen.

Hydraulikbagger 352 mit geradem Ausleger Technische Daten

Löffel – technische Daten und Kompatibilität – Europa

	Gestänge	Breite		Kapazität		Gewicht		Befüllen	Laufwerk mit Spurverstellung	
		mm	"	m ³	yd ³	kg	lb		12,0 t (26.460 lb) und 11,35 t (25.020 lb) mit abnehmbarem Kontergewicht	
										Gerader Ausleger 7,8 m (25'6")
									R3.35 (11'0")	R3.9 (12'10")
Bolzenbefestigung (kein Schnellwechsler)										
HD	TB	1650	66	2,41	3,15	2220	4894	100	⊙	⊙
Schwereinsatz – spatenförmiges Schneidmesser	TB	1700	67	2,50	3,27	2409	5311	90	⊙	⊙
HD	TB	1850	72	2,69	3,52	2349	5179	100	⊖	⊖
	TB	1900	74	2,78	3,64	2427	5351	100	⊖	○
Schwereinsatz – spatenförmiges Schneidmesser	TB	1350	54	1,87	2,44	2053	4526	90	●	●
SD	TB	1550	61	2,14	2,80	2327	5130	90	●	●
	TB	1700	67	2,41	3,16	2479	5465	90	●	⊙
Schwereinsatz – spatenförmiges Schneidmesser	TB	1650	66	2,41	3,15	2367	5218	90	●	⊙
	TB	1900	75	2,78	3,64	2723	6003	90	⊖	⊖
Extreme Duty	TB	1700	67	2,41	3,16	2722	6001	90	⊙	⊖
Extreme Duty, Spatenform	TB	1950	77	2,78	3,64	2974	6557	90	⊖	○
Max. Last bei Bolzenbefestigung (Nutzlast + Löffel)								kg	6850	6360
								lb	15.102	14.021
Mit Schnellwechsler mit Bolzengreifer										
HD	TB	1650	66	2,41	3,15	2220	4894	100	⊖	○
Schwereinsatz – spatenförmiges Schneidmesser	TB	1700	67	2,50	3,27	2409	5311	90	⊖	○
HD	TB	1850	72	2,69	3,52	2349	5179	100	○	◇
	TB	1900	74	2,78	3,64	2427	5351	100	○	◇
Schwereinsatz – spatenförmiges Schneidmesser	TB	1350	54	1,87	2,44	2053	4526	90	●	⊙
SD	TB	1550	61	2,14	2,80	2327	5130	90	⊙	⊖
	TB	1700	67	2,41	3,16	2479	5465	90	⊖	○
Schwereinsatz – spatenförmiges Schneidmesser	TB	1650	66	2,41	3,15	2367	5218	90	⊖	○
	TB	1900	75	2,78	3,64	2723	6003	90	○	◇
Extreme Duty	TB	1700	67	2,41	3,16	2722	6001	90	○	○
Extreme Duty, Spatenform	TB	1950	77	2,78	3,64	2974	6557	90	◇	◇
Maximale Last mit Schnellwechsler (Nutzlast + Löffel)								kg	5797	5307
								lb	12.780	11.699

Die angegebenen Lasten entsprechen der Norm EN474-5:2006 + A3:2013 für Hydraulikbagger und betragen maximal 87 % der hydraulischen Traglast oder 75 % der Kipplast bei auf der Standebene vollständig ausgefahrener Arbeitsausrüstung mit eingezogenem Löffel.

Kapazität basierend auf ISO 7451

Maximales Materialschüttgewicht:

- 2100 kg/m³ (3500 lb/yd³)
- ⊙ 1800 kg/m³ (3000 lb/yd³)
- ⊖ 1500 kg/m³ (2500 lb/yd³)
- 1200 kg/m³ (2000 lb/yd³)
- ◇ 900 kg/m³ (1500 lb/yd³)

Caterpillar empfiehlt die Verwendung geeigneter Arbeitsgeräte, um den Kunden die maximale Produktivität unserer Produkte zu gewährleisten. Die Verwendung von Arbeitsgeräten, einschließlich Löffeln, die außerhalb der Empfehlung und technischen Daten von Caterpillar für Gewicht, Abmessungen, Volumenstrom, Druck usw. liegen, können zu einer suboptimalen Leistung führen, u. a. bei der Produktion, Standsicherheit, Zuverlässigkeit und Langlebigkeit von Bauteilen. Nicht bestimmungsgemäße Verwendung eines Arbeitsgeräts führt zum Ausbogen, Ausbrechen, Verdrehen und verkürzt die Lebensdauer von Ausleger und Stiel.

Hydraulikbagger 352 mit geradem Ausleger Technische Daten

Löffel – technische Daten und Kompatibilität – Nordamerika

	Gestänge	Breite		Kapazität		Gewicht		Befüllen	Laufwerk mit Spurverstellung	
		mm	"	m ³	yd ³	kg	lb		12,0 t (26.460 lb) und 11,35 t (25.020 lb) mit abnehmbarem Kontergewicht	
										Gerader Ausleger 7,8 m (25'6")
									R3.35 (11'0")	R3.9 (12'10")
Bolzenbefestigung (kein Schnellwechsler)										
GD	TB	2050	81	3,30	4,32	2465	5434	100	○	○
General Duty – Hohe Kapazität	TB	2050	80	3,82	5,00	2552	5626	100	◇	◇
SD	TB	1300	51	1,75	2,29	1925	4244	90	●	●
HD	TB	1500	59	2,05	2,68	2068	4559	100	●	●
	TB	1650	65	2,30	3,01	2232	4921	100	●	⊙
	TB	1800	71	2,60	3,40	2385	5258	100	⊙	⊖
	TB	1950	77	2,90	3,79	2534	5586	100	⊖	○
	TB	1950	77	2,90	3,79	2534	5586	100	⊖	○
SD	TB	1900	75	3,09	4,05	2866	6318	90	⊖	○
	TB	1950	77	2,90	3,79	2817	6210	90	⊖	○
HD	TB	1350	53	1,87	2,45	1980	4365	100	●	●
	TB	1800	71	2,69	3,52	2438	5375	100	⊖	⊖
SD	TB	1550	61	2,14	2,80	2370	5224	90	●	●
HD	TB	1200	48	1,60	2,09	1853	4085	100	●	●
	TB	1650	66	2,41	3,15	2308	5088	100	⊙	⊖
	TB	1800	72	2,69	3,52	2438	5375	100	⊖	⊖
								kg	6850	6360
Max. Last bei Bolzenbefestigung (Nutzlast + Löffel)								lb	15.102	14.021
Mit Schnellwechsler mit Bolzengreifer										
GD	TB	2050	81	3,30	4,32	2465	5434	100	◇	◇
General Duty – Hohe Kapazität	TB	2050	80	3,82	5,00	2552	5626	100	X	X
SD	TB	1300	51	1,75	2,29	1925	4244	90	●	●
HD	TB	1500	59	2,05	2,68	2068	4559	100	⊙	⊖
	TB	1650	65	2,30	3,01	2232	4921	100	⊖	○
	TB	1800	71	2,60	3,40	2385	5258	100	○	◇
	TB	1950	77	2,90	3,79	2534	5586	100	◇	◇
	TB	1950	77	2,90	3,79	2534	5586	100	◇	◇
SD	TB	1900	75	3,09	4,05	2866	6318	90	◇	◇
	TB	1950	77	2,90	3,79	2817	6210	90	○	◇
HD	TB	1350	53	1,87	2,45	1980	4365	100	●	⊙
	TB	1800	71	2,69	3,52	2438	5375	100	○	◇
SD	TB	1550	61	2,14	2,80	2370	5224	90	⊙	⊖
HD	TB	1200	48	1,60	2,09	1853	4085	100	●	●
	TB	1650	66	2,41	3,15	2308	5088	100	⊖	○
	TB	1800	72	2,69	3,52	2438	5375	100	○	◇
								kg	5797	5307
Maximale Last mit Schnellwechsler (Nutzlast + Löffel)								lb	12.780	11.699

Die angegebenen Lasten entsprechen der Norm EN474-5:2006 + A3:2013 für Hydraulikbagger und betragen maximal 87 % der hydraulischen Traglast oder 75 % der Kipplast bei auf der Standebene vollständig ausgeführter Arbeitsausrüstung mit eingezogenem Löffel.

Kapazität basierend auf ISO 7451

Maximales Materialschüttgewicht:

- 2100 kg/m³ (3500 lb/yd³)
- ⊙ 1800 kg/m³ (3000 lb/yd³)
- ⊖ 1500 kg/m³ (2500 lb/yd³)
- 1200 kg/m³ (2000 lb/yd³)
- ◇ 900 kg/m³ (1500 lb/yd³)
- X Nicht empfohlen

Caterpillar empfiehlt die Verwendung geeigneter Arbeitsgeräte, um den Kunden die maximale Produktivität unserer Produkte zu gewährleisten. Die Verwendung von Arbeitsgeräten, einschließlich Löffeln, die außerhalb der Empfehlung und technischen Daten von Caterpillar für Gewicht, Abmessungen, Volumenstrom, Druck usw. liegen, können zu einer suboptimalen Leistung führen, u. a. bei der Produktion, Standsicherheit, Zuverlässigkeit und Langlebigkeit von Bauteilen. Nicht bestimmungsgemäße Verwendung eines Arbeitsgeräts führt zum Ausbogen, Ausbrechen, Verdrehen und verkürzt die Lebensdauer von Ausleger und Stiel.

(Fortsetzung nächste Seite)

Hydraulikbagger 352 mit geradem Ausleger Technische Daten

Löffel – technische Daten und Kompatibilität – Nordamerika (Forts.)

	Gestänge	Breite		Kapazität		Gewicht		Befüllen	Unterwagen ohne Spurverstellung 12,0 t (26.460 lb) und 11,35 t (25.020 lb) mit abnehmbarem Kontergewicht Gerader Ausleger 7,8 m (25'6")		
		mm	"	m ³	yd ³	kg	lb		%	R3.35 (11'0")	R3.9 (12'10")
Bolzenbefestigung (kein Schnellwechsler)											
GD	TB	2050	81	3,30	4,32	2465	5434	100	◇	◇	
General Duty – Hohe Kapazität	TB	2050	80	3,82	5,00	2552	5626	100	◇	X	
SD	TB	1300	51	1,75	2,29	1925	4244	90	●	●	
HD	TB	1500	59	2,05	2,68	2068	4559	100	⊙	⊙	
	TB	1650	65	2,30	3,01	2232	4921	100	⊖	⊖	
	TB	1800	71	2,60	3,40	2385	5258	100	⊖	○	
	TB	1950	77	2,90	3,79	2534	5586	100	○	◇	
	TB	1950	77	2,90	3,79	2534	5586	100	○	◇	
SD	TB	1900	75	3,09	4,05	2866	6318	90	○	◇	
	TB	1950	77	2,90	3,79	2817	6210	90	○	◇	
HD	TB	1350	53	1,87	2,45	1980	4365	100	●	⊙	
	TB	1800	71	2,69	3,52	2438	5375	100	○	○	
SD	TB	1550	61	2,14	2,80	2370	5224	90	⊙	⊖	
HD	TB	1200	48	1,60	2,09	1853	4085	100	●	●	
	TB	1650	66	2,41	3,15	2308	5088	100	⊖	○	
	TB	1800	72	2,69	3,52	2438	5375	100	○	○	
Max. Last bei Bolzenbefestigung (Nutzlast + Löffel)								kg	6110	5660	
								lb	13.470	12.478	
Mit Schnellwechsler mit Bolzengreifer											
GD	TB	2050	81	3,30	4,32	2465	5434	100	X	X	
General Duty – Hohe Kapazität	TB	2050	80	3,82	5,00	2552	5626	100	X	X	
SD	TB	1300	51	1,75	2,29	1925	4244	90	⊙	⊖	
HD	TB	1500	59	2,05	2,68	2068	4559	100	⊖	○	
	TB	1650	65	2,30	3,01	2232	4921	100	○	◇	
	TB	1800	71	2,60	3,40	2385	5258	100	◇	X	
	TB	1950	77	2,90	3,79	2534	5586	100	◇	X	
	TB	1950	77	2,90	3,79	2534	5586	100	◇	X	
SD	TB	1900	75	3,09	4,05	2866	6318	90	X	X	
	TB	1950	77	2,90	3,79	2817	6210	90	◇	X	
HD	TB	1350	53	1,87	2,45	1980	4365	100	⊖	○	
	TB	1800	71	2,69	3,52	2438	5375	100	◇	X	
SD	TB	1550	61	2,14	2,80	2370	5224	90	○	○	
HD	TB	1200	48	1,60	2,09	1853	4085	100	●	⊙	
	TB	1650	66	2,41	3,15	2308	5088	100	○	◇	
	TB	1800	72	2,69	3,52	2438	5375	100	◇	X	
Maximale Last mit Schnellwechsler (Nutzlast + Löffel)								kg	5057	4607	
								lb	11.148	10.156	

Die angegebenen Lasten entsprechen der Norm EN474-5:2006 + A3:2013 für Hydraulikbagger und betragen maximal 87 % der hydraulischen Traglast oder 75 % der Kipplast bei auf der Standebene vollständig ausgeführter Arbeitsausrüstung mit eingezogenem Löffel.

Kapazität basierend auf ISO 7451

Maximales Materialschüttgewicht:

- 2100 kg/m³ (3500 lb/yd³)
- ⊙ 1800 kg/m³ (3000 lb/yd³)
- ⊖ 1500 kg/m³ (2500 lb/yd³)
- 1200 kg/m³ (2000 lb/yd³)
- ◇ 900 kg/m³ (1500 lb/yd³)
- X Nicht empfohlen

Caterpillar empfiehlt die Verwendung geeigneter Arbeitsgeräte, um den Kunden die maximale Produktivität unserer Produkte zu gewährleisten. Die Verwendung von Arbeitsgeräten, einschließlich Löffeln, die außerhalb der Empfehlung und technischen Daten von Caterpillar für Gewicht, Abmessungen, Volumenstrom, Druck usw. liegen, können zu einer suboptimalen Leistung führen, u. a. bei der Produktion, Standsicherheit, Zuverlässigkeit und Langlebigkeit von Bauteilen. Nicht bestimmungsgemäße Verwendung eines Arbeitsgeräts führt zum Ausbogen, Ausbrechen, Verdrehen und verkürzt die Lebensdauer von Ausleger und Stiel.

Hydraulikbagger 352 mit geradem Ausleger Technische Daten

Anbaugeräteleitfaden – Europa

In manchen Regionen sind nicht alle Anbaugeräte erhältlich. Weitere Informationen zu den in Ihrer Region verfügbaren Konfigurationen erhalten Sie bei Ihrem Cat-Händler.

Passend
 * Nur vorderer Arbeitsbereich
 Nicht passend
 1800 kg/m³ (3000 lb/yd³)
 1200 kg/m³ (2000 lb/yd³)

ANBAUGERÄTE MIT BOLZENBEFESTIGUNG

Laufwerk		L-VG	
Kontergewicht		12,0 t (26.460 lb)	
Auslegerausführung		Gerade	
Stiellänge		3,35 m (11'0")	3,9 m (12'10")
Hydraulikhämmer	H160 S	✓	✓
	H180 GC S	✓	✓
	H180 S	✓	✓
	H190 S	✓	✓
Universalscheren	MP345 Betonschneidebacken	✓	✓
	MP345 Abbruchbacken	✓	✓
	MP345 Pulverisierermaul	✓	✓
	MP345 Scherbacken	✓	✓
	MP345 Betonschneidebacken – flache Oberseite	✓	✓
	MP345 Abbruchbacken-Flache Oberseite	✓	✓
	MP345 Pulverisierermaul-Flache Oberseite	✓	✓
	MP345 Scherbacken – flache Oberseite	✓	✓
	Betonschneidebacken MP365	✓*	
Scherbacken MP365	✓*		
Abbruch- und Sortiergreifer	G345	✓	✓
Mobile Abbruchschrottscheren	S3050 Flache Oberseite	✓	✓
Mehrschalengreifer	GSH455-1000	●	●
	GSH455-1500	●	●
	GSH455-2000	●	●
	GSH555-1000	●	●
	GSH555-1500	●	●
	GSM-50-1000	●	●
	GSM-50-1250	●	●
	GSM-50-1500	●	●
	GSM-50-2000	○	○
	GSM-60-1250	●	○
	GSM-60-1500	○	○
Zweischalengreifer	CTV30-1700	●	●
	CTV30-1900	●	●
	CTV30-2300	●	○
	CTV30-2700	○	○
	CTV30-2900	○	○
	CTV30-3100	○	

(Fortsetzung nächste Seite)

Hydraulikbagger 352 mit geradem Ausleger Technische Daten

Anbaugeräteleitfaden – Europa (Fortsetzung)

In manchen Regionen sind nicht alle Anbaugeräte erhältlich. Weitere Informationen zu den in Ihrer Region verfügbaren Konfigurationen erhalten Sie bei Ihrem Cat-Händler.

Passend

* Nur vorderer Arbeitsbereich

Nicht passend

ANBAUGERÄTE FÜR CAT-SCHNELLWECHSLER MIT BOLZENGREIFER

Laufwerk		L-VG	
Kontergewicht		12,0 t (26.460 lb)	
Auslegerausführung		Gerade	
Stiellänge		3,35 m (11'0")	3,9 m (12'10")
Hydraulikhämmer	H160 S	✓	✓
	H180 GC S	✓	✓
	H180 S	✓	✓
	H190 S	✓*	
Universalscheren	MP345 Betonschneidebacken	✓	✓
	MP345 Abbruchbacken	✓	✓*
	MP345 Pulverisierermaul	✓	✓*
	MP345 Scherbacken	✓	✓
	MP345 Betonschneidebacken – flache Oberseite	✓	✓*
	MP345 Abbruchbacken-Flache Oberseite	✓*	
	MP345 Pulverisierermaul-Flache Oberseite	✓*	
	MP345 Scherbacken – flache Oberseite	✓	✓*
Abbruch- und Sortiergreifer	G345	✓	✓

SPEZIELLER SCHNELLWECHSLER CW-55 ANBAUGERÄTE

Laufwerk		L-VG	
Kontergewicht		12,0 t (26.460 lb)	
Auslegerausführung		Gerade	
Stiellänge		3,35 m (11'0")	3,9 m (12'10")
Hydraulikhämmer	H160 S	✓	✓
	H180 GC S	✓	✓
	H180 S	✓	✓
	H190 S	✓	✓*
Universalscheren	MP345 Betonschneidebacken	✓	✓
	MP345 Abbruchbacken	✓	✓*
	MP345 Pulverisierermaul	✓	✓*
	MP345 Scherbacken	✓	✓
	MP345 Betonschneidebacken – flache Oberseite	✓	✓*
	MP345 Abbruchbacken-Flache Oberseite	✓*	
	MP345 Pulverisierermaul-Flache Oberseite	✓*	
	MP345 Scherbacken – flache Oberseite	✓	✓*
Abbruch- und Sortiergreifer	G345	✓	✓

AM AUSLEGER MONTIERTE ANBAUGERÄTE

Laufwerk		L-VG	
Kontergewicht		12,0 t (26.460 lb)	
Auslegerausführung		Gerade	
Mobile Abbruchschrottscheren	S2090	✓	
	S3070 Flache Oberseite	✓	
	S3090 Flache Oberseite	✓	

Hydraulikbagger 352 mit geradem Ausleger Technische Daten

Anbaugeräteleitfaden – Nordamerika

In manchen Regionen sind nicht alle Anbaugeräte erhältlich. Weitere Informationen zu den in Ihrer Region verfügbaren Konfigurationen erhalten Sie bei Ihrem Cat-Händler.

Passend
 * Nur vorderer Arbeitsbereich
 Nicht passend
 1800 kg/m³ (3000 lb/yd³)
 1200 kg/m³ (2000 lb/yd³)

ANBAUGERÄTE MIT BOLZENBEFESTIGUNG

Laufwerk		I		L-VG	
		12,0 t (26.460 lb)		12,0 t (26.460 lb)	
Kontergewicht		Gerade		Gerade	
Auslegerausführung		Gerade		Gerade	
Stiellänge		3,35 m (11'0")	3,9 m (12'10")	3,35 m (11'0")	3,9 m (12'10")
Hydraulikhämmer	H160 S	✓	✓	✓	✓
	H180 GC	✓	✓	✓	✓
	H180 GC S	✓	✓	✓	✓
	H180 S	✓	✓	✓	✓
	H190 S	✓	✓*	✓	✓
Universalscheren	MP345 Betonschneidebacken	✓	✓	✓	✓
	MP345 Abbruchbacken	✓	✓	✓	✓
	MP345 Pulverisierermaul	✓	✓	✓	✓
	MP345 Scherbacken	✓	✓	✓	✓
	MP345 Betonschneidebacken – flache Oberseite	✓	✓	✓	✓
	MP345 Abbruchbacken-Flache Oberseite	✓	✓*	✓	✓
	MP345 Pulverisierermaul-Flache Oberseite	✓	✓*	✓	✓
	MP345 Scherbacken – flache Oberseite	✓	✓	✓	✓
	Betonschneidebacken MP365			✓*	
	Scherbacken MP365			✓*	
Abbruch- und Sortiergreifer	G345	✓	✓	✓	✓
Mobile Abbruchschrottscheren	S3050 Flache Oberseite	✓	✓*	✓	✓
Mehrschalengreifer	GSH455-1000	●	●	●	●
	GSH455-1500	●	●	●	●
	GSH455-2000	○	○	●	●
	GSH555-1000	●	●	●	●
	GSH555-1500	●	○	●	●
Zweischalengreifer	CTV30-1900	●	○	●	●
	CTV30-2300	○	○	○	○
	CTV30-2500	○		○	○
	CTV30-2700			○	○

(Fortsetzung nächste Seite)

Hydraulikbagger 352 mit geradem Ausleger Technische Daten

Anbaugeräteleitfaden – Nordamerika (Fortsetzung)

In manchen Regionen sind nicht alle Anbaugeräte erhältlich. Weitere Informationen zu den in Ihrer Region verfügbaren Konfigurationen erhalten Sie bei Ihrem Cat-Händler.

Passend

* Nur vorderer Arbeitsbereich

Nicht passend

ANBAUGERÄTE FÜR CAT-SCHNELLWECHSLER MIT BOLZENGREIFER

Laufwerk		I		L-VG	
Kontergewicht		12,0 t (26.460 lb)		12,0 t (26.460 lb)	
Auslegerausführung		Gerade		Gerade	
Stiellänge		3,35 m (11'0")	3,9 m (12'10")	3,35 m (11'0")	3,9 m (12'10")
Hydraulikhämmer	H160 S	✓	✓	✓	✓
	H180 GC	✓	✓*	✓	✓
	H180 GC S	✓	✓	✓	✓
	H180 S	✓	✓*	✓	✓
	H190 S			✓*	
Universalscheren	MP345 Betonschneidebacken	✓*		✓	✓
	MP345 Abbruchbacken			✓	✓*
	MP345 Pulverisierermaul			✓	✓*
	MP345 Scherbacken	✓*		✓	✓
	MP345 Betonschneidebacken – flache Oberseite			✓	✓*
	MP345 Abbruchbacken-Flache Oberseite			✓*	
	MP345 Pulverisierermaul-Flache Oberseite			✓*	
	MP345 Scherbacken – flache Oberseite			✓	✓*
Abbruch- und Sortiergreifer	G345	✓	✓	✓	✓

AM AUSLEGER MONTIERTE ANBAUGERÄTE

Laufwerk		I		L-VG	
Kontergewicht		12,0 t (26.460 lb)		12,0 t (26.460 lb)	
Auslegerausführung		Gerade		Gerade	
Mobile Abbruchschrottscheren	S2090		✓		✓
	S3070 Flache Oberseite		✓		✓
	S3090 Flache Oberseite		✓		✓

Standard- und Sonderausrüstung 352 mit geradem Ausleger

Standard- und Sonderausrüstung

Die Standard- und Sonderausrüstung kann variieren. Für genaue Informationen wenden Sie sich bitte an Ihren Cat-Händler.

	Standard	Optional		Standard	Optional
AUSLEGER, STIELE UND UMLENKMECHANISMUS			CAT-TECHNOLOGIE		
Gerader Ausleger 7,8 m (25'6")	✓		Cat Product Link™	✓	
Standardstiel 3,35 m (11'0")		✓	Software-Updates per Fernzugriff	✓	
Standardstiel 3,9 m (12'10")		✓	Fehlersuche per Fernzugriff	✓	
TB-Löffel-Umlenkmechanismus		✓	Cat Grade mit 2D	✓	
FAHRERKABINE			Cat Payload:	✓	
Hochauflösender 254-mm-LCD-Touchscreen-Monitor (10")	✓		– statisches Gewicht		
Zweistufen-Klimaautomatik	✓		– halbautomatische Kalibrierung		
Dreh-/Auswahlknopf und Direkttasten zur Monitorsteuerung	✓		– Nutzlast-/Taktinformationen		
Schlüssellose Starttasten-Motorsteuerung	✓		– USB-Berichtfunktion		
Höhenverstellbare Konsole	✓		2D E-Fence (Begrenzung des Schwenkbereichs):	✓	
Hochklappbare Seitenkonsole links	✓		– E-Ceiling (Höhenbegrenzung)		
Beheizbarer, luftgefederter Sitz	✓		– E-Floor		
Sicherheitsgurt, 51 mm (2")	✓		– E-Swing		
Im Monitor integriertes Bluetooth®-Radio mit USB/AUX-Anschlüssen ¹	✓		– E-Wall		
Im Monitor integriertes Bluetooth-Radio mit USB/AUX-Anschlüssen/DAB ²	✓		– E-Cab Avoidance		
12-V-DC-Steckdosen	✓		Hubunterstützung	✓	
Dokumentenaufbewahrung	✓		Hammer-Abschaltautomatik	✓	
Stauraum unter dem Dach und hinten, mit Netzen	✓		Erkennung von Arbeitswerkzeugen	✓	
Getränkehalter	✓		Verfolgung von Arbeitswerkzeugen ⁵	✓	
Zweiteilige Frontscheibe, öffnend	✓		ELEKTRISCHE ANLAGE		
Notausstieg (Heckscheibe)	✓		Wartungsfreie Batterien (1000 CCA) (×4)	✓	
Radialscheibenwischer mit Waschanlage	✓		Zentraler Haupttrennschalter	✓	
Dachfenster mit Luke aus Polycarbonat, öffnend	✓		Chassis- und Ausleger-LED-Außenbeleuchtung	✓	
LED-Deckenleuchte	✓		Premium-Umgebungsarbeitsscheinwerfer	✓	
Einstiegsbeleuchtung am Boden	✓		MOTOR		
Sonnenrollo für Dachfenster	✓		115-A-Drehstromgenerator	✓	
Sonnenrollo vorn	✓		Drei wählbare Modi: Power, Smart, Eco	✓	
Sonnenrollo hinten	✓		Motordrehzahlautomatik	✓	
Waschbare Bodenmatte	✓		Hochleistungskühlsystem bis zu 52°C (126°F)	✓	
Rundumleuchten-Vorrüstung	✓		Hydraulischer Umkehrlüfter	✓	
Cat-Joystick-Lenkung	✓		Kaltstartfähigkeit bis -18 °C (-0 °F)	✓	
Hilfsrelais	✓		Kaltstartfähigkeit bis -32 °C (-25 °F)		✓
			Luftfilter mit zwei Einsätzen und integriertem Vorreiniger	✓	
			Zweistufiger Hauptfilter mit vier Mikron	✓	
			Ansaugluftvorwärmer	✓	
			Motorölsensor		✓
			10-Mikron-Hauptfilter mit Wasserabscheider	✓	
			Elektrische Kraftstoffentlüftungspumpe	✓	
			Sicherer Start mit Pin-Code	✓	
			Fernsteuerungssperre	✓	

¹Nur Nordamerika

²Nur Europa

³In Europa optional erhältlich

⁴In Nordamerika optional erhältlich

⁵Erfordert den Anbaugerätefinder PL161 am Anbaugerät und einen Bluetooth-Empfänger an der Maschine.

(Fortsetzung nächste Seite)

Standard- und Sonderausrüstung 352 mit geradem Ausleger

Standard- und Sonderausrüstung (Fortsetzung)

Die Standard- und Sonderausrüstung kann variieren. Für genaue Informationen wenden Sie sich bitte an Ihren Cat-Händler.

Standard		Optional	Standard		Optional
HYDRAULIKSYSTEM			SERVICE UND WARTUNG		
Ausleger- und Stielkreise mit Energieverwertung	✓		Integriertes Fahrzeugzustandsverwaltungssystem		✓
Elektronisches Hauptsteuerventil	✓		Gruppierte Motoröl- und Kraftstofffilter	✓	
Turbo-Füllautomatik	✓		Probenzapfventile für planmäßige Öluntersuchung (S·O·S SM)	✓	
Auto Heavy Lift	✓		Für QuickEvac TM -Wartung geeignet	✓	
Automatisches Aufwärmen des Hydrauliköls	✓		Elektrische Betankungspumpe mit Abschaltautomatik ²	✓	
Für Biohydrauliköl geeignet	✓		LAUFWERK UND AUFBAU		
Feinschwenkfunktion	✓		Unterwagen ohne Spurverstellung ¹		✓
Automatische Drehwerk-Feststellbremse	✓		Unterwagen mit Spurverstellung ⁴	✓	
Hochleistungs-Rücklaufilter für Hydrauliköl	✓		Zugöse am Grundrahmen	✓	
Zwei Fahrstufen	✓		Kettenführungs- und -schutzplatten über gesamte Länge	✓	
Kombinierter Zweiwege-Hydraulikkreis	✓		HD-Unterbodenschutz	✓	
Mitteldruckzusatzkreis	✓		HD-Fahrmotorabdeckung	✓	
Schnellwechsler-Hydraulikkreis für Cat-Bolzengreifer ¹	✓		Fettgeschmierte Laufwerkskette	✓	
Schnellwechslerkreis für speziellen CW-Schnellwechsler ²	✓		Abnehmbares Kontergewicht 11,35 t (25.020 lb)		✓
SICHERHEIT			Kontergewicht 12,0 t (26.460 lb)		✓
Caterpillar-Einschlüssel-Sicherheitsschließsystem	✓		Dreistegbodenplatten 600 mm (24")		✓
Abschließbares Werkzeug-/Staufach außen	✓		Dreistegbodenplatten 750mm		✓
Abschließbare Tür, Kraftstoff- und Hydrauliktankschlösser	✓		Dreistegbodenplatten 900 mm (35")		✓
Abschließbarer Kraftstoffablassraum	✓				
Wartungsplattform mit rutschhemmendem Trittlech und versenkten Schrauben	✓				
Handlauf und Handgriff rechts	✓				
Signal-/Warnhorn	✓				
Fahralarm ³	✓				
Schwenkalarm		✓			
Bluetooth-Empfänger	✓				
Zusätzlicher Motorabstellschalter auf Bodenebene	✓				
Möglichkeit für Auslegerrohrbruchsicherung	✓				
Möglichkeit für Stielrohrbruchsicherung	✓				
Heck- und Seitenkamera rechts	✓				
360°-Sicht		✓			
Steinschlagschutz	✓				

¹Nur Nordamerika

²Nur Europa

³In Europa optional erhältlich

⁴In Nordamerika optional erhältlich

⁵Erfordert den Anbaugerätefinder PL161 am Anbaugerät und einen Bluetooth-Empfänger an der Maschine.

Vom Händler montierte Kits und Anbaugeräte

Anbaugeräte können unterschiedlich sein. Für genaue Informationen wenden Sie sich bitte an Ihren Cat-Händler.

FAHRERKABINE

- Linkes/rechtes elektrisches Pedal für Arbeitsgerätesteuerung
- Horizontale Schieber-Joysticks
- Kanalvorrichtung für Advanced Cabin Filtration (ACF)

SICHERHEIT

- Bluetooth-Schlüsselfernbedienung
- Sicherheitsgurt, 75 mm (3")
- Fernsteuerungssystem mit LOS (Line-of-Sight) oder NLOS (Non-Line-of-Sight)

Umwelterklärung für 352 mit geradem Ausleger

Die folgenden Angaben gelten für die Maschine zum Zeitpunkt der Endfertigung in der Verkaufsversion, die für die von diesem Dokument abgedeckten Regionen gedacht ist. Der Inhalt dieser Erklärung ist zum Ausgabezeitpunkt gültig. Allerdings können Inhalte, die sich auf Maschinenfunktionen und technische Daten beziehen ohne Vorankündigung geändert werden. Weitere Informationen sind im Betriebs- und Wartungshandbuch der Maschine zu finden.

Weitere Informationen zu laufenden Nachhaltigkeitsmaßnahmen und deren Fortschritt finden Sie auf unserer dafür eingerichteten Webseite <https://www.caterpillar.com/de/company/sustainability>.

Motor

- Der Cat®-Motor C13B erfüllt die Emissionsnormen EPA Tier 4 Final (USA) und Stufe V (EU).
- Cat-Dieselmotoren müssen mit Dieselmotoren mit extrem niedrigem Schwefelgehalt (ULSD, Ultra Low Sulfur Diesel) mit höchstens 15 ppm Schwefel oder einer Mischung aus ULSD und folgenden Kraftstoffen mit geringerem Schwefelgehalt betrieben werden (Maximalangaben folgen):
 - ✓ 20 % Biodiesel FAME (Fatty Acid Methyl Ester, Fettsäure-Methylester)*
 - ✓ 100% "Renewable Diesel", HVO (Hydrotreated Vegetable Oil, hydriertes Pflanzenöl) und GTL-Kraftstoffe (Gas-to-Liquid, Kraftstoff aus Erdgas)

Beachten Sie die Richtlinien zur erfolgreichen Anwendung. Wenden Sie sich an Ihren Cat-Händler oder lesen Sie "Caterpillar Machine Fluids Recommendations" (SEBU6250), um weitere Informationen zu erhalten.

* Motoren ohne Ausstattung zur Nachbehandlung können höhere Beimischungen verwenden, d. h. bis zu 100 % Biodiesel (wenden Sie sich bei Verwendung von Beimischungen mit mehr als 20 % Biodiesel an Ihren Cat-Händler).

Klimaanlagensystem

- Das Klimaanlagensystem dieser Maschine enthält das fluorierte Treibhausgas R134a als Kältemittel (Erderwärmungspotenzial = 1430). In der Anlage befindet sich 1,0 kg (2,2 lb) Kältemittel, was einer CO₂-Produktion von 1,430 metrischen Tonnen (1,576 US-Tonnen) entspricht.

Lack

- Soweit bekannt enthält der Lack eine höchstzulässige Konzentration der folgenden Schwermetalle (gemessen in ppm):
 - Barium < 0,01 %
 - Cadmium < 0,01 %
 - Chrom < 0,01 %
 - Blei < 0,01 %

Geräuschpegel

ISO 6395 (extern) – 108 dB(A)

ISO 6396 (in der Fahrerkabine) – 73 dB(A)

- Bei längerem Betrieb der Maschine ohne Fahrerkabine, mit nicht ordnungsgemäß gewarteter Fahrerkabine oder mit geöffneten Türen/Fenstern bzw. in lauter Umgebung ist möglicherweise ein Gehörschutz erforderlich.

Öle und Betriebsflüssigkeiten

- Caterpillar führt die Werksbefüllung mit Ethylenglykol-Kühlmitteln durch. Cat-Dieselmotoren-Frostschutz-/Kühlmittel (DEAC) und Cat-Langzeitkühlmittel (ELC) können recycelt werden. Weitere Informationen erhalten Sie von Ihrem Cat-Händler.
- Cat Bio HYDO™ Advanced ist ein biologisch abbaubares Hydrauliköl und mit dem EU-Umweltzeichen zertifiziert.
- Vermutlich existieren weitere Flüssigkeiten. Sämtliche Flüssigkeitsempfehlungen und die Wartungsintervalle finden Sie im Betriebs- und Wartungshandbuch oder im Anwendungs- und Einbauleitfaden.

Funktionen und Technologie

- Die folgenden Funktionen und Technologieoptionen können eventuell zur Senkung von Kraftstoffverbrauch bzw. Kohlenstoffemissionen beitragen. Die verfügbaren Funktionen können variieren. Für genaue Informationen wenden Sie sich bitte an Ihren Cat-Händler.
 - Im Smart-Modus wird die Maschinenleistung automatisch an den Bedarf der Grabarbeit angepasst.
 - Im Eco-Modus wird der Kraftstoffverbrauch in leichten Einsätzen minimiert.
 - Standard-Cat-Technologien verbessern die Bedienereffizienz um bis zu 45 %
 - Der neue Hydrauliklüfter mit hohem Wirkungsgrad kühlt den Motor bei Bedarf und reduziert so den Kraftstoffverbrauch
 - Geringere Kosten dank längerer Wartungsintervalle

Recycling

- Die in der Maschine verbauten Materialien machen etwa folgende Gewichtsanteile aus. Aufgrund unterschiedlicher Produktkonfigurationen können die genauen Werte von den Tabellenangaben abweichen.

Materialtyp	Gewichtsanteil
Stahl	83,09 %
Eisen	8,97 %
Nichteisenmetall	1,66 %
Mischmetall	0,04 %
Mischmetall und Nichtmetall	0,72 %
Kunststoff	0,62 %
Gummi	0,16 %
Gemischte Nichtmetalle	0,13 %
Flüssigkeit	2,97 %
Sonstiges	1,64 %
Nicht kategorisiert	0,00 %
Gesamt	100 %

- Eine Maschine mit einer höheren Rate der Recyclingfähigkeit führt zu einer effizienteren Nutzung wertvoller natürlicher Rohstoffe und einem höheren Schrottwert am Ende der Nutzungsdauer des Produkts. Gemäß ISO16714 (Erdbaumaschinen- Recyclingfähigkeit und Werterhaltung- Terminologie und Kalkulationsmethoden) ist die Rate der Recyclingfähigkeit der Anteil der Masse (Massenanteil in Prozent) der neuen Maschine, der potenziell recycelt, wiederverwendet oder beides werden kann.

Alle Teile in der Stückliste werden zuerst nach dem Komponententyp bewertet (basierend auf der Komponentenliste gemäß ISO 16714 und Japan CEMA (Construction Equipment Manufacturers Association)). Die restlichen Teile werden aufgrund des Materialtyps hinsichtlich der Recyclingfähigkeit bewertet.

Aufgrund unterschiedlicher Produktkonfigurationen kann der genaue Wert von der Tabellenangabe abweichen.

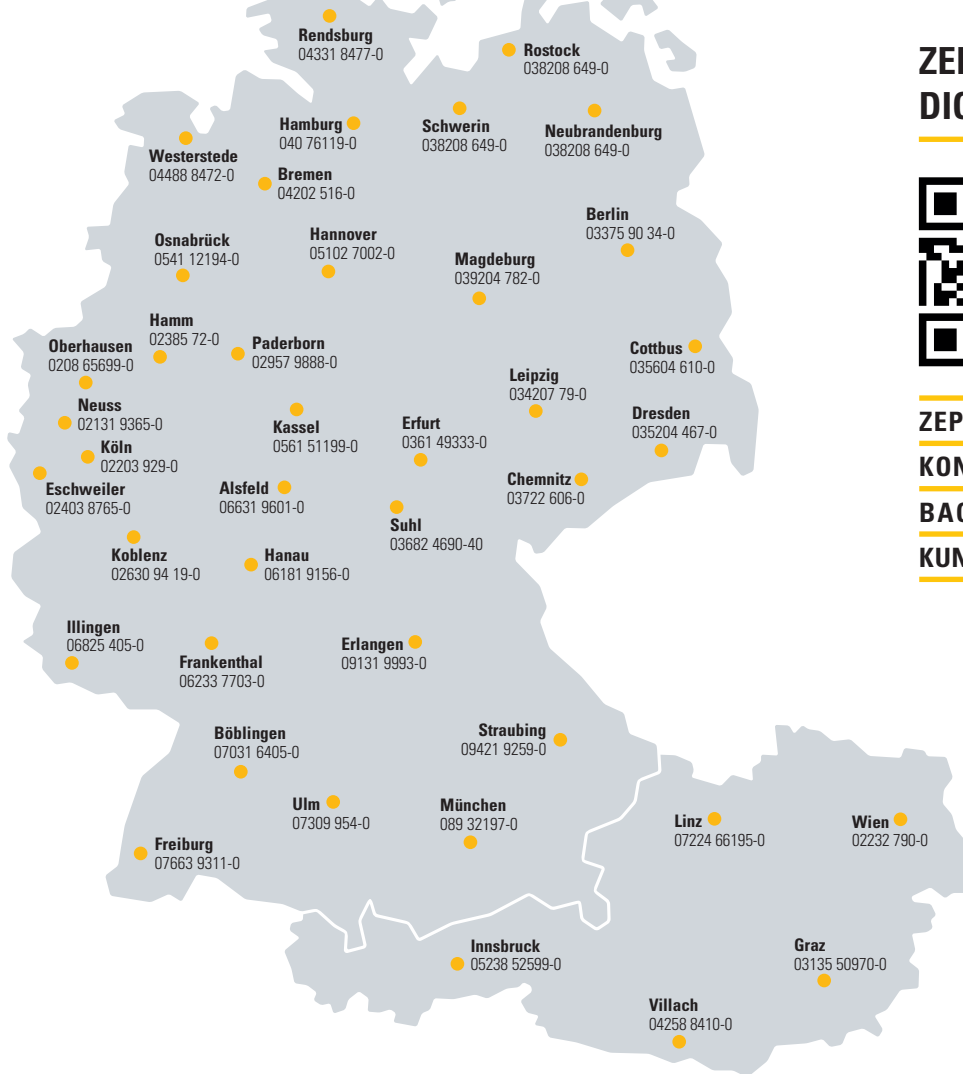
Recyclingfähigkeit: 98 %

ZEPPELIN

ZEPPELIN – GANZ IN IHRER NÄHE

ZEPPELIN IN IHRER NÄHE

Mit unseren rund 40 Niederlassungen in Deutschland und Österreich sind wir immer in der Nähe Ihres Standortes oder Ihrer Baustelle. Der Zeppelin Service steht Ihnen rund um die Uhr zur Verfügung. Wir liefern 98 % aller Ersatzteile innerhalb von 24 Stunden.



ZEPPELIN DIGITAL



ZEPPELIN SHOP
KONFIGURATOR
BAGGERBÖRSE
KUNDENPORTAL



Günstige Finanzierungen für alle unsere Maschinen über unseren Partner Cat Financial.
Schnell. Einfach. Flexibel. Individuell.

Zeppelin Baumaschinen GmbH
 Graf-Zeppelin-Platz 1 · 85748 Garching bei München
 Tel. 089 32000-0 · zeppelin-cat@zeppelin.com
zeppelin-cat.de

Zeppelin Österreich GmbH
 Zeppelinstraße 2 · 2401 Fischamend bei Wien
 Tel. 02232 790-0 · info.at@zeppelin.com
zeppelin-cat.at

Nähere Informationen zu Cat-Produkten, Serviceleistungen der Händler und Industrielösungen finden Sie auf unserer Website www.cat.com.

© 2023 Caterpillar
 Alle Rechte vorbehalten.

Materialien und Spezifikationen können ohne Vorankündigung geändert werden. Abgebildete Maschinen können Sonderausrüstung aufweisen. Ihr Cat-Händler informiert Sie gern über lieferbare Ausrüstungsoptionen.

CAT, CATERPILLAR, LET'S DO THE WORK, die entsprechenden Logos, "Caterpillar Corporate Yellow", die Handelszeichen "Power Edge" und Cat "Modern Hex" sowie die hierin verwendeten Unternehmens- und Produktidentitäten sind Markenzeichen von Caterpillar Inc. und dürfen nicht ohne Genehmigung verwendet werden.

AGXQ3539 (02-2023)
 Baunummer: 08A
 (N Am, Europe)

