

**Cat D6NMP**

Serien-Nr.: MG502088



**Zeppelin Baumaschinen**  
**Zeppelin Baumaschinen GmbH Niederlassung**  
**Illingen**  
Zeppelinstr. 2  
66557 Illingen  
Germany  
<https://www.zeppelin-cat.de/>

Andrej Kraus  
Telefon: +49 682540513  
Mobil: +49 1718091376  
[andrej.kraus@zeppelin.com](mailto:andrej.kraus@zeppelin.com)

<b>Hersteller</b>	<b>Cat</b>
<b>Kategorie</b>	<b>Dozer</b>
<b>Baujahr</b>	<b>2019</b>
<b>Betr.-Std.</b>	<b>6.400</b>
Laufwerk	Moorlaufwerk LGP
Schildart	PAT-Schild (6 Wege)
Zustand Schild	90 %
Ripper	3 Zahn Aufreißer
Zustand Ripper	60 %
Bodenplatten Zustand	60 %
Laufwerk Turase	60 %
Laufwerk Leiträder hinter	60 %
Laufwerk Leiträder vorn	60 %
Laufwerk Laufrollen	60 %
Laufwerk Kettenglieder	60 %
Laufwerk Kettenbuchsen	60 %
Laufwerk Stützrollen	60 %
Größenklasse	3,7 cbm
Einsatzgewicht	18,2 t
Motorleistung	111 kW (152 PS)

**Nettopreis**  
**Lieferbedingungen**

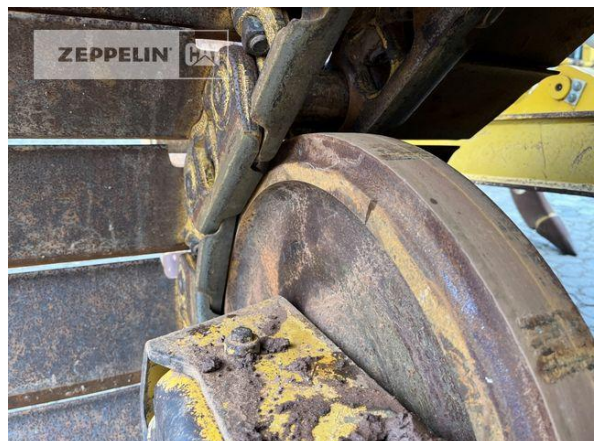
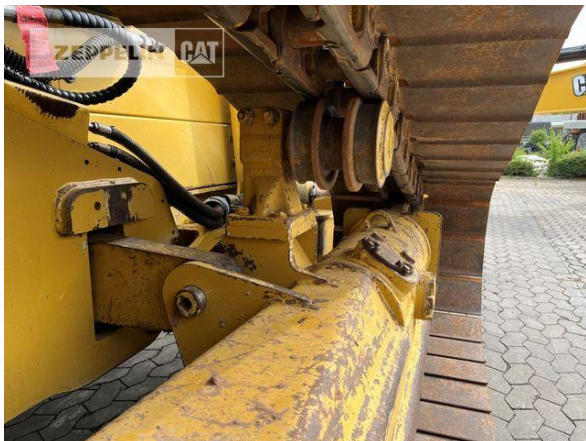
**Preis auf Anfrage**  
**FCA Zeppelin Niederlassung Illingen**

Dieses Angebot ist freibleibend. Grundlage dafür sind unsere Allgemeinen Verkaufs- und Lieferbedingungen. Technisch bedingte Änderungen an Geräten und Zubehör sind jederzeit möglich. Irrtümer, Änderungen und Zwischenverkauf vorbehalten. Alle Preise verstehen sich zzgl. gesetzlicher MwSt.

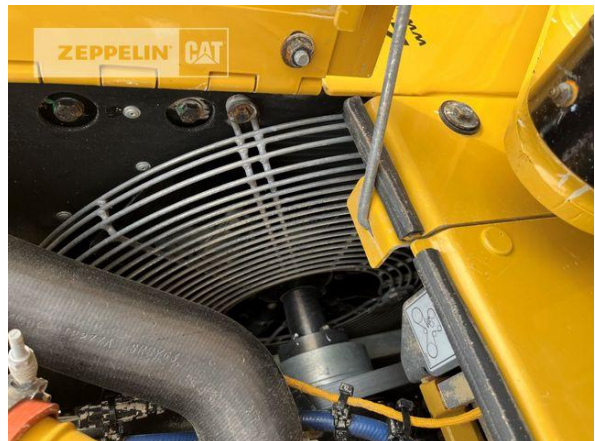
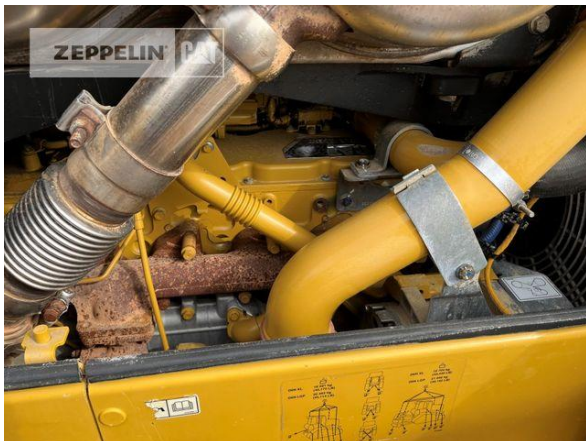
**Cat D6NMP**  
Serien-Nr.: MG502088



**Cat D6NMP**  
Serien-Nr.: MG502088



**Cat D6NMP**  
Serien-Nr.: MG502088



**Cat D6NMP**  
Serien-Nr.: MG502088



**Cat D6NMP**  
Serien-Nr.: MG502088

