

Cat 336-07A
 Serien-Nr.: JHD00346



Zeppelin Baumaschinen
Zeppelin Baumaschinen GmbH Niederlassung
Cottbus
 Zeppelinstrasse 2
 03099 Kolkwitz-Krieschow
 Germany
<https://www.zeppelin-cat.de/>

René Hirschmann
 Telefon: +49 3375903412
 Fax: +49 3375903450
 Mobil: +49 1733909955
rene.hirschmann@zeppelin.com

Christian Reinert
 Telefon: +49 3375903411
 Mobil: +49 1756169727
Christian.Reinert@zeppelin.com

Hersteller	Cat
Kategorie	Kettenbagger
Baujahr	2019
Betr.-Std.	5.210

Ausleger	Monoausleger
Stiel Art	Standardstiel
Stiellänge	3.200 mm
Löffel Art	Universaltieföffel
Inhalt Löffel	2.120 LTR
Schnittbreite	1.650 mm
Zustand Löffel	60 %
Greiferleitung	Ja
Zusatzhydraulik	Kombihydraulik
Bodenplattenbreite	600 mm
Bodenplatten Zustand	80 %
Laufwerk Turase	80 %
Laufwerk Leiträder	80 %
Laufwerk Laufrollen	70 %
Laufwerk Kettenglieder	80 %
Laufwerk Kettenbuchsen	80 %
Laufwerk Stützrollen	70 %
Schnellwechsler	Schnellwechsler hydraulisch
Schnellwechsler Typ	OilQuick OQ80
Zentralschmieranlage	Ja
Rückfahrkamera	Ja
Größenklasse	2,3 cbm
Einsatzgewicht	37,2 t
Motorleistung	231 kW (315 PS)
Klimaanlage	Ja
Ausstattung	4500Bh Inspektion wird durchgeführt inklusive Aufbereitung

ZEPPELIN**Cat 336-07A**

Serien-Nr.: JHD00346

Nettopreis

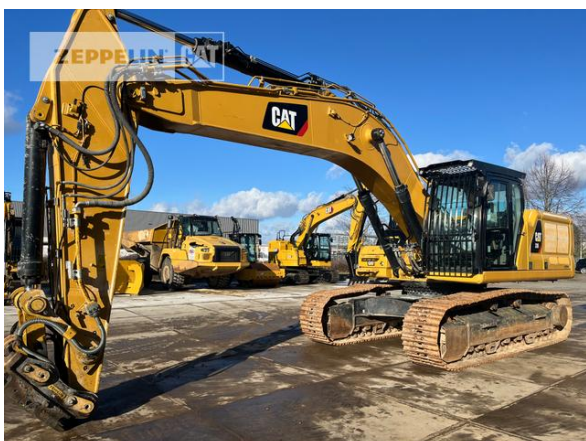
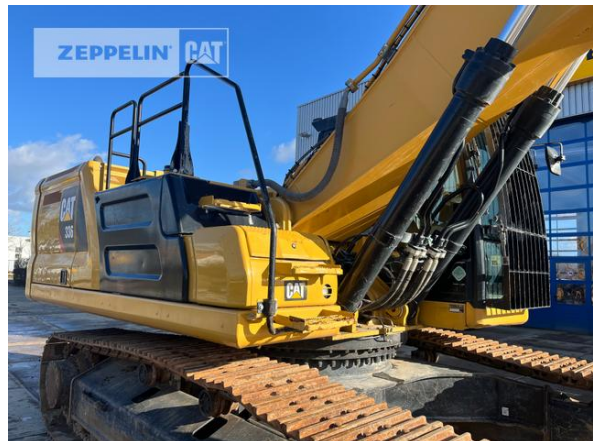
Lieferbedingungen

225.000,00 EUR (zzgl. MwSt.)

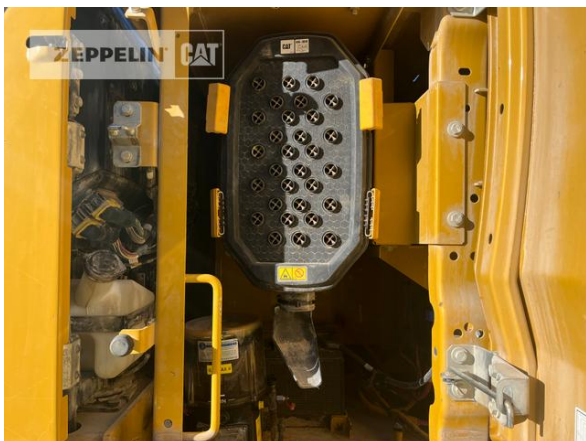
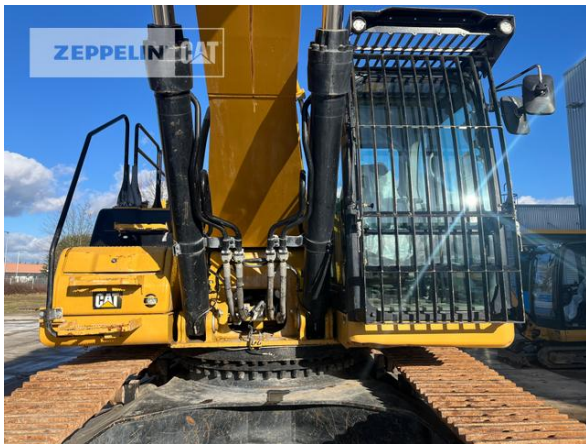
FCA Zeppelin Niederlassung Cottbus

Dieses Angebot ist freibleibend. Grundlage dafür sind unsere Allgemeinen Verkaufs- und Lieferbedingungen. Technisch bedingte Änderungen an Geräten und Zubehör sind jederzeit möglich. Irrtümer, Änderungen und Zwischenverkauf vorbehalten. Alle Preise verstehen sich zzgl. gesetzlicher MwSt.

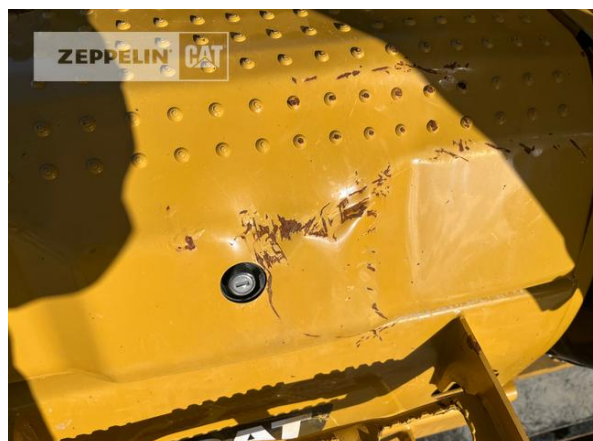
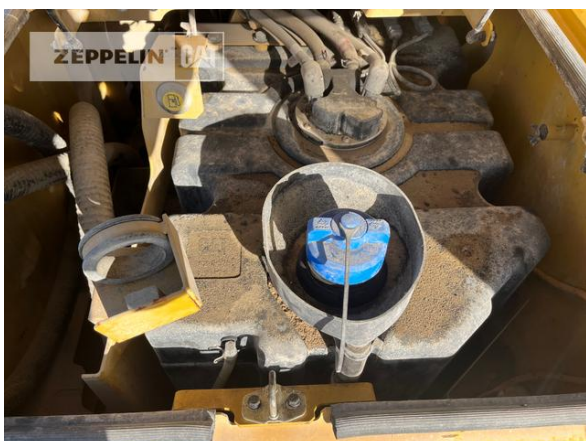
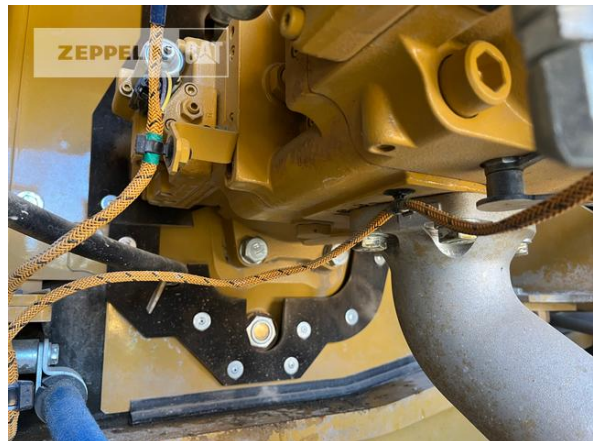
Cat 336-07A
Serien-Nr.: JHD00346



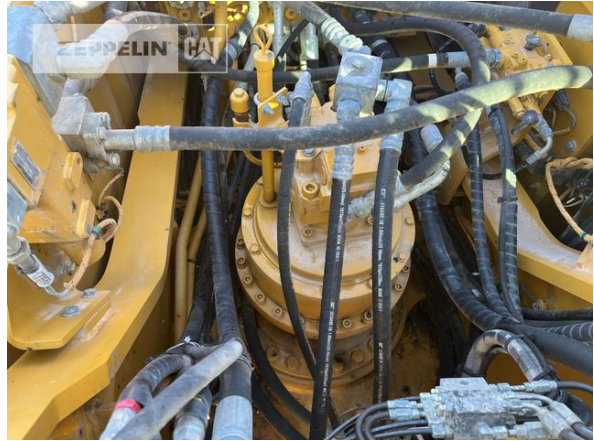
Cat 336-07A
Serien-Nr.: JHD00346



Cat 336-07A
Serien-Nr.: JHD00346



Cat 336-07A
 Serien-Nr.: JHD00346

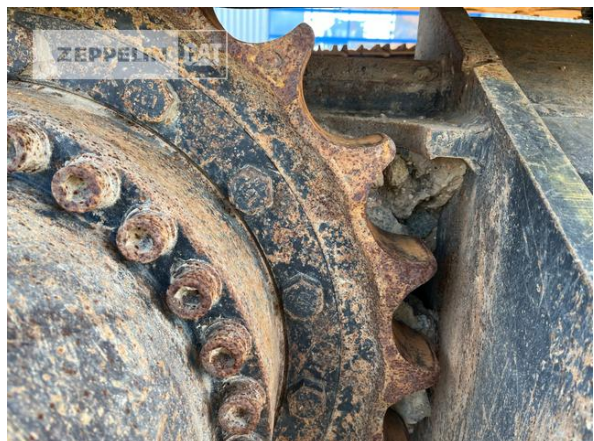
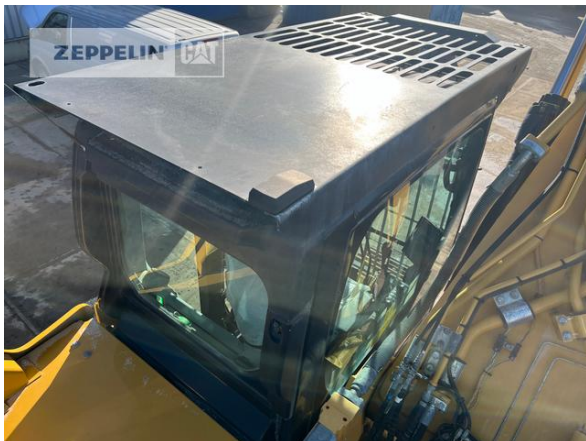


CAT CATERPILLAR INC. EMISSION CONTROL INFORMATION XW601052
 Type: **ME650G SMTA** Engine Model: **59 3B** ISO R: 90006
 The engine complies with EU Directive 2004/104/EC regarding engine emissions.
 The Approval No.: **e0472016/1628/2016/1628/VE/07/9014** Engine Type: **60318**

BY THE ENGINE IS SOLELY FOR EXPORT AND IS THE RESERVE EXEMPT UNDER 40 CFR 106.71 FROM U.S. EMISSION STANDARDS AND RELATED REQUIREMENTS. THE OWNER, WHEN USED IN ANY OTHER APPLICATION, THE ENGINE IS SUBJECT TO ALL APPLICABLE EMISSIONS REGULATIONS AND REQUIREMENTS. 此引擎係專為出口用途，根據美國聯邦法規 40 CFR 106.71 免於美國排放標準及相關要求。當此引擎用於任何其他用途時，該引擎將受所有適用的排放法規及要求的管轄。對於有關排放標準及相關要求的詳細信息，請聯繫 Engine_Cat@emissions.com

Year of Manufacture: **10 / 2019** Performance PE1 PE1 Q UK

Cat 336-07A
Serien-Nr.: JHD00346



Cat 336-07A
Serien-Nr.: JHD00346



Cat 336-07A
Serien-Nr.: JHD00346



Cat 336-07A
Serien-Nr.: JHD00346

