



M317

Mobilbagger

Technische Daten

Ausstattungen und Funktionen können je nach Region variieren. Bitte wenden Sie sich bezüglich der Verfügbarkeit in Ihrer Region an Ihren Cat®-Händler.

Inhaltsverzeichnis

Spezifikationen	2
Motor	2
Getriebe	2
Füllmengen	2
Schwenkmechanismus	2
Fahrwerk	2
Betriebsgewichte	2
Wichtige Komponentengewichte	3
Hydrauliksystem	3
Reifen	3
Planierschild	4
Emissionen und Sicherheit	4
Normen	4
Schallpegel	4
Klimaanlage	4
Abmessungen	5
Fahrwerkabmessungen	6
Arbeitsbereiche	7
Hebekapazitäten – Verstellausleger	8
Löffel-Spezifikationen und Kompatibilität	12
Angebotsleitfaden für Anbaugeräte	16
Standard- und Sonderausrüstung	23
Händlermontierte Kits und Anbaugeräte	25
Kabinenoptionen	26

M317 Mobilbagger Spezifikationen

Motor

Motormodell	Cat® C4.4	
Motorleistung		
ISO 14396:2002	112,0 kW	150 hp
ISO 14396 (DIN)	152 mhp (PS)	
Maximale Nettoleistung		
ISO 9249:2007	110 kW	148 hp
ISO 9249 (DIN)	150 mhp (PS)	
Bohrung	105 mm	4,1 in
Hub	127 mm	5,0 in
Hubraum	4,4 l	268,5 in ³
Anzahl der Zylinder	4	

- Erfüllt die Emissionsnormen der Stufe V (EU).
- Die beschriebene Nettoleistung ist die Leistung, die am Schwungrad verfügbar ist, wenn der Motor mit Lüfter, Luftfilter, CEM-Abgas-Nachbehandlung, Drehstromgenerator und einem Kühlerventilator, der auf mittlerer Geschwindigkeit läuft, ausgestattet ist.
- Empfohlen für den Einsatz bis zu einer Höhe von 3.000 m (9.843 ft) mit Motordrosselung über 3.000 m (9.843 ft).
- Nenndrehzahl 2.200 U/min.

Getriebe

Vorwärts/Rückwärts		
1. Gang	10 km/h	6,2 mph
2. Gang	35 km/h	21,7 mph
Kriechgang		
1. Gang	5,5 km/h	3,4 mph
2. Gang	15 km/h	9,3 mph
Zugkraft	104 kN	23.380 lbf
Max. Steigfähigkeit bei (19.000 kg/41.850 lb)	65 %	

Füllmengen

Kraftstofftank (Gesamtkapazität)	290 l	76,6 gal
DEF-Tank/AdBlue	20 l	5,3 gal
Kühlsystem	35 l	9,2 gal
Motoröl	13 l	3,4 gal
Hydrauliktank	120 l	31,7 gal
Hydrauliksystem (inkl. Tank)	280 l	74 gal
Hinterachsengehäuse (Differential)	14 l	3,7 gal
Vordere Lenkantriebsachse (Differential)	10,5 l	2,8 gal
Seitenantrieb (jeweils)	2,5 l	0,7 gal
Lastschaltgetriebe	2,5 l	0,7 gal

Schwenkmechanismus

Max. Schwenkgeschwindigkeit	9,4 U/min	
Maximales Schwenk-Drehmoment	42,0 kN·m	31.080 lbf·ft
Maximale Anhänger­masse	8.000 kg	17.640 lb

Fahrwerk

Bodenfreiheit	360 mm	14,2 in
Maximaler Lenkwinkel	35°	
Schwingachsenwinkel	± 8,5°	
Kleinster Wendekreis		
Außerhalb der Reifen	6.600 mm	21,6 ft
Außerhalb der Reifen (Plastikkotflügel)	7.900 mm	25,9 ft
Ende des variabel anpassbaren Auslegers	7.100 mm	23,3 ft

Betriebsgewichte*

Minimum	17.350 kg	38.250 lb
Maximum	20.100 kg	44.310 lb
Typische Konfigurationen:		
Verstellausleger**		
Nur hinterer Schild	17.850 kg	39.350 lb
Schild und Abstützpratzen	19.350 kg	42.660 lb
Vordere und hintere Ausleger	19.550 kg	43.100 lb

*Betriebsgewicht umfasst vollen Kraftstofftank, Fahrer, GD-Löffel und pneumatische Zwillingsreifen. Gewicht variiert je nach Konfiguration.

**Typische Konfigurationen umfassen einen 2,5 m (8'2") langen Stiel und ein 4.300 kg (9.460 lb) schweres Kontergewicht.

Wichtige Komponentengewichte

Ausleger (inkl. VA- und Stielzylinder, Bolzen und Standardhydraulikleitungen)		
5,2 m (17'1") Verstellausleger	2.200 kg	4.850 lb
Stiele (inkl. Zylinder, Löffelumlenkung, Bolzen und Standardhydraulikleitungen)		
2,2 m (7'3") Stiel	790 kg	1.740 lb
2,5 m (8'2") Stiel	810 kg	1.790 lb
Kontergewicht		
4.300 kg (9.460 kg) Kontergewicht	4.300 kg	9.460 lb
Fahrwerk (inkl. Achsen, Standardbereifung und Treppen)		
Hinterer (radialer) Schild	4.470 kg	9.850 lb
Hinterer (radialer) Schild – breite Achse	4.555 kg	10.040 lb
Hinterer Schild	4.960 kg	10.930 lb
Hinterer Schild – breite Achse	5.045 kg	11.120 lb
Hinterer Schild – Anhänger	4.470 kg	9.850 lb
Schild vorn/Abstützpratzen hinten – Anhänger	5.965 kg	13.150 lb
Schild vorn/Abstützpratzen hinten	5.965 kg	13.150 lb
Schild hinten/Abstützpratzen vorn	5.965 kg	13.150 lb
Abstützpratze hinten/Abstützpratze vorn	6.150 kg	13.560 lb
Löffel		
GD-Löffel mit CW-Schnellwechsler 1.200 mm (47"), 0,91 m ³ (1,19 yd ³)	650 kg	1.430 lb
GD-Löffel zum Aufstecken 1.200 mm (47"), 0,91 m ³ (1,19 yd ³)	680 kg	1.500 lb
Schnellwechsler		
CW30-Spezialschnellwechsler	220 kg	490 lb
Schnellkupplung für Bolzengreifer	300 kg	660 lb

Hydrauliksystem

Maximaldruck – Umsetzungskreislauf		
Normal	35.000 kPa	5.076 psi
Schwerlast	37.000 kPa	5.366 psi
Fahrkreislauf	35.000 kPa	5.076 psi
Maximaldruck – Zusatzkreislauf		
Hochdruck	35.000 kPa	5.076 psi
Mitteldruck	17.000 kPa	2.466 psi
Schwenkmechanismus	33.000 kPa	4.786 psi
Maximalfluss		
Anbaugeräte	254 l/min	67 gal/min
Fahrkreislauf	210 l/min	56 gal/min
Zusatzkreislauf		
Hochdruck	250 l/min	66,0 gal/min
Mitteldruck	55 l/min	14,5 gal/min
Schwenkmechanismus	98 l/min	25,9 gal/min
Zylinder		
Auslegerzylinder (VA) – Bohrung	115 mm	0'5"
Auslegerzylinder (VA) – Hub	954 mm	3'2"
VAB-Zylinder – Bohrung	140 mm	0'6"
VAB-Zylinder – Hub	743 mm	2'5"
Stielzylinder – Bohrung	115 mm	0'5"
Stielzylinder – Hub	1.147 mm	3'9"
Löffelzylinder – Bohrung	100 mm	0'4"
Löffelzylinder – Hub	1.055 mm	3'6"

Reifen

Standard	10,00-20 (pneumatische Zwillingsreifen)
Optional	11,00-20 (pneumatische Zwillingsreifen) 315/70R22.5 (pneumatische Zwillingsreifen ohne Abstandshülse) 445/70/R19.5 TL XF (einfache pneumatische Reifen)

M317 Mobilbagger – Spezifikationen

Planierschild

Schildtyp	Parallel	
Breite	2.540 mm	8'4"
Überrollhöhe des Schildes	570 mm	1'10"
Gesamthöhe des Schildes	610 mm	2'0"
Maximale Absenktiefe ab Boden	130 mm	0'5"
Maximale Hubhöhe über dem Boden	495 mm	1'7"
Schildtyp	Radial	
Breite	2.540 mm	8'4"
Überrollhöhe des Schildes	540 mm	1'9"
Gesamthöhe des Schildes	580 mm	1'11"
Maximale Absenktiefe ab Boden	120 mm	0'5"
Maximale Hubhöhe über dem Boden	475 mm	1'7"

Emissionen und Sicherheit

Motor-Emissionen	EU Stufe V	
Vibrations-Level		
Maximal Hand/Arm (ISO 5349-2001)	<2,5 m/s ²	<8,2 ft/s ²
Maximal Ganzkörper (ISO/TR 25398:2006)	<0,5 m/s ²	<1,6 ft/s ²
Sitzdurchlässigkeits-Faktor (ISO 7096:2000-Spektralklasse EM5)	<0,7	

Normen

Bremsen	ISO 3450:2011
Fahrerkabine (ROPS [Überrollschutzsystem])	ISO 12117-2:2008
Steinschlagschutz (Falling Object Protective Structure, FOPS)	ISO 10262:1998
Schallpegel in der Kabine	Entspricht den einschlägigen Normen, wie unten aufgeführt

Schallpegel

Schallpegel an Fahrerposition	
2000/14/EC	70 dB(A)
Schallemission	
2000/14/EC	100 dB(A)

- Schallpegel an Fahrerposition – Der Schallpegel an der Fahrerposition wird gemäß den in 2000/14/EC spezifizierten Verfahren gemessen – für eine von Caterpillar angebotene Kabine. Diese wurde vorschriftsmäßig montiert, gewartet und wird bei geschlossener Tür und Fenstern getestet.
- Externer Schallpegel – Der ausgewiesene externe Schalleistungspegel wird gemäß den in 2000/14/EC spezifizierten Testverfahren und Bedingungen gemessen.
- Bei Betrieb mit einer offenen Baggerführerstation und Kabine (bei nicht sachgemäßer Wartung oder offenen Türen/Fenstern) über längere Zeit oder in einer lauten Arbeitsumgebung ist ein Gehörschutz erforderlich.

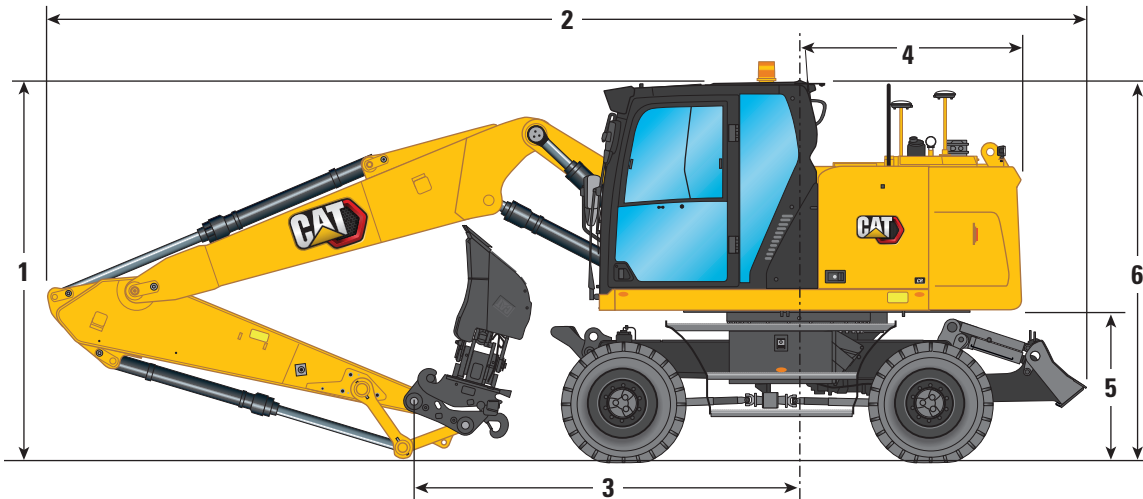
Klimaanlage

Die Klimaanlage dieser Maschine enthält das fluorierte Treibhausgaskältemittel R134a („Global Warming“-Potenzial = 1.430). In der Anlage befinden sich 1,0 kg Kältemittel, was einer CO₂-Produktion von 1,43 Tonnen entspricht.

M317 Mobilbagger – Spezifikationen

Abmessungen

Bei allen Angaben zu Abmessungen handelt es sich um Näherungswerte. Die Werte gelten mit 10,00-20 pneumatischen Zwillingsschneidreifen.



Auslegeroption

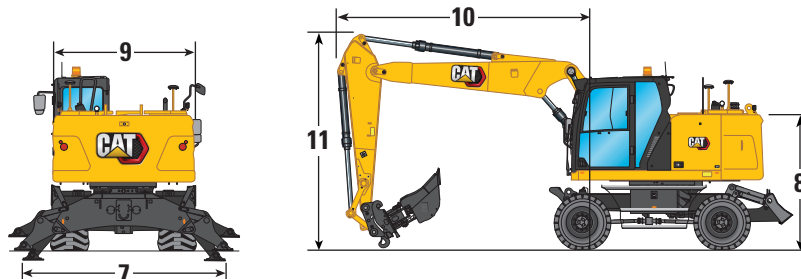
Verstellausleger 5,2 m (17'1")

Stieloptionen

2,2 m (7'3")

2,5 m (8'2")

1	Transporthöhe mit Steinschlagschutz (höchster Punkt zwischen Ausleger und Kabine)	3.320 mm (10'11")	3.320 mm (10'11")
2	Transportlänge	6.260 mm (20'6")	6.260 mm (20'6")
3	Abstützpunkt	3.870 mm (12'8")	3.530 mm (11'7")
4	Heckschwenkradius	1.850 mm (6'1")	1.850 mm (6'1")
5	Lichte Höhe bis Kontergewicht	1.300 mm (4'3")	1.300 mm (4'3")
6	Kabinenhöhe		
	Ohne Steinschlagschutz	3.200 mm (10'6")	3.200 mm (10'6")
	Mit Schutzvorrichtung gegen herabfallende Objekte	3.320 mm (10'11")	3.320 mm (10'11")
Gesamtbreite der Maschine			
	Breite mit Abstützprätzen am Boden	3.830 mm (12'7")	3.830 mm (12'7")
	Breite mit hochgeklappten Abstützprätzen	2.550 mm (8'4")	3.550 mm (11'8")
	Breite mit Schild	2.540 mm (8'4")	2.540 mm (8'4")
	Breite mit Schild (breite Achsen)	2.750 mm (9'0")	2.750 mm (9'0")
7	Breite mit vollständig ausgefahrenen Abstützprätzen	3.650 mm (12'0")	3.650 mm (12'0")
8	Gehäusehöhe (Türen)	2.500 mm (8'2")	2.500 mm (8'2")
9	Oberwagenbreite	2.540 mm (8'4")	2.540 mm (8'4")
Straßenfahrtstellung			
10	Lenkrad bis Umlenkung in Fahrtposition	3.260 mm (10'8")	3.250 mm (10'8")
11	Höhe in Straßenfahrtstellung	3.950 mm (13'0")	3.950 mm (13'0")



M317 Mobilbagger – Spezifikationen

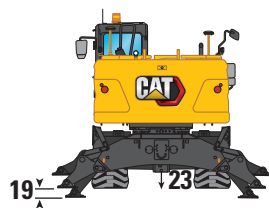
Fahrwerkabmessungen

Bei allen Angaben zu Abmessungen handelt es sich um Näherungswerte.

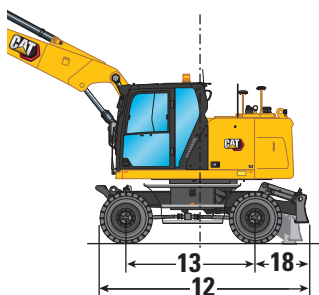
Fahrwerk	Hinterer Schild – parallel*	Hinterer Schild – radial	Schild hinten/ Abstützpratten vorn	Abstützpratten hinten/ Schild vorn	Abstützpratte hinten/ Abstützpratte vorn
12 Gesamtlänge des Fahrwerks	4.440 mm (14'7")	4.360 mm (14'4")	5.050 mm (16'7")	5.050 mm (16'7")	4.955 mm (16'3")
13 Achsstand	2.700 mm (8'10")	2.550 mm (8'4")	2.700 mm (8'10")	2.700 mm (8'10")	—
14 Mitte Drehkranzlager bis Hinterachse	1.250 mm (4'1")	1.100 mm (3'7")	1.250 mm (4'1")	1.250 mm (4'1")	2.700 mm (8'10")
Mitte Drehkranzlager bis Hinterachse (breite Achsen)	1.250 mm (4'1")	1.250 mm (4'1")	—	—	—
15 Mitte Drehkranzlager bis Vorderachse	1.450 mm (4'9")	1.450 mm (4'9")	1.450 mm (4'9")	1.450 mm (4'9")	1.450 mm (4'9")
16 Hinterachse bis hintere Abstützpratte (mittig)	—	—	—	830 mm (2'9")	875 mm (2'10")
17 Vorderachse bis vordere Abstützpratte (mittig)	—	—	875 mm (2'10")	—	875 mm (2'10")
18 Hinterachse bis Parallelschild (Ende)	1.200 mm (3'11")	—	1.200 mm (3'11")	—	—
Hinterachse bis Radialschild (Ende)	—	1.275 mm (4'2")	—	—	—
Vorderachse bis Parallelschild (Ende)	1.245 mm (4'1")	—	—	1.245 mm (4'1")	—
19 Maximale Abstützprattentiefe	—	—	120 mm (0'5")	120 mm (0'5")	120 mm (0'5")
20 Schildbreite (Standardachsen)	2.540 mm (8'4")	2.540 mm (8'4")	2.540 mm (8'4")	2.540 mm (8'4")	—
Schildbreite (breite Achsen)	2.750 mm (9'0")	2.740 mm (9'0")	2.750 mm (9'0")	2.750 mm (9'0")	—
Maximale Schildtiefe im Boden	130 mm (0'5")	120 mm (0'5")	130 mm (0'5")	130 mm (0'5")	—
Bodenfreiheit					
Geringste lichte Höhe der Treppen	470 mm (1'7")	470 mm (1'7")	470 mm (1'7")	470 mm (1'7")	470 mm (1'7")
21 Lichte Höhe der Abstützpratten	325 mm (1'1")	325 mm (1'1")	325 mm (1'1")	325 mm (1'1")	325 mm (1'1")
22 Lichte Höhe des Schildes (parallel)	495 mm (1'7")	—	495 mm (1'7")	495 mm (1'7")	—
Lichte Höhe des Schildes (radial)	—	475 mm (1'7")	—	—	—
23 Lichte Höhe der Achsen	360 mm (1'2")	360 mm (1'2")	360 mm (1'2")	360 mm (1'2")	360 mm (1'2")

*Die Abmessungen mit Schild und Anhänger hinten stimmen mit den Abmessungen bei parallelem hinterem Schild überein.

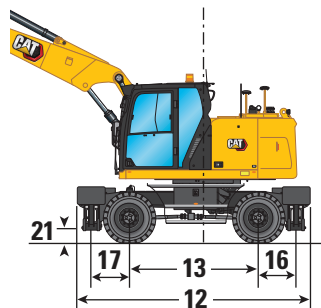
Maximale Reifenfreiheit bei vollständig abgesenkten Abstützpratten



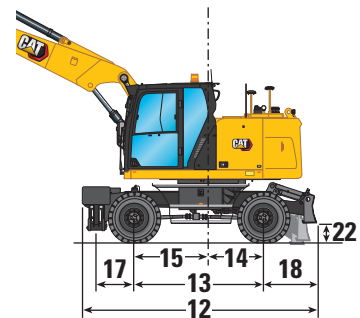
Fahrwerk nur mit Dozer



Fahrwerk mit 2 Paar Abstützpratten

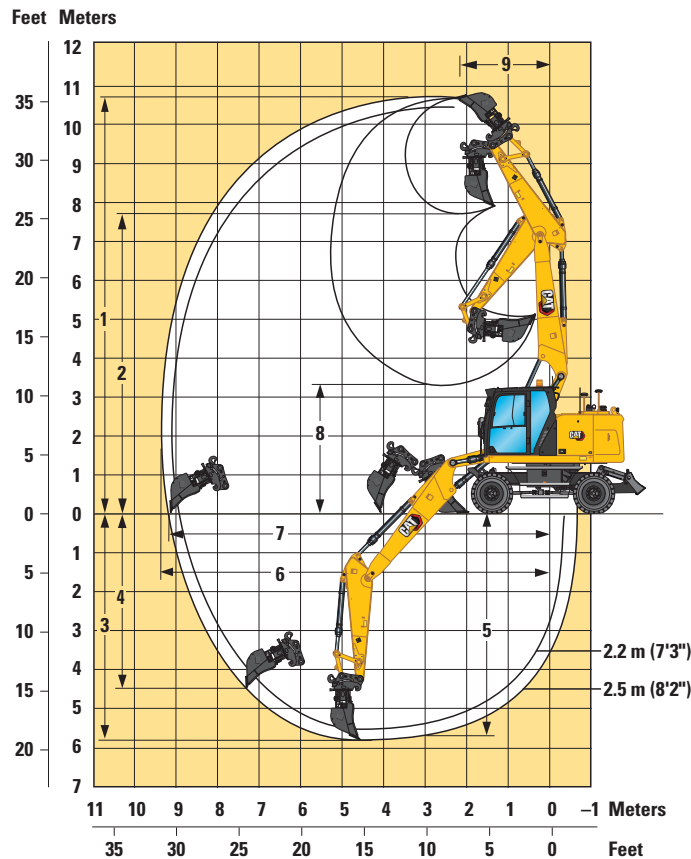


Fahrwerk mit 1 Paar Abstützpratten und Dozer



Arbeitsbereiche

Bei allen Angaben zu Abmessungen handelt es sich um Näherungswerte. Die Werte gelten mit 10,00-20 pneumatischen Zwillingsreifen.



Auslegeroption	Verstellausleger 5,2 m (17'1")	
	2,2 m (7'3")	2,5 m (8'2")
Stieloptionen		
1 Maximale Einstechhöhe	10.500 mm (34'5")	10.720 mm (35'2")
2 Maximale Ladehöhe	7.560 mm (24'10")	7.770 mm (25'6")
3 Maximale Grabetiefe	5.480 mm (18'0")	5.770 mm (18'11")
4 Maximale Grabetiefe an der Vertikalwand	4.260 mm (14'0")	4.470 mm (14'8")
5 Maximale Grabetiefe bei 2.440 mm (8'0") Sohlenlänge	5.370 mm (17'7")	5.660 mm (18'7")
6 Maximale Reichweite	9.140 mm (30'0")	9.390 mm (30'10")
7 Maximale Reichweite auf Bodenebene	8.970 mm (29'5")	9.220 mm (30'3")
8 Minimale Ladehöhe	3.760 mm (12'4")	3.410 mm (11'2")
9 Minimaler Frontschwenkradius	2.150 mm (7'1")	2.180 mm (7'2")
Löffelkräfte (ISO)	119 kN (26.752 lbf)	119 kN (26.752 lbf)
Stielkräfte (ISO)	75 kN (16.861 lbf)	70 kN (15.737 lbf)
Schaufeltyp	GD	GD
Löffelkapazität	0,8 m ³ (1,05 yd ³)	0,8 m ³ (1,05 yd ³)
Löffelschwenkradius (zum Anstecken)	1.378 mm (4'6")	1.378 mm (4'6")
Löffelschwenkradius (Schnellwechsler)	1.484 mm (4'10")	1.484 mm (4'10")

Bereichswerte gelten mit pneumatischen Zwillingsreifen (10,00-20).

Bereichswerte berechnet mit einem GD-Löffel (CW) und einem CW-Schnellwechsler mit einem Kippradius von 1.484 mm (4'10").

Kraftwerte berechnet mit eingeschaltetem Schwerhub mit einem GD-Löffel (zum Anstecken) und einem Kippradius von 1.378 mm (4'6").

M317 Mobilbagger – Spezifikationen

Hebekapazitäten – Verstellausleger, 2,2 m Stiel

Alle Werte in kg angegeben, Arbeitswerkzeug: keines, Löffelzylinder und Löffelumlenkung montiert, Kontergewicht: 4.300 kg, Schwerhubfunktion an.

Stielhöhe	Fahrwerkconfiguration	Last bei maximaler Reichweite (Stielspitze/Löffelbolzen)			Last über Front			Last über Heck			Last über Seite			Lastpunkthöhe			mm				
		3.000 mm	4.500 mm	6.000 mm	7.500 mm	3.000 mm	4.500 mm	6.000 mm	7.500 mm	3.000 mm	4.500 mm	6.000 mm	7.500 mm	3.000 mm	4.500 mm	6.000 mm					
9.000 mm	Freistehend																	*8.450	*8.450	*8.450	
	Front frei – Heckplanierschild – stabilisiert																		*8.450	*8.450	*8.450
	Frontplanierschild – Heckstabilisator – stabilisiert																		*8.050	*8.050	*8.050
	Frontstabilisator – Heckstabilisator – stabilisiert																		*8.050	*8.050	*8.050
	Freistehend – breite Achsen																		*8.450	*8.450	*8.450
7.500 mm	Freistehend				*4.950	4.750	4.250												*3.800	*3.800	3.650
	Front frei – Heckplanierschild – stabilisiert				*4.950	*4.950	4.750												*3.800	*3.800	*3.800
	Frontplanierschild – Heckstabilisator – stabilisiert				*4.950	*4.950	*4.950												*3.750	*3.750	*3.750
	Frontstabilisator – Heckstabilisator – stabilisiert				*4.950	*4.950	*4.950												*3.750	*3.750	*3.750
	Freistehend – breite Achsen				*4.950	4.800	4.700												*3.800	*3.800	*3.800
6.000 mm	Freistehend				*4.950	4.800	4.300	4.350	2.950	2.600									*3.100	2.650	2.350
	Front frei – Heckplanierschild – stabilisiert				*4.950	*4.950	4.800	4.350	*4.450	2.950									*3.100	*3.100	2.650
	Frontplanierschild – Heckstabilisator – stabilisiert				*4.950	*4.950	*4.950	*4.450	*4.450	*4.450									*3.100	*3.100	*3.100
	Frontstabilisator – Heckstabilisator – stabilisiert				*4.950	*4.950	*4.950	*4.450	*4.450	*4.450									*3.100	*3.100	*3.100
	Freistehend – breite Achsen				*4.950	4.800	4.750	4.400	2.950	2.900									*3.100	2.650	2.650
4.500 mm	Freistehend				*5.950	4.550	4.050	4.300	2.900	2.550									*2.900	2.100	1.900
	Front frei – Heckplanierschild – stabilisiert				*5.950	*5.950	4.550	4.300	*5.000	2.900									*2.900	*2.900	2.150
	Frontplanierschild – Heckstabilisator – stabilisiert				*6.000	*6.000	*6.000	*5.000	*5.000	4.550									*2.900	*2.900	*2.900
	Frontstabilisator – Heckstabilisator – stabilisiert				*6.000	*6.000	*6.000	*5.000	*5.000	*5.000									*2.900	*2.900	*2.900
	Freistehend – breite Achsen				*5.950	4.600	4.500	4.300	2.900	2.850									*2.900	2.150	2.100
3.000 mm	Freistehend				6.400	4.150	3.700	4.150	2.750	2.400	2.900	1.900	1.700						*2.800	1.900	1.650
	Front frei – Heckplanierschild – stabilisiert				6.400	*7.150	4.200	4.100	*5.300	2.750	2.900	*3.400	1.900						*2.800	*2.800	1.900
	Frontplanierschild – Heckstabilisator – stabilisiert				*7.150	*7.150	6.850	*5.300	*5.300	4.400	*3.450	*3.450	3.100						*2.800	*2.800	*2.800
	Frontstabilisator – Heckstabilisator – stabilisiert				*7.150	*7.150	*7.150	*5.300	*5.300	*5.300	*3.450	*3.450	*3.450						*2.800	*2.800	*2.800
	Freistehend – breite Achsen				6.450	4.200	4.100	4.150	2.750	2.700	2.950	1.900	1.900						*2.800	1.900	1.850
1.500 mm	Freistehend				6.050	3.850	3.350	3.950	2.600	2.250	2.850	1.850	1.650						2.750	1.800	1.600
	Front frei – Heckplanierschild – stabilisiert				6.000	*7.800	3.850	3.950	*5.650	2.600	2.850	4.300	1.850						2.750	*2.900	1.800
	Frontplanierschild – Heckstabilisator – stabilisiert				*7.800	*7.800	6.450	*5.650	*5.650	4.250	*4.350	*4.350	3.050						*2.900	*2.900	*2.900
	Frontstabilisator – Heckstabilisator – stabilisiert				*7.800	*7.800	*7.800	*5.650	*5.650	5.150	*4.350	*4.350	3.700						*2.900	*2.900	*2.900
	Freistehend – breite Achsen				6.100	3.850	3.750	4.000	2.600	2.550	2.850	1.850	1.850						2.800	1.800	1.750
0 mm	Freistehend				5.850	3.650	3.200	3.850	2.450	2.150									2.850	1.850	1.600
	Front frei – Heckplanierschild – stabilisiert				5.850	*7.600	3.700	3.850	*5.550	2.500									2.850	*3.150	1.850
	Frontplanierschild – Heckstabilisator – stabilisiert				*7.600	*7.600	6.300	*5.550	*5.550	4.150									*3.150	*3.150	3.050
	Frontstabilisator – Heckstabilisator – stabilisiert				*7.600	*7.600	*7.600	*5.550	*5.550	5.050									*3.150	*3.150	*3.150
	Freistehend – breite Achsen				5.900	3.700	3.600	3.900	2.500	2.450									2.850	1.850	1.800
-1.500 mm	Freistehend				*6.050	*6.050	5.850	5.850	3.650	3.200	3.800	2.450	2.150						3.200	2.050	1.800
	Front frei – Heckplanierschild – stabilisiert				*6.050	*6.050	*6.050	5.800	*6.650	3.650	3.800	*4.900	2.450						3.150	*3.650	2.050
	Frontplanierschild – Heckstabilisator – stabilisiert				*6.150	*6.150	*6.150	*6.600	*6.600	6.250	*4.850	*4.850	4.100						*3.650	*3.650	3.400
	Frontstabilisator – Heckstabilisator – stabilisiert				*6.150	*6.150	*6.150	*6.600	*6.600	*6.600	*4.850	*4.850	*4.850						*3.650	*3.650	*3.650
	Freistehend – breite Achsen				*6.050	*6.050	*6.050	5.900	3.650	3.600	3.850	2.450	2.400						3.200	2.050	2.050

*Durch hydraulische Last anstatt durch Kipplast begrenzt.

Die schwingende Achse muss blockiert sein. Gewicht aller Hubbaugeräte muss von den Hubkapazitäten abgezogen werden. Alle Hubkapazitäten berechnet und bewertet gemäß ISO 10567:2007. Nennlasten übersteigen nicht 87 % der hydraulischen Hubkapazität oder 75 % der Kipplast. Schwerhubfunktion AN. Hubkapazitäten beruhen auf einem Bagger, der auf festem, ebenem und tragfähigem Untergrund steht. Der Lastpunkt ist die Mittellinie des Drehzapfen-Befestigungspunkts für den Löffel auf dem Stiel. Die Hubkapazität ist mit vollständig ausgefahrenem VA-Zylinder berechnet. Der Einsatz eines Arbeitswerkzeug-Anbaupunktes zum Bewegen/Anheben von Gegenständen könnte die Hebeleistung der Maschine beeinflussen.

Die spezifischen Produktinformationen finden Sie im entsprechenden Bedienungs- und Wartungshandbuch.

M317 Mobilbagger – Spezifikationen

Hebekapazitäten – Verstellausleger, 7'3" Stiel

Alle Werte in lb angegeben, Arbeitswerkzeug: keines, Löffelzylinder und Löffelumlenkung montiert, Kontergewicht: 9.460 lb, Schwerhubfunktion an.

		Last bei maximaler Reichweite (Stielspitze/Löffelbolzen)			Last über Front			Last über Heck			Last über Seite			Lastpunkthöhe			
	Fahrwerkkonfiguration	10 ft			15 ft			20 ft			25 ft						
																	ft
25 ft	Freistehend				*10.100	*10.100	9.100							*8.600	*8.600	8.400	15,55
	Front frei – Heckplanierschild – stabilisiert				*10.100	*10.100	*10.100							*8.600	*8.600	*8.600	
	Frontplanierschild – Heckstabilisator – stabilisiert				*10.300	*10.300	*10.300							*8.500	*8.500	*8.500	
	Frontstabilisator – Heckstabilisator – stabilisiert				*10.300	*10.300	*10.300							*8.500	*8.500	*8.500	
	Freistehend – breite Achsen				*10.100	*10.100	10.000							*8.600	*8.600	*8.600	
20 ft	Freistehend				*10.900	10.300	9.200	*8.800	6.300	5.600				*6.900	6.000	5.300	20,47
	Front frei – Heckplanierschild – stabilisiert				*10.900	*10.900	10.300	*8.800	*8.800	6.300				*6.900	*6.900	6.000	
	Frontplanierschild – Heckstabilisator – stabilisiert				*10.900	*10.900	*10.900	*8.900	*8.900	*8.900				*6.900	*6.900	*6.900	
	Frontstabilisator – Heckstabilisator – stabilisiert				*10.900	*10.900	*10.900	*8.900	*8.900	*8.900				*6.900	*6.900	*6.900	
	Freistehend – breite Achsen				*10.900	10.400	10.200	*8.800	6.300	6.200				*6.900	6.000	5.900	
15 ft	Freistehend				*12.800	9.800	8.800	9.200	6.200	5.500				*6.400	4.700	4.200	23,29
	Front frei – Heckplanierschild – stabilisiert				*12.800	*12.800	9.800	9.200	*10.800	6.200				*6.400	*6.400	4.700	
	Frontplanierschild – Heckstabilisator – stabilisiert				*12.900	*12.900	*12.900	*10.800	*10.800	9.800				*6.400	*6.400	*6.400	
	Frontstabilisator – Heckstabilisator – stabilisiert				*12.900	*12.900	*12.900	*10.800	*10.800	*10.800				*6.400	*6.400	*6.400	
	Freistehend – breite Achsen				*12.800	9.900	9.700	9.300	6.200	6.100				*6.400	4.700	4.700	
10 ft	Freistehend				13.800	9.000	8.000	8.900	5.900	5.200				*6.200	4.100	3.700	24,77
	Front frei – Heckplanierschild – stabilisiert				13.800	*15.400	9.000	8.900	*11.400	5.900				*6.200	*6.200	4.200	
	Frontplanierschild – Heckstabilisator – stabilisiert				*15.400	*15.400	14.800	*11.400	*11.400	9.500				*6.200	*6.200	*6.200	
	Frontstabilisator – Heckstabilisator – stabilisiert				*15.400	*15.400	*15.400	*11.400	*11.400	*11.400				*6.200	*6.200	*6.200	
	Freistehend – breite Achsen				13.900	9.100	8.900	9.000	5.900	5.800				*6.200	4.200	4.100	
5 ft	Freistehend				13.000	8.300	7.200	8.500	5.600	4.900	6.100	4.000	3.500	6.100	3.900	3.500	25,13
	Front frei – Heckplanierschild – stabilisiert				13.000	*16.800	8.300	8.500	*12.200	5.600	6.100	*7.400	4.000	6.100	*6.400	4.000	
	Frontplanierschild – Heckstabilisator – stabilisiert				*16.800	*16.800	13.900	*12.200	*12.200	9.100	*7.400	*7.400	6.600	*6.400	*6.400	*6.400	
	Frontstabilisator – Heckstabilisator – stabilisiert				*16.800	*16.800	*16.800	*12.200	*12.200	11.100	*7.400	*7.400	*7.400	*6.400	*6.400	*6.400	
	Freistehend – breite Achsen				13.100	8.300	8.200	8.600	5.600	5.500	6.200	4.000	3.900	6.100	4.000	3.900	
0 ft	Freistehend				12.600	7.900	6.900	8.300	5.300	4.700				6.300	4.100	3.600	24,44
	Front frei – Heckplanierschild – stabilisiert				12.600	*16.500	7.900	8.300	*12.000	5.400				6.200	*6.900	4.100	
	Frontplanierschild – Heckstabilisator – stabilisiert				*16.500	*16.500	13.500	*12.000	*12.000	8.900				*7.000	*7.000	6.700	
	Frontstabilisator – Heckstabilisator – stabilisiert				*16.500	*16.500	*16.500	*12.000	*12.000	10.800				*7.000	*7.000	*7.000	
	Freistehend – breite Achsen				12.700	8.000	7.800	8.400	5.400	5.300				6.300	4.100	4.000	
-5 ft	Freistehend	*13.900	*13.900	12.600	12.600	7.900	6.900	8.200	5.300	4.600				7.000	4.600	4.000	22,60
	Front frei – Heckplanierschild – stabilisiert	*13.900	*13.900	*13.900	12.500	*14.400	7.900	8.200	*10.500	5.300				7.000	*8.000	4.600	
	Frontplanierschild – Heckstabilisator – stabilisiert	*14.100	*14.100	*14.100	*14.400	*14.400	13.500	*10.400	*10.400	8.900				*8.000	*8.000	7.600	
	Frontstabilisator – Heckstabilisator – stabilisiert	*14.100	*14.100	*14.100	*14.400	*14.400	*14.400	*10.400	*10.400	*10.400				*8.000	*8.000	*8.000	
	Freistehend – breite Achsen	*13.900	*13.900	*13.900	12.700	7.900	7.800	8.300	5.300	5.200				7.100	4.600	4.500	

*Durch hydraulische Last anstatt durch Kipplast begrenzt.

Die schwingende Achse muss blockiert sein. Gewicht aller Hubanbaugeräte muss von den Hubkapazitäten abgezogen werden. Alle Hubkapazitäten berechnet und bewertet gemäß ISO 10567:2007. Nennlasten übersteigen nicht 87 % der hydraulischen Hubkapazität oder 75 % der Kipplast. Schwerhubfunktion AN. Hubkapazitäten beruhen auf einem Bagger, der auf festem, ebenem und tragfähigem Untergrund steht. Der Lastpunkt ist die Mittellinie des Drehzapfen-Befestigungspunktes für den Löffel auf dem Stiel. Die Hubkapazität ist mit vollständig ausgefahrenem VA-Zylinder berechnet. Der Einsatz eines Arbeitswerkzeug-Anbaupunktes zum Bewegen/Anheben von Gegenständen könnte die Hebeleistung der Maschine beeinflussen.

Die spezifischen Produktinformationen finden Sie im entsprechenden Bedienungs- und Wartungshandbuch.

M317 Mobilbagger – Spezifikationen

Hebekapazitäten – Verstellausleger, 2,5 m Stiel

Alle Werte in kg angegeben, Arbeitswerkzeug: keines, Löffelzylinder und Löffelumlenkung montiert, Kontergewicht: 4.300 kg, Schwerhubfunktion an.

		Last bei maximaler Reichweite (Stielspitze/Löffelbolzen)			Last über Front			Last über Heck			Last über Seite			Lastpunkthöhe									
	Fahrwerkconfiguration	3.000 mm			4.500 mm			6.000 mm			7.500 mm						mm						
9.000 mm	Freistehend Front frei – Heckplanierschild – stabilisiert Frontplanierschild – Heckstabilisator – stabilisiert Frontstabilisator – Heckstabilisator – stabilisiert Freistehend – breite Achsen																*4.950 *4.950 *4.850 *4.850 *4.950	*4.950 *4.950 *4.850 *4.850 *4.950	*4.950 *4.950 *4.850 *4.850 *4.950	2.570			
7.500 mm	Freistehend Front frei – Heckplanierschild – stabilisiert Frontplanierschild – Heckstabilisator – stabilisiert Frontstabilisator – Heckstabilisator – stabilisiert Freistehend – breite Achsen				*4.350 *4.350 *4.350 *4.350 *4.350	*4.350 *4.350 *4.350 *4.350 *4.350	4.350 *4.350 *4.350 *4.350 *4.350											*3.050 *3.050 *3.050 *3.050 *3.050	*3.050 *3.050 *3.050 *3.050 *3.050	*3.050 *3.050 *3.050 *3.050 *3.050	5.280		
6.000 mm	Freistehend Front frei – Heckplanierschild – stabilisiert Frontplanierschild – Heckstabilisator – stabilisiert Frontstabilisator – Heckstabilisator – stabilisiert Freistehend – breite Achsen				*4.300 *4.300 *4.300 *4.300 *4.300	*4.300 *4.300 *4.300 *4.300 *4.300	*4.300 *4.300 *4.300 *4.300 *4.300	*4.050 *4.050 *4.100 *4.100 *4.100	3.000 *4.050 *4.100 *4.100 *4.100	2.700 3.000 *4.100 *4.100 *4.100								*2.600 *2.600 *2.600 *2.600 *2.600	2.500 *2.600 *2.600 *2.600 2.500	2.200 2.500 *2.600 *2.600 2.450	6.610		
4.500 mm	Freistehend Front frei – Heckplanierschild – stabilisiert Frontplanierschild – Heckstabilisator – stabilisiert Frontstabilisator – Heckstabilisator – stabilisiert Freistehend – breite Achsen				*5.150 *5.150 *5.200 *5.200 *5.150	4.650 *5.150 *5.200 *5.200 4.650	4.100 4.650 *5.200 *5.200 4.550	4.350 4.300 *4.850 *4.850 4.350	2.900 *4.850 *4.850 *4.850 2.950	2.600 2.950 4.600 *4.850 2.900								*2.450 *2.450 *2.450 *2.450 *2.450	2.000 *2.450 *2.450 *2.450 2.000	1.800 2.000 *2.450 *2.450 2.000	7.400		
3.000 mm	Freistehend Front frei – Heckplanierschild – stabilisiert Frontplanierschild – Heckstabilisator – stabilisiert Frontstabilisator – Heckstabilisator – stabilisiert Freistehend – breite Achsen				6.500 *6.150 *6.950 *6.950 6.550	4.250 *6.900 *6.950 *6.950 4.250	3.750 4.250 6.950 *6.950 4.200	4.150 4.150 *5.150 *5.150 4.200	2.750 *5.150 4.450 *5.150 2.750	2.450 2.750 4.450 *5.150 2.750	2.950 *3.900 *3.950 *3.950 1.950	1.900 1.950 3.150 3.800 1.900	1.700 1.950 3.150 3.800 1.900					*2.450 *2.450 *2.450 *2.450 *2.450	1.800 *2.450 *2.450 *2.450 1.800	1.600 1.800 *2.450 *2.450 1.750	7.810		
1.500 mm	Freistehend Front frei – Heckplanierschild – stabilisiert Frontplanierschild – Heckstabilisator – stabilisiert Frontstabilisator – Heckstabilisator – stabilisiert Freistehend – breite Achsen				6.100 *7.050 *7.700 *7.700 6.150	3.900 *7.700 *7.700 *7.700 3.900	3.400 3.900 6.500 *7.700 3.800	4.000 3.950 *5.600 *5.600 4.000	2.600 *5.600 *5.600 *5.600 2.600	2.300 2.850 4.250 5.150 2.550	2.850 2.850 *4.350 *4.350 2.900	1.850 4.300 3.050 3.700 1.850	1.650 1.850 3.050 3.700 1.850					*2.550 *2.550 *2.550 *2.550 *2.550	1.700 *2.550 *2.550 *2.550 1.700	1.500 1.700 *2.550 *2.550 1.700	7.900		
0 mm	Freistehend Front frei – Heckplanierschild – stabilisiert Frontplanierschild – Heckstabilisator – stabilisiert Frontstabilisator – Heckstabilisator – stabilisiert Freistehend – breite Achsen				5.900 5.850 *7.700 *7.700 5.950	3.700 *7.700 *7.700 *7.700 3.700	3.200 3.700 6.300 *7.700 3.650	3.850 *5.600 *5.600 *5.600 3.900	2.500 2.500 4.150 5.050 2.500	2.150 2.800 4.150 *4.150 2.450	2.800 *4.150 *4.150 *4.150 2.850	1.800 1.800 3.000 3.650 1.800	1.600 1.800 3.000 3.650 1.800					*2.700 *2.800 *2.800 *2.800 2.750	1.750 *2.800 *2.800 *2.800 1.750	1.550 1.750 *2.800 *2.800 1.750	7.700		
-1.500 mm	Freistehend Front frei – Heckplanierschild – stabilisiert Frontplanierschild – Heckstabilisator – stabilisiert Frontstabilisator – Heckstabilisator – stabilisiert Freistehend – breite Achsen	*6.300 *6.300 *6.350 *6.350 *6.300	*6.300 *6.300 *6.350 *6.350 *6.300	5.800 *6.300 *6.350 *6.350 *6.300	5.850 5.800 *6.900 *6.900 5.900	3.650 *6.900 *6.900 *6.900 3.650	3.150 3.650 6.250 *6.900 3.600	3.800 3.800 *5.050 *5.050 3.850	2.450 *5.050 *5.050 *5.050 2.450	2.150 2.450 4.100 5.000 2.400								3.000 3.000 *3.250 *3.250 3.000	1.950 *3.250 *3.250 *3.250 1.950	1.700 1.950 3.200 *3.250 1.900	7.170		
-3.000 mm	Freistehend Front frei – Heckplanierschild – stabilisiert Frontplanierschild – Heckstabilisator – stabilisiert Frontstabilisator – Heckstabilisator – stabilisiert Freistehend – breite Achsen				*5.250 *5.250 *5.250 *5.250 *5.250	3.700 *5.250 *5.250 *5.250 3.750	3.250 3.700 *5.250 *5.250 3.650																

*Durch hydraulische Last anstatt durch Kipplast begrenzt.

Die schwingende Achse muss blockiert sein. Gewicht aller Hubanbaugeräte muss von den Hubkapazitäten abgezogen werden. Alle Hubkapazitäten berechnet und bewertet gemäß ISO 10567:2007. Nennlasten übersteigen nicht 87 % der hydraulischen Hubkapazität oder 75 % der Kipplast. Schwerhubfunktion AN. Hubkapazitäten beruhen auf einem Bagger, der auf festem, ebenem und tragfähigem Untergrund steht. Der Lastpunkt ist die Mittellinie des Drehzapfen-Befestigungspunkts für den Löffel auf dem Stiel. Die Hubkapazität ist mit vollständig ausgefahrenem VA-Zylinder berechnet. Der Einsatz eines Arbeitswerkzeug-Anbaupunktes zum Bewegen/Anheben von Gegenständen könnte die Hebeleistung der Maschine beeinflussen.

Die spezifischen Produktinformationen finden Sie im entsprechenden Bedienungs- und Wartungshandbuch.

M317 Mobilbagger – Spezifikationen

Hebekapazitäten – Verstellausleger, 8'2" Stiel

Alle Werte in lb angegeben, Arbeitswerkzeug: keines, Löffelzylinder und Löffelumlenkung montiert, Kontergewicht: 9.460 lb, Schwerhubfunktion an.

		Last bei maximaler Reichweite (Stielspitze/Löffelbolzen)			Last über Front			Last über Heck			Last über Seite			Lastpunkthöhe			
	Fahrwerkkonfiguration	10 ft			15 ft			20 ft			25 ft						
																	ft
25 ft	Freistehend				*9.400	*9.400	9.300							*6.800	*6.800	*6.800	16,86
	Front frei – Heckplanierschild – stabilisiert				*9.400	*9.400	*9.400							*6.800	*6.800	*6.800	
	Frontplanierschild – Heckstabilisator – stabilisiert				*9.400	*9.400	*9.400							*6.800	*6.800	*6.800	
	Frontstabilisator – Heckstabilisator – stabilisiert				*9.400	*9.400	*9.400							*6.800	*6.800	*6.800	
	Freistehend – breite Achsen				*9.400	*9.400	*9.400							*6.800	*6.800	*6.800	
20 ft	Freistehend				*9.500	*9.500	9.400	*8.600	6.400	5.700				*5.800	5.600	5.000	21,49
	Front frei – Heckplanierschild – stabilisiert				*9.500	*9.500	*9.500	*8.600	*8.600	6.400				*5.800	*5.800	5.600	
	Frontplanierschild – Heckstabilisator – stabilisiert				*9.500	*9.500	*9.500	*8.600	*8.600	*8.600				*5.800	*5.800	*5.800	
	Frontstabilisator – Heckstabilisator – stabilisiert				*9.500	*9.500	*9.500	*8.600	*8.600	*8.600				*5.800	*5.800	*5.800	
	Freistehend – breite Achsen				*9.500	*9.500	*9.500	*8.600	6.400	6.300				*5.800	5.600	5.500	
15 ft	Freistehend				*11.200	10.000	8.900	9.300	6.300	5.600				*5.400	4.500	4.000	24,18
	Front frei – Heckplanierschild – stabilisiert				*11.200	*11.200	10.000	9.300	*10.600	6.300				*5.400	*5.400	4.500	
	Frontplanierschild – Heckstabilisator – stabilisiert				*11.200	*11.200	*11.200	*10.600	*10.600	9.900				*5.400	*5.400	*5.400	
	Frontstabilisator – Heckstabilisator – stabilisiert				*11.200	*11.200	*11.200	*10.600	*10.600	*10.600				*5.400	*5.400	*5.400	
	Freistehend – breite Achsen				*11.200	10.000	9.900	9.400	6.300	6.200				*5.400	4.500	4.400	
10 ft	Freistehend				14.000	9.200	8.100	9.000	6.000	5.300	6.300	4.100	3.600	*5.400	4.000	3.500	25,59
	Front frei – Heckplanierschild – stabilisiert				14.000	*14.900	9.200	8.900	*11.200	6.000	6.300	*7.600	4.100	*5.400	*5.400	4.000	
	Frontplanierschild – Heckstabilisator – stabilisiert				*15.000	*15.000	14.900	*11.200	*11.200	9.600	*7.600	*7.600	6.700	*5.400	*5.400	*5.400	
	Frontstabilisator – Heckstabilisator – stabilisiert				*15.000	*15.000	*15.000	*11.200	*11.200	*11.200	*7.600	*7.600	*7.600	*5.400	*5.400	*5.400	
	Freistehend – breite Achsen				14.100	9.200	9.000	*9.000	6.000	5.900	6.300	4.100	4.100	*5.400	4.000	3.900	
5 ft	Freistehend				13.100	8.400	7.300	8.600	5.600	4.900	6.100	4.000	3.500	*5.600	3.800	3.300	25,92
	Front frei – Heckplanierschild – stabilisiert				13.100	*16.700	8.400	8.500	*12.100	5.600	6.100	9.300	4.000	*5.600	*5.600	3.800	
	Frontplanierschild – Heckstabilisator – stabilisiert				*16.700	*16.700	14.000	*12.100	*12.100	9.200	*9.300	*9.300	6.600	*5.600	*5.600	*5.600	
	Frontstabilisator – Heckstabilisator – stabilisiert				*16.700	*16.700	*16.700	*12.100	*12.100	11.100	*9.300	*9.300	8.000	*5.600	*5.600	*5.600	
	Freistehend – breite Achsen				13.200	8.400	8.300	8.600	5.600	5.500	6.200	4.000	4.000	*5.600	3.800	3.700	
0 ft	Freistehend				12.600	8.000	6.900	8.300	5.300	4.700	6.000	3.900	3.400	6.000	3.800	3.400	25,26
	Front frei – Heckplanierschild – stabilisiert				12.600	*16.700	8.000	8.300	*12.100	5.400	6.000	*7.800	3.900	5.900	*6.100	3.900	
	Frontplanierschild – Heckstabilisator – stabilisiert				*16.700	*16.700	13.600	*12.100	*12.100	8.900	*7.700	*7.700	6.500	*6.100	*6.100	*6.100	
	Frontstabilisator – Heckstabilisator – stabilisiert				*16.700	*16.700	*16.700	*12.100	*12.100	10.900	*7.700	*7.700	*7.700	*6.100	*6.100	*6.100	
	Freistehend – breite Achsen				12.800	8.000	7.800	8.400	5.400	5.300	6.100	3.900	3.900	6.000	3.900	3.800	
-5 ft	Freistehend	*14.400	*14.400	12.500	12.500	7.900	6.800	8.200	5.300	4.600				6.600	4.300	3.700	23,49
	Front frei – Heckplanierschild – stabilisiert	*14.400	*14.400	*14.400	12.500	*15.000	7.900	8.200	*10.900	5.300				6.600	*7.200	4.300	
	Frontplanierschild – Heckstabilisator – stabilisiert	*14.600	*14.600	*14.600	*14.900	*14.900	13.500	*10.900	*10.900	8.800				*7.200	*7.200	7.100	
	Frontstabilisator – Heckstabilisator – stabilisiert	*14.600	*14.600	*14.600	*14.900	*14.900	*14.900	*10.900	*10.900	10.800				*7.200	*7.200	*7.200	
	Freistehend – breite Achsen	*14.400	*14.400	14.300	12.600	7.900	7.700	8.300	5.300	5.200				6.700	4.300	4.200	
-10 ft	Freistehend				*11.300	8.000	7.000										
	Front frei – Heckplanierschild – stabilisiert				*11.300	*11.300	8.000										
	Frontplanierschild – Heckstabilisator – stabilisiert				*11.200	*11.200	*11.200										
	Frontstabilisator – Heckstabilisator – stabilisiert				*11.200	*11.200	*11.200										
	Freistehend – breite Achsen				*11.300	8.000	7.900										
-15 ft	Freistehend				*12.500	10.500	8.000										
	Front frei – Heckplanierschild – stabilisiert				*12.500	*12.500	9.100										
	Frontplanierschild – Heckstabilisator – stabilisiert				*12.500	*12.500	*12.500										
	Frontstabilisator – Heckstabilisator – stabilisiert				*12.500	*12.500	*12.500										
	Freistehend – breite Achsen				*12.500	10.600	8.900										

*Durch hydraulische Last anstatt durch Kipplast begrenzt.

Die schwingende Achse muss blockiert sein. Gewicht aller Hubanbaugeräte muss von den Hubkapazitäten abgezogen werden. Alle Hubkapazitäten berechnet und bewertet gemäß ISO 10567:2007. Nennlasten übersteigen nicht 87 % der hydraulischen Hubkapazität oder 75 % der Kipplast. Schwerhubfunktion AN. Hubkapazitäten beruhen auf einem Bagger, der auf festem, ebenem und tragfähigem Untergrund steht. Der Lastpunkt ist die Mittellinie des Drehzapfen-Befestigungspunkts für den Löffel auf dem Stiel. Die Hubkapazität ist mit vollständig ausgefahrenem VA-Zylinder berechnet. Der Einsatz eines Arbeitswerkzeug-Anbaupunktes zum Bewegen/Anheben von Gegenständen könnte die Hebeleistung der Maschine beeinflussen.

Die spezifischen Produktinformationen finden Sie im entsprechenden Bedienungs- und Wartungshandbuch.

M317 Mobilbagger – Spezifikationen

Löffel-Spezifikationen und Kompatibilität

Informationen zu speziellen Löffelanforderungen erhalten Sie von Ihrem Cat-Händler.

	Linkage	Breite		Kapazität		Gewicht		Füllmenge	Freistehend	Heckplanierschild gesenkt	Freistehend – breite Achse	Frontstabilisator und Heckplanierschild gesenkt	Frontplanierschild und Heckstabilisator gesenkt	Vollständig stabilisiert	Freistehend	Heckplanierschild gesenkt	Freistehend – breite Achse	Frontstabilisator und Heckplanierschild gesenkt	Frontplanierschild und Heckstabilisator gesenkt	Vollständig stabilisiert	
		mm	in	m ³	yd ³	kg	lb														%
Ansteck (keine Schnellkupplung)									Verstellausleger												
									R2.2 (7'3")						R2.5 (8'2")						
Normallast	316	600	24	0,35	0,46	440	969	100	●	●	●	●	●	●	●	●	●	●	●	●	
	316	900	36	0,62	0,81	546	1.203	100	⊖	⊖	⊖	●	●	●	⊖	⊖	⊖	●	●	●	
	316	1.200	48	0,91	1,19	658	1.450	100	○	○	○	●	●	●	○	○	○	●	●	●	
Grabenräumungslöffel	316	2.000	78	0,94	1,23	723	1.594	100	◇	◇	◇	●	●	●	X	◇	◇	◇	●	●	
Verstellbare Grabenreinigungslöffel	316	2.000	79	0,86	1,12	1.028	2.266	100	X	◇	X	●	●	●	X	X	X	●	●	●	
Maximallast mit Bolzenaufhängung (Nutzlast + Löffel)									kg	1.531	1.790	1.759	3.031	3.116	3.824	1.447	1.694	1.665	2.882	2.963	3.636
									lb	3.376	3.945	3.878	6.683	6.870	8.430	3.191	3.735	3.671	6.354	6.531	8.016

	Linkage	Breite		Kapazität		Gewicht		Füllmenge	Freistehend	Heckplanierschild gesenkt	Freistehend – breite Achse	Frontstabilisator und Heckplanierschild gesenkt	Frontplanierschild und Heckstabilisator gesenkt	Vollständig stabilisiert	Freistehend	Heckplanierschild gesenkt	Freistehend – breite Achse	Frontstabilisator und Heckplanierschild gesenkt	Frontplanierschild und Heckstabilisator gesenkt	Vollständig stabilisiert	
		mm	in	m ³	yd ³	kg	lb														%
Mit Schnellwechsler mit Bolzengreifer									Verstellausleger												
									R2.2 (7'3")						R2.5 (8'2")						
Normallast	316	600	24	0,35	0,46	440	969	100	●	●	●	●	●	●	⊖	●	●	●	●	●	
	316	900	36	0,62	0,81	546	1.203	100	◇	⊖	○	●	●	●	◇	○	○	●	●	●	
	316	1.200	48	0,91	1,19	658	1.450	100	X	◇	X	●	●	●	X	X	X	●	●	●	
Grabenräumungslöffel	316	2.000	78	0,94	1,23	723	1.594	100	X	X	X	●	●	●	X	X	X	⊖	●	●	
Verstellbare Grabenreinigungslöffel	316	2.000	79	0,86	1,12	1.028	2.266	100	X	X	X	⊖	●	●	X	X	X	⊖	⊖	●	
Maximallast mit Kupplung (Nutzlast + Löffel)									kg	1.200	1.459	1.428	2.701	2.785	3.493	1.116	1.363	1.334	2.551	2.632	3.305
									lb	2.647	3.216	3.148	5.954	6.141	7.701	2.461	3.006	2.941	5.625	5.802	7.287

Maximale Materialdichte:

- 2.100 kg/m³ (3.500 lb/yd³)
- ⊖ 1.800 kg/m³ (3.000 lb/yd³)
- 1.500 kg/m³ (2.500 lb/yd³)
- ◇ 1.200 kg/m³ (2.000 lb/yd³)
- ◇ 900 kg/m³ (1.500 lb/yd³)
- X Nicht empfohlen

Die o.g. Lasten sind konform mit den Hydraulikbaggernormen EN474-5:2006 + A3:2013 und sie überschreiten nicht 87 % der hydraulischen Hebekraft oder 75 % der Kipplast bei voll auf Bodenniveau ausgefahrenem Frontgestänge mit eingerolltem Löffel. Kapazität beruht auf ISO 7451.

Caterpillar empfiehlt die Verwendung geeigneter Arbeitsgeräte, damit der Wert unserer Produkte für den Kunden maximiert wird. Die Verwendung von Arbeitsgeräten einschl. Löffel, die nicht von Caterpillar empfohlen werden oder die Angaben für Gewicht, Abmessungen, Bewegungen, Druck usw. übersteigen, führt zu suboptimaler Leistung einschließlich, aber nicht begrenzt auf Abstriche bei der Produktion, Stabilität, Zuverlässigkeit und Langlebigkeit der Komponenten. Unsachgemäßer Einsatz von Arbeitsgeräten, was zu Abfegen, Aufbrechen, Drehen und/oder Erfassen von schweren Lasten führt, verkürzt die Lebensdauer von Ausleger und Stiel.

(Fortsetzung auf nächster Seite)

Löffel-Spezifikationen und Kompatibilität (fortsetzung)

Informationen zu speziellen Löffelanforderungen erhalten Sie von Ihrem Cat-Händler.

	Linkage	Breite		Kapazität		Gewicht		Füllmenge	Freistehend	Heckplanierschild gesenkt	Freistehend – breite Achse	Frontstabilisator und Heckplanierschild gesenkt	Frontplanierschild und Heckstabilisator gesenkt	Vollständig stabilisiert	Freistehend	Heckplanierschild gesenkt	Freistehend – breite Achse	Frontstabilisator und Heckplanierschild gesenkt	Frontplanierschild und Heckstabilisator gesenkt	Vollständig stabilisiert	
		mm	in	m ³	yd ³	kg	lb														%
Mit CW-30-Kupplung									Verstellausleger												
									R2.2 (7'3")						R2.5 (8'2")						
Normallast	316	600	24	0,35	0,46	439	967	100	●	●	●	●	●	●	●	●	●	●	●	●	
	316	750	30	0,49	0,64	475	1.047	100	⊙	●	●	●	●	●	⊖	●	●	●	●	●	
	316	900	36	0,62	0,81	534	1.177	100	○	⊖	⊖	●	●	●	⊖	⊖	⊖	●	●	●	
	316	1.100	43	0,80	1,04	593	1.307	100	◇	○	○	●	●	●	X	◇	◇	◇	●	●	●
Normallast – Vorsteckmesser	316	1.200	48	0,90	1,18	646	1.423	100	X	◇	◇	●	●	●	X	◇	◇	◇	●	●	●
	316	996	39,2	0,70	0,93	586	1.291	100	◇	○	○	●	●	●	◇	○	○	●	●	●	
	316	1.200	47	0,91	1,19	672	1.481	100	X	◇	◇	●	●	●	X	◇	◇	◇	●	●	●
	316	690	27	0,47	0,61	476	1.049	100	⊙	●	●	●	●	●	⊖	●	●	●	●	●	
Verstellbare Grabenreinigungslöffel	316	1.800	72	0,78	1,02	1.048	2.310	100	X	X	X	●	●	●	X	X	X	X	●	●	●
	316	2.000	79	0,86	1,13	1.111	2.449	100	X	X	X	●	●	●	X	X	X	⊙	⊙	●	
Maximallast mit Kupplung (Nutzlast + Löffel)									kg	1.319	1.578	1.547	2.819	2.904	3.612	1.235	1.482	1.453	2.670	2.751	3.424
									lb	2.909	3.478	3.410	6.216	6.403	7.963	2.723	3.268	3.203	5.887	6.064	7.549
Mit CW-30S-Kupplung									Verstellausleger												
									R2.2 (7'3")						R2.5 (8'2")						
Normallast	316	600	24	0,35	0,46	423	932	100	●	●	●	●	●	●	●	●	●	●	●	●	
	316	750	30	0,49	0,64	471	1.038	100	⊙	●	●	●	●	●	⊖	●	●	●	●	●	
	316	900	36	0,62	0,81	534	1.177	100	○	⊖	⊖	●	●	●	⊖	⊖	⊖	●	●	●	
	316	1.100	43	0,80	1,04	593	1.307	100	◇	○	○	●	●	●	X	◇	◇	◇	●	●	●
Schwerlast	316	1.200	48	0,91	1,18	646	1.423	100	X	◇	◇	●	●	●	X	◇	◇	◇	●	●	●
	316	1.200	48	0,91	1,18	663	1.461	100	X	◇	◇	●	●	●	X	◇	◇	◇	●	●	●
Verstellbare Grabenreinigungslöffel	316	2.000	79	0,86	1,13	1.092	2.407	100	X	X	X	●	●	●	X	X	X	⊙	⊙	●	
Maximallast mit Kupplung (Nutzlast + Löffel)									kg	1.327	1.586	1.555	2.827	2.912	3.620	1.243	1.490	1.461	2.678	2.759	3.432
									lb	2.926	3.496	3.428	6.233	6.420	7.980	2.741	3.286	3.221	5.905	6.082	7.567

Maximale Materialdichte:

- 2.100 kg/m³ (3.500 lb/yd³)
- ⊙ 1.800 kg/m³ (3.000 lb/yd³)
- ⊖ 1.500 kg/m³ (2.500 lb/yd³)
- 1.200 kg/m³ (2.000 lb/yd³)
- ◇ 900 kg/m³ (1.500 lb/yd³)
- X Nicht empfohlen

Die o.g. Lasten sind konform mit den Hydraulikbaggernormen EN474-5:2006 + A3:2013 und sie überschreiten nicht 87 % der hydraulischen Hebekraft oder 75 % der Kipplast bei voll auf Bodenniveau ausgefahrenem Frontgestänge mit eingerolltem Löffel. Kapazität beruht auf ISO 7451.

Caterpillar empfiehlt die Verwendung geeigneter Arbeitsgeräte, damit der Wert unserer Produkte für den Kunden maximiert wird. Die Verwendung von Arbeitsgeräten einschl. Löffel, die nicht von Caterpillar empfohlen werden oder die Angaben für Gewicht, Abmessungen, Bewegungen, Druck usw. übersteigen, führt zu suboptimaler Leistung einschließlich, aber nicht begrenzt auf Abstriche bei der Produktion, Stabilität, Zuverlässigkeit und Langlebigkeit der Komponenten. Unsachgemäßer Einsatz von Arbeitsgeräten, was zu Abfeigen, Aufbrechen, Drehen und/oder Erfassen von schweren Lasten führt, verkürzt die Lebensdauer von Ausleger und Stiel.

(Fortsetzung auf nächster Seite)

M317 Mobilbagger – Spezifikationen

Löffel-Spezifikationen und Kompatibilität (fortsetzung)

Informationen zu speziellen Löffelanforderungen erhalten Sie von Ihrem Cat-Händler.

	Linkage	Breite		Kapazität		Gewicht		Füllmenge	Freistehend	Heckplanierschild gesenkt	Freistehend – breite Achse	Frontstabilisator und Heckplanierschild gesenkt	Frontplanierschild und Heckstabilisator gesenkt	Vollständig stabilisiert	Freistehend	Heckplanierschild gesenkt	Freistehend – breite Achse	Frontstabilisator und Heckplanierschild gesenkt	Frontplanierschild und Heckstabilisator gesenkt	Vollständig stabilisiert	
		mm	in	m ³	yd ³	kg	lb														%
Keine Maschinenkupplung, TRS14 CW30									Verstellausleger												
									R2.2 (7'3")						R2.5 (8'2")						
Planieren – Normallast	316	1.700	67	0,65	0,85	634	1.397	100	X	X	X	●	●	●	X	X	X	●	●	●	
Grabenbau – Normallast	316	660	26	0,45	0,59	395	871	100	◇	⊖	⊖	●	●	●	X	○	○	●	●	●	
Maximallast mit Bolzenaufhängung (Nutzlast + Löffel)									kg	809	1.068	1.037	2.309	2.394	3.102	725	972	943	2.160	2.241	2.914
									lb	1.784	2.354	2.286	5.091	5.278	6.838	1.599	2.144	2.079	4.763	4.940	6.425
Keine Maschinenkupplung, TRS14 CW30S									Verstellausleger												
									R2.2 (7'3")						R2.5 (8'2")						
Planieren – Normallast	316	1.600	63	0,75	0,98	595	1.311	100	X	X	X	●	●	●	X	X	X	●	●	●	
Maximallast mit Bolzenaufhängung (Nutzlast + Löffel)									kg	855	1.114	1.083	2.355	2.440	3.148	771	1.018	989	2.206	2.287	2.960
									lb	1.886	2.455	2.387	5.193	5.380	6.940	1.700	2.245	2.180	4.864	5.041	6.526
Keine Maschinenkupplung, TRS14 S60									Verstellausleger												
									R2.2 (7'3")						R2.5 (8'2")						
Planieren – Normallast	316	1.500	59	0,52	0,68	511	1.127	100	◇	○	○	●	●	●	X	○	◇	●	●	●	
	316	1.500	59	0,65	0,85	535	1.179	100	X	◇	◇	●	●	●	X	◇	X	●	●	●	
	316	1.600	63	0,75	0,98	576	1.270	100	X	X	X	●	●	●	X	X	X	●	●	●	
Grabenbau – Normallast	316	540	21	0,33	0,43	320	706	100	⊙	●	●	●	●	●	⊖	●	●	●	●	●	
									kg	956	1.215	1.184	2.456	2.541	3.249	872	1.119	1.090	2.307	2.388	3.061
									lb	2.108	2.678	2.610	5.415	5.602	7.162	1.923	2.468	2.403	5.087	5.264	6.749
CW30, TRS14 CW30									Verstellausleger												
									R2.2 (7'3")						R2.5 (8'2")						
Planieren – Normallast	316	1.700	67	0,65	0,85	634	1.397	100	X	X	X	●	●	●	X	X	X	●	●	●	
Grabenbau – Normallast	316	660	26	0,45	0,59	395	871	100	X	◇	◇	●	●	●	X	X	X	●	●	●	
Maximallast mit Bolzenaufhängung (Nutzlast + Löffel)									kg	583	842	811	2.083	2.168	2.876	499	746	717	1.934	2.015	2.688
									lb	1.286	1.855	1.788	4.593	4.780	6.340	1.101	1.645	1.581	4.264	4.441	5.926

Maximale Materialdichte:

- 2.100 kg/m³ (3.500 lb/yd³)
- ⊙ 1.800 kg/m³ (3.000 lb/yd³)
- ⊖ 1.500 kg/m³ (2.500 lb/yd³)
- 1.200 kg/m³ (2.000 lb/yd³)
- ◇ 900 kg/m³ (1.500 lb/yd³)
- X Nicht empfohlen

Die o.g. Lasten sind konform mit den Hydraulikbaggernormen EN474-5:2006 + A3:2013 und sie überschreiten nicht 87 % der hydraulischen Hebekraft oder 75 % der Kipplast bei voll auf Bodenniveau ausgefahrenem Frontgestänge mit eingeroltem Löffel. Kapazität beruht auf ISO 7451.

Caterpillar empfiehlt die Verwendung geeigneter Arbeitsgeräte, damit der Wert unserer Produkte für den Kunden maximiert wird. Die Verwendung von Arbeitsgeräten einschl. Löffel, die nicht von Caterpillar empfohlen werden oder die Angaben für Gewicht, Abmessungen, Bewegungen, Druck usw. übersteigen, führt zu suboptimaler Leistung einschließlich, aber nicht begrenzt auf Abstriche bei der Produktion, Stabilität, Zuverlässigkeit und Langlebigkeit der Komponenten. Unsachgemäßer Einsatz von Arbeitsgeräten, was zu Abfeigen, Aufbrechen, Drehen und/oder Erfassen von schweren Lasten führt, verkürzt die Lebensdauer von Ausleger und Stiel.

(Fortsetzung auf nächster Seite)

Löffel-Spezifikationen und Kompatibilität (fortsetzung)

Informationen zu speziellen Löffelanforderungen erhalten Sie von Ihrem Cat-Händler.

	Linkage	Breite		Kapazität		Gewicht		Füllmenge	Freistehend	Heckplanierschild gesenkt	Freistehend – breite Achse	Frontstabilisator und Heckplanierschild gesenkt	Frontplanierschild und Heckstabilisator gesenkt	Vollständig stabilisiert	Freistehend	Heckplanierschild gesenkt	Freistehend – breite Achse	Frontstabilisator und Heckplanierschild gesenkt	Frontplanierschild und Heckstabilisator gesenkt	Vollständig stabilisiert	
		mm	in	m ³	yd ³	kg	lb	%													
CW30S, TRS14 CW30S									Verstellausleger												
									R2.2 (7'3")						R2.5 (8'2")						
Planieren – Normallast	316	1.600	63	0,75	0,98	595	1.311	100	X	X	X	●	●	●	X	X	X	⊙	⊙	●	
Maximallast mit Bolzenaufhängung (Nutzlast + Löffel)									kg	658	917	886	2.158	2.243	2.951	574	821	792	2.009	2.090	2.763
									lb	1.451	2.021	1.953	4.759	4.945	6.506	1.266	1.811	1.746	4.430	4.607	6.092
S60, TRS14 S60									Verstellausleger												
									R2.2 (7'3")						R2.5 (8'2")						
Planieren – Normallast	316	1.600	63	0,75	0,98	576	1.270	100	X	X	X	●	●	●	X	X	X	●	●	●	
	316	1.700	67	0,80	1,05	610	1.346	100	X	X	X	●	●	●	X	X	X	⊙	⊙	●	
	316	1.800	71	0,90	1,18	643	1.418	100	X	X	X	⊙	⊙	●	X	X	X	⊖	⊖	●	
Grabenbau – Normallast	316	540	21	0,33	0,43	540	1.190	100	X	⊖	⊖	●	●	●	X	○	○	●	●	●	
Maximallast mit Bolzenaufhängung (Nutzlast + Löffel)									kg	815	1.074	1.043	2.315	2.400	3.108	731	978	949	2.166	2.247	2.920
									lb	1.797	2.367	2.299	5.105	5.292	6.852	1.612	2.157	2.092	4.776	4.953	6.438

Maximale Materialdichte:

- 2.100 kg/m³ (3.500 lb/yd³)
- ⊙ 1.800 kg/m³ (3.000 lb/yd³)
- ⊖ 1.500 kg/m³ (2.500 lb/yd³)
- 1.200 kg/m³ (2.000 lb/yd³)
- X Nicht empfohlen

Die o.g. Lasten sind konform mit den Hydraulikbaggenormen EN474-5:2006 + A3:2013 und sie überschreiten nicht 87 % der hydraulischen Hebekraft oder 75 % der Kipplast bei voll auf Bodenniveau ausgefahrenem Frontgestänge mit eingeroltem Löffel. Kapazität beruht auf ISO 7451.

Caterpillar empfiehlt die Verwendung geeigneter Arbeitsgeräte, damit der Wert unserer Produkte für den Kunden maximiert wird. Die Verwendung von Arbeitsgeräten einschl. Löffel, die nicht von Caterpillar empfohlen werden oder die Angaben für Gewicht, Abmessungen, Bewegungen, Druck usw. übersteigen, führt zu suboptimaler Leistung einschließlich, aber nicht begrenzt auf Abstriche bei der Produktion, Stabilität, Zuverlässigkeit und Langlebigkeit der Komponenten. Unsachgemäßer Einsatz von Arbeitsgeräten, was zu Abfegen, Aufbrechen, Drehen und/oder Erfassen von schweren Lasten führt, verkürzt die Lebensdauer von Ausleger und Stiel.

M317 Mobilbagger – Spezifikationen

Angebotsleitfaden für Anbaugeräte

Nicht alle Anbaugeräte sind in allen Regionen lieferbar. Wenden Sie sich wegen der Verfügbarkeit der Ausführungen in Ihrer Region bitte an Ihren Cat-Händler.

Passung

* Arbeitsbereich nur vorne

Ohne Passung

ANSTECK-ANBAUGERÄTE

Fahrwerk		Vordere und hintere Ausleger		Vorderer (paralleler) Schild; Hintere Abstützpratten	
		4,3 t (9.460 lb)		4,3 t (9.460 lb)	
Auslegertyp		Verstellausleger		Verstellausleger	
Stiellänge		2,20 m (7'3")	2,50 m (8'2")	2,20 m (7'3")	2,50 m (8'2")
Hydraulikhämmer	H110 S	✓	✓	✓	✓
	H115 GC S	✓	✓	✓	✓
	H115 S	✓	✓	✓	✓
	H120 S		✓		✓
Abbruch- und Sortiergreifer	G313 GC	✓	✓	✓	✓
	G314	✓	✓	✓	✓
Mobile Schrott- und Abbruchscheren	S3015 Flachdach		✓		✓
Verdichter (Rüttelplatte)	CVP75	✓	✓	✓	✓

ANSTECK-ANBAUGERÄTE (fortsetzung)

Fahrwerk		Vordere Abstützpratten; Hinterer (paralleler) Schild		Hinterer Schild	
		4,3 t (9.460 lb)		4,3 t (9.460 lb)	
Auslegertyp		Verstellausleger		Verstellausleger	
Stiellänge		2,20 m (7'3")	2,50 m (8'2")	2,20 m (7'3")	2,50 m (8'2")
Hydraulikhämmer	H110 S	✓	✓	✓	✓
	H115 GC S	✓	✓	✓	✓
	H115 S	✓	✓	✓	✓
	H120 S		✓		✓*
Abbruch- und Sortiergreifer	G313 GC	✓	✓	✓	✓
	G314	✓	✓	✓	✓*
Mobile Schrott- und Abbruchscheren	S3015 Flachdach		✓		✓*
Verdichter (Rüttelplatte)	CVP75	✓	✓	✓	✓

(Fortsetzung auf nächster Seite)

Angebotsleitfaden für Anbaugeräte (fortsetzung)

Nicht alle Anbaugeräte sind in allen Regionen lieferbar. Wenden Sie sich wegen der Verfügbarkeit der Ausführungen in Ihrer Region bitte an Ihren Cat-Händler.

Passung

* Arbeitsbereich nur vorne

Ohne Passung

CAT PIN-GREIFERKUPPLUNG ANBAUGERÄTE

Fahrwerk		Vordere und hintere Ausleger		Vorderer (paralleler) Schild; Hintere Abstützpatzen	
Kontergewicht		4,3 t (9.460 lb)		4,3 t (9.460 lb)	
Auslegertyp		Verstellausleger		Verstellausleger	
Stiellänge		2,20 m (7'3")	2,50 m (8'2")	2,20 m (7'3")	2,50 m (8'2")
Hydraulikhämmer	H110 S	✓	✓	✓	✓
	H115 GC S		✓		✓
	H115 S	✓	✓	✓	✓
Verdichter (Rüttelplatte)	CVP75	✓	✓	✓	✓

ANBAUGERÄTE FÜR CAT-SCHNELLWECHSLER MIT BOLZENGREIFER (fortsetzung)

Fahrwerk		Vordere Abstützpatzen; Hinterer (paralleler) Schild		Hinterer Schild	
Kontergewicht		4,3 t (9.460 lb)		4,3 t (9.460 lb)	
Auslegertyp		Verstellausleger		Verstellausleger	
Stiellänge		2,20 m (7'3")	2,50 m (8'2")	2,20 m (7'3")	2,50 m (8'2")
Hydraulikhämmer	H110 S	✓	✓	✓	✓
	H115 GC S		✓		✓*
	H115 S	✓	✓	✓	✓
Verdichter (Rüttelplatte)	CVP75	✓	✓	✓	✓

ANBAUGERÄTE FÜR CW-30S-SPEZIALKUPPLUNG

Fahrwerk		Vordere und hintere Ausleger		Vorderer (paralleler) Schild; Hintere Abstützpatzen	
Kontergewicht		4,3 t (9.460 lb)		4,3 t (9.460 lb)	
Auslegertyp		Verstellausleger		Verstellausleger	
Stiellänge		2,20 m (7'3")	2,50 m (8'2")	2,20 m (7'3")	2,50 m (8'2")
Hydraulikhämmer	H110 S	✓	✓	✓	✓
	H115 S	✓	✓	✓	✓
Abbruch- und Sortiergreifer	G313 GC		✓		✓
	G314		✓		✓
Verdichter (Rüttelplatte)	CVP75	✓	✓	✓	✓

ANBAUGERÄTE FÜR CW-30S-SPEZIALKUPPLUNG (fortsetzung)

Fahrwerk		Vordere Abstützpatzen; Hinterer (paralleler) Schild		Hinterer Schild	
Kontergewicht		4,3 t (9.460 lb)		4,3 t (9.460 lb)	
Auslegertyp		Verstellausleger		Verstellausleger	
Stiellänge		2,20 m (7'3")	2,50 m (8'2")	2,20 m (7'3")	2,50 m (8'2")
Hydraulikhämmer	H110 S	✓	✓	✓	✓
	H115 S	✓	✓	✓	✓
Abbruch- und Sortiergreifer	G313 GC		✓		✓*
	G314		✓		✓
Verdichter (Rüttelplatte)	CVP75	✓	✓	✓	✓

(Fortsetzung auf nächster Seite)

M317 Mobilbagger – Spezifikationen

Angebotsleitfaden für Anbaugeräte (fortsetzung)

Nicht alle Anbaugeräte sind in allen Regionen lieferbar. Wenden Sie sich wegen der Verfügbarkeit der Ausführungen in Ihrer Region bitte an Ihren Cat-Händler.

Passung

* Arbeitsbereich nur vorne

Ohne Passung

ANBAUGERÄTE FÜR CW-30-SPEZIALKUPPLUNG

Fahrwerk		Vordere und hintere Ausleger		Vorderer (paralleler) Schild; Hintere Abstützpratten	
		2,20 m (7'3")	2,50 m (8'2")	2,20 m (7'3")	2,50 m (8'2")
Kontergewicht		4,3 t (9.460 lb)		4,3 t (9.460 lb)	
Auslegertyp		Verstellausleger		Verstellausleger	
Stiellänge		2,20 m (7'3")	2,50 m (8'2")	2,20 m (7'3")	2,50 m (8'2")
Hydraulikhämmer	H110 S	✓	✓	✓	✓
	H115 GC S	✓	✓	✓	✓
	H115 S	✓	✓	✓	✓
Abbruch- und Sortiergreifer	G313 GC	✓	✓	✓	✓
	G313 GC-befestigt CAN	✓	✓	✓	✓
	G314	✓	✓	✓	✓
Mobile Schrott- und Abbruchscheren	S3015 Flachdach		✓		✓
Verdichter (Rüttelplatte)	CVP75	✓	✓	✓	✓

CW-30 SPEZIALKUPPLUNGSANBAUGERÄTE (fortsetzung)

Fahrwerk		Vordere Abstützpratten; Hinterer (paralleler) Schild		Hinterer Schild	
		2,20 m (7'3")	2,50 m (8'2")	2,20 m (7'3")	2,50 m (8'2")
Kontergewicht		4,3 t (9.460 lb)		4,3 t (9.460 lb)	
Auslegertyp		Verstellausleger		Verstellausleger	
Stiellänge		2,20 m (7'3")	2,50 m (8'2")	2,20 m (7'3")	2,50 m (8'2")
Hydraulikhämmer	H110 S	✓	✓	✓	✓
	H115 GC S	✓	✓	✓	✓*
	H115 S	✓	✓	✓	✓
Abbruch- und Sortiergreifer	G313 GC	✓	✓	✓*	
	G313 GC-befestigt CAN	✓	✓	✓	✓*
	G314	✓	✓	✓*	
Mobile Schrott- und Abbruchscheren	S3015 Flachdach		✓		
Verdichter (Rüttelplatte)	CVP75	✓	✓	✓	✓

(Fortsetzung auf nächster Seite)

Angebotsleitfaden für Anbaugeräte (fortsetzung)

Nicht alle Anbaugeräte sind in allen Regionen lieferbar. Wenden Sie sich wegen der Verfügbarkeit der Ausführungen in Ihrer Region bitte an Ihren Cat-Händler.

Passung

* Arbeitsbereich nur vorne

Ohne Passung

S60 SPEZIALKUPPLUNGSANBAUGERÄTE

Fahrwerk		Vordere und hintere Ausleger		Vorderer (paralleler) Schild; Hintere Abstützpratten	
		2,20 m (7'3")	2,50 m (8'2")	2,20 m (7'3")	2,50 m (8'2")
Kontergewicht		4,3 t (9.460 lb)		4,3 t (9.460 lb)	
Auslegertyp		Verstellausleger		Verstellausleger	
Stiellänge		2,20 m (7'3")	2,50 m (8'2")	2,20 m (7'3")	2,50 m (8'2")
Hydraulikhämmer	H110 S	✓	✓	✓	✓
	H115 GC S	✓	✓	✓	✓
	H115 S	✓	✓	✓	✓
Abbruch- und Sortiergreifer	G313 GC		✓		✓
Verdichter (Rüttelplatte)	CVP75	✓	✓	✓	✓

ANBAUGERÄTE FÜR S60-SPEZIALKUPPLUNG (fortsetzung)

Fahrwerk		Vordere Abstützpratten; Hinterer (paralleler) Schild		Hinterer Schild	
		2,20 m (7'3")	2,50 m (8'2")	2,20 m (7'3")	2,50 m (8'2")
Kontergewicht		4,3 t (9.460 lb)		4,3 t (9.460 lb)	
Auslegertyp		Verstellausleger		Verstellausleger	
Stiellänge		2,20 m (7'3")	2,50 m (8'2")	2,20 m (7'3")	2,50 m (8'2")
Hydraulikhämmer	H110 S	✓	✓	✓	✓
	H115 GC S	✓	✓	✓	✓
	H115 S	✓	✓	✓	✓
Abbruch- und Sortiergreifer	G313 GC		✓		✓*
Verdichter (Rüttelplatte)	CVP75	✓	✓	✓	✓

(Fortsetzung auf nächster Seite)

M317 Mobilbagger – Spezifikationen

Angebotsleitfaden für Anbaugeräte (fortsetzung)

Nicht alle Anbaugeräte sind in allen Regionen lieferbar. Wenden Sie sich wegen der Verfügbarkeit der Ausführungen in Ihrer Region bitte an Ihren Cat-Händler.

Passung

ANBAUGERÄTE FÜR HCS60-SPEZIALKUPPLUNG

Fahrwerk		Vordere und hintere Ausleger		Vorderer (paralleler) Schild; Hintere Abstützpratten	
Kontergewicht		4,3 t (9.460 lb)		4,3 t (9.460 lb)	
Auslegertyp		Verstellausleger		Verstellausleger	
Stiellänge		2,20 m (7'3")	2,50 m (8'2")	2,20 m (7'3")	2,50 m (8'2")
Hydraulikhämmer	H110 S	✓	✓	✓	✓
	H115 S	✓	✓	✓	✓
Verdichter (Rüttelplatte)	CVP75	✓	✓	✓	✓

ANBAUGERÄTE FÜR HCS60-SPEZIALKUPPLUNG (fortsetzung)

Fahrwerk		Vordere Abstützpratten; Hinterer (paralleler) Schild		Hinterer Schild	
Kontergewicht		4,3 t (9.460 lb)		4,3 t (9.460 lb)	
Auslegertyp		Verstellausleger		Verstellausleger	
Stiellänge		2,20 m (7'3")	2,50 m (8'2")	2,20 m (7'3")	2,50 m (8'2")
Hydraulikhämmer	H110 S	✓	✓	✓	✓
	H115 S	✓	✓	✓	✓
Verdichter (Rüttelplatte)	CVP75	✓	✓	✓	✓

ANBAUGERÄTE FÜR HCS65-SPEZIALKUPPLUNG

Fahrwerk		Vordere und hintere Ausleger		Vorderer (paralleler) Schild; Hintere Abstützpratten	
Kontergewicht		4,3 t (9.460 lb)		4,3 t (9.460 lb)	
Auslegertyp		Verstellausleger		Verstellausleger	
Stiellänge		2,20 m (7'3")	2,50 m (8'2")	2,20 m (7'3")	2,50 m (8'2")
Hydraulikhämmer	H110 S	✓	✓	✓	✓
	H115 S	✓	✓	✓	✓
Verdichter (Rüttelplatte)	CVP75	✓	✓	✓	✓

ANBAUGERÄTE FÜR HCS65-SPEZIALKUPPLUNG (fortsetzung)

Fahrwerk		Vordere Abstützpratten; Hinterer (paralleler) Schild		Hinterer Schild	
Kontergewicht		4,3 t (9.460 lb)		4,3 t (9.460 lb)	
Auslegertyp		Verstellausleger		Verstellausleger	
Stiellänge		2,20 m (7'3")	2,50 m (8'2")	2,20 m (7'3")	2,50 m (8'2")
Hydraulikhämmer	H110 S	✓	✓	✓	✓
	H115 S	✓	✓	✓	✓
Verdichter (Rüttelplatte)	CVP75	✓	✓	✓	✓

(Fortsetzung auf nächster Seite)

Angebotsleitfaden für Anbaugeräte (fortsetzung)

Nicht alle Anbaugeräte sind in allen Regionen lieferbar. Wenden Sie sich wegen der Verfügbarkeit der Ausführungen in Ihrer Region bitte an Ihren Cat-Händler.

Passung

* Arbeitsbereich nur vorne

Ohne Passung

TRS14-ANBAUGERÄTE (OBEN ZUM ANSTECKEN/UNTEN S60)

Fahrwerk		Vorderer Schild; Hintere Abstützpratzen		Vordere Abstützpratzen; Hinterer Schild
Kontergewicht		4,3 t (9.460 lb)		4,3 t (9.460 lb)
Auslegertyp		Verstellausleger		Verstellausleger
Stiellänge		2,20 m (7'3")	2,50 m (8'2")	2,20 m (7'3") 2,50 m (8'2")
Hydraulikhämmer	H110 GC S		✓	✓
	H110 S		✓	✓
Abbruch- und Sortiergreifer	G212 GC		✓	✓
Verdichter (Rüttelplatte)	CVP75	✓	✓	✓ ✓

TRS14-ANBAUGERÄTE (OBEN ZUM ANSTECKEN/UNTEN S60) (fortsetzung)

Fahrwerk		Vordere und hintere Ausleger		Hinterer Schild
Kontergewicht		4,3 t (9.460 lb)		4,3 t (9.460 lb)
Auslegertyp		Verstellausleger		Verstellausleger
Stiellänge		2,20 m (7'3")	2,50 m (8'2")	2,20 m (7'3") 2,50 m (8'2")
Hydraulikhämmer	H110 GC S		✓	
	H110 S		✓	✓*
Abbruch- und Sortiergreifer	G212 GC		✓	
Verdichter (Rüttelplatte)	CVP75	✓	✓	✓ ✓

TRS14-ANBAUGERÄTE (OBEN S60/UNTEN S60)

Fahrwerk		Vordere und hintere Ausleger		Vorderer (paralleler) Schild; Hintere Abstützpratzen
Kontergewicht		4,3 t (9.460 lb)		4,3 t (9.460 lb)
Auslegertyp		Verstellausleger		Verstellausleger
Stiellänge		2,50 m (8'2")		2,50 m (8'2")
Verdichter (Rüttelplatte)	CVP75		✓	✓

TRS14-ANBAUGERÄTE (OBEN S60/UNTEN S60) (fortsetzung)

Fahrwerk		Vordere Abstützpratzen; Hinterer (paralleler) Schild		Hinterer Schild
Kontergewicht		4,3 t (9.460 lb)		4,3 t (9.460 lb)
Auslegertyp		Verstellausleger		Verstellausleger
Stiellänge		2,50 m (8'2")		2,50 m (8'2")
Verdichter (Rüttelplatte)	CVP75		✓	✓*

(Fortsetzung auf nächster Seite)

M317 Mobilbagger – Spezifikationen

Angebotsleitfaden für Anbaugeräte (fortsetzung)

Nicht alle Anbaugeräte sind in allen Regionen lieferbar. Wenden Sie sich wegen der Verfügbarkeit der Ausführungen in Ihrer Region bitte an Ihren Cat-Händler.

Passung

* Arbeitsbereich nur vorne

Ohne Passung

TRS14-ANBAUGERÄTE (OBEN ZUM ANSTECKEN/UNTEN HCS60)

Fahrwerk		Vordere und hintere Ausleger		Vorderer (paralleler) Schild; Hintere Abstützpratten
Kontergewicht		4,3 t (9.460 lb)		4,3 t (9.460 lb)
Auslegertyp		Verstellausleger		Verstellausleger
Stiellänge		2,20 m (7'3")	2,50 m (8'2")	2,20 m (7'3") 2,50 m (8'2")
Hydraulikhämmer	H110 S		✓	✓
Verdichter (Rüttelplatte)	CVP75	✓	✓	✓ ✓

TRS14-ANBAUGERÄTE (OBEN ZUM ANSTECKEN/UNTEN HCS60) (fortsetzung)

Fahrwerk		Vordere Abstützpratten; Hinterer (paralleler) Schild		Hinterer Schild
Kontergewicht		4,3 t (9.460 lb)		4,3 t (9.460 lb)
Auslegertyp		Verstellausleger		Verstellausleger
Stiellänge		2,20 m (7'3")	2,50 m (8'2")	2,20 m (7'3") 2,50 m (8'2")
Hydraulikhämmer	H110 S		✓	
Verdichter (Rüttelplatte)	CVP75	✓	✓	✓ ✓*

TRS14-ANBAUGERÄTE (OBEN HSC60/UNTEN HCS60)

Fahrwerk		Vordere und hintere Ausleger	Vorderer (paralleler) Schild; Hintere Abstützpratten	Vordere Abstützpratten; Hinterer (paralleler) Schild
Kontergewicht		4,3 t (9.460 lb)		4,3 t (9.460 lb)
Auslegertyp		Verstellausleger		Verstellausleger
Stiellänge		2,50 m (8'2")	2,50 m (8'2")	2,50 m (8'2")
Verdichter (Rüttelplatte)	CVP75	✓	✓	✓

TRS14-ANBAUGERÄTE (OBEN ZUM ANSTECKEN/UNTEN HCS65)

Fahrwerk		Vordere und hintere Ausleger		Vorderer (paralleler) Schild; Hintere Abstützpratten
Kontergewicht		4,3 t (9.460 lb)		4,3 t (9.460 lb)
Auslegertyp		Verstellausleger		Verstellausleger
Stiellänge		2,20 m (7'3")	2,50 m (8'2")	2,20 m (7'3") 2,50 m (8'2")
Verdichter (Rüttelplatte)	CVP75	✓	✓	✓ ✓

TRS14-ANBAUGERÄTE (OBEN ZUM ANSTECKEN/UNTEN HCS65) (fortsetzung)

Fahrwerk		Vordere Abstützpratten; Hinterer (paralleler) Schild		Hinterer Schild
Kontergewicht		4,3 t (9.460 lb)		4,3 t (9.460 lb)
Auslegertyp		Verstellausleger		Verstellausleger
Stiellänge		2,20 m (7'3")	2,50 m (8'2")	2,20 m (7'3")
Verdichter (Rüttelplatte)	CVP75	✓	✓	✓*

Standard- und Sonderausrüstung

Standard- und Sonderausrüstung können variieren. Einzelheiten teilt Ihnen Ihr Cat-Händler mit.

	Standard	Optional
AUSLEGER, STIELE UND UMLENKUNGEN		
5,2 m (17'1") Verstellausleger	✓	
2,5 m (8'2") Stiel		✓
2,2 m (7'3") Stiel		✓
Löffelumlenkung, 316-Familie mit Hebeöse		✓
Löffelumlenkung, 316-Familie ohne Hebeöse		✓
ELEKTRONIK		
LED-Beleuchtung an Ausleger und Kabine	✓	
Scheinwerfer für die Kameras an der Karosserie (rechts, links) und am Kontergewicht	✓	
Straßenscheinwerfer und Blinker, vorne und hinten	✓	
Wartungsfreie Batterien	✓	
Zentraler elektrischer Hauptschalter	✓	
Elektrische Betankungspumpe		✓
MOTOR		
Cat C4.4 Dieselmotor	✓	
Auswahlschalter für den Leistungsmodus	✓	
Taste für untere Leerlaufdrehzahl mit Motordrehzahlautomatik	✓	
Automatische Motordrehzahlregelung und Leerlaufabschaltung	✓	
Betrieb bis zu einer Höhe von 3.000 m (9.840 ft) über NN ohne Leistungsdrosselung	✓	
52 °C (125 °F) Hochleistungskühler	✓	
Kaltstartfähigkeit bei -18 °C (0 °F)	✓	
Abgedichteter Doppelementluftfilter mit integriertem Vorfilter	✓	
Kraftstoffentlüftungspumpe, elektrisch	✓	
Bedarfsgesteuerte elektrische Ventilatoren	✓	
Biodiesel-geeignet bis zu B20	✓	

	Standard	Optional
HYDRAULIKSYSTEM		
Ausleger-, Stiel- und Löffeldriftreduzierventile	✓	
Ausleger-/Stielabsenksicherungsventile	✓	
Überlastungswarnung	✓	
Elektronisches Hauptsteuerventil	✓	
Automatische Hydraulikölvorwärmung	✓	
Element-Haupthydraulikfilter	✓	
Joysticks mit einem Schieberegler		✓
Joysticks mit zwei Schiebereglern		✓
Erweiterte Werkzeugsteuerung (Ein-/Zwei-Wege-Hochdruckdurchfluss mit Abdriftminderung)	✓	
Zweiter Hochdruck-Zusatzkreislauf (Ein-/Zwei-Wege-Hochdruckdurchfluss)		✓
Mitteldruck-Zusatzkreislauf (Ein-/Zwei-Wege-Mitteldruckdurchfluss)		✓
Schwerlasthubfunktion	✓	
Schnellwechslerkreislauf für CW-Spezialkupplung	✓	
SmartBoom™		✓
Hydraulische Schwingungsdämpfung		✓
Support für Cat-Tiltrotator		✓
Joystick-Lenkung		✓
Separate spezielle Schwenkpumpe	✓	
Automatische Schwenkbremse	✓	
Cat BIO HYDO™ Fortschrittliches biologisch abbaubares Hydrauliköl		✓
Einstellbares Hydraulikansprechverhalten	✓	
Elektronischer Schaltschemawechsler	✓	
Zusätzlicher Hochdruckkreislauf	✓	

(Fortsetzung auf nächster Seite)

M317 Standard- und Sonderausrüstung

Standard- und Sonderausrüstung (fortsetzung)

Standard- und Sonderausrüstung können variieren. Einzelheiten teilt Ihnen Ihr Cat-Händler mit.

	Standard	Optional		Standard	Optional
SICHERHEIT			FAHRWERK UND AUFBAUTEN		
Kameras für Rück- und Seitenansicht, rechts	✓		Allradantrieb	✓	
360°-Rundumsicht		✓	Automatische Bremsen-/Achsen Sperre	✓	
Weitwinkelspiegel	✓		Kriechgang	✓	
Elektrisch steuerbare Spiegel, rechts		✓	Elektronische Schwenk- und Fahrsperr	✓	
Fahralarm		✓	Schwerlastachsen, modernes Scheibenbremssystem und Fahrmotor, einstellbare Bremskraft	✓	
Signal/Warnhorn	✓		Pendelachse vorn, verriegelbar, mit Fernschmierpunkt	✓	
Rotierendes Lichtsignal auf Kabinendach und Karosserie		✓	10,00-20 16 PR, Zwillingsreifen		✓
Cat Maschinen-Tracker		✓	11,00-20 16 PR, Zwillingsreifen		✓
Neutralhebel (zum Sperren) für alle Bedienelemente	✓		315/70R22.5, lückenlose Zwillingsreifen		✓
Vom Boden aus erreichbarer sekundärer Motorstoppschalter in der Kabine	✓		445/70R19.5, einfache Bereifung		✓
Bluetooth®-Empfänger	✓		Stufen mit Werkzeugkasten im Fahrwerk (links und rechts)	✓	
Wartungsplattform mit Antirutsch-Platte und versenkten Bolzen	✓		Zweiteilige Antriebswelle	✓	
SERVICE UND WARTUNG			Hydrostatischer Antrieb mit zwei Geschwindigkeitsstufen	✓	
Ölprobenzapfventil für planmäßige Flüssigkeitsdiagnosen (S-O-S SM)	✓		Fahrwerk mit hinterem (radialem) Schild		✓
Automatisches Schmiersystem für Arbeitsgeräte und Schwenksystem		✓	Fahrwerk mit Heckschild und breiten Achsen/breiter Spurweite		✓
TECHNOLOGIE			Fahrwerk mit Heckschild		✓
Cat Product Link™	✓		Fahrwerk mit Heckschild – breite Achsen/breite Spurweite		✓
Für die Fernwartung geeignet	✓		Fahrwerk mit Heckschild und Anhängervorrichtung		✓
Für die Ferndiagnose geeignet	✓		Fahrwerk mit Frontschild/Abstützpratzen hinten und Anhängervorrichtung		✓
			Fahrwerk mit Frontschild/Abstützpratzen hinten		✓
			Fahrwerk mit Schild hinten/Abstützpratzen vorn		✓
			Fahrwerk mit Abstützpratzen hinten/Abstützpratzen vorn		✓
			Kotflügel, vorne und hinten, synthetisch		✓
			Fahr-Rückhaltebügel für Greifer		✓
			4.300 kg (9.460 lb) Kontergewicht	✓	

Händlermontierte Kits und Anbaugeräte

Anbaugeräte können abweichen. Einzelheiten teilt Ihnen Ihr Cat-Händler mit.

FAHRERKABINE

- 75 mm (3") breiter Automatiksicherheitsgurt

SCHUTZ UND SICHERHEIT

- Bluetooth-Schlüsselanhänger

SCHUTZ

- Schutzsystem gegen herabfallende Objekte (nicht kompatibel mit Kabinenlichtabdeckung, Regenschutz)
- Schutzgitter vorne (nicht kompatibel mit Kabinenlichtabdeckung, Regenschutz)

M317 Kabinenoptionen

Kabinenoptionen

	Deluxe	Premium
ROPS-Fahrerkabine mit Schalldämpfung	●	●
Beheizter Sitz mit regelbarer Luftdruckfederung	●	X
Beheizter und gekühlter Sitz mit automatisch regelbarer Federung	X	●
Höheneinstellbare Konsole, unbegrenzt, ohne Werkzeug	●	●
Hochauflösender 254 mm (10") LCD-Touchscreen-Monitor	●	●
Mechanisch verstellbarer Spiegel	●	X
Elektrisch steuerbarer Spiegel	X	●
Automatische Bi-Level-Klimaanlage	●	●
Tippwählschalter und Direkttasten für die Monitorsteuerung	●	●
Schlüsselloser Drucktasten-Motorstart	●	●
51 mm (2") orangefarbener Sicherheitsgurt	●	●
Anschnallerinnerung	●	●
Bluetooth integriertes Radio (inkl. USB, Aux-Anschluss und Mikrofon)	●	●
Zwei 12-Volt-Steckdosen (DC)	●	●
Dokumentenfach	●	●
Becher- und Flaschenhalter	●	●
Zweiteilige Frontscheibe, kann geöffnet werden (Verbundglas)	●	○
Feste einteilige Frontscheibe (P5A-gehärtet)	X	○
Parallel-Scheibenwischer mit Waschanlage	●	●
Nicht zu öffnendes Glasdachfenster	●	●
LED-Deckenbeleuchtung	●	●
Fußraumbeleuchtung	●	●
Sonnenrollo hinten	X	●
Notausstieg über Heckscheibe	●	●
Waschbare Bodenmatte	●	●
Vorrüstung für Rundumleuchte	●	●
Geeignet für Steinschlagschutz (Falling Object Guard Structure, FOGS)	●	●
Geeignet für Vandalismusschutzvorrichtung	●	●
Zwei LED-Leuchten in der Kabine	●	●
Regenschutzblende	●	●

● Standard

○ Optional

X Nicht verfügbar

ZEPPELIN

ZEPPELIN – GANZ IN IHRER NÄHE

ZEPPELIN IN IHRER NÄHE

Mit unseren rund 40 Niederlassungen in Deutschland und Österreich sind wir immer in der Nähe Ihres Standortes oder Ihrer Baustelle. Der Zeppelin Service steht Ihnen rund um die Uhr zur Verfügung. Wir liefern 98 % aller Ersatzteile innerhalb von 24 Stunden.



ZEPPELIN DIGITAL



ZEPPELIN SHOP
KONFIGURATOR
BAGGERBÖRSE
KUNDENPORTAL



Günstige Finanzierungen für alle unsere Maschinen über unseren Partner Cat Financial.
Schnell. Einfach. Flexibel. Individuell.

Zeppelin Baumaschinen GmbH
 Graf-Zeppelin-Platz 1 · 85748 Garching bei München
 Tel. 089 32000-0 · zeppelin-cat@zeppelin.com
zeppelin-cat.de

Zeppelin Österreich GmbH
 Zeppelinstraße 2 · 2401 Fischamend bei Wien
 Tel. 02232 790-0 · info.at@zeppelin.com
zeppelin-cat.at

Weitere Informationen zu den Produkten von Cat, Händlerdienstleistungen und Branchenlösungen finden Sie auf unserer Internetseite unter www.cat.com

AGXQ3223 (06-2021)
 Baunummer: 07A
 (Europa)

© 2021 Caterpillar
 Alle Rechte vorbehalten

Änderungen der Werkstoffe und technischen Daten ohne vorherige Ankündigung vorbehalten. Auf den Fotos dargestellte Maschinen können Zusatzausstattungen enthalten. Ihr Cat-Händler informiert Sie gern über lieferbare Sonderausrüstung.

CAT, CATERPILLAR, LET'S DO THE WORK, die entsprechenden Logos, „Caterpillar Corporate Yellow“, „Power Edge“ und das Cat „Modern Hex“-Handelszeichen sowie die hierin verwendeten Unternehmens- und Produktidentitäten sind Markenzeichen von Caterpillar und dürfen nicht ohne Genehmigung verwendet werden.

