

352

HYDRAULIKBAGGER



Motorleistung
Betriebsgewicht

316 kW (424 hp)
50.100 kg (110.500 lb)

Der Cat® C13 Motor erfüllt die Emissionsnormen EPA Tier 4 Final (USA), Stufe V (EU) und Japan 2014.

CAT®

BAGGER DER NÄCHSTEN GENERATION

Die neuen Cat Bagger wurden mit einem neuen Ansatz bzgl. Zubehör- und Ausrüstungsoptionen entwickelt, was Ihnen die folgenden Vorteile bietet:

- + MEHR MODELL-OPTIONEN
- + MEHR STANDARD-TECHNOLOGIEN
- + MEHR PREISPUNKTE

Die Cat Bagger stehen bereit, um Ihr Geschäft noch stärker zu machen und bieten Ihnen neue Möglichkeiten, Ihre Aufträge zu den geringsten Kosten erledigt zu bekommen – damit Sie mehr Gewinne machen können.



DER NEUE CAT[®] 352

DER STANDARD WIRD HÖHER GESETZT

Der **CAT 352** bietet Ihnen dank der werkseitig installierten Cat GRADE- und PAYLOAD-Technologien mehr Betriebseffizienz, höhere Kraftstoffeffizienz durch ein neues elektrohydraulisches System, geringere Wartungskosten durch weniger Filter und verlängerte Intervalle, mehr Sicherheit durch standardmäßiges E-Fence und Lift Assist, ein Fahrwerk mit variabler Spurweite für einen einfacheren Transport sowie mehr Komfort durch neue Kabinenoptionen. Der 352 bringt Sie und Ihr Unternehmen Tonne für Tonne ans Ziel.



STEIGERN SIE DIE BETRIEBSEFFIZIENZ UM BIS ZU 45 %¹

Der Cat 352 bietet den höchsten Umfang an werksseitiger Standardausstattung der Branche, darunter Cat GRADE mit 2D, GRADE mit Assist und PAYLOAD.

STEIGERN SIE DIE KRAFTSTOFFEFFIZIENZ UM BIS ZU 10 %²

Das Hauptsteuerventil des neuen elektrohydraulischen Systems und die große Hydraulikpumpe ermöglichen es dem Motor, mit einer niedrigeren Motordrehzahl zu arbeiten, ohne dass die Produktion beeinträchtigt wird, so dass Sie mehr Arbeit pro Kraftstoffeinheit leisten können.

SENKEN SIE DIE WARTUNGSKOSTEN UM BIS ZU 20 %³

Verlängerte Wartungsintervalle sorgen, verglichen mit dem 352F, für eine höhere Maschinenverfügbarkeit und geringere Kosten.

¹ Steigerung der Bedienereffizienz im Vergleich zu traditionellen Planiermethoden.

² Verglichen mit dem 352F.

³ Kostensenkung auf der Grundlage von 12.000 Betriebsstunden.



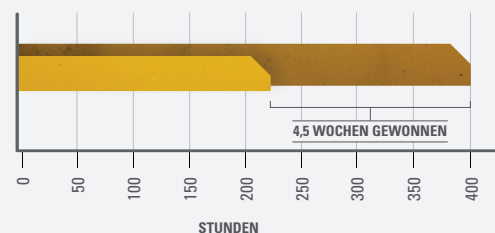
SERIENMÄSSIGE CAT-TECHNOLOGIEN ERLEDIGT ARBEITEN SCHNELLER UND MIT WENIGER NACHARBEIT

Cat Technologie verschafft Ihnen den entscheidenden Vorteil. Bediener aller Erfahrungsstufen graben, laden und planieren mit mehr Sicherheit, schneller und genauer. Das Ergebnis?

Höhere Produktivität und niedrigere Kosten.

**WAS WÜRDEN SIE MIT
4,5 ZUSÄTZLICHEN
WOCHEN ANFANGEN?**

45% VORTEILE DURCH TECHNOLOGIE
bedeutet, die gleiche Menge an Arbeit wird schneller erledigt



VORIGES JAHR:

● **VERWENDUNG TRADITIONELLER PLANIERMETHODEN**

400 Stunden/Jahr, Planieren mit Pfählen und Prüfern

DIESES JAHR:

● **MIT HILFE DES NEUEN CAT 352 MIT CAT-TECHNOLOGIE**

220 Stunden/Jahr, mit Standard Cat GRADE



ZU DEN STANDARDMÄSSIGEN UND BEDIENERFREUNDLICHEN TECHNOLOGIEN GEHÖREN:



STANDARD CAT GRADE MIT 2D

Cat GRADE mit 2D ermöglicht Baggerführern ein schnelleres Erreichen des Zielplanums. Sie arbeiten nach genauen Auf- und Abtragswerten ohne zu viel abzutragen. Sie können bis zu vier Ihrer am häufigsten verwendeten Zielabstände für Tiefe und Gefälle einstellen, um problemlos zu planen – was Zeit am Arbeitsort spart. Und das Beste: Es ist keine Neigungskontrolle nötig, wodurch der Arbeitsbereich sicherer wird.



STANDARD CAT GRADE MIT ASSIST

Automatische Bewegungen von Ausleger, Stiel und Löffel ermöglichen ein genaueres Abtragen mit weniger Aufwand. Der Baggerführer stellt über den Monitor einfach Tiefe und Neigung ein und aktiviert das Graben mit nur einem Hebel.



STANDARD LIFT ASSIST

Lift Assist berechnet rasch die tatsächliche Last, die angehoben wird, und vergleicht den Wert mit der max. zulässigen Last, die der Bagger heben kann. Visuelle und akustische Warnungen geben an, ob Sie innerhalb des sicheren Arbeitsbereichs arbeiten oder ob sofort etwas unternommen werden muss, um ein Kippen der Maschine zu verhindern.



STANDARD CAT PAYLOAD

Die Cat PAYLOAD-Technologie ermöglicht durch Wiegen während der Fahrt das Erreichen präziser Lastziele. Das trägt zur Vermeidung von Über- und Unterladung bei und maximiert so Ihre Effizienz. Die automatische Ortung unterstützt das Produktionsmanagement und trägt zur Kostensenkung bei.

VERFÜGBARE OPTIONALE ERWEITERUNGEN

Cat GRADE mit Advanced 2D und Cat GRADE mit 3D verbessern die Produktivität und die Planierfähigkeit. GRADE mit Verbessertem 2D ergänzt über einen zusätzlichen, hochauflösenden 254 mm (10 in)-Touchscreen-Monitor Konstruktionsfähigkeiten im Feld. GRADE mit 3D ergänzt die präzise Positionierung per GPS und GLONASS.

CAT LINK-TECHNOLOGIE

KONTROLLE IHRER MASCHINEN OHNE VIEL HERUMPROBIEREN

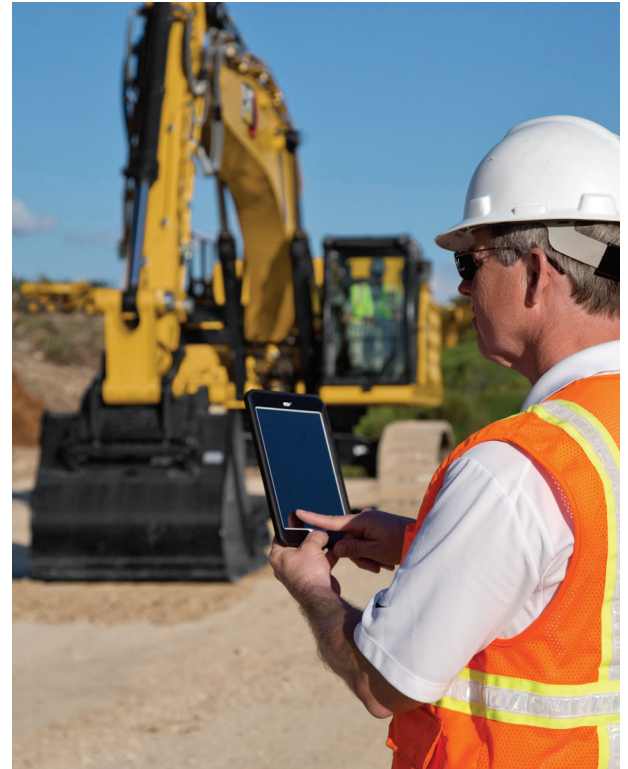
Mit der **CAT LINK** Telematik können Sie Ihre Baustellen weniger komplex machen, da sie die von Ihrem Zubehör, Materialien und Menschen generierten Daten erfasst und Ihnen in individuell anpassbaren Formaten verfügbar macht.

PRODUCT LINK™

Product Link™ erfasst automatisch und exakt Daten aus Ihren Geräten und Anlagen – jeden Typs und jeder Marke. Informationen wie Standort, Stunden, Kraftstoffnutzung, Produktivität, Leerlaufzeit, Wartungshinweise, Diagnosecodes und Zustand der Maschine können alle online via Web- und mobilen Apps angesehen werden.

VISIONLINK®

Zugriff auf Informationen jederzeit und überall mit VisionLink®. Diese Informationen dienen Ihnen dann zu fundierten Entscheidungen zur Produktivitätssteigerung, Kostensenkung, Vereinfachung der Wartung sowie der Verbesserung des Schutzes und der Sicherheit auf Ihrer Baustelle. Mit den Ihnen zur Verfügung stehenden unterschiedlichen Abonnement-Levels kann Ihr Cat-Händler bei der exakten Konfiguration dessen helfen, was Sie brauchen, um Ihre Baggerflotte zu verbinden und Ihr Geschäft zu verwalten – ohne für Extras, die Sie gar nicht wollen, zahlen zu müssen. Abonnements sind für Mobilfunk- oder Satellitenberichte (oder beides) erhältlich.



Die Ferndienste (Remote Services) sind eine Technologiereihe, welche zur Verbesserung der Effizienz am Einsatzort beiträgt.

Mithilfe der Ferndiagnose (Remote Troubleshoot) kann Ihr Cat-Händler Diagnosetests an Ihren verbundenen Maschinen durchführen und potenzielle Probleme aufzeigen, während die Maschine im Einsatz ist. Die Ferndiagnose stellt sicher, dass der Techniker gleich beim ersten Mal mit den richtigen Teilen und Werkzeugen anreist, wodurch zusätzliche Fahrten entfallen, was Ihnen Zeit und Geld spart.

Die Fernwartung (Remote Flash) aktualisiert die integrierte Software, ohne dass ein Techniker dafür vor Ort sein muss, und kann so die Dauer des Aktualisierungsvorgangs um bis zu 50 % reduzieren. Sie können die Aktualisierung einleiten, wann immer es Ihnen passt, und so Ihre allgemeine Betriebseffizienz erhöhen.



Die **Cat App** unterstützt Sie bei der Verwaltung Ihrer Anlagen – jederzeit – direkt von Ihrem Smartphone aus. Sie können Standort und Arbeitsstunden Ihrer Maschinenflotte sowie weitere relevante Informationen einsehen. Sie erhalten Warnmeldungen für notwendige Wartungsarbeiten und können sogar einen Service bei Ihrem lokalen Cat-Händler anfordern.

DIE NEUE KABINE MACHT DIE ARBEIT LEICHTER

Die Einsatzorte von Baggern sind normalerweise unwegsam und herausfordernd. Deshalb ist es so wichtig, dass die Fahrerkabine des 352 den Fahrer so gut wie möglich vor Müdigkeit, Belastungen, Lärm und Temperaturen schützt.

WIR KENNEN DAS MIT DEM RÜCKEN.

RÜCKENSCHMERZEN SIND EINER DER HÄUFIGSTEN GRÜNDE, WARUM MENSCHEN SICH KRANKSCHREIBEN LASSEN.*

NEUE KABINE:

Alle Bedienelemente befinden sich vor dem Baggerführer. Das bedeutet, er muss sich kaum noch drehen.



ALTE KABINE: 2.000+ Körperdrehungen pro Jahr, um Bedienelemente hinter dem Sitz zu erreichen, was Ihrem Rücken gar nicht gut tut.

ANGENOMMEN: 1 KÖRPERDREHUNG PRO STUNDE
1 DREHUNGEN x 8-STUNDEN ARBEITSTAG = 8 DREHUNGEN PRO TAG
8 DREHUNGEN x 5-TAGE WOCHE = 40 DREHUNGEN PRO WOCHE
40 DREHUNGEN x 52 ARBEITSWOCHE PRO JAHR = **2080 KÖRPERDREHUNGEN PRO JAHR**

*QUELLE: [HTTPS://WWW.NINDS.NIH.GOV/DISORDERS/PATIENT-CAREGIVER-EDUCATION/FACT-SHEETS/LOW-BACK-PAIN-FACT-SHEET](https://www.ninds.nih.gov/disorders/patient-caregiver-education/fact-sheets/low-back-pain-fact-sheet)



DER NEUE SITZ UND DIE KONSOLE MIT JOYSTICK VERRINGERN ERMÜDUNG

Der Komfort und die Effizienz der Bewegung halten den Baggerführer die ganze Schicht über aufmerksam und produktiv. Der neue Standardsitz ist breit und kann auf Baggerführer praktisch jeder Größe eingestellt werden. Das Deluxe-Paket der Kabine beinhaltet einen beheizten und luftgefederten Sitz. Der Premium-Sitz ist sowohl beheizt als auch gekühlt.



TOUCHSCREEN-MONITOR

Die meisten Maschineneinstellungen können über den hochauflösenden Touchscreen-Monitor vorgenommen werden. Dieser bietet 42 Sprachen und kann einfach und ohne Körperdrehung vom Sitz aus erreicht werden.



NEUER SMART-MODUS

Der neue Smart-Modus (einer von drei Leistungsmodi) passt die Leistung von Motor und Hydraulik automatisch an, sodass die beste Kraftstoffeffizienz erreicht wird. Das bedeutet weniger Leistung für Aufgaben wie Schwenken, und mehr Leistung für das Graben.



EINSTELLBARE JOYSTICKS

Die Joystick-Funktion kann über den Monitor angepasst werden. Joystick-Muster und -Reaktion können auf die Vorlieben des Baggerführers eingestellt werden. Alle Einstellungen werden mit der Bediener-ID gespeichert und bei der Anmeldung wiederhergestellt.



STARTKNOPF OHNE SCHLÜSSEL

Der Motor des 352 wird ohne Schlüssel über einen Startknopf gestartet. Das führt zu einer verbesserten Sicherheit, da Baggerführer-ID-Codes verwendet werden, um den Zugriff auf die Maschinen einzugrenzen und nachzuverfolgen. Die Codes können manuell, über den optional erhältlichen Bluetooth®-Schlüsselanhänger oder die Smartphone-App eingegeben werden.



EIN RUHIGER UND SICHERER ARBEITSPLATZ
**DAMIT DER BAGGERFÜHRER
IN RUHE ARBEITEN KANN**

ISO-ZERTIFIZIERTE ROPS-KABINE

Die ISO-zertifizierte ROPS-Kabine ist schalldämmend und abgedichtet. Die Fenster und das untere Frontprofil der Maschine bieten eine ausgezeichnete Sicht auf den Arbeitsbereich, ohne dass man sich hierfür permanent nach vorne beugen muss.

RUNDUMSICHT

Dank der standardmäßigen Rückraumkamera bleibt sich der Baggerführer stets seiner Umgebung bewusst. Außerdem ist eine optionale 360°-Rundumsichtfunktion erhältlich.

EINFACHER ZUGRIFF, KONNEKTIVITÄT UND SPEICHERUNG

Zu den Komfortfunktionen gehören u.a. ein Bluetooth-fähiges Radio, USB-Anschlüsse zum Laden und Verbinden von Mobiltelefonen, 12V-Steckdosen und ein AUX-Anschluss, Stauraummöglichkeiten im hinteren Bereich und in verschiedenen Fächern über Kopf und in der Konsole sowie Becher- und Flaschenhalter.



SICHERHEITS- FUNKTIONEN

KÜMMERN SICH UM IHRE MITARBEITER UND IHRE AUSTRÜSTUNG

Routine-Wartungschecks lassen sich nun schneller, leichter und sicherer durchführen, denn der Frischluftfilter, der Kraftstofftank-Wasserabscheider sowie Wasser- und Ablagerungsablauf und Kühlflüssigkeit für den Motorkühler liegen alle auf Bodenebene nahe beieinander, für schnellere, leichtere und sichere tägliche Wartung.

Wenn Sie doch einmal auf die Maschine steigen müssen, helfen geriffelte Trittstufen, eine Anti-Rutsch-Beschichtung und Handläufe Ihnen, ein paar der häufigsten Ursachen für Arbeitsunfälle, Ausrutschen und Stolpern, zu vermeiden.

SCHÜTZEN SIE IHREN BAGGER

Verwenden Sie Ihren PIN-Code auf dem Monitor, den optionalen Bluetooth-Schlüsselanhänger oder Ihr Smartphone, um das Starten per Knopfdruck zu aktivieren.





SCHUTZ IN ALLEN RICHTUNGEN



E-WALL SCHWENK



E-WALL VORWÄRTS



E-WALL KABINENSCHUTZ



**E-WALL
HÖHENBEGRENZUNG**



**E-WALL
TIEFENBEGRENZUNG**

STANDARD 2D E-FENCE-TECHNOLOGIE

Die standardmäßige 2D E-Fence-Funktion stoppt die Bewegung des Baggers automatisch mithilfe der Grenzen, die Sie über den Monitor für den gesamten Arbeitsbereich eingestellt haben – nach oben, unten, seitlich und nach vorne. Die E-Fence-Funktion schützt Ihre Geräte vor Schäden und reduziert Gebühren in Zusammenhang mit Flächennutzung oder Schäden an unterirdischen Versorgungsleitungen. Automatische Grenzen helfen außerdem dabei, eine Ermüdung des Bedieners zu verhindern, indem übermäßiges Schwenken oder Graben reduziert wird.



SENKEN SIE IHRE WARTUNGSKOSTEN BIS ZU 20 %

Angesichts längerer Wartungsintervalle können Sie, verglichen mit dem 352F, mehr Arbeit bei geringeren Kosten erledigen. Die gemeinsamen Filterpositionen erleichtern die Wartung. Hydraulik-, Luft- und Kraftstofftank-Filter haben ein größeres Fassungsvermögen und halten länger.

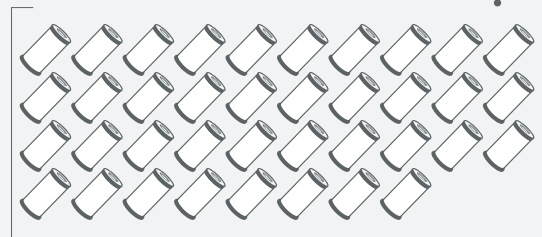
DIE WICHTIGSTEN SENKUNGEN BEI DEN WARTUNGSKOSTEN:

- + Durch gemeinsame Einbauorte von Filtern wird die Wartungszeit reduziert.
- + Öl- und Kraftstofffilter mit längeren Wartungsintervallen.
- + Neuer Hydraulikfilter mit mehr Schmutzspeichervermögen.
- + Der neue Cat Luftfilter hält doppelt soviel Staub zurück wie der vorherige Luftanfilter.



WAS MACHEN SIE MIT DEM GESPARTEN GELD?

38 FILTER WENIGER BEI 12.000 BETRIEBSSTUNDEN TAUSCHEN.



DAS SPART **BIS ZU 20 %**
AN WARTUNGSKOSTEN*



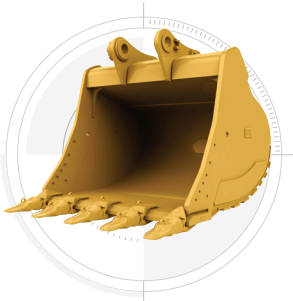
*QUELLE: INTERNER PRODUKTSUPPORT DER NÄCHSTEN GENERATION
WARTUNGSKOSTENVERGLEICH

STEIGERN SIE IHRE PRODUKTIVITÄT UND IHREN GEWINN MIT ANBAUGERÄTEN VON CAT

Sie können die Leistungsfähigkeit Ihrer Maschine ganz einfach mithilfe der großen Vielfalt an Anbaugeräten von Cat erweitern. Alle Anbaugeräte von Cat sind auf das Gewicht und die Leistung von Cat-Baggern ausgelegt und sorgen so für bessere Leistung, Sicherheit und Stabilität.

Anbaugeräte können abweichen. Einzelheiten teilt Ihnen Ihr Cat-Händler mit.

LÖFFEL



GREIFER



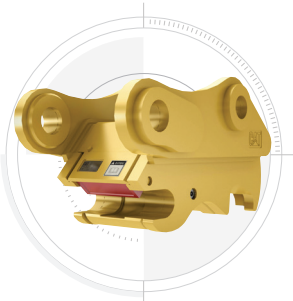
HYDRAULIKHÄMMER



UNIVERSALSCHEREN



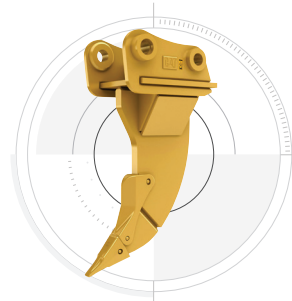
SCHNELLKUPPLUNGEN



RODUNGSRECHEN



AUFREISSER



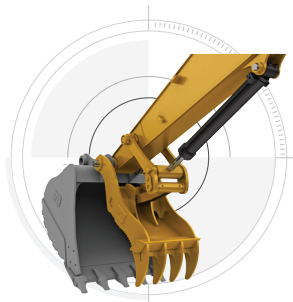
SEKUNDÄR-
BETONPULVERISIERER



SCHEREN



LÖFFELGREIFER



RÜTTELPLATTEN/VERDICHTER



TECHNISCHE DATEN

Die vollständigen Daten finden Sie unter cat.com.

MOTOR		
Motormodell	C13	
Motorleistung – ISO 9249	316 kW	424 hp
Motordrehzahl		
Betrieb	1.650 U/min	
Im Fahrbetrieb	1.800 U/min	
Bohrung	130 mm	5 in
Hub	157 mm	6 in
Hubraum	12,5 l	763 in ³
HYDRAULIKSYSTEM		
Hauptsystem – Maximaler Volumenstrom	779 l/min (389 × 2 Pumpen) 206 gal/min (103 × 2 Pumpen)	
Maximaldruck – Ausrüstung	35.000 kPa	5.076 psi
Maximaldruck – Ausrüstung – Hubfunktion	38.000 kPa	5.511 psi
Maximaldruck – Fahrbetrieb	26.000 kPa	3.771 psi
Maximaldruck – Schwenkbetrieb	35.000 kPa	5.076 psi
SCHWENKMECHANISMUS		
Schwenkgeschwindigkeit	8,44 U/min	
Maximales Schwenk-Drehmoment	187 kN·m	138.000 lbf·ft
GEWICHTSANGABEN		
Betriebsgewicht	50.100 kg	110.500 lb
Fahrwerk mit verstellbarer Spurweite (VG), Standardausleger, R2.9TB (9'6") Stiel, 2,41 m ³ (3,61 yd ³) HD-Löffel, 600 mm (24") Dreistegbodenplatten, 9,0 t (19.842 lb) Kontergewicht.		
FÜLLMENGEN		
Kraftstofftankinhalt	715 l	188,9 gal
Kühlsystem	52 l	13,7 gal
Motoröl	40 l	10,6 gal
Schwenkantrieb	40 l	10,6 gal
Seitenantrieb (jeweils)	15 l	4,0 gal
Hydrauliksystem (inkl. Tank)	550 l	145,3 gal
Hydrauliktank	217 l	57,3 gal
DEF-Tank	46 l	12,2 gal

KLIMAAANLAGE	
Die Klimaanlage dieser Maschine enthält das fluorierte Treibhausgaskältemittel R134a („Global Warming“-Potenzial = 1.430). In der Anlage befindet sich 1,0 kg Kältemittel, was einer CO ₂ -Produktion von 1,430 Tonnen entspricht.	
ABMESSUNGEN	
Ausleger	Standardausleger 6,9 m (22'8")
Stiel	Stiel 2,9 m (9'6")
Löffel	HD 2,41 m³ (3,61 yd³)
Transporthöhe (Kabinenoberkante)	3.380 mm 11,1 ft
Handlaufhöhe	3.530 mm 11,6 ft
Transportlänge (Ausleger, Stiel und Löffel montiert)	11.890 mm 39,0 ft
Heckschwenkradius	3.760 mm 12,3 ft
Lichte Höhe bis Kontergewicht	1.435 mm 4,7 ft
Bodenfreiheit	710 mm 2,3 ft
Spurlänge	5.350 mm 17,6 ft
Länge bis zur Mitte der Rollen	4.340 mm 14,2 ft
Spurweite – Fahrwerk mit verstellbarer Spurweite	
Eingezogen	2.390 mm 8,0 ft
Ausgebreitet	2.890 mm 9,5 ft
Transportbreite – 600 mm (24") Bodenplatten	
Eingezogen	2.990 mm 9,8 ft
Ausgebreitet	3.490 mm 11,5 ft
ARBEITSBEREICHE UND KRÄFTE	
Ausleger	Standardausleger 6,9 m (22'8")
Stiel	Stiel 2,9 m (9'6")
Löffel	HD 2,41 m³ (3,61 yd³)
Maximale Grabtiefe	7.060 mm 23,2 ft
Maximale Reichweite auf Bodenebene	11.290 mm 37,0 ft
Maximale Einstechhöhe	10.790 mm 35,4 ft
Maximale Ladehöhe	7.400 mm 24,3 ft
Minimale Ladehöhe	3.350 mm 11,0 ft
Maximaler Tiefenschnitt für 2.440 mm (8'0") Bodenniveau	6.900 mm 22,6 ft
Maximale Grabtiefe an der Vertikalwand	5.270 mm 17,3 ft
Losbrechkraft (ISO)	268 kN 60.250 lbf
Stielgrabkraft (ISO)	219 kN 49.230 lbf

STANDARD & SONDERAUSRÜSTUNG

Standard- und Sonderausrüstung können variieren. Einzelheiten teilt Ihnen Ihr Cat-Händler mit.

DIE	STANDARD	OPTIONAL
ROPS, Schalldämmung	●	
Hochauflösender Touchscreen-Monitor	●	
Beheizter Sitz mit regelbarer Luftdruckfederung (nur bei Deluxe)	●	
Beheizter und gekühlter Sitz mit automatisch regelbarer Federung (nur bei Premium)	●	
MOTOR	STANDARD	OPTIONAL
Kaltstart-Blockheizungen		●
Drei wählbare Leistungsmodi: Power, Smart, Eco	●	
Automatische Motordrehzahlregelung	●	
Betrieb bis zu einer Höhe von 4.500 m (14.760 ft)	●	
52 °C (126 °F) Kühlfähigkeit bei hoher Außentemperatur	●	
Hydraulischer Umkehrlüfter	● ¹	● ²
Kaltstartfähigkeit bei -18 °C (0 °F)	●	
Kaltstartfähigkeit bei -32 °C (-25 °F)		●
Doppелеlementluftfilter mit integriertem Vorfilter	●	
Ferndeaktivierung	●	
Biodiesel-geeignet bis zu B20	●	
HYDRAULIKSYSTEM	STANDARD	OPTIONAL
SmartBoom™		●
Ausleger- und Stiel-Regenerationsschaltung	●	
Elektronisches Hauptsteuerventil	●	
Schwerlasthubfunktion	● ³	
Automatische Hydraulikölvorwärmung	●	
Automatische Schwenk-Feststellbremse	●	
Hochleistungs-Hydraulik-Rücklaufilter	●	
Zweistufiges Fahren	●	
Bio-Hydrauliköl-geeignet	●	
Kombinierter Zweibege-Zusatzkreislauf		●
Mitteldruck-Zusatzkreislauf		●
Schnellwechslerkreislauf		●
FAHRWERK UND AUFBAUTEN	STANDARD	OPTIONAL
Langes Fahrwerk mit verstellbarer Spurweite	●	
Zugöse am Basisrahmen	●	
8,6 t (18.960 lb) Kontergewicht mit Auswurfleinrichtung		● ⁴
9,0 t (19.842 lb) Gegengewicht		●
600 mm (24") Doppelsteg-, HD-Doppelsteg-, Dreisteg-, HD-Dreisteg-Spurbodenplatten		●
750 mm (30") Dreistegbodenplatten		●
900 mm (35") Dreistegbodenplatten		●

AUSLEGER UND STIELE	STANDARD	OPTIONAL
7,4 m (24'2") Ausleger mit großer Reichweite		●
6,9 m (22'8") Standardausleger		●
6,55 m (21'6") Massenausleger		●
4,3 m (14'1") Stiel		●
3,9 m (12'10") Stiel		●
3,35 m (11'0") Stiel		●
3,0 m (9'10") Stiel		●
2,9 m (9'6") Stiel		●
2,5 m (8'2") Stiel		●
ELEKTRONIK	STANDARD	OPTIONAL
Wartungsfreie 1.000-CCA-Batterien (4 Stück)	●	
Zentraler elektrischer Hauptschalter	●	
LED-Leuchten	●	
CAT-TECHNOLOGIE	STANDARD	OPTIONAL
Cat Produkt Link	●	
Cat GRADE mit 2D	●	
Cat GRADE mit Advanced 2D		●
Cat GRADE mit 3D		●
Cat GRADE mit Assist	●	
Cat PAYLOAD	●	
E-Fence	●	
Lift Assist	●	
Für die Ferndiagnose geeignet		●
SERVICE UND WARTUNG	STANDARD	OPTIONAL
Motoröl- und Kraftstofffilter gruppiert	●	
Ölprobenzapfventil für planmäßige Flüssigkeitsdiagnosen (S-O-S SM)	●	
Für die Wartung mit QuickEvac™ geeignet	● ⁵	● ⁶
Elektrische Betankungspumpe mit Abschaltautomatik		●
SCHUTZ UND SICHERHEIT	STANDARD	OPTIONAL
Caterpillar One-Key Sicherheitssystem	●	
Abschließbares externes Werkzeug-/Lagerfach	●	
Abschließbare Tür sowie verschließbare Deckel an Kraftstoff- und Hydrauliktank	●	
Abschließbares Kraftstoffablassfach	●	
Service-Plattform mit Antirutsch-Platte und versenkten Bolzen	●	
Kameras für Rück- und rechte Seitensicht	●	
360°-Rundumsicht		●

¹ Standard in Nordamerika.

² Optional in Australien und Neuseeland, Europa und Japan.

³ Standard in Australien und Neuseeland, Europa und Nordamerika. Nicht erhältlich in Japan.

⁴ Nur Nordamerika.

⁵ Standard in Australien und Neuseeland.

⁶ Optional in Nordamerika. Nicht erhältlich in Japan.

Manche Funktionen sind nicht in allen Regionen verfügbar. Bitte wenden Sie sich bezüglich der Verfügbarkeit der Angebote in Ihrer Region an einen Cat-Händler in Ihrer Nähe.

Weitere Informationen finden Sie in der Broschüre mit den technischen Daten für das Modell 352 auf www.cat.com oder bei Ihrem Cat-Händler.

ZEPPELIN

ZEPPELIN – GANZ IN IHRER NÄHE

ZEPPELIN IN IHRER NÄHE

Mit unseren rund 40 Niederlassungen in Deutschland und Österreich sind wir immer in der Nähe Ihres Standortes oder Ihrer Baustelle. Der Zeppelin Service steht Ihnen rund um die Uhr zur Verfügung. Wir liefern 98 % aller Ersatzteile innerhalb von 24 Stunden.



ZEPPELIN DIGITAL



ZEPPELIN SHOP
KONFIGURATOR
BAGGERBÖRSE
KUNDENPORTAL



Günstige Finanzierungen für alle unsere Maschinen über unseren Partner Cat Financial.
Schnell. Einfach. Flexibel. Individuell.

Zeppelin Baumaschinen GmbH
Graf-Zeppelin-Platz 1 · 85748 Garching bei München
Tel. 089 32000-0 · zeppelin-cat@zeppelin.com
zeppelin-cat.de

Zeppelin Österreich GmbH
Zeppelinstraße 2 · 2401 Fischamend bei Wien
Tel. 02232 790-0 · info.at@zeppelin.com
zeppelin-cat.at

Weitere Informationen zu den Produkten von Cat, Händlerdienstleistungen und Branchenlösungen finden Sie auf unserer Internetseite unter www.cat.com

© 2020 Caterpillar. Alle Rechte vorbehalten.

VisionLink ist eingetragenes Warenzeichen von Trimble Navigation Limited, registriert in den Vereinigten Staaten von Amerika und anderen Ländern.

Änderungen der Werkstoffe und technischen Daten ohne vorherige Ankündigung vorbehalten. Auf den Fotos dargestellte Maschinen können Zusatzausstattungen enthalten. Bitte wenden Sie sich bezüglich verfügbarer Optionen an Ihren Cat-Händler.

CAT, CATERPILLAR, LET'S DO THE WORK, ihre entsprechenden Logos, "Caterpillar Corporate Yellow", die "Power Edge" und die Cat "Modern Hex"-Handelsaufmachung sowie die gesamte hierin verwendete Unternehmens- und Produktidentität sind Marken von Caterpillar und dürfen ohne Genehmigung nicht verwendet werden.
www.cat.com www.caterpillar.com

AGXQ2518-01
Ersetzt AGXQ2518
Baunummer: 07C
(Australien, Neuseeland,
Japan, Europa, Nordamerika)

