

# 330 LRE oder MRE

Hydraulikbagger mit Long Reach (LRE) oder  
Medium Reach (MRE) Ausrüstung



**Motorleistung**

205 kW (275 PS)

**Betriebsgewicht**

30.140 kg – 32.620 kg (ausrüstungsabhängig)

Der Cat® C7.1 Motor erfüllt die US EPA Tier 4 Final, EU Stufe V und Japan 2014 (Tier 4 Final) und Korea Tier 4 Emissionsnormen mit einem System zur Nachbehandlung, das keine Wartung oder Standzeiten erfordert.



# HYDRAULIKBAGGER 330 LRE ODER MRE







Der 330 LRE (Long Reach Excavation) ist die perfekte Wahl, wenn es um Spezialeinsätze wie Böschungsarbeiten, Deichbau oder Wasserbau geht. Durch seinen extralangen Ausleger und Löffelstiel kann der 330 LRE eine Reichweite von bis zu 16,1 m vorweisen und verfügt durch sein 7,7 t Kontergewicht gleichzeitig über eine hohe Standsicherheit.

Wenn es darum geht, eine möglichst große Reichweite mit hohen Trag- und Grabkräften zu vereinen, dann ist der 330 MRE (Medium Reach Excavation) die optimale Wahl. Der 330 MRE verfügt über eine Reichweite von bis zu 14,3 m und ist für Löffel mit einem Fassungsvermögen von bis zu 1,76 m<sup>3</sup> ausgelegt. Die Balance zwischen Arbeitsausrüstung und Trägergerät ist perfekt abgestimmt, woraus hohe Traglasten bei gleichzeitig guter Standsicherheit resultieren. Damit zählen mittelschwerer Erdbau und Spezialeinsätze, wie Wasserbau und Uferpflege zu den Kernkompetenzen des 330 MRE.

Sowohl der 330 MRE als auch LRE verfügen über alle Vorteile der Neuen Generation Kettenbagger von Caterpillar und setzen neue Maßstäbe in Sachen Komfort, Produktivität und Effizienz. So verfügt der 330 der Neuen Generation über 10% mehr Leistung bei einer gleichzeitig um bis zu 20% höheren Kraftstoffeffizienz und bis zu 20% niedrigeren Wartungskosten.

## INHALT

Wirtschaftlichkeit	4
Wartung	5
Kabine	6
Vorteile im Überblick	7
Abmessungen und Arbeitsbereich LRE	8-9
Abmessungen und Arbeitsbereich MRE	10-11
Traglasten	12-13
Technische Daten	14
Ausrüstung	15

# TOP LEISTUNGEN BEI HÖCHSTER WIRTSCHAFTLICHKEIT

Der CAT 330 legt die Messlatte für Leistungsfähigkeit und Kraftstoffeffizienz in dieser Größenklasse noch höher. Mit dem größten Umfang an Standardausstattung der Branche, einer neuen, auf Komfort und Produktivität ausgerichteten Fahrerkabine sowie niedrigeren Kraftstoff- und Wartungskosten setzt der 330 neue Maßstäbe in Sachen Produktivität, Komfort und Kosten pro Stunde.

## UM BIS ZU 20 % HÖHERE KRAFTSTOFF-EFFIZIENZ

Mit seinen größeren Hydraulikpumpen und einem neuen Elektro-Hydrauliksystem leistet der Cat 330 mehr Arbeit pro Kraftstoffeinheit.

## MEHR HUBKRAFT UND SCHWENK-DREHMOMENT

Aufgrund des größeren Gegengewichts können Sie bis zu neun Prozent mehr heben als mit dem 330F. Mit mehr Schwenkdruck, einem größeren Schwenkantrieb und einem größeren Schwenklager bringt der 330 fünf Prozent mehr Schwenk-Drehmoment als der 330F.

## CAT-LINK-TECHNOLOGIE

Mit der CAT LINK Telematik können Sie Ihre Baustellen weniger komplex gestalten – indem sie die von Ihren Maschinen, Materialien und Menschen generierten Daten erfasst und sie Ihnen in individuell anpassbaren Formaten anbietet.

### PRODUCT LINK™

Product Link™ erfasst automatisch und exakt Daten aus Ihren Geräten und Anlagen – jeden Typs und jeder Marke. Informationen wie Standort, Stunden, Kraftstoffnutzung, Produktivität, Leerlaufzeit, Wartungshinweise, Diagnosecodes und Zustand der Maschine können alle online via Web- und mobilen Apps angesehen werden.

### VISIONLINK®

Zugriff auf Informationen jederzeit und überall mit VisionLink®. Diese Informationen dienen Ihnen dann zu fundierten Entscheidungen zur Produktivitätssteigerung, Kostensenkung, Vereinfachung der Wartung sowie der Verbesserung des Schutzes und der Sicherheit auf Ihrer Baustelle. Mit den Ihnen zur Verfügung stehenden unterschiedlichen Abonnement-Levels kann Ihr Cat-Händler bei der exakten Konfiguration helfen, was Sie brauchen, um sich mit Ihrer Baggerflotte zu verbinden und Ihr Geschäft zu verwalten – ohne für Extras, die Sie gar nicht wollen, zahlen zu müssen. Abos stehen entweder mit Mobilfunk- oder Satellit-Berichten (oder beiden) zur Verfügung.

Caterpillar vollzieht die Einführung seiner Produkte und Services in jeder seiner Regionen zu unterschiedlichen Intervallen. Bitte wenden Sie sich an einen Cat-Händler in Ihrer Nähe und überprüfen die Verfügbarkeit der Technologie und die technischen Daten.



# BETRIEBSZEITEN ERHÖHEN UND KOSTEN REDUZIEREN



Weniger Wartungsteile in Kombination mit erweiterten und besser synchronisierten Wartungsintervallen erhöhen die Betriebszeiten und reduzieren Kosten. Die zusammengefassten Filterpositionen erleichtern die Wartung. Hydraulik-, Luft- und Kraftstofftank-Filter haben ein größeres Fassungsvermögen und halten länger. Der Zugriff auf das elektronische Bedienungs- und Wartungshandbuch erfolgt ganz einfach über den Monitor in der Kabine.

## DIE WICHTIGSTEN EINSPARUNGEN BEI DEN WARTUNGSKOSTEN

- Die neuen Kraftstofffilter und Cat-Luftfilter bieten im Vergleich zu früheren Filtern ein doppelt so langes Service-Intervall.
- Die Nutzungsdauer des neuen Hydraulikfilters mit höherem Schutzspeichervermögen ist 50 % länger als bei vorherigen Filtern.
- Bei dem neuen elektrohydraulischen System sind kein Vorfilter und keine Schläuche mehr nötig.
- Die neuen, hochleistungsfähigen elektrischen Ventilatoren laufen nur bei Bedarf und kehren automatisch die Drehrichtung um, um die Kühler frei von Schmutz zu halten. Wählen Sie zwischen manuellen und automatischen Umkehrlüfter-Einstellungen.





# DIE NEUE KABINE MACHT DIE ARBEIT LEICHTER

## DER NEUE SITZ UND DIE KONSOLE VERRINGERN ERMÜDUNG

Der Komfort und die sehr gute Ergonomie halten den Baggerführer die ganze Schicht über aufmerksam und produktiv. Das standardmäßige Kabinen-Deluxe-Paket beinhaltet einen beheizten und luftgefederten Sitz, der durch den Baggerfahrer individuell eingestellt werden kann. Leichter Ein- und Ausstieg mittels der umklappbaren linken Konsole.

## DIE NEUE KABINE MIT RUNDUMSICHT

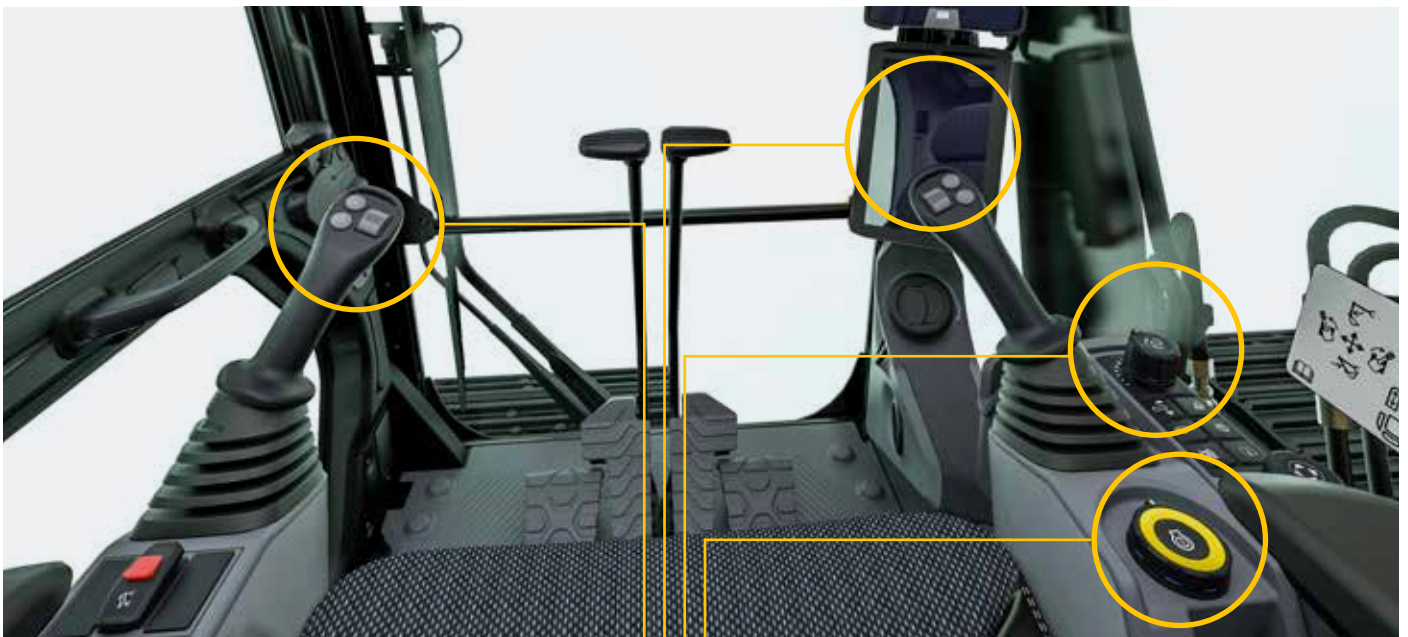
Die neue Kabine ist schallgedämmt und abgedichtet. Die großen Fenster und das untere Front-, Rechts- und Rückprofil der Maschine bieten eine ausgezeichnete Sicht auf den Arbeitsbereich, ohne dass man sich hierfür permanent nach vorne

beugen muss. Mit der serienmäßigen Rückfahrkamera und der Kamera rechts haben die Fahrer ihre Umgebung jederzeit im Blick.

## EINFACHER ZUGRIFF, KONNEKTIVITÄT UND SPEICHERUNG

Mehrere eingebaute Komfortfunktionen machen die Arbeit für den Fahrer bequemer:

- Radio mit Bluetooth®-Unterstützung
- USB-Ports zum Aufladen und für Mobiltelefonverbindung
- 12-Volt-Steckdosen (DC) und AUX-Anschluss
- Stauraummöglichkeiten im hinteren Bereich, in Fächern unter dem Dach und in der Konsole
- Becher- und Flaschenhalter



### EINSTELLBARE JOYSTICKS

Die Joystick-Funktion kann über den Monitor angepasst werden. Joystick-Muster und -Reaktion können auf die Vorlieben des Baggerführers eingestellt werden. Alle Einstellungen werden zusammen mit der Baggerführer-ID gespeichert und nach Anmeldung wiederhergestellt.

### TOUCHSCREEN-MONITOR

Die meisten Maschineneinstellungen können über den hochauflösenden 10-Zoll/254 mm-Touchscreen-Monitor vorgenommen werden. Dieser bietet 42 Sprachen und kann einfach und ohne Körperdrehung vom Sitz aus eingesehen werden.

### STARTKNOPF OHNE SCHLÜSSEL

Der 330 startet per Drucktaster ohne Schlüssel. Das führt zu einer verbesserten Sicherheit, da die Baggerführer-ID-Codes verwendet werden, um den Zugriff auf die Maschinen einzugrenzen und nachzuverfolgen. Die Codes können manuell, über den optional erhältlichen Bluetooth-Schlüsselanhänger oder die Smartphone-App eingegeben werden.

### NEUER SMART-MODUS

Der neue Smart-Modus (einer von drei Leistungsmodi) passt die Leistung von Motor und Hydraulik automatisch an, sodass die beste Kraftstoffeffizienz erreicht wird. Der Fahrer kann mit Hilfe der Fahrererkennung seine bevorzugte Power-Modus-Präferenz einstellen und speichern. Der Besitzer kann den Modus festlegen, den die Fahrer verwenden sollen, um den Kraftstoffverbrauch besser steuern zu können.

# IHRE VORTEILE IM ÜBERBLICK



**Bis zu 20 % niedrigere  
Wartungskosten**

**10 % mehr Leistung**

**Bis zu 20 % mehr  
Kraftstoffeffizienz**

**ROPS Deluxe Kabine  
mit höchstem Komfort  
(Schallisoliert)**

**Vielfalt an robusten  
Arbeitsausrüstungen**

**Hohe Traglasten  
und Sicherheit**

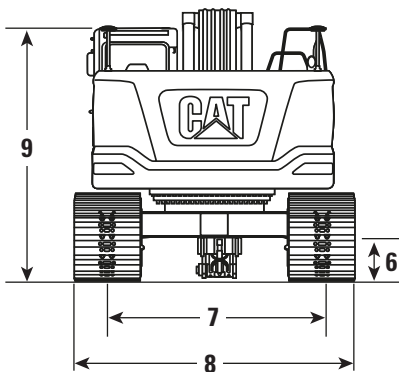
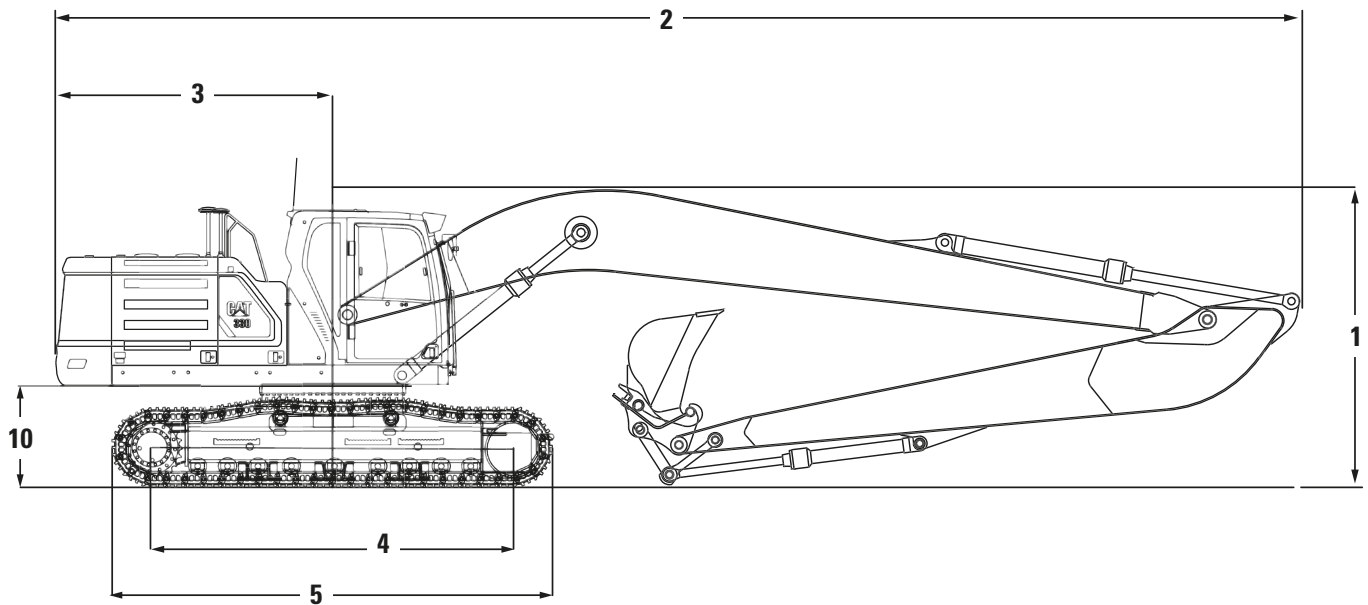
**Sicherer  
Auf- und Abstieg**

**Cat C7.1 mit höchster  
Leistung seiner Klasse**



# ABMESSUNGEN

## CAT 330 – HYDRAULIKBAGGER MIT LONG REACH AUSRÜSTUNG (LRE)



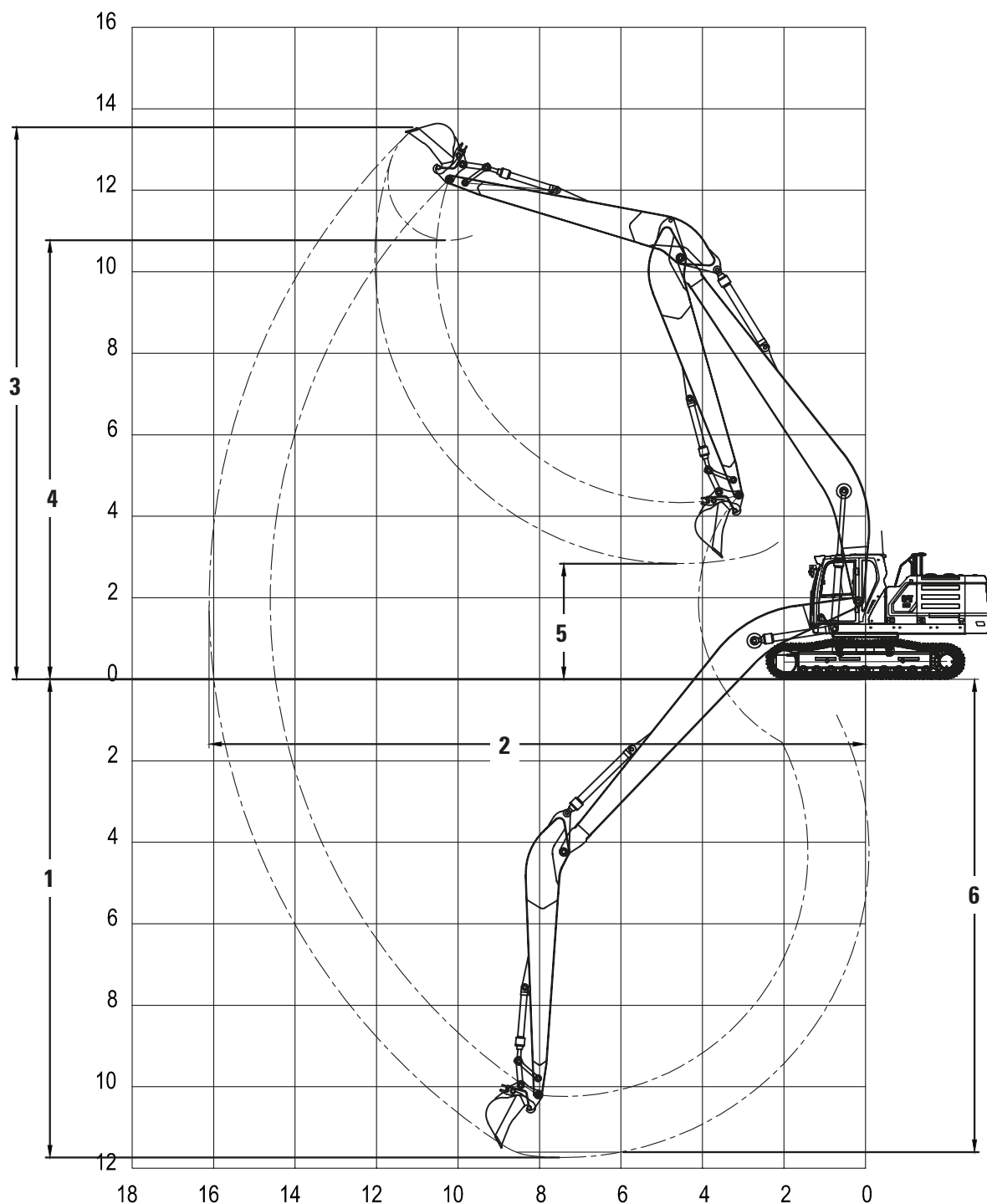
Variante	LRE
Auslegerlänge	9.500 mm
Stiellänge	6.000mm
1 Transporthöhe	3.500 mm
2 Transportlänge	13.900 mm
3 Heckschwenkradius	3.130 mm
4 Tragende Kettenlänge LN-Unterwagen	3.990 mm
5 Kettenlänge LN-Unterwagen	4.860 mm
6 Bodenfreiheit**	490 mm
7 Spurweite LN-Unterwagen	2.390 mm
8 Transportbreite LN-Unterwagen – 600 mm Bodenpalette	2.990 mm
9 Höhe über Fahrerkabine*	3.060 mm
10 Lichte Höhe bis Kontergewicht**	1.120 mm
Löffeltyp	B
Löffelinhalt	0,9 m <sup>3</sup>
Löffelkippradius	1.490 mm

\* Einschließlich Bodenplattensteghöhe. \*\* Ohne Bodenplattensteghöhe.  
Bei allen Angaben zu Abmessungen handelt es sich um Näherungswerte.



# ARBEITSBEREICH

## CAT 330 – HYDRAULIKBAGGER MIT LONG REACH AUSRÜSTUNG (LRE)

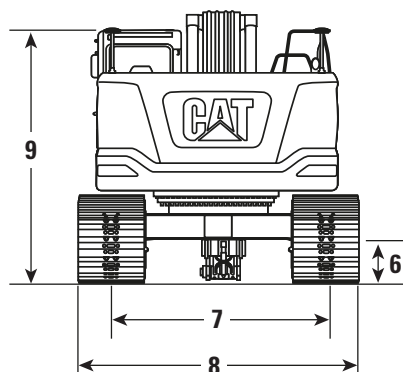
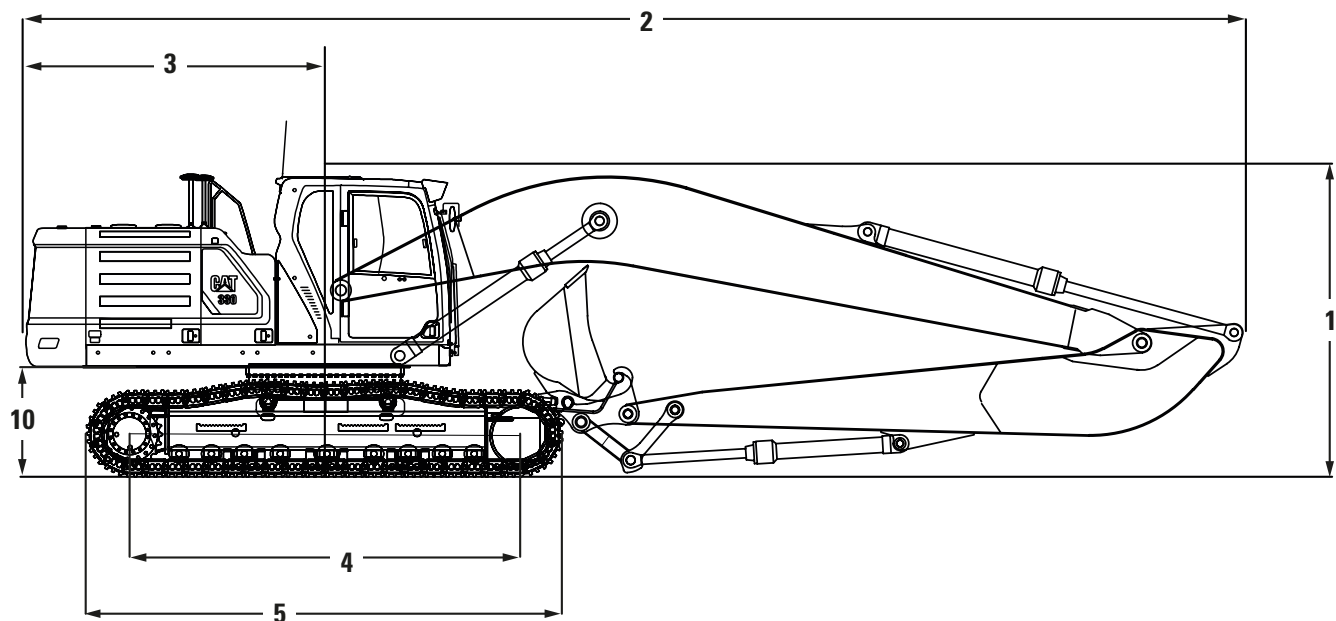


1	Maximale Grabtiefe	11.740 mm
2	Maximale Reichweite auf Standebene	16.110 mm
3	Maximale Einstechhöhe	13.550 mm
4	Maximale Ladehöhe	10.770 mm
5	Mindestladehöhe	2.840 mm
6	Maximale Grabtiefe bei Sohlenlänge 2.440 mm	11.600 mm

Bei allen Angaben zu Abmessungen handelt es sich um Näherungswerte.

# ABMESSUNGEN

## CAT 330 – HYDRAULIKBAGGER MIT MEDIUM REACH AUSRÜSTUNG (MRE)



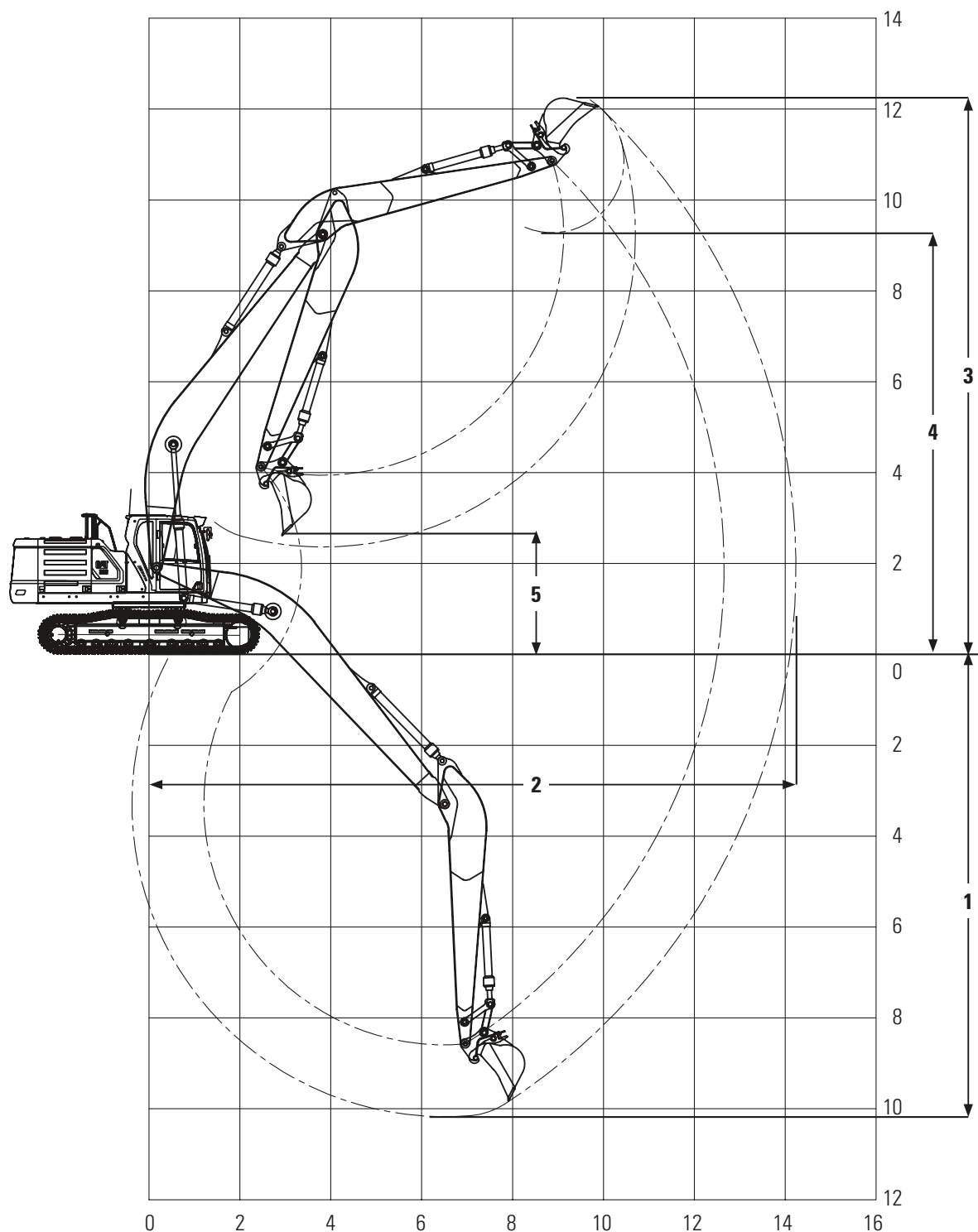
Variante	MRE
Auslegerlänge	8.200 mm
Stiellänge	5.300mm
1 Transporthöhe	3.200 mm
2 Transportlänge	12.500 mm
3 Heckschwenkradius	3.130 mm
4 Tragende Kettenlänge LN-Unterwagen	3.990 mm
5 Kettenlänge LN-Unterwagen	4.860 mm
6 Bodenfreiheit**	490 mm
7 Spurweite LN-Unterwagen	2.390 mm
8 Transportbreite LN-Unterwagen – 600 mm Bodenpalette	2.990 mm
9 Höhe über Fahrerkabine*	3.060 mm
10 Lichte Höhe bis Kontergewicht**	1.120 mm
Löffeltyp	HD
Löffelinhalt	1,76 m <sup>3</sup>
Löffelkippradius	1.660 mm

\* Einschließlich Bodenplattensteghöhe. \*\* Ohne Bodenplattensteghöhe.  
Bei allen Angaben zu Abmessungen handelt es sich um Näherungswerte.



# ARBEITSBEREICH



## CAT 330 – HYDRAULIKBAGGER MIT MEDIUM REACH AUSRÜSTUNG (MRE)

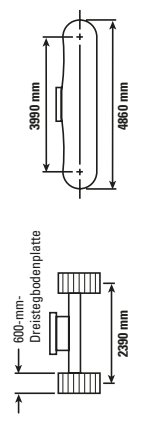
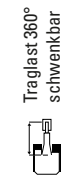
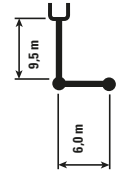
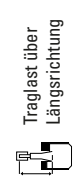


1 Maximale Grabtiefe	10.200 mm
2 Maximale Reichweite auf Standebene	14.320 mm
3 Maximale Einstechhöhe	12.030 mm
4 Maximale Ladehöhe	9.040 mm
5 Mindestladehöhe	2.550 mm
6 Maximale Grabtiefe bei Sohlenlänge 2.440 mm	10.160 mm

# TRAGLASTEN

## CAT 330 – HYDRAULIKBAGGER MIT LONG REACH AUSRÜSTUNG (LRE)

	4.000 mm		6.000 mm		8.000 mm		10.000 mm		12.000 mm		14.000 mm		 mm		
	kg	mm	kg	mm	kg	mm	kg	mm	kg	mm	kg	mm	kg	mm	
12.000 mm														*2.300	10.440
10.000 mm										*2.340				*2.170	12.090
8.000 mm										*3.400				*2.140	13.230
6.000 mm										*3.640				*2.190	14.010
4.000 mm			*11.540	7.160	*5.430	4.630	*4.480	3.190	*3.900	2.270	1.610	3.030	1.610	*2.290	14.440
2.000 mm				5.940	*6.270	4.020	*4.960	2.850	3.810	2.070	1.500	2.920	1.500	*2.480	14.610
<b>0 mm</b>			*4.950	5.180	6.630	3.550	4.790	2.570	3.630	1.900	2.830	1.410	2.830	1.310	14.490
-2.000 mm			*6.590	4.870	6.320	3.270	4.580	2.370	3.500	1.770	2.770	1.350	2.740	1.340	14.070
-4.000 mm			*8.590	4.820	6.200	3.170	4.480	2.280	3.440	1.720			2.950	1.460	13.370
-6.000 mm			*11.000	4.950	6.250	3.210	4.500	2.300	3.490	1.770			3.390	1.710	12.280
-8.000 mm			*10.460	5.230	*5.950	3.380	*4.530	2.450					*4.070	2.220	10.740
-10.000 mm			*8.930	5.430	*5.190	3.530							*4.020	2.700	9.700
-12.000 mm				*5.490	*4.100	3.750								*3.840	8.380



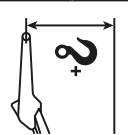
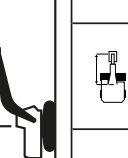
Bei allen Angaben zu Abmessungen handelt es sich um Näherungswerte.  
Alle Angaben in kg und eingeschalteter Schwerlast-Hubfunktion.

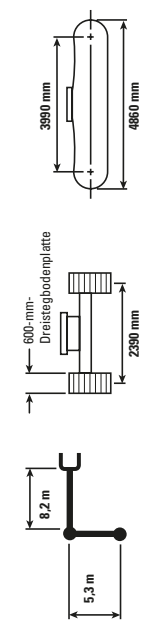
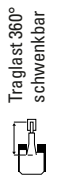
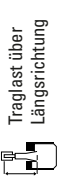
\* Die Last wird nicht durch die Kippplast, sondern durch die hydraulische Traglast begrenzt. Die angegebenen Lasten entsprechen der Norm ISO 10567:2007 für die Traglast von Hydraulikbaggern. Sie betragen maximal 87 % der hydraulischen Traglast oder 75 % der Kippplast. Das Gewicht aller zusätzlichen Hubeinrichtungen muss von den oben angegebenen Traglasten abgezogen werden. Die Traglasten gelten für eine auf festem, eben tragendem Grund stehende Maschine. Die Verwendung eines Arbeitsgeräte-Anbaupunkts zum Befördern/Heben von Gegenständen kann die Hubleistung der Maschine beeinträchtigen. Spezifische Produktbeschreibungen sind dem entsprechenden Betriebs- und Wartungshandbuch zu entnehmen.



# TRAGLASTEN

## CAT 330 – HYDRAULIKBAGGER MIT MEDIUM REACH AUSRÜSTUNG (MRE)

	2.000 mm		4.000 mm		6.000 mm		8.000 mm		10.000 mm		12.000 mm			
	kg	mm	kg	mm	kg	mm	kg	mm	kg	mm	kg	mm	kg	mm
10.000 mm	kg												*2.900	9.650
8.000 mm	kg								*3.700	3.600			*2.800	11.050
6.000 mm	kg								*4.500	3.400			*2.900	11.980
4.000 mm	kg					*7.400	4.700	*5.800	*5.000	3.200	*3.600	2.200	*3.100	12.450
2.000 mm	kg		*7.900	*7.900	6.400	*9.200	4.200	*6.700	5.200	2.900	3.800	2.100	*3.400	12.630
<b>0 mm</b>	kg		*6.200	*6.200	5.700	*10.400	3.800	6.900	4.900	2.700	3.700	2.000	*3.600	12.490
-2.000 mm	kg	*4.800	*8.000	*8.000	5.400	10.300	6.600	6.600	4.800	2.600	3.600	1.900	3.800	12.000
-4.000 mm	kg	*7.400	*10.700	10.100	5.300	10.200	6.600	6.600	4.700	2.500			4.200	11.170
-6.000 mm	kg	*10.300	*13.000	10.500	5.500	9.200	6.700	6.700					5.200	9.840
-8.000 mm	kg				5.900	*6.900							*5.600	7.740



Bei allen Angaben zu Abmessungen handelt es sich um Näherungswerte.  
Alle Angaben in kg und eingeschalteter Schwerlast-Hubfunktion.

\* Die Last wird nicht durch die Kipplast, sondern durch die hydraulische Traglast begrenzt. Die angegebenen Lasten entsprechen der Norm ISO 10567:2007 für die Traglast von Hydraulikbaggern. Sie betragen maximal 87 % der hydraulischen Traglast oder 75 % der Kipplast. Das Gewicht aller zusätzlichen Hubeinrichtungen muss von den oben angegebenen Traglasten abgezogen werden. Die Traglasten gelten für eine auf festem, eben tragendem Grund stehende Maschine. Die Verwendung eines Arbeitsgeräte-Anbaupunkts zum Befördern/Heben von Gegenständen kann die Hubleistung der Maschine beeinträchtigen. Spezifische Produktbeschreibungen sind dem entsprechenden Betriebs- und Wartungshandbuch zu entnehmen.

# TECHNISCHE DATEN

## CAT 330 – HYDRAULIKBAGGER MIT LONG REACH- ODER MEDIUM REACH AUSRÜSTUNG

### MOTOR

Motormodell	Cat C7.1
Bruttoleistung – ISO 14396/SAE J1995	205 kW 275 PS
Nettoleistung – ISO 9249	204 kW 273 PS
Nettoleistung – SAE J1349	203 kW 272 PS
Motordrehzahl	
Betrieb	1.750 U/min
Fahrbetrieb	1.750 U/min
Bohrung	105 mm
Hub	135 mm
Hubraum	7,01 l

### HYDRAULIKSYSTEM

Hauptsystem – Maximalfluss	560 l/min
Maximaldruck – Ausrüstung – Normal	350 bar
Maximaldruck – Ausrüstung – Schwerlasthubfunktion	380 bar
Maximaldruck – Fahrbetrieb	350 bar
Maximaldruck – Schwenkbetrieb	320 bar

### MASCHINENGEWICHT

Betriebsgewicht – MRE und LN-Unterwagen	31.580 kg
Langes schmales Fahrwerk, 8,2 m MRE-Ausleger, 5,3 m MRE-Stiel, 1,76 m <sup>3</sup> HD-Löffel, 600 mm Dreistegbodenplatten und 7.700 kg Kontergewicht	
Betriebsgewicht – LRE und LN-Unterwagen	31.530 kg
Langes schmales Fahrwerk, 9,5 m LRE-Ausleger, 6,0 m LRE-Stiel, 0,9 m <sup>3</sup> GD-Löffel, 600 mm Dreistegbodenplatten und 7.700 kg Kontergewicht	

### SERVICE-NACHFÜLLMENGEN

Kraftstofftank	474 l
Kühlsystem	25 l
Motoröl	25 l
Schwenkantrieb	10 l
Fahrtrieb (jeweils)	5,5 l
Hydrauliksystem (inkl. Tank)	310 l
Hydrauliktank	147 l
DEF-Tank	41 l

### KLIMAAANLAGE

Die Klimaanlage dieser Maschine enthält das fluorierte Treibhausgas-kältemittel R134A ("Global Warming"-Potenzial = 1430). In der Anlage befinden sich 0,9 kg Kältemittel, was einer CO<sub>2</sub>-Produktion von 1.287 t entspricht.





# STANDARD AUSRÜSTUNG

## CAT 330 – HYDRAULIKBAGGER MIT LONG REACH- ODER MEDIUM REACH AUSRÜSTUNG

### KABINE

ROPS Deluxe-Kabine
Schallisolierte Überdruckkabine
Justierbarer, luftgefederter Sitz mit Sitzheizung
Hochauflösender 254 mm (10") LCD-Touchscreen Monitor

### CAT CONNECT-TECHNOLOGIE

Cat Product Link
------------------

### MOTOR

Drei wählbare Leistungsmodi
Taste für untere Leerlaufdrehzahl mit automatischer Motordrehzahlregelung
Automatische Leerlaufabschaltung
52° C (125° F) Kühlfähigkeit bei hoher Außentemperatur mit Leistungsdrosselung
Doppelementluftfilter mit integriertem Zyklon-Vorabscheider
Elektrische Umkehrlüfter
Biodiesel geeignet bis B20

### HYDRAULIKSYSTEM

Regenerationsschaltung für Ausleger und Stiel
Automatische Hydraulikvorwärmung
Automatisches Fahren mit zwei Geschwindigkeiten
Driftreduzierventile für Ausleger und Stiel
Rohrbruchsicherheitsventile für Ausleger- und Stielzylinder
Hammerrücklaufschaltung
Advanced Tool Control (zwei Pumpen, Ein-/Zwei-Wege-Hochdruckdurchfluss)
Mitteldruckkreislauf

### AUSLEGER- UND STIELVARIANTEN

LRE	9,50 m Ausleger 6,00 m Stiel
MRE	8,20 m Ausleger 5,30 m Stiel

### FAHRGESTELL UND AUFBAUTEN

600 mm Dreistegbodenplatten
700 mm Dreistegbodenplatten (Option)
800 mm Dreistegbodenplatten (Option)
LN-Unterwagen
L-Unterwagen (Option)
Befestigungspunkte am Grundrahmen
7.700 kg Kontergewicht

### ELEKTRIK STANDARD OPTIONAL

Zwei wartungsfreie 1.000-CCA-Batterien
Programmierbare LED-Arbeitscheinwerfer mit Zeitverzögerung
LED-Beleuchtung (Ausleger links und rechts, 2 x Kabinendach, 1 x Grundgerät)

### SERVICE UND WARTUNG

Ölprobenzapfventil für planmäßige Flüssigkeitsdiagnosen (S-O-S <sup>SM</sup> )
Ölmesstäbe auf Boden- und Plattformebene
Elektrische Betankungspumpe mit Abschaltautomatik

### SCHUTZ UND SICHERHEIT

Rückfahrkamera
Kamera für die rechte Seite
SmartBoom
Bodennahe Motorstoppschalter
Handlauf rechts und Haltegriff
Signal-/Warnhupe



# ZEPPELIN – IMMER IN IHRER NÄHE!

Mehr Informationen unter [zeppelin-cat.de](http://zeppelin-cat.de) | [zeppelin-cat.at](http://zeppelin-cat.at)

## ZEPPELIN IN IHRER NÄHE

Mit unseren rund 40 Niederlassungen in Deutschland und Österreich sind wir immer in der Nähe Ihres Standortes oder Ihrer Baustelle. Der Zeppelin Service steht Ihnen rund um die Uhr zur Verfügung. Wir liefern 98 % aller Ersatzteile innerhalb von 24 Stunden.



## ZEPPELIN DIGITAL



ZEPPELIN SHOP  
KONFIGURATOR  
BAGGERBÖRSE  
KUNDENPORTAL



Günstige Finanzierungen  
für alle unsere Maschinen  
über unseren  
Partner Cat Financial.  
**Schnell. Einfach. Flexibel.  
Individuell.**

1NX4982 0422 (0,5) © Zeppelin Baumaschinen GmbH 2022. Alle Rechte vorbehalten. Zeppelin, Cat, Caterpillar, jeweilige Logos und „Caterpillar Gelb“ sowie die in dieser Publikation verwendeten Unternehmens- und Produktbezeichnungen sind Marken von Zeppelin oder der Caterpillar Inc. und dürfen nur mit ausdrücklicher Genehmigung benutzt werden. Fotos können Ausrüstungen zeigen, die nicht zum Lieferumfang gehören. Irrtum und Änderungen vorbehalten.

Zeppelin Baumaschinen GmbH  
Graf-Zeppelin-Platz 1 · 85748 Garching bei München  
Tel. 089 32000-0 · [zeppelin-cat@zeppelin.com](mailto:zeppelin-cat@zeppelin.com)  
[zeppelin-cat.de](http://zeppelin-cat.de)

Zeppelin Österreich GmbH  
Zeppelinstraße 2 · 2401 Fischamend bei Wien  
Tel. 02232 790-0 · [info.at@zeppelin.com](mailto:info.at@zeppelin.com)  
[zeppelin-cat.at](http://zeppelin-cat.at)

ZEPPELIN®

