

140 GC

MOTORGRADER



Motorleistung
Betriebsgewicht

131 kW-147 kW (176 hp-196 hp)
18.365 kg (40.488 lb)

Der Cat® C7.1 Motor erfüllt die US- EPA Tier 4 Final (USA) und Stufe V (EU).



DER NEUE CAT[®] 140 GC

SIE SCHAFFEN DAS

Der neue **Cat 140 GC** Motorgrader vereint Leistung und günstige Vorhalte- und Betriebskosten. Dank gruppierter Filterpositionen ist es leicht, die Maschine zu warten. Dank der komfortablen Ausstattungsmöglichkeiten, einschließlich Klimaanlage oder eines luftgefederten Sitzes, bleiben Sie den ganzen Tag über produktiv.



WIR EBENEN IHNEN DEN WEG

Mithilfe der einfach zu bedienenden, schnellen und präzisen Hydrauliksteuerung des neuen Cat 140 GC Motorgraders erreichen Sie problemlos das optimale Planum.

- + DER CAT C7.1 MOTOR UND DIE ALLRADOPTION LIEFERN DIE LEISTUNG, DIE SIE BRAUCHEN
- + KABINENOPTIONEN FÜR OPTIMALEN KOMFORT
- + EINFACHE WARTUNG UND INSTANDHALTUNG

BETRIEB BEI GERINGEN KOSTEN PRO STUNDE

Verlängerte Wartungszyklen, ein bedarfsgesteuerter Lüfter und ein optionaler Umkehrlüfter sorgen für niedrige Kosten.

KOMFORTABEL DESIGNE KABINE

Steigern Sie Produktivität und Effizienz mit Komfortoptionen für die Kabine.

ZUVERLÄSSIGE LEISTUNG

Der Cat C7.1 Motor und die Steuerungen sorgen für eine präzise, gleichmäßige Schildebewegung und die Allradoption für zusätzliche Zugkraft.

MEHR SCHAFFEN... MIT WENIGER KRAFTSTOFF

Bis zu 5 % Kraftstoffersparnis mit Eco-Modus



SZENARIO:

VERGlichen zum Betrieb ohne Eco-Modus



KONTROLLIEREN SIE IHRE AUSRÜSTUNG OHNE VIEL HERUMPROBIEREN CAT-TECHNOLOGIE

Mit der Cat Link-Telematik können Sie die Verwaltung Ihrer Baustellen weniger komplex gestalten, da sie die von Ihrem Zubehör, Ihren Materialien und Mitarbeitern generierten Daten erfasst und in individuell anpassbaren Formaten für Sie verfügbar macht.



CAT APP

Die Cat App unterstützt Sie bei der Verwaltung Ihrer Anlagen — jederzeit — direkt von Ihrem Smartphone aus. Sie können Standort und Arbeitsstunden Ihrer Maschinenflotte sowie weitere relevante Informationen einsehen. Sie erhalten kritische Warnmeldungen für notwendige Wartungsarbeiten und können sogar einen Service bei Ihrem lokalen Cat-Händler anfordern.

PRODUCT LINK™

Product Link sammelt automatisch und präzise Daten Ihrer Fahrzeuge – egal welcher Art und Marke. Informationen wie Standort, Stunden, Kraftstoffnutzung, Produktivität, Leerlaufzeit, Wartungshinweise, Diagnosecodes und Zustand der Maschine können alle online via Web- und mobilen Anwendungen angesehen werden.

VISIONLINK®

Zugriff auf Informationen jederzeit und überall mit VisionLink. Diese Informationen dienen Ihnen dann zu fundierten Entscheidungen zur Produktivitätssteigerung, Kostensenkung, Vereinfachung der Wartung sowie der Verbesserung des Schutzes und der Sicherheit auf Ihrer Baustelle. Mit den unterschiedlichen Abonnement-Levels kann Ihr Cat-Händler bei der exakten Konfiguration helfen, was Sie brauchen, um sich mit Ihrer Baggerflotte zu verbinden und Ihr Geschäft zu verwalten – ohne für Extras, die Sie gar nicht wollen, zahlen zu müssen. Abonnements sind für Mobilfunk- oder Satellitenberichte oder beides erhältlich. Möglicherweise nicht in allen Regionen verfügbar.

SCHNELLE INSTANDHALTUNG EINFACHE WARTUNG



UMKEHRLÜFTER

Verbringen Sie dank der Umkehrlüfteroption weniger Zeit mit der Reinigung des Kühlsystems, wodurch Kosten für die wöchentliche Reinigung gespart werden und die Betriebszeit erhöht wird.

LANGE WARTUNGSINTERVALLE

Reduzieren Sie Ihre Betriebskosten und verbringen Sie mehr Zeit mit arbeiten, dank verlängerter Wechselzyklen für die Filter.

GRUPPIERTE ANORDNUNG

Warten Sie Ihre Maschine schneller dank der leicht zugänglichen, zentral angeordneten Filter, damit Sie die vorbeugende Wartung schnell durchführen und weiterarbeiten können.

VERSTELLBARE LENDENWIRBELSTÜTZE

Steigen Sie ganz leicht in die Kabine ein und ziehen Sie die Steuerungskonsole in die richtige Position. Die Lendenwirbelstütze bei der luftgefederten Sitzoption trägt zur Verbesserung der Körperhaltung und zur Verringerung von Ermüdungserscheinungen bei.

BELÜFTUNG

Mit dem Heiz- und Kühlsystem arbeiten Sie den ganzen Tag bequem.

DIGITALES MESSGERÄT FÜR DIE SCHILDQUERNEIGUNG

Reduzieren Sie den Bedarf für manuelles Überprüfen des Planums mit dem optional verfügbaren digitalen Messgerät für die Schildquerneigung, das sich direkt in den Informationsanzeigebildschirm integrieren lässt, um Ihren Einsatzort sicherer zu machen.

VERSTELLBARE OPTIONEN

KOMFORT, WO MAN IHN BRAUCHT





LEICHT ZU VERWALTENDE EINSTELLUNGEN

Auf der leicht lesbaren Informationsanzeige können Sie alle Informationen abrufen, die Sie brauchen.



AUSGEZEICHNETE SICHTVERHÄLTNISSE

Seiten- und Rückfahrspiegel bieten einen guten Überblick über den gesamten Einsatzort. Die Rückfahrkamera bietet eine Weitwinkelaufnahme vom Bereich hinter der Maschine und erweitert so Ihr Sichtfeld.



PRÄZISE STEUERUNGEN

Werden Sie eins mit Ihrer Maschine und nutzen Sie schnelle, präzise Hydrauliksteuerungen, um die Arbeit effizient zu erledigen. Das Lastschaltgetriebe schaltet während der Fahrt, um Schaltvorgänge zu reduzieren. Der Allradantrieb sorgt für mehr Zugkraft in unwegsamem Gelände.



LEICHTES EIN- UND AUSSTEIGEN

Achten Sie beim Betreten und Verlassen der Maschine über strategisch platzierte Laufstege und Haltegriffe darauf, dass stets Dreipunktkontakt besteht.

HOLEN SIE MEHR AUS IHRER INVESTITION HERAUS

AUF LANGLEBIGKEIT AUSGELEGT

MAXIMIEREN SIE DIE LEBENSDAUER DER KOMPONENTEN

Die Notwendigkeit täglicher Schmierungen und Reparaturen für Drehkranz und Ritzel kann mit der Circle Saver-Option reduziert werden. Die Schmiernippel sind leicht zugänglich und wartungsfreundlich.

SCHÄDEN REDUZIEREN

Mit Schutzvorrichtungen läuft Ihre Maschine auch bei anspruchsvollen Anwendungen reibungslos. Das standardmäßige Getriebeschutzblech schützt vor Schäden an der Unterseite der Maschine.

SCHÜTZEN SIE IHRE MASCHINE

Die optional verfügbare Drehkranzrutschkupplung schützt Ihren Ritzelantrieb und Ihre Kreisräder vor möglichen Schäden.





MEHR BEWEGEN

MIT ANBAUGERÄTEN VON CAT



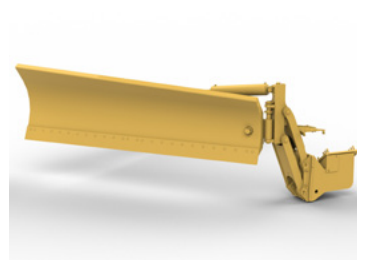
**MITTIG MONTIERTER
FLACHAUFREISSER**



AUFREISSER



VORDERSCHILD



SCHNEEFLÜGEL

STEIGERN SIE IHRE PRODUKTIVITÄT

Sie können die Vielseitigkeit Ihrer Maschine mithilfe der großen Vielfalt an Anbaugeräten, wie zum Beispiel Aufreißer und Schilde, von Cat erweitern. Jedes einzelne Anbaugerät ist genau auf Ihre Bedürfnisse ausgelegt und sorgt so für bessere Leistung, Sicherheit und Stabilität.

TECHNISCHE DATEN

Die vollständigen Daten finden Sie unter cat.com.

| ANTRIEBSSTRANG | | | |
|--|--|------------|--|
| Motormodell | Cat C7.1 | | |
| | Erfüllt die Emissionsnormen EPA Tier 4 Final (USA) und Stufe V (EU). | | |
| Nettoleistung* ISO 9249, SAE J1349, 80/1269/EEC | 147 kW | 196 hp | |
| Motorleistung (Allrad) | 147 kW | 196 hp | |
| Bohrung | 105 mm | 4,1 in | |
| Hubraum | 7,0 l | 427,8 in³ | |
| Hub | 135 mm | 5,3 in | |
| Motordrehzahl | 2.200 U/min | | |
| Maximales Drehmoment – ISO 9249 | 835 N•m | 616 lbf-ft | |
| Max. Geschwindigkeit vorwärts | 41,7 km/h | 25,9 mph | |
| Max. Geschwindigkeit rückwärts | 24,0 km/h | 14,9 mph | |
| Wendekreis, Außenseite Vorderreifen | 7,8 m | 25,6 ft | |
| *Die angegebene Nettoleistung ist die Leistung, die bei einer Nenndrehzahl von 2.200 U/min am Schwungrad ankommt, wenn der Motor mit einem Lüfter, einem Luftfilter, einer Nachbehandlung und einer Lichtmaschine ausgestattet ist. | | | |
| • Die Motorleistung wurde gemäß der zum Zeitpunkt der Fertigung gültigen Normen ISO 9249, SAE J1349 und EEC 80/1269 getestet. | | | |
| • Die Klimaanlage dieser Maschine enthält das fluorierte Treibhausgaskältemittel R134a („Global Warming“-Potenzial = 1.430). In der Anlage befinden sich 2,0 kg Kältemittel, was einer CO ₂ -Produktion von 2,86 Tonnen entspricht. | | | |
| GEWICHT | | | |
| Maschinengewicht bei typischer Ausstattung* | | | |
| Gewicht (Stufe V)* | 17.650 kg | 38.912 lb | |
| Gewicht (Tier 4 Final)** | 18.365 kg | 40.488 lb | |
| Allrad (Stufe V)* | 18.390 kg | 40.543 lb | |
| Allrad (Tier 4 Final)** | 19.105 kg | 42.119 lb | |
| • Das Basisbetriebsgewicht der Standardmaschinenkonfiguration wird mit vollem Kraftstofftank, Kühlmittel, Schmiermittel, Bediener, Schubblock, Heckaufreißer und Reifen mit mehrteiligen Felgen (*17.5-25 Diagonal/**17.5R-25) berechnet. | | | |
| SERVICE-FÜLLMENGEN | | | |
| Kraftstofftank | 295 l | 77,9 gal | |
| Abgasreinigungsflüssigkeit (DEF, Diesel Exhaust Fluid) | 16 l | 4,2 gal | |
| Drehkranz ohne Rutschkupplung | 2 l | 0,5 gal | |
| Drehkranz mit Rutschkupplung | 7,5 l | 2,0 gal | |
| Motorkurbelgehäuse | 21 l | 5,5 gal | |
| Kühlsystem | 40 l | 10,6 gal | |
| Hydrauliksystem | 45 l | 11,9 gal | |
| Getriebe | 18 l | 4,8 gal | |
| Differenzialgruppe | 33 l | 8,7 gal | |

| SCHILDBEREICH | | | |
|---|-----------|----------|---------------|
| Drehkranzseitenverstellung | | | |
| Rechts | 728 mm | 28,7 in | |
| Links | 752 mm | 29,6 in | |
| Scharkörperseitenverstellung | | | |
| Rechts | 526 mm | 20,7 in | |
| Links | 649 mm | 25,6 in | |
| Schildneigungsbereich | | | |
| Vorwärts | 40° | | |
| Rückwärts | 5° | | |
| Maximale Flankenreichweite | | | |
| Rechts | 1.812 mm | 71,3 in | |
| Links | 1.886 mm | 74,3 in | |
| Maximale Hubhöhe über dem Boden | 475 mm | 18,7 in | |
| Maximale Einstechtiefe | 715 mm | 28,1 in | |
| SCHARKÖRPER | | | |
| Breite | 3,7 m | 12 ft | |
| Höhe | 610 mm | 24 in | |
| Eckmesser | 152 mm | 6 in | |
| Schneidkante | 152 mm | 6 in | |
| Bogenradius | 417 mm | 16,4 in | |
| Schar-Drehkranz-Abstand | 112 mm | 4,7 in | |
| ABMESSUNGEN | | | |
| Maschinenlänge* | 10.332 mm | 406,7 in | |
| Maximale Höhe | 3.798 mm | 149,5 in | |
| Breite | 2.493 mm | 98,1 in | |
| Breite (Allrad) | 2.638 mm | 103,9 in | |
| *Die typische Ausstattung umfasst Schubblock und Aufreißer. | | | |
| NETTOLEISTUNG | | | |
| Getriebe | VHP | | AWD |
| Vorwärts | | | |
| 1. Gang | 131 kW | 176 hp | 147 kW 196 hp |
| 2. Gang | 139 kW | 186 hp | 147 kW 196 hp |
| 3. bis 6. Gang | 147 kW | 196 hp | 147 kW 196 hp |
| Rückwärts | | | |
| 1. Gang | 131 kW | 176 hp | 147 kW 196 hp |
| 2. Gang | 139 kW | 186 hp | 147 kW 196 hp |
| 3. Gang | 147 kW | 196 hp | 147 kW 196 hp |
| • Leistung gemäß ISO 14396 | | | |
| • Die Motorleistung wird mit 150 kW (201 hp) bei 2.200 U/min angegeben. | | | |

STANDARD- UND SONDERAUSRÜSTUNG

Standard- und Sonderausrüstung können variieren. Einzelheiten teilt Ihnen Ihr Cat-Händler mit. Es sind nicht alle Optionen in allen Regionen verfügbar.

| ANTRIEBSSTRANG | STANDARD | OPTIONAL |
|--|----------|----------|
| Cat C7.1 Motor | • | |
| Eco-Modus | • | |
| Kühlfähigkeit bei Außentemperaturen bis 50 °C (122 °F) | • | |
| Timer Motorleerlaufabschaltfunktion | • | |
| Sperrdifferential | • | |
| Digitales Messgerät für die Schildquerneigung | | • |
| Bedarfsgesteuerter Lüfter | • | |
| Umkehrlüfter | | • |
| AWD | | • |
| FAHRERKABINE | STANDARD | OPTIONAL |
| Überrollschutz (ROPS, Rollover Protective Structure)/Steinschlagschutz (FOPS, Falling Object Protective Structure) | • | |
| Statischer Sitz | • | |
| Sitz mit mechanischer Federung | | • |
| Verstellbarer, luftfederter Sitz | | • |
| Informationsanzeige | • | |
| Verstellbare Steuerkonsole | • | |
| Radiovorrüstung (Entertainment) | • | |
| LED-Beleuchtung | • | |
| Product Link | • | |
| SCHARTRAGRAHMEN-SCHARKÖRPER | STANDARD | OPTIONAL |
| Standard-Schartragrahmen-Scharkörper | • | |
| Drehkranzrutschkupplung | | • |
| Circle Saver (Drehkranzschoner) | | • |

| SICHERHEIT | STANDARD | OPTIONAL |
|--|----------|----------|
| Rückspiegel | • | |
| Seitenspiegel | • | |
| Signal-/Warnhupe | • | |
| Feststellbremse | • | |
| Notenksystem | | • |
| Rückfahrkamera | | • |
| Frontkamera | | • |
| Hydraulikbremsen | • | |
| Hintere Kotflügel | | • |
| SERVICE UND WARTUNG | STANDARD | OPTIONAL |
| Motoröl- und Kraftstofffilter gruppiert | • | |
| Langzeitkühlmittel | • | |
| ANBAUGERÄTE | STANDARD | OPTIONAL |
| Schubblock | | • |
| Scharkörper – 4.279 mm × 659 mm × 20 mm (14 ft × 25,9 in × 0,875 in) | | • |
| Aufreißer/Flachaufreißer | | • |
| Mittig montierter Flachaufreißer | | • |
| Vorderschild | | • |

ZEPPELIN

ZEPPELIN – GANZ IN IHRER NÄHE

ZEPPELIN IN IHRER NÄHE

Mit unseren rund 40 Niederlassungen in Deutschland und Österreich sind wir immer in der Nähe Ihres Standortes oder Ihrer Baustelle. Der Zeppelin Service steht Ihnen rund um die Uhr zur Verfügung. Wir liefern 98 % aller Ersatzteile innerhalb von 24 Stunden.



ZEPPELIN DIGITAL



ZEPPELIN SHOP
KONFIGURATOR
BAGGERBÖRSE
KUNDENPORTAL



Günstige Finanzierungen für alle unsere Maschinen über unseren Partner Cat Financial.
Schnell. Einfach. Flexibel. Individuell.



Zeppelin Baumaschinen GmbH
Graf-Zeppelin-Platz 1 · 85748 Garching bei München
Tel. 089 32000-0 · zeppelin-cat@zeppelin.com
zeppelin-cat.de

Zeppelin Österreich GmbH
Zeppelinstraße 2 · 2401 Fischamend bei Wien
Tel. 02232 790-0 · info.at@zeppelin.com
zeppelin-cat.at

Weitere Informationen zu den Produkten von Cat, Händlerdienstleistungen und Branchenlösungen finden Sie auf unserer Internetseite unter www.cat.com.

AGXQ2991-00
Baunummer: 01A

© 2020 Caterpillar. Alle Rechte vorbehalten.

VisionLink ist eingetragenes Warenzeichen von Trimble Navigation Limited, registriert in den Vereinigten Staaten von Amerika und anderen Ländern.

Änderungen der Werkstoffe und technischen Daten ohne vorherige Ankündigung vorbehalten. Auf den Fotos dargestellte Maschinen können Zusatzausstattungen enthalten. Bitte wenden Sie sich bezüglich verfügbarer Optionen an Ihren Cat-Händler.

CAT, CATERPILLAR, LET'S DO THE WORK, ihre entsprechenden Logos, Product Link, „Caterpillar Corporate Yellow“, die „Power Edge“ und die Cat „Modern Hex“-Handelsaufmachung sowie die gesamte hierin verwendete Unternehmens- und Produktidentität sind Marken von Caterpillar und dürfen ohne Genehmigung nicht verwendet werden.
www.cat.com www.caterpillar.com

