



D4

Kettendozer

Technische Daten

Konfigurationen und Funktionen können je nach Region unterschiedlich sein. Bitte wenden Sie sich bezüglich der Verfügbarkeit in Ihrer Region an Ihren Cat®-Händler.

Inhaltsverzeichnis

Technische Daten	2
Motor	2
Getriebe – Fahrgeschwindigkeit	2
Füllmengen	2
Zugkraft	2
D4	3
Schilder	3
D4 LGP	4
Schilder	4
Bodenplatten	5
HD-/Forstwirtschaftsdozer	5
Aufreißer	6
Winde	6
Normen	7
Nachhaltigkeit – Schallpegel und Vibrationen	7
Klimaanlagensystem	7
Technische Merkmale	8
Standard- und Sonderausrüstung	9
D4 Umwelterklärung	12

Technische Daten, Kettendozer D4

Motor

Motormodell	Cat® C4.4 mit Biturbolader	
Baunummer	16 A	
Emissionen	Einhaltung von EPA Tier 4 Final (USA)/ Stufe V (EU)/Japan 2014/ Tier 5 (Korea)	
Nettoleistung (2100/min)		
SAE J1349	97 kW	130 hp
ISO 9249	97 kW	130 hp
ISO 9249 (DIN)	132 mhp	
Motorleistung – Maximal (2200/min)		
SAE J1995	119 kW	160 hp
ISO 14396	117 kW	157 hp
ISO 14396 (DIN)	159 mhp	
Bohrung	105 mm	4,13"
Hub	127 mm	4,99"
Hubraum	4,4 l	268,5 in ³

- Nettoleistung am Schwungrad eines Motors mit Lüfter, Luftfilter und Abgas-Nachbehandlung und Drehstromgenerator bei einer Motordrehzahl von 2100/min.
 - Die angegebene Leistung wird gemäß der jeweils gültigen Norm zum Zeitpunkt der Fertigung gemessen.
 - Keine Drosselung erforderlich bis zu einer Höhe von 3000 m (9840') über NN, bei Höhen über 3000 m (9840') erfolgt die Drosselung automatisch.
 - Cat-Dieselmotoren müssen mit Dieseldieselkraftstoff mit extrem niedrigem Schwefelgehalt (ULSD, Ultra Low Sulfur Diesel) mit höchstens 15 ppm Schwefel oder einer Mischung aus ULSD und folgenden Kraftstoffen mit geringerem Schwefelgehalt betrieben werden (Maximalangaben folgen):
 - ✓ 20 % Biodiesel FAME (Fatty Acid Methyl Ester, Fettsäure- Methyl ester)*
 - ✓ 100 % "Renewable Diesel", HVO (hydriertes Pflanzenöl) und GTL-Kraftstoffe (Kraftstoff aus Erdgas)
- Beachten Sie die Richtlinien zur erfolgreichen Anwendung. Weitere Informationen erhalten Sie bei Ihrem Cat-Händler oder in den "Betriebsflüssigkeitsempfehlungen für Caterpillar-Maschinen" (SEBU6250).

* Motoren ohne Nachbehandlungseinrichtung können mit höheren Mischungsverhältnissen betrieben werden (bis zu 100 % Biodiesel).

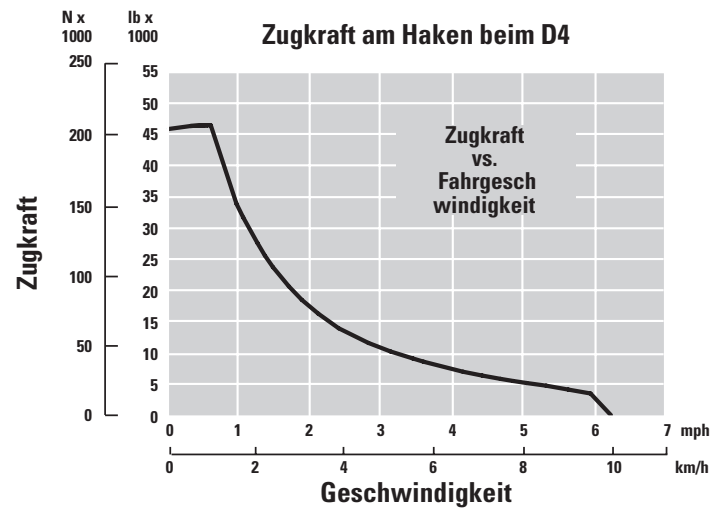
Getriebe – Fahrgeschwindigkeit

Getriebetyp	Hydrostatisch	
Vorwärts	0-10 km/h	0-6,2 mph
Rückwärts	0-10 km/h	0-6,2 mph

Füllmengen

Kraftstofftank	260 l	69 US-Gall.
DEF-Tank	19 l	5 US-Gall.
Kühlsystem	24 l	6,3 US-Gall.
Kurbelgehäuse	11 l	2,9 US-Gall.
Seitenantriebe (jeweils)	18,5 l	4,9 US-Gall.
Hydrauliktank	64 l	16,9 US-Gall.

Zugkraft



Technische Daten, Kettendozer D4

D4

Einsatzgewicht*	13.272 kg	29.259 lb
Transportgewicht**	13.006 kg	28.673 lb
Bodendruck (ISO 16754)	40,5 kPa	5,9 psi
Laufwerk (Standard)	40 Abschnitte/ 8 Laufrollen	
1 Spurweite	1770 mm	70"
2 Bodenplattenbreite (Standard)	560 mm	22"
3 Maschinenbreite	2330 mm	92"
4 Tragende Kettenlänge	2653 mm	1104"
Bodenauftragfläche – ISO 16754	3,27 m ²	5070 in ²
Steghöhe (Mäßiger/Schwereinsatz)	48/57 mm	1,9/2,2"
Bodenfreiheit	350 mm	14,0"
5 Maschinenhöhe***	2965 mm	117"
6 Länge der Grundmaschine****	4731 mm	181"

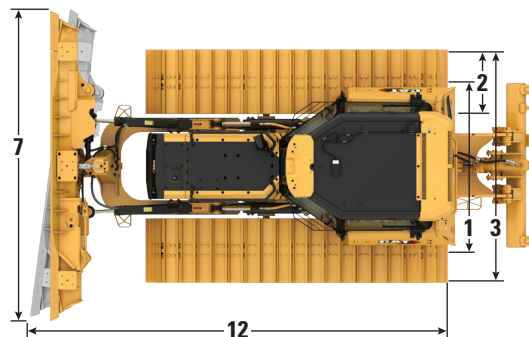
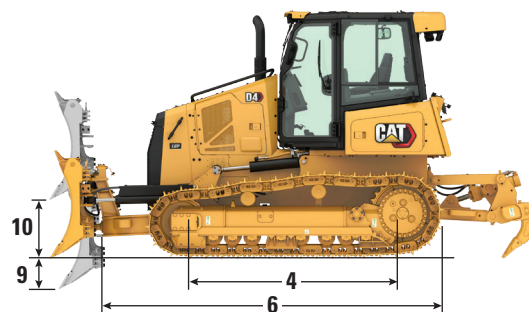
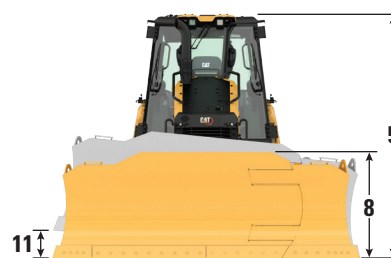
Alle oben aufgelisteten Abmessungen beziehen sich auf Cat Abrasion™-Laufwerke mit Schwereinsatzbodenplatten mit Maximalbreite zur Konfiguration, VPAT-Schild und wurden gemäß ISO 16754 berechnet, sofern nicht anders angegeben.

*Einsatzgewichte: Mit geschlossenem Überrollschutzaufbau (EROPS, Enclosed Rollover Protective Structure), Klimaanlage, Scheinwerfern, VPAT-Dozer, VPAT-Schild, Getriebe, Zugvorrichtung, Motorraumverkleidung, Hydraulikanlage mit 3-Wege-Ventil, 100 % Kraftstoff, luftgefedertem Cat- Komfortsitz und Fahrer.

**Transportgewicht: Mit geschlossenem Überrollschutzaufbau (EROPS, Enclosed Rollover Protective Structure), Klimaanlage, Scheinwerfern, VPAT-Dozer, VPAT-Schild, Getriebe, Zugvorrichtung, Motorraumverkleidung, Hydraulikanlage mit 3-Wege-Ventil, 10 % Kraftstoff, luftgefedertem Cat- Komfortsitz.

***Maschinenhöhe ab Stegoberkante bis Oberseite der ROPS-Fahrerkabine (Rollover Protective Structure, Überrollschutz).

****Länge der Grundmaschine von Schild bis Zugvorrichtung.



LGP-Modell mit VPAT-Klappschild abgebildet

Schilde

Ausführung	VPAT		VPAT klappbar	
Kapazität (ISO 9246)	3,26 m ³	4,26 yd. ³	3,26 m ³	4,26 yd. ³
7 Breite über Eckmesser	3196 mm	10,5'	3196 mm	10,5'
Breite ohne Eckmesser	3097 mm	10,2'	3097 mm	10,2'
Breite über Eckmesser (Schwenkwinkel 24°)	2920 mm	115"	2920 mm	115"
Breite ohne Eckmesser (Schwenkwinkel 24°)	2829 mm	111,4"	2829 mm	111,4"
Maschinenbreite (Klappschild mit 24° nur für Transportzwecke)	—	—	2371 mm	93,3"
Maximaler Schwenkwinkel	24°		24°	
8 Höhe	1291 mm	50,8"	1291 mm	50,8"
9 Grabtiefe	470 mm	18,5"	470 mm	18,5"
10 Hubhöhe	953 mm	37,5"	953 mm	37,5"
11 Maximale Neigung an Schilddecken	226 mm	8,9"	226 mm	8,9"
Maximaler Kippwinkel	8°		8°	
Winkelverstellung	60° (Schneidmesser/Boden, Nennwert); -2°/+4°			
12 Maschinenlänge (Schild gerade)	5142 mm	202,4"	5142 mm	202,4"
Maschinenlänge (Schwenkwinkel 24°)	5738 mm	226,3"	5738 mm	226,3"
Schildgewicht	1005 kg	2215 lb	1195 kg	2634,5 lb

Technische Daten, Kettendozer D4

D4 LGP

Einsatzgewicht*	14.008 kg	30.882 lb
Transportgewicht**	13.742 kg	30.296 lb
Bodendruck (ISO 16754)	31 kPa	4,5 psi
Laufwerk (Standard)	40 Abschnitte/ 8 Laufrollen	
1 Spurweite	2000 mm	79"
2 Bodenplattenbreite (Standard)	760 mm	30"
3 Maschinenbreite	2760 mm	109"
4 Tragende Kettenlänge	2653 mm	104"
Bodenauf­lage­fläche – ISO 16754	4,46 m ²	6912 in ²
Steg­höhe (Mäßiger/Schwereinsatz)	48/57 mm	1,9/2,2"
Bodenfreiheit	350 mm	14,0"
5 Maschinenhöhe***	2965 mm	117"
6 Länge der Grundmaschine****	4731 mm	181"

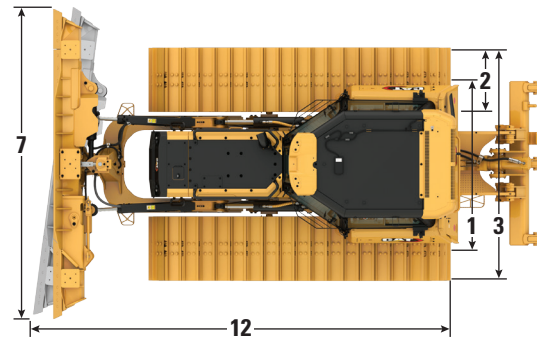
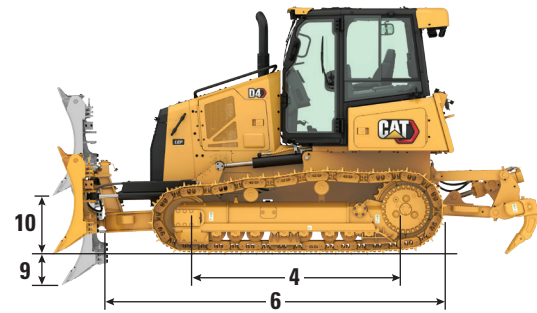
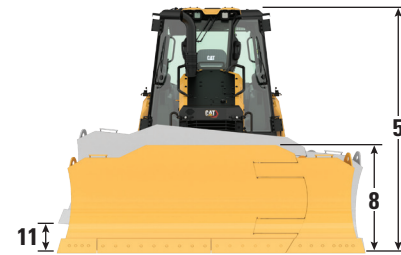
Alle oben aufgelisteten Abmessungen beziehen sich auf Cat Abrasion-Laufwerke mit Schwereinsatzbodenplatten mit Maximalbreite zur Konfiguration, VPAT-Schild und wurden gemäß ISO 16754 berechnet, sofern nicht anders angegeben.

*Einsatzgewichte: Mit geschlossenem Überrollschutzaufbau (EROPS, Enclosed Rollover Protective Structure), Klimaanlage, Scheinwerfern, VPAT-Dozer, VPAT-Schild, Getriebe, Zugvorrichtung, Motorraumverkleidung, Hydraulikanlage mit 3-Wege-Ventil, 100 % Kraftstoff, luftgefedertem Cat- Komfortsitz und Fahrer.

**Transportgewicht: Mit geschlossenem Überrollschutzaufbau (EROPS, Enclosed Rollover Protective Structure), Klimaanlage, Scheinwerfern, VPAT-Dozer, VPAT-Schild, Getriebe, Zugvorrichtung, Motorraumverkleidung, Hydraulikanlage mit 3-Wege-Ventil, 10 % Kraftstoff, luftgefedertem Cat- Komfortsitz.

***Maschinenhöhe ab Stegoberkante bis Oberseite der ROPS-Fahrerkabine (Rollover Protective Structure, Überrollschutz).

****Länge der Grundmaschine von Schild bis Zugvorrichtung.



VPAT-Klappschild abgebildet

Schilde

Ausführung	LGP VPAT		LGP VPAT klappbar	
	3,81 m ³	4,98 yd. ³	3,81 m ³	4,98 yd. ³
7 Breite über Eckmesser	3684 mm	12,0'	3684 mm	12,0'
Breite ohne Eckmesser	3573 mm	11,7'	3573 mm	11,7'
Breite über Eckmesser (Schwenkwinkel 24°)	3366 mm	132,5"	3366 mm	132,5"
Breite ohne Eckmesser (Schwenkwinkel 24°)	3264 mm	128,5"	3264 mm	128,5"
Maschinenbreite (Klappschild mit 24° nur für Transportzwecke)	—		2815 mm	110,8"
Maximaler Schwenkwinkel	24°		24°	
8 Höhe	1323 mm	52,1"	1323 mm	52,1"
9 Grabtiefe	470 mm	18,5"	470 mm	18,5"
10 Hubhöhe	953 mm	37,5"	953 mm	37,5"
11 Maximale Neigung an Schilddecken	260 mm	10,2"	260 mm	10,2"
Maximaler Kippwinkel	8°		8°	
Winkerverstellung	60° (Schneidmesser/Boden, Nennwert); -2°/+4°			
12 Maschinenlänge (Schild gerade)	5142 mm	202,5"	5142 mm	202,5"
Maschinenlänge (Schwenkwinkel 24°)	5837 mm	229,8"	5837 mm	229,8"
Schildgewicht	1105 kg	2436 lb	1306 kg	2879"

Technische Daten, Kettendozer D4

Bodenplatten

Einige Bodenplatten sind nicht in allen Regionen verfügbar. Weitere Informationen erhalten Sie bei Ihrem Cat-Händler.

Standard		
510 mm (20")	Cat Abrasion™	Normaleinsatz
510 mm (20")	Cat Abrasion	Schwereinsatz
560 mm (22")	Cat Abrasion	Normaleinsatz
560 mm (22")	Cat Abrasion	Schwereinsatz
510 mm (20")	Heavy Duty	Schwereinsatz
560 mm (22")	Heavy Duty	Schwereinsatz
LGP		
760 mm (30")	Cat Abrasion	Normaleinsatz
760 mm (30")	Cat Abrasion	Schwereinsatz
760 mm (30")	Cat Abrasion XL	Verlängerte Lebensdauer/Starker Abrieb
760 mm (30")	Heavy Duty	Schwereinsatz
760 mm (30")	Heavy Duty	Selbstreinigend

HD-/Forstwirtschaftsdozer

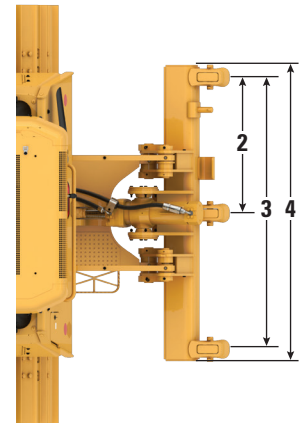
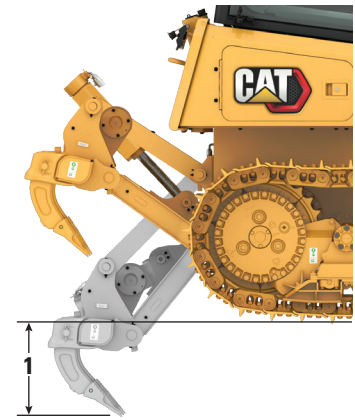
Sie können Ihren D4 mit einer Vielzahl an Werksoptionen für einen zusätzlichen Schutz in HD-Anwendungen wie bei der Forstwirtschaft oder bei Rodungsarbeiten ausrüsten. Wenden Sie sich an Ihren Cat-Händler, um mehr über die Vielzahl an verfügbaren Optionen, die am besten für den Einsatz Ihres Dozers geeignet sind, zu erfahren:

- HD-Fahrerkabine mit Polycarbonatfenstern
- Fahrerkabinenschutzpaket mit Astabweiser und Heckschutzgitter
- HD-Fahrerkabinenschutzpaket mit Astabweiser, Heckschutzgitter, Seitengitter und Heckleuchtenschutzvorrichtungen
- Heckschutzgitter
- HD-Frontschutzpaket mit HD-Kühlergrill und Standard-Motorunterbodenschutzblech
- HD-Schutzpaket mit HD-Kühlergrill, HD-Kraftstofftankschutz, HD-Motorunterbodenschutzblech (auch für Modelle mit Schnellbetankung/Schnellbetankungsanlagen-Vorrüstung)
- HD-Laufwerk
- Schwereinsatzbodenplatten mit HD-Laufwerk
- Kettenführungs- und -schutzplatten
- Sechs oder acht LED-Leuchten
- Rundumkennleuchte

Technische Daten, Kettendozer D4

Aufreißer

Verwendeter Typ	Parallelogramm	
1 Maximale Eindringkraft		
D4	42,2 kN	9480 lb
D4 LGP	45,1 kN	10.138 lb
Maximale Ausbrechkraft		
D4	166,7 kN	37.480 lb
D4 LGP	166,7 kN	37.480 lb
2 Reißschenkelabstand	896 mm	35,3"
3 Abstand der äußeren Reißschenkel	1792 mm	70,6"
Querschnitt	58,5 mm × 138 mm	2,3" × 5,4"
Anzahl der Reißschenkel-Einstecktaschen	3	
4 Querträgerbreite	1951 mm	76,8"
Querschnitt Ausleger	165 mm × 211 mm	6,5" × 8,3"
Maximale Eindringtiefe	360 mm	14,2"
Gewicht mit einem Zahn	845 kg	1863 lb
Jeder weitere Zahn	34 kg	75 lb



Winde

Windentyp	PA50	
Windenantrieb	Hydrostatisch	
Gewicht*	907 kg	2000 lb
Länge Winde u. Halterung	845 mm	33,2"
Windengehäusebreite	740 mm	29,1"
Bandagendurchmesser	205 mm	8"
Bandagenbreite	274 mm	11"
Flanschdurchmesser	457 mm	18"
Trommelkapazität (empfohlenes Seil)	93 m	306'
Trommelkapazität (optionales Seil)	67 m	220'
Empfohlener Seildurchmesser	19 mm	0,75"
Seildurchmesser (optional)	22 mm	0,87"
Größe der Seilklemmen (Außendurchmesser)	54 mm	2,13"
Größe der Seilklemmen (Länge)	67 mm	2,63"
Max. leere Trommel		
Seilzugkraft	222,4 kN	50.000 lbf
Seilgeschwindigkeit	38 m/min	124'/min
Max. volle Trommel		
Seilzugkraft	115,7 kN	26.000 lbf
Seilgeschwindigkeit	70 m/min	230'/min

*Das Gewicht beinhaltet Pumpe, Bedienelementen, Öl, Befestigungshalterungen und Distanzstücken.

Technische Daten, Kettendozer D4

Normen

ROPS/FOPS/OPS

- Der Überrollschutzaufbau (ROPS, Rollover Protective Structure) von Caterpillar erfüllt die Anforderungen gemäß ISO 3471:2008.
- Der Steinschlagschutz (FOPS, Falling Object Protective Structure) erfüllt die Anforderungen gemäß ISO 3449:2005, Stufe II.
- Die Fahrerschutzvorrichtungen (OPS, Operator Protective Structure) erfüllen die Anforderungen gemäß ISO 8084:2003 und WCB G604:2011.

Bremsen

- Die Bremsen entsprechen der ISO-Norm 10265:2008.

Schallpegel und Vibrationen – Fahrerkabine

Informationen zum Schallpegel

- Der dynamische Schalldruckpegel am Fahrerohr beträgt in einer geschlossenen Fahrerkabine gemäß den Messverfahren nach ISO 6396:2008 76 dB(A). Die Messungen wurden bei 70 % der maximalen Drehzahl des Motorlüfters durchgeführt. Der Schallpegel kann bei unterschiedlichen Motorlüfterdrehzahlen variieren. Die Fahrerkabine wurde ordnungsgemäß montiert und instand gehalten. Die Messungen wurden bei geschlossenen Türen und Fenstern der Fahrerkabine durchgeführt.
ANMERKUNG: Die Unsicherheit beim dynamischen Schalldruckpegel ist ± 2 dB(A).
- Bei Betrieb der Maschine mit offenem Bedienungsstand, in lauter Umgebung oder mit nicht ordnungsgemäß gewarteter Fahrerkabine ist unter Umständen ein Gehörschutz erforderlich.
- Der garantierte äußere Schalleistungspegel beträgt bei Messung mit den dynamischen Prüfverfahren und -bedingungen gemäß ISO 6395:2008 109 dB(A). Die Messungen wurden bei 70 % der maximalen Drehzahl des Motorlüfters durchgeführt. Der Schallpegel kann bei unterschiedlichen Motorlüfterdrehzahlen variieren.
- Informationen zum Schallpegel für Maschinen in EU-Ländern sowie in Ländern, die EU-Richtlinien übernehmen. Die untenstehenden Informationen beziehen sich ausschließlich auf Maschinenkonfigurationen mit "CE"-Zeichen auf dem Typenschild. Bei entsprechender Ausstattung dient der Zertifizierungsaufkleber – 109 dB(A) – als Nachweis dafür, dass diese Maschine den Umwelt-Schalldruckanforderungen gemäß den Anforderungen der Europäischen Union entspricht. Der auf dem Aufkleber angegebene Wert entspricht dem ab Werk garantierten äußeren Schalleistungspegel (L_{WA}) gemäß den in Richtlinie 2000/14/EG festgelegten Spezifikationen.

Nachhaltigkeit – Schallpegel und Vibrationen

Schallpegel

Garantierter äußerer Schalleistungspegel	
2000/14/EG ISO 6395:2008	109 dB(A)
Dynamischer Schalldruckpegel (L_{WA})	
ISO 6396:2008	76 dB(A)

Vibrationswerte

- Die Hand-Arm-Schwingungen dieser Maschine betragen weniger als $2,5 \text{ m/s}^2$ und gelten für einen erfahrenen Fahrer bei Planierarbeiten gemäß ISO 5349:2001.
- Die Ganzkörperschwingungen dieser Maschine betragen weniger als $0,5 \text{ m/s}^2$ und gelten für einen erfahrenen Fahrer bei Planierarbeiten gemäß ISO/TR25398:2006.
- Der Fahrersitz erfüllt die Anforderungen der "Spektralklasse EM6" gemäß ISO 7096:2000. Der Sitz hat einen Übertragungsfaktor von SEAT $< 0,7$.

Klimaanlagensystem

Das Klimaanlagensystem dieser Maschine enthält das fluorierte Treibhausgas R134a als Kältemittel (Erderwärmungspotenzial = 1430). In der Anlage befinden sich 1,6 kg Kältemittel, was einer CO_2 -Produktion von 2,288 Tonnen entspricht.

Technische Daten, Kettendozer D4

Technische Merkmale

Die umfassendste Auswahl an Technologiefunktionen unterstützt Sie dabei, die Möglichkeiten Ihres Dozers optimal zu nutzen.

GRADE	Premiumanzeige	Grade mit Slope Assist	Grade mit 3D
Grade mit 3D	—	+ ¹	✓
Vorrüstung für Drittanbieter-Planierautomatik	✓	✓	✓
ASSIST			
Slope Indicate			
Stabiles Schild	✓	✓	✓
Antriebsschlupfregelung			
Slope Assist	—	✓	✓
VISION/DETECT			
High-Definition-(HD)-Rückfahrkamera mit Rückfahrlinien	✓	✓	✓
LINK			
Product Link™, mobilfunkgestützt	✓	✓	✓
Product Link, Dualmodus	⊕	⊕	⊕
Software-Updates/Fehlersuche per Fernzugriff	✓	✓	✓
Grade-Verbindung	—	✓	✓
BEDIENERFUNKTIONEN			
Bediener-ID ²	✓	✓	✓
Maschinensicherung – Passcode ²	✓	✓	✓
Maschinensicherung – Bluetooth ^{®2}	⊕	⊕	⊕

¹ Erfordert Software-aktiviertes Anbaugerät (SEA)

² Zum Aktivieren an den Händler wenden

✓ Standard

+ Vom Händler nachgerüstete Option

⊕ Werksoption

D4 Standard- und Sonderausrüstung

Standard- und Sonderausrüstung

Die Standard- und Sonderausrüstung kann variieren. Für genaue Informationen wenden Sie sich bitte an Ihren Cat-Händler.

	Standard	Optional
ANTRIEBSSTRANG		
Cat-Dieselmotor C4.4	✓	
Einhaltung von EPA Tier 4 Final (USA)/Stufe V (EU)/Japan 2014/ Tier 5(Korea) – Zertifizierter Motor mit Abgasnachbehandlung	✓	
ADEM-A6-Elektroniksteuergerät	✓	
Luftgekühlter Ladeluftkühler	✓	
Vorglühanlage	✓	
Betrieb ohne Leistungsrosselung bis zu einer Höhe von 3000 m (9840') über NN	✓	
Hydraulisch angetriebener Lüfter mit variabler Drehzahl	✓	
Automatischer Umkehrlüfter		✓
Kühlsystem mit Aluminiumgitterblech (Kühler, Antriebsstrang, Ladeluftkühler)	✓	
Luftfilter mit integriertem Vorreiniger, Staubauswerfer und Lufteinlass unter der Haube	✓	
Luftfilter mit Turboluftvorreiniger		✓
Elektrische Förder-/Entlüftungspumpe	✓	
Motorabbremsfunktion (Drehschalter und Drehzahlregel pedal)	✓	
Hydrostatischer Antrieb mit stufenlos regelbarer Fahrgeschwindigkeit	✓	
Wahlmöglichkeiten und Verbesserungen der elektronischen Steuerung des Getriebe-Motor-Systems	✓	
Programmierbare/wählbare bidirektionale Schaltung	✓	
Motorleerlaufabschaltung	✓	
Motordrehzahlautomatik	✓	

	Standard	Optional
ARBEITSUMGEBUNG		
Fahrerkabine – Serienmäßig ROPS/FOPS (luftgedämpfter Sitz, Joystick-Bedienelemente)	✓	
Fahrerkabine – Komfortpaket (beheizte Joystick-Bedienelemente, beheizter und belüfteter Sitz)		✓
Fahrerkabine – HD-Paket (Polycarbonatfenster, luftgedämpfter Sitz, Joystick-Bedienelemente)		✓
Sitz mit Luftfederung und Stoffbezug	✓	
Beheizter/belüfteter Sitz		✓
10"-Touchscreen-Display (254 mm)	✓	
Rückfahrkamera	✓	
Elektrohydraulische Anbaugeräte- und Lenksteuerungen	✓	
Elektronisch programmierbarer Drehzahlwählschalter	✓	
Verstellbare Armlehnen	✓	
Beheizte Joystick-Bedienelemente		✓
Automatiksicherheitsgurt mit 76 mm (3") breiten Gurtbändern	✓	
12-V-Radiovorrüstung (anschlussfertig)	✓	
Radio – AM/FM/AUX/USB/Bluetooth		✓
Fußstützen für die Arbeit an Steigungen	✓	
Integrierte Klimaanlage mit Klimaautomatik	✓	
Elektronische Motor-Luftfilterwartungsanzeiger	✓	
Elektronischer Wasser-im-Kraftstoff-Schalter	✓	
Product Link-Vorrüstung, GSM oder satellitengestützt	✓	
Intervall-Scheibenwischer	✓	
Ablagefächer	✓	
Getränkhalter	✓	
Kleiderhaken	✓	
Rückspiegel	✓	

(Fortsetzung nächste Seite)

D4 Standard- und Sonderausrüstung

Standard- und Sonderausrüstung (Fortsetzung)

Die Standard- und Sonderausrüstung kann variieren. Für genaue Informationen wenden Sie sich bitte an Ihren Cat-Händler.

	Standard	Optional		Standard	Optional
CAT-TECHNOLOGIE			LAUFWERK		
Standardmäßige technische Merkmale:	✓		HD-Laufwerk	✓	
– Slope Indicate			Cat Abrasion-Laufwerk		✓
– Stabiles Schild			Verstärktes Cat Abrasion-Laufwerk		✓
– Antriebsschlupfregelung			Kettenrad mit zentraler Lauffläche bei Cat Abrasion- oder Standard-Leitrad bei HD-Ausführung	✓	
– Vorrüstung für Drittanbieter-Planierautomatik			Dauergeschmierte Laufrollen (8 + 2 Tragrollen) und Leiträder	✓	
Grade mit Slope Assist (Grade-Vorrüstung + Assist-Merkmale):		✓	Ketten: 40 Abschnitte – 560 mm (22") HD-Schwereinsatz (ES, Extreme Service) für D4	✓	
– Slope Assist			Ketten: 40 Abschnitte – 760 mm (30") HD- Schwereinsatz (ES, Extreme Service) für D4 LGP	✓	
– Anbaugerätevorbereitung (ARO, Attachment Ready Option)			Hydraulische Kettenspanner	✓	
– Standardmäßige technische Merkmale			Kettenführungsschutz Mitte (nur LGP)	✓	
Cat Grade mit 3D:		✓	Auswechselbare Zahnkranzsegmente	✓	
– 10"-Vollfarb-Touchscreen-Planierdisplay (254 mm)			Kettenführungs- und -schutzplatte über gesamte Länge		✓
– Grade-Empfänger und -Antennen			Kettenführungs- und -schutzplatte vorne und hinten		✓
– AutoCarry™			Kettenführungs- und -schutzplatte Mitte – Cat Abrasion verstärkt		✓
– Grade-Software-aktiviertes Anbaugerät (SEA)					
– Grade mit Slope Assist-Funktionen					
Kompatibilität mit Funkgeräten und Basisstationen von Trimble, Topcon und Leica	✓				
Möglichkeit zum Einbau von 3D-Grade-Systemen von Trimble, Topcon und Leica	✓				
Product Link, mobilfunkgestützt	✓				
Product Link – über Mobilfunk oder Satellit		✓			
Software-Updates/Fehlersuche per Fernzugriff	✓				
Fahrer-ID	✓				
Maschinensicherung – Passcode	✓				
Maschinensicherung – Bluetooth		✓			
			SCHILDE		
			VPAT-Schild	✓	
			VPAT-Klappschild		✓
			Manuelle Schildneigewinkelverstellung	✓	
			Hydraulische Schildneigewinkelverstellung		✓
			Schildrütteln	✓	
			HYDRAULIK		
			Dreiventil-Hydraulik	✓	
			Load Sensing-Hydraulik	✓	

(Fortsetzung nächste Seite)

D4 Standard- und Sonderausrüstung

Standard- und Sonderausrüstung (Fortsetzung)

Die Standard- und Sonderausrüstung kann variieren. Für genaue Informationen wenden Sie sich bitte an Ihren Cat-Händler.

	Standard	Optional		Standard	Optional
ELEKTRIK			ANBAUGERÄTE		
Signalhorn	✓		Zugvorrichtung, vorn	✓	
Rückfahrwarnsignal	✓		Starre Zugvorrichtung	✓	
12-V-Umwandler, 10-A-Diagnosestecker	✓		Aufreißer-Vorrüstung		✓
Batterien der Klasse 31, Kälteprüfstrom 950 A	✓		Aufreißer-Vorrüstung, Power Pitch		✓
Sechs Halogen-Scheinwerfer	✓		Winden-Vorrüstung		✓
Sechs LED-Leuchten		✓	Doppelvorrüstung (Aufreißer und Winde)		✓
Acht LED-Leuchten, Premium		✓	Doppelvorrüstung (Aufreißer und Winde), Power Pitch		✓
Rundumkennleuchte		✓	Aufreißerpaket, gebogen		✓
105-A-Drehstromgenerator (24 Volt)	✓		Aufreißerpaket, gerade		✓
Elektrische Startanlage, 24 V	✓		Winden-Vorbereitung		✓
Kaltwetterstarter		✓	Zugvorrichtung-Vorbereitung	✓	
Kaltwetterpaket (120 V)		✓	Kontergewicht, Heck		✓
Kaltwetterpaket (240 V)		✓	Kontergewicht, Heckplatte		✓
Beheizter, isolierter Entlüfter		✓	Heckanbaugerät, kein		✓
SERVICE UND WARTUNG			VOM HÄNDLER MONTIERTE ANBAUGERÄTE		
Schnellbetankungsanlage		✓	Hydraulikwindenanordnung		✓
Schaufelhalterung		✓	Führungsrolle, drei Rollen		✓
Kraftstoffförderpumpe, wiederauffüllend		✓	Umwandlungssatz für vierte Rolle		✓
Schnellölwechsel		✓	Windenstufe		✓
Frostschutzmittel, -37 °C (-34,6 °F)	✓		SCHUTZVORRICHTUNGEN		
Langzeitkühlmittel	✓		Standard-Schutzpaket (Bodenschutz, Lüfterschutzgitter)	✓	
Cat HYDO™ Advanced 10 Hydraulikflüssigkeit	✓		Frontschutzvorrichtung		✓
Bio-Hydrauliköl		✓	HD-Schutzpaket		✓
Längere Serviceintervalle (1000 Stunden* Motoröl und Filter, 1000 Stunden Antriebsstrang)	✓		CAB PROTECTION		
Öko-Ablassventile (Motoröl, Motorkühlmittel, Hydraulik)	✓		Standard-Fahrerkabinenschutzpaket (Astabweiser, Heckschutzgitter)		✓
Anschlüsse für planmäßige Öluntersuchung (S·O·S SM) (Motor, Hydrostatik, Hydraulik und Motorkühlmittel)	✓		HD-Fahrerkabinenschutzpaket (Astabweiser, Heckschutzgitter, Seitengitter, Heckleuchenschutzvorrichtungen)		✓
Aufklappbarer Kühlergrill	✓		Fahrerkabinen-Heckschutzgitter		✓
			SONSTIGE STANDARDAUSRÜSTUNG		
			C-Rahmen, Zylinder und Leitungen	✓	
			Motorunterbodenschutzblech	✓	
			Motorraumverkleidungen mit Lüftungsschlitzen	✓	
			Verschließbare Motorraumverkleidungen	✓	

*S·O·S-Probenahme erforderlich. Bitte konsultieren Sie das Betriebs- und Wartungshandbuch für vollständige Informationen zum Service.

D4 Umwelterklärung

Die folgenden Angaben gelten für die Maschine zum Zeitpunkt der Endfertigung in der Verkaufsversion, die für die von diesem Dokument abgedeckten Regionen gedacht ist. Der Inhalt dieser Erklärung ist zum Ausgabezeitpunkt gültig. Allerdings können Inhalte, die sich auf Maschinenfunktionen und technische Daten beziehen ohne Vorankündigung geändert werden. Weitere Informationen sind im Betriebs- und Wartungshandbuch der Maschine zu finden.

Weitere Informationen zu laufenden Nachhaltigkeitsmaßnahmen und deren Fortschritt finden Sie auf unserer dafür eingerichteten Webseite <https://www.caterpillar.com/en/company/sustainability>.

Motor

- Der Cat®-Motor C4.4 erfüllt die Emissionsnormen EPA Tier 4 Final (USA), Stufe V (EU), 2014 (Japan) und Tier 5 (Korea).
- Cat-Dieselmotoren müssen mit Dieselmotoren mit extrem niedrigem Schwefelgehalt (ULSD, Ultra Low Sulfur Diesel) mit höchstens 15 ppm Schwefel oder einer Mischung aus ULSD und folgenden Kraftstoffen mit geringerem Schwefelgehalt betrieben werden (Maximalangaben folgen):
 - ✓ 20 % Biodiesel FAME (Fatty Acid Methyl Ester, Fettsäure-Methylester)*
 - ✓ 100 % "Renewable Diesel", HVO (hydriertes Pflanzenöl) und GTL-Kraftstoffe (Kraftstoff aus Erdgas)

Beachten Sie die Richtlinien zur erfolgreichen Anwendung. Weitere Informationen erhalten Sie bei Ihrem Cat-Händler oder in den "Betriebsflüssigkeitsempfehlungen für Caterpillar-Maschinen" (SEBU6250).

* Motoren ohne Nachbehandlungseinrichtung können mit höheren Mischungsverhältnissen betrieben werden (bis zu 100 % Biodiesel).

Klimaanlagensystem

- Das Klimaanlagensystem dieser Maschine enthält das fluorierte Treibhausgas R134a als Kältemittel (Erderwärmungspotenzial = 1430). In der Anlage befinden sich 1,6 kg (3,5 lb) Kältemittel, was einer CO₂-Produktion von 2,288 Tonnen (2,522 US-Tonnen) entspricht.

Lack

- Soweit bekannt, entspricht die höchstzulässige Konzentration der folgenden Schwermetalle (gemessen in ppm) in Lack den folgenden Werten:
 - Barium < 0,01 %
 - Cadmium < 0,01 %
 - Chrom < 0,01 %
 - Blei < 0,01 %

Schallpegel

Mit Drehzahl des Motorlüfters bei 70 % des Maximalwerts:

Garantierter äußerer Schalleistungspegel
(2000/14/EG ISO 6395:2008) – 109 dB(A)

Dynamischer Schalldruckpegel am Fahrerohr
(ISO 6396:2008) – 76 dB(A)

- Bei längerem Betrieb der Maschine ohne Fahrerkabine, mit nicht ordnungsgemäß gewarteter Fahrerkabine oder mit geöffneten Türen/Fenstern bzw. in lauter Umgebung ist möglicherweise ein Gehörschutz erforderlich.

Öle und Betriebsflüssigkeiten

- Caterpillar führt die Werksbefüllung mit Ethylenglykol-Kühlmitteln durch. Cat-Dieselmotoren-Frostschutz-/Kühlmittel (DEAC) und Cat-Langzeitkühlmittel (ELC) können recycelt werden. Weitere Informationen erhalten Sie von Ihrem Cat-Händler.
- Cat BIO HYDO ist ein biologisch abbaubares Hydrauliköl und mit dem EU-Umweltzeichen zertifiziert.
- Vermutlich existieren weitere Flüssigkeiten. Sämtliche Flüssigkeitsempfehlungen und die Wartungsintervalle finden Sie im Betriebs- und Wartungshandbuch oder im Anwendungs- und Einbauleitfaden.

Funktionen und Technologie

- Die folgenden Funktionen und Technologieoptionen können eventuell zur Senkung von Kraftstoffverbrauch bzw. Kohlenstoffemissionen beitragen. Die verfügbaren Funktionen können variieren. Für genaue Informationen wenden Sie sich bitte an Ihren Cat-Händler.
 - Im Eco-Modus wird der Kraftstoffverbrauch in leichten Einsätzen minimiert.
 - Kraftstoff kann durch Effizienzfunktionen wie der Motor-Leerlaufabschaltung gespart werden.
 - Verlängerte Wartungsintervalle reduzieren den Flüssigkeiten- und Filterverbrauch.
 - Dank längerer Wartungsintervalle sparen Sie Wartungskosten.
 - Steigern Sie Ihre Produktivität um bis zu 50 % mit Cat-Technologien wie Cat Grade mit Slope Assist und Cat Grade mit 3D.
 - Software-Updates und Fehlersuche per Fernzugriff

Anmerkungen

Anmerkungen

ZEPPELIN

ZEPPELIN – GANZ IN IHRER NÄHE

ZEPPELIN IN IHRER NÄHE

Mit unseren rund 40 Niederlassungen in Deutschland und Österreich sind wir immer in der Nähe Ihres Standortes oder Ihrer Baustelle. Der Zeppelin Service steht Ihnen rund um die Uhr zur Verfügung. Wir liefern 98 % aller Ersatzteile innerhalb von 24 Stunden.



ZEPPELIN DIGITAL



ZEPPELIN SHOP
KONFIGURATOR
BAGGERBÖRSE
KUNDENPORTAL



Günstige Finanzierungen
für alle unsere Maschinen
über unseren
Partner Cat Financial.

**Schnell. Einfach. Flexibel.
Individuell.**

Zeppelin Baumaschinen GmbH
Graf-Zeppelin-Platz 1 · 85748 Garching bei München
Tel. 089 32000-0 · zeppelin-cat@zeppelin.com
zeppelin-cat.de

Zeppelin Österreich GmbH
Zeppelinstraße 2 · 2401 Fischamend bei Wien
Tel. 02232 790-0 · info.at@zeppelin.com
zeppelin-cat.at

Nähere Informationen zu Cat-Produkten, Serviceleistungen der Händler und Industrielösungen finden Sie auf unserer Website www.cat.com.

© 2022 Caterpillar
Alle Rechte vorbehalten

Materialien und Spezifikationen können ohne Vorankündigung geändert werden. Abgebildete Maschinen können Sonderausrüstung aufweisen. Ihr Cat-Händler informiert Sie gern über lieferbare Sonderausrüstung.

CAT, CATERPILLAR, LET'S DO THE WORK, die entsprechenden Logos, "Caterpillar Yellow", die Handelszeichen "Power Edge" und Cat-"Modern Hex" sowie die hierin verwendeten Unternehmens- und Produktidentitäten sind Markenzeichen von Caterpillar Inc. und dürfen nicht ohne Genehmigung verwendet werden.

AGXQ3213-02 (7-2022)
Ersetzt AGXQ3213-01
Baunummer: 16A
(Aus-NZ, Eur, Jpn,
N Am, S Korea, Turkey)

