

ZEPPELIN



ZEPPELIN BAUMASCHINEN

LIEFERPROGRAMM



zeppelin-cat.de | zeppelin-cat.at



ZEPPELIN
LIEFERPROGRAMM
2024

BAGGER

	8
Mobilbagger	10
Zweiwegebagger	14
Umschlagbagger	16
Minibagger	20
Kurzheckbagger	24
Kettenbagger	26
Abbruchbagger	32
Long-Reach-Bagger	34
Großhydraulikbagger	36
Elektroseilbagger	38
Schürfkübelbagger	40



LADER

	42
Kompakt- / Deltalader	44
Radlader	48
Kettenlader	62
Baggerlader	64



MULDENKIPPER UND SCHÜRFZÜGE

	66
Dumper	68
Muldenkipper	70
Schürfzüge	74



DOZER UND GRADER 76

Kettendozer	78
Raddozer	84
Verdichter	85
Motorgrader	86
Rohrverleger	88



VERDICHTUNGS- UND STRASSENBAUMASCHINEN 90

Handgeführte Verdichter	92
Tandemwalzen	94
Walzenzüge	96
Bodenstabilisierer	98
Asphaltfertiger	100



ANBAUGERÄTE, AUSRÜSTUNGEN UND TELEMATIK 102

Maschinenausrüstungen	104
Anbaugeräte	106
Technische Sonderlösungen	108
Maschinensteuerung	112
Flottenmanagement	114



**CATERPILLAR
GLOBAL MINING**

124

- Fahrlader unter Tage 126
- Muldenkipper unter Tage 128



**ANTRIEBS-
UND ENERGIESYSTEME**

130

- Marineanwendungen 132
- Öl- und Gasanwendungen 134
- Schienenfahrzeuge 135
- Einbaumotoren 136
- Gasmotoren 138
- Stromaggregate 139
- Getriebe 140
- Gebrauchtmotoren/-aggregate 141
- Photovoltaik-Produkte 142
- Digitale Produkte 143



GEBRAUCHTMASCHINEN

144

- Garantien 146
- Baggerbörse 148
- Flottenmanagement 150
- Baugerätemarkt/Trader 151



DIENSTLEISTUNGEN 152


Cat Financial	154
Zeppelin Garantie	158
Zeppelin Fahrerschulung	160
Zeppelin Baumaschinensimulator	162
Cat Command	164
Zeppelin Einsatzberatung	166
Zeppelin Cat Shop	168
Zeppelin Konfigurator	170
Zeppelin Servicewelt	172
Zeppelin Servicepakete	174
Ersatzteile parts.cat.com	176



ZEPELIN RENTAL 178







In jedem **BAGGER** von
Caterpillar und Zeppelin
steckt ein Plus an
Leistung, Komfort,
Wirtschaftlichkeit und
Innovationskraft.
Eine Kombination, die
bei jedem Einsatz den
entscheidenden
Vorsprung bringt.

ZEPPELIN MOBILBAGGER

6 BIS 11 TONNEN



Mit den Mobilbaggern ZM70 und ZM110 bietet Zeppelin kompakte Mobilbagger in der stark nachgefragten Klasse 6 bis 11 Tonnen Einsatzgewicht an. Gleichzeitig setzen wir damit die Typgeschichte der legendären ZM-Bagger fort. Beide Maschinen (mit Verstellausleger in der Standardausführung) sind vielseitig und komfortabel ausgestattet, Unterwagen und Hydraulik können individuell nach

10

Anwenderwünschen konfiguriert werden. Sie sind leistungsfähig, hochflexibel, effizient und umweltschonend. Mit zahlreichen Anbauwerkzeugen und -geräten decken diese Maschinen ein weitreichendes Einsatzspektrum ab. Durch die im Vergleich geringere Höhe und Breite sind sie darüber hinaus ideal für beengte Einsätze z. B. im innerstädtischen Bereich.

Typisch für den ZM70 ist die 3-Bolzen-Löffelanlenkung, die einen vergrößerten Löffelschwenkwinkel, höhere Losbrechkraft und rund 15 Prozent mehr Effizienz erlaubt. Der quer eingebaute Stufe-V-Perkins-Motor mit Dieselpartikelfilter ermöglicht ein kurzes Heck. Der neu entwickelte ZM110 erlaubt durch die abgeflachte Motorhaube bessere Sicht in die Gefahrenbereiche. Mit dem 7"-Touchdisplay erfolgt die Druckeinstellung der Steuerkreise schnell und intuitiv, die Zusatzhydraulik wurde für anspruchsvolle Anbaugeräte verstärkt. Die neue Anordnung von Achsen und Oberwagen verbessert die Standicherheit vor allem zur Seite, Auto Brake erleichtert die Bedienung. Beide Maschinen sind mit mehreren Zusatzsteuerkreisen für Hoch- und Mitteldruck, für den Schnellwechsler und mit Greiferumschaltung per Kugelhahn ausgerüstet und können optional auch mit zusätzlichem Powertilt-Steuerkreis bestellt werden.

Das Load-Sensing-Hydrauliksystem gestattet besonders feinfühlig und präzise Bedienung. Mit der optionalen 30 km/h-Version wechseln die Maschinen noch schneller den Einsatzort. Durch die kippbare Kabine beim ZM70 und die großen Öffnungswinkel der Motor- und Servicehaube beim ZM110 ermöglichen die beiden Mobilbagger von Zeppelin einfache und sichere Wartung vom Boden aus sowie schnellen Zugang für Servicearbeiten.



Typ	Motorleistung ^x	max. Grabtiefe	max. Reichweite	Löffelvolumen	Einsatzgewicht
ZM70	42 kW (57 PS)	3,60 m	6,40 m	0,11 – 0,32 m ³	6,75 – 8,00 t
ZM110	55 kW (75 PS)*	4,97 m	7,66 m	0,16 – 0,62 m ³	10,60 – 11,90 t

^x ISO 14396, Bruttoleistung, Gewichtsangaben ausrüstungsabhängig * optional 100 kW (136 PS)

CAT MOBILBAGGER

15 BIS 25 TONNEN

Die Cat Mobilbagger der neuen Generation verfügen über eine moderne Hydraulik, die Leistung und Effizienz optimal mit ausgeprägtem Feinsteuervermögen verbindet. Die kraftstoffeffizienten Cat Motoren erfüllen die strengen Emissionsstandards EU Stufe V. Die separate Schwenkpumpe verbessert das Betriebsverhalten bei synchronen Bewegungen und bietet 15 Prozent mehr Schwenkmoment für höheres Arbeitstempo und müheloses Schwenken in Hanglagen. Für den Hydraulikölkreislauf gibt es nun eine automatische Aufwärmfunktion, was den Start der Maschine bei kalten Temperaturen erleichtert. Die elektrohydraulische Vorsteuerung kommt ohne Niederdruck-Hydraulikleitungen zu den Bedienelementen aus. Das vereinfacht die Komplexität des Systems, reduziert die Ölmenge im Umlauf, steigert den hydraulischen Wirkungsgrad und ermöglicht außerdem ein fein regelbares Ansprechverhalten.

Die Maschinenfunktionen sind intuitiv bedienbar über den neuen 240 mm (10 Zoll) großen Touchscreen-Monitor oder mit der Jog-Dial-Steuerung, für spezielle Funk-

12



FLOTTENMANAGEMENT
• PRODUCT LINK





tionen stehen außerdem klassische Schalter zur Verfügung. Mit Hilfe der Fahrer-ID kann jeder Fahrer den Leistungsmodus und die Joystick-Konfiguration nach seinen Präferenzen programmieren – der Bagger stellt sich beim Start automatisch auf den jeweiligen Fahrer ein, praktisch bei häufigeren Fahrerwechseln.

Die automatische Pendelachssteuerung verriegelt und löst die Pendelachse selbsttätig, das vereinfacht die Bedienung und macht die Maschinen noch sicherer. Die beliebte Joystick-Lenkung wurde von den Vorgängergeräten übernommen, steht nun aber auch im 2. Gang und bis 15 km/h zur Verfügung. Die neuen Typen bieten durch die nach hinten versetzte Motorhaube sowie durch die großen Front-, Heck- und Seitenfenster eine verbesserte Sicht in den Graben, in beide Schwenkrichtungen und hinter die Maschine. Serienmäßige Rück- und Seitensichtkameras mit optionaler 360-Grad-Bird-View-Darstellung erlauben lückenlose Sicht auf den Arbeitsbereich. Das leistungsstarke LED-Lichtpaket sorgt für beste Sicht bei Dämmerung und in der Nacht.

Des Weiteren sind alle Mobilbagger der neuen Generation serienmäßig mit einer 2D-Maschinensteuerung, Schwenk- und Hubbegrenzung (e-Fence), einer integrierten Kontrollwaage und mit einer Abziehautomatik ausgestattet.

Typ	Motorleistung*	max. Grabtiefe	max. Reichweite	Löffelvolumen	Einsatzgewicht
M314	100 kW (136 PS)	5,58 m	9,12 m	0,20 – 0,90 m ³	15,3 – 16,5 t
M315*	110 kW (150 PS)	5,58 m	9,15 m	0,20 – 0,90 m ³	15,7 – 17,5 t
M316	110 kW (150 PS)	5,92 m	9,39 m	0,33 – 1,00 m ³	17,2 – 18,4 t
M317*	112 kW (152 PS)	5,77 m	9,39 m	0,33 – 1,00 m ³	17,9 – 19,6 t
M318	129 kW (175 PS)	5,89 m	9,39 m	0,35 – 1,10 m ³	18,0 – 19,7 t
M319*	129 kW (175 PS)	5,75 m	9,39 m	0,35 – 1,10 m ³	19,3 – 20,5 t
M320	129 kW (175 PS)	6,03 m	9,47 m	0,35 – 1,24 m ³	19,5 – 20,6 t
M322	129 kW (175 PS)	6,56 m	10,30 m	0,46 – 1,43 m ³	20,8 – 24,0 t

* ISO 14396, Bruttoleistung, Gewichtsangaben ausrüstungsabhängig * Kurzheckbagger

CAT ZWEIWEGEBAGGER

EFFIZIENT AUF SCHIENE UND STRASSE



14



Mit hydrostatischem Schienenradantrieb

Erstmals präsentiert Caterpillar mit dem M323F einen modernen Zweiwegebagger, der konsequent für den Einsatz auf dem Gleis entwickelt wurde. Mit dem kurzen Heck, dem innovativen Schienenradantrieb und Bremssystem für die Gleisräder und dem ausgefeilten, aber einfach bedienbaren Kontrollsystem setzt er neue Maßstäbe bei Mobilität, Hubvermögen und Sicherheit. Die aktuelle Version mit noch stärkerem Stufe-V-Motor wurde in vielen Punkten überarbeitet und einsatzgerecht optimiert.



Kurzheckbauweise

Durch den kompakten Aufbau und die geringe Heckausladung von nur 1565 Millimetern kann der Schienenverkehr auf dem Nachbargleis problemlos weiterlaufen. Auch mit dem optional verfügbaren Zusatzkontergewicht bleibt der kurze Heckschwenkradius unverändert. Trotz des kompakten Hecks bietet die Maschine mit dem überarbeiteten Verstellausleger und dem neuen Stiel auch auf dem Gleis viel Reichweite und hohes Hubvermögen, wie es gerade im Gleisbau benötigt wird.

Schienenradantrieb

Klassische Zweibegebagger sind vielfach noch mit Reibradantrieb ausgestattet. Die Reifen des Baggers werden dabei auf die Schienen oder Rolle gepresst und übertragen so die Antriebs- und Bremskräfte. Die Nachteile: hoher einseitiger Reifenverschleiß und oft Beschädigungen von Sicherheitseinrichtungen im Gleisbett. Mit dem eigenständigen hydrostatischen Schienenradantrieb an beiden Gleisachsen, dem wartungsfreien beidachsigen Bremssystem im Ölbad und den Scheibenbremsen für alle Gleisräder gewährleistet der M323F nicht nur sicheren Vortrieb und kraftvolle Beschleunigung bis auf 20 km/h, durch die hohe Bodenfreiheit bleiben auch die Sicherheitseinrichtungen im Gleisbett beim Fahren unbeeinträchtigt.

Sicherheit

Die komfortable Kabine mit sicherem Einstieg, vorbildlicher Übersicht, superheller LED-Beleuchtung und zwei Kameras für Heck- sowie rechte Seitenansicht machen den Cat M323F mit seinem modernen Sicherheitssystem für den Gleiseinsatz einzigartig. Neue Hardware und Funktionen in der Kabine und außen, wie Einwege-Fahrpedal, Dachwischer oder Displays erleichtern die tägliche Arbeit und verbessern das Ergebnis.

Typ	Motorleistung^x	max. Reichweite	max. Hublast	Einsatzgewicht
M323F	129 kW (175 PS)	7,62 m	14 t	22,5 – 23,9 t

^x ISO 14396, Bruttoleistung, Gewichtsangaben ausrüstungsabhängig

CAT UMSCHLAGBAGGER

RECYCLING / MATERIALUMSCHLAG



16

Mit dem Cat M314 MH mit 18 bis 19 Tonnen Einsatzgewicht runden wir unser Programm für Materialumschlag und Recycling nach unten ab: Der M314 MH-Umschlagbagger ist bestens geeignet für Recyclingeinsätze, bei denen es auf kompakte Ausmaße für das Arbeiten in beengten Verhältnissen, eine gute Übersicht durch die hochfahrbare Kabine und eine feinfühligere und schnelle Hydraulik für den Sortiereinsatz ankommt.

FLOTTENMANAGEMENT
• PRODUCT LINK

Die MH-Umschlagmaschinen der neuen Generation zeichnen sich durch einen weiter reduzierten Kraftstoffverbrauch und niedrigere Wartungskosten aus. Sie arbeiten mit leistungsstarken Cat Motoren der Stufe V mit passiver Abgasnachbehandlung. Durch die elektrohydraulische Vorsteuerung verfügt der Fahrer über noch mehr Einstellmöglichkeiten und durch die optionale Premiumkabine über noch mehr Bedienkomfort. Das optionale 360° Bird-View-Kamerasystem, die leistungsstarke LED-Lichtanlage, Rundumleuchten und Fahralarm tragen zur optimalen Sicherheit bei.



Elektrische Umkehrlüfter, SmartBoom, Joysticklenkung und vieles mehr sind bereits im Standard enthalten. Außerdem bietet Ihnen die neue Generation noch mehr Wahlmöglichkeiten bei den Ausrüstungsvarianten. So gibt es den MH3024 ab sofort mit bis zu 12 Meter und den MH3026 mit bis zu 14 Meter Reichweite.

Mit dem MH3050 bietet Caterpillar einen Umschlagbagger mit bis zu 18 Meter Reichweite und 48 bis 50 Tonnen Einsatzgewicht an. Wie auch alle anderen MH-Umschlagbagger der neuen Generation erfüllt der 259 kW (347 PS) starke Cat C9.3-Motor des MH3050 die strengen EU-Abgasnormen der Stufe V.

Egal ob Materialumschlag, Schereneinsatz oder Sortierarbeiten im Abbruch, der Ketten-Umschlagbagger 330 MH ist mit seinen verschiedenen Ausrüstungsoptionen die perfekte Lösung.

Mit den neuen Ketten-Umschlagbaggern MH3250 und MH3260 erweitert Caterpillar sein Portfolio nach oben. Mit bis zu 18 Meter Reichweite bei gleichzeitig hohen Traglasten sind sie bestens für den harten Schrotteinsatz und Hafenumschlag geeignet.

Typ	Motorleistung*	max. Reichhöhe*	max. Reichweite*	Einsatzgewicht
M314 MH	100 kW (136 PS)	9,3 m	8,5 m	17,4 – 19,5 t
MH3022	110 kW (150 PS)	12,4 m	11,0 m	21,2 – 24,9 t
MH3024	129 kW (175 PS)	13,0 m	12,0 m	22,7 – 26,8 t
MH3026	129 kW (175 PS)	15,4 m	14,0 m	26,4 – 29,2 t
MH3032	152 kW (207 PS)	15,4 m	14,1 m	33,5 t
MH3040	152 kW (207 PS)	18,5 m	17,0 m	37,2 – 39,3 t
MH3050	259 kW (207 PS)	19,0 m	18,1 m	48,0 – 50,0 t
330MH	205 kW (279 PS)	13,0 m	12,1 m	31,7 – 33,6 t
MH3250	234 kW (318 PS)	16,8 m	16,0 m	48,8 t
MH3260	317 kW (431 PS)	17,8 m	18,0 m	60,4 t

* ISO 14396, Bruttoleistung, alle Gewichtsangaben ausrüstungsabhängig * am Stielbolzen

ELEKTRO-UMSCHLAGBAGGER MIT KABELANSCHLUSS

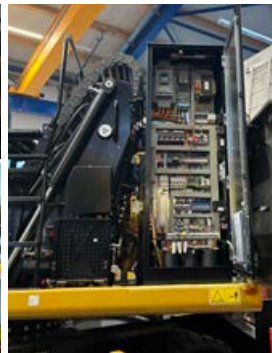
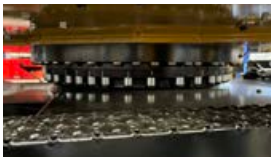
Für Einsätze, bei denen es vor allem auf hohen Materialumsatz und niedrige Betriebskosten ankommt, hat Zeppelin in enger Zusammenarbeit mit Caterpillar Umschlagbagger mit Elektroantrieb und Kabelanschluß entwickelt. Die Maschinen basieren auf den konventionellen Cat Umschlagbaggern derselben Gewichtsklasse, wurden aber konsequent für den Elektroantrieb weiterentwickelt. Alle Typen profitieren von allen Vorteilen der umweltfreundlichen Antriebstechnik genauso wie von den zahlreichen Leistungs- und Komfortmerkmalen der Caterpillar MH-Umschlagbagger mit herkömmlichem Verbrennungsmotor.

Im Einsatz überzeugen elektrisch angetriebene Maschinen im Materialumschlag sowohl durch Kraft und Arbeitsgeschwindigkeit, als auch durch ihre niedrigen Betriebskosten.

18



Der Wegfall des Verbrennungsmotors reduziert den Wartungs- und Reparaturaufwand drastisch. Elektro-Umschlagbagger erzeugen keinerlei Abgase, Funkenflug und kaum Abwärme. Schleppkabel oder Kabeltrommel erweitern ihren Arbeitsbereich. Für den schnellen Ortwechsel ist optional eine dieselhydraulische Verfahrölösung, komplett im Oberwagen integriert, verfügbar. Damit bieten sie einzigartige Betriebsvorteile im Halleneinsatz, beim Handling entzündungsgefährdeter Güter oder in vielen anderen umweltsensiblen Bereichen.



Typ	Motorleistung	max. Reichhöhe*	max. Reichweite*	Einsatzgewicht
MH3022 Elektro	90 kW (122 PS)	12,3 m	11,0 m	22,7 – 25,5 t
MH3024 Elektro	90 kW (122 PS)	13,5 m	12,0 m	23,1 – 26,5 t

* am Stielbolzen, alle Gewichtsangaben ausrüstungsabhängig

CAT MINIBAGGER BIS 3,6 TONNEN

Mit den Typen 301.5 bis 303.5 CR präsentiert Caterpillar eine neue Generation Minibagger, die auf einer einheitlichen Plattform entwickelt wurden. Sie sind mit Stufe-V-Cat-Motor ausgerüstet, der durch optimierte Verbrennung ohne Abgasnachbehandlung auskommt. Für besseren Schutz im Einsatz ist der Hubzylinder bei den Typen bis 302 CR nun oben am Ausleger montiert. Der Abstützplanierschild mit Schwimmfunktion wurde verlängert, die verbesserte Kinematik ermöglicht bei vielen Typen mit langem Stiel nun das Graben bis zum Schild. Diese Typen sind teilweise nur mit Schutzdach oder wahlweise auch mit Vollkabine lieferbar. Die Kabine kann mit wenigen Handgriffen für einen optimierten Wartungszugang gekippt werden. Für den Bediener bieten die Minibagger der neuen Generation komfortablen Zustieg, viel Platz und eine in dieser Klasse bis jetzt nicht übliche optionale Klimaanlage. Der LCD-Monitor ermöglicht die individuelle Einstellung der Arbeitshydraulik, aktiviert die Wegfahrsperrung, steuert Radio (optional), Heizung, Lüftung und die Klimaanlage.

Viele neue Typen sind mit einem Unterwagen mit hydraulisch verstellbarer Spurweite ausgerüstet, der wahlweise auch mit Stahlketten bestückt werden kann. Ganz neu in dieser Klasse ist die Joystick-Lenkung, auch der Abstützplanierschild kann nun per Joystick gesteuert werden. Für die Cat Minibagger bieten wir ein umfangreiches Programm an Anbaugeräten wie verschiedene Löffel und Greifer, Hydraulikhämmer, Bohrgeräte und vieles mehr. Erstmals werden Zeppelin und Cat mit dem 301.9 Electric** einen rein batterieelektrischen Minibagger in den Markt einführen.





Typ	Motorleistung*	max. Grabtiefe	max. Reichweite	Löffelvolumen	Einsatzgewicht
300.9D*	13,7 kW (18,6 PS)	1,7 m	3,1 m	0,02 – 0,03 m ³	985 kg
301.5	16,1 kW (21,9 PS)	2,5 m	4,0 m	0,03 – 0,06 m ³	1600 kg
301.6	16,1 kW (21,9 PS)	2,5 m	4,0 m	0,03 – 0,06 m ³	1750 kg
301.7 CR	16,1 kW (21,9 PS)	2,5 m	4,1 m	0,03 – 0,06 m ³	1780 kg
301.8	16,1 kW (21,9 PS)	2,6 m	4,3 m	0,04 – 0,10 m ³	1900 kg
301.9 Electric	48 V/32 kWh	2,6 m	4,3 m	0,04 – 0,10 m ³	1900 kg
302 CR	16,1 kW (21,9 PS)	2,6 m	4,3 m	0,04 – 0,10 m ³	2100 kg
302.7 CR	18,4 kW (25,0 PS)	2,7 m	4,7 m	0,04 – 0,10 m ³	2670 kg
303 CR	18,4 kW (25,0 PS)	2,9 m	5,1 m	0,05 – 0,16 m ³	3100 kg
303.5 CR	18,4 kW (25,0 PS)	3,1 m	5,4 m	0,05 – 0,19 m ³	3600 kg

* ISO 14396, Bruttoleistung, alle Gewichtsangaben ausrüstungsabhängig

* 300.9D VPS mit zusätzlichem Hydraulikaggregat auch elektrisch betreibbar (10 m)

** Änderungen zur Einführung und zu den technischen Daten der batterieelektrischen Maschinen möglich

CAT MINIBAGGER

4 BIS 10 TONNEN

22





Die Minibagger dieser Klasse überzeugen im Einsatz durch hohe Hub- und Grabkräfte. Die neuen Typen in der Klasse 4 bis 10 Tonnen hat Caterpillar auf Basis einer ganz neuen Plattform entwickelt. Die verbrauchsarmen Cat Motoren mit optimierter Verbrennung, aktueller Katalysatortechnik und DPF erfüllen Stufe V. Der LCD-Monitor ermöglicht die individuelle Einstellung der Arbeitshydraulik, aktiviert die Wegfahrsperrung, steuert Radio, Heizung, Lüftung und die Klimaanlage (bei 304 und 305 CR nur optional). Ganz neu ist auch in dieser Klasse die Joystick-Lenkung, auch der Abstützplanierschild kann nun per Joystick gesteuert werden.

Die elektrohydraulische Vorsteuerung mit direkt in den Joysticks integrierten proportionalen Schieberegler für die Anbaugeräte erlaubt kraftvolles und feinfühliges Arbeiten. Zur Serienausstattung (mit Ausnahme des Cat 310) gehören Seitenschwenkausleger, Abstützplanierschild mit Schwimmfunktion, Konstantstromregelung für die Zusatzhydraulik und eine Speicher- und Kontrollfunktion für Anbaugeräte. Der Unterwagen kann modellabhängig wahlweise auch mit Stahlketten oder Stahlketten mit Gummipads bestückt werden. Erstmals in dieser Klasse kommen nun die Typen 306 CR bis 310 optional mit Assistenzsystemen: e-Fence begrenzt den Arbeitsraum, Swing Assist vereinfacht Schwenkbewegungen zum Beispiel beim Grabenziehen und die akustisch/optische Höhenkontrolle erleichtert Grab- und Planierarbeiten.

Typ	Motorleistung*	max. Grabtiefe	max. Reichweite	Löffelvolumen	Einsatzgewicht
304	36,1 kW (49,1 PS)	3,4 m	5,6 m	0,05 – 0,19 m ³	4,1 t
305 CR	36,1 kW (49,1 PS)	3,7 m	5,8 m	0,06 – 0,28 m ³	5,1 t
306 CR	43,2 kW (58,7 PS)	4,1 m	6,5 m	0,06 – 0,35 m ³	6,4 t
308 CR*	55,4 kW (75,3 PS)	4,6 m	7,6 m	0,10 – 0,50 m ³	8,2 t
309 CR*	55,4 kW (75,3 PS)	4,6 m	7,6 m	0,10 – 0,50 m ³	8,8 t
310	55,4 kW (75,3 PS)	5,2 m	7,6 m	0,10 – 0,50 m ³	9,6 t

* ISO 14396, Bruttoleistung, Gewichtsangaben ausrüstungsabhängig * Optional mit Verstellausleger

CAT KURZHECKBAGGER

15 BIS 40 TONNEN

Mit vier speziell entwickelten Typen bieten Caterpillar und Zeppelin Kurzheckbagger im Bereich 15 bis 40 Tonnen Einsatzgewicht an. Bei allen Maschinen müssen die Anwender weder bei Fahrkomfort, Standfestigkeit noch Hubkraft Kompromisse machen, profitieren jedoch von erheblichen Vorteilen beim Einsatz in beengtem Umfeld.

Auch die Kurzheckbagger tragen die Merkmale der Cat Hydraulikbagger der neuen Generation mit elektrohydraulischer Vorsteuerung und Stufe-V-Motoren. Der einfacher konfigurierte 315 GC spart 10 Prozent Kraftstoff, während der 315 dank verschiedener Assistenzsysteme höchste Produktivität ermöglicht. Dazu zählen die 2D-Maschinensteuerung Cat Grade, die Planierautomatik Cat Grade mit Assist, die Schwenk- und Hubbegrenzung Cat e-Fence und das Wägesystem Cat Payload. Darüber hinaus sind für den 315 zahlreiche weitere Ausstattungsoptionen bis hin zum Verstellausleger verfügbar.

Speziell für schwere Grab- und Hubarbeiten eignen sich im Bereich 25 bis fast 40 Tonnen der Cat 325 und der Cat 335. Sie kommen serienmäßig mit der 2D-Maschinensteuerung Cat Grade, der Planierautomatik Cat Grade mit Assist, der Schwenk- und Hubbegrenzung Cat e-Fence und dem Wägesystem Cat Payload und vielen weiteren faszinierenden Merkmalen. Mit elektrohydraulischer Vorsteuerung, weit entwickelter Steuerungstechnik und Stufe-V-Motoren erreichen sie Kraftstoffeinsparungen bis zu 25 Prozent.

24





Typ	Motorleistung*	max. Grabtiefe	max. Reichweite	Löffelvolumen	Einsatzgewicht
315 GC	55 kW (75 PS)	6,0 m	8,7 m	0,53 m ³	15,4 t
315*	82 kW (111 PS)	6,0 m	8,7 m	0,53 m ³	15,4 t
325*	129 kW (175 PS)	6,7 m	9,7 m	0,46 – 1,58 m ³	24,8 – 26,3 t
335*	149 kW (203 PS)	6,9 m	10,6 m	0,71 – 1,97 m ³	34,8 – 38,3 t

* ISO 14396, Bruttoleistung, Gewichtsangaben ausrüstungsabhängig

* Optional auch mit Verstellausleger oder Abstützplanierschild verfügbar

CAT KETTENBAGGER

13 BIS 18 TONNEN



Einfacher Transport, geringer Platzbedarf und Wendigkeit sind die wichtigsten Merkmale der Standard-Bagger in der Klasse 13 bis 20 Tonnen. Diese kompakten Maschinen bieten jedoch inzwischen vergleichbare Leistungs- und Ausstattungsmerkmale nächstgrößerer Typen. Auch hier kommen nur noch die hochmodernen Cat

26

Kettenbagger der neuen Generation mit elektrohydraulischer Vorsteuerung, Plattformtechnik und Stufe-V-Motoren zum Einsatz, jeweils als einfacher ausgestatteter Typ GC oder mit Vollausrüstung und Assistenzsystemen ohne Zusatz-Buchstaben.

313 GC und 317 GC verbrauchen im Vergleich zum Vorgänger bis zu 10 Prozent weniger Kraftstoff, bieten mit der verbesserten Fahrerkabine mehr Komfort und mehr Platz und um 25 Prozent reduzierte Wartungskosten durch verlängerte Inspektions-Intervalle. Das erhöhte Schwenkmoment und noch mehr Zugkraft verkürzen die Zykluszeiten und die Fahrbewegungen besonders bei Arbeiten in Hanglagen.

313 und 317 kommen überdies mit dem erfolgreichen Ausstattungspaket der Cat Kettenbagger der neuen Generation. Dazu gehören die 2D-Maschinensteuerung Cat Grade, die Planierautomatik Cat Grade mit Assist, die Schwenk- und Hubbegrenzung Cat e-Fence und das Wägesystem Cat Payload. Die integrierte Kommunikationstechnologie erleichtert die Verbindung zu 3D-Diensten, problemlos können die Maschinen auf Cat Grade mit 3D aufgerüstet werden und damit bis zu 45 Prozent mehr Effizienz erreichen. Wahlweise ist eine Deluxe- oder eine Premium-Fahrerkabine verfügbar, beide mit optimalen Sichtverhältnissen und vorbildlich in Lärmschutz und Klimatisierung. Zum Standard gehören PIN-Code und Bluetooth Security als effiziente Wegfahrsperre. Optional erhalten Sie je nach Typ auch Verstellausleger, Abstützplanierschilde und Gummibodenplatten bzw. Gummipads.

Serienmäßig mit den nötigen Sensoren und Sendern ausgestattet, können alle Maschinen der Klasse 13 bis 18 Tonnen problemlos in das Flottenmanagement von Caterpillar integriert werden.



Typ	Motorleistung ^x	max. Grabtiefe	max. Reichweite	Löffelvolumen	Einsatzgewicht
313 GC	55 kW (75 PS)	6,0 m	8,7 m	0,53 m ³	13,8 t
313	82 kW (111 PS)	6,0 m	8,7 m	0,53 m ³	13,8 t
317 GC	90 kW (122 PS)	6,4 m	9,0 m	1,00 m ³	17,1 t
317	98 kW (133 PS)	6,6 m	9,2 m	1,00 m ³	18,0 t

^x ISO 14396, Bruttoleistung, Gewichtsangaben ausrüstungsabhängig

CAT KETTENBAGGER

20 BIS 40 TONNEN



28

Mit der neuen Generation von Kettenbaggern in der Klasse 20 bis 40 Tonnen machen Sie den richtigen Schritt in Richtung Digitalisierung: Entscheiden Sie sich jetzt für neue Technologien und arbeiten Sie bis zu 45 Prozent effizienter mit perfekt integrierten Assistenzsystemen und dem neuen Flottenmanagement!

Die Typen mit dem Zusatz GC mit praxisingerechter Ausrüstung wurden für den besonders kostenorientierten Baustelleneinsatz entwickelt. Alle anderen Cat Kettenbagger der neuen Generation kommen serienmäßig mit 2D-Maschinensteuerung, Planierautomatik, Schwenk- und Hubbegrenzung (e-Fence), Wägesystem und vielen weiteren faszinierenden Merkmalen. Alle Typen erreichen mit elektrohydraulischer Vorsteuerung und weit entwickelter Steuerungstechnik Kraftstoffeinsparungen bis zu 25 Prozent.

Für fast alle Typen der Baureihe 300 stehen verschiedene Unterwagen, Ausleger und Stiele zur Verfügung. Darüber hinaus erhalten Sie ein umfassendes Programm an Anbaugeräten und Schnellwechseinrichtungen.



29

Typ	Motorleistung*	max. Grabtiefe	max. Reichweite	Löffelvolumen	Einsatzgewicht
320 GC	109 kW (148 PS)	6,7 m	9,8 m	0,55 – 1,59 m ³	21,3 – 21,5 t
320*	128 kW (174 PS)	6,7 m	9,8 m	0,55 – 1,59 m ³	20,8 – 22,3 t
323*	128 kW (174 PS)	7,5 m	10,6 m	0,55 – 1,59 m ³	22,4 – 25,0 t
326*	152 kW (207 PS)	6,8 m	10,1 m	0,71 – 1,56 m ³	25,8 – 29,2 t
330 GC	152 kW (207 PS)	7,2 m	10,6 m	0,70 – 1,95 m ³	29,7 – 30,7 t
330*	205 kW (279 PS)	7,2 m	10,6 m	0,70 – 1,95 m ³	29,3 – 30,9 t
336*	224 kW (305 PS)	7,5 m	11,0 m	1,17 – 2,40 m ³	36,4 – 39,3 t

* ISO 14396, Bruttoleistung, Gewichtsangaben ausrüstungsabhängig

* Optional auch mit Verstellausleger lieferbar

CAT KETTENBAGGER

40 BIS 95 TONNEN

In der schweren Erdbewegung und Gewinnungsindustrie bieten die großen Cat Kettenbagger imponierende Leistungen. Wichtigstes Merkmal sind die Cat Motoren mit bewährter ACERT-Technologie für reduzierten Verbrauch und niedrige Emissionswerte gemäß Stufe V. Mehrere Ausleger für Standard- oder Massenaushub sowie mehrere Stiele ermöglichen eine exakte Abstimmung der Grabkräfte und der Reichweite jedes Geräts auf seinen Einsatz.

Für ermüdungsarmes und produktives Arbeiten sind die Kabinen dieser Geräte besonders geräumig, vorbildlich schall- und vibrationsgedämmt, übersichtlich und mit vielen Komfortmerkmalen wie Klimaautomatik und Komfortsitz mit Luftfederung und Sitzheizung ausgestattet.

30

Vom Cat 340 bis zum Cat 395 bietet Caterpillar auch in dieser Klasse Kettenbagger der nächsten Generation an. Diese Maschinen kommen serienmäßig mit der 2D-Maschinensteuerung Cat Grade, der Planierautomatik Cat Grade mit Assist, der Schwenk- und Hubbegrenzung Cat e-Fence und dem Wägesystem Cat Payload 2D und vielen weiteren faszinierenden Merkmalen. Alle Typen erreichen mit elektrohydraulischer Vorsteuerung und weit entwickelter Steuerungstechnik Kraftstoffeinsparungen bis zu 25 Prozent.

Bei den Maschinen der neuen Generation wurde auch die Kabine für bessere Schallisolation überarbeitet, dadurch konnte der Innenschallpegel beachtlich gesenkt werden. Der 10-Zoll-Touchscreen mit intuitiver Bedienung zeigt das Geschehen rechts und hinter dem Heck per Rückfahrkamera in bestechender Auflösung. Für erleichterten Transport erhalten Sie den Cat 374 und den Cat 395 optional mit hydraulisch absetzbarem Kontergewicht.



FLOTTENMANAGEMENT
• PRODUCT LINK



Typ	Motorleistung*	max. Grabtiefe	max. Reichweite	Löffelvolumen	Einsatzgewicht
340*	258 kW (351 PS)	7,5 m	11,0 m	1,64 – 2,41 m ³	39,7 – 40,1 t
350	309 kW (420 PS)	8,2 m	12,1 m	3,00 – 4,20 m ³	46,3 – 48,4 t
352*	332 kW (451 PS)	8,0 m	12,1 m	2,10 – 3,60 m ³	50,2 – 53,2 t
374	362 kW (492 PS)	8,5 m	13,1 m	3,80 – 5,00 m ³	71,7 – 74,4 t
395	405 kW (551 PS)	11,8 m	17,2 m	2,20 – 6,50 m ³	91,2 – 94,3 t

* ISO 14396, Bruttoleistung, Gewichtsangaben ausrüstungsabhängig

* auch als Böschungs- und Wasserbau-Bagger 340 LRE bzw. 352 LRE mit langem Ausleger lieferbar (siehe S. 34)

CAT ABBRUCHBAGGER

30 BIS 65 TONNEN

32





Auch alle Cat Abbruchbagger kommen jetzt auf Basis der Maschinen der neuen Generation mit elektrohydraulischer Vorsteuerung. Der 340 SB ist ein Abbruchbagger mit geradem Ausleger, speziell auf typische und schwere Anbaugeräte im Rückbau ausgelegt.

Mit den Abbruchbaggern mit Long-Front-Ausleger (UHD) und hydraulisch ausfahrbarem Unterwagen bietet Caterpillar leistungsstarke und vielseitige Abbruchmaschinen für Arbeitshöhen bis 28 Meter. Sie sind mit einem verbrauchsarmen Cat Motor mit Partikelfilter und Harnstoffeinspritzung und allen wichtigen Ausstattungsmerkmalen der bewährten Basismaschinen ausgerüstet.

Die speziell auf den Einsatz abgestimmte, kippbare Abbruch-Kabine mit Sicherheitsglas, Steinschlag-Schutzdach und Dachscheibe mit Wisch-/Waschfunktion bietet dem Fahrer eine komfortable Arbeitsposition und optimale Übersicht. Für sicheren Betrieb sorgt das Active Stability Monitoring System, das permanent die Restreichweiten anzeigt und den Fahrer warnt, wenn die Standsicherheit gefährdet ist. Neben dem langen Ausleger sind für den 340 UHD und den 352 UHD auch klassische Erdbauausrüstungen lieferbar, der Wechsel der Ausleger erfolgt binnen 30 Minuten ohne Werkzeug.

Typ	Motorleistung ^x	max. Reichhöhe	max. Werkzeuggewicht	Einsatzgewicht
Cat 330 SB	205 kW (279 PS)	10,8 m	3,2 t	30,4 – 32,4 t
Cat 340 SB	234 kW (318 PS)	13,0 m	7,6 t	39,7 – 41,3 t
Cat 340 UHD	259 kW (352 PS)	25,0 m	3,7 t	42,3 – 56,0 t
Cat 352 SB	332 kW (451 PS)	13,0 m	7,4 t	52,1 – 56,4 t
Cat 352 UHD	316 kW (430 PS)	28,0 m	3,6 t	63,2 – 65,0 t

^x ISO 14396, Bruttoleistung, Gewichtsangaben ausrüstungsabhängig

CAT LONG-REACH-BAGGER

24 BIS 58 TONNEN

Mit speziellen Auslegern und Stielen sind diese Bagger vor allem für Wasserbau- und Böschungsarbeiten ausgerüstet. Diese Maschinen sind serienmäßig auch für Arbeiten unter Wasser in einigen Metern Tiefe ausgelegt, für große Wassertiefen bis 20 Meter sind speziell abgedichtete Ausführungen lieferbar.

Die Cat Typen 320, 323, 326 und 330 erhalten Sie auch als SLR-Ausführung (Super Long Reach) mit extralangem Ausleger und Stiel, langem Fahrwerk und erhöhtem Kontergewicht. Sie erreichen etwa 40 Prozent der Grabkraft der vergleichbaren Standardbagger und werden vor allem mit Grabenräumlöffel eingesetzt.

Die Cat Typen 330, 340 und 352 gibt es auch als LRE-Ausführung (Long Reach Excavation) mit etwas kürzerer Arbeitsausrüstung und mehr Kontergewicht, aber erweiterten Einsatzmöglichkeiten für Anbaugeräte und immer noch rund 66 Prozent Grabkraft im Vergleich mit der Standardmaschine.

Die Cat Long-Reach-Bagger kommen – teilweise optional – mit den gleichen Eigenschaften und Assistenzsystemen wie die Standard-Bagger der neuen Generation von Caterpillar.

34





Typ	Motorleistung*	max. Grabtiefe	max. Reichweite	Losbrech-/Grabkraft	Einsatzgewicht
320 SLR	128 kW (174 PS)	11,54 m	15,57 m	62 / 49 kN	23,9 t
323 SLR	128 kW (174 PS)	11,54 m	15,57 m	62 / 49 kN	25,1 t
326 SLR	152 kW (207 PS)	14,58 m	18,28 m	61 / 60 kN	29,2 t
330 MRE	205 kW (279 PS)	10,20 m	14,30 m	–	31,5 t
330 LRE	205 kW (279 PS)	11,70 m	16,10 m	–	31,5 t
340 LRE	234 kW (318 PS)	13,05 m	18,08 m	141 / 92 kN	43,9 t
352 LRE	316 kW (430 PS)	13,04 m	19,64 m	141 / 104 kN	58,4 t

* ISO 14396, Bruttoleistung, Gewichtsangaben ausrüstungsabhängig

CAT GROSSHYDRAULIKBAGGER 100 BIS 1000 TONNEN



36

Zeppelin verfügt über eine fein abgestufte Produktreihe leistungsstarker und technologisch führender Großhydraulikbagger in Tieflöffel- oder Ladeschaufelausführung. Alle Cat Großbagger in Ladeschaufelausführung sind mit dem TriPower-System ausgestattet: Die raffinierte Anlenkung von Ausleger- und Schaufelzylinder über eine Dreiecksstruktur sorgt für eine Hubkraftunterstützung ohne höheren Energieeinsatz. Wird der Ausleger angehoben, bleibt das Arbeitsmoment über den ganzen Hub konstant. Hierdurch können Auslegerzylinder mit geringerem Durchmesser eingesetzt werden. Auch der Schaufelwinkel bleibt bei Hub- oder Vorschubbewegungen der Schaufel stets konstant. Das Ergebnis: kürzere Ladespiele, verbesserte Schaufelfüllung und deutlich vereinfachte Bedienung.

Fast die gesamte Produktreihe der Cat Großhydraulikbagger ist mit leistungsstarken Cat Dieselmotoren oder mit Elektromotoren ausgestattet. Die hochmodernen Turbodiesel verfügen über eine Mikroprozessor-Steuerung und automatische Drehzahlreduzierung. Bei den Modellen mit Zweimotoren-Technologie bleibt der Bagger selbst bei Ausfall eines Motors komplett einsatzbereit und aufgrund eines gleichbleibenden Arbeitsdrucks werden die gleichen Grabkräfte an der Schaufel wirksam wie im Zweimotoren-Betrieb.



Die elektronische Überwachungseinheit BCS mit umfangreichen Kontroll- und Diagnosefunktionen garantiert in Kombination mit den Steuerungssystemen optimale Regelprozesse zwischen Motoren und Hydraulik und gewährleistet so kraftvolle und harmonische Arbeitsbewegungen sowie einen sparsamen Kraftstoffverbrauch.



Typ	Motorleistung*	Tieflöffel- volumen	Ladeschaufel- volumen*	Einsatz- gewicht**
6015	606 kW (824 PS)	8,1 m ³	–	140 / – t
6020B	778 kW (1058 PS)	12,0 m ³	–	220 / – t
6030 / 6030 FS	1209 kW (1644 PS)	17,0 m ³	17 m ³	297 / 294 t
6040 / 6040 FS	1550 kW (2107 PS)	22,0 m ³	22 m ³	407 / 404 t
6050 / 6050 FS	1880 kW (2556 PS)	28,0 m ³	26 m ³	537 / 528 t
6060 / 6060 FS	2221 kW (3020 PS)	34,0 m ³	34 m ³	601 / 599 t
6090 FS	3360 kW (4568 PS)	–	52 m ³	– / 1000 t

* SAE J1995, Bruttoleistung, Gewichtsangaben ausrüstungsabhängig
 FS = Ladeschaufelausführung * Häufung 2:1 ** mit Tieflöffel/mit Ladeschaufel

CAT ELEKTROSEILBAGGER

700 BIS 1400 TONNEN

Mit ihren gewaltigen Löffeln von bis zu 63 Kubikmetern Inhalt sind die im internationalen Tagebau „Electric Rope Shovel“ genannten Hochlöfelfagger extrem produktive, robuste und langlebige Lademaschinen für große Mengen Abraum, Kohle, Kupfer- und Eisenerz sowie Ölsande. Die fünf Cat Modelle mit Gewichten zwischen 700 und 1400 Tonnen werden durch hochmoderne Wechselstromantriebe bewegt. Dadurch sind trotz der riesigen Löffel und schweren Oberwagenmassen kürzeste Spielzeiten von nur 30 bis 40 Sekunden möglich, um 300 bis 400 Tonnen ladende Muldenkipper mit nur drei oder vier Ladespielen in gerade mal anderthalb bis zwei Minuten füllen zu können.

Ausgefeilte Steuerungs- und Kontrollsysteme überwachen den Maschinenzustand und die Produktivität der Maschinen im Einsatz. Caterpillar stattet die Seilbagger überdies mit innovativer Ladetechnik aus. Dazu gehört ein neuartiger Löffel, dessen Bodenklappe ohne anfällige mechanische Verriegelung arbeitet, was für deutlich





weniger ungeplante Ausfälle sorgt. Zudem sind die Bagger mit „HydraCrowd“ erhältlich, einem Löffelvorschubsystem, das gänzlich auf verschleißende Seile verzichtet und damit regelmäßige Seilwechsel erspart. Die Vorschubhydraulik kommt so mit einem Wartungsintervall von nur zwei Jahren aus.



Typ	Nutzlast	Löffelvolumen	Einsatzgewicht
7295	45 t	19 – 38 m ³	793 t
7395	64 t	21 – 56 m ³	1203 t
7495 HD	82 t	28 – 60 m ³	1296 t
7495	109 t	31 – 61 m ³	1386 t
7495 HF	109 t	31 – 63 m ³	1431 t

CAT SCHÜRFKÜBELBAGGER

1700 BIS 7600 TONNEN



40

Großbagger mit seilgezogener Schleppschaufel und Schreitwerk werden international als „Walking Draglines“ bezeichnet. Die Fortbewegung erfolgt dabei über seitlich am Oberwagen angeordnete, mechanisch über gewaltige Wellen und Exzenter bewegte Fußplatten. Damit hebt sich der mehrere Tausend Tonnen schwere Bagger an und bewegt sich fort. Diese gigantischen Maschinen werden elektrisch von bis zu 30 E-Motoren mit Gesamtleistungen bis 4324 kW (5879 PS) angetrieben.

Die Cat Baureihe umfasst drei Typen mit Gewichten bis 7590 Tonnen und Schlepp- bzw. Schürfkübelinhalten von 24 bis zu kaum vorstellbaren 116 Kubikmetern. Das entspricht immerhin etwa dem Rauminhalt einer vier Meter breiten, fast ebenso hohen und 8 Meter langen Garage! Bei voller 116-Kubikmeter-Füllung können das 200 bis 250 Tonnen sein – hinzu kommt das Stahlgewicht des Schürfkübels. Somit hebt und schwenkt so ein Bagger bei jedem Arbeitszyklus bis zu 380 Tonnen, die am bis zu 133 Meter langen Ausleger hängen.



Um diesen Belastungen im 365-Tage-Betrieb rund um die Uhr dauerhaft standhalten zu können, müssen die Bagger extrem robust gebaut werden. Die Bagger beladen keine Muldenkipper, sondern schütten den Abraum auf der bereits bearbeiteten Tagebauseite ab. Dies ist nur mit überlangen Auslegern möglich. Auf diese Weise legen sie im „Direktversturz“ wertvolle Rohstoffe frei, die dann von Baggern und Radladern abgetragen und von Muldenkippern aus dem Tagebau befördert werden.

Typ	Nutzlast	Schürfkübelvolumen	Auslegerlänge	Einsatzgewicht
8000	71 – 102 t	24 – 34 m ³	75 – 101 m	1770 – 1988 t
8200	136 – 181 t	46 – 61 m ³	100 m	3800 – 4100 t
8750	227 – 345 t	76 – 116 m ³	110 – 133 m	5840 – 7590 t

payload

42





CAT RADLADER

sind weltweit
marktführend.

Zeppelin bietet die
ganze Vielfalt aus
einer Hand – Radlader
von 5 bis 240 Tonnen
sowie Kompaktlader,
Kettenlader und
Baggerlader.

CAT KOMPAKTLADER

2 BIS 5 TONNEN

Dem Fahrer bieten die Cat Kompaktlader der Serie D3 eine geräumigere ROPS/FOPS-Kabine mit verbreiterem Einstieg, großer Beinfreiheit durch mehr Platz zwischen den Joystickkonsolen, Komfortsitz, Seitenschiebefenster und optimaler Rundumsicht auch durch die serienmäßige Rückfahrkamera. Zwei vorgesteuerte und damit sehr präzise Joysticks steuern Fahr- und Arbeitshydraulik, alle Bedienelemente sind ergonomisch optimal angeordnet, das gesamte Cockpit orientiert sich an dem bekannt hohen Cat Standard. Optional ist eine geschlossene Vollkabine verfügbar.

44



Vorbildlich bei diesen Geräten sind auch die leichte Erreichbarkeit aller Wartungspunkte und die langen Wartungsintervalle. Alle Typen liefern wir optional mit High-Flow-Hydraulik (HF) für den Einsatz leistungsstarker Anbaugeräte. Der 272D3 kommt als XE-Ausführung mit noch mehr Literleistung und höherem Arbeitsdruck sogar im Vergleich zu den HF-Maschinen. 242D3, 262D3 und der 272D3 XE bieten mit der Vertikalhubkinematik mehr Reichweite und damit Vorteile z. B. beim Beladen von Lkws. 236D3, 242D3 und 262D3 erhalten Sie mit Stufe-V-Motor, auch der 272D3 XE ist mit Stufe-V-Motor von Cat ausgerüstet. Mit der Anbaugeräte-Erkennung und der automatischen Einstellung der jeweils optimalen Hydraulikwerte überzeugen die D3-Maschinen durch hohe Effizienz in Einsätzen mit oft wechselnden Anbaugeräten. Für den optimalen Betrieb der Anbaugeräte sind die Maschinen mit angepassten Steuerungsoptionen ausgestattet.



Typ	Motorleistung*	Nutzlast	Kipplast	Schaufelvolumen	Einsatzgewicht
226D3 (HF)	50 kW (68 PS)	705 kg	1410 kg	0,36 m ³	2653 kg
236D3 (HF)	55 kW (75 PS)	820 kg	1635 kg	0,36 m ³	2979 kg
242D3* (HF)	55 kW (75 PS)	1000 kg	2000 kg	0,36 m ³	3238 kg
262D3* (HF)	55 kW (75 PS)	1225 kg	2455 kg	0,44 m ³	3763kg
272D3* XE	82 kW (111 PS)	1680 kg	3365 kg	0,48 m ³	4342 kg

* mit Vertikalhubkinematik | HF = High-Flow-Hydraulik, optional * SAE J1995, Bruttoleistung
 Gewichtsangaben ausrüstungsabhängig

CAT DELTALADER

3 BIS 5 TONNEN

Eine besonders vielseitige Maschinengeneration präsentiert Cat mit den Deltaladern, die sich durch ihren sehr niedrigen Bodendruck vor allem für weiche Böden und für die besonderen Anforderungen beim Sport- und Golfplatzbau eignen. Die Gummiketten mit eingebettetem Stahl laufen ruhiger, schneller und mit weniger Verschleiß und Reibungsverlust. Die patentierte Laufwerksfederung der Cat-D3-Maschinen erhöht die Traktion in unebenem Gelände und verleiht den Geräten darüber hinaus hohen Fahrkomfort, Modifikationen am Laufwerksrahmen und Drehstabfederung erhöhen die Stabilität.

Die Deltalader sind optional mit eigens entwickeltem Stahllaufwerk für extreme Einsätze verfügbar sowie als Schnellläuferversion für maximal 13,7 km/h erhältlich.

46

Die größeren Cat Deltalader erhalten Sie mit High-Flow-Hydraulik für den Einsatz leistungsstarker Anbaugeräte, der 299D3 XE ist mit Hochdruckhydraulik für Anbau-





geräte mit noch höheren Arbeitsdrücken ausgerüstet. 259D3, 289D3 und der 299D3 bieten mit der Vertikalhubkinematik mehr Reichweite und damit Vorteile z. B. beim Beladen von Lkws.

Alle Cat Deltalader erhalten Sie mit Stufe-V-Motor. Eine Besonderheit der neuen Generation sind die neuen Motoren mit höherem Drehmoment für maximale Schubkraft und mehr Leistung, wodurch die Nutzlast erhöht wird. Außerdem bieten die neuen Maschinen noch mehr Komfort, wie mehr Platz in der Kabine, zwischen den Armkonsolen und im Fußraum etc. sowie ein neues Display und eine insgesamt verbesserte Sicht. Mit der automatischen Einstellung der jeweils optimalen Hydraulikwerte sowie mit dem Assistenzsystem Cat Grade Assist überzeugen die D3-Maschinen durch hohe Effizienz in verschiedensten Einsätzen. Für den optimalen Betrieb der Anbaugeräte sind die Maschinen mit angepassten Steuerungsoptionen ausgestattet.



Typ	Motorleistung ^x	Nutzlast	Kipplast	Schaufelvolumen	Einsatzgewicht
239D3	50 kW (68 PS)	995 kg	1985 kg	0,40 m ³	3372 kg
255	55 kW (75 PS)	1619 kg	3238 kg	0,40 m ³	4367 kg
265*	55 kW (75 PS)	1829 kg	3659 kg	0,48 m ³	4759 kg
299D3 (HF)*	73 kW (99 PS)	2255 kg	4520 kg	0,63 m ³	5200 kg
299D3 XE*	82 kW (111 PS)	2315 kg	4625 kg	0,63 m ³	5333 kg

* mit Vertikalhubkinematik HF = High-Flow-Hydraulik ^x SAE J1995, Bruttoleistung, Gewichtsangaben ausrüstungsabhängig

ZEPPELIN RADLADER

2,5 BIS 6 TONNEN

48



Die neuen kompakten Zeppelin Radlader der ZL-Serie überzeugen auf vielfältige Art und Weise. Alle Maschinen sind mit Motoren neuester Abgasstufe V ausgestattet, die hohe Kraftreserven für schwierige Einsätze mit zeitgemäßen, niedrigen Emissionswerten verbinden und die Vorgaben der Abgasemissionen erfüllen; sie sind dafür konzipiert, unseren Kunden zu mehr Produktivität zu verhelfen. Darüber hinaus sind die Radlader der ZL-Serie bereits ab Werk mit einer sehr hochwertigen und umfangreichen Standardausrüstung ausgestattet. Dazu zählen u.a. vier Arbeitsscheinwerfer, ein Display mit Anzeigen für die Luftfilterüberwachung u.v.m., eine Rundumleuchtvorbereitung, eine codierte Wegfahrsperr, ein Batterie Hauptschalter und die Schwimmstellungsfunktion.

Die Zeppelin Radlader sind serienmäßig mit separatem Inpedal ausgestattet, was den Verschleiß reduziert und zudem eine feinfühligere Verteilung der Schub- und Hubkräfte ermöglicht. Beim ZL45 und ZL60T wiederum sind Federspeicher- oder Negativbremse ein geschlossenes und wartungsarmes Bremssystem (Ölbadlamellenbremse).



Außerdem bestechen die Lader der ZL-Serie durch eine kräftige Z-Kinematik mit hohen Ausbrechkräften und exzellenten Hubhöhen. Die nach oben verjüngte Ladeschwinge sorgt für beste Sicht auf das Anbauwerkzeug.

Durch den tief liegenden Schwerpunkt haben Zeppelin Radlader auch unter anspruchsvollen Bedingungen eine hohe Standfestigkeit und die hydraulische Schnellwechseleinrichtung gestattet den sekundenschnellen Wechsel des Anbauwerkzeugs und macht den Radlader zum Alleskönner. Dank zentral zusammengefasster, gut zugänglicher Servicepunkte sind schnelle, leichte Wartung und Pflege möglich. Der ZL60T ist mit einem Teleskoparm ausgestattet. Mit einer Schaufel lässt sich der Arm bis auf 4,8 Meter ausfahren.



Typ	Motorleistung	Nutzlast	Kipplast	Schaufelvolumen	Einsatzgewicht
ZL 25	18,5 kW (25 PS)	891 kg	1336 kg	0,34 m ³	2500 kg
ZL 35	37,0 kW (50 PS)	1370 kg	2252 kg	0,50 m ³	3500 kg
ZL 45	46,0 kW (63 PS)	1832 – 2032* kg	3100 kg*	0,80 – 0,88* m ³	4550 – 4900* kg
ZL 60T	55,0 kW (75 PS)	2207 kg	1812 – 2759 kg**	1,00 m ³	6000 kg

* mit schwerem Kontergewicht ** teleskopiert/nicht teleskopiert

CAT RADLADER 5 BIS 7 TONNEN



50

Die neue Generation der kompakten, leistungsstarken Cat Radlader mit hydrostatischem Antrieb mit zuschaltbaren Differentialsperren, Knickpendelgelenk und kräftiger Z-Ladekinematik zeichnet sich aus durch einen neuen Antriebsmotor, eine neu gestaltete Kabine und zahlreiche Weiterentwicklungen im Detail.

Die robuste Z-Kinematik, gesteuert mit leichtgängigem elektrohydraulischem Multifunktions-Joystick, ermöglicht optimale Sichtverhältnisse, hohe Hub- und Grabkräfte und führt beim Stapeln die Last automatisch parallel. Verschiedene hydraulische Schnellwechsler stehen zur Verfügung, sie erlauben den problemlosen Einsatz von zahlreichen Anbaugeräten oder der umfangreichen Anbaugerätepalette der Cat Kompaktlader auch mit High-Flow-Hydraulik.

Wichtige Merkmale der neuen Maschinen sind ihre flexibel gestaltbare Ausstattung, ein intuitiv bedienbares 7-Zoll-Display für alle Einstellungen und die drehmomentstarken Stufe-V-Motoren mit automatischer Motorabschaltung bei längerem Leerlauf für nochmals reduzierten Kraftstoffverbrauch. Die Komfortkabine mit einteiliger Frontscheibe bietet dem Fahrer nun einen besonders bequemen Sitz mit integrierter,

mitschwingender Joystickkonsole. Auch das Ansprechverhalten des hydrostatischen Fahrtriebs und der Ladehydraulik kann, je nach Fahrerwunsch, justiert werden. Der vergrößerte Dieseltank erlaubt längere Einsätze ohne Tankpausen, die serienmäßige Wegfahrsperre sichert die neuen Maschinen vor Diebstahl oder unbefugter Nutzung.

Optional verfügbar sind neben der hydraulischen Schwingungsdämpfung auch eine elektronisch geregelte Kriechgangsteuerung, um z. B. beim Einsatz von Kehrmaschinen oder Schneefräsen Fahrgeschwindigkeit und Anbaugeräteleistung komfortabel und unabhängig voneinander einstellen zu können. Die Felgenzugkraft ist optional regelbar für reduzierten Reifenverschleiß. Zu den Optionen gehört auch die automatische Rückführung der Schaufel in die richtige Stellung für den nächsten Ladetak. Umkehrlüfter, Rückfahrkamera, ein High-Lift-Hubgerüst für den 908, Klimaanlage und Flottenmanagement bieten weitere Ausstattungsmöglichkeiten. Erstmals werden Zeppelin und Cat mit dem 906 Electric** einen rein batterieelektrischen Radlader in den Markt einführen.

FLOTTENMANAGEMENT
• PRODUCT LINK



Typ	Motorleistung*	Kipplast geknickt	Schaufelvolumen*	Einsatzgewicht
906	55 kW (75 PS)	3700 kg	0,75 m ³ / 0,95 m ³	5,7 t
906 Electric	300 V/64 kWh	3700 kg	0,75 m ³ / 1,05 m ³	6,2 t
907	55 kW (75 PS)	3735 kg	0,75 m ³ / 1,05 m ³	5,8 t
908	55 kW (75 PS)	4060 kg	0,90 m ³ / 1,15 m ³	6,6 t

* ISO 14396, Bruttoleistung, Gewichtsangaben ausrüstungsabhängig * Kombi-/Erdbauschaufel

** Änderungen zur Einführung und zu den technischen Daten der batterieelektrischen Maschinen möglich

CAT RADLADER

8 BIS 16 TONNEN

FLOTTENMANAGEMENT
• PRODUCT LINK

Mit den besonders vielseitigen Ladern 910 bis 920 mit vielen Ausstattungsmerkmalen der größeren Cat Lader bieten wir jetzt drei Typen mit 8 bis 10 Tonnen Einsatzgewicht und Stufe-V-Motoren von Cat an, die sich nicht nur für Bau und GalaBau, sondern auch für Industrie-, Recycling-, Agrar- oder Kommunaleinsätze hervorragend eignen.

Die Radlader in der Klasse ab 8 bis 17 Tonnen sind mit deutlich sparsameren Motoren mit Partikelfilter und Harnstoffeinspritzung sowie intelligentem hydrostatischem Antrieb ausgerüstet.

Die Maschinen bieten mehr Motorleistung und höhere Kipplast bei nochmals reduziertem Kraftstoffverbrauch. Mit der optimierten Z-Kinematik mit Parallelhub und der elektrohydraulischen Ansteuerung der Arbeitshydraulik übernehmen sie wichtige Merkmale der nächsthöheren Radladerklasse. So kann der Fahrer die Voreinstellung der Schaufelendstellungen für Heben, Senken und Einstechwinkel bequem und schnell direkt vom Fahrersitz aus vornehmen.

52





Der elektronisch gesteuerte Hydrostat mit bis zu vier Geschwindigkeitsbereichen, stufenloser Felgenzugkraftregelung und stufenlosem Kriechgang verteilt die Kräfte für Fahren und Laden automatisch optimal. Das Ergebnis: maximale Beschleunigung und Steigfähigkeit genauso wie hohe Hub- und Grabkräfte und damit noch schnellere Zykluszeiten. Alle Maschinen sind mit Product Link ausgestattet und können somit sofort in unser Flottenmanagement VisionLink eingebunden werden. Optional ist eine Joysticklenkung für noch mehr Ergonomie erhältlich. Alle Typen liefern wir für den Recyclingeinsatz auch mit umfangreichen Schutzrüstungen. Mit dem 926 Ag steht auch eine Spezialversion für den Agrareinsatz zur Verfügung.

Typ	Motorleistung ^x	Kipplast, geknickt	Ausschütthöhe [*]	Schaufelvolumen	Einsatzgewicht
910	82 kW (111 PS)	5,0 t	3,67 m	1,3 – 1,9 m ³	8,1 t
914	82 kW (111 PS)	5,3 t	3,70 m	1,3 – 1,9 m ³	8,7 t
920	90 kW (122 PS)	6,0 t	3,81 m	1,3 – 1,9 m ³	9,9 t
926	125 kW (170 PS)	7,5 t	3,90 m	1,9 – 5,0 m ³	12,9 t
926 Ag	125 kW (170 PS)	7,4 t	3,98 m	1,9 – 5,0 m ³	13,0 t
930*	125 kW (170 PS)	8,5 t	3,90 m	2,1 – 5,0 m ³	14,0 t
938*	140 kW (190 PS)	10,0 t	3,96 m	2,5 – 5,0 m ³	16,4 t

910 bis 938 auch als High-Lift-Ausführung mit verlängerten Hubarmen lieferbar.

926 bis 938 optional ab Werk mit Cat Wägesystem lieferbar.

914 bis 938 optional mit Zusatz-Kontergewicht lieferbar.

* Schaufeldrehpunkt | ^x ISO 14396, Bruttoleistung, Gewichtsangaben ausrüstungsabhängig

CAT RADLADER

19 BIS 36 TONNEN

Alle Lader dieser Klasse sind mit Cat Motoren der Stufe V mit Partikelfilter und Harnstoffeinspritzung ausgestattet. Die Motoren und der gesamte Kraftstrang wurden konsequent optimiert, um den Kraftstoffverbrauch erneut deutlich zu reduzieren. Der 950 GC und der 966 GC präsentieren sich mit Selbstsperrdifferential an der Hinterachse, Lastschaltgetriebe und Load-Sensing-Hydrauliksystem mit hydraulisch vorgesteuerter Bedienung als praxisgerecht ausgerüstete Lademaschinen mit großer Ausschütthöhe für die gängigsten Anforderungen.

Alle weiteren Typen sind serienmäßig mit Klimaanlage, Ride-Control-Dämpfungssystem und automatischem Lastschaltgetriebe hervorragend ausgestattet und bieten eine Menge Highlights im Bedienkomfort. Die geschwindigkeitsabhängige Joysticklenkung (950 bis 966 inkl. StVZ) mit integriertem Fahrtrichtungs- und Getriebschalter bietet höchste Bedienerfreundlichkeit und entlastet den Fahrer ganz erheblich. Alternativ erhalten Sie die Maschinen (außer XE) auch mit klassischem Lenkrad. Mit AutoDig (nicht für GC) erfolgt der Schaufelfüllvorgang vollautomatisch. Die Z-Kinematik des Hubgerüsts bietet hohe Ausbrechkraft und durch die Parallelführung (nur 950/962) über den ganzen Hubbereich problemlose Stapelvorgänge. Die Wandlerüberbrückung, Standard in allen Typen über 19 Tonnen Einsatzgewicht (außer GC), ermöglicht eine weitere Reduktion des Kraftstoffverbrauchs; das Ride-Control-Dämpfungssystem bietet noch mehr Komfort bei höheren Geschwindigkeiten. Die Typen 950 bis 980 liefern wir für den Recyclingeinsatz auch mit Schutzgitter, Unterfahrerschutz und Zylinderschutz. Für sie steht die integrierte Cat Wägeeinrichtung zur Verfügung, die die volle Auslastung der LKWs sicherstellt.

Alle Cat Radlader liefern wir mit Anbaugeräten nach Kundenwunsch ISO 5006-konform, so dass stets einwandfreie Sicht nach vorne besteht. Die Radlader 950 bis 982 bieten mehr Effizienz und geringere Betriebskosten vor allem durch ihre Assistenzsysteme. Das serienmäßige Cat Payload mit Assist ermöglicht ein genaues Wiegen der Schaufelinhalte sowie Funktionen zum Wiegen im unteren Hubbereich und zum manuellen Abkippen. Das optionale Cat Advanced Payload erweitert den Funktionsumfang des Systems um eine Listenverwaltung, einen Multitasking-Modus, einen Modus zum manuellen Hinzufügen und einen Abkippassistenten für zielgenaues LKW-Beladen speziell im letzten Ladeschritt. Die neue Cat Schaufelfüllautomatik mit automatischer Traktionskontrolle fördert das korrekte Beladeverfahren, was den Radschlupf und die Ladezeit erheblich reduziert. Anwendungsprofile und Fahrer-IDs optimieren dabei die Einstellung der Maschinen.



Typ	Motorleistung ^x	Kipplast, geknickt	Ausbrechkraft	Schaufelvolumen	Einsatzgewicht
950 GC	179 kW (243 PS)	11906 kg	154 kN	3,1 m ³	19,1 t
950	186 kW (253 PS)	12193 kg	163 kN	3,6 m ³	19,9 t
962	201 kW (273 PS)	12791 kg	170 kN	3,8 m ³	21,1 t
966 GC	239 kW (325 PS)	14560 kg	159 kN	4,2 m ³	21,8 t
966	239 kW (325 PS)	15985 kg	170 kN	4,6 m ³	23,3 t
972	253 kW (344 PS)	17605 kg	198 kN	5,0 m ³	25,0 t
980	313 kW (426 PS)	20740 kg	214 kN	5,7 m ³	30,4 t
982	322 kW (438 PS)	22226 kg	253 kN	6,4 m ³	35,6 t

950 bis 980 auch als High-Lift-Ausführung mit verlängerten Hubarmen lieferbar ^x ISO 14396 Bruttoleistung, Gewichtsangaben ausrüstungsabhängig.

*XE-Typen mit stufenlosem, leistungsverzweigtem Direktschaltgetriebe siehe nächste Seite.

CAT RADLADER MIT XE-TECHNIK VON 23 BIS 35 TONNEN



56

Die Typen der Serie XE (XE = extremely efficient) wurden vor allem für Hochleistungseinsätze entwickelt. Sie sind mit einem stufenlosen, leistungsverzweigten Getriebe ausgerüstet und bieten eine eindrucksvolle Verbesserung der Kraftstoffnutzung von bis zu 25 Prozent bei optimaler Leistungsfähigkeit. Dank des erstmals von Caterpillar bei Ladern eingeführten Getriebes bieten die XE-Lader eine überragende Effizienz. Die Kraft wird durch die Variatoreinheit (flexibles Übersetzungsverhältnis) und durch einen parallelen mechanischen Getriebepfad (höchste Effizienz) übertragen.

Mit den Typen 966 XE bis 982 XE steht nun von 23 bis 35 Tonnen Einsatzgewicht XE-Technik von Caterpillar zur Verfügung.

Die XE-Lader arbeiten sehr ausgewogen und mit niedrigen Motordrehzahlen leise und benutzerfreundlich, bieten optimale Produktivität und verbrauchen weniger Kraftstoff. Gleichzeitig bieten die Lader mit dem vollautomatischen Getriebe eine bessere Leistung an Steigungen und bei stark belastenden Einsätzen. Der Motor arbeitet unter vielen verschiedenen Bedingungen deutlich effizienter. Die integrierte Antriebssteuerung verhindert Überdrehen und macht es praktisch unmöglich, den Motor abzuwürgen.

Die ohnehin vorbildlich ausgestatteten XE-Radlader kommen mit den Assistenzsystemen der neuen Generation, dazu gehören Cat Payload mit Assist, Cat Rear Object Detection (optional) sowie die automatische Regulierung der Felgenzugkraft und die Rückrollbremse.



| Bis zu 25 Prozent weniger Kraftstoffverbrauch | Höherer Fahrkomfort, da Drehmoment und Drehzahl kontinuierlich und nicht in Sprüngen wechseln | Keine spürbare Schaltunterbrechung, permanente Kraftübertragung im Antriebsstrang | Fahrgeschwindigkeit wird durch stufenlose Übersetzungsänderung bei nahezu konstanter Motordrehzahl angepasst | Motor läuft immer im effizientesten Drehzahl- und Lastbereich | Leistungsabgabe des Motors gleichzeitig immer im geringsten Emissionsbereich

Typ	Motorleistung*	Kipplast, geknickt	Ausbrechkraft	Schaufelvolumen	Einsatzgewicht
966 XE	239 kW (325 PS)	15985 kg	170 kN	4,6 m ³	23,3 t
972 XE	253 kW (344 PS)	17605 kg	198 kN	5,0 m ³	25,0 t
980 XE	313 kW (426 PS)	20740 kg	214 kN	5,7 m ³	30,4 t
982 XE	322 kW (438 PS)	22226 kg	253 kN	6,4 m ³	35,6 t

* ISO 14396, Bruttoleistung, Gewichtsangaben ausrüstungsabhängig

CAT RADLADER

45 BIS 240 TONNEN

Alle Cat Großradlader sind mit komfortablen und modernen Fahrerkabinen ausgestattet. Elektrisch vorgesteuerte Bedienhebel und ein moderner Maschinenmonitor für zahlreiche Einstellungen ermöglichen eine hohe und effiziente Produktion über den gesamten Arbeitstag. Das optionale Cat Produktions-Management-System mit integrierter Waage bei allen Typen sorgt für optimale Ausladung der Transportfahrzeuge.

58

FLOTTENMANAGEMENT
• PRODUCT LINK





Das moderne Antriebskonzept mit leistungsstarkem Drehmomentwandler und Direktantrieb ermöglicht hohe Felgenzugkräfte und schnelle Arbeitszyklen. Alle Cat Großradlader sind mit modernen Cat ACERT Motoren ausgerüstet, welche bekannt für ihre hohe Leistung, unbedingte Zuverlässigkeit und geringen Kraftstoffverbrauch pro Tonne sind.

Der neue Radlader Cat 992 verfügt über einen einstellbaren Eco-Mode zur Optimierung des Kraftstoffverbrauchs ohne Beeinträchtigung der Produktion. Die optionale automatische Bremsensteuerung mit Motorbremse hält die gewünschte Geschwindigkeit bergab konstant. Das optionale Assistenzsystem Autodig automatisiert den Ladevorgang für mehr Effizienz und reduziert gleichzeitig den Reifenverschleiß. Das System koordiniert Felgen- und Ausbrechkräfte stets optimal, so dass immer volle Antriebsleistung ohne Reifenschlupf und volle Eindring- und Ausbrechkraft für eine komplette und schnelle Schaufelfüllung zur Verfügung stehen. Die optionale neue Nutzlastüberwachung stoppt oder bremst die Hubfunktion schon beim Schaufelfüllen, sobald ein einstellbarer Zielwert überschritten wird.

Der neue 988 GC mit praxisingerechter Ausstattung erreicht vor allem bei der Rohmaterialverladung im Steinbruch hohe Produktivität bei niedrigen Stundensätzen.

Typ	Motorleistung ^x	Kipplast, geknickt	Ausbrechkraft	Schaufelvolumen	Einsatzgewicht
986	335 kW (455 PS)	25,0 t	297 – 374 kN	5,0 – 10,3 m ³	46 t
988	432 kW (587 PS)	31,0 t	371 – 468 kN	6,4 – 7,6 m ³	53 t
988 GC	335 kW (455 PS)	31,0 t	306 – 391 kN	6,6 – 7,7 m ³	51 t
988 XE*	432 kW (587 PS)	31,0 t	371 – 468 kN	6,4 – 7,6 m ³	53 t
990	561 kW (763 PS)	44,0 t	545 – 589 kN	8,5 – 10,0 m ³	81 t
992	614 kW (835 PS)	56,0 t	531 – 573 kN	10,7 – 16,0 m ³	106 t
993	764 kW (1039 PS)	71,7 t	638 – 762 kN	12,0 – 14,0 m ³	134 t
995	1377 kW (1872 PS)	138,0 t	1150 – 1400 kN	19,1 – 24,5 m ³	240 t

Alle Typen auch als High-Lift-Ausführung mit verlängerten Hubarmen lieferbar;

* mit dieselelektrischem Antrieb, siehe nächste Doppelseite x ISO 14396, Bruttoleistung, Gewichtsangaben ausrüstungsabhängig

CAT RADLADER 988 XE MIT DIESELELEKTRISCHEM ANTRIEB



Im Cat 988 XE treibt ein verbrauchsarmer Cat C18 Acert-Diesel direkt einen hochmodernen geschalteten Reluktanz-Generator an. Im Generator integriert ist der Pumpenantrieb für die Arbeitshydraulik, die nach wie vor mechanisch angetrieben und elektrohydraulisch vorgesteuert wird. Die im Generator erzeugte elektrische Energie geht über eine ausgeklügelte Regelelektronik in den Elektromotor, der dann über eine Welle den konventionellen Antriebsstrang in beiden Achsen antreibt. Auch der Elektromotor ist ein geschalteter Reluktanzmotor, eine Technologie, die einfachen technischen Aufbau, sehr guten Wirkungsgrad, feine Regelbarkeit und Wartungsarmut ideal verknüpft.

In der Praxis bietet der neue Antrieb den Anwendern jede Menge Vorteile: Durch das für Elektromotoren typische hohe Drehmoment schon beim Anlauf beschleunigt die Maschine sehr kraftvoll, die Richtungswechsel erfolgen ruckfrei und komfortabel, die Laufruhe der Maschine erhöht sich, Gangwechsel entfallen über den gesamten Geschwindigkeitsbereich. Da der Diesel ständig im optimalen Betriebspunkt arbeitet und Getriebe- und Wandlerverluste entfallen, sinkt der Kraftstoffverbrauch im Vergleich mit dem konventionell angetriebenen Cat 988 ganz erheblich. Die Fahrgeschwindigkeit lässt sich sehr feinfühlig regeln, virtuelle Gänge ermöglichen die Wahl bestimmter Geschwindigkeitsbereiche, bergab hält ein elektronischer Retarder das Tempo konstant – für die Fahrer bedeutet die wegweisende Technik kaum Umgewöhnung. Natürlich ist der 988 XE mit der bewährten Hebellenkung STIC ausgestattet, die die Fahrerbelastung durch immer wiederkehrende Bedienvorgänge deutlich reduziert.



Typ	Motorleistung ^x	Kipplast, geknickt	Ausbrechkraft	Schaufelvolumen	Einsatzgewicht
988 XE	432 kW (587 PS)	31,0 t	371 – 468 kN	6,4 – 7,6 m ³	53 t

^x ISO 14396, Bruttoleistung, Gewichtsangaben ausrüstungsabhängig; auch als High-Lift-Ausführung mit verlängerten Hubarmen lieferbar

CAT KETTENLADER

16 BIS 30 TONNEN

Vor allem beim Arbeiten auf wenig tragfähigen Böden zeigt der Kettenlader seine Vorteile. Für feinfühliges und wendiges Lenkverhalten und hohes Beschleunigungsvermögen sind alle Cat Kettenlader mit hydrostatischem Fahrtrieb ausgestattet. Das hochwertige Laufwerk garantiert ruhigen Lauf und lange Lebensdauer. Die elektrohydraulische Vorsteuerung erlaubt die bequeme Voreinstellung der Schaufelendstellungen für Heben, Senken und Einstechwinkel direkt vom Fahrersitz aus.

62





Die drei Typen mit Cat Motoren mit Partikelfilter und Harnstoffeinspritzung (Stufe V) erreichen im Eco-Mode zwischen 10 bis 30 Prozent niedrigeren Kraftstoffverbrauch gegenüber den Vorgängermodellen. Die großzügig gestaltete, kippbare Kabine bietet nicht nur mehr Komfort und mehr Überblick durch größere Glasflächen, sie erleichtert auch den Zugang für den Service. 953 und 963 sind Vertreter einer neuen Kettenlader-Generation mit stärkerem Motor, großem Touchscreen und Quer-/Längsneigungsanzeige Slope Indicate.

Typ	Motorleistung ^x	statische Kipplast	Ausbrechkraft	Schaufelvolumen	Einsatzgewicht
953	129 kW (175 PS)	10,4 t	120,6 kN	1,8 – 2,2 m ³	16,0 – 17,3 t
963	168 kW (228 PS)	13,3 t	180,1 kN	2,0 – 3,1 m ³	20,3 – 22,8 t
973	228 kW (310 PS)	24,3 t	231,1 kN	3,0 – 4,9 m ³	29,9 – 34,6 t

^x ISO 14396, Bruttoleistung, Gewichtsangaben ausrüstungsabhängig

CAT BAGGERLADER

GRABEN UND LADEN MIT EINEM GERÄT

64





Cat Baggerlader mit Allradantrieb sind mobile Grab- und Ladegeräte mit sehr universellen Eigenschaften. Alle Modelle sind mit einem vielseitigen und kräftigen Hubgerüst ausgestattet, das hohe Ausbrechkräfte im Erdbau bietet und bei Arbeiten mit der Palettengabel die Last exakt parallel führt. Der Heckbagger mit teleskopierbarem Stiel ist auf einem Schiebeschlitten angeordnet – für ein erweitertes Arbeitsfeld und für das Grabenziehen außerhalb der Spurmitte.

Zur Ausrüstung gehören eine leistungsstarke Load-Sensing-Hydraulik für hohe Arbeitskräfte, der hydraulische Heckbaggerseitenverschub und der serienmäßige Zwei-Wege-Hydraulikkreis. Ausleger und Stiel sind besonders wartungsarm und die Komfortkabine mit großem Touchscreen bietet ausgezeichnete Rundumsicht. Die Konsolen für Joysticks und andere Bedienelemente wurden direkt am Sitz angebracht, um dem Fahrer mehr Komfort und Kontrolle zu bieten. Beide Typen verfügen serienmäßig über eine Differentialsperre in der Hinterachse für eine verbesserte Traktion bei sehr schlechten Bodenverhältnissen.

Die Modelle 432 und 444 mit Stufe-V-Motoren und Harnstoffeinspritzung sind serienmäßig mit vorgesteuerter Baggerhydraulik ausgerüstet, die die Produktivität der Maschinen noch mehr steigert. Mit Allradlenkung bietet der 444 engsten Wendekreis, mehr Beweglichkeit auf engen Baustellen und im Hundegang Vorteile beim Zuschieben von Gräben mit der Uni-Schaufel. Die gleich großen Räder sorgen für beste Traktion auch vorne.

Typ	Motorleistung ^x	Schaufelinhalt	Löffelinhalt	Grabtiefe	Reichweite	Einsatzgewicht
432	82 kW (111 PS)	1,00 – 1,03 m ³	0,08 – 0,32 m ³	6,2 m	8,2 m	8,3 t
444*	82 kW (111 PS)	1,15 – 1,30 m ³	0,08 – 0,32 m ³	6,3 m	8,2 m	9,5 t

^x ISO 14396, Bruttoleistung, Gewichtsangaben ausrüstungsabhängig *mit Allradlenkung



Stability Ass



Leistung, Effizienz
und Sicherheit der
**Cat Dumper, Mulden-
kipper und Schürfzüge**
prägen das Angebot
in dieser klassischen
Cat Domäne. Mit diesen
Maschinen können
Sie rechnen.

CAT DUMPER

24 BIS 41 TONNEN NUTZLAST



68



Die knickgelenkten Muldenkipper von Caterpillar sind konstruiert für den Materialtransport in härtestem Gelände. Bei der Entwicklung der neusten Generation wurde Wert auf eine sehr einfache und intuitive Bedienung gelegt. Die Fahrerkabine bietet Komfort auf höchstem Niveau, sie ist die größte am Markt. Alle Dumper sind mit effizienten Cat ACERT Motoren, neuester Abgastechnologie und einem leistungstarken Getriebe mit intelligenter Schaltautomatik ausgestattet.

Die verschleißfreien Mehrscheibenbremsen an den Cat Dumpern ermöglichen hohe Bremsleistung auch in anspruchsvollen Einsätzen. Eine Wiegeeinrichtung mit Außenanzeige und Datenfernübertragung ist zur Ermittlung und Verbesserung der Produktionsleistung optional verfügbar. Die Typen 725 und 730 erhalten Sie auch mit Straßenzulassung, selbst in Verbindung mit einer Scherenheckklappe. Eine automatische Traktionskontrolle erhöht zusammen mit den Differentialsperren die Geländegängigkeit der Maschinen. Alle Dumper sind mit einer Stabilitätskontrolle ausgestattet, welche den Kippvorgang bei Gefahr direkt unterbricht und den Fahrer warnt.



Typ	Motorleistung*	Höchstgeschwindigkeit	Nutzlast	Muldenvolumen (SAE 2:1)	Einsatzgewicht
725	252 kW (343 PS)	58 km/h	24 t	15,0 m ³	23,1 t
730	276 kW (375 PS)	55 km/h	28 t	17,5 m ³	23,9 t
735	320 kW (435 PS)	57 km/h	32 t	20,0 m ³	25,2 t
740 GC	333 kW (453 PS)	58 km/h	36 t	22,7 m ³	32,4 t
745	376 kW (511 PS)	55 km/h	41 t	25,0 m ³	33,4 t

* ISO 14396, Bruttoleistung, Gewichtsangaben ausrüstungsabhängig

CAT MULDENKIPPER

40 BIS 100 TONNEN NUTZLAST

FLOTTENMANAGEMENT
• PRODUCT LINK

Die Caterpillar Muldenkipper zählen zu den Marktführern in der deutschen Gewinungs- und Tagebauindustrie. Hohe Zuverlässigkeit und Produktivität sowie Effizienz und Sicherheit zeichnen diese Maschinen aus. Ein intelligenter und sorgfältig abgestimmter Antriebsstrang bestehend aus effizientem Cat ACERT Motor, Drehmomentwandler mit Überbrückungskupplung und ein hochmodernes Getriebe ermöglichen den Transport von Rohstoffen zu niedrigsten Kosten pro Tonne.

70



Die erfolgreichen Typen der G-Serie sind standardmäßig mit zahlreichen Sicherheitsfeatures ausgestattet, wie zum Beispiel ein adaptives Front- / Rückfahrkamerasystem und eine beleuchtete Einstiegstreppe. Die schallgedämmte Überdruckkabine in Verbindung mit einer automatischen Klimaanlage erhöhen den Fahrerkomfort und ermöglichen eine hohe Produktivität über die gesamte Arbeitsschicht.

Die Cat Muldenkipper sind mit einem vollhydraulischen Bremssystem ausgestattet, dies sorgt speziell bei steilen Förderstraßen für eine hohe Sicherheit und schnelle Umlaufzeiten. Durch das ausgewogene Motorkonzept mit viel Leistung bei wenig Drehzahl werden geringste Kraftstoffverbräuche auch bei hohen Steigungen mit voller Nutzlast erreicht. Durch die serienmäßige Nutzlastwaage können die Fahrzeuge exakt auf die Zielnutzlast ausgeladen werden, dadurch werden kostspielige

Unter- und Überladungen vermieden. Der ausgereifte Steinbruch-Muldenkörper aus hochfestem Stahl mit großzügigen Materialstärken bietet eine besonders lange Lebensdauer.

Konstruiert sind die Muldenkipper für mehrere Maschinenleben, so dass die Geräte im Zuge eines Cat Certified Rebuild mehrmals generalüberholt werden können. Mit dieser Eigenschaft verbunden mit einer hohen internationalen Akzeptanz erzielen die Caterpillar Muldenkipper besonders stabile und hohe Wiederverkaufswerte.



Typ	Motorleistung*	Höchstgeschwindigkeit	Nutzlast	Muldenvolumen (SAE 2:1)	Einsatzgewicht
770	379 kW (515 PS)	74 km/h	40 t	25,2 m ³	33 t
772	446 kW (606 PS)	79 km/h	50 t	31,2 m ³	35 t
773	607 kW (825 PS)	68 km/h	60 t	35,8 m ³	47 t
775	607 kW (825 PS)	68 km/h	70 t	42,2 m ³	48 t
777	755 kW (1027 PS)	67 km/h	100 t	64,1 m ³	74 t

Begrenzungen des maximalen Fahrzeuggewichts gemäß Caterpillar Nutzlast-Richtlinie 10/10/20

* ISO 14396, Bruttoleistung, Gewichtsangaben ausrüstungsabhängig

CAT MULDENKIPPER

138 BIS 364 TONNEN NUTZLAST



Die Cat Muldenkipper in der Nutzlastklasse 100 bis 400 Tonnen finden weltweit Einsatz beim Abbau von Rohstoffen im Berg- und Tagebau. Alle Typen sind mit robusten und sparsamen Cat Motoren ausgestattet, die zusammen mit vollautomatischen Getrieben und einem elektronisch gesteuerten Antriebsstrang mit Schlupfreg-

72

lung jederzeit für kraftvollen Vortrieb und komfortable Schaltvorgänge sorgen.

Den hohen Nutzlasten entsprechend, gewährleisten leistungsstarke Bremsanlagen, fading- und wartungsfrei, jederzeit volle Kontrolle, auch wenn es voll beladen bergab geht. Die elektronische Bremsregelung im Gefälle hält die optimale Motordrehzahl und Ölkühlung aufrecht, schützt den Motor vor Überdrehzahlen und bietet neben einfacher Bedienung und höherem Fahrkomfort vor allem bessere Kontrolle in rutschigem Gelände.

Die Typen mit dem Zusatz AC sind mit diesel-elektrischem Antrieb ausgestattet, der die Forderungen vieler Bergbauunternehmen nach einem einfach aufgebauten Muldenkipper mit einem noch ausgewogeneren Verhältnis zwischen Produktivität und Betriebskosten erfüllt. Wie die mechanischen Antriebssysteme wurde auch der Wechselstrom-Antriebsstrang vollständig von Caterpillar entwickelt. Die überbrotene dynamische Dauerbremsleistung des dieselektrischen Antriebs in Verbindung mit Ölbadsscheibenbremsen garantiert bergab genauso wie beim Anhalten hohe Betriebssicherheit und sichere Kontrolle des Fahrzeugs.

Für die großen Muldenkipper sind ausgeklügelte Produktionsmanagement- und Maschinenüberwachungssysteme verfügbar, mit denen sich die Produktivität weiter steigern lässt. Komfortable Kabinen mit Überrollschutz, einfachem und sicherem Einstieg, umfangreicher Ausstattung und guten Sichtverhältnissen unterstützen den sicheren Maschinenbetrieb genauso wie die Objekterkennung, die Kamera- und Radartechnik kombiniert.

FLOTTENMANAGEMENT
 • PRODUCT LINK



Typ	Motorleistung	Höchstgeschwindigkeit	Nutzlast	Muldenvolumen (SAE 2:1)	Gesamtgewicht
785G	1005 kW (1367 PS)	55 km/h	138 t	78 m ³	250 t
789D	1566 kW (2129 PS)	57 km/h	191 t	108 m ³	324 t
793F	1976 kW (2687 PS)	60 km/h	231 t	190 m ³	390 t
794 AC	2610 kW (3549 PS)	64 km/h	297 t	222 m ³	522 t
795F AC	2536 kW (3448 PS)	64 km/h	337 t	252 m ³	576 t
796 AC	2610 kW (3549 PS)	64 km/h	327 t	234 m ³	576 t
797F	2983 kW (4056 PS)	68 km/h	364 t	267 m ³	624 t

CAT SCHÜRFZÜGE

25 BIS 37 TONNEN NUTZLAST

74



FLOTTENMANAGEMENT
• PRODUCT LINK

Schürfzüge, früher bei großen Erdbewegungen oft die dominierenden Baumaschinen, werden heute in Deutschland kaum noch eingesetzt. Dennoch bilden diese Maschinen, passende Einsatzbedingungen vorausgesetzt, die leistungsstärksten und effektivsten Systeme in der schweren Erdbewegung.

Schürfzüge beladen sich selbst in unerreicht kurzer Zeit, transportieren schnell mit über 50 km/h und können zudem kontrolliert abkippen, verteilen und das transportierte Material durch Überfahren gleich verdichten. Zusätzlich zur Schürfzugflotte werden kaum weitere Baumaschinen benötigt. Cat hat seine Schürfzüge neu entwickelt und mit hochmoderner Technik ausgestattet. Deshalb ist der Einsatz von Schürfzügen für so manches Bauprojekt wieder hochaktuell.




Typ	Motorleistung ^x	Nutzlast	Schürfkübelvolumen	Einsatzgewicht
CAT STANDARD-SCHÜRFZÜGE				
621	304 kW (413 PS)	26 t	18,4 m ³	36 t
631	425 kW (578 PS)	37,2 t	26,0 m ³	47 t
CAT STANDARD-SCHÜRFZUG MIT ELEVATOR				
623	304 kW (413 PS)	25 t	17,6 m ³	40 t
CAT DOPPELMOTOR-/PUSH-PULL-SCHÜRFZÜGE				
627	520 kW (707 PS)	26 t	18,4 m ³	41 t
637	641 kW (872 PS)	37,2 t	26,0 m ³	54 t

^x ISO 14396, Bruttoleistung, Gewichtsangaben ausrüstungsabhängig



76





Seit vielen Jahrzehnten
führend – die **Cat Dozer**
und die **Cat Grader**
verblüffen die
Fachwelt mit ihrer
intuitiven Bedienung.
Der innovative Dozer
Cat D6 XE mit seinem
dieselelektrischen Antrieb
setzt Maßstäbe in
puncto Effizienz und
Feinfühligkeit.

CAT KETTENDOZER

8 BIS 14 TONNEN

Der hydrostatische Fahrtrieb der Cat Kettendozer mit klassischem ovalem Laufwerk zeichnet sich aus durch hohe Wendigkeit bis hin zum Drehen auf der Stelle. Das Konzept erfüllt die Anforderungen seiner Klasse perfekt: ausgezeichnete Lenkeigenschaften ohne Zugkraftunterbrechung in Kurven, hohe Arbeitsgeschwindigkeit und einfache Bedienung mit vorgesteuertem, drehbarem Joystick, direkt am Sitz montiert für mehr Komfort und reduzierte Vibrationsbelastung.

78





Die Kabine wurde nicht nur deutlich geräumiger und leiser, sondern auch ergonomischer gestaltet. Eine reichhaltige Ausstattung mit serienmäßiger Klimaanlage und ausgezeichneten Sichtverhältnissen auf beide Schildecken schaffen die Voraussetzung für ermüdungsarmes und sehr produktives Arbeiten. Der serienmäßige, robuste VPAT-Schild mit Sechswegeverstellung und vergrößerter Kapazität eignet sich praktisch für alle Planieraufgaben.

Typ	Motorleistung*	Bodendruck	Schildkapazität	Einsatzgewicht
D2	69 kW (94 PS)	29,7 – 39,5 kPa	1,9 – 2,0 m ³	8,3 – 8,7 t
D3	78 kW (106 PS)	27,2 – 38,9 kPa	2,2 – 2,3 m ³	9,3 – 9,9 t
D4	97 kW (132 PS)	31,0 – 40,5 kPa	3,3 – 3,8 m ³	13,3 – 14,2 t

* ISO 14396, Bruttoleistung, Gewichtsangaben ausrüstungsabhängig

CAT KETTENDOZER

17 BIS 105 TONNEN

Typisches Merkmal der Cat Kettendozer ab 17 Tonnen ist der Delta-Antrieb mit hochgesetztem Antriebsrad, das über dem Schmutzbereich ohne Stoß- und Seitenbelastung arbeitet – die Antriebselemente und die ölgeschmierten Ketten leben dadurch viel länger. Der hydrodynamische Fahrtrieb mit Wandler- und Lastschaltgetriebe erreicht einen deutlich besseren Wirkungsgrad als andere Konstruktionen.

Die Cat Dozer sind mit elektronischer Getriebekontrolle und Fingertipp-Bediensystem für Lenken, Schalten und Fahrtrichtungswechsel ausgestattet. Mit der elektrohydraulischen Schildsteuerung beherrscht der Fahrer das Gerät noch feinfühlicher. D5, D6, D6 XE, D7 und D8T verfügen serienmäßig über Slope Assist. Das System steuert den Neigungswinkel längs und quer zur Fahrtrichtung und ermöglicht dem Fahrer durch das Erreichen des Arbeitsziels im ersten Durchgang viel mehr Effizienz beim Planieren. Bis zum D8T sind alle Maschinen serienmäßig für den Einsatz mit 3D-Maschinensteuerung von Trimble vorbereitet.

D5 bis D7 kommen außerdem ab Werk mit einer Vielzahl weiterer Assistenzsysteme, wie der Schildlastanzeige, der Traktionskontrolle und AutoCarry, die alle die optimale Schildfüllung unterstützen. Das Laufwerk Cat Abrasion an den D6-Modellen garantiert ruhigeren Lauf und höhere Lebensdauer. Für harmonisches Fahrverhalten sind D5, D6, D6 XE, D7, D8T und D9 mit Differenziallenkung ausgerüstet – bei Kur-

80



FLOTTENMANAGEMENT
• PRODUCT LINK



verfährt wird der Kraftfluss an keiner Kette unterbrochen. Alle Planiermaschinen sind mit modernen, sparsamen Cat Motoren der Stufe V mit Partikelfilter und Harnstofffeinspritzung ausgestattet.

Typisch für alle Cat Kettendozer ist die geräumige, komfortable Kabine mit bequemen Einstiegen und kompletter Ausstattung. Das lange Delta-Laufwerk mit breiter Spur gewährleistet hohe Stabilität und Kippsicherheit beim Einsatz an Böschungen sowie ausgezeichnete Feinplaniereigenschaften.



Typ	Motorleistung*	Bodendruck	Schildkapazität	Einsatzgewicht
D5	148 kW (201 PS)	33 – 48 kPa	3,5 – 4,2 m ³	17,2 – 19,2 t
D6	187 kW (254 PS)	36 – 54 kPa	3,8 – 12,3 m ³	22,0 – 25,7 t
D6 XE*	177 kW (241 PS)	36 – 55 kPa	3,8 – 12,3 m ³	22,2 – 25,9 t
D7	230 kW (313 PS)	43 – 72 kPa	6,2 – 19,3 m ³	29,8 – 32,5 t
D8	294 kW (400 PS)	54 – 91 kPa	5,2 – 23,4 m ³	37,8 – 41,8 t
D9	343 kW (466 PS)	100 kPa	13,5 – 16,4 m ³	50,1 t
D10	538 kW (732 PS)	120 kPa	18,5 – 22,0 m ³	70,2 t
D11	745 kW (1013 PS)	149 kPa	27,2 – 43,6 m ³	104,2 t

* Cat D6 XE mit dieselelektrischem Antrieb siehe nächste Seite

* ISO 14396, Bruttoleistung, Gewichtsangaben ausrüstungsabhängig

CAT DOZER D6 XE

MIT DIESELELEKTRISCHEM ANTRIEB

82



Mit dieselektrischer Antriebstechnik ist es Caterpillar gelungen, einen Dozer mit noch mehr Schubkraft und gleichzeitig feinstem Manövrierverhalten zu schaffen, der zudem noch sparsamer mit Kraftstoff umgeht. Mit dem D6 XE präsentierte Cat einen ganz neu entwickelten Dozer, bei dem das beliebte Deltalaufwerk mit hochgesetztem Turas erstmals mit einem starken Elektromotor angetrieben wird.

Die neue Antriebstechnik im D6 XE vergrößert die Kraftstoffeffizienz um bis zu 35 Prozent und erlaubt der Maschine eine verblüffende Wendigkeit. Konstante Leistung auch bei schwerer Last, kontinuierlicher Schub und bessere Manövrierbarkeit bedeuten kürzere Taktzeiten. Der dieselektrische Antrieb bietet so beste Voraussetzungen, um ein Höchstmaß an Produktivität und Kraftstoffeffizienz zu erreichen. Dank der gesteigerten Produktivität des D6 XE und weniger Kraftstoffverbrauch können Kunden, die von diesen Vorteilen profitieren möchten, eine Amortisierung der Mehrkosten in weniger als zwei Jahren erwarten.

Der Cat D6 XE ist – ähnlich wie der dieselektrische Radlader Cat 988K XE – mit einem elektrischen Antriebssystem der nächsten Generation ausgestattet, das hohe Leistung, geringen Wartungsanspruch und lange Haltbarkeit ideal kombiniert.



Eine vereinfachte Diagnose sowie die bekannt hohe Servicefreundlichkeit eines Dozers mit Deltalaufwerk tragen dazu bei, die Service- und Wartungskosten zu senken.

Typ	Motorleistung*	Bodendruck	Schildkapazität	Einsatzgewicht
D6 XE	177 kW (241 PS)	36 – 55 kPa	3,8 – 12,3 m ³	22,2 – 25,9 t

* ISO 14396, Bruttoleistung, Gewichtsangaben ausrüstungsabhängig

CAT RADOZER

34 BIS 48 TONNEN

84



Mit optimiertem Antriebsstrang, verbesserter Fahrerkabine, verfeinertem Maschinenmanagement, mehr Sicherheit und Servicefreundlichkeit sind die Cat Radozer besonders schnell und wendig. Mit sechs verfügbaren Schildkonfigurationen mit verschiedenen Schildkapazitäten können sie für Planier- oder Aufräumarbeiten individuell angepasst werden.

Die sparsamen und kraftvollen Stufe-V-Motoren mit Partikelfilter und Harnstoffeinspritzung verfügen über eine Leerlaufabschaltung sowie über eine verzögerte Motorabschaltfunktion, die sicherstellt, dass der Motor erst abgeschaltet wird, wenn die Betriebstemperaturen stabil sind. Die Überbrückungskupplung im Drehmomentwandler steigert die Effizienz des Antriebsstrangs, reduziert den Kraftstoffverbrauch und gewährleistet mehr Tempo und bessere Beschleunigung.

Typ	Motorleistung ^x	Reifengröße	Schildbreite	Einsatzgewicht
824K	302 kW (411 PS)	29.5 R 25	4,50 m	34,0 t
834K	370 kW (503 PS)	35/65 R 33	5,07 m	47,8 t

^x ISO 14396, Bruttoleistung, Gewichtsangaben ausrüstungsabhängig

CAT VERDICHTER MIT DIREKTLENKUNG



Cat Verdichter werden in der Erdbewegung zum Planieren, Auffüllen und Verdichten eingesetzt. Walzen, Schildkinematik und Schildform gewährleisten hohen Verdichtungsgrad und effizienten Materialtransport. Die intelligente Anordnung der Walzen optimiert die Verdichtungsleistung: So sind die Stampffüße der beiden gleichseitigen Walzen für gleichmäßige Verdichtung sinnvoll versetzt, die hinteren Walzen laufen für hohe Effizienz stets in der Spur der vorderen und der Abstand der Walzen auf jeder Achse ist so gewählt, dass bei der Rückfahrt der Mittelstreifen dazwischen lückenlos verdichtet werden kann.

Der 825K verfügt über einen hochmodernen Cat Motor gemäß Stufe V mit Partikelfilter und Harnstoffeinspritzung. Die einzigartige Direktlenkung mit Tipptasten im Lenkrad für Getriebe und Fahrtrichtung und die elektrohydraulische Ansteuerung des Schilds über Fingertipptaster reduzieren den Bedienungsaufwand und gestatten ermüdungsarmes Arbeiten.

85



Typ	Motorleistung*	Walzenbreite	Schildbreite	Einsatzgewicht
815	212 kW (288 PS)	1029 mm	3,66 m	22,4 t
825	302 kW (411 PS)	1125 mm	4,63 m	35,5 t

* ISO 14396, Bruttoleistung, Gewichtsangaben ausrüstungsabhängig

CAT MOTORGRADER

19 BIS 65 TONNEN



86

Ganz anders – die Motorgrader von Caterpillar. Die innovative Joysticksteuerung, das hinter der Kabine angebrachte Knickgelenk und die moderne Fahrerkabine verbinden hohe Leistung und Schubkraft mit Wendigkeit und feinfühligere Scharsteuerung. Die Joysticks sind elektronisch vorgesteuert und alle wichtigen Funktionen sind auf den Bedienhebeln intuitiv bedienbar angeordnet. Die Schar kann durch das hinten positionierte Knickgelenk perfekt eingesehen werden, wodurch exaktes Arbeiten möglich ist.

Für die komplett erneuerte Typenreihe sind zahlreiche neue und verbesserte Assistenzsysteme verfügbar, die Feinplaniermaschinen erfüllen die neueste Abgasstufe V mit ihren kraftstoffsparenden Cat Motoren. Cat GRADE Maschinensteuerungen sind als 2D Slope-Assist und Trimble Earthworks verfügbar und kommen nun ohne die Antennenmasten auf der Schar aus. Hohe Produktivität und Effizienz zeichnen die Maschinen aus.

Bei allen Cat Gradern schaltet das elektronisch gesteuerte Getriebe schnell und sanft durch alle Gänge und bietet eine enorm hohe Schubkraft. Bis zum 160 sind alle Grader mit Allradantrieb verfügbar und können durch Frontschild und weitere Optionen an jeden Einsatz angepasst werden. Für hohe Flexibilität können verschiedene Typen für den Straßenverkehr zugelassen werden.

Der neue Motorgrader Cat 120 GC mit klassischer Hebelsteuerung bietet eine sehr gute Balance zwischen hoher Leistung, reduziertem Kraftstoffverbrauch, niedrigen



Betriebskosten und einfacher Bedienung. Er wurde für leichte bis mittelschwere Anwendungen ausgelegt. Für gängige Planier- und Feinplanierarbeiten eingesetzt, zeigt er sich stets zuverlässig und kostengünstig.



Typ	Motorleistung ^x	Scharbreite	Einsatzgewicht
120 GC	128 kW (174 PS)	3,0 – 4,3 m	16,0 t
120	108 kW (147 PS) – 141 kW (192 PS)	3,7 m	18,9 t
140	141 kW (192 PS) – 188 kW (256 PS)	3,7 m	20,7 t
150	156 kW (212 PS) – 203 kW (276 PS)	3,7 m	20,7 t
160	165 kW (224 PS) – 219 kW (298 PS)	4,3 m	20,7 t
14	178 kW (242 PS) – 213 kW (290 PS)	4,3 m	25,9 t
16	216 kW (294 PS) – 259 kW (352 PS)	4,9 m	32,4 t
18	227 kW (309 PS) – 266 kW (362 PS)	5,5 m	33,7 t
24	561 kW (763 PS)	7,3 m	65,0 t

^x ISO 14396, Bruttoleistung, Gewichtsangaben ausrüstungsabhängig

CAT ROHRVERLEGER

18 BIS 55 TONNEN

Caterpillar Rohrverleger findet man überall auf Pipeline-Baustellen und vielfach beim Rücken von Förderbändern im Tagebau. Mit ihrer robusten Bauweise, ihrem hohen Tragvermögen und ihrer unbedingten Zuverlässigkeit spielen die meist im Verbund eingesetzten Geräte auf der Baustelle eine Schlüsselrolle. Die Maschinen verfügen über hochmoderne Cat Motoren mit ACERT-Technologie. Sie arbeiten emissionsarm, ohne bei Leistung, Verbrauch, Lebensdauer und Wartungsaufwand Abstriche zu machen.

Die ausfahrbaren Kontergewichte sorgen für sicheren Stand beim Anheben, vermeiden unnötige Kettenbelastung bei Leerfahrt und erleichtern den Transport. Die beiden unabhängigen, hydraulischen Winden mit ölgekühlten Scheibenbremsen für Lasthaken und Ausleger gewährleisten feinfühliges Lasthandling und sicheres Halten.

88

Ab PL72 sind alle Cat Rohrverleger mit dem bewährten Delta-Kettenlaufwerk ausgerüstet und profitieren damit von denselben Laufwerksvorteilen wie die Cat Dozer. Für den vielfach weltweiten Einsatz dieser Geräte bildet das überall präsente Caterpillar Servicenetzt mit seiner schnellen und zuverlässigen Ersatzteilverfügbarkeit eine elementare Grundlage.





FLOTTENMANAGEMENT
PRODUCT LINK

Typ	Motorleistung ^x	Hublast*	Auslegerlänge	Einsatzgewicht
PL61	97 kW (132 PS)	18 t	6,2 m	18 t
PL72	158 kW (215 PS)	41 t	6,8/8,0 m	31 t
PL83	238 kW (324 PS)	77 t	8,0/9,3 m	51 t
PL87	238 kW (324 PS)	98 t	8,0/9,3 m	55 t

^x Schwungradleistung *bei 1,2 m Ausladung | Einsatzgewicht ausrüstungsabhängig

Ein umfangreiches
Programm leistungs-
starker, aufeinander
abgestimmter
**Verdichtungs- und
Straßenbaumaschinen**
in Cat Qualität.



*Cat command
for compaction*



HANDGEFÜHRTE VERDICHTER STAMPFER

92



Rüttelstampfer 2-Takt

Vom leichten Spezialstampfer für den Rohrzwickel bis hin zu leistungsstärkeren Modellen bis 80 kg Einsatzgewicht bietet Zeppelin ein umfangreiches Programm. Einzigartig sind die Typen mit modernem Zweitaktmotor mit Katalysator und Leerlaufabschaltung, die geringes Gewicht mit hoher Motorleistung verbinden und nur wenig Wartung erfordern.

Rüttelstampfer 4-Takt

Die Viertaktstampfer sichern erstklassige Arbeitsergebnisse mit großem Hub, hoher Stampffrequenz, viel Schlagenergie und schnellem Vorlauf. Neben der hohen Laufkultur bieten diese Maschinen einfaches Starten, reduzierte Wartung und automatische Abschaltung bei Ölmenge.

HANDGEFÜHRTE VERDICHTER VIBRATIONSPLATTEN



93

Vorlaufende Vibrationsplatten

Diese Produktgruppe umfasst drei Typreihen für den Universal- oder speziellen Pflaster- und Asphalteinsetz mit Benzin- und Dieselmotoren. Alle Modelle erhalten Sie optional auch mit Wassertank und Berieselungsanlage. Der sorgfältig gedämpfte Führungsbügel an allen Geräten erlaubt ermüdungsarmes Arbeiten über den ganzen Tag.

Reversierbare Vibrationsplatten

Hier bieten wir Ihnen eine Vielzahl an Modellen leichter, mittelschwerer und schwerer Vibrationsplatten, die sowohl vorwärts als auch rückwärts volle Leistung zeigen. Alle Typen zeichnen sich aus durch gut gedämmte Führungsriffe, die sicheres und komfortables Arbeiten ermöglichen, sowie umfangreiche Ausstattung und raffinierte Details. Mit Ausnahme der leichten Baureihe erhalten Sie alle reversierbaren Verdichter von Zeppelin auch mit Verdichtungsanzeige Compatec.

CAT TANDEMWALZEN BIS 4 TONNEN

ELOTENMANAGEMENT
• PRODUCT LINK

94



Die Typen in der Klasse 1 bis 4 Tonnen mit verbrauchoptimiertem Cat Motor sind besonders robuste und vielseitige Maschinen, die sowohl bei Asphaltreparaturen als auch auf größeren Flächen hohe Leistungsfähigkeit beweisen. Mit der zentralen Kranöse sind die Maschinen schnell und sicher zu verladen, der umklappbare ROPS-Bügel ermöglicht den Einsatz auch bei eingeschränkter Durchfahrthöhe. Vorbildlich sind auch die hohe Wartungs- und Servicefreundlichkeit.

Die kompakten Cat Tandem-Vibrationswalzen in der Klasse ab 3 Tonnen sind serienmäßig mit umklappbarem ROPS-Bügel, Vandalismusschutz, Druckberieselung, Beleuchtung, hochwertiger Elektrik, Komfortsitz und 1-Schlüssel-System ausgestattet. Auf dem optional seitlich verschiebbaren Fahrersitz arbeitet der Fahrer noch präziser mit der Bandagenkante.



Die Kombiwalzen CC2.7 GC und CC4.0 mit vier Gummireifen hinten können sowohl als Vibrations- als auch als Gummiradwalzen eingesetzt werden. Alle Walzen dieser Klasse können in das Cat Flottenmanagement eingebunden werden und eignen sich dadurch ideal auch für Vermieter.

Typ	Motorleistung*	Bandagenbreite	Amplitude	Frequenz	Einsatzgewicht
CB1.7	18 kW (24 PS)	900 mm	0,50 mm	57 Hz	1,7 t
CB1.8	18 kW (24 PS)	1000 mm	0,45 mm	57 Hz	1,8 t
CB2.5 GC	18 kW (24 PS)	1000 mm	0,51 mm	50/62 Hz	2,5 t
CB2.5	36 kW (49 PS)	1000 mm	0,51 mm	53/64 Hz	2,5 t
CB2.7 GC	18 kW (24 PS)	1200 mm	0,52 mm	50/62 Hz	2,7 t
CB2.7	36 kW (49 PS)	1200 mm	0,52 mm	53/64 Hz	2,7 t
CB2.9	36 kW (49 PS)	1300 mm	0,50 mm	53/64 Hz	2,9 t
CB4.0	36 kW (49 PS)	1300 mm	0,50 mm	45/55 Hz	3,6 t
CB4.4	36 kW (49 PS)	1400 mm	0,49 mm	45/55 Hz	3,6 t
CC2.7 GC	18 kW (24 PS)	1200 mm	0,52 mm	50/62 Hz	2,6 t
CC2.7	36 kW (49 PS)	1200 mm	0,52 mm	53/64 Hz	2,6 t
CC4.0	36 kW (49 PS)	1400 mm	0,50 mm	45/55 Hz	3,8 t

* ISO 14396, Bruttoleistung, Gewichtsangaben ausrüstungsabhängig CC = Kombiwalze

CAT WALZENZÜGE

10 BIS 19 TONNEN



Die Cat Erdbauwalzen mit Glattmantel- (CS) und Stampffußbandage (CP) der Serie B sind mit Doppelpumpenantrieb ausgestattet, während die GC-Maschinen über eine Einzelpumpe angetrieben werden. Bei allen Typen erfolgt der Antrieb über Hinterachse und Bandage. Durch die beiden separaten Antriebspumpen profitieren die Maschinen der B-Serie von exzellenter Steigfähigkeit im Hangbetrieb und sehr guten Lenkeigenschaften auf feuchtem Untergrund.

96

Die stufenlos regelbare Frequenzeinstellung der Bandage ermöglicht die optimale Abstimmung auf die Eigenfrequenz des zu verdichtenden Materials und gewährleistet, dass die gesamte Bewegungsenergie der Bandage in Verdichtungsleistung umgesetzt wird. Das einzigartige und voll gekapselte Exzenter-System mit Stahlkugeln in der Unwuchtkammer ermöglicht die Einstellung zweier Amplituden für unterschiedliche Verdichtungslagen. Die Serviceintervalle für das Unwuchtsystem liegen bei 3000 Bh.

Die Erdbauwalzen sind mit Cat Motoren der Stufe V mit Harnstoffeinspritzung ausgestattet.

Die Kabine der Serie B – im Standard mit Klimaanlage – bietet dem Fahrer mehr Übersicht und Komfort, dazu einen um 20 Grad schwenkbaren Sitz mit serienmäßiger Luftfederung und Nackenstütze. Die intuitive und ergonomische Bedieneinheit in der rechten Armlehne und das Display wurden auf Fahrerbedürfnisse weiter optimiert. Der Fahrer erhält alle relevanten Informationen auf einen Blick.

Alle Glattmantelwalzen der Serie B sind standardmäßig mit einem CMV-Messsystem von Cat ausgestattet. Optional liefern wir die Maschinen mit dem GPS-Mappingssystem Earthworks von Trimble, das die Anzahl der Überfahrten sowie CMV- und MDP-Werte dem Fahrer übersichtlich in einer Karte anzeigt. Alle Stampffußwalzen sind mit MDP-System ausgestattet.



Typ	Motorleistung*	Bandagenbreite	Amplitude	Frequenz*	Einsatzgewicht
CS10 GC	90 kW (122 PS)	2134 mm	2,00 / 1,00 mm	28,6 – 30,0 Hz	10,5 t
CS11 GC	90 kW (122 PS)	2134 mm	2,00 / 1,00 mm	28,6 – 33,0 Hz	11,2 t
CP11 GC	90 kW (122 PS)	2134 mm	1,80 / 0,89 mm	28,6 – 33,0 Hz	11,3 t
CS12 GC	90 kW (122 PS)	2134 mm	2,00 / 1,00 mm	28,6 – 33,0 Hz	12,6 t
CP12 GC	90 kW (122 PS)	2134 mm	1,80 / 0,89 mm	28,6 – 33,0 Hz	12,6 t
CS12	117 kW (159 PS)	2134 mm	2,10 / 0,98 mm	23,3 – 30,5 Hz	11,5 t
CP12	117 kW (159 PS)	2134 mm	2,10 / 0,98 mm	23,3 – 30,5 Hz	11,7 t
CS13	117 kW (159 PS)	2134 mm	2,10 / 0,98 mm	23,3 – 30,5 Hz	12,4 t
CS14	117 kW (159 PS)	2134 mm	2,10 / 0,98 mm	23,3 – 30,5 Hz	14,4 t
CP14	117 kW (159 PS)	2134 mm	2,10 / 0,98 mm	23,3 – 30,5 Hz	14,7 t
CS16	130 kW (177 PS)	2134 mm	2,10 / 0,98 mm	23,3 – 28,0 Hz	16,0 t
CP16	130 kW (177 PS)	2134 mm	2,10 / 0,98 mm	23,3 – 28,0 Hz	16,4 t
CS17	130 kW (177 PS)	2134 mm	2,10 / 0,98 mm	23,3 – 28,0 Hz	17,5 t
CS19	130 kW (177 PS)	2134 mm	2,10 / 0,98 mm	23,3 – 28,0 Hz	18,7 t

CS = Glattmantelbandage, CP= Stampffußbandage | *stufenlose Frequenzverstellung optional
 * ISO 14396, Bruttoleistung, Gewichtsangaben ausrüstungsabhängig

CAT BODENSTABILISIERER

25 BIS 27 TONNEN



98



FLOTTENMANAGEMENT
• PRODUCT LINK



Die Cat Bodenstabilisierer werden eingesetzt, um nicht tragfähige Böden mit stabilisierenden Zusätzen zu vermischen bzw. Kornabstufungen oder Wassergehalt von Untergründen zu verändern. Hauptsächliche Einsatzgebiete sind der Straßenbau und der Deponiebau. Dazu verfügen diese Geräte über einen Rotor, der in einer Mischkammer den Boden abfräst, zerkleinert und vermischt.

Allradantrieb und Allradlenkung sorgen für exzellente Traktion und Wendigkeit im Gelände. Die Geräte sind mit hochmodernen Cat Motoren der Stufe V mit Partikelfilter und Harnstoffeinspritzung ausgestattet. Für Straßenrecyclingeinsätze sind die Cat Bodenstabilisierer auch mit Recycling- oder Universalrotor lieferbar.

Typ	Motorleistung*	Einsatzgewicht	max. Frästiefe	Fräsbreite
RM 400	310 kW (421 PS)	25,0 t	508 mm	2,44 m
RM 500B	403 kW (548 PS)	27,2 t	508 mm	2,44 m
RM 600	474 kW (644 PS)	36,0 t	508 mm	2,44 m

* ISO 14396, Bruttoleistung, Gewichtsangaben ausrüstungsabhängig

CAT ASPHALTFERTIGER

4 BIS 18 TONNEN



Die Cat Asphaltfertiger der Serie F mit kraftstoffsparenden und umweltfreundlichen Stufe IV-Motoren mit Partikelfilter und Harnstoffeinspritzung eignen sich hervorragend für den präzisen Einbau von Deck- und Binderschichten sowie bituminösen und hydraulisch gebundenen Tragschichten. Die Asphaltfertiger mit Radlaufwerken sind vorteilhaft beim schnellen Umsetzen auf der Baustelle. Die Asphaltfertiger mit den einzigartigen MTS-Kettenlaufwerken bieten bessere Traktion auf losem Untergrund und deutlich mehr Tempo.

Die Typen AP555F und AP500F sind so kompakt gestaltet, dass vielfach die Mitnahme der Walze auf demselben Tieflader möglich ist. Die niedrig eingebauten Motoren bilden die Voraussetzung für optimale Rundumsicht und vorbildliche Wartungszugänglichkeit. Die Radgeräte AP500F und AP600F liefern wir auch mit zusätzlichem Antrieb der vorderen Lenkräder für verbesserte Traktion und noch präziseres Kurvenfahrverhalten.

Durch den hydrostatischen Fahrtrieb arbeiten die Fertiger von Cat besonders effektiv und präzise. Das elektronische Antriebssteuersystem ermöglicht stufenlos einstellbare Geschwindigkeiten, einfache Vorwahl des Arbeitstempos und gewährleistet auch beim Anfahren und Stoppen einwandfreie Belagqualität.



KETTENFERTIGER

Typ	Motorleistung ^x	Maschinenbreite	maximale Arbeitsbreite	Einbaustärke	theoretische Einbauleistung	Einsatzgewicht
AP355F	56 kW (76 PS)	1700 mm	4,0 m	0 – 250 mm	130 t/h	7,4 t
AP555F	106 kW (144 PS)	2550 mm	8,0 m	5 – 350 mm	600 t/h	17,5 t
AP655F	129 kW (175 PS)	2550 mm	9,0 m	5 – 300 mm	1300 t/h	15,6 t

RADFERTIGER

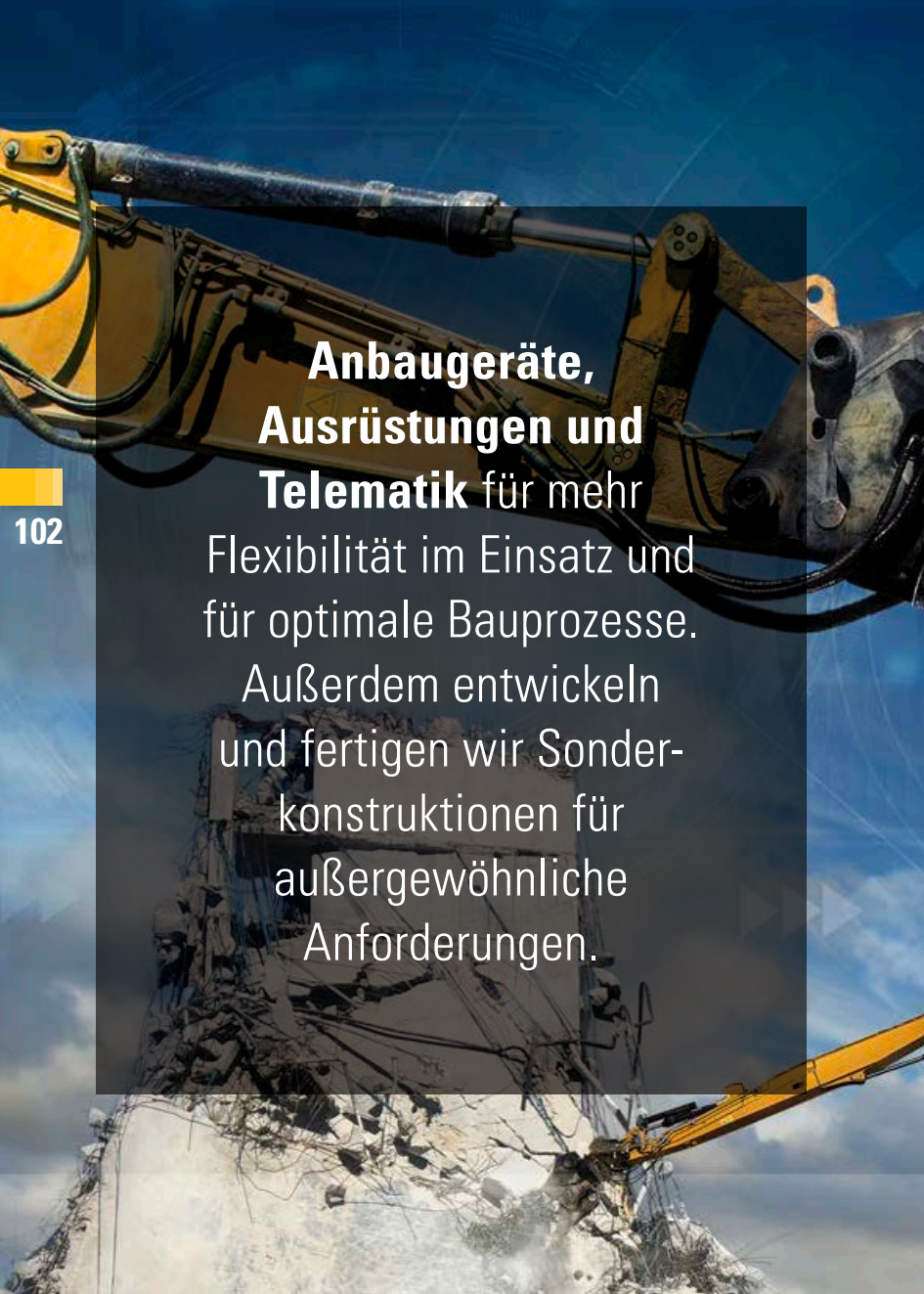
Typ	Motorleistung ^x	Maschinenbreite	maximale Arbeitsbreite	Einbaustärke	theoretische Einbauleistung	Einsatzgewicht
AP300F	56 kW (76 PS)	1700 mm	4,0 m	0 – 250 mm	130 t/h	7,4 t
AP500F	106 kW (144 PS)	2550 mm	8,0 m	5 – 350 mm	600 t/h	17,0 t
AP600F	129 kW (175 PS)	2550 mm	8,0 m	5 – 300 mm	1300 t/h	13,6 t

^x ISO 14396, Bruttoleistung, Gewichtsangaben ausrüstungsabhängig

EINBAUBOHLEN, ELEKTRISCH BEHEIZT

Typ	Arbeitsbreite	Einsatzgewicht
SE 50 V	2,55 bis 8,0 m	3284 kg
SE 50 TV	2,55 bis 8,0 m	3490 kg
SE 60 V	3,0 bis 10,0 m	3400 kg
SE 60 V XW	3,0 bis 10,0 m	4070 kg
SE 60 TV XW	3,0 bis 10,0 m	4532 kg





**Anbaugeräte,
Ausrüstungen und
Telematik** für mehr
Flexibilität im Einsatz und
für optimale Bauprozesse.
Außerdem entwickeln
und fertigen wir Sonder-
konstruktionen für
außergewöhnliche
Anforderungen.



MASCHINENAUSRÜSTUNGEN FÜR MEHR EFFIZIENZ



104

SCHNELLWECHSLER

Für Bagger und Radlader mit einfacher Bedienung, sicherer Verriegelung und kompakter Bauweise.

OILQUICK SCHNELLWECHSLER

Für den vollautomatischen Anbaugeräte-Wechsel an Baggern und Radladern, ohne dass der Fahrer Leitungen anschließen muss.



SCHWENKMOTOREN

Die ganz neue Beweglichkeit für Löffel, Grabenräumlöffel oder Aufreißzahn.

SCHWENKROTATOREN

Damit wird Ihr Bagger zum Geräteträger mit überragender Vielseitigkeit.



SCHMIERANLAGEN

Automatisch schmieren schont die Arbeitsausrüstung der Maschinen und reduziert den Wartungsaufwand.



PARTIKELFILTER

Immer öfter Pflichtausrüstung auf Baustellen. Wir bieten unkomplizierte Lösungen zum Festeinbau und zum zeitweisen Nachrüsten.



WÄGESYSTEME

Für Radlader und Bagger: Einfach bedienbar, eichfähig und mit Datenübertragung für volle Prozessintegration.



SCHUTZBELÜFTUNG

Für ein Höchstmaß an Sicherheit beim Einsatz auf Deponien oder in kontaminierten Bereichen.

ANBAUGERÄTE

STANDARD- UND SPEZIALAUFGABEN



106

LÖFFEL UND SCHAUFELN

Egal welche Größe und welcher Einsatz, bei uns bekommen Sie das passende Grabwerkzeug und die optimale Zahnbestückung.

ZWEISCHALENGREIFER

Unverzichtbar im Tief-, Graben- und Leitungsbau, sowie im Materialumschlag – in allen Größen und Ausführungen.



PULVERISIERER

Für den staubarmen Bauwerksabbriss und die saubere Materialtrennung, zerkleinern Beton und zerschneiden Armierungsstahl.

UNIVERSALSCHEREN

Mit schnellen Taktzeiten und hohen Schließkräften durch Stahl oder Beton, verschleißarm und wartungsfreundlich.



HÄMMER

In Cat Qualität in allen erdenklichen Größen verfügbar, natürlich auch mit Schalldämmung.



ABBRUCH- UND SORTIERGREIFER

Zum Sortieren von Schutt, zum Be- und Entladen von Behältern oder zum Ausräumen eines Abriss-Gebäudes.



SCHAUFELSEPARATOREN

Für Bagger und Lader zum Sieben, Mischen und Zerkleinern mit verschiedenen Wellengrößen für alle gängigen Körnungen.



KEHRMASCHINEN

Für die effiziente Flächenreinigung auch mit Schmutzsammelbehälter, Spritzwassertank und Seitenbesen.

TECHNISCHE SONDERLÖSUNGEN SPEZIALAUSRÜSTUNGEN

Mit seinen bestens ausgerüsteten Niederlassungen und erfahrenen Ingenieuren und Technikern verfügt Zeppelin über ideale Voraussetzungen, auch anspruchsvolle Problemlösungen zu realisieren. Die Abteilung ZBM Sonderlösungen entwickelt und baut Spezialausrüstungen oder sogar komplette Maschinen nach individuellem Kundenwunsch für einzigartige und ausgefallene Aufgabenstellungen.

Unsere Werkstätten verfügen über alle notwendigen Maschinen, moderne Schweißausrüstungen und kompetente Schweißer mit allen erforderlichen Zulassungen. Vielfach können wir dabei auf bewährte Komponenten von Caterpillar zurückgreifen, wie Laufwerke, Unterwagen oder sogar komplette Trägergeräte, bei denen die Arbeitsausrüstung speziell angepasst wird.

108

Natürlich können Sie sich auch bei unseren Umbauten und Spezialmaschinen auf alle erforderlichen Abnahmen und Bescheinigungen, CE-Zeichen und Herstellergarantie verlassen. Unsere Spezialität sind komplizierte Fälle und anspruchsvolle Umbauten – schildern Sie uns Ihr Problem, wir bauen die Lösung dafür!



Tiegelkratzer für Stahlwerke



Verstellausleger untenliegende Zylinder



Hydraulikzylinderschutz

TECHNISCHE SONDERLÖSUNGEN

SPEZIALAUSRÜSTUNGEN

110



Long-Reach-Ausleger für Kettenbagger



Scherenstiel



Rohrramme



Funkfernsteuerung



Schaufelintegriertes
Kamerasystem nach ISO 5006



Scherenheckklappe SKW



Powerhand



Anhängekupplungen für
Radlader und Mobilbagger



Bagger-Planierschilde

MASCHINENSTEUERUNG AUF ANHIEB MASSGENAU

112



Maschinensteuerungssysteme nutzen vorhandene Planungsdaten, um die Baumaschinen bei der Herstellung der vorgegebenen Geländekontur zu führen und zu steuern. Hierdurch entfallen fast alle Vermessungsarbeiten auf der Baustelle sowie das zeit- aufwendige Annähern an das Soll-Maß. Die Systeme sind heute so ausgereift und bedienerfreundlich, dass sie auch bei kleinen und mittleren Bauprojekten erstaunliche Produktivitätssteigerungen erzielen.

Trimble 2D- und 3D-Maschinensteuerungen, vertrieben von unserem Partner SITECH, bieten darüber hinaus die perfekte Systemintegration für Caterpillar Baumaschinen: viele Cat Baumaschinen sind bereits ab Werk für den sofortigen Steuerungseinsatz auf Ihrer Baustelle vorbereitet und können ganz leicht nachgerüstet werden. Viele Maschinen von Cat gibt es auch serienmäßig oder optional ab Werk mit vollintegrierten Maschinensteuerungen.

NUTZEN SIE DIE VORTEILE!

Bis zu 50 Prozent höhere Produktivität, bis zu 40 Prozent geringere Kosten:

- Einsparung der gesamten Absteckung auf der Baustelle (Pflöcke und Einweiser), Kontrollpunkte nur noch alle 200 m nötig
- Kein Warten mehr auf den Vermesser bei Punktverlust
- Zentimetergenaues Erstellen des Erd- und Feinplanums
- Zentimetergenaues Erstellen von Dämmen und Einschnitten
- Wegfall des permanenten Kontrollierens
- Kein Herantasten an das Soll-Maß
- Schnellere Erdbewegung, kein „Stop and Go“ der Baumaschine mehr
- Weniger Erdbewegung, kein Überbau rechts und links der Seitenränder
- Kein Mehr- und Mindereinbau bei Dämmen und Böschungen
- Weniger Kraftstoffverbrauch
- Senkung des Maschinenverschleiß durch Reduzierung der Überfahrten
- Sehr einfache Bedienung und schnelle Einarbeitung für den Maschinenführer
- In der 3D-Steuerung ist zusätzlich die gesamte Funktionalität einer 2D-Laser-Steuerung mit enthalten (geneigte Ebene).
- Dokumentation des Baufortschritts und des Aushubs in Echtzeit mit Trimble-VisionLink auch über Mobilgeräte

FLOTTENMANAGEMENT

WENIGER LEERLAUF, MEHR GEWINN

Für 50 000 Cat Maschinen lag der durchschnittliche Leerlaufanteil 2021 bei 30 Prozent. Einer der größten Kostenblöcke neben Anschaffungs- und Lohnkosten ist der Dieselmotorkraftstoff. Der einfachste Weg den Kraftstoffverbrauch nachhaltig zu senken, ist die konsequente Reduzierung des vermeidbaren Leerlaufs. Unser Flottenmanagement macht es möglich.

Der Hebel ist gewaltig

Vermeidbarer Leerlauf reduziert die tatsächlich zur Verfügung stehende Produktionszeit erheblich, im Durchschnitt unserer Erhebungen von 10 000 Stunden Gesamtnutzungsdauer (brutto) auf 7 000 Stunden Arbeitszeit (netto). Um schnelle Entscheidungen aufgrund von Fakten treffen zu können, stellt Ihnen unser Flottenmanagement die entscheidenden Informationen zur Verfügung.

114

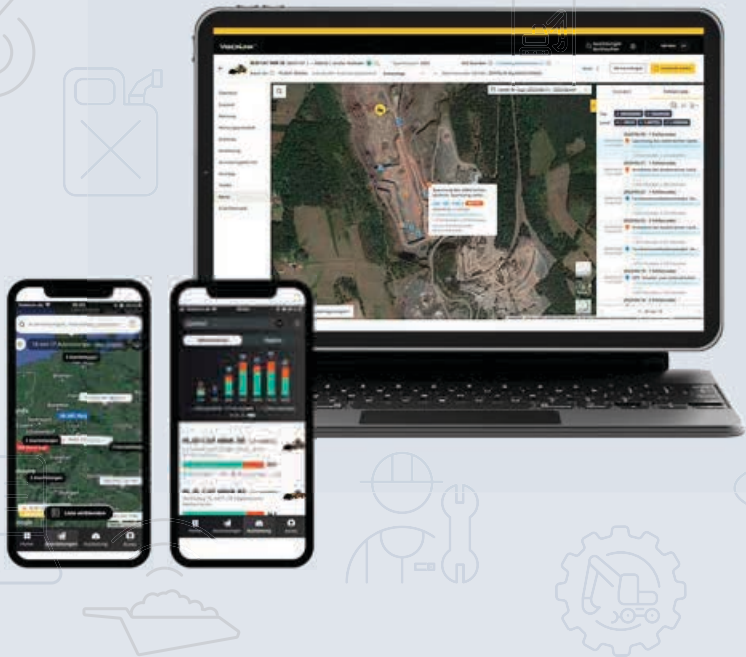


Cat Maschinen sind schon vorbereitet

Zur eindeutigen Identifizierung der Maschinenzustände sind alle neuen Cat Maschinen mit der aktuellen Telematikbox Cat Product Link ausgerüstet. Diese überträgt alle Maschinendaten sofort per Mobilfunk zu einem zentralen Internetserver, auf den Sie jederzeit Zugriff haben. Darüber hinaus bieten wir kostengünstige Nachrüstlösungen für alle Baumaschinen und Baugeräte.

Wo auch immer Sie sind, Sie wissen, was geschieht

Mit unserem Flottenmanagement können Sie Ihre Maschinen von überall aus überwachen, ob im Büro, von unterwegs, auf den Baustellen oder auf Reisen. Sie benötigen lediglich einen PC oder Laptop und einen Internetzugang auf Ihrem Rechner. Ihr Smartphone können Sie ebenfalls einsetzen.



FLOTTENMANAGEMENT VISIONLINK



Alles im Griff – Flottenmanagement VisionLink

Die Vollversion arbeitet mit laufend aktualisierten Daten Ihrer Maschinen, auf jedem Laptop oder PC. Damit sind Sie jederzeit bestens informiert und können blitzschnell eingreifen.

116

BIS ZU 10-MINÜTIG AUF ALLEN ENDGERÄTEN

| Betriebsstunden | Standort (aktuell/historisch) | Leerlauf-/Lastzeiten
| Einsatz- und Maschinenstatus | Kraftstoffnutzung | Flottennutzung
| Materialumsatz | Zykluszeiten | Projektfortschritt | Überblicksfunktionen



**Mobil mit der
VisionLink App
(Seite 120)**



MASCHINEN VERWALTEN IM ZEPPELIN KUNDENPORTAL

Gratis – Telematikdaten im Zeppelin Kundenportal

Auf kundenportal.zeppelin.com können registrierte Nutzer die wichtigsten Tagesdaten ihrer Maschinen kostenfrei abrufen. Sie haben Zugriff auf Ihre Maschinen und die Werte werden täglich aktualisiert.

Telematikdaten und Service intelligent verknüpft – COMO

COMO nutzt die wichtigsten Telematikdaten Ihrer Maschinen und identifiziert servicerelevante Ereignisse. Reagieren Sie bevor es zum Stillstand kommt und bestellen ganz bequem Ihre Ersatz- und Wartungsteile im Zeppelin Kundenportal.

117

TÄGLICH AKTUELL AUF PC, LAPTOP UND MOBIL!

| Fehlercodeanalysen | Handlungsempfehlungen | Ersatz- und Wartungsteile | Maschinennutzung | Öldiagnose | Wartungsplaner



COMO

DIE DIGITALE PLATTFORM FÜR IHRE FLOTTE

Maschinenüberwachung und -instandhaltung – so einfach und komfortabel wie noch nie!

COMO ist ein von Zeppelin in Zusammenarbeit mit Baumaschinen-Anwendern entwickeltes Tool, das die Wartungs-, Reparatur- und Einsatzplanung von Cat Maschinen im Flottenmanagement viel effizienter macht. COMO steht für Condition Monitoring, weil es den Zustand von Cat Baumaschinen und integrierten Fremdgeräten ständig überwacht und sich meldet, wenn Handlungsbedarf besteht. Das innovative Tool steht allen Nutzern im Zeppelin Kundenportal, der Online-Plattform für die Bestellung von Ersatz- und Verschleißteilen, kostenlos zur Verfügung.

Mit dem neuen Cockpit für den Flottenzustand erhalten die Nutzer nicht nur den perfekten Überblick, sondern im Bedarfsfall aktiv Handlungsempfehlungen. Sie können erforderliche Wartungs- und Ersatzteile als Kit mit nur einem Klick bestellen und müssen dazu keine Ersatzteilnummern suchen – so managen Sie ihren Maschinenpark komfortabel und mit geringem Zeitaufwand. COMO wird ständig weiterentwickelt – bis zum digitalen Marktplatz für Ihre Flotte.

118

Wartungsplaner und Alarmierung Servicetechniker



Priorisierung aktueller Codes und Handlungsempfehlungen



Event- und Diagnosecodes



Maschinenstandort und Routenplanung



Datenexport



Anbindung in das Kundenportal





como

como.zeppelin.com



Hier anmelden!



MOBILES FLOTTENMANAGEMENT MIT DER VISIONLINK APP

Die VisionLink Mobile App richtet sich an alle (Bauleiter, Poliere, Werkstattpersonal), die permanent auf Baustellen unterwegs sind und schnell und bequem wissen wollen, wo sich ihre Maschinen aktuell befinden und was sie in den letzten 7 Tagen geleistet haben. Die VisionLink App stellt intuitiv alle Maschinen in einer Listen- und Kartenansicht zur Verfügung.

Wichtige Informationen wie tägliche Maschinenlaufzeiten, täglicher Kraftstoffverbrauch, Leerlaufanteil sowie aktuelle Betriebsstunden werden übersichtlich angezeigt. Auch Entscheidungen, ob Maschinen heute noch getankt werden sollten oder der Tankinhalt bis morgen reicht werden mit der VisionLink App schnell und einfach beantwortet.

KRAFTSTOFFVERBRAUCH

WARTUNG

EINSATZORT



Eine Routenplanung zwischen der aktuellen Maschinenposition (GPS) und der eigenen Smartphoneposition (GPS) steht ebenso zur Verfügung, wie das Hervorheben von häufig genutzten Maschinen mit Favoriten ★.

Alle Cat- und Nicht-Cat-Maschinen, die Telematikdaten in das Flottenmanagementsystem Cat VisionLink oder das Zeppelin Kundenportal (KuPo) senden, stehen Ihnen in der VisionLink App zur Verfügung. Die VisionLink App unterstützt die Betriebssysteme Google Android (Google Play Store) und Apple iOS (Apple App Store), Suchwort „Caterpillar Inc.“.

**DOWNLOAD IM
GOOGLE PLAY STORE
FÜR ANDROID**



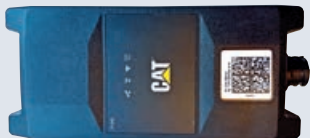
**DOWNLOAD IM
APPLE APP STORE
FÜR iOS**



FLOTTENMANAGEMENT NACHRÜSTUNGSLÖSUNGEN

Viele Anwender wollen Flottenmanagement auf einer Plattform betreiben, auch mit älteren Maschinen. Für die **Nachrüstung unserer und fremder Maschinen und Baugeräte** stehen verschiedene Lösungen zur Verfügung. Wir beraten Sie gerne!

Cat ProductLink PL542v2



- Für Cat Maschinen
- Maximale Datenqualität durch direkte Anbindung an den Datenbus
- Aktuellste LTE Technologie

Self-Service (Kaufen, aktivieren, installieren)

Zeppelin Kabel Tracker



- Für alle Nicht-Cat-Geräte mit eigener Bordspannung
- Einfache Installation ohne Anschluss an Datenbus
- Erfassung von Last- und Leerlaufdaten

DER BESTELL- UND ANMELDEPROZESS



KUNDEN-

Bestellung im
Zeppelin Kundenportal



**Self-Service
(Kaufen, aktivieren, installieren)**

Zeppelin Batterie Tracker



- Für alle Anbaugeräte ohne eigene Bordspannung
- Betriebsstundenerfassung
- Minimum 12 Monate Laufzeit, Batteriepack wechselbar

**Self-Service
(Kaufen, aktivieren, installieren)**

Cat ProductLink PL143



- Für alle Anbaugeräte ohne eigene Bordspannung
- Kein Wartungsaufwand
- Bis zu 5 Jahre Laufzeit, Batterie nicht wechselbar

123



SELF-



SERVICE



Aktivierung im
Zeppelin Kundenportal

Einfache, selbstständige
Montage


Daten im Wunsch-
system* sichtbar

* im Zeppelin Kundenportal, COMO, Cat VisionLink, VisionLink App, AEMP 2.0 Schnittstelle

GLOBAL MINING

124



A yellow Caterpillar R1700 mining machine is shown in a dark, rocky underground setting. The machine is positioned on the left side of the frame, with its front facing right. The background is a rough, textured rock wall. The machine has a prominent "CAT" logo on its side and a "CAT R1700" label on its front. The lighting is dramatic, highlighting the machine's details against the dark background.

Der Zeppelin Konzern
übernahm 2013 in seinen
Cat Vertriebsgebieten den
Vertrieb und Service von
Bergbaumaschinen von
**Caterpillar Global
Mining**. Zeppelin
komplettiert damit sein
umfassendes Angebot an
Cat Bergbaumaschinen.

CAT FAHRLADER FÜR DEN UNTERTAGEBAU

Die Cat Untertage-Fahrlader wurden konsequent für den effizienten und kostenorientierten Einsatz im Bergwerk konstruiert. Kompakt in den Abmessungen, schnell und wendig, sorgen die komfortablen und übersichtlichen Maschinen für permanenten Materialtransport. Die von Caterpillar völlig neu entwickelten Fahrlader Cat R1700 und Cat R2900 sind CE zertifiziert und erfüllen die besonders strenge Abgasnorm Stufe V.

Für den Antrieb des Cat R1700 bzw. des Cat R2900 steht ein verbrauchsoptimierter Cat C13 bzw. Cat C15 Acert-Turbodiesel mit Ladeluftkühler und elektronischer Einspritzung zur Verfügung. Mit der Cat Joystick-Lenkung und der optionalen Schaufel-dämpfung Ride Control für mehr Tempo und Komfort bieten die Maschinen typische Merkmale der großen Cat Radlader im Einsatz über Tage.

126

Die großzügig ausgelegte Hydraulik ermöglicht hohe Aushubkräfte und kurze Zykluszeiten. Die einfache Wartungszugänglichkeit erleichtert den Tages-Check, die überaus robuste Bauweise aller Komponenten gewährleistet jahrelangen störungsfreien Einsatz tief unter der Erdoberfläche. Die neuen, äußerst innovativen Untertagefahrlader Cat R1700 und Cat R2900 sind sowohl für den ferngesteuerten als auch für den automatisierten Einsatz unter Tage ausgelegt.

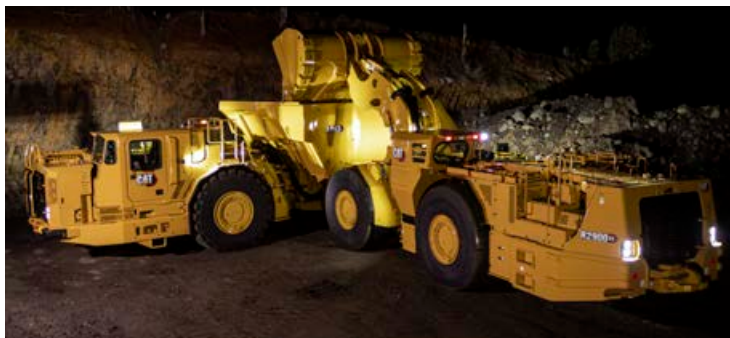




Typ	Motorleistung ^x	Schaufelvolumen	Nutzlast	Ausschütt-höhe	Kabinen-höhe	Einsatzgewicht
R1700	257 kW (345 PS)	5,7 – 8,6 m ³	15,0 t	4,92 m	2,54 m	62,8 t
R2900	305 kW (409 PS)	6,3 – 8,9 m ³	17,2 t	5,41 m	2,87 m	73,8 t

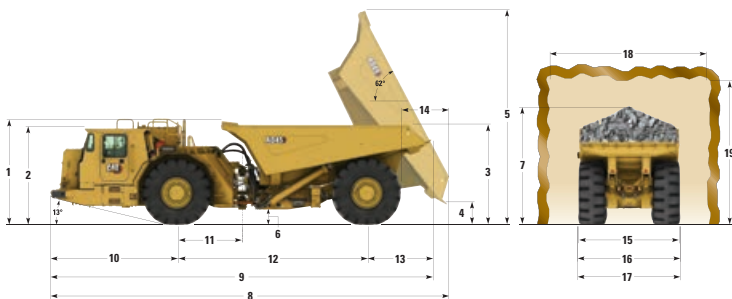
^x ISO 14396, Bruttoleistung, Gewichtsangaben ausrüstungsabhängig

CAT MULDENKIPPER FÜR DEN UNTERTAGEBAU



Die knickgelenkten Muldenkipper von Cat sind konsequent auf den harten, lang-jährigen Einsatz im untertägigen Bergbau ausgerichtet. Neben den Fahrzeugen mit Kipp-Mulde bieten wir auch für stark in der Höhe begrenzte Einsätze Ejektor-Lösungen an. Die robusten Muldenkipper zeichnen sich durch moderne, emissionsarme Antriebskomponenten, sehr gute Wartungsfreundlichkeit und hohen Bedienungskomfort aus.

Zur Optimierung von Ladezyklus und Transportzeit bieten wir für jeden Untertage-Fahrlader den passenden Muldenkipper an. Wie die Fahrlader, so sind auch die Muldenkipper für den Einsatz zukunftsweisender Fernsteuerungs- und Automatisierungslösungen konzipiert.



Typ	Motorleistung ^x	Muldenvolumen	Nutzlast	Ausschütthöhe	Kabinenhöhe	Einsatzgewicht
AD45	408 kW (547 PS)	18,0 – 25,1 m ³	45 t	6,60 m	2,82 m	85 t
AD63	588 kW (789 PS)	26,9 – 38,3 m ³	63 t	7,33 m	3,00 m	119 t

^x ISO 14396, Bruttoleistung, Gewichtsangaben ausrüstungsabhängig

CAT

C13 AC

130

A detailed close-up photograph of a yellow CAT C13 AC engine. The image shows various mechanical components, including a large yellow air filter housing in the center, a fuel injection pump with a yellow handle, and various hoses and pipes. The engine is set against a dark background with faint technical graphics like gears and circles. A yellow bar with the number '130' is visible on the left side.



ERT

Zeppelin Power Systems
ist Ihr Ansprechpartner
für den Vertrieb und
Service von **Antriebs-
und Energiesystemen**
auf Basis von Caterpillar
Motoren der Marken
Cat und MaK mit einem
Leistungsbereich
von 10 – 16.800 kW.

CAT SCHIFFSMOTOREN

BINNEN- UND HOCHSEESCHIFFFAHRT

ZEPPELIN POWER SYSTEMS

Zeppelinstraße 2a, 28832 Achim
Tel. 04202 9146-0
Fax 04202 9146-160
zps.achim@zeppelin.com
zeppelin-powersystems.com



132



Zeppelin Power Systems ist Ansprechpartner für den Vertrieb und Service von leistungsstarken Marineanwendungen in Deutschland und weiten Teilen Süd- und Osteuropas. Schiffsmotoren von Caterpillar haben einen Leistungsbereich von 10 – 8 000 kW.

Die Motoren zeichnen sich aus durch erstklassige technische Qualität, geringen Brennstoffverbrauch, umweltfreundliches Betriebsverhalten und lange Lebensdauer.

Sie erfüllen außerdem alle Marine-Emissionsvorschriften wie EU-V, IMO TIER III oder EPA TIER IV. Als Haupt- und Hilfsantrieb, Notdiesel oder als spezifische Sonderlösung – Zeppelin Power Systems bietet alles aus einer Hand und speziell zugeschnitten auf die jeweilige Kundenanwendung.

Baureihe	Bohrung	Drehzahlbereich	Leistung
Cat Dieselmotoren	84 – 280 mm	900 – 2800 min ⁻¹	10 – 8000 kW

SCHIFFSSYSTEME

PROPELLER/BWT-ANLAGEN



ZEPPELIN POWER SYSTEMS

Ruhrstraße 158, 22761 Hamburg

Tel. 040 853151-0

Fax 040 853151-39

zps.hamburg@zeppelin.com

zeppelin-powersystems.com

Das Portfolio umfasst neben Diesel- und Gasmotoren auch komplette Systemlösungen mit Verstellpropelleranlagen, Querstrahlruder, Ruderpropeller und innovative Steuerungen von Berg Propulsion sowie den Service für diese Produkte. Zeppelin Power Systems liefert für alle Motoren SCR-Systeme zur Einhaltung aktueller oder kommender Emissionsgrenzwerte. Ebenso im Portfolio von Zeppelin Power Systems sind der Napier- und KBB-Turboladerservice am Standort Hamburg sowie Optimarin Systeme für die Ballastwasserbehandlung (BWT).



133

Baureihe	Leistung
Verstellpropeller MPP	500 – 30 000 kW
Ruderpropeller MTA	500 – 3500 kW
Querstrahlruder MTT	200 – 3000 kW

CAT MOTOREN ÖL- UND GASANWENDUNGEN

Getriebe-
applikationen
siehe
Seite 140

ZEPPELIN POWER SYSTEMS

Ruhrstraße 158, 22761 Hamburg
Tel. 040 853151-0
Fax 040 853151-39
zps.hamburg@zeppelin.com
zeppelin-powersystems.com



134

Die Öl- und Gasindustrie setzt auf Cat Motoren von 31 bis 3990 bkW als Direktantriebe für Pumpen in der Exploration und in der Produktion, als Antriebe für fahrbare Bohr- und Well-Service-Anlagen sowie von 125 bis 5200 ekW als Stromaggregate im On- und Offshore Drilling. Die Gas- und Elektromotoren finden vorwiegend Einsatz als Antrieb für Gaskompressoren und Multiphasenpumpen. Wir liefern komplette Antriebseinheiten und Packages, die als mobile oder stationäre Anlage entweder nach Kundenwunsch angepasst oder maßgeschneidert gebaut werden – auch Versionen für spezielle Einsätze wie zum Beispiel in ATEX-Ausführung sind möglich.

Baureihe	Leistung	
Diesel Fuel Engines	31 – 2461 bkW	
Gas Engines	71 – 3990 bkW	
Electric Drive Motors	2700 bkW/50 Hz	1118 – 4100 ekW/60Hz
Diesel Gensets	292 – 5200 ekW/50 Hz	114 – 4840 ekW/60 Hz
Gas Gensets	125 – 4300 ekW/50 Hz	131 – 4050 ekW/60 Hz
Dual Fuel Gensets	1056 – 1600 ekW/50 Hz	1360 ekW/60 Hz
Hazardous Location Gensets	800 ekw/50 Hz	994 – 2210 ekw/60 Hz
Transmission	447 – 2461 bkW	
Energy Storage System	1000 ekW (672 kWh)	

CAT DIESELMOTOREN FÜR SCHIENENFAHRZEUGE

Diesel-
motoren für
Gleisbaufahr-
zeuge siehe
Seite 136



ZEPPELIN POWER SYSTEMS

Zeppelinstraße 2a, 28832 Achim
Tel. 04202 9146-0
Fax 04202 9146-160
zps.achim@zeppelin.com
zeppelin-powersystems.com

Neubau oder Remotorisierung – für jeden Anwendungsfall erhalten Sie bei Zeppelin Power Systems den richtigen Motor. Ein breites Leistungsspektrum an Caterpillar Dieselmotoren für Schienenfahrzeuge plus unsere spezifischen konstruktiven Maßnahmen helfen Ihnen, die Verfügbarkeit zu verlängern, den Öl- und Kraftstoffverbrauch zu senken, die Wartungsintervalle auszudehnen und die Wartungsarbeiten zu vereinfachen.

135

Baureihe	Leistung	Emmissionsstufe
C9.3B, C13, C13B, C15, C18	250 – 600 kW	EU Stufe V
C27, C32	708 – 950 kW	EU Stufe V
C175-16	2800 – 3000 kW	EU Stufe V und EU Stufe IIIA
3508-C, 3512C HD	1000 – 1700 kW	EU Stufe IIIA nach Zyklus F
3512E*	1600 – 1800 kW	EU Stufe V
C9 bis C18	224 – 522 kW	EPA Stage Tier 2/Tier 3
C18 bis C32	571 – 895 kW	EPA Stage Tier 2
3508, 3508B, 3512, 3512B	440 – 2240 kW	UIC I und II
3516, 3516B, 3516B HD	1678 – 2240 kW	UIC I und II
3512C, 3512C HD, 3516C, 3516C HD	1350 – 2240 kW	EU Stufe IIIA

CAT EINBAUMOTOREN

STUFE IIIA/TIER3/CHINA STAGE IV

ZEPPELIN POWER SYSTEMS

Zeppelinstraße 2a, 28832 Achim
Tel. 04202 9146-0
Fax 04202 9146-160
zps.achim@zeppelin.com
zeppelin-powersystems.com



136

Cat Einbau- und Industriemotoren kommen zum Einsatz in Baumaschinen, Spezialfahrzeugen, Trucks, Landmaschinen, Kompressoren, Pumpenaggregaten, Kraftstationen für Baustellen und industriellen Anwendungen. Das breite Leistungsspektrum erlaubt immer die Auswahl eines Motors, der exakt zur geplanten Anwendung passt. Auch unter extremen Bedingungen erreichen die Motoren von Cat eine lange Lebensdauer. Insbesondere die bewährte ACERT-Technologie der Motoren dieser Baureihe gewährleistet niedrigen Verbrauch und hohe Leistungsausbeute.

STUFE IIIA/TIER 3

Baureihe	Motorleistung
C0.5 – C4.4	8,2 – 106 kW
C7.1 ACERT	116 – 205 kW
C9.3B	230 – 310 kW
C11, C13 ACERT	242 – 388 kW
C15, C18 ACERT	328 – 597 kW
C27, C32 ACERT	597 – 1007 kW
3500/3600	507 – 4920 kW

CHINA STAGE IV

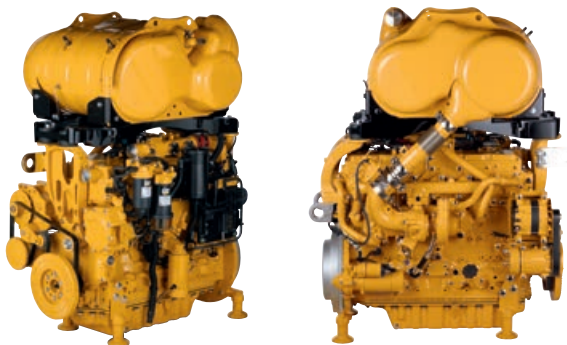
Baureihe	Motorleistung
C0.7 – C2.2	12,2 – 36 kW
C3.6, C4.4	55 – 129 kW
C7.1, C7	130 – 223 kW
C9.3B	250 – 340 kW
C13B, C15, C18	340 – 470 kW

CAT EINBAUMOTOREN

STUFE V/TIER 4 FINAL

Caterpillar Einbaumotoren der Stufe V erfüllen alle strengen Vorschriften der EPA- und EU-Abgasrichtlinien. Die Industrietechnik verlangt in dieser Stufe die Verwendung von ULSD (schwefelarmer Dieselmotorkraftstoff), der weniger als 15 ppm (mg/kg) Schwefel enthält. Cat Motoren der Stufe V können zudem mit B20-Biodiesel betrieben werden. Je nach Leistung und gefordertem Abgaszertifikat sind die Motoren mit der dafür notwendigen Technik, wie z.B. Katalysator, Partikelfilter oder Abgasrückführung, ausgerüstet.

Die neue Motorengeneration bietet gewohnte Zuverlässigkeit, Leistung, Kraftstoffeffizienz und Komponentenlebensdauer, bei gleichzeitiger deutlicher Verringerung der Emissionen.



137

STUFE V/TIER 4 FINAL

Baureihe	Motorleistung	Baureihe	Motorleistung
C0.5 – C2.2	8,2 – 55 kW	C13 ACERT	287 – 388 kW
C2.8 – C3.6	55 – 100 kW	C13B	340 – 430 kW
C4.4 ACERT	70 – 150 kW	C15, C18 ACERT	354 – 597 kW
C7.1 ACERT	116 – 239 kW	C27, C32 ACERT	597 – 839 kW
C9.3 B	250 – 340 kW		

CAT GASMOTOREN BLOCKHEIZKRAFTWERKE

ZEPPELIN POWER SYSTEMS

Zeppelinstraße 2a, 28832 Achim
Tel. 04202 9146-0
Fax 04202 9146-160
zps.achim@zeppelin.com
zeppelin-powersystems.com



138

Die Versorgung mit Strom und Wärme mittels Blockheizkraftwerken ist eine wirtschaftliche und ökologisch sinnvolle Alternative zum Bezug von Netzstrom. Mit der Möglichkeit unsere Aggregate auch mit Wasserstoff bzw. Wasserstoff-/Erdgasgemischen betreiben zu können, leisten wir zudem schon heute einen nachhaltigen Beitrag zur Dekarbonisierung der Strom- und Wärmeversorgung. Zeppelin liefert BHKWs als komplette Anlagen auch mit Kraftwerksgebäuden auf Basis von Caterpillar Gasmotoren. Auf Wunsch hilft Zeppelin seinen Kunden in jeder Projektphase, von der Konzeption, der Ausführungsplanung, der Inbetriebnahme bis hin zur Wartung und Instandhaltung ihrer Anlagen.

WÄRMEPUMPENANLAGEN bis zu 10000 kW

Wir erstellen schlüsselfertige Wärmepumpenanlagen zur effizienten und wirtschaftlichen Wärmeversorgung aus verschiedenen Quellen (Luft, Wasser, Abwasser) zum Anschluss an das Fernwärmenetz oder zur Bereitstellung von Prozesswärme. Hierunter fallen auch Wärmepumpen für die Abwärmenutzung von BHKW Anlagen. Sie sind in diversen Baureihen, Systemen und mit verschiedenen Kühlmitteln verfügbar.

Baureihe	Gasart	Elektrische Leistung
CG 132	Erdgas/Biogas	400 – 800 kW
CG 170	Erdgas/Biogas	1000 – 2300 kW
G3500 H	Erdgas	1500 – 2500 kW
CG 260	Erdgas/Biogas	4500 kW

Sondergase auf Anfrage

CAT STROMAGGREGATE

13 BIS 7150 KVA



Mobile und stationäre Stromaggregate von Cat und Zeppelin liefern Lösungen in den unterschiedlichsten Einsatzbereichen und Bedarfssituationen von der Überbrückung bis hin zur stabilen Dauerversorgung.

Caterpillar Diesel-Stromaggregate bieten einen Leistungsbereich von 13 bis über 7000 kVA. Durch Parallelschaltung mehrerer Aggregate lassen sich auch weitaus größere Leistungen problemlos abdecken.

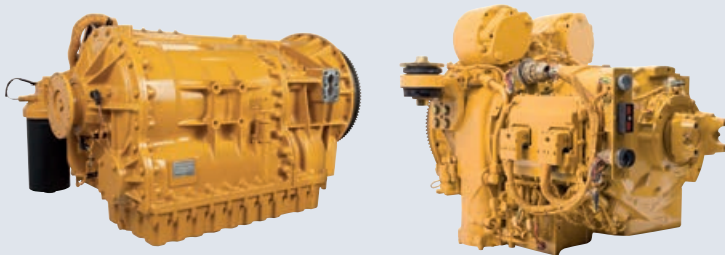
Die Module werden sowohl offen als auch mit Haube oder im Container geliefert und können mobil oder stationär eingesetzt werden – im Dauer- und im Schichtbetrieb, für Notstrom- und Spitzenlastabdeckung, im Inselbetrieb oder netzparallel.

139

Baureihe	Elektrische Leistung
C1.5/C2.2/C3.3/C4.4/C7.1	13,5 – 220 kVA
C9	250 – 330 kVA
C13/C15/C18/C32	400 – 1500 kVA
3512/3516/C175	1000 – 4000 kVA
3600	2200 – 7150 kVA

CAT GETRIEBE

MOBILE/STATIONÄRE ANWENDUNGEN



140

Abgestimmt auf die Caterpillar Einbaumotoren gibt es bei Zeppelin Power Systems auch eine große Auswahl an Caterpillar Getrieben. Die Einsatzgebiete sind vielfältig und erstrecken sich von mobilen Fahrzeuganwendungen über Lokomotiveinsätze und Forstanwendungen bis hin zu Pumpapplikationen im Industrie- und Ölfeldbereich. Natürlich sind auch Caterpillar Getriebeprodukte über das weltweite Caterpillar Servicenetzwerk im Bedarfsfall immer in guten Händen. Nähere technische Informationen und eine individuelle Produktberatung für Ihren Einsatzfall erhalten Sie bei Zeppelin Power Systems bzw. unter: zps.achim@zeppelin.com

Getriebe	Leistung	Drehzahl	für Motor-Typ
CX31-P600*	447 kW	2100 min ⁻¹	C9, C11, C13, C15
CX35-P800	597 kW	2100 min ⁻¹	C15, C18
TH48-E70	895 kW	2100 min ⁻¹	C27, C32
CX48-P2300	1715 kW	1900 min ⁻¹	3512B, 3512C, 3512E
TH53-E60	1864 kW	1900 min ⁻¹	3512E, 3512C
TH53 – P3060	2235 kW	1900 min ⁻¹	3512E
TH55-E70	2461 kW	1900 min ⁻¹	3512C, 3512 E, 3516C
TH55-E90	2461 kW	1900 min ⁻¹	3512E, 3516C

* Auch mit Drop Box (DB)

CAT MOTOREN

GEBRAUCHTMOTOREN/-AGGREGATE



ZEPPELIN POWER SYSTEMS

Holzhafen 7, 28217 Bremen

Tel. +49 421 38775-0

usedpower@zeppelin.com

zeppelin-powersystems.com

Zeppelin Power Systems betreibt in Bremen einen eigenen Standort für Gebrauchtaggregate. Gebrauchte Motoren und Aggregate setzen wir in unserer modernen Werkshalle professionell instand. Neben der fachgerechten Generalüberholung führen wir eine Qualitätskontrolle durch und optimieren die Systeme für den Wiedereinsatz. Mit Zeppelin Premium Pre-owned erhalten Sie eine neuwertige Anlage mit verbesserten Funktionen und auf Wunsch ausgerüstet mit Optionen für Ihre spezielle Anwendung. Jede Instandsetzung erfolgt ausschließlich mit Cat Originalteilen.

Auf alle Teile sowie auf Ihren Motor oder das Aggregat von Premium Pre-owned erhalten Sie eine Gewährleistung. Unsere Kunden profitieren vom weltweiten Caterpillar Händlernetzwerk. Wir bieten Service und Ersatzteile weltweit – jederzeit.

Wir haben ständig eine große Auswahl vorrätig:

- Stromaggregate mit/ohne Schalldämmhaube oder Container
- Gas- und Dieselgenerator-Sets
- Industriemotoren
- Lokomotivmotoren
- Schiffsmotoren

Auf unserer Website [used.zeppelin-powersystems.com](https://www.usedpower.com) finden Sie alle verfügbaren Motoren und Aggregate mit sämtlichen technischen Angaben und Bildern.

CAT PHOTOVOLTAIK-PRODUKTE SOLARANLAGEN

ZEPPELIN POWER SYSTEMS

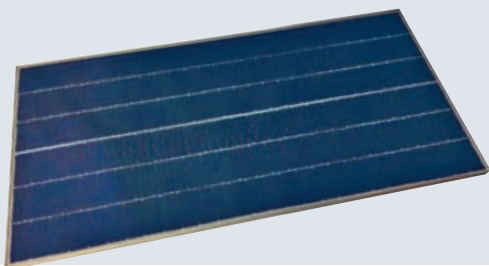
Ruhrstraße 158, 22761 Hamburg

Tel. 040 853151-0

Fax 040 853151-39

zps.hamburg@zeppelin.com

zeppelin-powersystems.com



142

Für gewerbliche oder industrielle Solaranlagen bieten wir verschiedene Cat Photovoltaikmodule und die entsprechenden Energiespeicher und -konverter. Sie sind als monochristalline Panele oder mit Thin Film Technologie erhältlich. Cat Solarpaneele sind einfach zu installieren und skalierbar. Sie können als eigenständiges System oder in bestehende Anlagen wie BHKW- oder Notstromsysteme integriert werden und bieten so eine nachhaltige hybride Energielösung.

Die Cat PV-Produkte und -Systeme bieten Ihnen höchste Leistung und Langlebigkeit für eine verlässliche und planbare Energielösung: Alle Cat PV-Paneele werden von unabhängigen Stellen getestet und gewährleisten höchste Lebensdauer.



DIGITALE PRODUKTE & FLEET OPERATIONS CENTER (FOC)



ZEPPELIN POWER SYSTEMS

Ruhrstraße 158, 22761 Hamburg

Tel. 040 853151-0

Fax 040 853151-39

zps.hamburg@zeppelin.com

zeppelin-powersystems.com

EFFIZIENT & NACHHALTIG

Zeppelin Power Systems bietet maßgeschneiderte digitale Produkte und Services, die je nach Kundenbedarf im Leistungsumfang variieren. Ziel ist es, Kunden beim Betrieb ihrer Motoren und Anlagen mithilfe von Informationen und Serviceleistungen bestmöglich zu unterstützen, um die Effizienz ihrer Anwendungen zu steigern.

Verschiedene Hardware- und Dienstleistungsvarianten stehen zur Verfügung. Das Leistungsangebot reicht von der einfachen Bereitstellung von Daten via Schnittstelle oder Webportal über individualisierte Berichte bis hin zu 24/7 Monitoring im Zeppelin Fleet Operation Center und weiteren Beratungs- und Serviceleistungen.


Kunden können mithilfe dieser Leistungen besser planen: Sie haben die Möglichkeit, sich selbst über den Standort und Zustand ihrer Schiffe, Lokomotiven und Motoren zu informieren und können Fahrpläne oder Laufzeiten nach Bedarf anpassen. Darüber hinaus können sie sich mit Serviceverträgen absichern und auf ihr Kerngeschäft konzentrieren.

143

SERVICE-HELPDESK
ÜBER UNSERE
24/7 SERVICEHOTLINE

0800 589 27 87

(aus dem Ausland +49 40853151-222)



Kunden aus der ganzen Welt decken ihren Bedarf an **Gebrauchsmaschinen und -Anbauteilen** aller Marken bei Zeppelin. Sie profitieren dabei von einer großen Auswahl und zahlreichen Dienstleistungen.



145

GEBRAUCHTMASCHINEN MIT UMFASSENDEN GARANTIE

Große Auswahl an attraktiven Gebrauchten

Unser Angebot kann sich sehen lassen: Rund 2000 Geräte und Anbauteile von Caterpillar und anderen namhaften Herstellern halten wir für Sie bereit – gleich in Ihrer Nähe.

Qualität

Gebrauchte Maschinen aus Deutschland haben weltweit einen ausgezeichneten Ruf. Sie sind in der Regel in einem guten Zustand, werden von gut ausgebildeten Fahrern eingesetzt, bestens gepflegt und im Rahmen von Serviceverträgen regelmäßig und sachgerecht gewartet. Alle unsere Gebrauchtmotoren werden von Spezialisten überprüft und gemäß international gebräuchlicher Zustandscodes beurteilt. Inspektionsarbeiten und Reparaturen führen wir mit Originalersatzteilen durch. Vertrauen Sie auf unsere Experten!

Dienstleistungen

Unsere Gebrauchtmotorenberater in den Zeppelin Niederlassungen werden speziell ausgebildet und verfügen über jahrelange Erfahrung. Sie beraten Sie kompetent und fair. Auch wenn Sie noch An- oder Umbauten oder zusätzliche Anbaugeräte benötigen, ist das für uns kein Problem – unsere Servicetechniker erledigen das in unserer gut ausgestatteten Werkstatt vor Ort schnell und preiswert. Natürlich transportieren wir Ihre Gebrauchtmotore an jeden Ort der Welt und übernehmen die gesamte Zollabwicklung.

- Besuchen Sie eine der zahlreichen Niederlassungen. Dort finden Sie neben Neumaschinen auch Top-Gebrauchte mit Garantie.
- Eine besonders große Auswahl an Gebrauchtmotoren können Sie in unserem zentralen Gebrauchtmotoren-Pool in Alsfeld in Augenschein nehmen.
- Unsere Niederlassungen haben großzügige Öffnungszeiten und stehen nach Terminvereinbarung jederzeit für Sie offen. Am besten vereinbaren Sie vor Ihrem Besuch telefonisch einen Termin. Wir nehmen uns Zeit für Sie!
- Online finden Sie den gesamten Gebrauchtmotorenbestand von Zeppelin tagesaktuell unter **zeppelin-cat.de** und **zeppelin-cat.at**

CAT® Certified
Used

CAT CERTIFIED USED GARANTIE

- nicht älter als 5 Jahre/max. 7500 Bh (Kompaktmaschinen max. 3500 Bh)
- Caterpillar Garantie: 6 Monate/max. 1500 Bh, 12 Monate/max. 5000 Bh oder 24 Monate/max. 6000 Bh auf Kraftstrang und Hydraulik

Zeppelin
Longlife

ZEPPELIN LONGLIFE GARANTIE

- nicht älter als 10 Jahre/max. 10000 Bh (Kompaktmaschinen max. 6000 Bh)
- Zeppelin Garantie: 6 Monate/ max. 1500 Bh oder 12 Monate/ max. 5000 Bh auf Kraftstrang und Hydraulik

Zeppelin
individual

ZEPPELIN INDIVIDUELLE GARANTIE

- nicht älter als 12 Jahre
- Limit Betriebsstunden zwischen 5000 Bh und 12000 Bh je nach Maschinentyp
- Zeppelin Garantie: 3 bis 60 Monate auf Kraftstrang und Hydraulik

ZUSÄTZLICHE DIENSTLEISTUNGEN

- Individuelle, zinsgünstige Finanzierung durch Cat Financial
- Serviceverträge als weitgehende Vorbeugung gegen ungeplanten Maschinenausfall
- Zustandsüberwachung der Komponenten für optimale Maschinenleistung



BAGGERBÖRSE

ANKAUF- UND BEWERTUNGS-PORTAL

Das Ankaufs- und Bewertungs-Portal für gebrauchte Baumaschinen aller Hersteller – powered by Zeppelin. Einfach, unkompliziert, gewohnt professioneller Zeppelin Service.



148

baggerboerse.de

baggerboerse.at

**Wie funktioniert
der Verkauf Ihrer
Gebrauchmaschine?**



Maschine kostenlos bewerten

- 100 % kostenloser und unverbindlicher Service
- Schnelle und einfache Erstbewertung online inklusive Schätzpreis
- Terminvereinbarung durch Zeppelin
- Finale Bewertung vor Ort durch unsere Experten mit langjähriger Erfahrung
- Persönliche Beratung und professionelle Abwicklung
- Ankauf durch eine Zeppelin Niederlassung in Ihrer Nähe
- Ankauf unabhängig vom Hersteller
- Seriöse Zahlungsabwicklung



149



**Termin mit Gebrauchsmaschinen-
Experten vereinbaren**



Gebrauchsmaschine verkaufen

STARKE ANGEBOTE GEBRAUCHTMASCHINENTRADER


Attraktive Gebrauchte von Zeppelin in Deutschland und Österreich können Sie zudem im regelmäßig erscheinenden TRADER finden, der Beilage der Baufachzeitung Baublatt. Den aktuellen TRADER erhalten Sie auch in jeder Niederlassung von Zeppelin und natürlich online auf unserer Webseite.





152

7750



Als größte Baumaschinen
Vertriebs- und Service-
organisation bietet
Zeppelin Ihnen zu
unseren hochwertigen
Qualitätsmaschinen
**umfassende
Dienstleistungen.**

CAT FINANCIAL

FINANZIERUNGSLÖSUNGEN



Financial

CATERPILLAR FINANCIAL SERVICES:

IHR PARTNER, AUF DEN SIE SICH VERLASSEN KÖNNEN

Cat Financial berät Sie bei Ihrer Finanzierungsentscheidung, bietet Ihnen ein verlässliches Maschinenversicherungspaket und betreut Sie während der gesamten Geschäftsbeziehung individuell nach Ihren Bedürfnissen.

Warum Cat Financial?

Caterpillar Financial Services wurde 1981 in Nashville/Tennessee gegründet und gilt seit 1991 auch in Deutschland als Spezialist für Finanzierungen von Caterpillar Baumaschinen und Motoren. Die Mitarbeiter von Cat Financial ermöglichen Ihnen durch individuelle und einfache Finanzierungslösungen den schnellstmöglichen Einsatz Ihrer Cat Maschinen.

Dazu gehört auch eine Finanzierung für Reparaturen Ihres Caterpillar, damit Sie die Kosten komfortabler tragen können. Profitieren Sie von unserer ausgeprägten Branchenerfahrung und unserem umfangreichen Dienstleistungsangebot.

154

FINANZIERUNG:

- Eigentumserwerb durch Zahlung monatlicher Raten
- Laufzeit zwischen 12 und 60 Monaten
- Liquiditätsschonung durch individuelle Ratenstruktur
- Aktivierung und Abschreibung der Cat Maschine erfolgt beim Kunden
- Keine Belastung der Kreditlinie bei der Hausbank des Kunden

MIETE/LEASING:

- Flexible Nutzung einer Cat Maschine durch Zahlung monatlicher Mietraten
- Keine Eigenkapitalbindung
- Bilanzneutrale Darstellung
- Monatliche Mietrate als Aufwand steuerlich voll abzugsfähig
- Bei Vertragsvariante mit Kaufoption: Erwerb der Maschine am Ende des Vertrags möglich



SERVICES:

- **Schnell:** Die unbürokratische Genehmigung und Bereitstellung von Finanzierungen gewährleisten Ihnen einen raschen Einsatz Ihrer Maschine.
- **Einfach:** Sie können Caterpillar Maschinen, Finanzierungen, Versicherungen und Garantien als Paket gebündelt bequem aus einer Hand beziehen.
- **Flexibel:** Durch die Wahl des richtigen Finanzierungsprodukts können Ihre projektorientierten Maschineneinsätze wesentlich wirtschaftlicher werden.
- **Individuell:** Unterschiedliche Vertragsausgestaltungen ermöglichen es, den Maschineneinsatz und die finanzielle Belastung an Ihre Auftragslage anzupassen.

CAT FINANCIAL

VERSICHERUNGSLÖSUNGEN

156



CAT FINANCIAL MASCHINENBRUCHVERSICHERUNG: DAS SCHUTZPAKET

Als versichert gelten:

- Innere Betriebs-/Bruchschäden
 - Bedienungsfehler, Ungeschicklichkeit, Fahrlässig- oder Böswilligkeit
 - Brand, Blitzschlag, Explosion
 - Diebstahl, Raub, Vandalismus
 - Transport oder Unfall
 - Konstruktions-, Material- und Ausführungsfehler
 - Wasser- oder Schmierstoffmangel
 - Kurzschluss, Überstrom oder Überspannung
 - Sturm, Frost, Eisgang, Erdbeben, Überschwemmung, Hochwasser
 - Versagen von Mess-, Regel- und Sicherheitseinrichtungen
 - Versaufen und Verschlammen
- Nicht versichert sind Schäden aufgrund von Krieg, Kernenergie, Verschleiß, Vorsatz und grober Fahrlässigkeit.

Cat Financial Services:

Ihr Partner für die Versicherung Ihrer Baumaschine

Nicht nur bei Finanzierungen, sondern auch bei der Versicherung Ihrer Baumaschine ist Cat Financial Ihr Idealpartner. Wir stellen ein verlässliches Versicherungspaket für Sie zusammen und betreuen Sie während der gesamten Laufzeit individuell nach Ihren Bedürfnissen.

Maschinenbruchversicherung

Speziell für die über Cat Financial finanzierten und geleaste Maschinen wurde gemeinsam mit unseren starken Versicherungspartnern ein maßgeschneiderter Versicherungsschutz für Sie konzipiert.

Wann beginnt Ihr Versicherungsschutz?

Der Versicherungsschutz beginnt mit der Abnahme Ihrer Cat Maschine beim Lieferanten.

Haben wir Ihr Interesse geweckt?

Unsere Ansprechpartner vor Ort stehen Ihnen gerne für die Erstellung eines Angebots und für weitere Fragen zur Verfügung.

Was wird Ihnen im Schadenfall ersetzt?

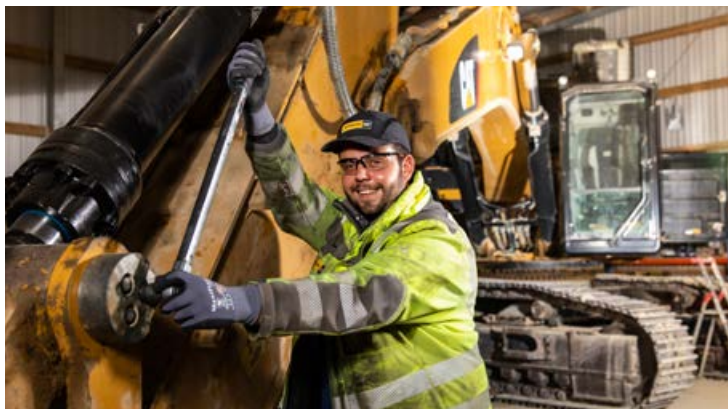
Im Schadenfall werden Ihnen die Kosten ersetzt, um die Maschine in den unmittelbaren Zustand vor Schadenseintritt zurückzusetzen. Zu diesen Wiederherstellungskosten gehören insbesondere:

- Kosten für Ersatzteile
- Lohnkosten inklusive Zuschläge für Sonn- und Feiertagsarbeiten sowie Überstunden
- Transportkosten

Darüber hinaus ersetzt Ihnen der Versicherer Kosten bis zu 20 000 Euro für:

- Aufräumungs-, Dekontaminations- und Entsorgungskosten
- Bewegungs- und Schutzkosten
- Luftfrachtkosten
- Bergungskosten

ZEPELIN GARANTIE VERLÄNGERUNGEN



Verlängerte Garantie

Parallel zu den Zeppelin Serviceverträgen bieten wir Ihnen die Möglichkeit, über die Standardgewährleistung von 12 Monaten hinaus eine verlängerte Garantie zu erwerben. Somit können Sie Ihre Neumaschine bis zu 72 Monate absichern.

- **Planungssicherheit:** Durch den Erwerb der verlängerten Garantie fallen keine unerwarteten Kosten im Schadensfall an und Sie haben die volle Kostenkontrolle.
- **Flexibilität:** Aufgrund eines breiten Angebots kann die Laufzeit der verlängerten Garantie maßgefertigt auf Ihren Geräteinsatz festgelegt werden, egal für welches Modell.
- **Kompetenter Service:** Unsere Techniker sorgen für eine sichere und zeitnahe Behebung im Schadensfall und Sie können sicher sein, dass die Arbeiten auf höchstem Niveau durchgeführt werden.
- **Qualitätssicherung:** Zudem werden ausschließlich qualitativ hochwertige Cat Ersatzteile genutzt und somit die Qualität der Maschine gesichert.
- **Schutz aus einer Hand:** Die Kombination eines Zeppelin Inspektions- oder Wartungsvertrags mit der verlängerten Garantie sichert Ihnen kompetenten Service, Leistung und Qualität und erspart überraschende Zusatzkosten.

FOLGENDE GARANTIEVARIANTEN STEHEN IHNEN ZUR VERFÜGUNG:

Kraftstrang

- Motor-Hauptkomponenten
- Getriebe-Hauptkomponenten
- Hydrostatikantrieb
- Kraftflussverbindungen
- Lenkung für Kettengeräte in Verbindung mit Kraftstrang
- Achs-Hauptkomponenten
- Laufwerkskomponenten (nur Kompaktgeräte)
- Diesel-elektrische Antriebskomponenten
- Komponenten der Abgas-Nachbehandlung

Kraftstrang + Hydraulik

beinhaltet Kraftstrang-Komponenten und zusätzlich:

- Arbeitshydraulik
- Lenkhydraulik
- Schwenkhydraulik

Kraftstrang + Hydraulik + Tech

beinhaltet Kraftstrang- + Hydraulik-Komponenten und zusätzlich die ab Werk verbauten Caterpillar Technologien:

- Cat Grade Assist, Payload und ProductLink

Full Machine

beinhaltet Kraftstrang + Hydraulik + Tech Komponenten und zusätzlich:

- Bremsen
- Lenkung
- Elektrische Anlage
- Unter- und Oberwagen, Rahmen/Chassis, Ausleger, Stiel(e)

Was wird im Schadensfall abgedeckt:

- Kosten für Ersatzteile und Löhne, die erforderlich sind, um den von der abgeschlossenen Garantie umfassten Schaden zu reparieren.
- Es besteht ein Selbstbehalt von 250 Euro je Schadensfall.
- Ausgeschlossen sind Arbeitslohnzuschläge, An- und Abfahrtskosten, Transportkosten, sowie Verschleiß- und Wartungsteile.



ZEPPELIN FAHRERSCHULUNG FÜR ALLE GERÄTEFÜHRER



Routinierte Geräteführer arbeiten sicherer, sie schonen ihre Maschine und gehen sparsam mit dem Kraftstoff um, obwohl sie volle Leistung einsetzen. Mit einer Zeppelin Fahrerschulung sorgen Sie dafür, dass die hohe Leistungsfähigkeit Ihres Cat Geräts stets konsequent genutzt wird. Eine Investition, die sich nach kurzer Zeit bezahlt macht!

Für alle Fahrer

Die Zeppelin Fahrerschulung eignet sich für alle Geräteführer, vom Anfänger mit Talent bis hin zum langjährig erfahrenen Profi. Jeder kommt auf einem deutlich höheren Niveau zurück.

Erfahrene Trainer

Unsere Instrukturen sind von Cat zertifizierte Zeppelin Vorführer. Sie wurden intensiv auf vielen Baumaschinentypen ausgebildet und verfügen über langjährige Erfahrung.

Individuelles Training

Unsere Fahrerschulungen sind eine hocheffiziente Mischung aus Theorie und Praxis. Unsere Instrukturen gehen in kleinen Gruppen auf individuelle Kenntnisstände ein und stellen damit hohe Motivation und effizientes Lernen sicher. Die Schulungen sind maßgeschneidert nach Ihrem Bedarf: Von der Eintageseschulung bis hin zur mehrwöchigen Ausbildung vom Neueinsteiger zum Spezialisten ist alles möglich. Lassen Sie sich von uns beraten!

Cat Ecodrive – Sprit sparen mit voller Leistung

Mit dem Ausbildungsprogramm Cat Ecodrive lernen die Fahrer schnell, mit meist kleinen Änderungen erstaunliche Kraftstoffeinsparungen zu erzielen. Wir optimieren nicht nur den Fahrstil, sondern achten auch auf den Zustand von Maschine und Grabwerkzeugen und die Gestaltung von Ladeplatz und Fahrwegen.

Eigene Schulungszentren

Die Zeppelin Fahrerschulung können Sie für eine Gruppe Ihrer Fahrer in Ihrem Betrieb oder an einem von Ihnen gewünschten Einsatzort buchen. Darüber hinaus bieten wir feste Schulungstermine (z. B. für Radlader, Bagger, Dozer) an. Für die Zeppelin Fahrerschulung nutzen wir auch das bekannte Caterpillar Vorführzentrum in Malaga mit seiner großzügigen Geräteausstattung, idealen Geländebedingungen und ausgezeichneten Schulungseinrichtungen. Für eine besonders praxisnahe Ausbildung steht außerdem ein moderner Simulator zur Verfügung.

ZEPPELIN SIMULATOREN MIT ORIGINAL CATSTEUERUNG

Die Simulatoren des weltweit einzigen durch Cat zertifizierten Herstellers simulieren verschiedene Cat Baumaschinenmodelle. Die originale Cat Steuerung erlaubt dem Fahrer den Umgang und das Bedienen verschiedener Maschinen zu trainieren. Ohne dafür eine echte Maschine nutzen zu müssen, können Sicherheitstrainings durchgeführt werden und Fahrer an neuen Maschinentypen geschult werden.

Zur Unterstützung unserer Kunden bieten wir den Simulator auch für Messen oder Events zur Anmietung an. Für den Zeitraum der Nutzung stellen wir unseren Kunden geschultes Personal zur Seite, um den Simulator vor Ort zu betreuen.

Zeppelin bietet Fahrerschulungen im Baumaschinen-Simulator an, exklusiv und individuell in 2er Gruppen. Diese Schulung ist geeignet für Einsteiger und erfahrene Fahrer.

162





WAS BIETET DER CAT BAUMASCHINENSIMULATOR?

Grundgerät: Bildschirme, Original Cat Steuerelemente, einstellbarer Sitz mit Sicherheitsgurt und Motion-Plattform für realitätsnahes Erlebnis.

Einsatzmöglichkeiten: Trainieren und Meistern schwieriger Manöver und ein sicheres Umfeld, falls Fehler geschehen.

Kostensparnis: Kein Kraftstoffverbrauch, kein Maschinenverschleiß, Ihre Baumaschine steht weiterfür abrechenbare Tätigkeiten zur Verfügung.

Erhöht Produktivität: Reduziert langsame Zykluszeiten und baut Kompetenz auf.

Software: Trainings Managementsystem SimU Campus™ erstellt individuelle Leistungsberichte der Fahrer. In Übungen oder Tests werden die erbrachten Leistungen mit Benchmarks verglichen, um eine Bewertung zu ermöglichen.

Ausgewählte Maschinenmodelle verfügen über einen Tag-Nacht-Modus. Durch realistische Maschinenscheinwerfer kann so der Betrieb auf Nachtbaustellen oder Untertage nachempfunden werden.

CAT COMMAND

ALLES UNTER KONTROLLE

Cat Command ist ein großer Schritt auf dem Weg zur autonomen Baumaschine. Das System bietet Sicherheit, Effizienz und Komfort auf einem neuen Niveau. Cat Baumaschinen können aus sicherer Distanz über den Cat Fahrerstand oder die Cat Konsole ferngesteuert werden. Dabei steht die volle Funktionalität der Maschine zur Verfügung – inklusive der Standard-Assistenzsysteme. Cat Command ist bereits für viele neue Cat Typen verfügbar. Es können bis zu fünf Maschinen gleichzeitig mit einem Fahrerstand verbunden werden.

Cat Command funktioniert optimal in Verbindung mit Cat Grade 3D Steuerung. Die Kommunikation erfolgt drahtlos zur Maschine und kann mit einer Internetverbindung ergänzt den gesamten Globus erstrecken. Dabei stehen ein Echtzeit-Videoostream – mit der üblichen Sicht aus der Kabine – sowie die Darstellung und Bedienung des Maschinendisplays zur Verfügung.

Die Anwendungsfälle von Cat Command sind vielfältig. Diese reichen von der Verladung oder Schiffsentladung über Arbeiten an Bruchkanten bis zu Einsätzen auf instabilem Gelände. Gerade aber bei der Kampfmittelräumung oder bei belasteten Deponien kommt Cat Command zum Einsatz. Es kann aber auch die Personaleffektivität verbessert werden, wenn beispielsweise zwei Maschinen über einen Tag nur zu 50 Prozent ausgelastet sind.

CAT FERNSTEUERUNG.

SICHER. EFFIZIENT. PRODUKTIV.

- Volle Funktionalität der Maschine inkl. der Standard-Assistenzsysteme
- Ergonomischer Fahrerstand mit Darstellung und Bedienung sämtlicher Maschinenfunktionen
- Optimal in Verbindung mit Cat Grade 3D Steuerung
- Bis zu 5 Maschinen aus einem Fahrerstand bedienbar
- Für den Einsatz maßgeschneiderte drahtlose Kommunikation

CAT COMMAND

ALLES UNTER KONTROLLE



VERFÜGBAR FÜR
VIELE NEUE
CAT MODELLE

ZEPPELIN EINSATZBERATUNG

EHRlich UND KOMPETENT



166

Wer vor der Aufgabe steht, im Rahmen eines Großprojekts täglich ein paar tausend Tonnen Erde zu bewegen, braucht zunächst keine Maschine. Er braucht erst einmal die beste Beratung, die er bekommen kann. Hier springt Zeppelin mit einem Team ausgebildeter Bergbauingenieure mit langjähriger Berufserfahrung ein. Diese Beratung hilft Ihnen dabei, teure Fehler bereits in der Planung zu vermeiden.

Zeppelin Berater sind hochqualifizierte Hochschul-Absolventen mit langjähriger Praxiserfahrung. Ihr Wissen füllt ganze Bücher – und zwar im Wortsinn. Unser Fachbuch „Grundlagen der Erdbewegung“ ist mittlerweile das unverzichtbare Standardwerk für alle Profis in Bau und Gewinnung.

Die Ingenieure der Zeppelin Einsatz- und Projektberatung sind kontinuierlich auf Baustellen unterwegs und nahezu täglich mit komplexen Aufgaben konfrontiert. Sie analysieren Ihre Aufgabenstellung und die örtlichen Umstände genau, prüfen den Arbeitsablauf minutiös und dokumentieren die einzelnen Phasen des Materialtransports. Mit Hilfe detaillierter Leistungsberechnungen ermitteln sie dann die ideale Maschinenkonfiguration für Ihren Zweck, immer mit dem Ziel, für Ihr Unternehmen die Lösung mit den niedrigsten Kosten pro Tonne zu finden.



Darüber hinaus können sie Ihnen wichtige Tipps zur Optimierung des Arbeitsablaufs, zum effizienten Maschineneinsatz sowie zur Gestaltung der Ladeplätze und Transportwege geben. Neben der Erzielung maximaler Leistung spielen dabei auch Aspekte der Umweltschonung und des reduzierten Kraftstoffverbrauchs eine wichtige Rolle. Die Zepelin Einsatz- und Projektberater stehen Ihnen sowohl in der Planungs- und Projektierungsphase bei Neuprojekten als auch bei bestehenden Betriebsabläufen mit Verbesserungspotenzial zur Verfügung.

Die richtigen Geräte, genau angepasst an die Ausschreibungsmodalitäten – das steht am Ende jeder Beratung. Sie erhalten diese Hilfe unverbindlich und zu einem minimalen Kostensatz. So können Sie Millionen sparen. Oder besser: Sie lenken diese in die richtige Richtung!

Bitte wenden Sie sich für eine Projektberatung an Ihren Zepelin Verkäufer oder an esb@zeppelin.com

ZEPPELIN CAT SHOP

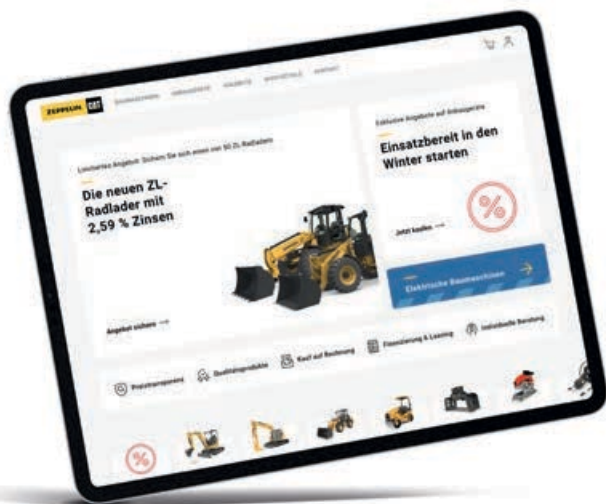
ZEPPELIN-CAT.DE/SHOP

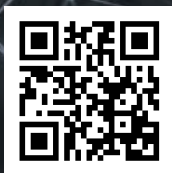
BAUMASCHINEN UND KOMPONENTEN ONLINE KAUFEN

Digital auswählen und bestellen ist ideal für alle, die ihren Bedarf genau kennen oder einfach etwas dazu oder nachbeschaffen wollen.

Im Zeppelin-Cat-Shop finden Sie eine Auswahl kompakter, fertig konfigurierter Baumaschinen sowie Anbaugeräte, Ausrüstungen und Grabgefäße, die Sie per Mausklick ordern können – so einfach und komfortabel wie in jedem Onlineshop. Die kompetente Beratung unserer Profis im Vertrieb und unser leistungsstarker Service sowie diverse Leasing- und Finanzierungsmöglichkeiten stehen Ihnen selbstverständlich weiter zur Verfügung.

168





zeppelin-cat.de/shop



MINIBAGGER 302.7

Unser Cat Minibagger ist bereits vorinstalliert und kann daher sofort online gekauft oder gemietet werden.

[LESEN SIE HIER WEITER](#)

169

ZEPELIN KONFIGURATOR PER KLICK ZUR WUNSCHMASCHINE

<https://www.konfigurator.zeppelin-cat.de/>
Jetzt konfigurieren!

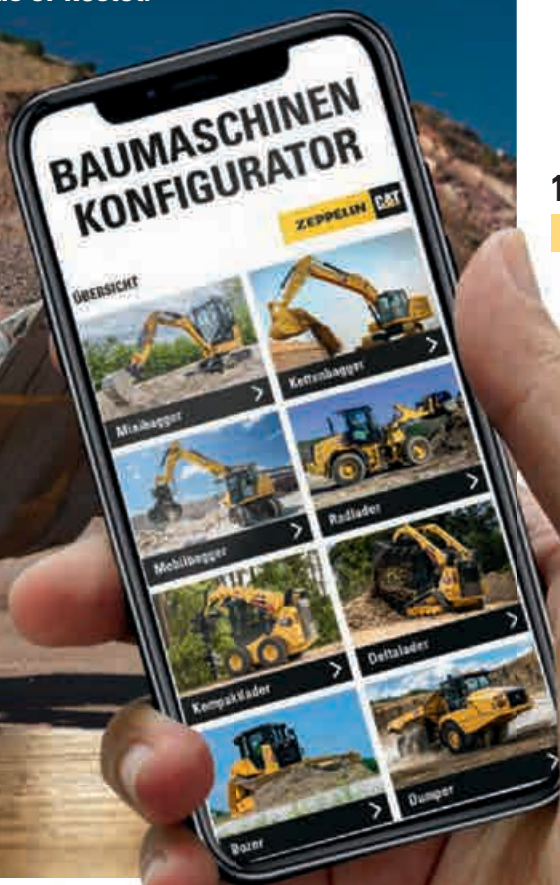
170



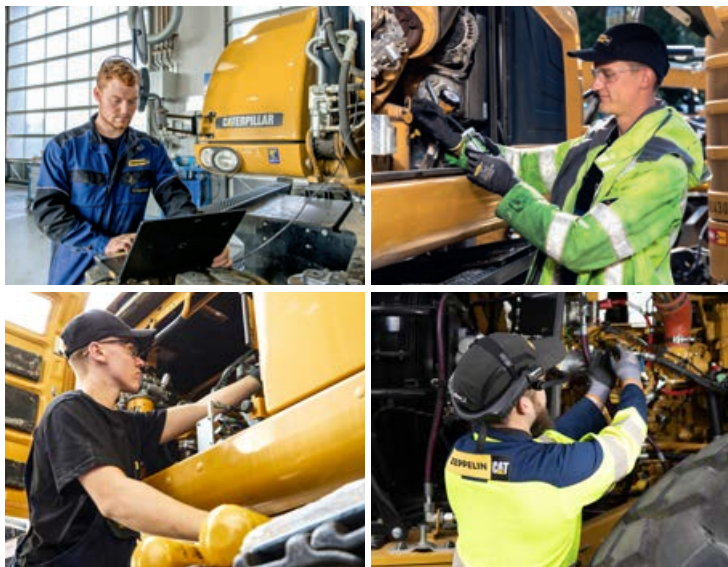
Per Klick zu Ihrer Wunschmaschine. Inklusive Preis!

Anwenderfreundlich, selbsterklärend, schnell und einfach zu bedienen. Der Zeppelin Baumaschinenkonfigurator läuft auf jedem Computer, Tablet oder Smartphone. Testen Sie's!

**Ihr neuer Cat –
was er kann, was er kostet.**



ZEPELIN SERVICEWELT IHRE MASCHINE IN BESTEN HÄNDEN



Für über 200 verschiedene Baumaschinentypen und -geräte, vom Kompaktbagger bis zum Großhydraulikbagger, vom Motorgrader bis zum Deckenfertiger, leisten Zeppelin Servicetechniker schnelle und kompetente Unterstützung. Und sie sind Meister aller Disziplinen. Sie beherrschen die Hydraulik ebenso wie die Elektronik, die Baumaschinen- und Motorentechnik ebenso wie die computerunterstützte Systemdiagnose. Von Anfang an werden sie optimal auf ihre Aufgabe vorbereitet, später in der Praxis sammeln sie jeden Tag noch mehr Erfahrung.

Über 60 Jahre Serviceerfahrung bei Zeppelin garantieren Ihnen kurze Reaktionszeiten, eine professionelle Abwicklung und höchste Ersatzteilverfügbarkeit. Damit geben wir Ihnen die Freiheit, sich voll auf Ihr Kerngeschäft zu konzentrieren. Überlassen Sie den Rest Zeppelin – Ihrem professionellen Servicepartner mit dichtem Niederlassungsnetz sowohl in Deutschland als auch in Österreich.



Zepelin Service Deutschland und Österreich

- 900 Mitarbeiter im technischen Service
- 700 Servicefahrzeuge
- 180 Werkstattboxen
- 1,3 Millionen Serviceauftragsstunden
- 2,1 Millionen Ersatzteilpositionen im Jahr
- 200 000 Ölproben in unseren Öllaboren in München und Prag
- 98 % aller Ersatzteile binnen 24 Stunden verfügbar
- 24-h-Notdienst

Ersatzmaschinen bei Zepelin Rental flächendeckend in Deutschland und Österreich:

www.zepelin-rental.de | www.zepelin-rental.at | Telefon: 0800 1805 8888

ZEPPELIN SERVICEPAKETE

DIE VORTEILE LIEGEN AUF DER HAND



174

Niedrige Kosten, höhere Produktivität, mehr Sicherheit

Wir sorgen dafür, dass keine Inspektion im Tagesgeschäft vergessen wird und Ihre Maschinen die kontinuierliche Wartung erhalten, die sie benötigen. Die Zeppelin Servicepakete bieten Ihnen entscheidende Vorteile:

Für Selberschrauber, Werkstattleiter oder Flottenmanager

Maßgeschneiderte Serviceangebote für Ihre Bau- und Gewinnungsmaschinen.

Erhöhen Sie die Ausfallsicherheit Ihrer Baumaschine

Das gilt für den Minibagger ebenso wie für die gesamte Großgeräteflotte.

Konzentrieren Sie sich auf Ihr Kerngeschäft

Denn Geld verdienen Sie nur auf der Baustelle, nicht in der Werkstatt.

Genießen Sie reibungslose Reparaturabwicklung

Der Zeppelin Service kennt und unterstützt Sie – wie auch Ihre Maschine zu 100 Prozent.

Profitieren Sie beim Gebrauchtmaschinenverkauf

Mit einem Zeppelin Servicepaket erzielt Ihre Gebrauchtmachine weltweit gute Preise.

Steuern Sie Maschinen und Personal effizienter

Setzen Sie Ihre Maschine durch modernste Technologie dort ein, wo sie wirklich gebraucht wird.



Z|Parts+

Z|Parts+ ist Ihr Servicevertrag für die regelmäßige Lieferung von Wartungsteilen. So können Sie die Inspektionen mit Original Cat Ersatzteilen selbst durchführen oder Zeppelin damit beauftragen. Wir schicken Ihnen dazu rechtzeitig und ohne weitere Aufforderung alle benötigten Teile in einem Paket. Dazu gehören kostenlose Beratungsleistungen, die Sie bei der optimalen Planung und Auslastung Ihrer Maschinen unterstützen.



Z|Inspect

Mit **Z|Inspect** bringen Sie alle vorhersehbaren Inspektionskosten in einen vertraglich festgelegten, fixen Rahmen. Alle Inspektionskosten sind dann bereits bezahlt: der Zeppelin Servicetechniker, die Anfahrt und die eingesetzten Original Cat Wartungsteile. Auch die jährliche UVV-Prüfung können Sie getrost vergessen – wird gemacht, ist schon bezahlt!



Z|Repair

Sie wollen die genau berechenbare Baustelle? Mit **Z|Repair** sind Sie nah am Ideal. Neben allen Inspektionen sind auch Reparaturen abgesichert. Ausgenommen sind Gewaltschäden und Verschleiß (z.B. an Reifen, Laufwerken oder Grabwerkzeugen). Wer sich auf's Geldverdienen konzentrieren will, ist mit Z|Repair bestens abgesichert.



PARTS.CAT.COM

ALLE TEILE – SCHNELL VERFÜGBAR*

Caterpillar Ersatzteile online shoppen und Zeit sparen

Mit dem neuen Portal von Zeppelin und Caterpillar **parts.cat.com** können Sie online Teile kaufen und dabei Zeit sparen. Mit **parts.cat.com** können Sie auf mehr als 1,4 Millionen Cat-Originalteile zugreifen, von jedem Gerät aus und zu jeder Zeit. Das Portal ist kostenlos und hilft Ihnen, Zeit und Geld zu sparen.

176

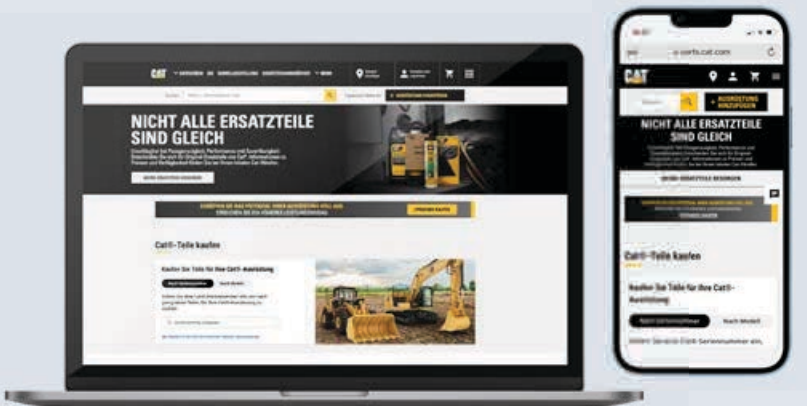


* voraussichtlich ab Sommer 2024 verfügbar


Funktionen:

- Suche nach Teilenummer, Gerätemodell oder Seriennummer
- Preise und Verfügbarkeit von Cat Teilen
- Vorgefertigte Kits für die regelmäßige Wartung
- Lieferung oder Abholung bei Zeppelin vor Ort wählen
- Sie haben die Wahl: neu oder wiederaufbereitet
- Zugang zu digitalen Ersatzteihandbüchern
- 6 % Online-Rabatt**

Außerdem ist **parts.cat.com** absolut nutzerfreundlich, so können häufige Bestellungen gespeichert, Bestellhistorien eingesehen, Teilelisten hochgeladen und Einkaufspräferenzen eingestellt werden.



** bis auf Widerruf



Alles aus einer Hand:
Bei **Zeppelin Rental** unterstützen wir Sie mit passgenauen Lösungen in den Bereichen Maschinen- und Gerätevermietung, temporäre Infrastruktur und Baulogistik in jeder Projektphase, damit Sie effizient und sicher arbeiten können.

Wir bieten Ihnen modernste umweltfreundliche und energieeffiziente Technologien sowie vielfältige Lösungen zur Optimierung der Effizienz und Nachhaltigkeit bei Ihren Projekten.



ZEPPELIN RENTAL

VOM MIETGERÄT BIS ZUR PROJEKTLÖSUNG

MASCHINEN- UND GERÄTEVERMIETUNG

MODERNSTE TECHNIK

Qualität für höchste Ansprüche und Umweltstandards: Dafür stehen wir mit unserem gesamten Sortiment. Nachhaltige Produkte erkennen Sie an ihrem ecoRent-Siegel. Profitieren Sie von der persönlichen und kompetenten Beratung unserer Mitarbeiter.

180

TEMPORÄRE INFRASTRUKTUR

UNSERE EXPERTISE

Ausgereifte Konzepte: Schaffen Sie die optimale Basis für Ihre Projekte. Mit unseren Lösungen decken Sie Ihren Bedarf an Energie, Raum und Sicherheit – von der Planung über die Einrichtung bis hin zur laufenden Betreuung.

BAULOGISTIK

FÜR REIBUNGSLOSE PROZESSE

Maximale Effizienz: Nutzen Sie unsere Erfahrung in der Koordination sämtlicher Baulogistikprozesse. Damit alle Gewerke zur richtigen Zeit am richtigen Ort sind und das richtige Material verfügbar ist – auch mithilfe digitaler Tools. So schaffen wir optimale Rahmenbedingungen und sorgen für ideale Arbeitsabläufe.

- MASCHINEN- UND GERÄTEVERMIETUNG
- TEMPORÄRE INFRASTRUKTUR
- BAULOGISTIK

0800-1805 8888 oder zeppelin-rental.de



ZEPPELIN RENTAL

VOM MIETGERÄT BIS ZUR PROJEKTLÖSUNG

BAUMASCHINEN



- Mini-/Kettenbagger
- Mobilbagger
- Umschlagbagger
- Kompakt-/Deltalader
- Radlader
- Kettendozer
- Laderaupen
- Dumper
- Walzen/Walzenzüge
- Maschinensteuerungssysteme
- Anbaugeräte

LANDSCHAFTSPFLEGETECHNIK



- Häcksler und Holzspalter
- Transportanhänger (Tandem)
- Vertikutierer
- Baumstumpffräsen
- Erdbohrgeräte
- Microdumper
- Freischneider/Motorsensen
- Bodenfräsen
- Rasensodenschneider
- Einachs-Universalgeräte
- Anbaugeräte für Einachsgeräte

BAUGERÄTE



- Kompressoren
- Bohr-, Schlag- & Aufbrechhämmer
- Verdichtungstechnik
- Betonverarbeitung
- Gerüste & Podeste
- Transport- & Hebeteknik
- Fräs-, Trenn- & Schleiftechnik
- Heizung, Trocknung & Klimatechnik
- Reinigungstechnik
- Pumpen
- Baulaser

- **MASCHINEN- UND GERÄTEVERMIETUNG**
- **TEMPORÄRE INFRASTRUKTUR**
- **BAULOGISTIK**

0800-1805 8888 oder zepelin-rental.de

- Elektro-Dreiradstapler
- Elektro-Vierradstapler
- Dieselstapler
- Schwerlast-Dieselstapler
- Lagertechnik
- Elektro-Niederhubwagen
- Elektro-Hochhubwagen
- Schubmaststapler
- Geländestapler
- Schlepper



**GABELSTAPLER UND
LAGERTECHNIK**

183

- Elektro-Baustelleneinrichtung
- Elektro-Service
- Energieversorgung
- Beleuchtung
- Stromerzeugung
- Stromverteiler/-schränke
- Flutlichtanlagen
- Leuchtballone
- Bauwasser
- Klimatechnik



**ENERGIE, KLIMA UND
WASSER**

- Zäune & Absperrgitter
- Zaunzubehör
- Leitschwellen & Schutzwände
- Schutzgänge
- Schranken & Brücken
- Lichtsignalanlagen
- LED-Technik
- Verkehrszeichen/-schilder
- Verkehrstelematik
- Planung
- Montage/Umbau/Demontage
- Wartung & Kontrolle



**BAUSTELLEN- UND
VERKEHRSSICHERUNG**

ZEPPELIN RENTAL

VOM MIETGERÄT BIS ZUR PROJEKTLÖSUNG

ARBEITSBÜHNEN



- LKW-Bühnen
- Anhängerbühnen
- Scherenbühnen
- Teleskopbühnen
- Gelenk-Teleskopbühnen
- Vertikalbühnen
- Raupenbühnen

TELESKOPSTAPLER



- Teleskopstapler mit rotierendem Oberwagen (Roto)
- Teleskopstapler „starr“
- Anbaugeräte

AUFZÜGE



- Personen-Bauaufzüge
- Materialaufzüge
- Transportbühnen
- Leichtbaukrane
- Minikrane
- Schrägaufzüge
- Seilaufzüge
- Lastenaufnahmemittel für Seilaufzüge
- Motorseilzüge/Lifte

- **MASCHINEN- UND GERÄTEVERMIETUNG**
- **TEMPORÄRE INFRASTRUKTUR**
- **BAULOGISTIK**

0800-1805 8888 oder zeppelin-rental.de

- Baulogistikplanung
- Logistikkoordination
- SiGeKo
- Mobile Baustellenlogistik
- Ver- und Entsorgungslogistik
- Zugangskontrollen
- Baumanagement



BAULOGISTIK

- Standardcontainer
- Sanitärcontainer
- VIP-Container (Eventausstattung)
- Spezialcontainer
- Containerzubehör
- Vorgefertigte Module
- Maßgeschneiderte Sondergrößen
- Büroausstattung & Möblierung
- Bauwagen



RAUMSYSTEME/MODULBAU

- Geländewagen/Pick-up
- Kleinbusse
- Transporter
- Event-Fahrzeuge (UTV)
- Pritschenfahrzeuge
- Kipper
- Kipper mit Ladekran



FAHRZEUGE



ZEPPELIN DIGITAL



ZEPPELIN SHOP

KONFIGURATOR

BAGGERBÖRSE

KUNDENPORTAL

1NX5004 0124 (5)

Copyright: Zeppelin Baumaschinen GmbH.

Irrtum und Änderungen vorbehalten.

Abbildungen können Sonderausrüstungen zeigen.

ZEPPELIN – IMMER IN IHRER NÄHE!

Mehr Informationen unter zeppelin-cat.de | zeppelin-cat.at



Zeppelin Baumaschinen GmbH | Graf-Zeppelin-Platz 1 | 85748 Garching bei München
Tel. 089 32000-0 | zeppelin-cat@zeppelin.com | zeppelin-cat.de

Zeppelin Österreich GmbH | Zeppelinstraße 2 | 2401 Fischamend bei Wien
Tel. 02232 790-0 | info.at@zeppelin.com | zeppelin-cat.at

