

ZEIT ZU WECHSELN:

CAT MASCHINEN FÜR DEN AGRAREINSATZ



www.zepelin-cat.de/landtechnik

ZEPPELIN 



CAT AGRAR MASCHINEN

GENAU DAS, WAS SIE BRAUCHEN



INHALT

RADLADER (5 BIS 10 TONNEN) **6 – 7**

RADLADER (12 BIS 20 TONNEN) **8 – 9**

TELEHANDLER **10 – 11**

KOMPAKTLADER **12 – 13**

DELTALADER **14 – 15**

MINIBAGGER (1 BIS 3 TONNEN) **16 – 17**

MINIBAGGER (3 BIS 10 TONNEN) **18 – 19**



Landmaschinen werden bei ihren Einsätzen stark beansprucht und müssen hart im Nehmen sein.

Caterpillar Produkte halten diesen Belastungen dauerhaft stand, denn sie sind bis ins Detail robust gebaut. Kombiniert mit fortschrittlicher Technologie passen Cat Lader, Bagger und Telehandler ideal zu den spezifischen Anforderungen heutiger Agrarbetriebe. Durch ihre Zuverlässigkeit und Produktivität in schwersten Anwendungen konnten sich die Maschinen einen erstklassigen Ruf erwerben.

Die erstklassige Technik ergänzt der beispielhafte Service von Zeppelin und Ihrem Agrar Partner ganz in Ihrer Nähe. Mit schneller Reaktion und umfassender Ersatzteilversorgung sorgen wir für die ständige Verfügbarkeit Ihrer Maschine.





Der große Erfolg der kleinen Cat Radlader von 5 bis 10 Tonnen basiert auf dem durchdachten Design. Neben der einfachen Wartung ist der Cat Bordcomputer besonders hervorzuheben, mit dem die Maschinenleistung jederzeit per Fingertipp an die momentane Situation angepasst werden kann, um die Arbeitsabläufe zu optimieren.



	906M	907M	908M	910M	914M	918M
Hubgerüst	Standard	Standard	Standard	Standard / High Lift	Standard / High Lift	Standard / High Lift
Bruttomotorleistung	55 kW (74 PS)	55 kW (74 PS)	55 kW (74 PS)	74 kW (100 PS)	74 kW (100 PS)	87 kW (117 PS)
Einsatzgewicht*	5.600 kg	5.750 kg	6.365 kg	8.318/8.844 kg	8.776/9.116 kg	9.565 kg
Kipplast (geknickt)	3.405 kg	3.500 kg	3.770 kg	5.042/4.688 kg	5.254/4.619 kg	5.845 kg
Max. Bolzenhöhe	3.227 mm	3.227 mm	3.410 mm	3.673/4.030 mm	3.701/4.055 mm	3.818 mm
Höhe	2.463 mm	2.586 mm	2.650 mm	3.020 mm	3.093 mm	3.110 mm
Länge	5.469 mm	5.469 mm	5.630 mm	6.373/6.825 mm	6.489/6.962 mm	6.768 mm
Breite	1.840 mm	1.840 mm	1.990 mm	2.259 mm	2.259 mm	2.259 mm



* inkl. Schnellwechsler 914-918

RADLADER VON 5 BIS 10 TONNEN

BREITES EINSATZSPEKTRUM



MEHR ALS EINE LADEMASCHINE

Standsicher, schnell und vielseitig – drei markante Merkmale dieser populären Maschinengruppe, die sich durch hervorragende Lade- und Umschlagleistungen auszeichnet. Zahlreiche Cat Anbaugeräte erweitern das Einsatzspektrum.

VORBILDLICHER FAHRERKOMFORT

Der große, ergonomische und schallgedämmte Innenraum erlaubt dem Fahrer ein ermüdungsarmes Arbeiten. Pedalanordnung, Konsole und Joystick wurden nochmals verbessert. Einteilige Heckscheibe und Rückfahrkamera erhöhen die Sicherheit beim Manövrieren der Maschine.

INTUITIVE BEDIENUNG

Ob Lade- und Transportarbeiten oder Standortwechsel, das Bedienen ist in jedem Fall unkompliziert und erfordert nur minimalen Kraftaufwand – beste Voraussetzung für hohe Produktivitätswerte.

Leistungsstärke, Wirtschaftlichkeit und Fahrerkomfort sind bei diesen Cat Radladern auf höchstem Niveau angesiedelt. In vielfacher Hinsicht haben sie neue Maßstäbe gesetzt. Die Cat Dieselmotoren entwickeln bereits im unteren Drehzahlbereich ein hohes Drehmoment. So können sie in Verbindung mit dem intelligenten hydrostatischen Fahrtrieb (950GC Agrar: Automatikgetriebe und Wandler) jederzeit reichlich Leistung und Durchzugskraft bereitstellen – bei höchster Kraftstoff-Effizienz.



926M



926M Agrar



930M



938M



950GC Agrar

	926M	926M Agrar	930M	938M	950GC Agrar
Hubgerüst	Standard / High Lift	Standard / High Lift	Standard / High Lift	Standard / High Lift	Standard
Bruttomotorleistung	114 kW (155 PS)	122 kW (166 PS)	122 kW (166 PS)	140 kW (190 PS)	179 kW (243 PS)
Einsatzgewicht*	13.060/13.335 kg	12.994/13.272 kg	13.973/14.205 kg	16.316/16.418 kg	18.849/19.429 kg
Kipplast (geknickt)	7.070/5.170 kg	7.382/5.509 kg	8.047/5.576 kg	9.632/6.563 kg	11.006 kg
Schaufelbolzenhöhe	3.907/4.400 mm	3.982/4.475 mm	3.907/4.500 mm	3.969/5.853 mm	4.188 mm
Höhe	3.340 mm	3.415 mm	3.340 mm	3.340 mm	3.458 mm
Länge	7.451/8.093 mm	7.460/8.117 mm	7.530/8.324 mm	7.656/8.397 mm	–
Breite	2.540 mm	2.787 mm	2.540 mm	2.693 mm	2.822 mm



* inkl. Schnellwechsler 914-918



RADLADER VON 12 BIS 20 TONNEN

FLEXIBLE PROFILE



IM ECO-MODUS DIESEL SPAREN

Wenn es im Einsatz nicht um maximale Leistung, sondern vorrangig um höchste Kraftstoff-Effizienz geht, dann empfiehlt sich die Aktivierung des serienmäßigen Eco-Modus. Auch der elektronisch gesteuerte Hydrostat trägt permanent zum sparsamen Dieselverbrauch bei. Der Cat 950GC ist mit Automatikgetriebe und Wandler ausgestattet.

SCHWERE ARBEIT LEICHT GEMACHT

Feinfühlig ansteuerbare Fahr-, Hub- und Lenkhydrauliksysteme garantieren harmonische, synchrone Arbeitsabläufe – zusätzlich unterstützt durch die vom Fahrersitz aus einstellbaren Schaufel-Endstellungen für Heben, Senken und Einstechen (nicht 950GC). Mithilfe von Maschineneinsatzprofilen können die Radlader-Funktionen eng an die jeweilige Aufgabenstellung angepasst werden.

KOMFORT STEIGERT PRODUKTIVITÄT

Die Kabine überzeugt durch Komfort und Ergonomie. Bequemer Sitz mit integrierter Joystickkonsole, sehr gute Rundumsicht, Rückfahrkamera sowie große, übersichtliche Displays erleichtern dem Fahrer die Arbeit. Ferner wurde das Innengeräusch erneut abgesenkt.



In unserem Cat Telehandler-Programm findet sich für jeden Landwirtschaftsbetrieb ein geeignetes Modell. Die gesamte Baureihe beeindruckt durch ihre kompromisslose Konstruktion mit sehr guten Nutzlasten und Hubhöhen. Die laufigen und kräftigen Dieselmotoren erfüllen die aktuellen EU Abgasrichtlinien und sind sehr kraftstoffeffizient. Die komfortable Fahrerkabine gestattet ein hochproduktives Arbeiten.



TH357D



TH408D



TH3510D

	TH357D	TH408D	TH3510D
Bruttomotorleistung	83 / 92,6 kW (111 / 124 PS)	83 / 92,6 / 106 kW (111 / 124 / 144 PS)	83 / 92,6 / 106 kW (111 / 124 / 144 PS)
Einsatzgewicht	7.785 kg	8.526 kg	9.149 kg
Maximale Hubkapazität	3.500 kg	4.000 kg	3.500 kg
Maximale Hubhöhe	7.000 mm	7.600 mm	9.800 mm
Fahrgeschwindigkeit	40 km/h	40 km/h	40 km/h
Getriebe	Autoshift 6 Speed	Autoshift 6 Speed	Autoshift 6 Speed
Höhe	2.475 mm	2.475 mm	2.475 mm
Länge	5.000 mm	5.286 mm	5.260 mm
Breite	2.382 mm	2.382 mm	2.382 mm



TELEHANDLER

KAPAZITÄTEN ERWEITERN



GERINGER PLATZBEDARF

Cat Telehandler sind mit Allradantrieb und Allradlenkung besonders geländegängig und wendig. Verschiedene Motorisierungen erlauben optimale Anpassung an jeden Einsatz. Um die Sicht nach rechts und hinten zu verbessern, wurde der Ausleger-Drehpunkt extra niedrig angeordnet.

SINNVOLLE AUSTRÜSTUNGSOPTIONEN

Dank der schnell reagierenden Arbeitshydraulik mit Joystick- und Mehrfachansteuerung lassen sich Cat Telehandler bemerkenswert leicht bedienen. Hinzu kommen kurze Ausleger-Taktzeiten und kleine Wendekreise, sodass die in landwirtschaftlichen Betrieben anfallenden Aufgaben zügig erledigt werden können.

ECHTE ALLROUNDER

Cat Telehandler sind wahre Multitalente, denn mit zahlreichen Anbaugeräten lässt sich das Einsatzspektrum deutlich vergrößern. Die komfortable Fahrerkabine mit luftgefedertem Sitz sowie leistungsfähiger Heizung und Belüftung erlaubt ermüdungsarmes Arbeiten.



Cat Kompaktlader bilden eine äußerst vielseitig einsetzbare und robust konstruierte Maschinengruppe. Leistungsstarke Antriebs- und Hydrauliksysteme verhelfen ihnen zu imponierender Traktion und Leistungsstärke. Mit der ungewöhnlichen Wendigkeit bis zum Drehen auf der Stelle bewähren sich diese Maschinen besonders unter beengten Platzverhältnissen, z. B. in Ställen.



226D3



236D3



242D3

	226D3	236D3	242D3
Hubgerüst	Radial	Radial	Vertikal
Bruttomotorleistung	50 kW (67 PS)	55 kW (74 PS)	55 kW (74 PS)
Einsatzgewicht	2.653 kg	2.979 kg	3.238 kg
Nutzlast*	750 kg	910 kg	1.095 kg
Maximale Schaufelbolzenhöhe	2.818 mm	3.122 mm	3.076 mm
Hydraulikstrom (Standard / Hochstrom)	69/99 l/min	76/112 l/min	76/112 l/min
Höhe	2.028 mm	2.082 mm	2.111 mm
Länge	3.234 mm	3.487 mm	3.487 mm
Breite	1.497 mm	1.676 mm	1.676 mm

*Mit zusätzlichem Kontergewicht



UNGEAHRTE FÄHIGKEITEN



FAHRERKOMFORT

Die als Sonderausrüstung erhältliche abgedichtete und druckbelüftete Kabine setzt branchenweit neue Maßstäbe und bietet dem Fahrer einen sauberen und leisen Innenraum mit freier Sicht auf das Anbaugerät. Dazu passt der optionale luftgefederte, beheizbare Sitz mit hoher Rückenlehne und integrierten, verstellbaren Joystick-Konsolen.

FUSS- ODER HANDSTEUERUNG

Wahlweise mit elektronischer Hand- oder Fußsteuerung des Fahrantriebs lieferbar, können Cat Kompaktlader auf der Stelle drehen – ein großer Vorteil bei beengten Platzverhältnissen. Unterschiedliche Fahrwerke erlauben eine optimale Abstimmung auf die vorherrschenden Einsatzbedingungen. Falls es jedoch um sehr niedrigen Bodendruck geht, sollte ein Cat Deltalader in Erwägung gezogen werden.

BETRIEBLICHE FLEXIBILITÄT

Die enorme Vielseitigkeit der Cat Kompaktlader lässt sich mit dem umfassenden Cat Anbaugeräte-Programm auch für zusätzliche Arbeiten in der Umgebung des Betriebs nutzen. Ausgerüstet mit mechanischem oder hydraulischem Schnellwechsler sowie Gabel, Kehrbesen, Erdbohrer, Schaufel oder Rodungsgerät – um nur einige Beispiele zu nennen – wird die Maschine zum effizienten Alleskönner.

Cat Deltalader mit gefederten Gummiketten-Laufwerken bieten exzellente Traktion und sehr niedrige Bodendrücke. Folglich sind sie in nahezu jedem Gelände problemlos einsetzbar. Gekoppelt mit praxisgerechten Anbaugeräten aus dem umfangreichen Cat Lieferprogramm können diese Maschinen ihre herausragende Vielseitigkeit unter Beweis stellen. In der geräumigen Kabine findet der Fahrer vorbildlich angeordnete Bedienelemente, die ihm ein produktives Arbeiten ermöglichen.



257D3



259D3



279D3 (XPS)



289D3 (XPS)



299D3 (XPS)



299D3 XE

	257D3	259D3	279D3 (XPS)	289D3 (XPS)	299D3 (XPS)	299D3 XE
Ladearmeineinrichtung	Vertikal	Vertikal	Radial	Vertikal	Vertikal	Vertikal
Bruttomotorleistung	55 kW (74 PS)	55 kW (74 PS)	55 kW (74 PS)	55 kW (74 PS)	73 kW (98 PS)	82 kW (110 PS)
Einsatzgewicht	3.672 kg	4.076 kg	4.579 kg	4.848 kg	5.200 kg	5.333 kg
Nutzlast*	1.260 kg	1.390 kg	1.540 kg	1.985 kg	2.380 kg	2.431 kg
Maximale Schaufelbolzenhöhe	3.091 mm	3.075 mm	3.173 mm	3.178 mm	3.208 mm	3.208 mm
Hydraulikstrom (Standard / Hochstrom)	76/112 l/min	76/112 l/min	86 (121) l/min	86 (121) l/min	86 (121) l/min	86/150 l/min
Höhe	2.129 mm	2.111 mm	2.113 mm	2.113 mm	2.125 mm	2.125 mm
Länge	3.486 mm	3.486 mm	3.714 mm	3.714 mm	3.931 mm	3.931 mm
Breite	1.676 mm	1.676 mm	1.981 mm	1.981 mm	1.981 mm	1.931 mm

*Mit zusätzlichem Kontergewicht; XPS = Hochleistungshydraulik mit höherem Arbeitsdruck

VORBILDLICHE BODENSCHONUNG



ELEKTRONIK-MANAGEMENT

Der kraftvolle Antriebsstrang der Cat Deltalader ist mit elektronischem Drehmoment-Management ausgestattet und wird wahlweise mit elektronischer Hand- oder Fußsteuerung inklusive Kriechpedal geliefert. Für den Einsatz von hydraulischen Anbaugeräten, die große Volumenströme benötigen, sind Maschinenversionen mit High-Flow-Hydraulik erhältlich.

GEFEDERTE LAUFWERKE

Beide Laufwerke sind über HD-Drehstäbe mit dem Hauptrahmen verbunden. So können sie sich individuell bewegen und Fahrstöße wirksam abfedern. Für ausgesprochen schwieriges Terrain gibt es optional ein geschwindigkeitsabhängiges Dämpfungssystem, das für mehr Sicherheit, Produktivität und Komfort sorgt. Breitere Sonderketten erleichtern das Befahren von wenig tragfähigen Böden.



Mit den völlig neuen Typen 301.5 bis 302 CR präsentiert Caterpillar eine neue Generation Minibagger, die alle auf einer einheitlichen Plattform entwickelt wurden. Die kompakten, aber leistungsstarken Maschinen sind mit dem Stufe-V-Motor Cat C1.1 ausgerüstet, der durch optimierte Verbrennung ohne Abgasnachbehandlung auskommt. Die neuen Minibagger sind teilweise nur mit Schutzdach oder wahlweise auch mit Vollkabine lieferbar. Für den Bediener bieten die Minibagger der neuen Generation komfortablen Zustieg, viel Platz und eine – in dieser Klasse bis jetzt nicht übliche – optionale Klimaanlage.



300.9D**



301.5



301.6



301.7 CR



301.8



302 CR



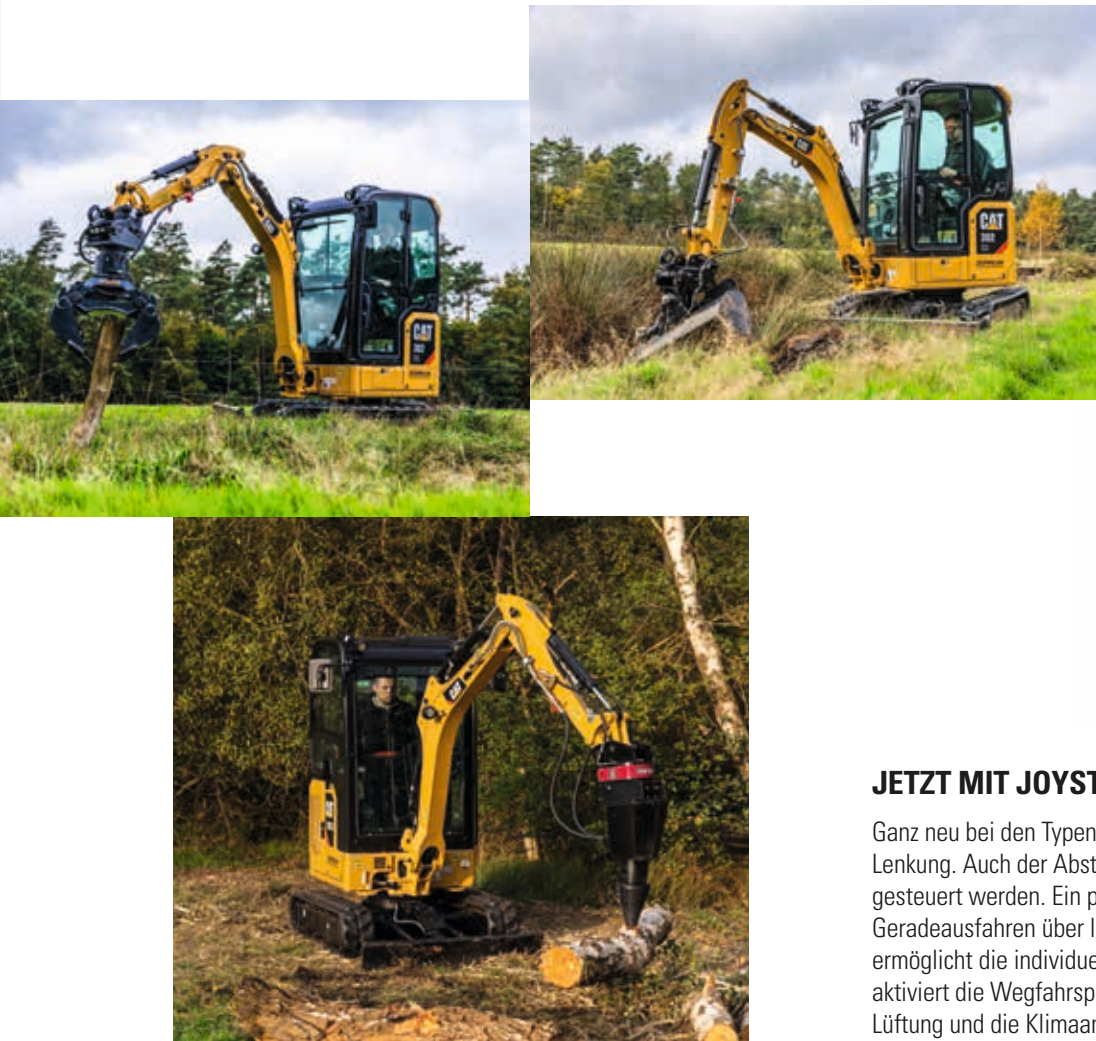
302.7D CR**

	300.9D**	301.5	301.6	301.7 CR	301.8	302 CR	302.7D CR**
Motorleistung*	13,7 kW (18,6 PS)	16,1 kW (21,6 PS)	16,1 kW (21,6 PS)	16,1 kW (21,6 PS)	16,1 kW (21,6 PS)	16,1 kW (21,6 PS)	17,9 kW (24,3 PS)
Max. Grabtiefe	1,7 m	2,54 m	2,54 m	2,54 m	2,57 m	2,57 m	2,7 m
Max. Reichweite	3,1 m	4,0 m	4,0 m	4,1 m	4,3 m	4,3 m	4,7 m
Löffelvolumen	0,02 – 0,06 m ³	0,03 – 0,06 m ³	0,03 – 0,06 m ³	0,03 – 0,06 m ³	0,04 – 0,10 m ³	0,04 – 0,10 m ³	0,04 – 0,10 m ³
Einsatzgewicht	985 kg	1600 kg	1750 kg	1780 kg	1900 kg	2100 kg	2670 kg

* ISO 14396, Bruttoleistung; ** 300.9D und 302.7D CR auch als Hybrid mit zusätzlichem Elektroantrieb per Kabel lieferbar; alle Gewichtsangaben ausrüstungsabhängig

MINIBAGGER 1 – 3 TONNEN

KLEIN ABER LEISTUNGSSTARK



JETZT MIT JOYSTICKLENKUNG

Ganz neu bei den Typen 301.5 bis 302 CR ist die Joystick-Lenkung. Auch der Abstützplanierschild kann nun per Joystick gesteuert werden. Ein praktischer Tempomat erleichtert das Geradeausfahren über längere Strecken. Der LCD-Monitor ermöglicht die individuelle Einstellung der Arbeitshydraulik, aktiviert die Wegfahrsperr, steuert Radio (optional), Heizung, Lüftung und die Klimaanlage.

UMFASSENDE AUSRÜSTUNG

Viele Typen sind mit einem Unterwagen mit hydraulisch verstellbarer Spurweite ausgerüstet, der wahlweise auch mit Stahlketten bestückt werden kann. Für die Cat Minibagger bieten wir ein umfangreiches Programm an Anbaugeräten wie verschiedene Löffel und Greifer, Hydraulikhämmer, Bohrgeräte und vieles mehr.

Auch die neuen Typen in der Klasse 6 bis 10 Tonnen hat Caterpillar auf Basis einer ganz neuen Plattform entwickelt. Die verbrauchsarmen Cat Motoren mit optimierter Verbrennung, aktueller Katalysatortechnik und DPF erfüllen Stufe V.



303E CR



303.5E CR



304E2 CR



305E2 CR



306 CR



307.5



308 CR

Motorleistung*	18,5 kW (24,8 PS)	24,8 kW (33,3 PS)	31,2 kW (41,8 PS)	31,2 kW (41,8 PS)	43,2 kW (57,9 PS)	43,2 kW (57,9 PS)	55,4 kW (74,3 PS)
Max. Grabtiefe	2,7 m	3,2 m	3,4 m	3,7 m	4,1 m	4,7 m	4,6 m
Max. Reichweite	5,0 m	5,4 m	5,6 m	6,0 m	6,5 m	6,8 m	7,6 m
Löffelvolumen	0,05 – 0,16 m ³	0,05 – 0,19 m ³	0,05 – 0,19 m ³	0,06 – 0,28 m ³	0,06 – 0,28 m ³	0,10 – 0,35 m ³	0,10 – 0,35 m ³
Einsatzgewicht	3600 kg	3700 kg	4100 kg	5100 kg	6411 kg	7500 kg	8200 kg

* ISO 14396, Bruttoleistung, alle Gewichtsangaben ausrüstungsabhängig

KOMPAKT ABER MÄCHTIG



309 CR



310

55,4 kW (74,3 PS)

55,4 kW (74,3 PS)

4,6 m

5,2 m

7,6 m

7,6 m

0,10 – 0,35 m³

0,10 – 0,35 m³

8800 kg

9600 kg

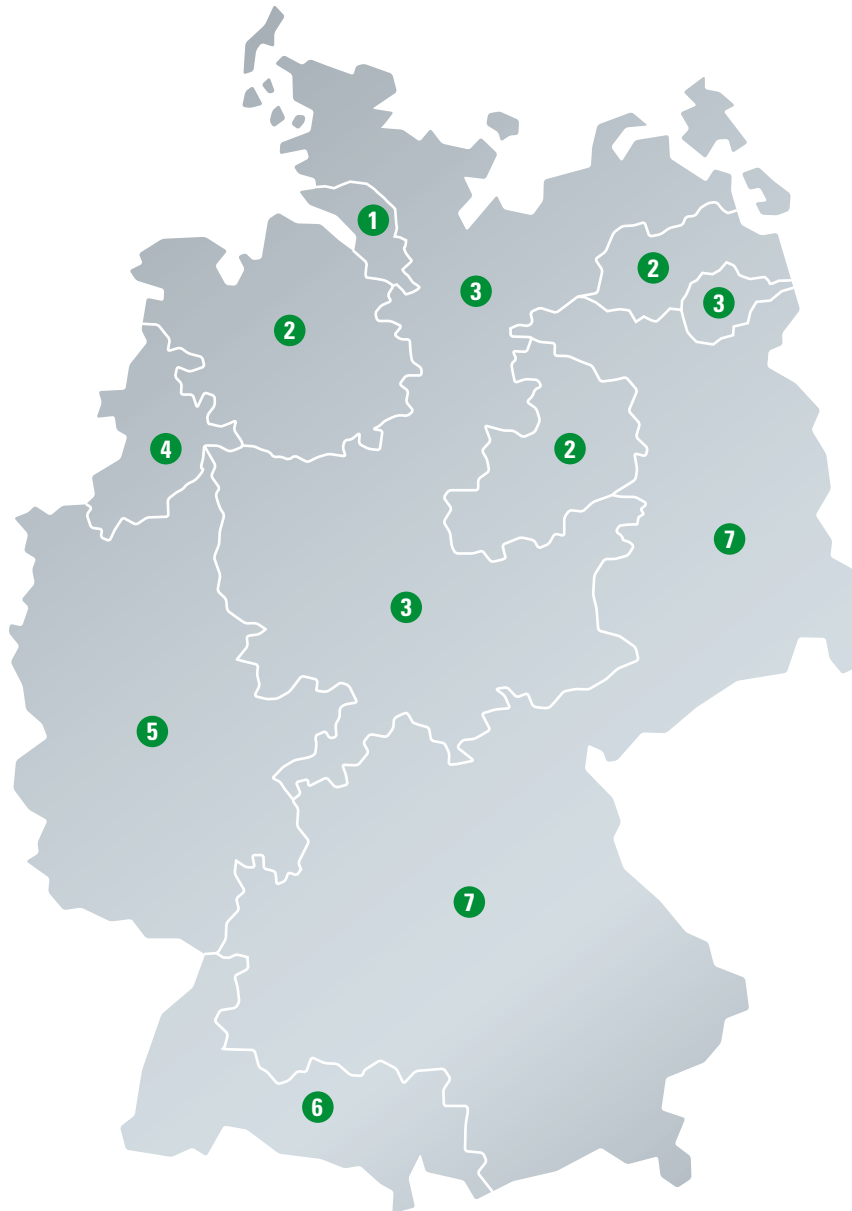
JETZT MIT JOYSTICKLENKUNG

Ganz neu bei den Typen 306 CR bis 310 CR ist die Joystick-Lenkung. Auch der Abstützplanierschild kann nun per Joystick gesteuert werden. Ein praktischer Tempomat erleichtert das Geradeausfahren über längere Strecken. Der LCD-Monitor ermöglicht die individuelle Einstellung der Arbeitshydraulik, aktiviert die Wegfahrsperrung, steuert Radio (optional), Heizung, Lüftung und die Klimaanlage.

UMFASSENDE AUSRÜSTUNG

Die Typen 308 CR und 309 CR erhalten Sie optional mit Verstellausleger. Für besonders leistungshungrige Anbaugeräte kommt der 309 CR mit High-Flow-Hydraulik. Der Unterwagen bei den Typen 306 CR bis 310 CR mit Abstützplanierschild mit Schwimmfunktion kann modellabhängig wahlweise auch mit Stahlketten oder Stahlketten mit Gummipads bestückt werden.

UNSERE HANDELS- UND SERVICEPARTNER IN DER LANDWIRTSCHAFT



Wir erweitern permanent unsere Präsenz in der Landwirtschaft.

Die vollständige Liste unserer Partner finden Sie unter:

<https://www.zeppelin-cat.de/landtechnik.html>

Zeppelin Baumaschinen GmbH
Graf-Zeppelin-Platz 1 · 85748 Garching bei München
Tel. 089 32000-0 · zeppelin-cat@zeppelin.com · zeppelin-cat.de

ZEPPELIN