

**Wacker EW100**

Serien-Nr.: WNCE0606CPAL01018

**Zeppelin Baumaschinen  
Zeppelin Baumaschinen GmbH Niederlassung  
Hamm**Zeppelinstr. 4  
59069 Hamm  
Germany<https://www.zeppelin-cat.de/>

Josef Zumloh

Telefon: +49 23857242

Fax: +49 23857288

Mobil: +49 1712667036

[josef.zumloh@zeppelin.com](mailto:josef.zumloh@zeppelin.com)

Andreas Kleine

Telefon: +49 23857267

Mobil: +49 16090368386

[andreas.kleine@zeppelin.com](mailto:andreas.kleine@zeppelin.com)**Hersteller****Wacker****Kategorie****Mobilbagger****Baujahr****2017****Betr.-Std.****3.073**

Kabinenart

ROPS

Ausleger

Verstellausleger hydraulisch

Stiel Art

Standardstiel

Löffel Art

Universaltiefelöffel

Greiferleitung

Ja

Zusatzhydraulik

Kombihydraulik

Abstützung

Abstützplanierschild

Reifentyp

Doppelbereifung

Reifen Zustand vorne links

80 %

Reifen Zustand vorne rechts

80 %

Reifen Zustand hinten links

80 %

Reifen Zustand hinten rechts

80 %

Schnellwechsler

Schnellwechsler mechanisch

Schnellwechsler Typ

Verachtet CW10 wahlweise Lehnhoff MS08 Optional: Tilt

BCC160-CW10 gegen Aufpreis

Größenklasse

0,9 cbm

Einsatzgewicht

9,8 t

Motorleistung

55 kW (75 PS)

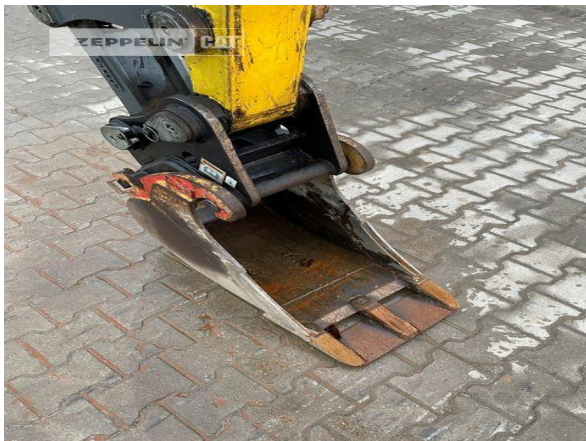
**Nettopreis****59.000,00 EUR (zzgl. MwSt.)****Lieferbedingungen****FCA Zeppelin Niederlassung Hamm**

Dieses Angebot ist freibleibend. Grundlage dafür sind unsere Allgemeinen Verkaufs- und Lieferbedingungen. Technisch bedingte Änderungen an Geräten und Zubehör sind jederzeit möglich. Irrtümer, Änderungen und Zwischenverkauf vorbehalten. Alle Preise verstehen sich zzgl. gesetzlicher MwSt.

**Wacker EW100**  
Serien-Nr.: WNCE0606CPAL01018



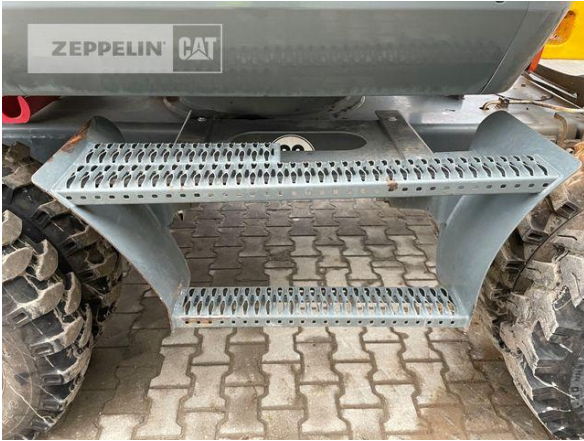
**Wacker EW100**  
 Serien-Nr.: WNCE0606CPAL01018



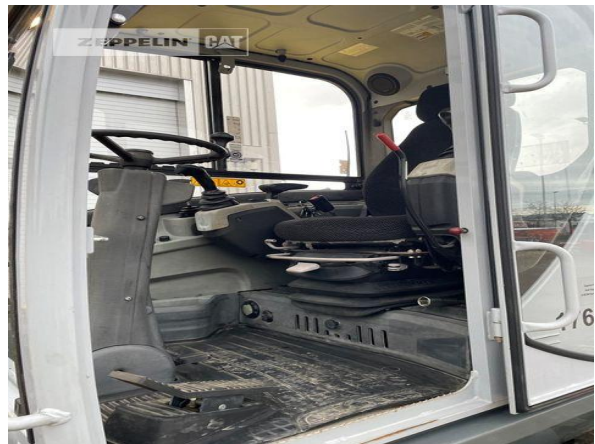
**Wacker EW100**  
Serien-Nr.: WNCE0606CPAL01018



**Wacker EW100**  
Serien-Nr.: WNCE0606CPAL01018



**Wacker EW100**  
 Serien-Nr.: WNCE0606CPAL01018



**Wacker EW100**  
Serien-Nr.: WNCE0606CPAL01018

