

**Wacker EW100**

Serien-Nr.: PAL01303



**Zeppelin Baumaschinen**  
**Zeppelin Baumaschinen GmbH Niederlassung**  
**München**  
Graf-Zeppelin-Platz 2  
85748 Garching bei München  
Germany  
<https://www.zeppelin-cat.de/>

Lucian-Sorin Ivan  
Telefon: +49 8932197111  
Fax: +49 8932197150  
Mobil: +49 15161051231  
[ZBM-GM.Muenchen@zeppelin.com](mailto:ZBM-GM.Muenchen@zeppelin.com)

**Hersteller**  
**Kategorie**  
**Baujahr**  
**Betr.-Std.**

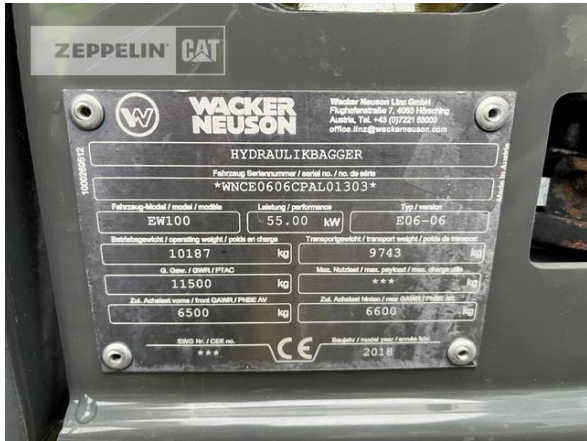
**Wacker**  
**Mobilbagger**  
**2018**  
**4.080**

Kabinenart	ROPS
Ausleger	Verstellausleger hydraulisch
Stiel Art	Standardstiel
Löffel Art	Universaltiefelöffel
Schnittbreite	800 mm
Zustand Löffel	60 %
Zusatzhydraulik	Kombihydraulik
Abstützung	Abstützplanierschild
Reifentyp	Doppelbereifung
Reifen Zustand vorne links	60 %
Reifen Zustand vorne rechts	60 %
Reifen Zustand hinten links	60 %
Reifen Zustand hinten rechts	60 %
Reifenfüllung	Luftbefüllung
Schnellwechsler	Schnellwechsler mechanisch
Schnellwechsler Typ	KSW10V Wacker Neuson, mechanisch, CW 10 Aufnahme!
Rückfahrkamera	Ja
Größenklasse	0,9 cbm
Einsatzgewicht	9,8 t
Motorleistung	55 kW (75 PS)
Ausstattung	Die 4000 BH Inspektion wird vor Verkauf durchgeführt.

**Nettopreis**  
**Lieferbedingungen**

**55.000,00 EUR (zzgl. MwSt.)**  
**FCA Zeppelin Niederlassung München**

**Wacker EW100**  
 Serien-Nr.: PAL01303





**Wacker EW100**  
Serien-Nr.: PAL01303





**Wacker EW100**  
Serien-Nr.: PAL01303





**Wacker EW100**  
 Serien-Nr.: PAL01303



**Wacker EW100**  
Serien-Nr.: PAL01303

