

**Komatsu D65EX-18**

Serien-Nr.: KMT0D127CGA090616



**Zepelin Baumaschinen**  
**Zepelin Baumaschinen GmbH**  
**Gebrauchtmaschinenzentrum Alsfeld**  
Zepelinstraße, Zugang Karl-Bröger-Straße 8  
36304 Alsfeld  
Germany  
<https://www.zepelin-cat.de/>

Roger Immig  
Telefon: +49 6631960126  
Fax: +49 6631960140  
Mobil: +49 1738902692  
[roger.immig@zepelin.com](mailto:roger.immig@zepelin.com)

Thorsten Hill  
Telefon: +49 6631960115  
Fax: +49 6631960140  
Mobil: +49 1733529424  
[thorsten.hill@zepelin.com](mailto:thorsten.hill@zepelin.com)

Ciro Micino  
Telefon: +49 6631960118  
Mobil: +49 1712365249  
[ciro.micino@zepelin.com](mailto:ciro.micino@zepelin.com)

<b>Hersteller</b>	<b>Komatsu</b>
<b>Kategorie</b>	<b>Dozer</b>
<b>Baujahr</b>	<b>2017</b>
<b>Betr.-Std.</b>	<b>3.839</b>
Laufwerk	XL
Schildart	Semi-U Schild
Schild Kapazität	5,6 cbm
Schild Breite	3.400 mm
Zustand Schild	60 %
Ripperventil	Ja
Bodenplattenbreite	600 mm
Bodenplatten Zustand	60 %
Laufwerk Turase	60 %
Laufwerk Leiträder vorn	30 %
Laufwerk Laufrollen	40 %
Laufwerk Kettenglieder	40 %
Laufwerk Kettenbuchsen	50 %
Laufwerk Stützrollen	40 %
Zentralschmieranlage	Ja
Größenklasse	0,7 cbm
Einsatzgewicht	4,9 t
Motorleistung	40 kW (55 PS)
Klimaanlage	Ja

**Nettopreis** **179.000,00 EUR (zzgl. MwSt.)**

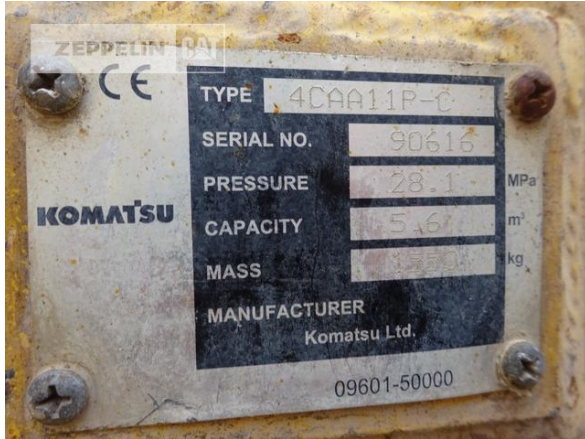
**Lieferbedingungen** **FCA Zepelin Niederlassung Alsfeld**

Dieses Angebot ist freibleibend. Grundlage dafür sind unsere Allgemeinen Verkaufs- und Lieferbedingungen. Technisch bedingte Änderungen an Geräten und Zubehör sind jederzeit möglich. Irrtümer, Änderungen und Zwischenverkauf vorbehalten. Alle Preise verstehen sich zzgl. gesetzlicher MwSt.

**Komatsu D65EX-18**  
Serien-Nr.: KMT0D127CGA090616



**Komatsu D65EX-18**  
 Serien-Nr.: KMT0D127CGA090616



**Komatsu D65EX-18**

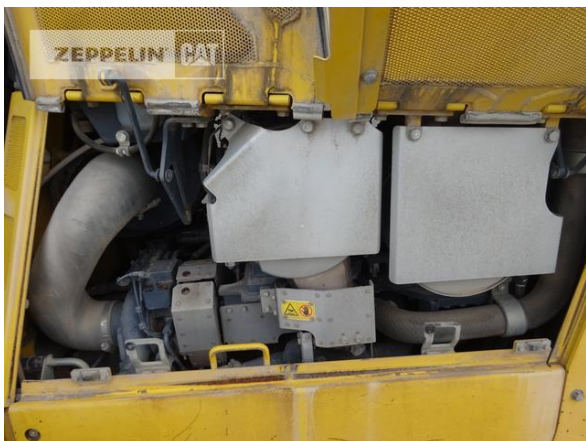
Serien-Nr.: KMT0D127CGA090616



**Komatsu D65EX-18**  
Serien-Nr.: KMT0D127CGA090616



**Komatsu D65EX-18**  
Serien-Nr.: KMT0D127CGA090616



**Komatsu D65EX-18**  
 Serien-Nr.: KMT0D127CGA090616



**Komatsu D65EX-18**

Serien-Nr.: KMT0D127CGA090616

