

Cat 918M

Serien-Nr.: H2600951



Zeppelin Baumaschinen
Zeppelin Baumaschinen GmbH Niederlassung
Oberhausen
Graf-Zeppelin-Str. 6
46149 Oberhausen
Germany
<https://www.zeppelin-cat.de/>

Ersin Kilic
Telefon: +49 2086569921
Fax: +49 2086569938
Mobil: +49 1607118727
ersin.kilic@zeppelin.com

Andreas Kleine
Telefon: +49 23857267
Mobil: +49 16090368386
andreas.kleine@zeppelin.com

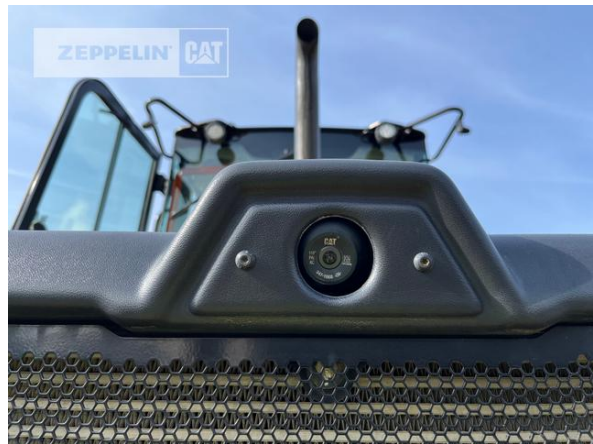
Hersteller	Cat
Kategorie	Radlader
Baujahr	2019
Betr.-Std.	4.337

Schaufeltyp	Erdbauschaufel mit Messer
Tatsächliches Schaufelvolumen	1,9 cbm
Schaufelzustand	50 %
Staplereinrichtung	Ja
Reifen Zustand vorne links	60 %
Reifen Zustand vorne rechts	60 %
Reifen Zustand hinten links	60 %
Reifen Zustand hinten rechts	60 %
Größenklasse	1,8 cbm
Einsatzgewicht	9,3 t
Motorleistung	86 kW (117 PS)

Nettopreis	79.500,00 EUR (zzgl. MwSt.)
Lieferbedingungen	FCA Zeppelin Niederlassung Oberhausen

Dieses Angebot ist freibleibend. Grundlage dafür sind unsere Allgemeinen Verkaufs- und Lieferbedingungen. Technisch bedingte Änderungen an Geräten und Zubehör sind jederzeit möglich. Irrtümer, Änderungen und Zwischenverkauf vorbehalten. Alle Preise verstehen sich zzgl. gesetzlicher MwSt.

Cat 918M
Serien-Nr.: H2600951



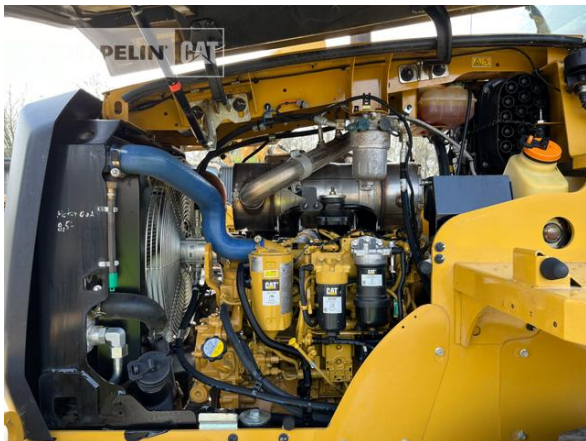
Cat 918M
Serien-Nr.: H2600951



Cat 918M
Serien-Nr.: H2600951



Cat 918M
Serien-Nr.: H2600951



Cat 918M
 Serien-Nr.: H2600951

