

**Cat 908M**

Serien-Nr.: K5801653



**Zeppelin Baumaschinen**  
**Zeppelin Baumaschinen GmbH Niederlassung**  
**Rendsburg**  
Nikolaus-Otto-Str. 4  
24783 Osterrönfeld  
Germany  
<https://www.zeppelin-cat.de/>

Benjamin Kunisch  
Telefon: +49 4331847732  
Mobil: +49 15146190739  
[benjamin.kunisch@zeppelin.com](mailto:benjamin.kunisch@zeppelin.com)

Philipp Westhoff  
Mobil: +49 1712342639  
[philipp.westhoff@zeppelin.com](mailto:philipp.westhoff@zeppelin.com)

**Hersteller**  
**Kategorie**  
**Baujahr**  
**Betr.-Std.**

**Cat**  
**Radlader**  
**2020**  
**1.207**

Schaufeltyp	Erdbauschaufel mit Messer
Tatsächliches Schaufelvolumen	1,1 cbm
Schaufelzustand	70 %
Staplereinrichtung	Ja
3. Steuerkreis	Ja
Reifen Zustand vorne links	70 %
Reifen Zustand vorne rechts	70 %
Reifen Zustand hinten links	70 %
Reifen Zustand hinten rechts	70 %
Hersteller Reifen	Dunlop
Reifengröße	405/70 R20
Schnellwechsler	Schnellwechsler hydraulisch
Schnellwechsler Typ	ISO/Volov
Größenklasse	1,1 cbm
Einsatzgewicht	6,5 t
Motorleistung	50 kW (69 PS)

**Nettopreis**  
**Lieferbedingungen**

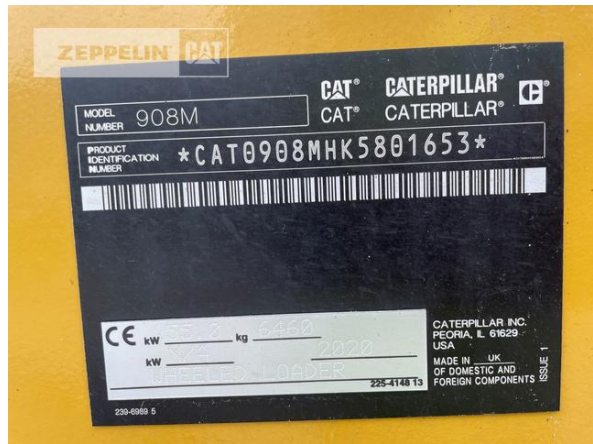
**52.900,00 EUR (zzgl. MwSt.)**  
**FCA Zeppelin Niederlassung Rendsburg**

Dieses Angebot ist freibleibend. Grundlage dafür sind unsere Allgemeinen Verkaufs- und Lieferbedingungen. Technisch bedingte Änderungen an Geräten und Zubehör sind jederzeit möglich. Irrtümer, Änderungen und Zwischenverkauf vorbehalten. Alle Preise verstehen sich zzgl. gesetzlicher MwSt.

**ZEPELIN**



**Cat 908M**  
Serien-Nr.: K5801653



**Cat 908M**  
Serien-Nr.: K5801653



**Cat 908M**  
Serien-Nr.: K5801653

