

**Cat 908M**

Serien-Nr.: H8803151



**Zeppelin Baumaschinen**  
**Zeppelin Baumaschinen GmbH Niederlassung**  
**Westerstede**  
Zum Heerenberg 4  
26655 Westerstede  
Germany  
<https://www.zeppelin-cat.de/>

Philipp Westhoff  
Mobil: +49 1712342639  
[philipp.westhoff@zeppelin.com](mailto:philipp.westhoff@zeppelin.com)

**Hersteller**  
**Kategorie**  
**Baujahr**  
**Betr.-Std.**

**Cat**  
**Radlader**  
**2018**  
**3.437**

Schaufeltyp	Erdbauschaufel mit Messer
Schaufelzustand	50 %
Staplereinrichtung	Ja
3. Steuerkreis	Ja
Reifen Zustand vorne links	40 %
Reifen Zustand vorne rechts	40 %
Reifen Zustand hinten links	40 %
Reifen Zustand hinten rechts	40 %
Hersteller Reifen	Dunlop
Reifenfüllung	Luftbefüllung
Reifengröße	405/70R20
Schnellwechsler	Schnellwechsler hydraulisch
Größenklasse	1,1 cbm
Einsatzgewicht	6,5 t
Motorleistung	50 kW (69 PS)

**Nettopreis**  
**Lieferbedingungen**

**42.500,00 EUR (zzgl. MwSt.)**  
**FCA Zeppelin Niederlassung Westerstede**

Dieses Angebot ist freibleibend. Grundlage dafür sind unsere Allgemeinen Verkaufs- und Lieferbedingungen. Technisch bedingte Änderungen an Geräten und Zubehör sind jederzeit möglich. Irrtümer, Änderungen und Zwischenverkauf vorbehalten. Alle Preise verstehen sich zzgl. gesetzlicher MwSt.

**Cat 908M**  
Serien-Nr.: H8803151

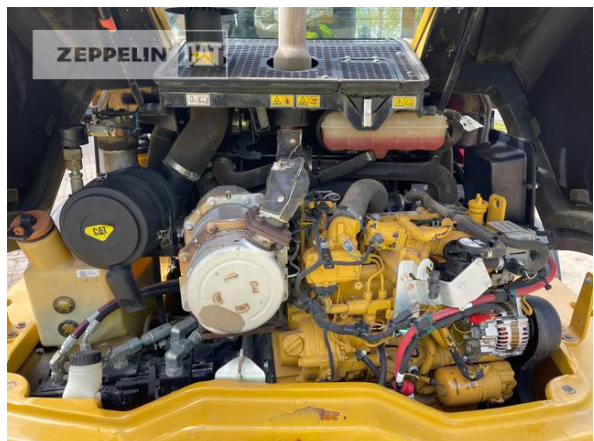


**Cat 908M**

Serien-Nr.: H8803151



**Cat 908M**  
Serien-Nr.: H8803151



**ZEPELIN**



**Cat 908M**  
Serien-Nr.: H8803151

