

Cat 336-07B
 Serien-Nr.: WFF10006



Zeppelin Baumaschinen
Bereich Konzernkunden
 Graf-Zeppelin-Platz 1
 85748 Garching bei München
 Germany
<https://www.zeppelin-cat.de/>

Mathias Stemmer
 Telefon: +49 8932197550
 Fax: +49 8932197280
 Mobil: +49 1721334554
mathias.stemmer@zeppelin.com

Hersteller	Cat
Kategorie	Kettenbagger
Baujahr	2020
Betr.-Std.	3.415
Kabinenart	ROPS
Ausleger	Monoausleger
Stiel Art	Standardstiel
Stiellänge	3.200 mm
Löffel Art	Universaltieföffel
Schnittbreite	1.800 mm
Zustand Löffel	80 %
Greiferleitung	Ja
Zusatzhydraulik	Kombihydraulik
Bodenplattenbreite	600 mm
Bodenplatten Zustand	90 %
Laufwerk Turase	70 %
Laufwerk Leiträder	50 %
Laufwerk Laufrollen	80 %
Laufwerk Kettenglieder	60 %
Laufwerk Kettenbuchsen	60 %
Laufwerk Stützrollen	70 %
Steinschlagschutzdach	Ja
Schnellwechsler	Schnellwechsler hydraulisch
Schnellwechsler Typ	OilQuick OQ80
Rückfahrkamera	Ja
Einsatzgewicht	39,3 t
Motorleistung	233 kW (318 PS)
Klimaanlage	Ja
Ausstattung	Standort/location: München,EU Abgasstufe V/emissions level Tier 4 final

The logo for Zeppelin, consisting of the word "ZEPPELIN" in a bold, black, sans-serif font on a yellow rectangular background.

Cat 336-07B
Serien-Nr.: WFF10006

Nettopreis
Lieferbedingungen

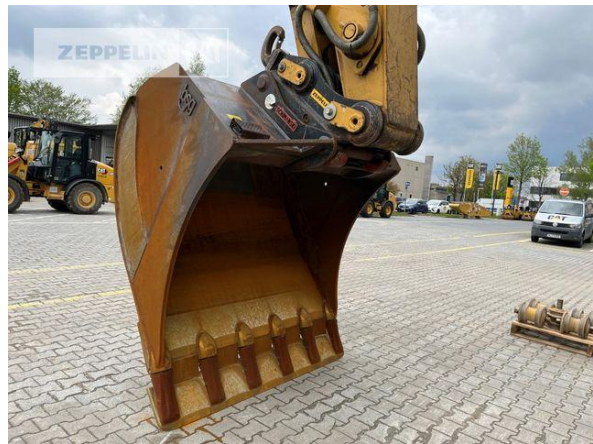
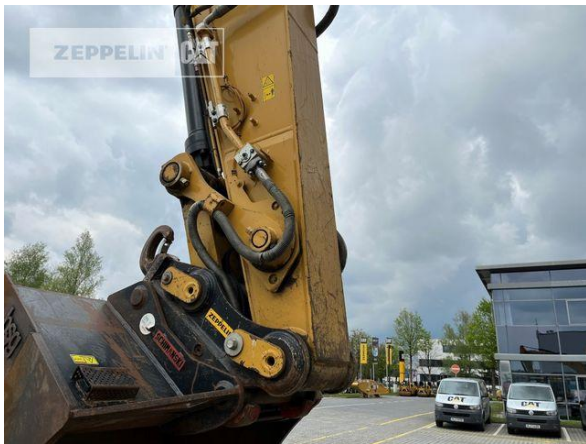
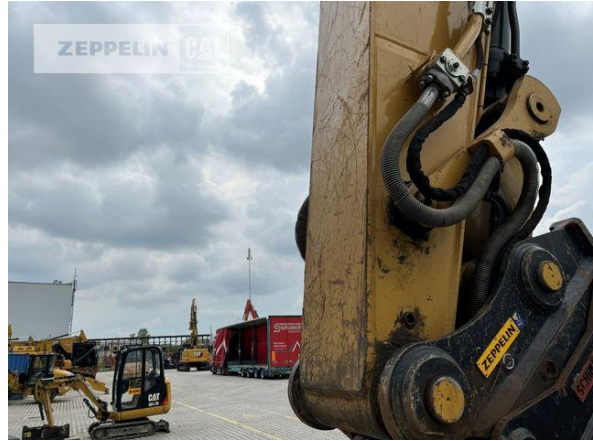
219.000,00 EUR (zzgl. MwSt.)
FCA Zeppelin Niederlassung Konzernkunden

Dieses Angebot ist freibleibend. Grundlage dafür sind unsere Allgemeinen Verkaufs- und Lieferbedingungen. Technisch bedingte Änderungen an Geräten und Zubehör sind jederzeit möglich. Irrtümer, Änderungen und Zwischenverkauf vorbehalten. Alle Preise verstehen sich zzgl. gesetzlicher MwSt.

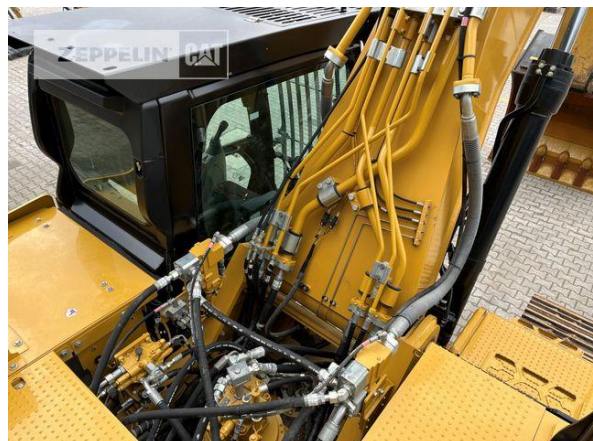
Cat 336-07B
 Serien-Nr.: WFF10006



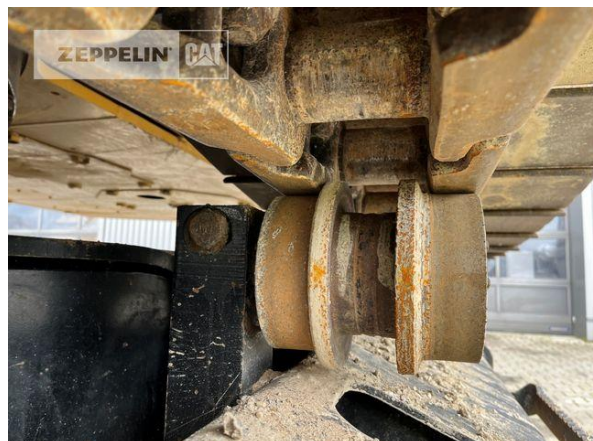
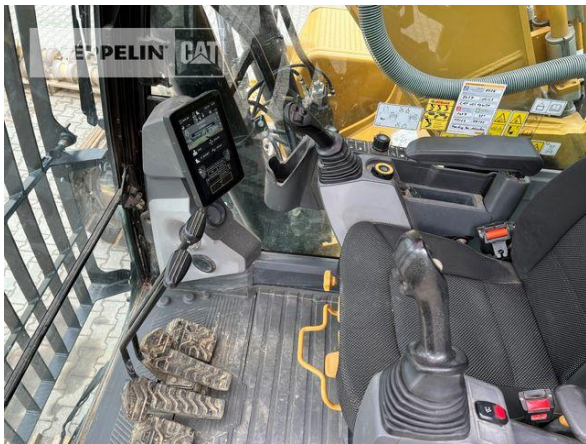
Cat 336-07B
Serien-Nr.: WFF10006



Cat 336-07B
 Serien-Nr.: WFF10006



Cat 336-07B
Serien-Nr.: WFF10006



Cat 336-07B
Serien-Nr.: WFF10006

