

**Bomag BW213D-5**  
Serien-Nr.: 101587191263

**Zeppelin Baumaschinen**  
**Zeppelin Baumaschinen GmbH Niederlassung**  
**Berlin**  
Zeppelinring 23-25  
15749 Mittenwalde  
Germany  
<https://www.zeppelin-cat.de/>

Christian Reinert  
Telefon: +49 3375903411  
Mobil: +49 1756169727  
[Christian.Reinert@zeppelin.com](mailto:Christian.Reinert@zeppelin.com)

René Hirschmann  
Telefon: +49 3375903412  
Fax: +49 3375903450  
Mobil: +49 1733909955  
[rene.hirschmann@zeppelin.com](mailto:rene.hirschmann@zeppelin.com)

<b>Hersteller</b>	<b>Bomag</b>
<b>Kategorie</b>	<b>Walzen / Fertiger / Fräsen</b>
<b>Baujahr</b>	<b>2022</b>
<b>Betr.-Std.</b>	<b>14</b>

Walzentyp	Walzenzug Glattmantelbandage
Reifen Zustand hinten links	100 %
Reifen Zustand hinten rechts	100 %
Klimaanlage	Ja
Ausstattung	Radio Bomag Telematic Power Komfortpaket

**Nettopreis**  
**Lieferbedingungen**

**Preis auf Anfrage**  
**FCA Zeppelin Niederlassung Berlin**

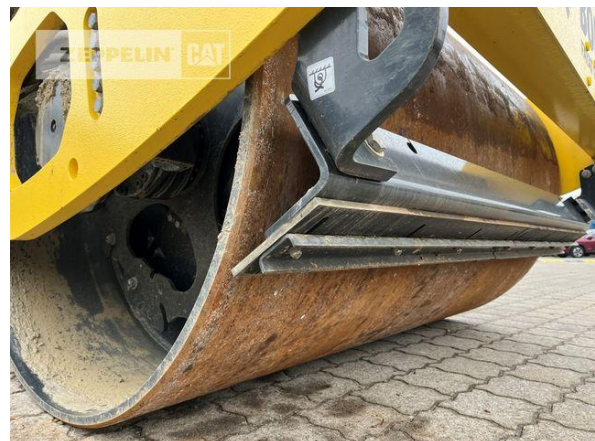
Dieses Angebot ist freibleibend. Grundlage dafür sind unsere Allgemeinen Verkaufs- und Lieferbedingungen. Technisch bedingte Änderungen an Geräten und Zubehör sind jederzeit möglich. Irrtümer, Änderungen und Zwischenverkauf vorbehalten. Alle Preise verstehen sich zzgl. gesetzlicher MwSt.

**Bomag BW213D-5**  
 Serien-Nr.: 101587191263



ZEPELIN CAT Made by BOMAG FAYAT GROUP		CE
DESIGNATION	Single Drum Roller	NOMINAL POWER 95 kW
TYPE	BW 213 D-5	AXLE LOAD, FRONT kg
SERIAL NUMBER	101587191263	AXLE LOAD, REAR kg
YEAR OF CONSTRUCTION	2022	MAX. TOWBAR FULL LOAD N
OPERATING MASS / MAX. MASS	12510 / 14300 kg	MAX. TOWBAR DOWN LOAD kg

Made in Germany





**Bomag BW213D-5**  
Serien-Nr.: 101587191263





**Bomag BW213D-5**  
Serien-Nr.: 101587191263





**Bomag BW213D-5**  
Serien-Nr.: 101587191263



**Bomag BW213D-5**  
Serien-Nr.: 101587191263

