

VISIONLINK[®]



VISIONLINK[®]



**DAS NEUE VISIONLINK –
SCHNELLER, EINFACHER, INTELLIGENTER.**

DAS NEUE CAT VISIONLINK® – IHRE VORTEILE

- einheitliche Benutzeroberfläche mit besserer Übersicht
- ein LogIn für alle VisionLink® Anwendungen
- Darstellung von Baumaschinen aller Hersteller in der VisionLink® App
- dynamische Ansicht der Maschinen auf Google Maps
- Anzeige von Geofences inkl. Bezeichnung innerhalb der Kartenansicht
- Anzeige des Orts bei Auftreten von Fehlercodes
- umfangreiche Such- und Filterfunktion nach Gruppen, Geofences etc., welche zwischen den Seiten übernommen werden
- digitale Aufgabenverwaltung für Wartungen und Fehlercodes
- bereits formatierte CSV-Berichte



EINE SOFTWARE ZUR VERWALTUNG IHRER GESAMTEN FLOTTE

Das neue VisionLink® ist ein Profi-Flottenmanagementsystem, konzipiert für Ihre gesamte Flotte – unabhängig von Marke oder Gerätetyp.

In die von Caterpillar entwickelte Software fließen Jahre der Entwicklungsarbeit ein, um dem gewohnten Premiumanspruch an Maschinen auch in dieser Applikation gerecht zu werden. Ganz getreu dem Motto „Wo Cat drauf steht, ist auch Cat drin.“

Daraus resultiert eine grundlegende Neuentwicklung der gesamten Software, um Ihnen die beste Unterstützung für die optimale Nutzung Ihrer Maschinen zu gewährleisten.

Doch VisionLink® kann mehr, als die Effizienz Ihrer Maschinen zu maximieren. Mit diesem Flottenmanagementsystem von Caterpillar erhalten Sie ein Werkzeug zur Optimierung einer Vielzahl von Prozessen, die im Rahmen der Flottenverwaltung anfallen.



Überblick über
die gesamte Flotte



Standortberichte



Zustandsüberwachung

VISIONLINK®



Kraftstoffmanagement



Maschinennutzungs-
analysen



Wartungsmanagement



VISIONLINK Ausrüstungen durchsuchen TEST BAU

RL09 CAT 988K XE EBX01101 | 988KXE | Großer Raflader | Typenbaujahr: 2022 | 622 Stunden |

Asset ein PLE641 Meldet Individueller Ausrüstungszustand: **Unterwegs** | Abonnierender Händler: ZEPPELIN BAUMASCHINEN |

Überblick

Zustand

Wartung

Wartungsprotokoll

Zeitliste

Auslastung

Ausrüstungsbetrieb

Verträge

Toolkit

Karte

ECM/Telematik

Suche

Letzte 30 Tage (2023/05/11 - 2023/06/09)

Spannung des elektrischen Systems: Spannung unter...
 CID: 168 - FMI: 4 **MITTEL**
 2023/05/20, 11:13 CEST
 1.974,8 Stunden, 2.374 Kilometer
 Quelle: Arbeitshydraulik-Steuerventilmodul

Kartenüberlagerungen

Standort Fehlercode

Typ

Level

2023/05/30 - 1 Fehlercodes

2023/05/30 11:13 CEST **Spannung des elektrischen Systems: Spannung unter...**
 1.374,8 Stunden, 2.374 Kilometer

2023/05/27 - 1 Fehlercodes

2023/05/27 11:21 CEST **Armliehe bei deaktivierter Lenk...**
 1.359,3 Stunden, 2.343 Kilometer

2023/05/25 - 1 Fehlercodes

2023/05/25 10:48 CEST **Fernkommunikationsmodul: Un...**
 1.335,6 Stunden, 2.294 Kilometer

2023/05/23 - 2 Fehlercodes

2023/05/23 10:48 CEST **Armliehe bei deaktivierter Lenk...**
 1.277,4 Stunden, 2.231 Kilometer

2023/05/23 07:32 CEST **Fernkommunikationsmodul: Un...**
 1.258,2 Stunden, 2.228 Kilometer

2023/05/19 - 1 Fehlercodes

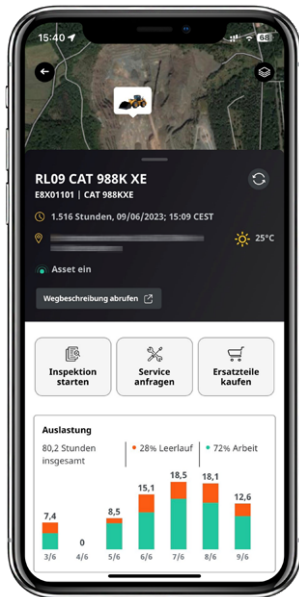
2023/05/19 11:51 CEST **DPF, Schalter zum Unterdrücken ...**
 1.259,5 Stunden, 2.199 Kilometer

2023/05/16 - 2 Fehlercodes

1 - 15 von 15



WIR LIEFERN DEN ÜBERBLICK ÜBER IHRE GESAMTE FLOTTE



Haben Sie Ihre gesamte Flotte in der besten, herstellerbasierten Flottenmanagement-App im Blick!

Caterpillar setzt mit der neuen VisionLink® App neue Maßstäbe im Bereich der mobilen Flottenmanagementlösungen. Mit einem neuem Design und einer einheitlichen Benutzerführung wie in der Webanwendung, überzeugt diese Applikation vor allem durch die Möglichkeit, alle relevanten Maschinendaten bequem von unterwegs aufrufen zu können.

Gewinnen Sie auf Knopfdruck Auskünfte über anstehende Wartungen und auffällige Maschinenaktivitäten. Die einzigartigen Dashboards und

Berichte helfen Ihnen außerdem, hohe Betriebskosten zu identifizieren und in echte Ersparnisse umzuwandeln.

Optimieren Sie Ihre Kraftstoffverbräuche und Produktionsprozesse anhand von maschinenspezifischen Last- und Leerlaufauswertungen oder importieren Sie die Daten via Schnittstelle in Ihr ERP- bzw. Buchhaltungssystem um manuelle Arbeit auf ein Minimum zu reduzieren.

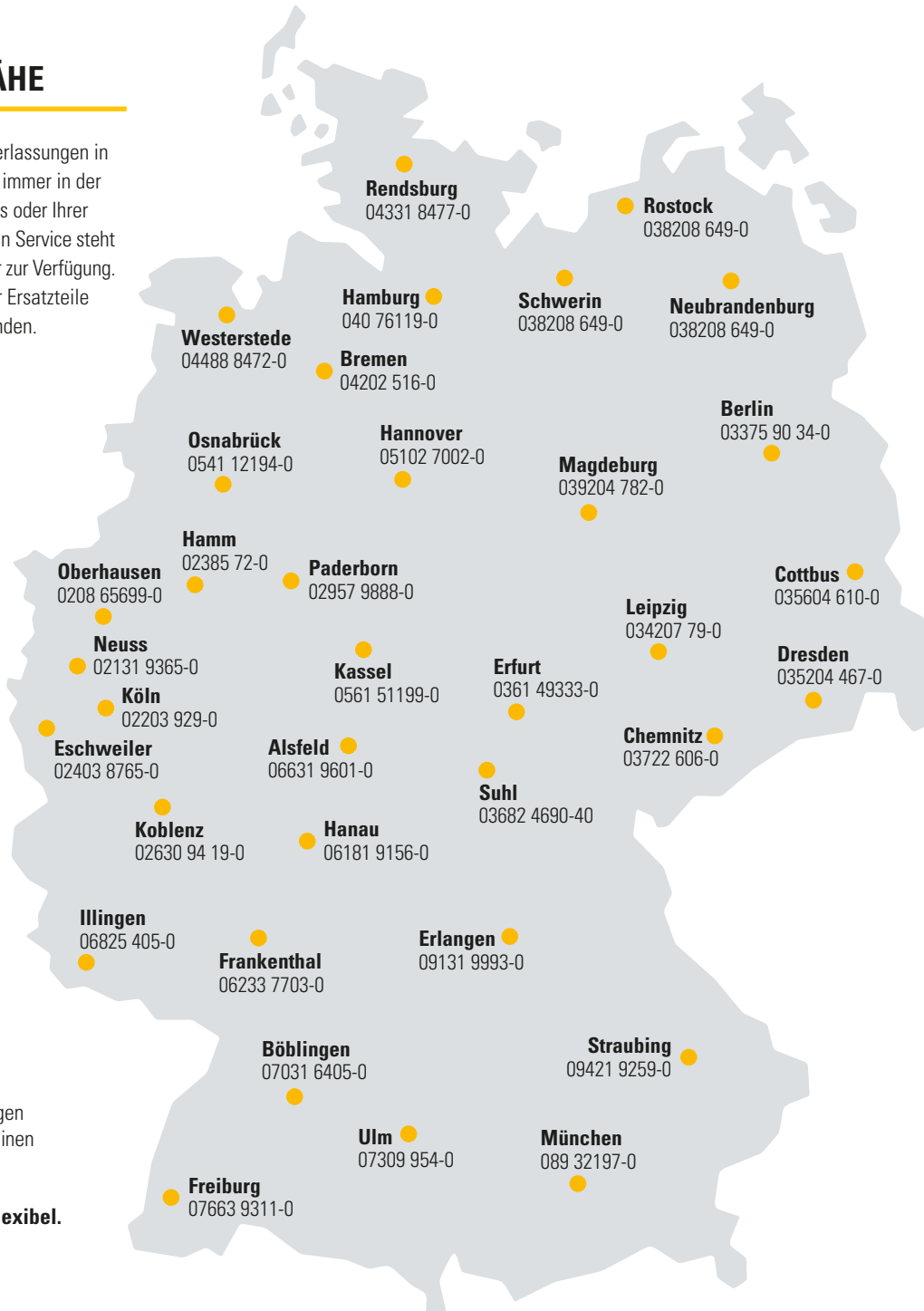


ZEPPELIN – IMMER IN IHRER NÄHE!

Mehr Informationen unter zeppelin-cat.de

ZEPPELIN IN IHRER NÄHE

Mit unseren 35 Niederlassungen in Deutschland sind wir immer in der Nähe Ihres Standortes oder Ihrer Baustelle. Der Zeppelin Service steht Ihnen rund um die Uhr zur Verfügung. Wir liefern 98 % aller Ersatzteile innerhalb von 24 Stunden.



ZEPPELIN DIGITAL



ZEPPELIN SHOP
KONFIGURATOR
BAGGERBÖRSE
KUNDENPORTAL



Günstige Finanzierungen
für alle unsere Maschinen
über unseren
Partner Cat Financial.
**Schnell. Einfach. Flexibel.
Individuell.**

© Zeppelin Baumaschinen GmbH 2023. Alle Rechte vorbehalten. Zeppelin, Cat, Caterpillar, jeweilige Logos und „Caterpillar Gelb“ sowie die in dieser Publikation verwendeten Unternehmens- und Produktbezeichnungen sind Marken von Zeppelin oder der Caterpillar Inc. und dürfen nur mit ausdrücklicher Genehmigung benutzt werden. Fotos können Ausrüstungen zeigen, die nicht zum Lieferumfang gehören. Irrtum und Änderungen vorbehalten.

Zeppelin Baumaschinen GmbH
Graf-Zeppelin-Platz 1 · 85748 Garching bei München
Tel. 089 32000-0 · zeppelin-cat@zeppelin.com
zeppelin-cat.de

ZEPPELIN® CAT®