

CAT CERTIFIED REBUILD

IHRE NEUE ALTE – MIT GARANTIESCHUTZ!

CAT[®]

Certified Rebuild
Machine



zeppelin-cat.de

ZEPPELIN[®] **CAT**[®]

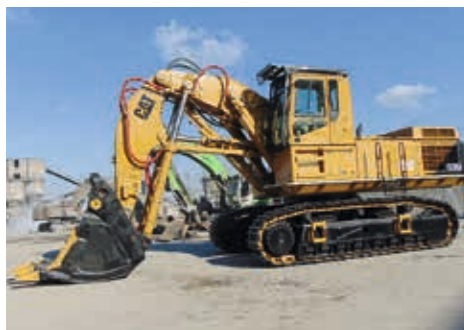
ÜBER

2000

DURCHGEFÜHRTE
CERTIFIED REBUILDS
BEI ZEPPELIN



Certified Rebuild
Machine



Mit einem Certified Rebuild von Zeppelin bekommen Sie praktisch eine Neumaschine zu einem deutlich geringeren Preis und obendrein noch eine Neumaschinen-Garantie. In unserem Betrieb arbeiten bereits zehn generalüberholte Maschinen. Unsere Erfahrungen sind ausgezeichnet.

Till Wegener, technischer Geschäftsführer
bei der Unternehmensgruppe Hermann Wegener

CAT CERTIFIED REBUILD:

NACH DER GENERALÜBERHOLUNG IST IHRE CAT MASCHINE WIE NEU. GARANTIERT!

„Certified Rebuild“ und „Certified Power Train“: Diese Spezialprogramme von Zeppelin und Caterpillar umfassen die vollständige Überholung des Antriebsstrangs oder des gesamten Geräts. Maschine oder Antriebsstrang erfüllen danach den Qualitätsanspruch einer Neumaschine.

Darauf geben wir die volle Garantie.



BESTENS FINANZIERT MIT

Certified Rebuild Machine

Die gesamte Maschine einschließlich Antriebsstrang wird in einen neuwertigen Zustand versetzt.

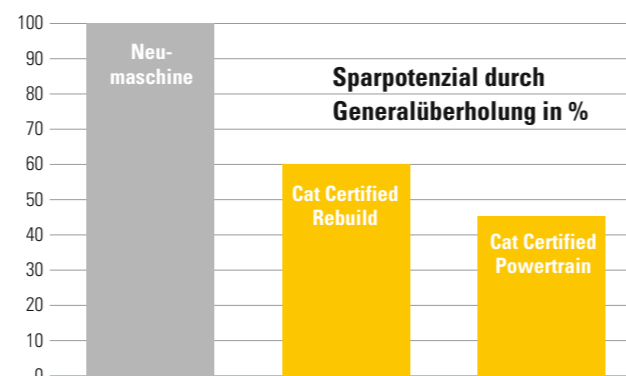
Certified Rebuild Power Train

Der Antriebsstrang (Dieselmotor & Kraftübertragung) wird in einen neuwertigen Zustand versetzt.

Cat Maschinen bieten von Anfang an überragende Produktivität. Mit Caterpillar Certified Rebuild lässt sich die Maschinennutzungsdauer auf kostengünstige Weise verdoppeln.

In Maschinen, die das umfassende Caterpillar Certified-Rebuild-Programm durchlaufen, werden alle wichtigen technischen Verbesserungen berücksichtigt, die innerhalb der jeweiligen Baureihe zum letzten Produktionsstand publiziert wurden. Nach der Generalüberholung präsentieren sich die Maschinen auf dem aktuellen Stand der jeweiligen Serie – und das zum Bruchteil der Kosten einer Neumaschine.

Minimieren Sie Ihre Kosten pro Betriebsstunde



Die Programme sind für folgende Cat Maschinentypen verfügbar:



Kettendozer D6 – D11 · Kettenlader 953 – 973



Radlader 950-992



Verdichter / Raddozer 814 – 824



Motorgrader 12G – 160H / M-Serie



Schürfrzüge 615 – 657



Muldenkipper 769 – 797



Kettenbagger 345-385 > 5080



Rohrverleger 572 – 594

Beispiel Radlader: Die besten Optionen für Ihre Bedürfnisse

	Cat Certified Rebuild Power Train	Cat Certified Rebuild Power Train & Hydraulic	Cat Certified Rebuild Machine
Demontage der Maschine	+	+	+
Rahmeneinheit			+
Lenksystem		+	+
Bremssystem	+	+	+
Vorderachse	+	+	+
Hinterachse	+	+	+
Arbeitshydraulik		+	+
Getriebeeinheit	+	+	+
Verbrennungsmotor	+	+	+
Kühleinheit	+	+	+
Fahrerkabine			+
Anbaugeräte			+
Einbau Produktverbesserungen	+	+	+
Maschinenlackierung			+
Zertifizierung & Abnahme	+	+	+
Neue Seriennummer			+

Garantie:

Für unser Caterpillar Certified Rebuild Programm übernehmen wir selbstverständlich die volle Garantie.

12 Monate Standardgarantie auf den Antriebsstrang

Optional: Garantieverlängerung bis einschließlich 36 Monate oder 5000 BH auf Antriebsstrangkomponenten

12 Monate Standardgarantie auf den Antriebsstrang & Hydraulikkomponenten

Optional: Garantieverlängerung bis einschließlich 36 Monate oder 5000 BH auf Antriebsstrangkomponenten

12 Monate oder 2000 BH Neumaschinengarantie

Optional: Garantieverlängerung bis einschließlich 36 Monate oder 5000 BH auf Antriebsstrangkomponenten

10 SCHRITTE ZUM OPTIMALEN REBUILD:

Um den höchsten Arbeitsstandard zu gewährleisten halten wir uns an die empfohlenen Richtlinien für den Umbau und die Qualitätssicherung.

1. Inspektion und Evaluation

Im ersten Arbeitsschritt werden ein individueller Instandsetzungsplan sowie ein Angebot erstellt. Um den erforderlichen Aufwand zu ermitteln, sind gründliche Untersuchungen notwendig, zu denen auch Analysen der Betriebsstoffe sowie sorgfältige Kontrollen gehören. So summiert sich die Anzahl der Tests und Inspektionen beim Cat Certified Rebuild auf mehr als 350, beim Cat Certified Power Train auf knapp 200.



Sehen Sie sich das Video „Generalüberholung eines Dozers“ auf YouTube an.

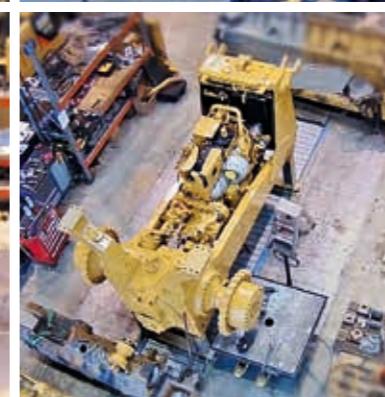
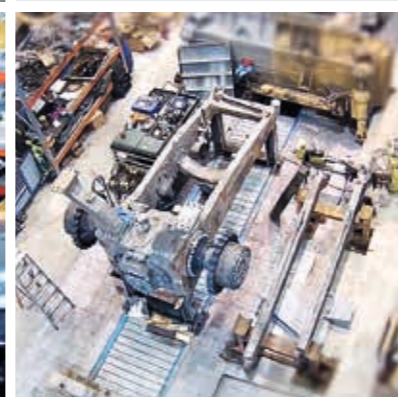


6. Montage

Kritische Drehmomente, Toleranzen und Druckeinstellungen werden von unseren fachkundigen Servicetechnikern kontrolliert, ggf. korrigiert und dokumentiert. Darüber hinaus ziehen sie beim Certified Rebuild einen kompletten neuen Kabelbaum ein (beim Certified Power Train nur die im Umfang enthaltenen Kabelbäume).

2. Demontage

Sobald der Instandsetzungsplan feststeht, erfolgt die komplette Zerlegung der Maschine bzw. des Antriebsstrangs. Sämtliche Schläuche, Antriebsriemen, Dichtringe, Dichtungen, Lager, Bedienknöpfe, Kabel, Schalter und Instrumente werden erneuert. Alle anderen Teile werden inspiziert und gemessen. Nicht maßhaltige Teile werden ersetzt oder so aufgearbeitet, dass sie innerhalb der zulässigen Toleranzen liegen.

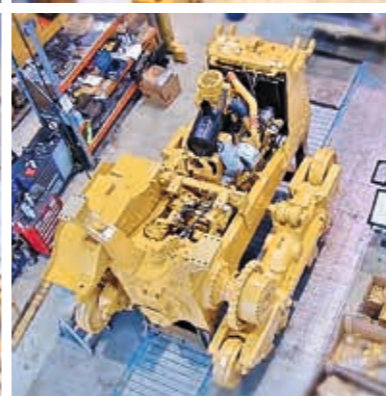
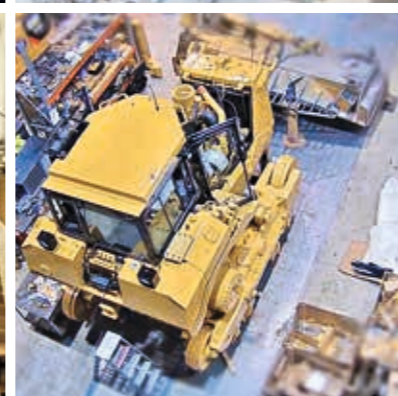


7. Test und Korrektur der Leistung

Strenge Qualitätskontrollen sind fester Bestandteil des Programms. In den einzelnen Stadien werden daher routinemäßig leistungsbezogene Messungen vorgenommen – zum Beispiel Ladedruck, Ansprechverhalten, Festbremsdrehzahl, Getriebe- und Lenk Kupplungsreaktionen, Betriebsdrücke der Arbeits- und Vorsteuerhydraulik. Weitere Funktionstests stellen sicher, dass die Maschine später im Einsatz wieder optimale Leistung bringt.

3. Instandsetzung

In dieser Phase geht es um Maschinenkomponenten, die nicht zum Umfang einer normalen Grundüberholung gehören. Es werden beim Cat Certified Rebuild zum Beispiel der Rahmen kontrolliert und falls nötig gerichtet, geschweißt und verstärkt, verschlissene Wellen und Lager erneuert, das Hydrauliksystem wird gereinigt und auf volle Leistung gebracht. Selbst elektronische Steuergeräte werden mitsamt der Software ausgewechselt.

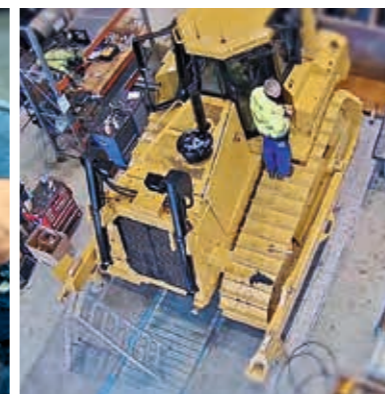
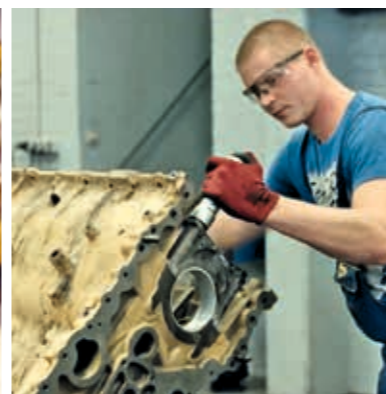


8. Neulackierung

Bei der im Cat Certified Rebuild Machine enthaltenen vollständigen Neulackierung, erhält die Maschine eine neue Identität, sie wird nicht nur mit neuer Beschriftung, sondern auch mit dem unübersehbaren Schriftzug Cat Certified Rebuild versehen.

4. Technische Aktualisierungen

Während des Zusammenbaus der Maschine bzw. des Antriebsstrangs fließen alle wichtigen technischen Neuerungen ein, die innerhalb der jeweiligen Baureihe zum letzten Produktionsstand publiziert wurden.

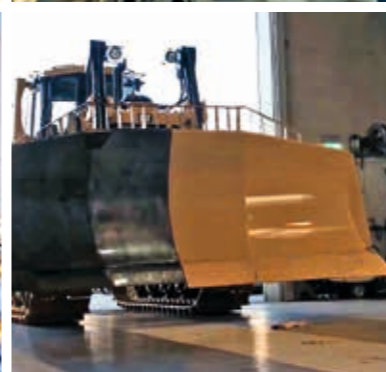


9. Neue Seriennummer

Beim Cat Certified Rebuild Machine bekommen die Maschinen eine neue Seriennummer, um zu dokumentieren, dass die zertifizierte Grundüberholung durchgeführt wurde und die gleiche Garantie wie bei Neumaschinen gültig ist. So trägt der Certified Rebuild auch zu einem deutlich gesteigerten Wiederverkaufswert bei.

5. Inspektion und Prüfung des Antriebsstrangs

Dieselmotor, Einspritzsystem, Getriebe, Drehmomentwandler, Differenziale, Achsgetriebe und Wasserkühler werden demontiert, inspiziert, instandgesetzt, mit Cat Ersatzteilen auf den neuesten Stand gebracht. Die Hauptkomponenten werden vor dem Wiedereinbau einem Prüfstandslauf unterzogen.



10. Kundenbewertung

Wir betrachten einen Cat Certified Rebuild erst dann als abgeschlossen, wenn der Kunde mit der Leistung der Maschine im praktischen Einsatz zu 100 % zufrieden ist.

ZEPPELIN – IMMER IN IHRER NÄHE!

Mehr Informationen unter zeppelin-cat.de | zeppelin-cat.at



Jetzt anmelden!

ZEPPELIN
KUNDENPORTAL



zeppelin-kundenportal.de



CAT
Financial

Günstige Finanzierungen
für alle unsere Maschinen
über unseren
Partner Cat Financial.

**Schnell. Einfach. Flexibel.
Individuell.**

Zeppelin Baumaschinen GmbH
Graf-Zeppelin-Platz 1 · 85748 Garching bei München
Tel. 089 32000-0 · zeppelin-cat@zeppelin.com
zeppelin-cat.de

Zeppelin Österreich GmbH
Zeppelinstraße 2 · 2401 Fischamend bei Wien
Tel. 02232 790-0 · marketing@zeppelin-cat.at
zeppelin-cat.at

ZEPPELIN

