

953/963

KETTENLADER



Nettonleistung
ISO 9249/SAE J1349
ISO 9249/SAE J1349 (DIN)
Betriebsgewicht

953
1.800 U/min
119 kW (160 hp)
162 mhp
15.958 kg (35.181 lb)

963
1.800 U/min
151 kW (202 hp)
204 mhp
20.358 kg (44.881 lb)

Der Cat® C7.1 Motor erfüllt die US- Emissionsstandards EPA Tier 4 Final (USA)/Stufe V (EU)/Japan 2014/Korea Tier 4 Final.



CAT® 953 UND 963

KETTENLADER

ULTIMATIVE VIELFALT

Sparen Sie Geld und Transportzeit mit einer einzigen robusten Maschine, die Sie für so unterschiedliche Einsätze wie Rodungen, Grabarbeiten, Planierarbeiten, LKW-Beladen, Hangarbeiten und mehr verwenden können. Mit Raupenladern erhalten Sie einen geringeren Bodendruck und eine bessere Bodenhaftung, so dass Sie früher mit der Arbeit beginnen und bei allen Bodenverhältnissen länger arbeiten können. Die Kettenlader von Cat bieten Ihnen all das sowie hervorragende Leistung und Kraftstoffeffizienz.



DIE VIELSEITIGSTE MASCHINE AUF DER BAUSTELLE

Ihr Kettenlader kann als erste Maschine auf der Baustelle starten und diese als letzte verlassen. Keine andere Maschine kann so viele unterschiedliche Aufgaben erledigen wie ein Raupenlader. Seine Bodenhaftung und Geländegängigkeit bedeuten, dass Sie mit ihm zu Zeiten und an Orten arbeiten können, wann und wo dies mit anderen Maschinen nicht möglich wäre, beispielsweise in nassen, weichen oder felsigen Umgebungen. Falls Ihr Auftrag unter ganz speziellen Bedingungen stattfindet, finden Sie sicher den passenden Kettenlader für Ihre besonderen Anforderungen:

- + NIEDRIGER BODENDRUCK
- + ABFALLENTSORGUNGSMASCHINE
- + SCHIFFSLADERÄUME
- + STAHLWERK



EINE MASCHINE, VIELE ARBEITEN

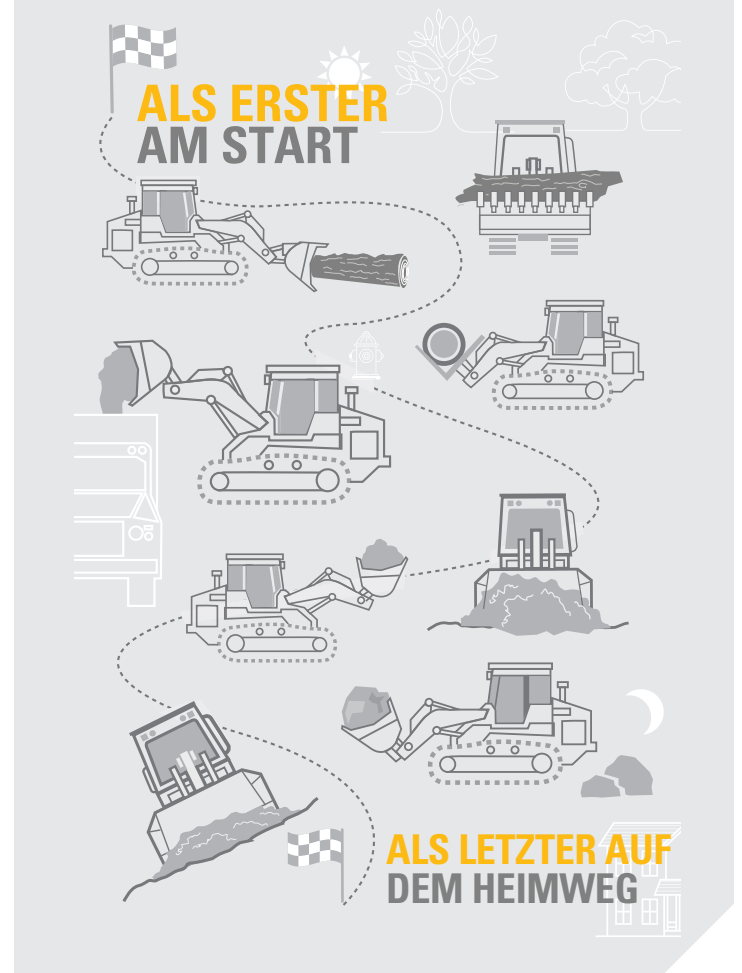
Sie müssen nur eine einzige Maschine transportieren, einsetzen und instand halten, um für Grab-, Verlade-, Transport-, Verfüllungsarbeiten und mehr gerüstet zu sein. Der Fusion™-Schnellwechsler bietet zusätzliche Vielseitigkeit durch schnelle Arbeitsgerätewechsel.

BIS ZU 10 % KRAFTSTOFFERSPARNIS

Ein effizienterer Motor sowie die Leistungsmodi Automatic, Eco und Power helfen Ihnen, die Leistung an die jeweilige Aufgabe anzupassen und die Kraftstoffeffizienz zu optimieren. Die Ferndienste und spezielle Maschinenfunktionen sparen Ihnen Zeit und Geld bei Wartung und Instandhaltung.

MEHR PRODUKTIVITÄT

Steigern Sie Ihre Produktivität um bis zu 20 % mit einer optional verfügbaren Schaufel der Hochleistungsbaureihe.



SCHNELLER START

Entfernen Sie Bäume, räumen Sie Schutt und verladen Sie diesen zum Abtransport. Nutzen Sie den optional verfügbaren Aufreißer zur Vorbereitung harter Böden für die weitere Bearbeitung. Heben Sie Erdmaterial aus, entfernen Sie Oberboden oder schaffen Sie Halden. Kettenlader bieten Ihnen die Bodenhaftung, die Sie für Arbeiten auf unebenem Untergrund und bei schlechten Bodenbedingungen brauchen.

GLEICHMÄSSIGES TEMPO

Heben Sie Fundamente aus, beladen Sie Fahrzeuge, glätten Sie Material und transportieren Sie es ab. Transportieren Sie Rohre und andere Baumaterialien schnell über die Baustelle. Verfüllen Sie Gräben und Bereiche um Fundamente herum. Formen und bearbeiten Sie Hügel mit einer Steigung von bis zu 45°.

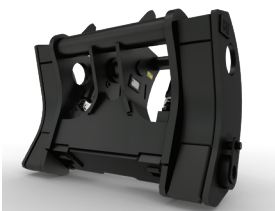
STARKER ABGANG

Wenn die Arbeit erledigt ist und alle anderen Maschinen abgezogen werden, kann Ihr Kettenlader den Rest erledigen und Gestein, Schutt und Schmutz beseitigen. Sie können ihn sogar bei Feinarbeiten wie dem Bau von Teichen und Stützmauern oder der Gestaltung von Außenanlagen verwenden.



MEHR VIELSEITIGKEIT

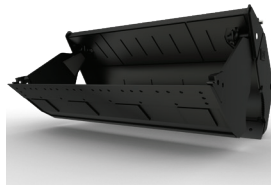
SCHNELLWECHSEL-CHAMPION



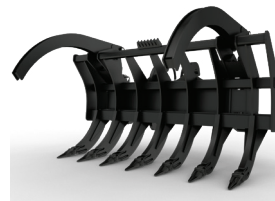
FUSION-SCHNELLWECHSLER



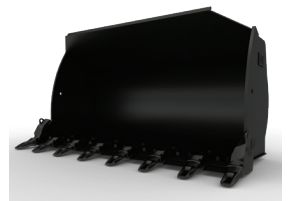
PALETTENGABELN



KOMBISCHAUFEL



RECHEN



UNIVERSALSCHAUFEL

SCHNELLE ANBAUGERÄTEWECHSEL

Die Fusion-Schnellwechsleroption ermöglicht den schnellen Wechsel von Anbaugeräten mit einer großen Auswahl an Werkzeugen wie Gabeln, Schaufeln usw. von Radladern und anderen Maschinen, die mit dem Fusion-System kompatibel sind. Wenden Sie sich bezüglich des für Ihre Arbeit verfügbaren Werkzeugsortiments bitte an Ihren Cat-Händler.



GLEICHMÄSSIGER BETRIEB

Durch das gleichmäßigere Ansprechverhalten lassen sich die Maschine und die Anbaugeräte präziser steuern. Dadurch wird der Maschinenbetrieb insgesamt einfacher und Sie können auch Aufgaben bewältigen, die ein hohes Maß an Genauigkeit erfordern.



KRAFTSTOFF SPAREN, GELD SPAREN

Der Automatic-Modus passt die Leistung so an, dass Sie bei leichteren Arbeiten weniger Kraftstoff verbrauchen, aber dennoch immer die Motorleistung zur Verfügung haben, die Sie brauchen. Sparen Sie bis zu 10 % an Kraftstoff im Vergleich zur K-Baureihe und bis zu 25 % im Vergleich zur D-Baureihe. Der Eco-Modus ermöglicht weitere Kraftstoffeinsparungen bei leichteren Anwendungen. Der Power-Modus liefert jederzeit volle Leistung, sodass Sie selbst für die härtesten Anwendungen bereit sind.



SPITZENREITER

Der effiziente Cat-Motor C7.1 liefert Leistung und schnelle Reaktionszeiten bei beladener Maschine.



STEIGERN SIE IHRE PRODUKTIVITÄT

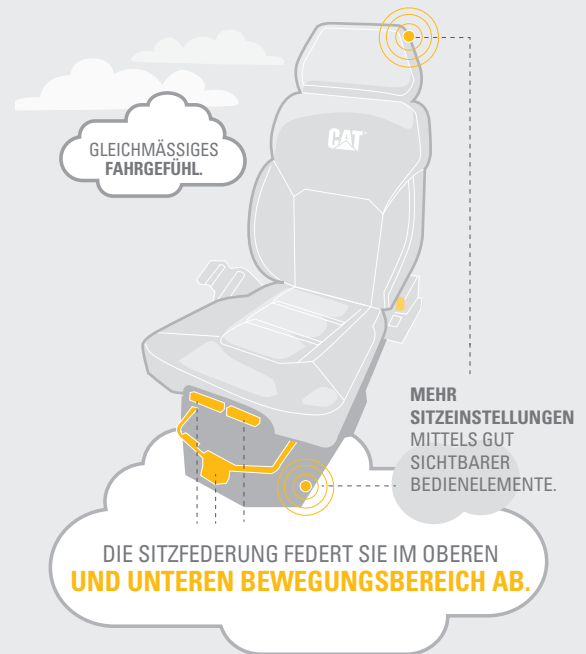
Mit den speziell für eine hohe Produktivität entwickelten Schaufeln der Hochleistungsbaureihe können Sie Ihre Produktivität im Vergleich zur Universalschaufel um bis zu 20 % steigern.

Die neu gestaltete Fahrerkabine bietet zusätzlichen Komfort und mehr Stauraum. Durch das reduzierte Motorgeräusch sind sowohl der Fahrer als auch andere am Einsatzort weniger Lärmbelastung ausgesetzt.

Der Sitz der nächsten Generation bietet Ihnen ein komfortableres Fahrgefühl und verfügt über dynamische Dämpfer, die Sie bei Sitzbewegungen im oberen und unteren Bereich abfedern. Profitieren Sie von mehr Einstellmöglichkeiten, einer Vorrüstung für einen Vierpunktgurt sowie beheizbaren und kühlbaren Optionen.

- Intuitives 10 in-Touchscreen-Display (254 mm) im Armaturenbrett.
- Die Bilder der serienmäßig integrierten HD-Rückfahrkamera werden gut sichtbar im Hauptdisplay angezeigt.
- Ein stärkerer Luftstrom zum Heizen/Kühlen in der Kabine bedeutet mehr Komfort.
- Zusätzliche Beleuchtungspakete beleuchten den Arbeitsbereich.

LEICHT VERSTELLBARER SITZ



UNERBITTLICH IM EINSATZ

LEICHT FÜR DEN FAHRER



KLEINE HELFERLEIN

VEREINFACHEN DEN BETRIEB

ÜBERNEHMEN SIE DIE KONTROLLE

Wählen Sie zwischen Joystick oder V-Hebel und Pedalsteuerung zur Steuerung des Getriebes und zwischen Joystick- oder 2-Hebel-Steuerung für die Anbaugeräte. Das weiche Ansprechverhalten von Anbaugeräten und Lenkung sowie eine verbesserte Lenkleistung sorgen für einfaches und genaues Arbeiten. Die Steuerungsempfindlichkeit der Arbeitsgeräte lässt sich je nach Vorliebe oder Anwendung auf fein, normal oder grob einstellen.

LEICHTERES VERLADEN

Programmieren Sie Voreinstellungen für Ihre sich wiederholenden Hebe-, Senk-, Steck-, Kipp- und Schwebfunktionen ein, damit Ihnen Aufgaben wie das Beladen von Fahrzeugen leichter von der Hand gehen. Jede Funktion ist einzeln über einen einfachen Knopfdruck von der Kabine aus einstellbar.

ERLEICHTERT DIE ARBEIT AM HANG

Slope Indicate zeigt die Haupt- und Querneigung der Maschine direkt auf dem Display an, ohne dass dafür zusätzliches Equipment oder Software notwendig wäre. Slope Indicate steuert das Arbeitsgerät nicht, dient jedoch als nützliche Referenz beispielsweise bei Kanalaushubarbeiten, Arbeiten an Straßenböschungen oder Planierarbeiten auf abschüssigem Gelände.

AUF SICHT

Cat-Schaufeln verfügen über einen Grat an der Rückseite, der parallel zum Schaufelboden und zum Schneidmesser verläuft. Mit dessen Hilfe können Sie Winkel für Entwässerungskanäle, Planierarbeiten und andere Aufgaben leicht berechnen.

WENIGER WARTUNGSZEIT

MEHR ZEIT FÜR DEN ARBEITSEINSATZ

LEICHTER BODENEBENE

Die Kabine kann um 30° gekippt und mit einer Stange arretiert werden, so dass Sie einen bequemen Zugang zur leichteren Wartung und für Reparaturen erhalten. Das optionale, erweiterte Servicepaket bietet zusätzlich eine manuelle Hydraulikpumpe, so dass Sie die Kabine auch am Einsatzort ohne Kran einfach ankippen können.

WENN MASCHINENVERFÜGBARKEIT ZÄHLT

Kettenlader von Cat sind so konzipiert, dass Routinewartungsarbeiten schnell und einfach erledigt sind und Sie schnell wieder an die Arbeit können.

- + Die gruppierten Wartungsstellen befinden sich hinter den großen Zugangstüren. Die Stellen für die tägliche Schmierung sind leicht vom Boden aus erreichbar.
- + Einfacher Zugang zum Batterietrennschalter, dem Schalter für die Motorraumbeleuchtung, die Zugangsbeleuchtung und einem neuen Hauptschalter ist gewährleistet.
- + Der neue Motorluftfilter ist leichter zu warten.
- + Der neue Luftfilter ist leichter zu warten und fängt mehr Schmutz auf, um die Zuverlässigkeit des Motors zu verbessern.
- + Der Rücklaufölfilter der Arbeitshydraulik trägt zum Schutz des Systems vor Verunreinigungen bei.
- + Die praktische Halterung enthält eine Schaufel zwecks schneller Reinigung des Fahrwerks.
- + Der Dieselpartikelfilter im Modul für saubere Emissionen ist so konzipiert, dass er für die gesamte Lebensdauer des Motors hält, ohne gereinigt oder ersetzt werden zu müssen.

ANGENEHM KÜHL

Der bedarfsgesteuerte Hydrauliklüfter reduziert die Drehzahl bei kühleren Temperaturen, um Strom und Kraftstoff zu sparen und den Geräuschpegel zu senken. Er ist so konstruiert, dass er weniger dazu neigt zu verstopfen, und ist leicht zu reinigen, da er sich herunterklappen lässt. Ein optionaler Umkehrlüfter ist für Anwendungen mit hohem Schmutzaufkommen erhältlich.



CAT LINK-TECHNOLOGIE

KONTROLLE IHRER MASCHINEN OHNE VIEL HERUMPROBIEREN

Die **Cat Link** -Telematiktechnologie hilft Ihnen, die Komplexität der Verwaltung Ihrer Baustellen zu reduzieren – indem sie die von Ihren Geräten, Materialien und Mitarbeitern erzeugten Daten sammelt und in anpassbaren Formaten für Sie verfügbar macht.

CAT PRODUCT LINK™

Product Link erfasst automatisch und exakt Daten aus Ihren Geräten und Anlagen, egal welcher Art und Marke. Informationen wie Standort, Stunden, Kraftstoffnutzung, Produktivität, Leerlaufzeit, Wartungshinweise, Diagnosecodes und Zustand der Maschine können alle online via Web- und mobilen Apps angesehen werden.



VISIONLINK®

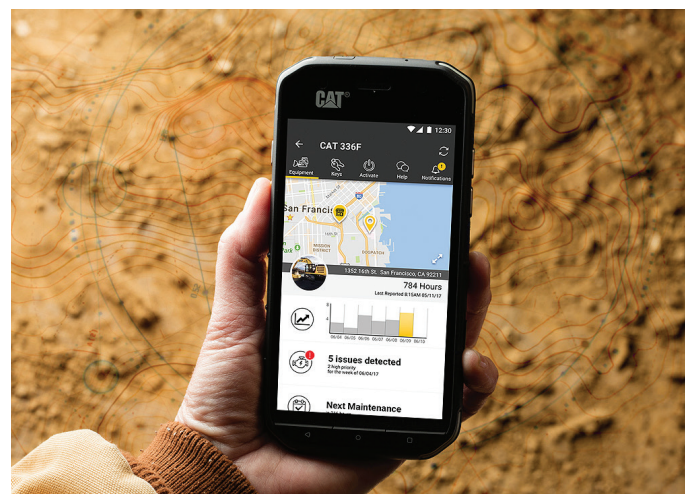
Zugriff auf Informationen jederzeit und überall mit VisionLink. Diese Informationen dienen Ihnen dann zu fundierten Entscheidungen zur Produktivitätssteigerung, Kostensenkung, Vereinfachung der Wartung sowie der Verbesserung des Schutzes und der Sicherheit auf Ihrer Baustelle. Mit verschiedenen Abonnement-Optionen kann Sie Ihr Cat-Händler bei der exakten Konfiguration für die Anbindung Ihrer Flotte und die Verwaltung Ihres Unternehmens unterstützen. Sie bezahlen nur für das, was Sie benötigen – für keine weiteren Extras. Abonnements sind für Mobilfunk- oder Satellitenberichte (oder beides) erhältlich.



FERNDIENSTE (REMOTE SERVICES)

Die Cat App unterstützt Sie bei der Verwaltung Ihrer Anlagen – jederzeit – direkt von Ihrem Smartphone aus. Sie haben Zugriff auf Standorte und Arbeitsstunden, erhalten Erinnerungen für ausstehende kritische Wartungsarbeiten und können die Dienste Ihres regionalen Cat-Händlers anfordern.

- + **Fernwartung (Remote Flash)** – erhalten Sie Software-Updates für eine oder mehrere Maschinen per Fernzugriff. Sie benötigen lediglich eine zuständige Person in der Nähe der Maschine, um das Update zu starten/bestätigen.
- + Mit der **Fahrer-ID** können Sie den Maschinenbetrieb für jeden einzelnen Fahrer über die Hauptanzeige und Product Link verfolgen.



SICHERER IM EINSATZ

WIR PASSEN AUF SIE AUF

Cat Kettenlader wurden mit einem besonderen Augenmerk auf eine hohe Fahrersicherheit gebaut. Eine ergonomische Gestaltung, ein leiser Motor und leicht anwendbare Bedienelemente tragen dazu bei, Ermüdungserscheinungen zu verringern, so dass Fahrer besser in der Lage sind, aufmerksam und konzentriert zu bleiben.



BESSERE SICHT

Durch die serienmäßige Rückfahrkamera, deren Bilder auf dem Hauptdisplay auf dem Armaturenbrett angezeigt werden, sind Personen oder Hindernisse hinter der Maschine leichter zu sehen.

ANSCHNALLEN NICHT VERGESSEN

Eine Sicherheitsgurtanzeige erhöht die Sicherheit, indem sie ein Signal ausgibt und via Product Link einen Fehlercode registriert, wenn der Fahrer den Sicherheitsgurt nicht anlegt.

HELLERE BELEUCHTUNG

Beleuchten Sie Ihren Arbeitsplatz mit LED-Scheinwerfern und optional verfügbaren Warnleuchten. Zusätzliche Scheinwerfer an der Unterseite der Kabine beleuchten die Kette und LED-Scheinwerfer an den Kotflügeln erhellen den Arbeitsbereich bei schlechten Lichtverhältnissen.

EINFACHER TRANSPORT

Dank zusätzlicher Verankerungsstellen an der Vorder- und Rückseite der Maschine lässt sich die Maschine während des Transports gut sichern. Einzelheiten finden Sie im Betriebs- und Wartungshandbuch.



LEICHTES EIN- UND AUSSTEIGEN

Cat Kettenlader wurden mit einem besonderen Augenmerk auf Fahrersicherheit gebaut. Haltegriffe und Trittstufen befinden sich sowohl an der Vorder- als auch an der Rückseite der Maschine, damit Sie leichter ein- und aussteigen können.

SPEZIALAUSFÜHRUNG FÜR DIE ABFALLWIRTSCHAFT

Bewältigen Sie eine Vielzahl unterschiedlicher Arbeiten auf Deponien oder Umschlagplätzen. Schieben, zerkleinern und verdichten Sie Müll. Schaffen und pflegen Sie einen Zugang zum Gelände, graben Sie Zellen und arbeiten Sie mit Abdeckmaterial.



HD-ABFALLENTSOR- GUNGSMASCHINE

Werkseitig montierte Schutzvorrichtungen und Dichtungen schützen die Maschine, das Fahrwerk und das Kühlsystem vor Stößen und in der Luft herumwirbelndem Schmutz. Die Auswahl an Schaufeln und Bodenplatten ermöglicht eine weitere Optimierung der Maschine für mehr Leistung und eine längere Lebensdauer.

RÄUMUNG UND VERDICHTUNG

Das Breitspurlaufwerk und die standardmäßige Kettenbreite helfen, das Ansammeln von Schmutz zu verhindern und sorgen für eine einfachere Reinigung. Das zusätzliche Gewicht in Verbindung mit einer schmaleren Bodenplatte führt zu einem höheren Bodendruck und einer stärkeren Verdichtung.

GEHEN SIE AUF S GANZE

Für härtere Tätigkeitsbereiche wie Abbrucharbeiten und Umschlagstationen empfehlen wir ein Schwereinsatzpaket mit noch mehr Schutzvorrichtungen und Sieben, um die Windschutzscheibe und den Fahrer vor Bruchschäden und Schutt zu schützen.

SPEZIALAUSSTATTUNGEN

GENAU FÜR IHRE ARBEIT GEMACHT

Kettenlader sind unübertroffen, wenn es um Vielseitigkeit, Wendigkeit und die Fähigkeit, auf engem Raum zu arbeiten, geht. Wenn Ihre Arbeit besondere Anforderungen mit sich bringt, können Sie Ihren Lader von der Fabrik aus entsprechend ausrüsten lassen.

NIEDRIGER BODENDRUCK

Wenn Sie noch bessere Geländegängigkeit und Bodenhaftung brauchen oder unter besonders empfindlichen Bodenbedingungen arbeiten, entscheiden Sie sich für einen speziell auf niedrigen Bodendruck ausgelegten LGP-Lader. Die breiteren Ketten sorgen für eine größere Bodenaufstandsfläche und somit auch für weniger Bodendruck und bessere Geländegängigkeit. Die breiteren Ketten sorgen außerdem für eine bessere Stabilität der Maschine bei Arbeiten auf abschüssigem Gelände.



SCHIFFSVERLADEAUSSTATTUNG

Zugkraft, hohe Reichweite und Maschinengleichgewicht machen Kettenlader ideal für die Arbeit in Schiffs-laderäumen und für Hafenumschlagsarbeiten. Sie ermöglichen einfaches Arbeiten auf engem Raum oder unebenem Untergrund. Spezielle Schutzvorrichtungen und Dichtungen tragen zum Schutz der Maschine bei, während Anbaugeräte wie Kohleschaufeln und Zweizeige-Planierschilde die Arbeit erleichtern.



BRENNPUNKTE

Ihr Kettenlader kann ab Werk mit einer hitzebeständigen Kabine, hochtemperaturfähigen Schutzvorrichtungen und anderen Merkmalen zum Schutz der Maschine und des Fahrers bei Arbeiten in Stahlwerken bei hohen Temperaturen ausgestattet werden.

Wichtiger Hinweis: Dieses Paket enthält NICHT alle anderen Modifikationen, die erforderlich sind, damit die Maschine bei Anwendungen mit heißer Schlacke eingesetzt werden kann. Weitere Informationen erhalten Sie bei Ihrem Cat-Händler.



TECHNISCHE DATEN

Vollständige technische Daten, Abmessungen und Konfigurationen finden Sie in den technischen Daten für die jeweiligen Modelle unter dealer.cat.com.

	953		963	
Motormodell	Cat C7.1			
Emissionen	Entspricht EPA Tier 4 Final (USA)/Stufe V (EU)/ Japan 2014/Korea Tier 4 Final			
Baunummer	12A			
Nettleistung (1.800 U/min) ISO 9249/SAEJ1349	119 kW	160 hp	151 kW	202 hp
Nettleistung (1.800 U/min) ISO 9249/SAEJ1349 (DIN)	162 mhp		204 mhp	
Kraftstofftank	265 l	70 gal	320 l	84,5 gal
DEF-Tank	16 l	4,2 gal	16 l	4,2 gal
Betriebsgewichte				
Standard	15.958 kg	35.181 lb	20.358 kg	44.881 lb
LGP-Fahrwerk (Für niedrigen Bodendruck)	17.261 kg	38.055 lb	22.762 kg	50.181 lb
Maschinengesamtbreite/ohne Schaufel				
Standardspur	2.316 mm	91,2 in	2.400 mm	94,5 in
Schmalspur	2.216 mm	87,2 in	2.300 mm	90,5 in
LGP-Spur	2.936 mm	115,6 in	2.900 mm	114,2 in
Maschinenhöhe bis Kabinenoberkante	3.156 mm	124,2 in	3.325 mm	130,9 in
Maschinengesamtlänge*	6.378 mm	251,1 in	7.001 mm	275,6 in
Schaufeldrehpunkthöhe bei max. Hubhöhe	3.608 mm	142,1 in	3.940 mm	155,1 in
Wendekreis	3,6 m	141,7 in	4,0 m	157,5 in
Bodendruck – Standardbodenplatte	66 kPa	10 psi	63 kPa	9,1 psi
Bodendruck – LGP	43 kPa	6 psi	48,5 kPa	7 psi

*Universalschaufel und Extremlastzähne.

SCHAUFELN				
	Kapazität		Breite	
953				
Universalschaufel	1,8 m ³	2,4 yd ³	2.485 mm	97,8 in
Schaufeln der Hochleistungsbaureihe	2,1 m ³	2,7 yd ³	2.536 mm	99,8 in
Universalschaufel mit Fusion	1,8 m ³	2,4 yd ³	2.536 mm	99,8 in
963				
Universalschaufel	2,5 m ³	3,2 yd ³	2.571 mm	101,2 in
Schaufeln der Hochleistungsbaureihe	2,8 m ³	3,7 yd ³	2.671 mm	105,2 in
Universalschaufel mit Fusion	2,5 m ³	3,2 yd ³	2.571 mm	101,2 in

- Die beschriebene Nettleistung ist die Leistung, die am Schwungrad ankommt, wenn der Motor mit Motorlüfter auf höchster Geschwindigkeit, Lichtmaschine, Luftfilter und Nachbehandlung ausgerüstet ist.
- Die angegebene Leistung wird nach der zum Zeitpunkt der Herstellung gültigen Norm geprüft.
- Die Klimaanlage dieser Maschine enthält das fluorierte Treibhausgaskältemittel R134a („Global Warming“-Potenzial = 1.430). In der Anlage befinden sich 1,1 kg Kältemittel, was einer CO₂-Produktion von 1,573 Tonnen entspricht.

STANDARD & SONDERAUSRÜSTUNG

Standard- und Sonderausrüstung können variieren. Einzelheiten teilt Ihnen Ihr Cat-Händler mit.

ANTRIEBSSTRANG	STANDARD	OPTIONAL
Cat C7.1 Dieselmotor	•	
Biodiesel-geeignet bis zu B20	•	
Arbeitshydraulikpumpe mit Lastensensor	•	
Modulares Kühlsystem	•	
ARBEITSUMGEBUNG	STANDARD	OPTIONAL
Druckbelüftete und schallgedämmte, ROPS/FOPS-Fahrerkabine (ROPS, Rollover Protective Structure, Überrollschutz bzw. FOPS, Falling Object Protective Structure, Steinschlagschutz) mit getönten Scheiben und Schiebefenster	•	
Kabine für Spezialanwendungen mit Polykarbonatfenster mit Doppelverglasung		•
Vollfarbiges 10-in-LCD-Touchscreen-Display (254 mm)	•	
Integrierte HD-Rückfahrkamera	•	
Joystick oder V-Hebel und Pedalsteuerung		•
Joystick- oder 2-Hebel-Steuerung für die Anbaugeräte		•
Comfort-Sitz	•	
Premium-Sitz		•
Deluxe-Sitz		•
Verstellbare Armlehnen	•	
Radio-Vorrüstung	•	
Radio AM/FM Bluetooth®		•
Radio AM/FM/DAB+ Bluetooth		•
Radio AM/FM/Sirius XM Bluetooth		•
Geeignet für Kommunikationsfunk – FM		•
12-V-Steckdose und 5-V-USB-Anschluss	•	
Heizung/Klimaanlage	•	
Ablagemöglichkeiten überall in der Kabine	•	
Handgriff am Armaturenbrett	•	
Scheinwerfer – 4 Halogen	•	
Scheinwerfer – 8 LED		•
Zwei LED-Scheinwerfer, vorne/unten an der Kabine, Zugangsbeleuchtung		•
Blinkende LED-Rundumleuchte		•
CAT-TECHNOLOGIE	STANDARD	OPTIONAL
Slope Indicate	•	
Product Link – Mobilfunk	•	
Product Link – Dual-Mobilfunk/Satellit		•
Fernwartung/Ferndiagnose	•	
Fahrerkennung	•	
Wegfahrsperrung – Passcode	•	
Wegfahrsperrung – Bluetooth		•

SCHAUFELN	STANDARD	OPTIONAL
Aufsteckkupplung	•	
Fusion-Schnellwechsler		•
Universalschaufel		•
Kombischaufel		•
Schaufeln der Hochleistungsbaureihe		•
Mülldeponieschaufeln		•
FAHRWERK	STANDARD	OPTIONAL
Caterpillar HD-Fahrwerk	•	
Cat Abrasion für verschleißintensive Bedingungen		•
Pendelnde Laufrollenrahmen	•	
Abfallfahrwerk oder Breitspurfahrwerk		•
SERVICE UND WARTUNG	STANDARD	OPTIONAL
Klappbarer Kühlerschutz und ausschwenkbarer Lüfter	•	
Öko-Ablassventile	•	
Schnellölwechsel		•
4 x 2 praktische Zurrösen an der Karosserie	•	
Schaufelhalter	•	
Servicezentrum auf Bodenebene	•	
Hydraulische kippbare Kabine		•
Schnellbetankungsanlage		•
Betankungspumpe		•
Bedarfsgesteuerter hydraulischer Lüfter	•	
Bedarfsgesteuerter hydraulischer Umkehrlüfter		•
Arbeitsscheinwerfer unter der Motorhaube		•
ANBAUGERÄTE	STANDARD	OPTIONAL
Hinterere Hydraulik mit Aufreißervorrichtung		•
Mehrzahnaufreißer		•
Stoßfänger		•
Kontergewichte		•
Aufreißerkupplung		•
Abstreiferbalkenkasten		•

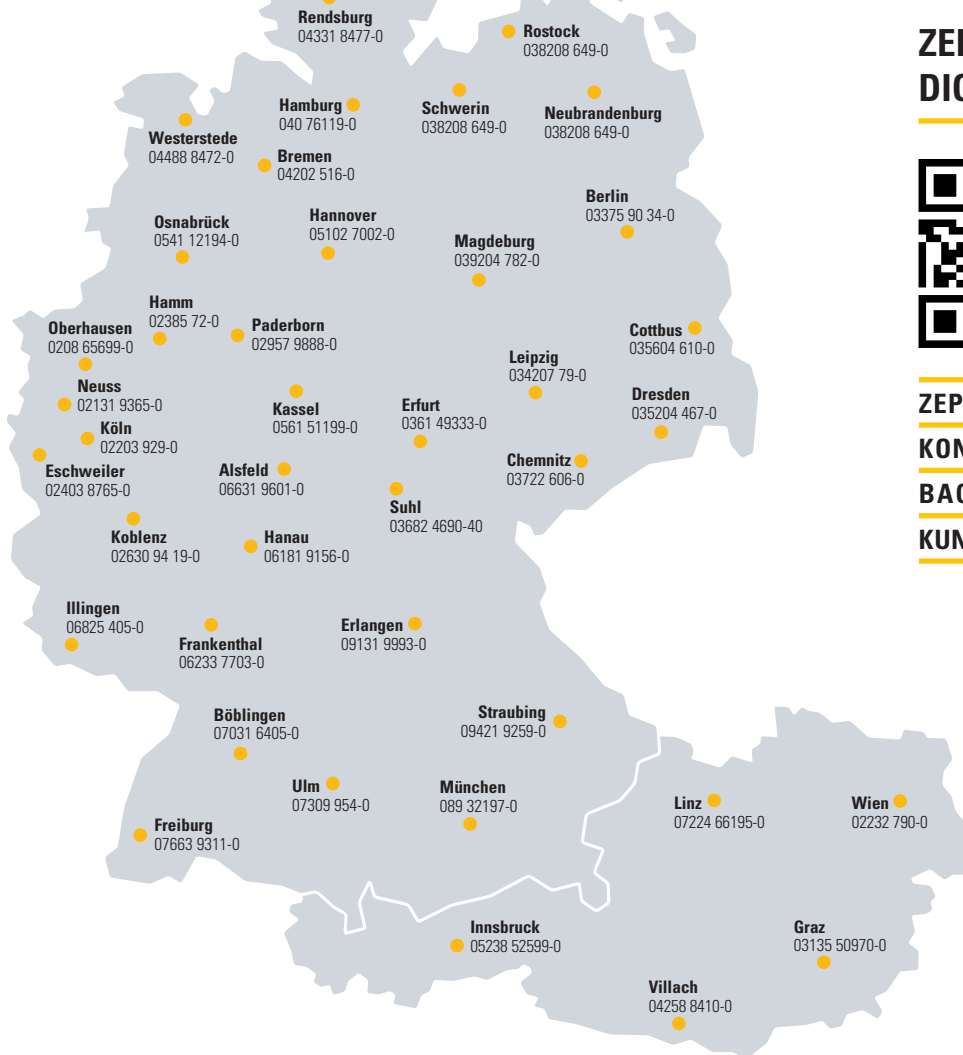
Manche Funktionen sind nicht in allen Regionen verfügbar. Bezüglich der Verfügbarkeit spezifischer Angebote wenden Sie sich bitte an Ihren Cat-Händler. Weitere Informationen erhalten Sie in den Broschüren mit den technischen Daten auf www.cat.com oder bei Ihrem Cat-Händler.

ZEPPELIN

ZEPPELIN – GANZ IN IHRER NÄHE

ZEPPELIN IN IHRER NÄHE

Mit unseren rund 40 Niederlassungen in Deutschland und Österreich sind wir immer in der Nähe Ihres Standortes oder Ihrer Baustelle. Der Zeppelin Service steht Ihnen rund um die Uhr zur Verfügung. Wir liefern 98 % aller Ersatzteile innerhalb von 24 Stunden.



ZEPPELIN DIGITAL



ZEPPELIN SHOP
KONFIGURATOR
BAGGERBÖRSE
KUNDENPORTAL



Günstige Finanzierungen
für alle unsere Maschinen
über unseren
Partner Cat Financial.

**Schnell. Einfach. Flexibel.
Individuell.**

Zeppelin Baumaschinen GmbH
Graf-Zeppelin-Platz 1 · 85748 Garching bei München
Tel. 089 32000-0 · zeppelin-cat@zeppelin.com
zeppelin-cat.de

Zeppelin Österreich GmbH
Zeppelinstraße 2 · 2401 Fischamend bei Wien
Tel. 02232 790-0 · info.at@zeppelin.com
zeppelin-cat.at

Weitere Informationen zu den Produkten von Cat, Händlerdienstleistungen und Branchenlösungen finden Sie auf unserer Internetseite unter www.cat.com.

VisionLink ist eingetragenes Warenzeichen von Trimble Navigation Limited, registriert in den USA und anderen Ländern.

Änderungen der Werkstoffe und technischen Daten ohne vorherige Ankündigung vorbehalten. Auf den Fotos dargestellte Maschinen können Zusatzausstattungen aufweisen. Ihr Cat-Händler informiert Sie gern über lieferbare Sonderausrüstung.

©2021 Caterpillar. Alle Rechte vorbehalten. CAT, CATERPILLAR, LET'S DO THE WORK, die entsprechenden Logos, Product Link, Fusion, „Caterpillar Corporate Yellow“, „Power Edge“ und das Cat „Modern Hex“-Handelszeichen sowie die hierin verwendeten Unternehmens- und Produktidentitäten sind Markenzeichen von Caterpillar und dürfen nicht ohne Genehmigung verwendet werden.

www.cat.com www.caterpillar.com

AGXQ2993-01
Baunummer: 12A
(Australien-Neuseeland,
Europa, Japan,
Korea, Nordamerika)

