

M317

MOBILBAGGER



Motorleistung (ISO 14396:2002)
Maximales Betriebsgewicht

112 kW (150 hp)
20.100 kg (44.310 lb)

Erfüllt die Emissionsnormen der Stufe V (EU).

CAT[®]

DER NEUE CAT® M317

LEISTUNGSSTARK. KOMFORTABEL. KOMPAKT.

Der Cat® M317 Mobilbagger bietet mehr produktivitätssteigernde Funktionen und Vielseitigkeit als je zuvor. Dank seines kompakten Wendekreises ist er für Arbeiten auf engstem Raum geeignet. Mit mehr Grabkraft und einem höheren Schwenkmoment bietet der M317 alles, was Sie brauchen, um Ihre Arbeit schnell und effizient zu erledigen. Niedrige Wartungskosten, längere Wartungsintervalle und ein geringerer Kraftstoffverbrauch sorgen für niedrige Betriebskosten helfen Ihnen, Geld zu sparen.



MOBILBAGGER DER NÄCHSTEN GENERATION

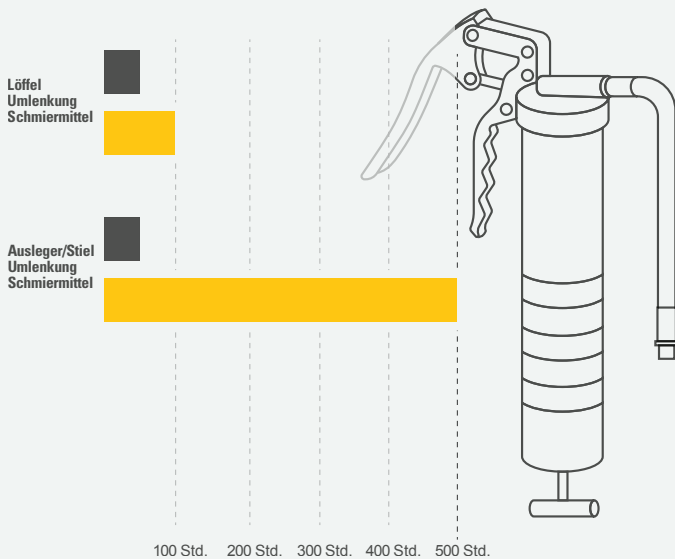
Die neue Mobilbaggerserie von Cat bietet mehr Auswahlmöglichkeiten für Ihr Unternehmen als je zuvor.

- + ÜBERZEUGEN DURCH NIEDRIGERE BETRIEBS- UND WARTUNGSKOSTEN
- + VERBESSERTE FAHREREFFIZIENZ UND SICHTVERHÄLTNISSE SOWIE
- + KOMFORTABLERE FAHRERKABINEN

Die Cat-Mobilbagger der neuesten Generation können Ihr Unternehmen wesentlich stärken und bieten Ihnen neue Möglichkeiten, die meiste Arbeit zu den niedrigsten Kosten passend für Ihr Unternehmen zu erledigen.



MEHR SCHAFFEN DANK VERLÄNGERTER INTERVALLE



* M317F M317

OPTIMIERTE LEISTUNG

Die verbesserte Grabkraft und das höhere Schwenkdrehmoment sorgen für mehr Leistung bei der Arbeit. Die Tiltrotator-Integration bietet Ihnen vielseitige Möglichkeiten, damit Sie mehr Aufgaben schneller mit einer einzigen Maschine erledigen können.

UM BIS ZU 5 %* NIEDRIGERE WARTUNGSKOSTEN

Geringere Wartungskosten in Kombination mit 100 Prozent täglicher Bodenwartung und verlängerten Serviceintervallen erhöhen die Betriebszeit und halten die Gesamtkosten niedrig.

MEHR KOMFORT IN DER KABINE

Dank der ergonomisch gestalteten Bedienelemente und Kabinenoptionen lässt es sich bequem arbeiten. Die Rückfahr- und Seitenkameras sowie ein optionales 360° Rundumsichtsystem sorgen für optimale Sicht auf Ihren Arbeitsbereich.

*Im Vergleich zum M317F



DAS NEUE KABINEN-DESIGN

ERLEICHTERT DIE SCHWERE ARBEIT

Der Komfort und die Effizienz der Bewegung halten Sie die ganze Schicht über aufmerksam und produktiv. Die hochklappbare Konsole auf der linken Seite ermöglicht leichtes Ein- und Aussteigen aus der Kabine. Der Standardsitz ist breit und verstellbar für Bediener nahezu jeder Größe.

LEISTUNGSMODI

Legen Sie Ihren bevorzugten Leistungsmodus mit der Bediener-ID fest und speichern Sie sie. Der Besitzer kann den Modus festlegen, den die Baggerführer verwenden sollen, um den Kraftstoffverbrauch besser steuern zu können.

EINSTELLBARE JOYSTICKS

Die Joystick-Funktion kann über den Monitor angepasst werden. Joystick-Muster und -Reaktion können auf die Vorlieben des Baggerführers eingestellt werden. Alle Einstellungen werden mit der Bediener-ID gespeichert und bei der Anmeldung wiederhergestellt.

SCHLÜSSELLOSER STARTKNOPF

Der Motor des M317 kann ohne Schlüssel einfach per Knopf gestartet werden. Das führt zu einer verbesserten Sicherheit, da Baggerführer-ID-Codes verwendet werden, um den Zugriff auf die Maschinen einzugrenzen und nachzuverfolgen. Die Codes können manuell, über den optional erhältlichen Bluetooth®-Schlüsselanhänger oder die Smartphone-App eingegeben werden.

TOUCHSCREEN-MONITOR

Die meisten Maschineneinstellungen können über den hochauflösenden 254 mm-Touchscreen-Monitor (10-Zoll) vorgenommen werden. Dieser bietet 42 Sprachen und ist leicht vom Sitz aus ablesbar.

GERINGERE ERMÜDUNGERSCHEINUNGEN BEIM FAHRER

ERGONOMISCHE ANORDNUNG

Die Bedienelemente sind gut erreichbar, sodass sich der Bagger bequem und ohne viele Körperdrehungen steuern lässt.

GERINGERE KABINENSCHWINGUNGEN

Mehr Komfort bei der Arbeit durch geringere Schwingungsbelastung dank fortschrittlicher zäher Aufhängungen. Die Standard-ROPS-Kabine erfüllt die Anforderungen der Norm ISO 12117-2:2008 und dichtet das Kabineninnere gegen Lärm von außen ab.

BLUETOOTH-VERBINDUNG

Das Radio mit Bluetooth ermöglicht eine problemlose Verbindung mit dem Mobiltelefon, sodass das Anhören von Musik und Podcasts sowie freihändiges Telefonieren möglich sind.

KURZHECK

PERFEKT FÜR ARBEITEN AUF ENGSTEM RAUM GEEIGNET

Das Kurzheckdesign des M317 macht ihn ideal für Arbeiten auf engstem Raum. Das bedeutet, er ist perfekt geeignet für Straßenarbeiten mit Fahrbahnspernungen sowie bei Einsätzen direkt neben Gebäuden oder anderen Objekten.

Der M317 bietet Ihnen einen maximalen Wenderadius des oberen Rahmens und gleichzeitig eine solide Hubleistung.



NIEDRIGERE WARTUNGSKOSTEN
UM BIS ZU 5 %



MEHR SCHAFFEN. WENIGER ZAHLEN.

Dank der verlängerten und besser aufeinander abgestimmten Wartungsintervalle erledigen Sie mehr Arbeit bei niedrigeren Kosten. Die zusammengefassten Filterpositionen erleichtern die Wartung.

INFORMATIONEN AUF EINEN BLICK

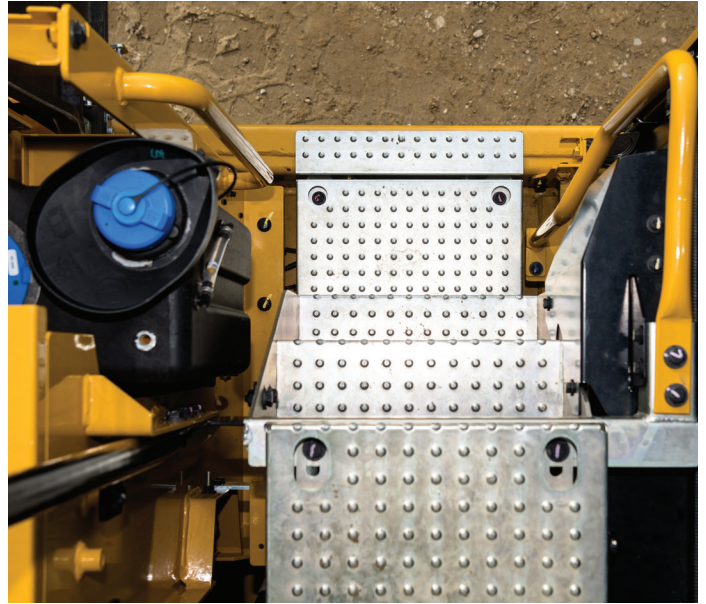
Betriebsinformationen wie Kraftstoffstände und wichtige Wartungshinweise werden auf dem Touchscreen-Monitor in der Kabine angezeigt. Filterwechselstand und Wartungsintervalle des Baggers sind ebenfalls bequem vom Monitor in der Kabine aus überprüfbar.

NEUE, LANGLEBIGERE FILTER

Der neue Hydraulikölfilter besticht durch verbesserte Filterleistung und besitzt Rücklaufsperrventile, damit beim Tauschen des Filters das Öl sauber bleibt und 50 Prozent länger hält als bei vorherigen Filterdesigns.

SICHERHEITS- FUNKTIONEN

KÜMMERN SICH UM IHRE MITARBEITER
UND IHRE AUSRÜSTUNG



TÄGLICHE WARTUNGSARBEITEN DIREKT VOM BODEN AUS

Alle täglichen Wartungskontrollen können vollständig vom Boden aus durchgeführt werden, wodurch die Wartung schneller, einfacher und sicherer wird. Zu den Wartungspunkten gehören ein Ölpeilstab, Kraftstoff-Wasserabscheider, Wasser- und Sedimentablauf am Kraftstofftank und Kühlmittelbehälter zur Kontrolle des Kühlfüllstands.

AUTOMATISCHE ACHSSPERRE MIT BREMSAUTOMATIK

Die Achse verriegelt bei Drehzahl Null und entriegelt bei Betätigung des Fahrpedals. Die Achse kann auch manuell über einen Knopf an der rechten Konsole gesperrt werden. Die automatische Achsbremsarretierung aktiviert automatisch die Betriebsbremse und blockiert die Achspendelung. Sie wird aktiviert, wenn sich das Fahrpedal in der Neutralstellung befindet und die Maschinendrehzahl nahe Null liegt.

ZUGANG ÜBER DIE OBERE PLATTFORM

Das Design der Wartungsplattform ermöglicht leichten, sicheren und schnellen Zugang zur oberen Wartungsplattform. Ein rutschhemmendes Trittbloch auf den Stufen verhindert Unfälle durch Ausrutschen.

SICHERER START

Verwenden Sie Ihren PIN-Code auf dem Monitor oder den optionalen Bluetooth-Schlüsselanhänger, um das Starten per Knopfdruck zu aktivieren.

FREIE SICHT AUF DEN GANZEN ARBEITSBEREICH

Vergößerte Fenster und ein verbessertes Maschinenlayout verbessern die Sichtverhältnisse vom Sitz in der Kabine aus. Mit der serienmäßigen Rückfahrkamera und der Kamera rechts haben die Fahrer ihre Umgebung jederzeit im Blick. Außerdem ist eine optionale 360°-Rundumsichtfunktion erhältlich. Leistungsstarke, langlebige LED-Scheinwerfer verbrauchen nur wenig Strom und sorgen für Sicherheit bei der Arbeit im Dunkeln.

CAT® LINK-TECHNOLOGIE

KONTROLLE IHRER MASCHINEN OHNE VIEL HERUMPROBIEREN

Mit der Cat Link-Telematik können Sie die Verwaltung Ihrer Baustellen weniger komplex gestalten, da sie die von Ihrem Zubehör, Ihren Materialien und Mitarbeitern generierten Daten erfasst und in individuell anpassbaren Formaten für Sie verfügbar macht.



PRODUCT LINK™

Product Link™ erfasst automatisch und exakt Daten aus Ihren Geräten und Anlagen – jeden Typs und jeder Marke. Informationen wie Standort, Stunden, Kraftstoffnutzung, Produktivität, Leerlaufzeit, Wartungshinweise, Diagnosecodes und Zustand der Maschine können alle online via Web- und mobilen Anwendungen angesehen werden.



VISIONLINK®

Zugriff auf Informationen jederzeit und überall mit VisionLink®. Diese Informationen dienen Ihnen dann zu fundierten Entscheidungen zur Produktivitätssteigerung, Kostensenkung, Vereinfachung der Wartung sowie der Verbesserung des Schutzes und der Sicherheit auf Ihrer Baustelle. Mit den unterschiedlichen optionalen Abonnement-Levels kann Ihr Cat-Händler Sie bei der exakten Konfiguration Ihres Bedarfs unterstützen, um Ihre Baggerflotte zu verbinden und Ihr Geschäft zu verwalten – ohne für ungewollte Extras zu zahlen. Abonnements sind für Mobilfunk- oder Satellitenberichte (oder beides) erhältlich.



Die Ferndienste (Remote Services) sind eine Technologiereihe, welche zur Verbesserung der Effizienz am Einsatzort beiträgt.

Mithilfe der **Ferndiagnose** (Remote Troubleshoot) kann Ihr Cat-Händler Diagnosetests an Ihren verbundenen Maschinen durchführen und potenzielle Probleme aufzeigen, während die Maschine im Einsatz ist. Die Ferndiagnose stellt sicher, dass der Techniker gleich beim ersten Mal mit den richtigen Teilen und Werkzeugen anreist, wodurch zusätzliche Fahrten entfallen, was Ihnen Zeit und Geld spart.

Die **Fernwartung** (Remote Flash) aktualisiert die integrierte Software, um so die Dauer des Aktualisierungsvorgangs um bis zu 50 Prozent zu reduzieren.

Die **Cat App** unterstützt Sie bei der Verwaltung Ihrer Anlagen – jederzeit – direkt von Ihrem Smartphone aus. Sie können Standort und Arbeitsstunden Ihrer Maschinenflotte sowie weitere Informationen einsehen. Sie erhalten Warnmeldungen für notwendige Wartungsarbeiten und können sogar einen Service bei Ihrem lokalen Cat-Händler anfordern.

STEIGERN SIE IHRE PRODUKTIVITÄT UND IHREN GEWINN

MIT ANBAUGERÄTEN VON CAT

Sie können die Leistungsfähigkeit Ihrer Maschine ganz einfach mithilfe der großen Vielfalt an Anbaugeräten von Cat erweitern. Alle Anbaugeräte von Cat sind auf das Gewicht und die Leistung der Cat-Mobilbagger ausgelegt und sorgen so für bessere Leistung, Sicherheit und Stabilität.

LÖFFEL



GREIFER



HYDRAULIKHÄMMER



TILTROTATOREN



SCHEREN



VERDICHTER



KUPPLUNGEN



TECHNISCHE DATEN

Die vollständigen Daten finden Sie unter cat.com.

MOTOR		
Motormodell	Cat C4.4	
Motorleistung – ISO 14396:2002	112 kW	150 hp
Nettoleistung – ISO 9249:2014	108 kW	145 hp
Bohrung	105 mm	4,1 in
Hub	127 mm	5 in
Hubraum	4,4 l	268,5 in ³

- Erfüllt die Emissionsnormen der Stufe V (EU).
- Die angegebene Leistung wird nach der zum Zeitpunkt der Herstellung gültigen Norm geprüft.
- Die beschriebene Nettoleistung ist die Leistung, die am Schwungrad verfügbar ist, wenn der Motor mit Lüfter, Luftfilter, CEM-Abgasnachbehandlung, Drehstromgenerator und einem Kühlventilator, der auf mittlerer Geschwindigkeit läuft, ausgestattet ist.
- Empfohlen für den Einsatz bis zu einer Höhe von 3.000 m (9.843 ft) mit Motordrosselung über 3.000 m (9.843 ft).
- Nenndrehzahl 2.200 U/min.

HYDRAULIKSYSTEM		
Hauptsystem – Maximalfluss – Umsetzung	274 l/min	67 gal/min
Maximaldruck – Schwerlasthubfunktion	37.000 kPa	5.366 psi
Maximaldruck – Fahrbetrieb	35.000 kPa	5.076 psi
Maximaldruck – Normal	35.000 kPa	5.076 psi

SCHWENKMECHANISMUS		
Schwenkgeschwindigkeit	9,4 U/min	
Maximales Schwenk-Drehmoment	44 kN·m	32.560 lbf·ft

GEWICHTSANGABEN		
Minimales Betriebsgewicht	17.350 kg	38.250 lb
Maximales Betriebsgewicht	20.100 kg	44.310 lb

FÜLLMENGEN		
Kraftstofftank	290 l	76,6 gal
Abgasreinigungsflüssigkeit (DEF, Diesel Exhaust Fluid)	20 l	5,3 gal
Kühlsystem	35 l	9,2 gal
Motoröl	13 l	3,4 gal
Hydrauliktank	120 l	31,7 gal
Hydrauliksystem (inkl. Tank)	280 l	74 gal
Seitenantrieb (jeweils)	2,5 l	0,7 gal

GETRIEBE		
Vorwärts/Rückwärts		
1. Gang	10 km/h	6,2 mph
2. Gang	35 km/h	21,7 mph
Kriechgang		
1. Gang	5,5 km/h	3,4 mph
2. Gang	15 km/h	9,3 mph
Zugkraft	104 kN	23.380 Lbf
Max. Steigfähigkeit bei (19.000 kg/41.850 lb)	65 %	

ABMESSUNGEN		
Ausleger	VA 5,2 m (17'1")	
Stiel	2,5 m (8'2")	
Löffel	GD 0,80 m ³ (1,05 yd ³)	
Transporthöhe (Kabinenoberkante)	3.320 mm	10'11"
Abstützpunkt	3.530 mm	11'7"
Transportlänge	6.260 mm	20'6"
Heckschwenkradius	1.850 mm	6'1"
Lichte Höhe bis Kontergewicht	1.300 mm	4'3"
Bodenfreiheit*	325 mm	1'1"
Gesamtlänge des Fahrwerks*	5.050 mm	16'7"
Achsstand*	2.700 mm	8'10"

*Fahrwerk mit Abstützpratzen hinten/Schild vorn

ARBEITSBEREICHE		
Auslegertyp	VA 5,2 m (17'1")	
Stiel	2,5 m (8'2")	
Löffel	GD 0,80 m ³ (1,05 yd ³)	
Maximale Ladehöhe	7.770 mm	25'6"
Maximale Einstechhöhe	10.720 mm	35'2"
Maximale Grabtiefe	5.770 mm	18'11"
Maximale Reichweite auf Bodenebene	9.220 mm	30'3"
Maximale Grabtiefe an der Vertikalwand	4.470 mm	14'8"

KLIMAAANLAGE		
Die Klimaanlage dieser Maschine enthält das fluorierte Treibhausgaskältemittel R134a („Global Warming-Potenzial“ = 1.430). In der Anlage befinden sich 0,8 kg Kältemittel, was einer CO ₂ -Produktion von 1,144 Tonnen entspricht.		

STANDARD- & SONDERAUSRÜSTUNG

Standard- und Sonderausrüstung können variieren. Einzelheiten teilt Ihnen Ihr Cat-Händler mit.

AUSLEGER UND STIELE	STANDARD	OPTIONAL
5,2 m (17'1") Verstellausleger	•	
2,2 m (7'3") Stiel		•
2,5 m (8'2") Stiel		•
FAHRERKABINE	STANDARD	OPTIONAL
ROPS, Schalldämmung	•	
Deluxe-Kabine		•
Premium-Kabine		•
Hochauflösender 254 mm (10 in) LCD-Touchscreen-Monitor	•	
CAT-TECHNOLOGIE	STANDARD	OPTIONAL
Cat Product Link™	•	
Für Fernwartung/Ferndiagnose geeignet	•	
ELEKTRONIK	STANDARD	OPTIONAL
LED-Beleuchtung am Gehäuse (links, rechts) und am Kontergewicht	•	
Programmierbare LED-Arbeitscheinwerfer mit Zeitverzögerung	•	
Straßenscheinwerfer und Blinker, vorne und hinten	•	
Wartungsfreie Batterien	•	
Zentraler elektrischer Hauptschalter	•	
Elektrische Betankungspumpe		•
MOTOR	STANDARD	OPTIONAL
Cat C4.4 Dieselmotor	•	
Auswahlschalter für den Leistungsmodus	•	
Taste für untere Leerlaufdrehzahl mit automatischer Motordrehzahlregelung	•	
Motorleerlaufabschaltautomatik	•	
Hochleistungskühler für Umgebungstemperaturen bis zu 52 °C (125 °F)	•	
Kaltstartfähigkeit bei -18 °C (0 °F)	•	
Abgedichteter Doppellementluftfilter mit integriertem Vorfilter	•	
Kraftstoffentlüftungspumpe, elektrisch	•	
Bedarfsgesteuerte elektrische Ventilatoren	•	
Biodiesel-geeignet bis zu B20	•	
HYDRAULIKSYSTEM	STANDARD	OPTIONAL
Automatische Schwenkbremse	•	
Automatische Hydraulikölvorwärmung	•	
Elektronisches Hauptsteuerventil	•	
Ausleger-, Stiel- und Löffeldriftreduzierventile	•	
Joysticks mit einem Schieberegler		•
Joysticks mit zwei Schiebereglern		•
Zweiter Hochdruck-Zusatzkreislauf (Ein-/Zwei-Wege-Hochdruckdurchfluss)		•

HYDRAULIKSYSTEM (FORTSETZUNG)	STANDARD	OPTIONAL
Mitteldruck-Zusatzkreislauf (Ein-/Zwei-Wege-Mitteldruckdurchfluss)		•
Schwerlasthubfunktion	•	
Schnellwechslerkreislauf für CW-Spezialkupplung	•	
SmartBoom™		•
Hydraulische Schwingungsdämpfung		•
Support für Cat-Tiltrotator		•
Joystick-Lenkung		•
Separate spezielle Schwenkpumpe	•	
Einstellbares Hydraulikansprechverhalten	•	
Elektronischer Schaltschemawechslers	•	
Zusätzlicher Hochdruckkreislauf	•	
SICHERHEIT	STANDARD	OPTIONAL
Kamera für Rück- und Seitenansicht, rechts	•	
360°-Rundumsicht		•
Cat Maschinen-Tracker		•
Weitwinkelspiegel	•	
Bodennaher Motorstoppschalter	•	
Wartungsplattform mit Antirutschplatte und versenkten Bolzen	•	
Fahralarm		•
SERVICE UND WARTUNG	STANDARD	OPTIONAL
Ölprobenzapfventil für planmäßige Flüssigkeitsdiagnosen (S-O-S SM)	•	
Automatisches Schmiersystem für Arbeitsgeräte und Schwenksystem		•
FAHRWERK UND AUFBAUTEN	STANDARD	OPTIONAL
10,00-20 16 PR, Zwillingsreifen		•
11,00-20 16 PR, Zwillingsreifen		•
315/70R22.5, lückenlose Zwillingsreifen		•
445/70R19.5, einfache Bereifung		•
Kriechgang	•	
Elektronische Schwenk- und Fahrsperre	•	
Schwerlastachsen, modernes Scheibenbremssystem und Fahrmotor, einstellbare Bremskraft	•	
Pendelachse vorn, verriegelbar, mit Fernschmierpunkt	•	
Automatische Bremsen-/Achsen Sperre	•	
4.300 kg (9.460 lb) Kontergewicht	•	
Allradantrieb	•	

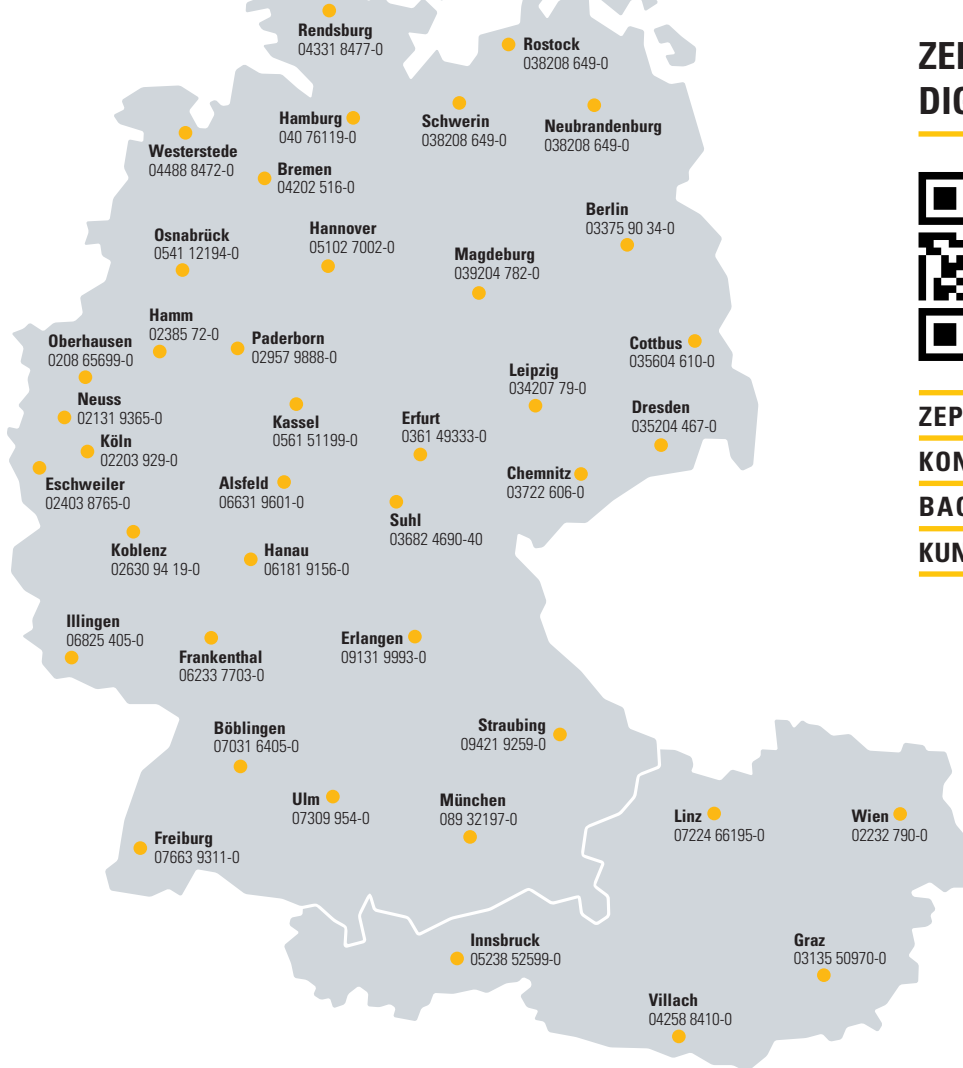
Nicht alle Optionen sind in allen Regionen verfügbar. Bitte wenden Sie sich an einen Cat-Händler in Ihrer Nähe für spezifische Angebote in Ihrer Region. Weitere Informationen erhalten Sie in den Broschüren mit den technischen Daten für den M317 auf www.cat.com oder bei Ihrem Cat-Händler.

ZEPPELIN

ZEPPELIN – GANZ IN IHRER NÄHE

ZEPPELIN IN IHRER NÄHE

Mit unseren rund 40 Niederlassungen in Deutschland und Österreich sind wir immer in der Nähe Ihres Standortes oder Ihrer Baustelle. Der Zeppelin Service steht Ihnen rund um die Uhr zur Verfügung. Wir liefern 98 % aller Ersatzteile innerhalb von 24 Stunden.



ZEPPELIN DIGITAL



ZEPPELIN SHOP
KONFIGURATOR
BAGGERBÖRSE
KUNDENPORTAL



Günstige Finanzierungen für alle unsere Maschinen über unseren Partner Cat Financial.
Schnell. Einfach. Flexibel. Individuell.

Zeppelin Baumaschinen GmbH
Graf-Zeppelin-Platz 1 · 85748 Garching bei München
Tel. 089 32000-0 · zeppelin-cat@zeppelin.com
zeppelin-cat.de

Zeppelin Österreich GmbH
Zeppelinstraße 2 · 2401 Fischamend bei Wien
Tel. 02232 790-0 · info.at@zeppelin.com
zeppelin-cat.at

Weitere Informationen zu den Produkten von Cat, Händlerdienstleistungen und Branchenlösungen finden Sie auf unserer Internetseite unter www.cat.com.

© 2021 Caterpillar. Alle Rechte vorbehalten.

VisionLink® ist ein eingetragenes Warenzeichen von Trimble Navigation Limited und in den USA und anderen Ländern registriert.

Änderungen der Werkstoffe und technischen Daten ohne vorherige Ankündigung vorbehalten. Auf den Fotos dargestellte Maschinen können Zusatzausstattungen aufweisen. Ihr Cat-Händler informiert Sie gern über lieferbare Sonderausrüstung.

CAT, CATERPILLAR, LET'S DO THE WORK, die entsprechenden Logos, Product Link, SmartBoom, S-O-S, „Caterpillar Corporate Yellow“, „Power Edge“ und das Cat „Modern Hex“-Handelszeichen sowie die hierin verwendeten Unternehmens- und Produktidentitäten sind Markenzeichen von Caterpillar und dürfen nicht ohne Genehmigung verwendet werden.

www.cat.com www.caterpillar.com

AGXQ3292-00
Baunummer: 07A
(Europa)

