



# Cat<sup>®</sup> 310

## MINIBAGGER

### MERKMALE:

Der Cat<sup>®</sup>-Minibagger 310 hat eine kompakte Bauweise, ist extrem leistungsstark und in vielen Anwendungsbereichen einsetzbar.

### KOMFORT FÜR DEN GANZEN TAG

- Die abgedichtete und druckbelüftete Fahrerkabine ist mit einer verbesserten Klimaanlage, verstellbaren Handgelenkstützen und einer Sitzfederung ausgestattet und sorgt so den ganzen Tag für bequemes Arbeiten.

### EINFACH ZU BEDIENEN

- Die Bedienelemente sind einfach in der Handhabung, und der intuitive Monitor der nächsten Generation bietet anpassbare Maschinenfahreinstellungen und leicht verständliche Maschineninformationen.

### JOYSTICK-LENKUNG

- Dank der Joystick-Lenkung ist das Manövrieren am Einsatzort nun noch einfacher. Mit nur einem Knopfdruck können Sie jederzeit von herkömmlicher Fahrsteuerung mit Hebeln und Pedalen auf Joystick-Lenkung umschalten. Damit haben Sie den Vorteil des geringeren Aufwandes und der verbesserten Steuerung in Ihrer Hand!

### GROSSE LEISTUNG IM KLEIN-FORMAT

- Dank der höheren Hub-, Schwenk-, Verfahr- und Multifunktionsleistung können Sie Ihre Arbeit effizienter erledigen, und die Schwimmfunktion des Schilds erleichtert Räumarbeiten.

### SICHERHEIT AM EINSATZORT

- Ihre Sicherheit hat für uns höchste Priorität. Der Cat-Minibagger ist so konstruiert, dass Ihre Arbeitssicherheit erhöht wird. Rückfahrkamera, Innenarbeitsleuchten und ein fluoreszierender Sicherheitsgurt sind nur einige der Sicherheitsfunktionen, die wir in die Maschine integriert haben.

### EINFACHE WARTUNG FÜR WENIGER AUSFALLZEITEN

- Der Cat-Minibagger lässt sich schnell und mühelos warten. Tägliche Wartungspunkte sind vom Boden aus leicht zugänglich, dank gruppierter Wartungsstellen und robuster Wartungsklappen.

### NIEDRIGERE BETRIEBSKOSTEN

- Bei der Entwicklung des Cat-Minibaggers spielten geringe Betriebskosten eine wichtige Rolle. Das merken Sie an Funktionen wie der automatischen Drehzahlabsenkung und Motorabschaltung sowie der effizienten Hydraulik mit Verstellpumpe.

### UNÜBERTROFFENER HÄNDLERSERVICE

- Ihr Cat-Händler hilft Ihnen dabei, Ihre Geschäftsziele erreichen. Von der Bereitstellung von Ausrüstungslösungen über Fahrerschulungen bis hin zum Technikerservice – Ihr Cat-Händler steht immer an Ihrer Seite.

## Technische Daten

### Motor

Motormodell	Cat <sup>®</sup> C3.3B	
U.S. EPA Tier 4 Final/EU Stufe V		
<b>Nettleistung bei 2,200/min</b>		
ISO 9249:2007, 80/1269/EEC	51,8 kW	69,5 hp
<b>Bruttolleistung</b>		
SAE J1995:2014	55,4 kW	74,3 hp
Bohrung	94 mm	3,7"
Hub	120 mm	4,7"
Hubraum	3,33 l	203 in <sup>3</sup>

- Die angegebenen Nennleistungen wurden am Schwungrad gemessen. Bei der Messung war der Motor mit Luftfilter, Abgassystem und Lüfter ausgerüstet.

### Gewichte

Minimales Einsatzgewicht mit Fahrerkabine*	9601 kg	21.170 lb
Maximales Einsatzgewicht mit Fahrerkabine**	10.182 kg	22.451 lb

\*Mindestgewicht basiert auf Stahlketten ohne Kontergewicht, Fahrer, vollem Kraftstofftank, langem Stiel, Schild und keinem Löffel.

\*\*Maximalgewicht basiert auf Stahlketten mit Gummipplatten, Kontergewicht, Fahrer, vollem Kraftstofftank, langem Stiel, Schild und keinem Löffel.

### Gewichtszunahme ab minimaler Konfiguration

Kontergewicht	250 kg	552 lb
Stahlketten mit Platten	330 kg	728 lb



# Minibagger 310

## Fahrsystem

Fahrgeschwindigkeit – hoch	4,9 km/h	3,1 mph
Fahrgeschwindigkeit – niedrig	2,6 km/h	1,6 mph
Maximale Traktionskraft – hohe Geschwindigkeit	28,9 kN	6497 lb
Maximale Traktionskraft – niedrige Geschwindigkeit	84,8 kN	19.064 lb
Bodendruck – Minimalgewicht	41,68 kPa	6,0 psi
Bodendruck – Maximalgewicht	44,2 kPa	6,4 psi
Steigfähigkeit (maximal)	30 Grad	

## Füllmengen

Kühlsystem	10,0 l	2,6 US-Gall.
Motoröl	11,2 l	3,0 US-Gall.
Kraftstofftank	145 l	38 US-Gall.
Hydrauliktank	53 l	14 US-Gall.
Hydrauliksystem	140 l	37 US-Gall.

## Hydrauliksystem

Load-Sensing-Hydraulik mit Kolbenverstellpumpe		
Pumpenförderstrom bei 2400/min	233 l/min	62 US-Gall./min
Betriebsdruck – Arbeitsausrüstung	285 bar	4134 psi
Betriebsdruck – Fahren	285 bar	4134 psi
Betriebsdruck – Schwenken	230 bar	3336 psi
Maximaler Zusatzkreis – primär		
Förderstrom bei Pumpe*	131 l/min	35 US-Gall./min
Druck bei Pumpe*	285 bar	4134 psi
Maximaler Zusatzkreis – sekundär		
Förderstrom bei Pumpe*	33 l/min	9 US-Gall./min
Druck bei Pumpe*	285 bar	4134 psi
Grabkraft – Stiel	49,2 kN	11.060 lb
Grabkraft – Löffel	77,7 kN	17.459 lb

\*Durchfluss und Druck sind nicht kombinierbar. Unter Belastung, wenn der Durchfluss steigt, sinkt der Druck.

## Schwenksystem

Schwenkgeschwindigkeit der Maschine	10,6/min
-------------------------------------	----------

## Schild

Breite (Standard)	2470 mm	97,2"
Breite (breit)	2640 mm	103,9"
Höhe	431 mm	17,0"

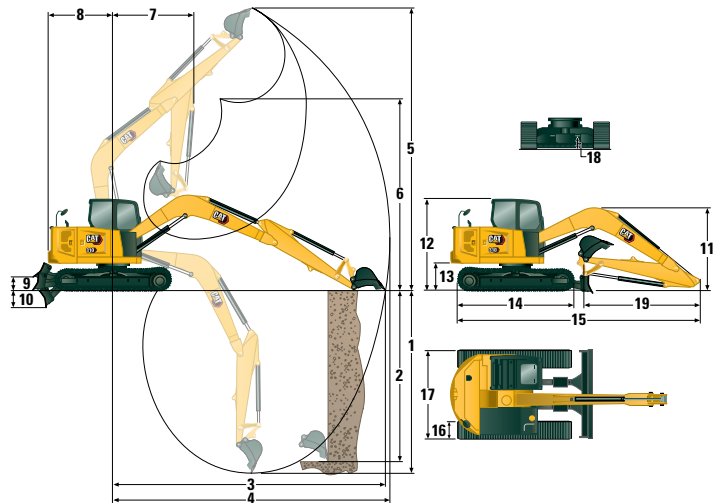
## Zertifizierung – Fahrerhaus

Überrollschutz (ROPS, Rollover Protective Structure)	ISO 12117-2:2008
Umsturzsicherungsrichtung (TOPS, Tip-Over Protective Structure)	ISO 12117:1997
Dachschutz	ISO 10262:1998 (Level I)

## Schallpegel

Schalldruck am Fahrerohr (ISO 6396:2008)	72 dB(A)
Durchschnittlicher Außenschalldruck (ISO 6395:2008)	99 dB(A)

• EU-Richtlinie 2000/14/EG



## Abmessungen

1	Grabtiefe	5211 mm	205,2"
2	Vertikalwand	4385 mm	172,6"
3	Max. Reichweite auf Standebene	7570 mm	298,0"
4	Maximale Reichweite	7695 mm	303,0"
5	Maximale Abtragshöhe	7970 mm	313,8"
6	Maximale Ausschütthöhe	5829 mm	229,5"
7	Reichweite bei eingefahrenem Ausleger	2116 mm	83,3"
8	Heckschwenkradius mit Kontergewicht	1933 mm	76,1"
	Heckschwenkradius ohne Kontergewicht	1800 mm	70,9"
9	Maximale Schildhöhe	421 mm	16,6"
10	Maximale Schildtiefe	478 mm	18,8"
11	Höhe		
	Ausleger (Transport) – keine Werkzeuge*	2550 mm	100,4"
	Ausleger (Arbeit) – mit Werkzeugen**	2700 mm	106,3"
12	Höhe über Fahrerhaus	2541 mm	100,0"
13	Drehkranzagerhöhe	735 mm	28,9"
14	Gesamtlänge des Unterwagens	3200 mm	126,0"
15	Transportlänge insgesamt		
	mit Kontergewicht	6983 mm	274,9"
	ohne Kontergewicht	6850 mm	269,7"
16	Laufband-/Bodenplattenbreite	450 mm	17,7"
17	Gesamtbreite der Kette	2470 mm	97,2"
18	Bodenfreiheit	356 mm	14,0"
19	Stiellänge	2500 mm	98,4"

\*Auslegerhöhe, wenn der Stiel in der Transportstellung (falls verfügbar) ohne Anbaugeräte befestigt ist.

\*\*Auslegerhöhe, wenn der Stiel in der Arbeitsstellung mit Anbaugeräten befestigt ist.

## Klimaanlagensystem

Das Klimaanlagensystem dieser Maschine enthält das fluorierte Treibhausgas R134a als Kältemittel (Erderwärmungspotenzial = 1430). In der Anlage befinden sich 1,0 kg Kältemittel, was einer CO<sub>2</sub>-Produktion von 1430 Tonnen entspricht.

## Traglasten – minimale Konfiguration<sup>1</sup>

Anschlagpunkthöhe			3 m (9,8')			4,5 m (14,8')			Anschlagpunktradius (maximal)			
			Frontauslage		Seitenauslage	Frontauslage		Seitenauslage	Frontauslage		Seitenauslage	m (')
			Schild abgesenkt	Schild angehoben		Schild abgesenkt	Schild angehoben		Schild abgesenkt	Schild angehoben		
4,5 m (14,8')	Langer Stiel	kg (lb)				2680* (5909*)	2680* (5909*)	2680* (5909*)	1545* (3407*)	1545* (3407*)	1545* (3407*)	5,78 19,0
3 m (9,8')	Langer Stiel	kg (lb)	3960* (8732*)	3960* (8732*)	3960* (8732*)	2980* (6571*)	2980* (6571*)	2435 (5369)	1530* (3374*)	1530* (3374*)	1530* (3374*)	6,37 20,9
1,5 m (4,9')	Langer Stiel	kg (lb)	5110* (11.268*)	5110* (11.268*)	4175 (9206)	3370* (7431*)	2790 (6152)	2250 (4961)	1610* (3550*)	1610* (3550*)	1240 (2734)	6,58 21,6
0 m (0')	Langer Stiel	kg (lb)	5430* (11.973*)	5430* (11.973*)	3830 (8445)	3550* (7828*)	2625 (5788)	2100 (4631)	1815* (4002*)	1530 (3374)	1245 (2745)	6,45 21,2

<sup>1</sup>Mindestgewicht basiert auf Stahlketten ohne Kontergewicht, Fahrer, vollem Kraftstofftank, langem Stiel, Schild und keinem Löffel.

## Traglasten – maximale Konfiguration<sup>2</sup>

Anschlagpunkthöhe			3 m (9,8')			4,5 m (14,8')			Anschlagpunktradius (maximal)			
			Frontauslage		Seitenauslage	Frontauslage		Seitenauslage	Frontauslage		Seitenauslage	m (')
			Schild abgesenkt	Schild angehoben		Schild abgesenkt	Schild angehoben		Schild abgesenkt	Schild angehoben		
4,5 m (14,8')	Langer Stiel	kg (lb)				2680* (5909*)	2680* (5909*)	2680* (5909*)	1545* (3407*)	1545* (3407*)	1545* (3407*)	5,78 19,0
3 m (9,8')	Langer Stiel	kg (lb)	3960* (8732*)	3960* (8732*)	3960* (8732*)	2980* (6571*)	2980* (6571*)	2980* (6571*)	1530* (3374*)	1530* (3374*)	1530* (3374*)	6,37 20,9
1,5 m (4,9')	Langer Stiel	kg (lb)	5110* (11.268*)	5110* (11.268*)	5110* (11.268*)	3370* (7431*)	3370* (7431*)	2485 (5479)	1610* (3550*)	1610* (3550*)	1390 (3065)	6,58 21,6
0 m (0')	Langer Stiel	kg (lb)	5430* (11.973*)	5430* (11.973*)	4250 (9371)	3550* (7828*)	2910 (6417)	2335 (5149)	1815* (4002*)	1815* (4002*)	1395 (3076)	6,45 21,2

<sup>2</sup>Maximalgewicht basiert auf Stahlketten mit Gummiplatten, Kontergewicht, Fahrer, vollem Kraftstofftank, langem Stiel, Schild und keinem Löffel.

\* Die angegebenen Nennlasten entsprechen der Norm ISO 10567:2007 für die Traglast von Hydraulikbaggern und betragen maximal 87 % der hydraulischen Traglast oder 75 % der Kipplast. Das Gewicht des Löffels ist in dieser Tabelle nicht enthalten. Das Hubvermögen bezieht sich jeweils auf den langen Stiel.

# Minibagger 310

## Standard- und Sonderausrüstung

Die Standard- und Sonderausrüstung kann variieren. Für genaue Informationen wenden Sie sich bitte an Ihren Cat-Händler.

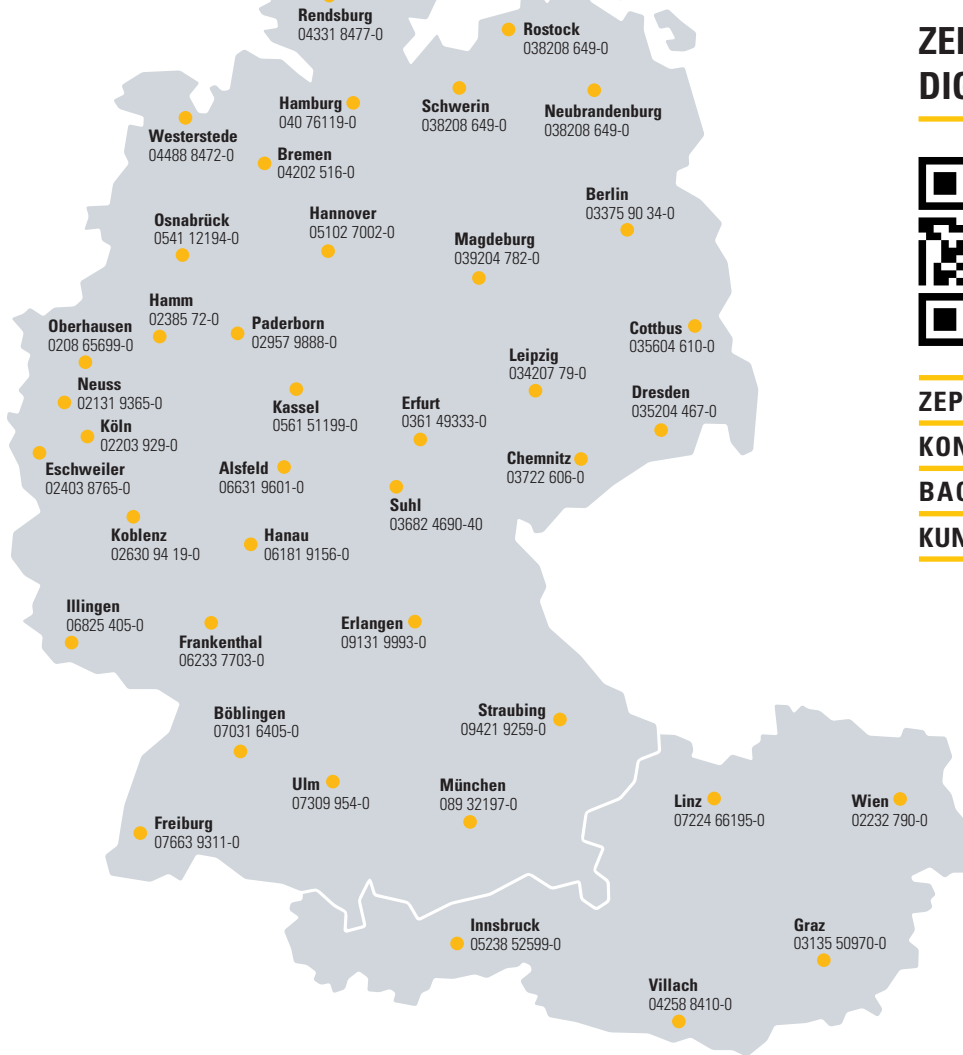
	Standard	Optional		Standard	Optional
<b>MOTOR</b>			<b>ARBEITSUMGEBUNG (FORTSETZUNG)</b>		
Cat-Dieselmotor C3.3B (EPA Tier 4 Final – USA/Stufe V – EU) – elektronische Motorsteuerung, Turbo, Dieselpartikelfilter (DPF, Diesel Particulate Filter)	✓		Moderner Monitor der nächsten Generation		✓
Automatische Drehzahlab senkung	✓		<i>(folgende Merkmale sind im optionalen modernen Monitor der nächsten Generation enthalten)</i>		
Automatische Motorabschaltung	✓		– Touchscreen		
Automatische Schwenkbrems e	✓		– Lagereferenzsystem		
Automatische Fahrfunktion mit zwei Fahrstufen	✓		– Geeignet für hochauflösende Kameras (IP68 und IP69K)		
Kraftstoff-Wasserabscheider mit Anzeige	✓		– Wegfahrsperr e mit PIN		
Radialdichtung – Doppelelement-Luftfilter	✓		<b>LAUFWERK</b>		
Langzeitkühlmittel, –37 °C (–37 °F)	✓		Fettgeschmierte Laufwerkskette	✓	
<b>HYDRAULIK</b>			Zurrösen am Laufrollenrahmen	✓	
Elektronische Kolbenverstellpumpe	✓		Gerader Planierschild	✓	
Load-Sensing-/Flow-Sharing-Hydraulik	✓		Breiter Planierschild		✓
Leistung bei Bedarf	✓		Planierschild mit Schwimmfunktion	✓	
Überwachung der Hydrauliktemperatur	✓		Anschraubbare/umkehrbare Verschleißplatte	✓	
Zertifizierter Druckspeicher	✓		Stahlketten (450 mm/17,7" breit)	✓	✓
Hydrauliköl HYDO Advanced	✓		Breite Stahllaufketten – 600 mm (23,6")	✓	✓
<b>ARBEITSUMGEBUNG</b>			Stahllaufkette mit Gummip latten	✓	✓
Dachschutz ISO 10262:1998 Level I	✓		Kettenführungen	✓	✓
TOPS – ISO 12117:1997	✓		<b>AUSLEGER, STIEL UND UMLENKMECHANISMUS</b>		
ROPS ISO 12117-2:2008	✓		Monoblockausleger (4300 mm/169,3")	✓	
Joystick-Lenkung der nächsten Generation	✓		Langer Stiel – (2200 mm/86,6")		✓
Fahrgeschwindigkeitsregelung	✓		Geeignet für Ladeschaukel – Bolzenbefestigung/manueller Schnellwechsler/hydraulischer Schnellwechsler für Cat-Arbeitsgeräte (nicht in allen Regionen verfügbar)	✓	
Steuerschema-Umschalter	✓		Vorbereitung für Löffelgreifer (nicht in allen Regionen verfügbar)	✓	
Einstellbare Handgelenkstützen	✓		Anbaugeräte einschließlich Löffeln, Förderschnecken und Häm mern		✓
Gegossene Fußstützen	✓		Zweite Zusatzhydraulikleitungen	✓	
Herausnehmbare, waschbare Fußmatte	✓		Auslegerrohrbruchsicherung	✓	
Fahrpedale und Handhebel	✓		Stielrohrbruchsicherung	✓	
Cat-Schlüssel mit Fahrererkennungsoption	✓		Zertifizierte Huböse	✓	✓
Starten per Knopfdruck mit Bluetooth®-Schlüssel		✓	<b>ELEKTRIK</b>		
Heizung und Klima mit automatischer Temperaturregelung	✓		Elektrische Anlage mit 12 Volt	✓	
Hydrauliksperr en	✓		Drehstromgenerator mit 90 A	✓	
Integrierte untere Frontscheibe	✓		Wartungsfreie Batterie, Kälteprüfstrom 900 A	✓	
Gasdruckunterstützte Frontscheibe, Stauraum unter dem Dach	✓		Batterietrennung	✓	
Notausstieg (Heckscheibe)	✓		Stopp-Schalter für Zündschlüssel	✓	
Gefederter Sitz, hohe Rückenlehne, Stoffbezug	✓		Product Link Elite (Ausführungsbestimmungen gelten)		✓
Luftgederter, beheizbarer Sitz		✓	Fahralarm	✓	
Sicherheitsgurt, 75 mm (3")	✓		Rückfahrkamera	✓	
Kleiderhaken	✓		Rundumleuchte	✓	
Getränkehalter	✓		<b>SCHUTZVORRICHTUNGEN</b>		
LED-Innenleuchte	✓		Gitter-Frontschutz ISO 10262 1998 Level I	✓	
Dokumentenfach	✓		HD-Frontschutz ISO 10262 1998 Level II	✓	
Befestigungen für Dach- und Frontschutz	✓		Fahrerkabinendachschutz ISO 10262 1998 Level II	✓	
12-V-Steckdose	✓		Polycarbonat-Frontscheibe EN356 P5A (nur Fahrerkabine)	✓	
Radio – Bluetooth, AUX, Mikrophon, USB (nur zum Aufladen)	✓		<b>SONSTIGES</b>		
Dachfenster	✓		Schlösser an Außentüren/-klappen	✓	
Signal-/Warnhorn	✓		Abschließbarer Kraftstofftankdeckel	✓	
Arbeitsscheinwerfer an Fahrerhaus und Ausleger (links)	✓		Rundumleuchten-Anschluss	✓	
Ablagefach für Mobiltelefon	✓		Hintere Reflektoren	✓	
Regenabweiser		✓	Kühlwassermantelheizung	✓	✓
Serienmäßiger LCD-Farbmonitor der nächsten Generation (IP66)	✓		Betankungspumpe	✓	✓
– Jog-Dial-Schnittstelle	✓				
– Kraftstoffstand- und Kühlmitteltemperaturanzeigen	✓				
– Wartung und Überwachung der Maschine	✓				
– Leistung und Einstellungen der Maschine	✓				
– Wegfahrsperr e mit PIN	✓				
– Mehrere Sprachen	✓				
– Kameravorbereitung (IP68 und IP69K)	✓				
– Stundenzähler mit Alarmfunktion	✓				

**ZEPPELIN**

# ZEPPELIN – GANZ IN IHRER NÄHE

## ZEPPELIN IN IHRER NÄHE

Mit unseren rund 40 Niederlassungen in Deutschland und Österreich sind wir immer in der Nähe Ihres Standortes oder Ihrer Baustelle. Der Zeppelin Service steht Ihnen rund um die Uhr zur Verfügung. Wir liefern 98 % aller Ersatzteile innerhalb von 24 Stunden.



## ZEPPELIN DIGITAL



**ZEPPELIN SHOP**  
**KONFIGURATOR**  
**BAGGERBÖRSE**  
**KUNDENPORTAL**



Günstige Finanzierungen  
für alle unsere Maschinen  
über unseren  
Partner Cat Financial.

**Schnell. Einfach. Flexibel.  
Individuell.**

Zeppelin Baumaschinen GmbH  
Graf-Zeppelin-Platz 1 · 85748 Garching bei München  
Tel. 089 32000-0 · [zeppelin-cat@zeppelin.com](mailto:zeppelin-cat@zeppelin.com)  
[zeppelin-cat.de](http://zeppelin-cat.de)

Zeppelin Österreich GmbH  
Zeppelinstraße 2 · 2401 Fischamend bei Wien  
Tel. 02232 790-0 · [info.at@zeppelin.com](mailto:info.at@zeppelin.com)  
[zeppelin-cat.at](http://zeppelin-cat.at)

Nähere Informationen zu Cat-Produkten, Serviceleistungen der Händler und Industrielösungen finden Sie auf unserer Website [www.cat.com](http://www.cat.com).

© 2021 Caterpillar  
Alle Rechte vorbehalten

Materialien und Spezifikationen können ohne Vorankündigung geändert werden. Abgebildete Maschinen können Sonderausrüstung aufweisen. Ihr Cat-Händler informiert Sie gern über lieferbare Ausrüstungsoptionen.

CAT, CATERPILLAR, LET'S DO THE WORK, die entsprechenden Logos, "Caterpillar Corporate Yellow", die Handelszeichen "Power Edge" und Cat-"Modern Hex" sowie die hierin verwendeten Unternehmens- und Produktidentitäten sind Markenzeichen von Caterpillar Inc. und dürfen nicht ohne Genehmigung verwendet werden.

AGHQ8156-02 (01-2021)  
Ersetzt AGHQ8156-01  
Baunummer: 07A  
(North America, Europe,  
Australia/New Zealand)

