

# 374

## HYDRAULIKBAGGER



**Motorleistung (ISO 14396)**  
**Betriebsgewicht**

362 kW (485 hp)  
71.700 kg (158.100 lb)

Erfüllt die Emissionsnormen EPA Tier 4 Final (USA), Stufe V (EU) und Japan 2014.



## BAGGER DER NÄCHSTEN GENERATION

Die Cat® Bagger der nächsten Generation bieten Ihnen mehr Auswahl denn je für Ihr Unternehmen.

- + MEHR MODELL-OPTIONEN
- + MEHR STANDARD-TECHNOLOGIEN
- + MEHR PREISPUNKTE

Die Cat Bagger der neuesten Generation bieten Ihnen neue Möglichkeiten, die meiste Arbeit zu den niedrigsten Kosten zu erledigen. So sparen Sie bares Geld.



# DER NEUE CAT® 374

SETZT NEUE MASSSTÄBE

Hohe Produktionsleistung. Mehr Strapazierfähigkeit. Weniger Wartungsaufwand. All das und vieles mehr bietet Ihnen der neue Cat-Bagger 374. Mit dem serienmäßigen Cat PAYLOAD, das Ihnen anzeigt, wie viel Material Sie bewegen, einer bis zu zweimal höheren integrierten strukturellen Belastbarkeit für anspruchsvollste Arbeiten und bis zu 20 Prozent weniger Wartungskosten für mehr Profitabilität ist der Bagger 374 einfach die beste Wahl in seiner Größenklasse, um Ihren Betrieb rentabler zu gestalten.



**33 LKW BELADEN IN**



EINGABE	AUSGABE
Modell	374 NGH
Schaufelgröße (m³)	5
Materialdichte (t/m³)	1,6
Befüllungsfaktor	100 %
LKW-Nutzlast (t)	40
Zykluszeit/Schicht (Sek.)	20
LKW-Austauschzeit (Sek.)	10
Anzahl der Durchgänge pro LKW	5
Beladenzahl für 1 LKW ohne Austausch (Sek.)	100
Beladenzahl für 1 LKW mit Austausch (Sek.)	110
Anzahl der LKW pro Stunde	33
Anzahl der LKW pro Schicht (8 Stunden)	264

# BELADEN SIE MEHR FAHRZEUGE

## SCHNELL UND EFFIZIENT

Bei 100-prozentiger Effizienz am Einsatzort können Sie mit dem 374 damit rechnen, 33 Fahrzeuge pro Stunde zu beladen.\* Mithilfe des exklusiv von Caterpillar als Standardausrüstung angebotenen Cat PAYLOAD können Sie Ihre Produktionsleistung in Echtzeit auswerten.

### EIN TOLLES PAAR

Caterpillar bietet mehrere Fahrzeuge an, die sich für die Beladung durch den 374 eignen. Eines der besten ist der Cat 772. Dieser Muldenkipper ist seit mehr als 40 Jahren in Minen und Steinbrüchen im Einsatz. Der neueste oben abgebildete Cat-Muldenkipper der Baureihe G ist effizienter denn je, und mehrere Aufbauvarianten und das verfügbare Muldenkipper-Produktionsmanagementsystem machen ihn noch besser.

\* Massenfrontteil, 5,0 m³/6,5 yd³ Löffel, 1,6 m³ Materialdichte, 100 Prozent Füllfaktor, 100 Prozent Effizienz am Einsatzort.

# HYDROSTATISCHES SCHWENKEN: IHR WETTBEWERBSVORTEIL



**DER SPEZIELLE NEUE HYDROSTATISCHE SCHWINGKREISLAUF VON CATERPILLAR BIETET IHNEN ZWEI WESENTLICHE VORTEILE: HOHE PRODUKTIVITÄT BEI GERINGEREN BETRIEBSKOSTEN.**

Der exklusive hydrostatische Schwenkkreislauf verfügt über eine spezielle bidirektionale Schwenkpumpe, Schwenkmotoren, eine Füllpumpe und einen Füllspeicher. Die Schwenkpumpe versorgt den Schwenkmotor mit Öl. Die Füllpumpe und der Füllspeicher verhindern Kavitation (Luftblasen) und Überhitzung. Die Schaltung ermöglicht die Rückgewinnung der Schwenkbremseenergie und eine unabhängige Steuerung des Zylinderölstroms, was zu einer höheren Effizienz und einer gleichmäßigeren, besser vorhersehbaren Leistung beim Multitasking mit dem Bagger führt.

# ARBEITEN SCHNELLER ERLEDIGEN

## MIT CAT-TECHNOLOGIEN



### STANDARD-TECHNOLOGIEN:



#### CAT PAYLOAD

Mit der Cat PAYLOAD-Technologie lassen sich präzise Lastziele definieren – und sofortige Wägevorgänge durchführen. So lassen sich Über- und Unterladung vermeiden und die Effizienz maximieren. Die automatische Ortung vereinfacht die Verwaltung und trägt zu niedrigeren Kosten bei. Sie können sogar Nutzlastdaten mitführen. Über den USB-Anschluss des Monitors können Sie Ihre Ergebnisse von einer Schicht bis zu 30 Tagen Arbeit herunterladen, so dass Sie Ihren Fortschritt ohne Internetverbindung oder VisionLink®-Abonnement überwachen können.



#### CAT GRADE MIT 2D

Cat GRADE mit 2D ermöglicht Baggerführern ein schnelleres Planieren. Der Bediener arbeitet nach genauen Auf- und Abtragswerten, ohne zu viel abzutragen. Es ist keine Neigungskontrolle nötig, wodurch der Arbeitsbereich sicherer wird.

#### VERFÜGBARE OPTIONALE ERWEITERUNGEN

Cat GRADE mit Advanced 2D und Cat GRADE mit 3D verbessern die Produktivität und die Planierfähigkeit.

Grade mit Advanced 2D ergänzt über einen zusätzlichen, hochauflösenden 254 mm (10-inch)-Touchscreen-Monitor die Konstruktionsfähigkeiten im Feld.

Grade mit 3D ergänzt die präzise Positionierung per GPS und GLONASS. Außerdem ist es mit der integrierten Kommunikationstechnologie des Baggers einfacher denn je, sich mit 3D-Diensten wie Trimble Connected Community oder Virtual Reference Station zu verbinden.

STÄRKE, WO ES DARAUF ANKOMMT

# FÜR EINE LÄNGERE NUTZUNGSDAUER



EGAL, WIE SCHWER DIE ARBEIT AUCH SEIN MAG, DER 374 BEISST SICH DURCH UND LIEFERT ERGEBNISSE.

Ausleger, Stiel und Rahmen sind sogar bis zu zweimal stärker als beim Vorgängermodell und bieten Ihnen eine zuverlässige Leistung über die gesamte Lebensdauer Ihrer Maschine hinweg.

## AUSLEGER, STIEL UND RAHMEN SIND VERSTÄRKT

- + ERHÖHTE DICKE DER OBEREN UND UNTEREN AUSLEGERPLATTEN
- + NEU GESTALTETES PRALLBLECH UND HALTERUNG FÜR DEN AUSLEGERKOPF
- + DICKERE SEITEN-, BODEN- UND HALTERUNGSPLATTEN DES STIELS ERHÖHTE DICKE DES GRUNDRAHMENS UND DER MONTAGEPLATTE DES KONTERGEWICHTS

## MEHR VERSTÄRKUNGEN

Die Zylinderstangen wurden für eine höhere Festigkeit optimiert und haben zusätzliche Verschleißringe, um Ölleckagen zu reduzieren. Der Unterwagen verfügt über dickere Prallbleche, die für eine längere Lebensdauer sorgen. Das Kettenglied zeichnet sich durch eine höhere Dicke und größere Schraubenverbindungen für eine bessere Schraubensicherung aus. Die Laufrollen haben einen größeren Wellendurchmesser, um ein Verbiegen und Austreten von Öl zu verhindern und die Tragfähigkeit des 374 zu erhöhen, was für Sie eine zuverlässigere Produktion bedeutet.

## SO HELFEN IHNEN PRALLBLECHE

Wussten Sie, dass Prallbleche das Verhältnis von Stabilität zu Gewicht eines Baggers erhöhen? Aus diesem Grund integriert Caterpillar die Bleche in stark beanspruchten Bereichen wie Ausleger, Stiel und Rahmen. Mehr Robustheit ohne wesentlich mehr Gewicht bedeutet eine längere Lebensdauer und schnelleres, effizienteres Ansprechverhalten von Ausleger und Stiel.

SIE KÖNNEN MIT BIS ZU 20 % NIEDRIGEREN WARTUNGSKOSTEN

# BEI BESSERER VERFÜGBARKEIT RECHNEN



NÄCHSTE GENERATION 374

**7 ÖLFÄSSER**

F-SERIE

**13 ÖLFÄSSER**



NÄCHSTE GENERATION 374

**92 FILTER**

F-SERIE

**162 FILTER**

EINSPARUNG IN HÖHE VON **20%** BEI DER WARTUNG

\* IM LAUFE VON 12.000 BETRIEBSSTUNDEN

Die verlängerten und synchronisierten Wartungsintervalle des 374 in Verbindung mit der reduzierten Hydraulikölkapazität bedeuten, dass Sie mehr Zeit für die Arbeit und bis zu 20 Prozent weniger Wartungskosten als beim Vorgängermodell haben.

Der Bagger kann dank eingebauter Befestigungspunkte schnell mit einem automatischen Schmiersystem nachgerüstet werden. Ein verfügbarer Nachrüstsatz für das automatische Schmiersystem enthält zusätzliches Zubehör für die Montage von Fettpumpe und Leitungsschutzvorrichtungen. So läuft die Schmierung sicherer, sauberer und rundum reibunglos ab.

## WICHTIGSTE SENKUNGEN BEI DEN WARTUNGSKOSTEN:

- + Die Kraftstofffilter sind von der oberen Plattform aus erreichbar und für Serviceintervalle von 1.000 Stunden synchronisiert.
- + Der fortschrittliche Luftansaugfilter verfügt über die doppelte Staubspeicherkapazität des vorherigen Filtermodells.
- + Der neue Hydraulikölfilter besticht durch verbesserte Filterleistung und hält einfach länger – um 50 Prozent als vorherige Filterdesigns. Er muss nur noch alle 3.000 Betriebsstunden gewechselt werden.
- + Der neue, hochleistungsfähige Hydraulikventilator verfügt über eine programmierbare automatische Umkehrfunktion, um die Kühlerblöcke frei von Verschmutzungen zu halten.
- + S•O•S<sup>SM</sup>-Probenzapfventile erleichtern die Wartung und ermöglichen eine schnelle Entnahme von Flüssigkeitsproben.

# GERÄTEVERWALTUNG ERLEICHTERN MIT CAT LINK

Mit der **Cat Link**-Telematik können Sie die Verwaltung Ihrer Baustellen weniger komplex gestalten, da sie die von Ihrem Zubehör, Ihren Materialien und Mitarbeitern generierten Daten erfasst und in individuell anpassbaren Formaten für Sie verfügbar macht.

## **PRODUCT LINK™**

Product Link erfasst automatisch und exakt Daten aus Ihren Geräten und Anlagen, egal welcher Art und Marke. Informationen wie Standort, Stunden, Kraftstoffnutzung, Produktivität, Leerlaufzeit, Wartungshinweise, Diagnosecodes und Zustand der Maschine können alle online via Web- und mobilen Anwendungen angesehen werden.

## **VISIONLINK**

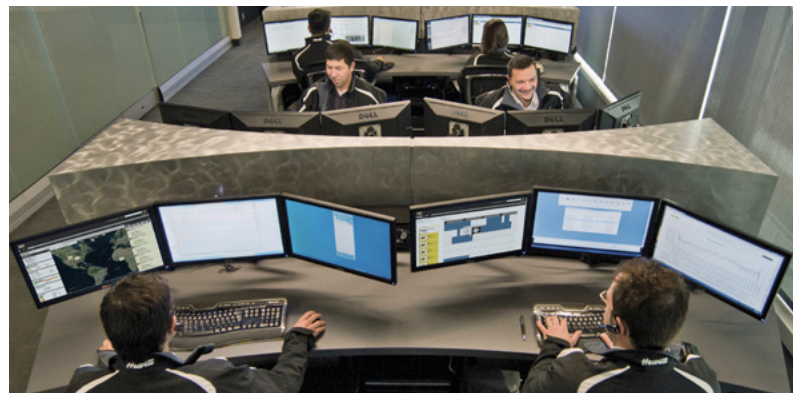
Greifen Sie mit VisionLink jederzeit und überall auf Informationen zu - und treffen Sie damit fundierte Entscheidungen, die die Produktivität steigern, Kosten senken, die Wartung vereinfachen und die Sicherheit auf Ihrer Baustelle verbessern. Mit den unterschiedlichen optionalen Abonnement-Levels kann Ihr Cat-Händler Sie bei der exakten Konfiguration Ihres Bedarfs unterstützen, um Ihre Baggerflotte zu verbinden und Ihr Geschäft zu verwalten – ohne für ungewollte Extras zu zahlen. Abonnements sind für Mobilfunk- oder Satellitenberichte (oder beides) erhältlich.



**Remote Services** sind eine Reihe von Technologien, die Ihre Effizienz auf der Baustelle verbessern.

**Mithilfe der Ferndiagnose (Remote Troubleshoot)** kann Ihr Cat-Händler Diagnostiktests an Ihren verbundenen Maschinen durchführen und potenzielle Probleme aufzeigen, während die Maschine im Einsatz ist. Die Ferndiagnose stellt sicher, dass der Techniker gleich beim ersten Mal mit den richtigen Teilen und Werkzeugen anreist, wodurch zusätzliche Fahrten entfallen, was Ihnen Zeit und Geld spart.

**Die Fernwartung (Remote Flash)** aktualisiert die integrierte Software, ohne dass ein Techniker dafür vor Ort sein muss, und kann so die Dauer des Aktualisierungsvorgangs um bis zu 50 Prozent reduzieren. Sie können die Aktualisierung einleiten, wann immer es Ihnen passt, und so Ihre allgemeine Betriebseffizienz erhöhen.



Die **Cat App** unterstützt Sie bei der Verwaltung Ihrer Anlagen – jederzeit – direkt von Ihrem Smartphone aus. Sie haben Zugriff auf Standorte und Arbeitsstunden und andere notwendige Informationen, erhalten Erinnerungen für ausstehende kritische Wartungsarbeiten und können Dienstleistungen bei Ihrem regionalen Cat-Händler anfordern.



# KOMFORTABLES ARBEITEN DANK DER KOMPLETT NEUEN KABINE

Die Einsatzorte von Baggern sind normalerweise unwegsam und herausfordernd. Deshalb ist es so wichtig, dass die Fahrerkabine des 374 den Baggerführer bei der Arbeit so gut wie möglich vor Müdigkeit, Anstrengung, Lärm und Temperaturen schützt.

---

## SCHALLGEDÄMMTE KABINE

Die Kabine ist schallgedämmt und abgedichtet. Alle Bedienelemente befinden sich vor dem Baggerführer. Kritische Informationen und Einstellungen sind leicht über den Touchscreen-Monitor abrufbar. Direktasten vereinfachen die Bedienung zusätzlich. Dazu gehören auch zwei für Radio, Heizung und Klimaanlage. Es gibt auch eine einstellbare Direktaste für Apps und Funktionen.

---

## FREIE SICHT IN JEDE RICHTUNG

Die Fenster bieten eine hervorragende Sicht auf den Arbeitsbereich. Die Dachluke aus Polycarbonat ermöglicht die Sicht nach oben. Die Innenleuchten an der Decke und im Fußraum schalten sich automatisch ein, wenn die Tür geöffnet wird. Rückfahr- und Seitenkameras gehören zur Standardausstattung. Ein Rundumsichtsystem, welches mehrere Kameras verwendet und für mehr Sicherheit am Arbeitsplatz sorgt, ist ebenfalls verfügbar.

---

## DER NEUE SITZ VERRINGERT ERMÜDUNG

Der Komfort und die Effizienz der Bewegung halten den Baggerführer die ganze Schicht über aufmerksam und produktiv. Der neue Standardsitz ist breit und kann auf Baggerführer praktisch jeder Größe eingestellt werden. Das Kabinen-Deluxe-Paket beinhaltet einen beheizten und luftgefederten Sitz; der Premium-Sitz ist sowohl beheizt als auch gekühlt. Die umklappbare Konsole macht den Ein- und Ausstieg aus dem Sitz leichter denn je.

---

## KONNEKTIVITÄT UND STAUHAUM

Zu den Komfortfunktionen gehören u. a. ein Bluetooth®-fähiges Radio, USB-Anschlüsse zum Laden und Verbinden von Mobiltelefonen, 12-V-Steckdosen und ein AUX-Anschluss. Becher- und Flaschenhalter sind gut erreichbar. Weiterer Stauraum und praktische Ablageflächen sind ebenfalls in der Kabine vorhanden.





## TOUCHSCREEN-MONITOR

Die meisten Maschineneinstellungen können über den hochauflösenden Touchscreen-Monitor vorgenommen werden. Dieser bietet 42 Sprachen und kann einfach und ohne Körperdrehung vom Sitz aus erreicht werden.



## NEUER SMART-MODUS

Der Smart Modus, eine von drei Leistungsstufen, passt die Motor- und Hydraulikleistung automatisch an, sodass die beste Kraftstoffeffizienz erreicht wird. Das bedeutet weniger Leistung für Aufgaben wie Schwenken und mehr Leistung für das Graben. Die Bediener können ihre Einstellung für den Leistungsmodus mit der Bediener-ID festlegen und speichern; die Eigentümer können den Modus, den ihre Bediener verwenden sollen, um den Kraftstoffverbrauch zu senken, festlegen.



## EINSTELLBARE JOYSTICKS

Die Joystick-Funktion kann über den Monitor angepasst werden. Joystick-Muster und -Reaktion können auf die Vorlieben des Baggerführers eingestellt werden.\* Alle Einstellungen werden mit der Bediener-ID gespeichert und bei der Anmeldung wiederhergestellt.

\*Wird nicht in allen Regionen angeboten. Weitere Informationen erhalten Sie bei Ihrem Cat-Händler.



## SCHLÜSSELLOSER STARTKNOPF

Der Motor des 374 kann ohne Schlüssel einfach per Knopf gestartet werden. Das führt zu einer verbesserten Sicherheit, da Baggerführer-ID-Codes verwendet werden, um den Zugriff auf die Maschinen einzugrenzen und nachzuverfolgen. Die Codes können manuell, über den optional erhältlichen Bluetooth-Schlüsselanhänger oder die Smartphone-App eingegeben werden.



# VERBESSERTE SICHERHEIT

## FÜR SIE UND ANDERE

### SCHÜTZEN SIE IHREN BAGGER

Verwenden Sie Ihren PIN-Code auf dem Monitor, dem optionalen Bluetooth-Schlüsselanhänger oder Ihrem Smartphone, um die Startfunktion auf Knopfdruck zu aktivieren.

### VERHINDERN SIE STOLPERN

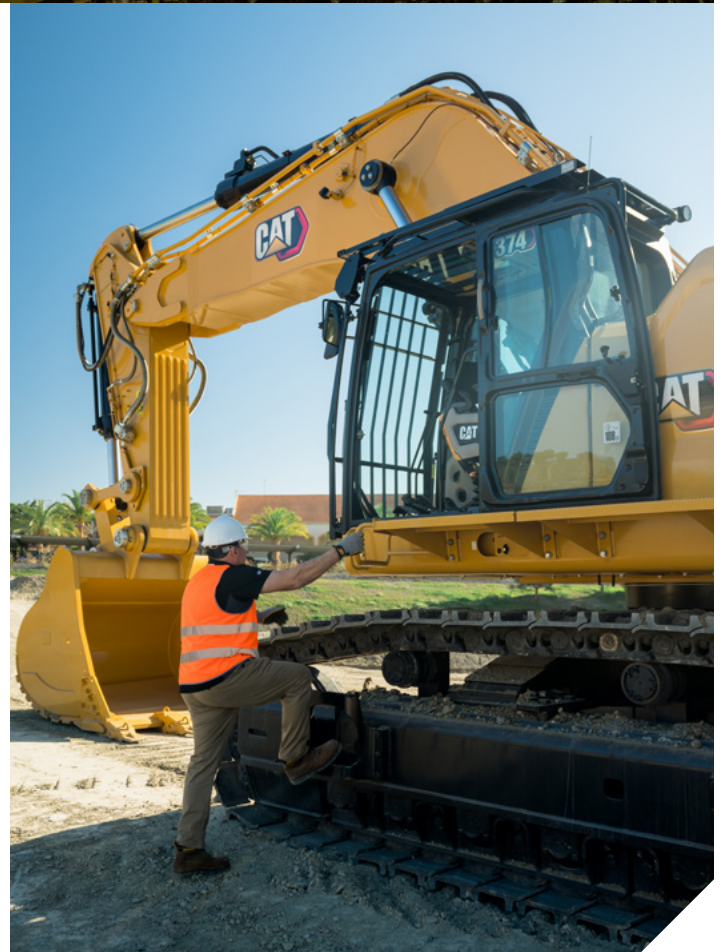
Geriffelte Trittstufen, eine Anti-Rutsch-Beschichtung und Handläufe helfen Ihnen, einige der häufigsten Ursachen für Arbeitsunfälle, Ausrutschen und Stolpern, zu vermeiden.

### VERHINDERN SIE DAS UMKIPPEN DES BAGGERS

Das serienmäßige Lift Assist berechnet rasch die tatsächliche Last, die angehoben wird, und vergleicht den Wert mit der maximal zulässigen Last, die der Bagger heben kann. Visuelle und akustische Warnungen geben an, ob Sie innerhalb des sicheren Arbeitsbereichs arbeiten oder ob sofort etwas unternommen werden muss, um ein Kippen der Maschine zu verhindern.

### BELEUCHTEN SIE IHREN EINSATZORT

Das erstklassige Rundum-Beleuchtungspaket sorgt für gute Sicht in alle Richtungen. Die 1.800 Lumen starken Scheinwerfer an Karosserie, Kabine, Ausleger, seitlich und an der Rückseite beleuchten den Einsatzort für den Fahrer und die Mitarbeiter am Boden.





## SCHUTZ IN ALLEN RICHTUNGEN



**E-WALL  
SCHWENK**



**E-WALL  
VORWÄRTS**



**E-WALL  
KABINENSCHUTZ**



**E-WALL  
HÖHENBEGRENZUNG**



**E-WALL  
TIEFENBEGRENZUNG**

### STANDARD 2D E-FENCE-TECHNOLOGIE

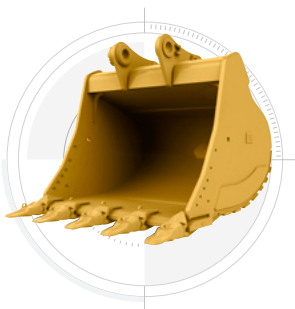
Unabhängig davon, ob Sie Schaufel oder Hammer verwenden, stoppt das standardmäßige 2D E-Fence die Baggerbewegung automatisch anhand der Begrenzungen, die Sie im Monitor für den gesamten Arbeitsbereich einstellen – oben, unten, seitlich und vorne. E-Fence schützt Geräte vor Beschädigungen und reduziert Geldbußen im Zusammenhang mit Flächennutzung oder Schäden an unterirdischen Versorgungsleitungen. Automatische Grenzen helfen außerdem dabei, eine Ermüdung des Fahrers zu verhindern, indem übermäßiges Schwenken oder Graben reduziert wird.

STEIGERN SIE IHRE PRODUKTIVITÄT UND IHREN GEWINN

# MIT ANBAUGERÄTEN VON CAT

Sie können die Leistungsfähigkeit Ihrer Maschine ganz einfach mithilfe der großen Vielfalt an Anbaugeräten von Cat erweitern. Alle Anbaugeräte von Cat sind auf das Gewicht und die Leistung von Cat-Baggern ausgelegt und sorgen so für bessere Leistung, Sicherheit und Stabilität.

## SCHAUFELN



## HYDRAULIKHÄMMER

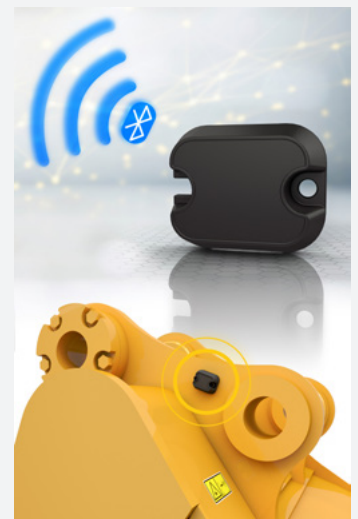


## HAMMERVERSCHLEISS VERHINDERN

Schützen Sie Ihren Hammer vor Überlastung. Der automatische Hammerstopp warnt Sie nach 15 Sekunden Dauerbetrieb und schaltet ihn nach 30 Sekunden automatisch ab, um Verschleiß an Gerät und Bagger zu vermeiden.

## GERÄTEVERFOLGUNG LEICHT GEMACHT

Der Cat PL161 Attachment Locator ist ein Bluetooth-Gerät, mit dem Sie Ihre Anbaugeräte und andere Ausrüstungsteile jederzeit leicht und schnell finden. Der eingebaute Bluetooth-Leser des Baggers oder die Cat App auf Ihrem Handy lokalisieren das Gerät automatisch.



Sparen Sie mehr Zeit und Energie mit der verfügbaren Werkzeuigerkennung. Ein einfaches Schütteln des beigefügten Tools bestätigt seine Identität. Es stellt auch sicher, dass alle Einstellungen der Anbaugeräte korrekt sind, damit Sie schnell und effizient arbeiten können.

## SCHNELLKUPPLUNGEN



## UNIVERSALSCHEREN



## SCHEREN



## MEHR ALS NUR MASCHINEN

Wenn Sie bei Cat kaufen, bekommen Sie viel mehr als nur die Maschine. Sie erhalten auch die Unterstützung eines erstklassigen Händlernetzwerks mit Zugang zu einer Reihe von flexiblen Lösungen, Technologien, Tools und mehr. Wir unterstützen Sie auf Ihrem Weg zum Erfolg.

- Kundenwertvereinbarungen (Customer Value Agreement, CVA)
- Kostengünstige Wartungs- und Reparaturangebote
- Hochwertige Bauteile und Präzisionskomponenten
- Finanzierungslösungen
- Miet- und Gebrauchtgeräte

# TECHNISCHE DATEN

Die vollständigen Daten finden Sie unter [cat.com](http://cat.com).

MOTOR		
Motormodell	Cat C15	
Motorleistung – ISO 9249	361 kW	484 hp
Motorleistung – ISO 14396	362 kW	485 hp
Bohrung	137 mm	5,39 in
Hub	171 mm	6,73 in
Hubraum	15,2 l	928 in <sup>3</sup>

ISO 9249 ist die am Schwungrad verfügbare Nettoleistung bei einer Motordrehzahl von 1.700 U/min, wenn der Motor mit Lüfter, Luftfilter, Schalldämpfer und Lichtmaschine ausgestattet ist.

HYDRAULIKSYSTEM		
Hauptsystem – Maximaler Volumenstrom – Arbeitsgerät	896 l/min (x2 Pumpen)	237 gal/min (x2 Pumpen)
Maximaldruck – Ausrüstung – Arbeitsgerät	37.000 kPa	5.366 psi
Maximaldruck – Ausrüstung – Hubfunktion	38.000 kPa	5.511 psi
Maximaldruck – Fahrbetrieb	35.000 kPa	5.076 psi
Maximaldruck – Schwenkbetrieb	35.000 kPa	5.076 psi

SCHWENKMECHANISMUS		
Schwenkgeschwindigkeit	6,5 U/min	
Maximales Schwenk-Drehmoment	298 kN-m	220.000 lbf-ft

GEWICHTSANGABEN		
Betriebsgewicht	71.700 kg	158.100 lb
<ul style="list-style-type: none"> <li>• Standardausleger, R3,6 (11'10") Stiel, 3,0 m<sup>3</sup> (3,92 yd<sup>3</sup>) SD-Löffel, 650 mm (26") Doppelstegbodenplatten, 11,2 t (24.700 lb) Kontergewicht.</li> </ul>		

SERVICE-FÜLLMENGEN		
Kraftstofftank	920 l	243 gal
Kühlsystem	71 l	19 gal
Motoröl (mit Filter)	62 l	16 gal
Schwenkantrieb	20 l	5 gal
Seitenantrieb (jeweils)	32 l	9 gal
Hydrauliksystem (inkl. Tank)	620 l	164 gal
Hydrauliktank (inkl. Ansaugleitung)	326 l	86 gal
DEF-Tank	80 l	21 gal

ABMESSUNGEN		
Ausleger	Reichweite 7,8 m (25'7")	
Stiel	Reichweite 3,6 m (11'10")	
Löffel	SD 3,3 m <sup>3</sup> (4,32 yd <sup>3</sup> )	
Transporthöhe (Kabinenoberkante)	3.559 mm	11'8"
Handlaufhöhe	3.982 mm	13'0"
Transportlänge (Ausleger, Stiel und Löffel montiert)	13.652 mm	44'9"
Heckschwenkradius	4.171 mm	13'8"
Lichte Höhe bis Kontergewicht	1.494 mm	4'10"
Bodenfreiheit	782 mm	2'6"
Spurlänge	5.873 mm	19'3"
Kettenlänge bis Walzenmitte	4.705 mm	15'5"
Spurweite – Lang	3.410 mm	11'2"
Spurweite – Eingezogen	2.750 mm	9'0"
Transportbreite – ausgefahren – 650 mm (26") Bodenplatten – ohne Treppen	4.060 mm	13'3"
Transportbreite – eingezogen – 650 mm (26") Bodenplatten – ohne Treppen	3.400 mm	11'1"

ARBEITSBEREICHE UND KRÄFTE		
Ausleger	Reichweite 7,8 m (25'7")	
Stiel	Reichweite 3,6 m (11'10")	
Löffel	SD 3,3 m <sup>3</sup> (4,32 yd <sup>3</sup> )	
Maximale Grabtiefe	8.570 mm	28'1"
Maximale Reichweite auf Bodenebene	13.160 mm	43'2"
Maximale Einstechhöhe	12.550 mm	41'2"
Maximale Ladehöhe	8.430 mm	27'7"
Minimale Ladehöhe	3.310 mm	10'10"
Maximale Grabtiefe bei 2.440 mm (8'0") Sohlenlänge	8.440 mm	27'8"
Maximale Grabtiefe an der Vertikalwand	6.910 mm	22'8"
Losbrechkraft (ISO)	358 kN	80.550 lbf
Stielgrabkraft (ISO)	295 kN	66.390 lbf

KLIMAAANLAGE		
<ul style="list-style-type: none"> <li>• Die Klimaanlage dieser Maschine enthält das fluorierte Treibhausgaskältemittel R134a („Global Warming“-Potenzial = 1.430). In der Anlage befindet sich 1,0 kg Kältemittel, was einer CO<sub>2</sub>-Produktion von 1.430 Tonnen entspricht.</li> </ul>		

# STANDARD & SONDERAUSRÜSTUNG

Standard- und Sonderausrüstung können variieren. Einzelheiten teilt Ihnen Ihr Cat-Händler mit.

AUSLEGER UND STIELE	STANDARD	OPTIONAL
7,0 m (23'0") Masse-Ausleger		•
7,8 m (25'7") Standardausleger		•
2,57 m (8'5") Masse-Stiel		•
2,84 m (9'4") Standardstiel		•
3,0 m (9'10") Masse-Stiel		•
3,6 m (11'10") Standardstiel		•
4,15 m (13'7") Standardstiel		•
4,67 m (15'4") Standardstiel		•
FAHRERKABINE	STANDARD	OPTIONAL
Hochauflösender 254 mm (10") LCD-Touchscreen-Monitor	•	
Beheizter Sitz mit regelbarer Luftdruckfederung (nur bei Deluxe)	•	
Beheizter und gekühlter Sitz mit automatisch regelbarer Federung (nur bei Premium)	•	
CAT-TECHNOLOGIEN	STANDARD	OPTIONAL
Cat Product Link	•	
Cat GRADE mit 2D	•	
Cat GRADE mit Advanced 2D		•
Cat GRADE mit 3D		•
Cat PAYLOAD	•	
2D E-Fence	•	
Lift Assist	•	
Für Fernwartung/Ferndiagnose geeignet	•	
ELEKTRIK	STANDARD	OPTIONAL
Wartungsfreie Batterien, Kälteprüfstrom 1.400 A (x2)	•	
Zentraler elektrischer Hauptschalter	•	
Karosseriebeleuchtung	•	
LED-Ausleger- und -Kabinenbeleuchtung		•
MOTOR	STANDARD	OPTIONAL
Kaltstart-Blockheizungen		•
Drei wählbare Leistungsmodi: Power, Smart, Eco	•	
Automatische Motordrehzahlregelung	•	
Betrieb bis zu einer Höhe von 4.500 m (14.764 ft)	•	
Kühlfähigkeit bei hoher Außentemperatur bis 52 °C (126 °F)	•	
Kaltstartfähigkeit bei -18 °C (-0,4 °F)	•	
Hydraulischer Umkehrlüfter	•	
Doppelementluftfilter mit integriertem Vorfilter	•	
Ferndeaktivierung	•	
Biodiesel-geeignet bis zu B20	•	

HYDRAULIKSYSTEM	STANDARD	OPTIONAL
SmartBoom™		•
Ausleger- und Stiel-Regenerationsschaltung	•	
Elektronisches Hauptsteuerventil	•	
Spezieller geschlossener Schwenkkreislauf	•	
Schwerlasthubfunktion	•	
Automatische Hydraulikölvorwärmung	•	
Automatische Schwenk-Feststellbremse	•	
Hochleistungs-Hydraulik-Rücklaufilter	•	
Zweistufiges Fahren	•	
Bio-Hydrauliköl-geeignet	•	
Erweiterte Arbeitsgerätesteuerung		•
Mitteldruck-Zusatzkreislauf		•
Schnellwechslerkreislauf		•
SCHUTZ UND SICHERHEIT	STANDARD	OPTIONAL
Caterpillar One-Key Sicherheitssystem	•	
Abschließbares externes Werkzeug-/Lagerfach	•	
Tür, Kraftstoff- und Hydrauliktank sind abschließbar	•	
Abschließbares Kraftstoffablassfach	•	
Wartungsplattformen mit Antirutsch-Platte	•	
Handlauf und Handgriff, rechts	•	
Spiegelpaket	•	
Signal-/Warnhupe	•	
Bodennaher sekundärer Motorstoppschalter	•	
Rückfahrkamera und Kamera an der rechten Seite	•	
360°-Rundumsicht		•
Auslegerabsenk-Sicherungsventil		•
Stielabsenk-Sicherungsventil		•
SERVICE UND WARTUNG	STANDARD	OPTIONAL
Vorrichtung für automatisches Schmiersystem	•	
Motoröl- und Kraftstofffilter gruppiert	•	
Zapfventile für geplante Ölproben (S•O•S)	•	
Für die Wartung mit QuickEvac™ geeignet		•
Elektrische Betankungspumpe mit Abschaltautomatik		•
FAHRWERK UND AUFBAUTEN	STANDARD	OPTIONAL
Langes Fahrwerk mit verstellbarer Spurweite	•	
Zugöse am Basisrahmen	•	
Standard-Kontergewicht	•	
Kontergewicht mit Entnahmegerät		•
650 mm (26") HD-Doppelstegbodenplatten		•
750 mm (30") HD-Doppelstegbodenplatten		•
900 mm (35") HD-Doppelstegbodenplatten		•

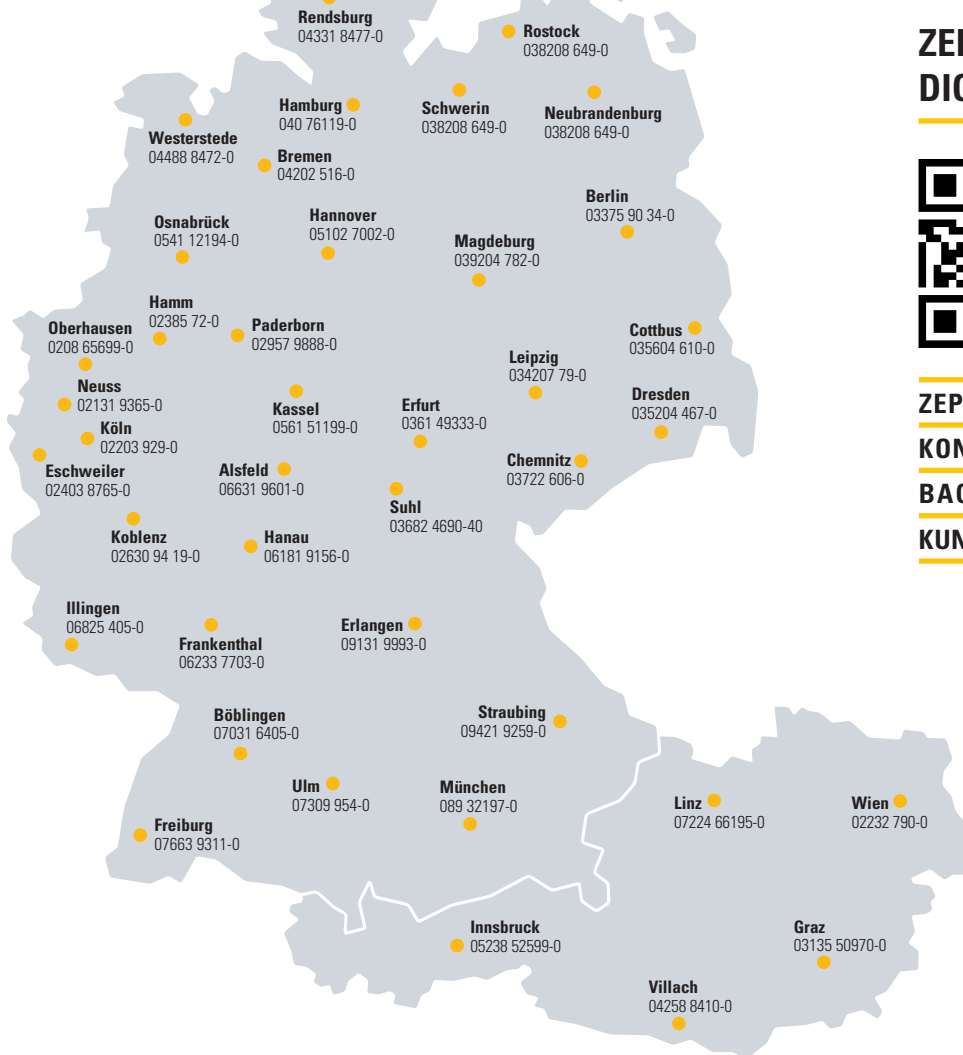
Manche Funktionen sind nicht in allen Regionen verfügbar. Bezüglich der Verfügbarkeit spezifischer Angebote wenden Sie sich bitte an Ihren Cat-Händler. Weitere Informationen erhalten Sie in den Broschüren mit den technischen Daten für den 374 auf [www.cat.com](http://www.cat.com) oder bei Ihrem Cat-Händler.

**ZEPPELIN**

# ZEPPELIN – GANZ IN IHRER NÄHE

## ZEPPELIN IN IHRER NÄHE

Mit unseren rund 40 Niederlassungen in Deutschland und Österreich sind wir immer in der Nähe Ihres Standortes oder Ihrer Baustelle. Der Zeppelin Service steht Ihnen rund um die Uhr zur Verfügung. Wir liefern 98 % aller Ersatzteile innerhalb von 24 Stunden.



## ZEPPELIN DIGITAL



**ZEPPELIN SHOP**  
**KONFIGURATOR**  
**BAGGERBÖRSE**  
**KUNDENPORTAL**



Günstige Finanzierungen  
für alle unsere Maschinen  
über unseren  
Partner Cat Financial.

**Schnell. Einfach. Flexibel.  
Individuell.**

Zeppelin Baumaschinen GmbH  
Graf-Zeppelin-Platz 1 · 85748 Garching bei München  
Tel. 089 32000-0 · [zeppelin-cat@zeppelin.com](mailto:zeppelin-cat@zeppelin.com)  
[zeppelin-cat.de](http://zeppelin-cat.de)

Zeppelin Österreich GmbH  
Zeppelinstraße 2 · 2401 Fischamend bei Wien  
Tel. 02232 790-0 · [info.at@zeppelin.com](mailto:info.at@zeppelin.com)  
[zeppelin-cat.at](http://zeppelin-cat.at)

Weitere Informationen zu den Produkten von Cat, Händlerdienstleistungen und Branchenlösungen finden Sie auf unserer Internetseite unter [www.cat.com](http://www.cat.com).

VisionLink ist eingetragenes Warenzeichen von Trimble Navigation Limited, registriert in den USA und anderen Ländern.

Änderungen der Werkstoffe und technischen Daten ohne vorherige Ankündigung vorbehalten. Auf den Fotos dargestellte Maschinen können Zusatzausstattungen aufweisen. Ihr Cat-Händler informiert Sie gern über lieferbare Sonderausrüstung.

©2020 Caterpillar. Alle Rechte vorbehalten. CAT, CATERPILLAR, LET'S DO THE WORK, die entsprechenden Logos, Product Link, SmartBoom, S\*O\*S, „Caterpillar Corporate Yellow“, „Power Edge“ und das Cat „Modern Hex“-Handelszeichen sowie die hierin verwendeten Unternehmens- und Produktidentitäten sind Markenzeichen von Caterpillar und dürfen nicht ohne Genehmigung verwendet werden.

[www.cat.com](http://www.cat.com) [www.caterpillar.com](http://www.caterpillar.com)

AGXQ2924-00  
Build-Nr.: 07A  
(Nordamerika, Europa,  
Australien-Neuseeland)

