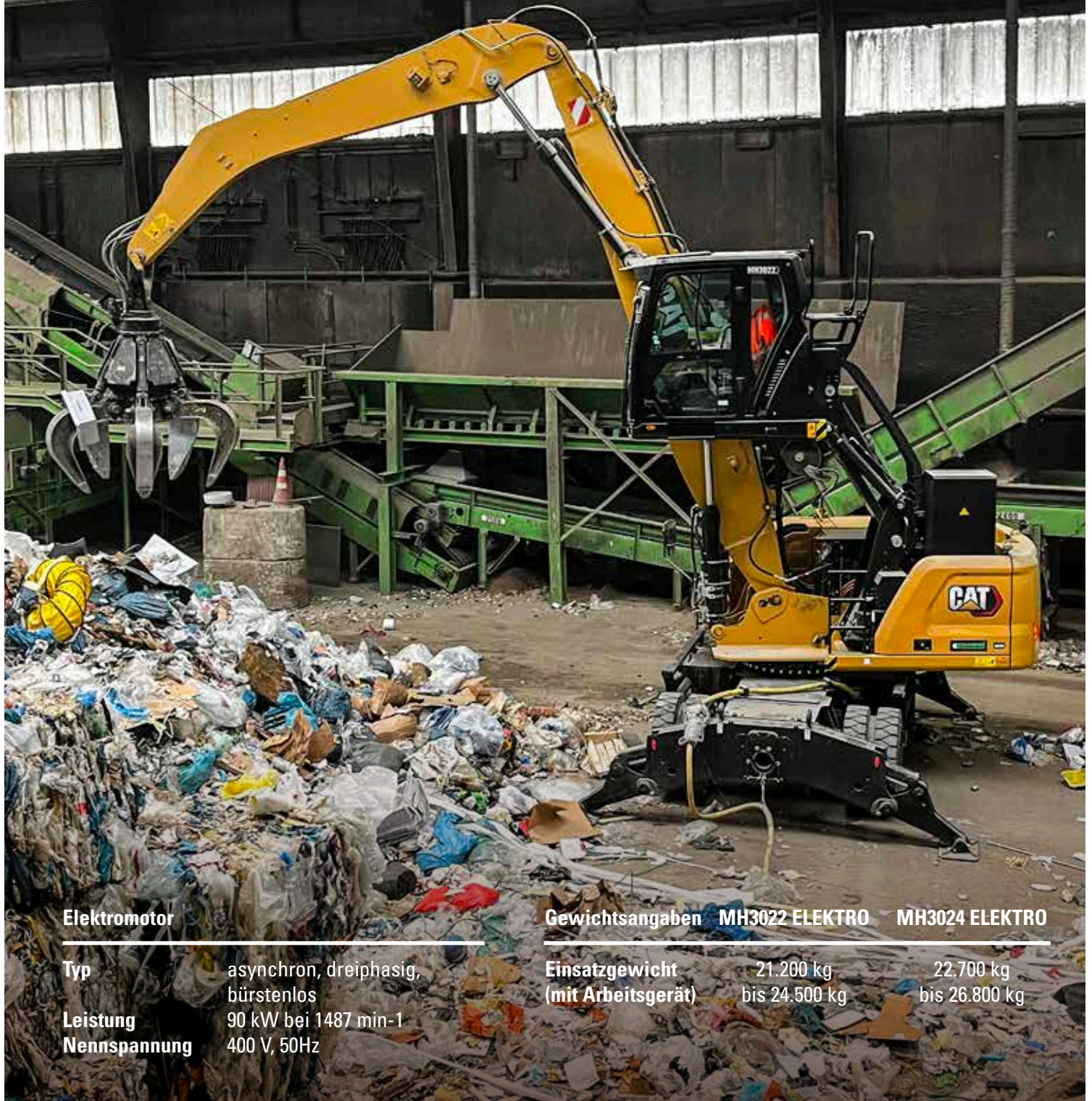


# MH3022 / MH3024

## Elektro-Umschlagbagger



### Elektromotor

**Typ** asynchron, dreiphasig,  
bürstenlos  
**Leistung** 90 kW bei 1487 min<sup>-1</sup>  
**Nennspannung** 400 V, 50Hz

### Gewichtsangaben MH3022 ELEKTRO MH3024 ELEKTRO

**Einsatzgewicht  
(mit Arbeitsgerät)** 21.200 kg bis 24.500 kg 22.700 kg bis 26.800 kg



# Elektro-Umschlagbagger MH3022 & MH3024

MIT ALLEN VORTEILEN VON CAT UND ZEPPELIN.







## CAT MH3022 ELEKTRO UND MH3024 ELEKTRO – WIRTSCHAFTLICH UND NACHHALTIG

Für Einsätze, bei denen es vor allem auf hohen Materialumsatz und niedrige Betriebskosten ankommt, hat Cat zwei Umschlagbagger mit kabelbasiertem Elektroantrieb entwickelt. Beide Elektromaschinen basieren auf den bekannten Cat Umschlagbaggern der jeweiligen Gewichtsklasse, wurden aber konsequent für den effizienten Elektroantrieb weiterentwickelt.

Beide Typen profitieren von allen Vorteilen der umweltfreundlichen Antriebstechnik genauso wie von den zahlreichen Leistungs- und Komfortmerkmalen der Caterpillar MH-Umschlagbagger mit herkömmlichem Verbrennungsmotor. Vor allem bei Einsätzen in Hallen, in denen es weniger auf Mobilität, als auf hohe Arbeitsgeschwindigkeit ankommt, spielen die leisen und abgasfreien Elektroumschlagbagger ihre Vorteile voll aus.

### INHALT

Wirtschaftlichkeit	4
Nachhaltigkeit	5
Elektrische Komponenten	6
Servicefreundlichkeit	8
Sicherheit	9
Abmessungen MH3022 Elektro	12
Abmessungen MH3024 Elektro	14
Technische Daten	16
Standard- und Sonderausrüstung	18

# ELEKTROANTRIEB: SAUBER. LEISE. SCHNELL. STARK. FEINFÜHLIG.



## WIRTSCHAFTLICHKEIT

Im Einsatz überzeugen elektrisch angetriebene Maschinen im Materialumschlag sowohl durch Kraft und Arbeitsgeschwindigkeit, als auch durch ihre niedrigen Betriebskosten. Der Wegfall des Verbrennungsmotors reduziert den Wartungs- und Reparaturaufwand deutlich.

### Vorteile des elektrohydraulischen Antriebskonzepts gegenüber herkömmlichen Dieselmotoren:

- Senkung der Betriebskosten um bis zur Hälfte gegenüber den bereits auf Kraftstoffeffizienz getrimmten Cat MH-Umschlagbaggern mit herkömmlichem Dieselantrieb und damit schnelle Amortisation Ihres Investments.
- Senkung der Wartungskosten durch längere Serviceintervalle.
- höhere Maschinenverfügbarkeit aufgrund der längeren Wartungsintervalle und der wegfallenden Betankungspausen inklusive AdBlue Nachfüllen.
- schnelle Taktzeiten und somit hohe Produktivität durch den durchzugsstarken Elektroantrieb.





## NACHHALTIGKEIT

---

Elektro-Umschlagbagger arbeiten deutlich leiser, sie erzeugen keinerlei Abgase, Funkenflug und kaum Abwärme. Damit bieten sie einzigartige Betriebsvorteile im Halleneinsatz, beim Handling entzündungsgefährdeter Güter oder in vielen anderen umweltsensiblen Bereichen.

### Einsatzvorteile im Halleneinsatz

- geringere Lärmemissionen: besonders wichtig in der Nähe von Wohngebieten
- Zero Emissions: keine Abgase und damit keine hohen Investitionen in aufwendige Frisch- und Abluftsysteme
- kaum Hitzeentwicklung und damit prädestiniert für den Einsatz in Hallen mit leicht entzündlichen Materialien
- Kabel mit Steckerverbindungen ermöglichen den flexiblen Einsatz an verschiedenen Orten auf Ihrem Betriebsgelände

# ELEKTRISCHE KOMPONENTEN

SICHER, WARTUNGSARM UND LANGLEBIG



Der bürstenlose, robuste Elektromotor überzeugt durch leisen Betrieb und hohe Leistung, die jederzeit verzögerungsfrei zur Verfügung steht. Mit seiner Wirkungsgradklasse IE4 entspricht er den neuesten gesetzlichen Vorschriften.



Der großvolumige Luftfilter für die Schaltschrank-Belüftung hält die Elektrik staubfrei (aktive Zyklon-Schutzbelüftungsanlage mit HEPA Filter und optional Aktivkohlefilterelement).



Übersichtliche Anordnung der Elektrokomponenten im Schaltschrank.



Separater Touch-Screen-Monitor zur Überwachung der Elektrokomponenten. Zum Einschalten genügt ein Tipp auf den Bildschirm.





Optionale Stecker für Schleppkabel

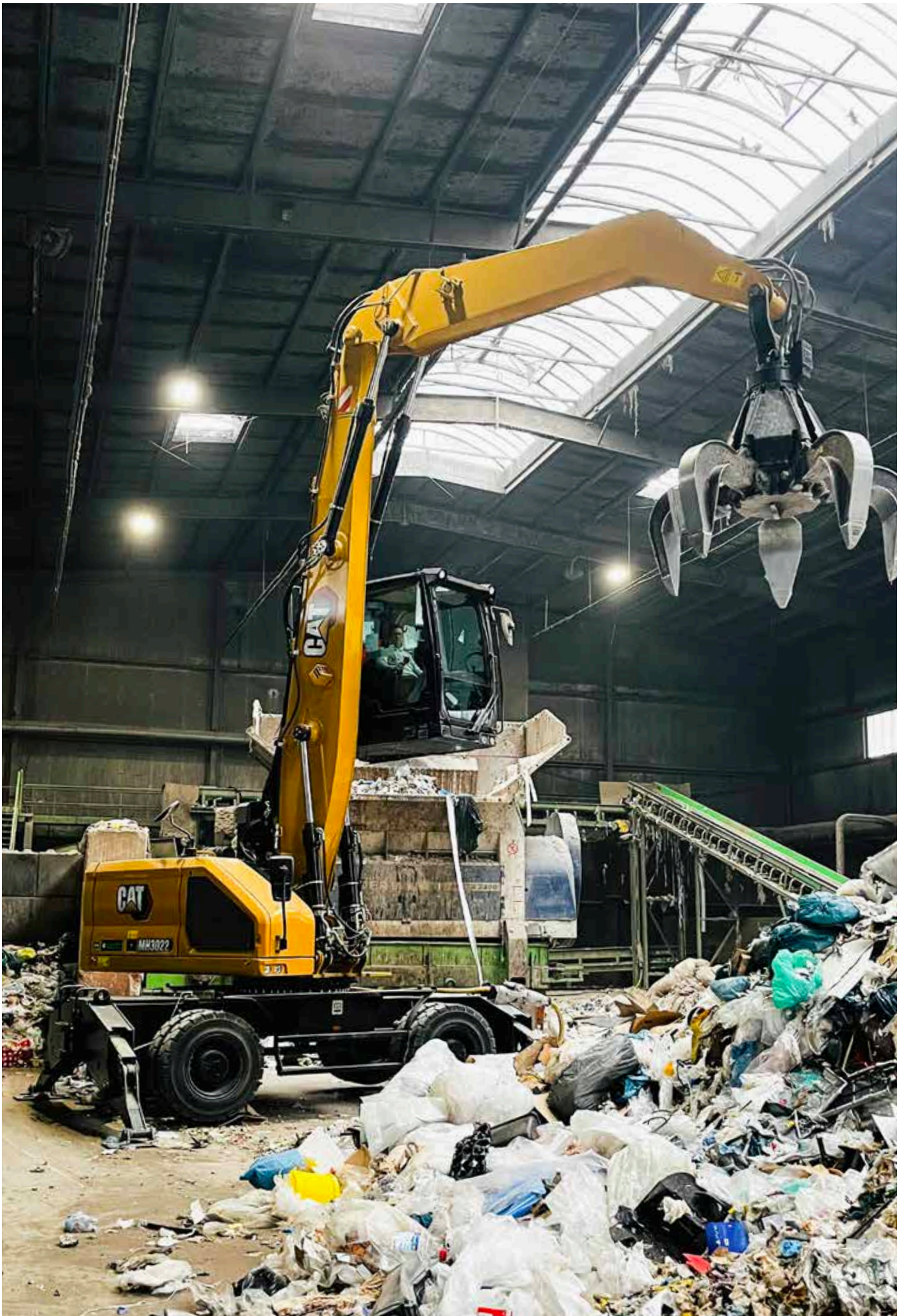


Die elektrische Leistung gelangt über einen großzügig dimensionierten und beheizten Schleifringkörper in den Oberwagen.



Serienmäßig verbaute Tritte und Leitern für den sicheren Auf- bzw. Abstieg







# NEUES KABINEN DESIGN

## MACHT HARTE ARBEIT LEICHT

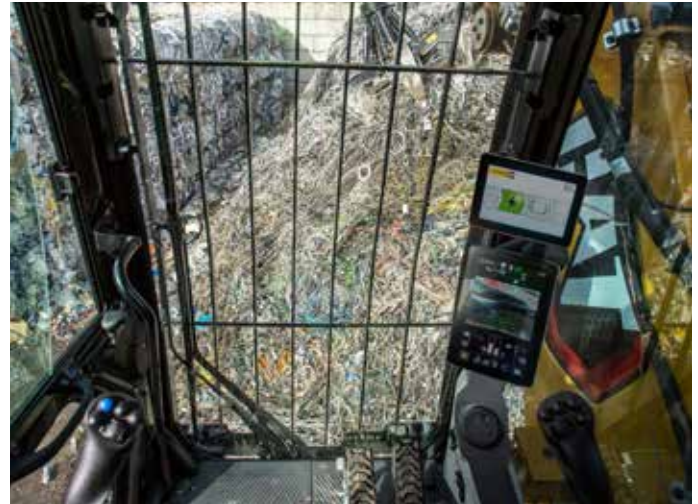
Komfort und Effizienz der Bewegung sorgen für Produktivität und Wachsamkeit der Bediener die ganze Schicht lang. Die linke Konsole ist hochklappbar und erleichtert so das Ein- und Aussteigen. Der Sitz ist breit und verstellbar für Fahrer fast jeder Größe.

### OPTIONEN, DIE ZU IHNEN PASSEN

Wählen Sie zwischen der Deluxe- oder Premium-Fahrerkabine. Beide Optionen beinhalten einen 10-Zoll-Touchscreen-Monitor (254 mm). Die Deluxe-Fahrerkabine verfügt über einen luftgefederten, beheizbaren Sitz. Die Premium-Fahrerkabine verfügt über einen beheizbaren und belüfteten gefederten Sitz.

### ANPASSBARE JOYSTICKS

Die Funktionsweisen des Joysticks lassen sich über den Monitor anpassen. Das Steuerschema und Ansprechverhalten des Joysticks können nach Wunsch des Bedieners eingestellt werden. Alle Präferenzen werden unter der Fahrererkennung gespeichert. Vereinfachen Sie die Bedienung über programmierbare Tasten auf dem Joystick. Zusätzliche Hilfsrelais ermöglichen Ihnen das Ein- oder Ausschalten des CB-Funkgeräts, der Rundumleuchte und sogar des Wassersystems für die Staubunterdrückung, ohne dass Sie die Hände von den Joysticks nehmen müssen.



### TOUCHSCREEN-MONITOR

Die meisten Maschineneinstellungen können am hochauflösenden 10-Zoll-Touchscreen-Monitor (254 mm) vorgenommen werden. Die Bedienoberfläche steht in 42 Sprachen zur Verfügung. Der Bildschirm ist bequem vom Fahrersitz aus erreichbar.

## REDUZIERT DIE BEDIENERERMÜDUNG

### ERGONOMISCHE GESTALTUNG

Die Bedienelemente sind leicht zu erreichen und ermöglichen eine bequeme Bedienung mit minimalen Drehungen und Wendungen. Die standardmäßige Joystick-Lenkung ermöglicht Ihnen ein Lenken der Maschine mit minimaler Bewegung.

### REDUZIERTE SCHWINGUNGEN IN DER FAHRERKABINE

Erleben Sie mehr Komfort bei der Arbeit durch einen verringerten Geräuschpegel in der Fahrerkabine mit fortschrittlichen Visko-Schwingungsdämpfern.

### BLUETOOTH-VERBINDUNG

Das Radio mit Bluetooth-Integration ermöglicht die problemlose Mobiltelefon-Verbindung sowohl zum Hören von Musik oder Podcasts als auch zum freihändigen Telefonieren.



# SERVICEFREUNDLICHKEIT

WENN ES AUF DIE VERFÜGBARKEIT ANKOMMT

## BEQUEMER UND SICHERER ZUGANG INTEGRIERT

Routinemäßig zu wartende Baugruppen sind vom Boden aus erreichbar oder über sichere Zugänge bequem zu erreichen. Die Zugangsstellen verfügen über breite Wartungsklappen aus Verbundwerkstoffen und sind widerstandsfähiger gegen Stoßeinwirkungen; die Klappen sind mit Gasdruckfedern ausgerüstet, die das Öffnen erleichtern.

## OPTIMALE KÜHLEISTUNG BEI JEDER TEMPERATUR

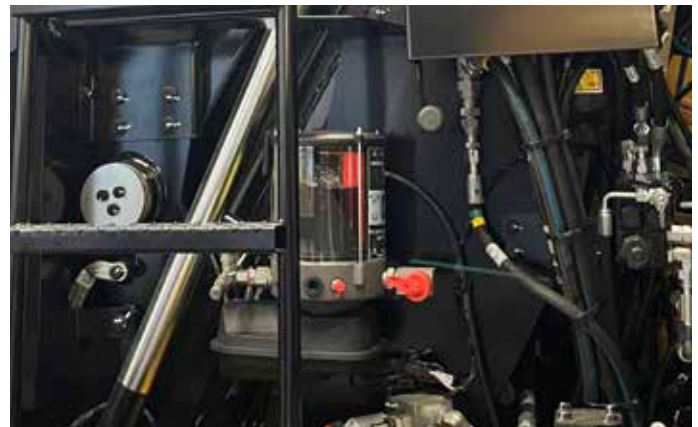
Leistungsstarke Kühler für Hydraulik und Schaltschrank ermöglichen eine höhere Kühlleistung. Das Kühlsystem ist vollständig vom Motorraum getrennt, um den Elektromotor optimal zu kühlen und die Geräuschentwicklung zu reduzieren. Alle Kühler sind in einem Bereich zusammengefasst und besitzen leicht zu reinigende Elemente, die ohne Werkzeuge herausgeklappt werden können.

Bereits im Standard verfügen sowohl der MH3022 Elektro als auch der MH3024 Elektro über ein feinmaschiges Sieb für verbesserten Kühlerschutz und elektrisch angetriebene, automatisch geregelte Umkehrlüfter mit einstellbaren Intervallen. Ein weiterer elektrisch angetriebener und automatischer Umkehrlüfter versorgt den Motor ständig mit ausreichender Kühlluft und ist im Standard Lieferumfang enthalten.

Optional wird noch ein vibrierendes Schutzgitter angeboten, dessen Schwingungen in Kombination mit dem umgekehrten Luftstrom die angesammelten Partikel und Staub aus dem Sieb rütteln.

## SCHMIERUNG

Zum Schmieren des gesamten Oberwagens ist eine zeitsparende automatische Zentralschmieranlage Standard. Schmierstellen für den Unterwagen werden auf ein Minimum reduziert und sind in Gruppen zusammengefasst.



## NEUE, LANGLEBIGERE FILTER

Der neue Hydraulikölfilter bietet eine verbesserte Filterleistung und Rücklaufsperrventile, um das Öl beim Filterwechsel sauber zu halten, sowie eine längere Lebensdauer – und all das bei einem (gegenüber früheren Filterdesigns) um 50 % verlängerten Wechselintervall.



# SICHERHEIT UND TECHNOLOGIE

FÜR DEN TÄGLICHEN EINSATZ



## STANDARD: CAT E-FENCE

Durch die Hub- und Schwenkbegrenzung wird die Maschinenbewegung automatisch mithilfe der von Ihnen im Monitor eingestellten Grenzen angehalten und zwar nach oben, unten, zur Seite und nach vorne. Cat e-Fence schützt somit Ihre Ausrüstung vor Schäden und das schon im Standard!

## STANDARD: CAB AVOIDANCE

Wie eine unsichtbare Schutzwand um das Fahrerhaus mit Umsturzschutzvorrichtung (TOPS-zertifiziert) verhindert der serienmäßige Kabinenschutz den Kontakt zwischen dem Arbeitsgerät und der Fahrerkabine. Dies schützt Sie vor Verletzungen und verringert das Risiko von Ausrüstungsschäden.

## STANDARD: CAT PAYLOAD

Mit der Kontrollwaage können Sie Gewichtsvorgaben einhalten und die Fahrereffizienz steigern. Nehmen Sie das Material mit Sortiergreifer oder mit einem Mehrschalengreifer auf, um ohne Schwenkbewegung eine Gewichtsschätzung in Echtzeit zu erhalten.

## ZUGANG ZUR OBEREN PLATTFORM

Die Konstruktion der Wartungsplattform ermöglicht einen leichten, sicheren und schnellen Zugang zur oberen Plattform. Rutschfeste Tritte aus Lochblech verringern die Rutschgefahr. Für erhöhte Sicherheit verfügt die Fahrerkabine über eine Anschlagvorrichtung für die persönliche Absturzsicherung.

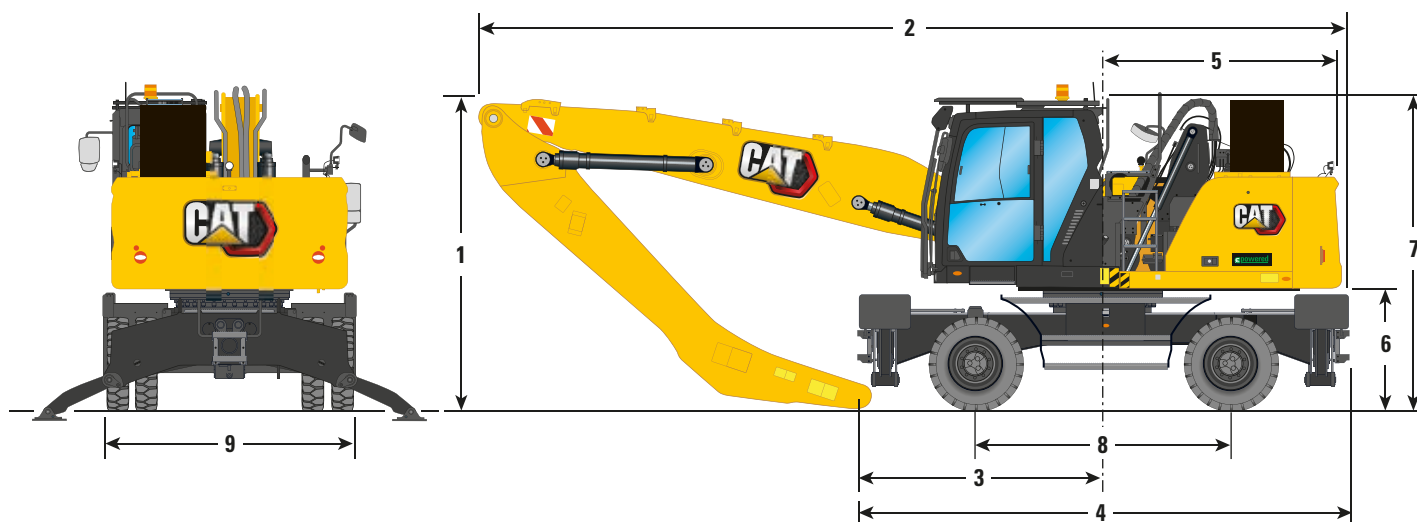
## SEHEN SIE DIE BAUSTELLE UM SICH HERUM

Die größeren Fensterflächen und das verbesserte Maschinenlayout bieten eine noch bessere Sicht vom Sitz in der Fahrerkabine. Die serienmäßigen Heck- und Seitenkameras erleichtern es den Bedienern, auf die Umgebung zu achten. Eine 360°-Kamera ist optional verfügbar. Die leistungsstarken, langlebigen LED-Leuchten verbrauchen nur wenig Strom und sorgen für Sicherheit bei der Arbeit im Dunkeln. Wählen Sie zwischen einer festen, einteiligen P5A- oder P8B-Windschutzscheibe aus Verbundglas, die sie in der Fahrerkabine vor herunterfallendem Schutt schützt.



# ABMESSUNGEN MH3022 ELEKTRO

## MIT MH-UNTERWAGEN

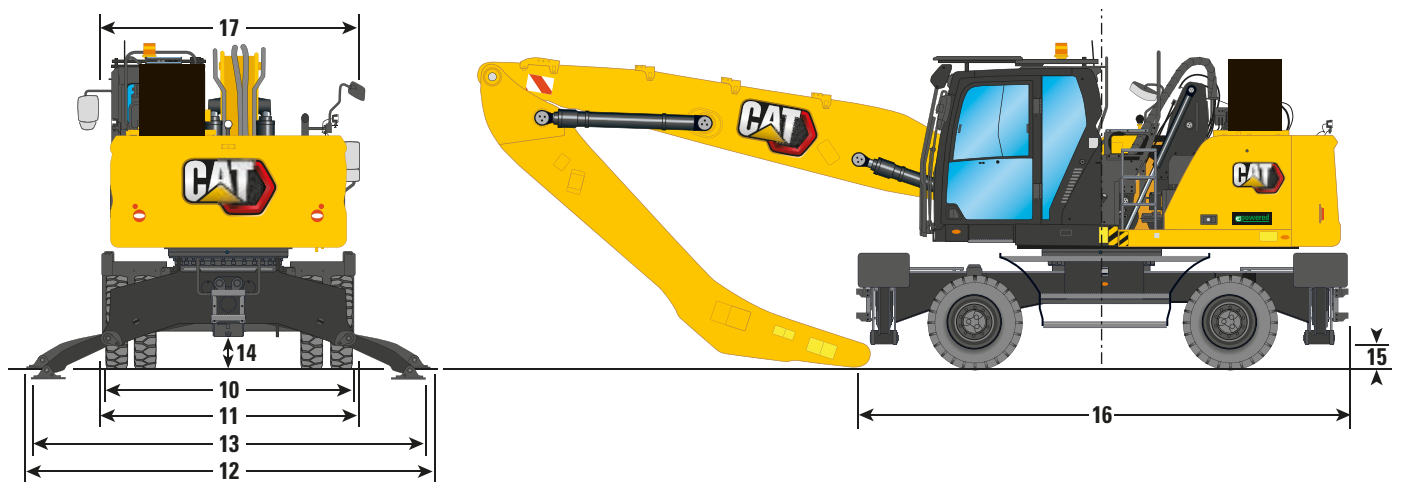


Auslegeroptionen		MH-Ausleger 5,35 m			MH-Ausleger 6,4 m			
Stieloptionen		Greiferkran		Gerade	Greiferkran			Gerade
		4,0 m	4,5 m	4,3 m	4,0 m	4,5 m	5,0 m	4,3 m
1	Transporthöhe mit Schutzgitter (höchster Punkt zwischen Ausleger und Fahrerkabine)	3.350 mm	3.350 mm	3.350 mm	3.350 mm	3.350 mm	3.350 mm	3.350 mm
2	Transportlänge							
	MH-Unterwagen 2,55 m	8.350 mm	8.300 mm	8.300 mm	9.450 mm	9.400 mm	9.400 mm	9.400 mm
	MH-Unterwagen mit Schubschild 2,55 m	8.650 mm	8.600 mm	8.600 mm	9.450 mm	9.400 mm	9.700 mm	9.400 mm
3	Auflagepunkt	2.430 mm	1.790 mm	1.890 mm	3.460 mm	2.830 mm	2.240 mm	2.930 mm
4	Maschinenlänge							
	MH-Unterwagen 2,55 m	4.950 mm	4.950 mm	4.950 mm	4.950 mm	4.950 mm	4.950 mm	4.950 mm
	MH-Unterwagen mit Schubschild 2,55 m	5.390 mm	5.390 mm	5.390 mm	5.390 mm	5.390 mm	5.390 mm	5.390 mm
5	Heckschwenkradius	2.600 mm	2.600 mm	2.600 mm	2.600 mm	2.600 mm	2.600 mm	2.600 mm
6	Lichte Höhe bis Kontergewicht	1.300 mm	1.300 mm	1.300 mm	1.300 mm	1.300 mm	1.300 mm	1.300 mm
7	Fahrerkabinenhöhe							
	Fahrerkabine abgesenkt – ohne Schutzgitter	3.350 mm	3.350 mm	3.350 mm	3.350 mm	3.350 mm	3.350 mm	3.350 mm
	Fahrerkabine abgesenkt – mit Dachscheibenwischerschutz	3.470 mm	3.470 mm	3.470 mm	3.470 mm	3.470 mm	3.470 mm	3.470 mm
	Fahrerkabine abgesenkt – mit Schutzgitter	3.350 mm	3.350 mm	3.350 mm	3.350 mm	3.350 mm	3.350 mm	3.350 mm
	Fahrerkabine angehoben – ohne Schutzgitter	5.750 mm	5.750 mm	5.750 mm	5.750 mm	5.750 mm	5.750 mm	5.750 mm
	Fahrerkabine angehoben – mit Schutzgitter	5.750 mm	5.750 mm	5.750 mm	5.750 mm	5.750 mm	5.750 mm	5.750 mm
	Fahrerkabine angehoben – mit Dachscheibenwischerschutz	5.870 mm	5.870 mm	5.870 mm	5.870 mm	5.870 mm	5.870 mm	5.870 mm
8	Radstand	2.600 mm	2.600 mm	2.600 mm	2.600 mm	2.600 mm	2.600 mm	2.600 mm
9	Transportbreite	2.540 mm	2.540 mm	2.540 mm	2.540 mm	2.540 mm	2.540 mm	2.540 mm



# ABMESSUNGEN MH3022 ELEKTRO

## MIT MH-UNTERWAGEN



### Unterwagenbreite

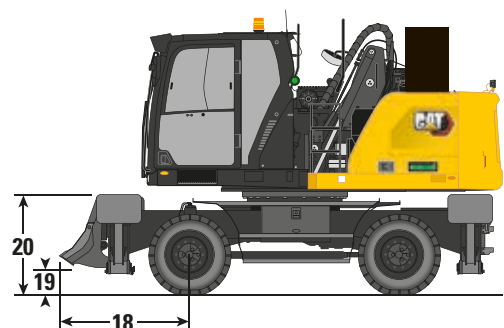
10	Über Reifen	2.480 mm
11	Mit angehobenen Abstützpratzen	2.540 mm
12	Mit Abstützpratzen auf dem Boden	4.130 mm
13	Mit vollständig abgesenkten Abstützpratzen	4.060 mm
	Maximale Tiefe Abstützpratzen	90 mm

### Bodenfreiheit

14	Achsenhub	330 mm
15	Abstützpratzenhub	240 mm
16	Laufwerkslänge	
	Ohne Schubschild	4.900 mm
	Mit Schubschild	5.365 mm
17	Oberwagenbreite einschließlich Handlauf	2540 mm

### Schubschild – MH-Laufwerk 2,55 m

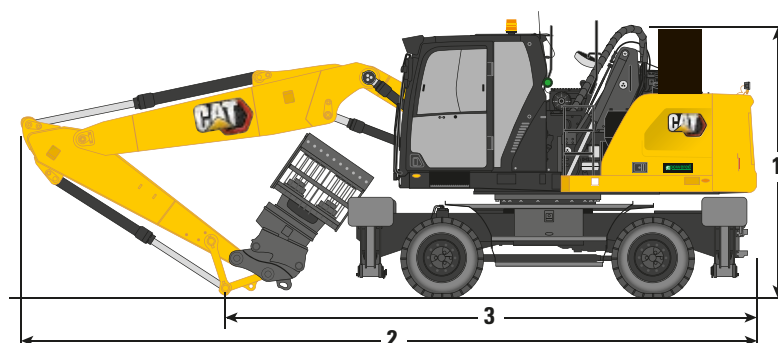
18	Vorderachse auf Schild (Ende)	1.950 mm
19	Bodenfreiheit	310 mm
20	Höhe	930 mm
	Breite	2.540 mm



### Auslegeroptionen

### Verstellausleger 5,26 m

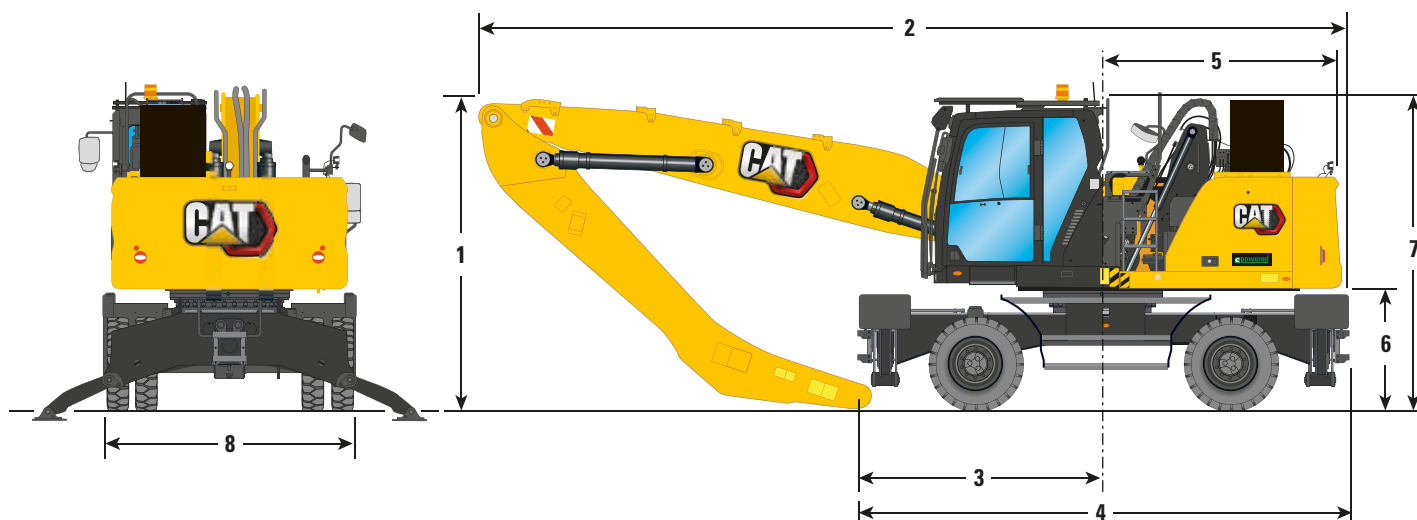
Stieloptionen		Gerade	
		2,5 m	2,9 m
1	Transporthöhe mit Steinschlagschutz (höchster Punkt zwischen Ausleger und Fahrerkabine)	3.350 mm	3.480 mm
2	Transportlänge	8.970 mm	8.940 mm
3	Auflagepunkt	3.580 mm	3.420 mm





# ABMESSUNGEN MH3024 ELEKTRO

## MIT MH-UNTERWAGEN

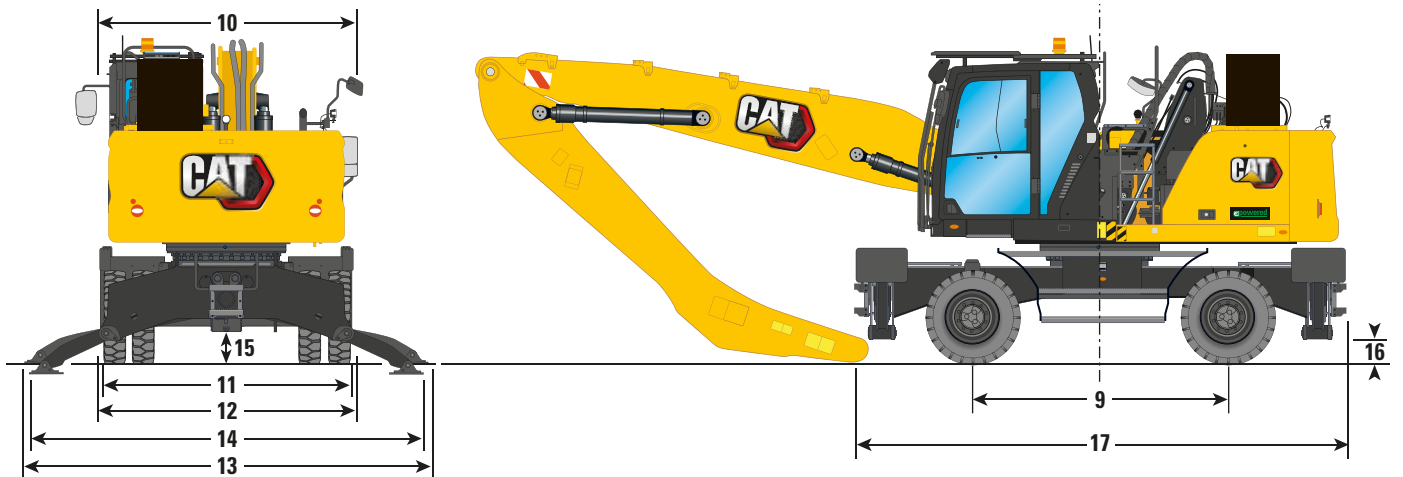


Auslegeroptionen		MH-Ausleger 6,4 m		MH-Ausleger 7,45 m	
		Greiferkran	Gerade	Greiferkran	Gerade
Stieloptionen		5,0 m	4,3 m	5,0 m	4,3 m
1	Transporthöhe mit Schutzgitter (höchster Punkt zwischen Ausleger und Fahrerkabine)	3.350 mm	3.350 mm	3.350 mm	3.350 mm
2	Transportlänge				
	MH-Unterwagen 2,75 m	9.590 mm	9.650 mm	10.670 mm	10.710 mm
	MH-Unterwagen mit Schubschild 2,75 m	10.050 mm	10.050 mm	11.130 mm	10.710 mm
	MH-Unterwagen 2,99 m	9.590 mm	9.650 mm	10.670 mm	10.710 mm
	MH-Unterwagen mit Schubschild 2,99 m	10.050 mm	10.050 mm	11.130 mm	10.710 mm
3	Auflagepunkt	2.240 mm	2.930 mm	3.190 mm	3.640 mm
4	Maschinenlänge				
	MH-Unterwagen 2,75 m	5.290 mm	5.290 mm	5.290 mm	5.290 mm
	MH-Unterwagen mit Schubschild 2,75 m	5.740 mm	5.740 mm	5.740 mm	5.740 mm
	MH-Unterwagen 2,99 m	5.290 mm	5.290 mm	5.290 mm	5.290 mm
	MH-Unterwagen mit Schubschild 2,99 m	5.740 mm	5.740 mm	5.740 mm	5.740 mm
5	Heckschwenkradius	2.600 mm	2.600 mm	2.600 mm	2.600 mm
6	Lichte Höhe bis Kontergewicht	1.300 mm	1.300 mm	1.300 mm	1.300 mm
7	Fahrerkabinenhöhe				
	Fahrerkabine abgesenkt – ohne Schutzgitter	3.350 mm	3.350 mm	3.350 mm	3.350 mm
	Fahrerkabine abgesenkt – mit Dachscheibenwischerschutz	3.470 mm	3.470 mm	3.470 mm	3.470 mm
	Fahrerkabine abgesenkt – mit Schutzgitter	3.350 mm	3.350 mm	3.350 mm	3.350 mm
	Fahrerkabine angehoben – ohne Schutzgitter	5.750 mm	5.750 mm	5.750 mm	5.750 mm
	Fahrerkabine angehoben – mit Schutzgitter	5.750 mm	5.750 mm	5.750 mm	5.750 mm
	Fahrerkabine angehoben – mit Dachscheibenwischerschutz	5.870 mm	5.870 mm	5.870 mm	5.870 mm
8	Transportbreite	2.540 mm	2.540 mm	2.540 mm	2.540 mm



# ABMESSUNGEN MH3024 ELEKTRO

## MIT MH-UNTERWAGEN



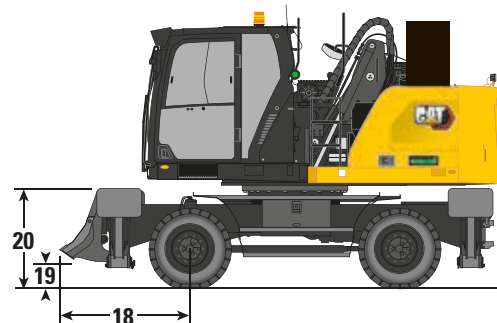
Laufwerk		2,75 m	2,99 m
9	Radstand	2.750 mm	2.750 mm
10	Transportbreite	2.750 mm	2.990 mm

Unterwagenbreite			
11	Über Reifen	2.650 mm	2.650 mm
12	Mit angehobenen Abstützpratzen	2.740 mm	2.990 mm
13	Mit Abstützpratzen auf dem Boden	4.330 mm	4.580 mm
14	Mit vollständig abgesenkten Abstützpratzen	4.260 mm	4.510 mm
	Maximale Tiefe Abstützpratzen	90 mm	90 mm

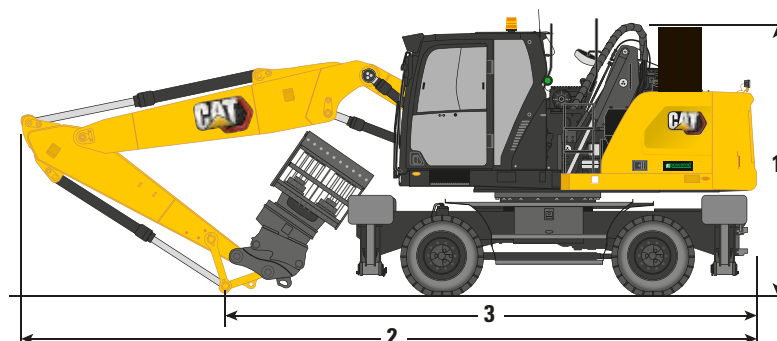
Bodenfreiheit			
15	Achsenhub	320 mm	320 mm
16	Abstützpratzenhub	240 mm	240 mm

Laufwerkslänge			
17	Ohne Schubschild	5.300 mm	5.300 mm
	Mit Schubschild	5.740 mm	5.740 mm

Räumschild			
18	Vorderachse auf Schild (Ende)	1.950 mm	1.950 mm
19	Bodenfreiheit	320 mm	320 mm
20	Höhe	930 mm	930 mm
	Breite	2.740 mm	2.990 mm



Auslegeroptionen		Verstellausleger 5,26 m	
Stieloptionen		Gerade	
		2,5 m	2,9 m
1	Transporthöhe mit Steinschlagschutz (höchster Punkt zwischen Ausleger und Fahrerkabine)	3.350 mm	3.500 mm
2	Transportlänge	8.925 mm	8.875 mm
3	Auflagepunkt	3.580 mm	3.420 mm



# TECHNISCHE DATEN

## ELEKTRO-UMSCHLAGBAGGER MH3022 & MH3024

### ELEKTROMOTOR

Typ: asynchron, dreiphasig, bürstenlos	
Leistung	90 kW bei 1.487 min <sup>-1</sup>
Nennspannung	400 V, 50Hz

### GETRIEBE

Vorwärts/rückwärts	
– 1. Gang	3,0 km/h
Zugkraft	127 kN
Max. Steigfähigkeit bei 23.500 kg	65 %

### SCHWENKWERK

Max. Schwenkgeschwindigkeit	8,2 /min
Max. Schwenkmoment	54 kNm

### UNTERWAGEN

Achsen-Bodenfreiheit MH3022	330 mm
Achsen-Bodenfreiheit MH3024	320 mm
Max. Lenkwinkel	35,0°
Achspendelwinkel	±5,0°
Kleinsten Wenderadius*	
– Über Reifen	6.400 mm

\*Ausleger und Stiel in Fahrstellung

### FÜLLMENGEN

Hinterachsgehäuse (Differenzial)	14 l
Vordere Lenkachse (Differenzial)	10,5 l
Seitenantrieb	2,5 l

### HYDRAULIKSYSTEM

Tankinhalt	155 l
Systeminhalt	345 l
Hydrauliksystem: Höchstdruck	
Arbeitshydraulik	
– Normallast	350 bar
– Schwerlast	370 bar
– Fahrkreis	350 bar
Zusatzhydraulik	
– Hochdruckkreis	350 bar
– Mitteldruckkreis	195 bar
Schwenkwerk	365 bar

### HYDRAULIKSYSTEM: MAX. VOLUMENSTROM

Arbeits-/Fahrhydraulik	306 l/min
Zusatzhydraulik	
– Hochdruckkreis	250 l/min
– Mitteldruckkreis	55 l/min
Schwenkwerk	95 l/min





#### GEWICHTSANGABEN MH3022 ELEKTRO

Einsatzgewicht <sup>1</sup>	21.200 kg – 24.500 kg
Typische Konfigurationen:	
Verstellausleger <sup>2</sup>	22.900 kg
Abfallumschlag <sup>3</sup>	23.000 kg
Schrotturnschlag <sup>4</sup>	22.600 kg
Vollgummireifen (Delta- im Vergleich zur Luftbereifung)	1.000 kg

- 1) Einsatzgewicht mit Vollgummibereifung, Fahrer, Unterwagen mit vier Abstützpratzen und Anbaugerät (1.400 kg). Das Gewicht ändert sich je nach Maschinenausführung.
- 2) Konfiguration mit Verstellausleger enthält Verstellausleger 5,26 m, Stiel 2,9 m, Luftreifen und Anbaugerät (1.400 kg).
- 3) Konfiguration für Abfallsortierung enthält MH-Ausleger 6,4 m, gerader MH-Stiel 4,3 m, Vollgummibereifung und Anbaugerät (1.400 kg).
- 4) Konfiguration für Schrotturnschlag enthält MH-Ausleger 5,35 m, MH-Greiferkranstiel 4,5 m, Steinschlagschutz (FOGS), Vollgummibereifung und Anbaugerät (1.400 kg).

#### GEWICHTSANGABEN MH3024 ELEKTRO

Einsatzgewicht <sup>1</sup>	22.700 kg – 26.800 kg
Typische Konfigurationen:	
Verstellausleger <sup>2</sup>	23.250 kg
Abfallumschlag <sup>3</sup>	25.100 kg
Schrotturnschlag <sup>4</sup>	24.800 kg
Vollgummireifen (Delta- im Vergleich zur Luftbereifung)	1.000 kg

- 1) Einsatzgewicht mit Vollgummibereifung, Fahrer, Unterwagen mit vier Abstützpratzen und Anbaugerät (1.400 kg). Das Gewicht ändert sich je nach Maschinenausführung.
- 2) Konfiguration mit Verstellausleger enthält Verstellausleger 5,26 m, Stiel 2,9 m, Kontergewicht 4.200 kg, 2,75 m breiten MH-Unterwagen mit Schild und Abstützpratzen sowie Luftreifen und Anbaugerät (1.400 kg).
- 3) Konfiguration für Abfallsortierung enthält MH-Ausleger 7,45 m, gerader MH-Stiel 4,3 m, Kontergewicht 4.700 kg, 2,75m breiten MH-Unterwagen sowie Vollgummibereifung und Anbaugerät (1.400 kg).
- 4) Konfiguration für Schrotturnschlag enthält MH-Ausleger 6,4 m, MH-Greiferkranstiel 5,0 m, Kontergewicht 4.200 kg, Steinschlagschutz (FOGS), 2,99 m breiten MH-Unterwagensowie Vollgummibereifung und Anbaugerät (1.400 kg).



#### KLIMANLAGE

Das Klimaanlage dieser Maschine enthält das fluorierte Treibhausgas R134a als Kältemittel (Erderwärmungspotenzial = 1430). In der Anlage befinden sich 1,05 kg Kältemittel, was einer CO<sub>2</sub>-Produktion von 1,502 Tonnen entspricht.

#### NORMEN

##### Fahrerschutzvorrichtung

Obere/Vordere Schutzvorrichtungen Das Schutzgitter (FOPS, Falling Object Protective Structure) erfüllt die FOPS-Kriterien gemäß ISO 10262:1998 und SAE J1356:2009

# STANDARD- UND SONDERAUSRÜSTUNG

## ELEKTRO-UMSCHLAGBAGGER MH3022 & MH3024

FAHRERKABINE	Standard	Optional
Verbesserte schallgedämmte Fahrerkabine mit Umsturzschutzvorrichtung (TOPS)	●	
Deluxe-Fahrerkabine: beheizter Fahrersitz mit Luftfederung, 10"-Touchscreen-Monitor	●	
Premium-Fahrerkabine: beheizter Fahrersitz mit Luftfederung, 10"-Touchscreen-Monitor		●
Hilfsrelais		●
Hochklappbare Seitenkonsole links	●	
Feste einteilige Frontscheibe und Dachfenster aus Verbundglas (P5A)	●	
Frontscheibe und Dachfenster aus Glas (P8B)		●
LED-Deckenleuchten	●	
Steinschlagschutz (FOGS) mit Dachfensterwischer		●

CAT-TECHNOLOGIE	Standard	Optional
Cat Product Link™	●	
Cat Payload	●	
e-Fence und Cab Avoidance	●	
Software-Updates und Services per Fernzugriff	●	

ELEKTRISCHE ANLAGE	Standard	Optional
Fahrscheinwerfer und Kontrollleuchten, vorne und hinten	●	
LED-Fahrwerkleuchte, Ausleger und Stielleuchten links/rechts, Fahrerkabinebeleuchtung – 1800 Lumen	●	
Zentraler Haupttrennschalter	●	
Programmierbare LED-Arbeitsscheinwerfer mit Ausschaltverzögerung	●	
Manueller Hauptschalter am Unterwagen	●	
Elektroschaltschrank mit gefilterter Kühlung/ Belüftung	●	
Sicherheits-Notaus Schalter auf der rechten Konsole	●	
Sicherheits Quittierungstaster in der rechten Konsole	●	

SERVICE UND WARTUNG	Standard	Optional
Schmierautomatik für Arbeitshydraulik und Schwensystem	●	
S•O•S <sup>SM</sup> -Probenzapfventile	●	

MOTOR	Standard	Optional
90 kW Elektromotor	●	
Eignung für hohe Umgebungstemperatur von bis zu 52 °C	●	
Kühlpaket, feinmaschiges Sieb und Motor-Luftvorreiniger	●	
Elektrische Automatiklüfter mit Umkehrfunktion	●	
Vibrierendes Schutzgitter für den Kühlergrill		●

HYDRAULIKSYSTEM	Standard	Optional
Elektronisches Hauptsteuerventil	●	
Automatisches Aufwärmen des Hydrauliköls	●	
Automatische Schwenkbremse	●	
Schwenkkreis mit eigener Pumpe	●	
Ausleger- und Stielrohrbruchsicherungen	●	
Mitteldruckzusatzkreis	●	
Element-Haupthydraulikfilter	●	
Joystick-Lenkung	●	
Lenkrad		●
SmartBoom™	●	
Stielschwimmfunktion	●	
Schwerlasthubmodus	●	

SICHERHEIT	Standard	Optional
Heck- und Seitenkamera rechts	●	
360°-Kamera		●
Fahralarm		●





UNTERWAGEN	Standard	Optional
Zusatzaufstieg, vorne		●
Automatische Verriegelung von Bremsen und Achsen	●	
Elektronische Schwenk- und Fahrsperr	●	
Vierradantrieb	●	
Hochleistungsachsen, effizienter Fahrmotor, einstellbare Bremswirkung und Lamellenbremssystem	●	
Pendelachse vorn, verriegelbar, mit Fernschmierpunkt	●	
Trittstufen, breit, links und rechts	●	
Werkzeugkasten, links Unterwagen	●	
Einteilige Antriebswelle	●	
Zwillings-Vollgummireifen 10.00-20	●	
Zwillings-Luftreifen 10.00-20 bzw. 11.00-20 (MH3024)		●

UNTERWAGEN MH3022 ELEKTRO	Standard	Optional
2,55 m MH-Unterwagen mit vier Abstützpratzen	●	
2,55 m MH-Unterwagen mit vier Abstützpratzen und Räumschild		●

UNTERWAGEN MH3024 ELEKTRO	Standard	Optional
2,75 m MH-Unterwagen mit vier Abstützpratzen	●	
2,75 m MH-Unterwagen mit vier Abstützpratzen und Räumschild		●
2,99 m MH-Unterwagen mit vier Abstützpratzen		●
2,99 m MH-Unterwagen mit vier Abstützpratzen und Räumschild		●



ARBEITSAUSRÜSTUNG VARIANTEN	MH3022	MH3024
MH-Ausleger (5.350 mm)		
– MH-Greiferkranstiel (4.000 mm)	●	
– MH-Greiferkranstiel (4.500 mm)	●	
– gerader MH-Stiel (4.300 mm)	●	
MH-Ausleger (6.400 mm):		
– MH-Greiferkranstiel (4.000 mm)	●	
– MH-Greiferkranstiel (4.500 mm)	●	
– MH-Greiferkranstiel (5.000 mm)	●	●
– gerader MH-Stiel (4.300 mm)	●	●
MH-Ausleger (7.450 mm)		
– MH-Greiferkranstiel (5.000 mm)		●
– gerader MH-Stiel (4.300 mm)		●
Verstellausleger		
– gerader Stiel (2.500 mm)	●	●
– gerader Stiel (2.900 mm)	●	●

# ZEPPELIN – IMMER IN IHRER NÄHE!

Mehr Informationen unter [zeppelin-cat.de](http://zeppelin-cat.de) | [zeppelin-cat.at](http://zeppelin-cat.at)

## ZEPPELIN IN IHRER NÄHE

Mit unseren rund 40 Niederlassungen in Deutschland und Österreich sind wir immer in der Nähe Ihres Standortes oder Ihrer Baustelle. Der Zeppelin Service steht Ihnen rund um die Uhr zur Verfügung. Wir liefern 98 % aller Ersatzteile innerhalb von 24 Stunden.



## ZEPPELIN DIGITAL



ZEPPELIN SHOP  
KONFIGURATOR  
BAGGERBÖRSE  
KUNDENPORTAL



Günstige Finanzierungen  
für alle unsere Maschinen  
über unseren  
Partner Cat Financial.  
**Schnell. Einfach. Flexibel.  
Individuell.**

© Zeppelin Baumaschinen GmbH 2023. Alle Rechte vorbehalten. Zeppelin, Cat, Caterpillar, jeweilige Logos und „Caterpillar Gelb“ sowie die in dieser Publikation verwendeten Unternehmens- und Produktbezeichnungen sind Marken von Zeppelin oder der Caterpillar Inc. und dürfen nur mit ausdrücklicher Genehmigung benutzt werden. Fotos können Ausrüstungen zeigen, die nicht zum Lieferumfang gehören. Irrtum und Änderungen vorbehalten.

Zeppelin Baumaschinen GmbH  
Graf-Zeppelin-Platz 1 · 85748 Garching bei München  
Tel. 089 32000-0 · [zeppelin-cat@zeppelin.com](mailto:zeppelin-cat@zeppelin.com)  
[zeppelin-cat.de](http://zeppelin-cat.de)

Zeppelin Österreich GmbH  
Zeppelinstraße 2 · 2401 Fischamend bei Wien  
Tel. 02232 790-0 · [info.at@zeppelin.com](mailto:info.at@zeppelin.com)  
[zeppelin-cat.at](http://zeppelin-cat.at)

**ZEPPELIN**

