

# D4

## KETTENDOZER



---

### Nettoleistung (2.100 U/min)

ISO 9249/SAE J1349

97 kW (130 hp)

ISO 9249/SAE J1349 (DIN)

132 mhp

### Betriebsgewicht

D4

13.272 kg (29.259 lb)

D4 LGP

14.008 kg (30.882 lb)

Der Cat® C4.4 Motor erfüllt U.S. Emissionsstandards EPA Tier 4 Final (USA)/Stufe V (EU)/Japan 2014/Korea Tier 4 Final.



# DER NEUE CAT® D4

## STEIGERN SIE IHRE GEWINNE

Der vielseitige neue Cat® D4-Dozer bietet die Leistung und Genauigkeit, die Sie benötigen, um Ihre Arbeit schnell zu erledigen. Zudem bietet er eine um bis zu 30 Prozent bessere Sicht auf den Bereich vor dem Schild. Dank leicht zu bedienender Technologiefunktionen schaffen Sie mehr hochwertige Arbeit in kürzerer Zeit. Verbesserungen bei der Kraftstoffeffizienz und beim Service tragen zu einer Verringerung der Betriebskosten bei.



### SICHERN SIE SICH DEN ENTSCHEIDENDEN WETTBEWERBSVORTEIL

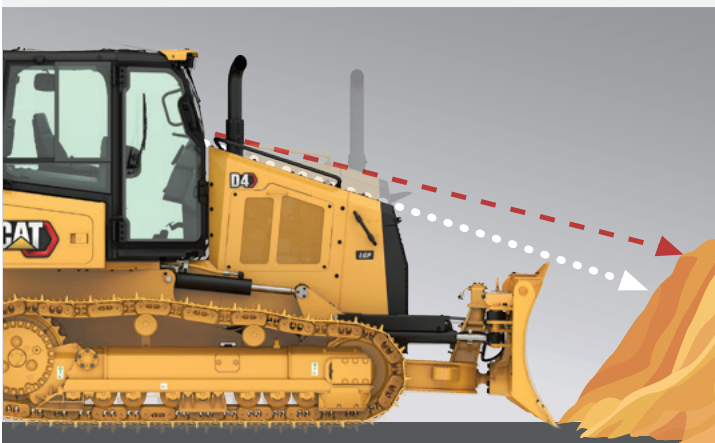
Die unvergleichliche Auswahl an Technologielösungen erleichtert Ihnen die Arbeit.

- + Grade-Technologien unterstützen Sie dabei, das Zielplanum schneller und genauer zu erreichen. Sparen Sie Zeit und Material und helfen Sie Fahrern unterschiedlicher Erfahrungsstufen, effizienter zu arbeiten.
- + Über Link-Technologien können Sie sich mit Ihren Maschinen verbinden, um so Zeit und Geld für Wartungsarbeiten zu sparen, vom zusätzlichen Komfort ganz zu schweigen.
- + Im Hintergrund laufende Fahrerassistenzfunktionen (Operator Assist) erleichtern die Bedienung der Maschine.



## BESSERE SICHTVERHÄLTNISSSE

Niedrigere, geneigte Motorhaube = ca. 30 % bessere Sicht auf den Arbeitsbereich vor dem Schild.



DURCH DIE KÜRZERE SICHTLINIE KÖNNEN SIE ETWA **40 % NÄHER AN DIE HALDE**, WODURCH SCHNELLERE ZYKLUSZEITEN ERREICHT WERDEN.

**DER NEUE D4** .....

VORGÄNGERMODELL D6K/D6K2/D4 - - - - -

## BIS U 30 % BESSERE SICHT NACH VORN

Effizienter arbeiten – die niedrigere, geneigte Motorhaube sorgt für bessere Sicht auf den Bereich vor dem Schild.

## BIS ZU 50 % MEHR PRODUKTIVITÄT DANK CAT-TECHNOLOGIE

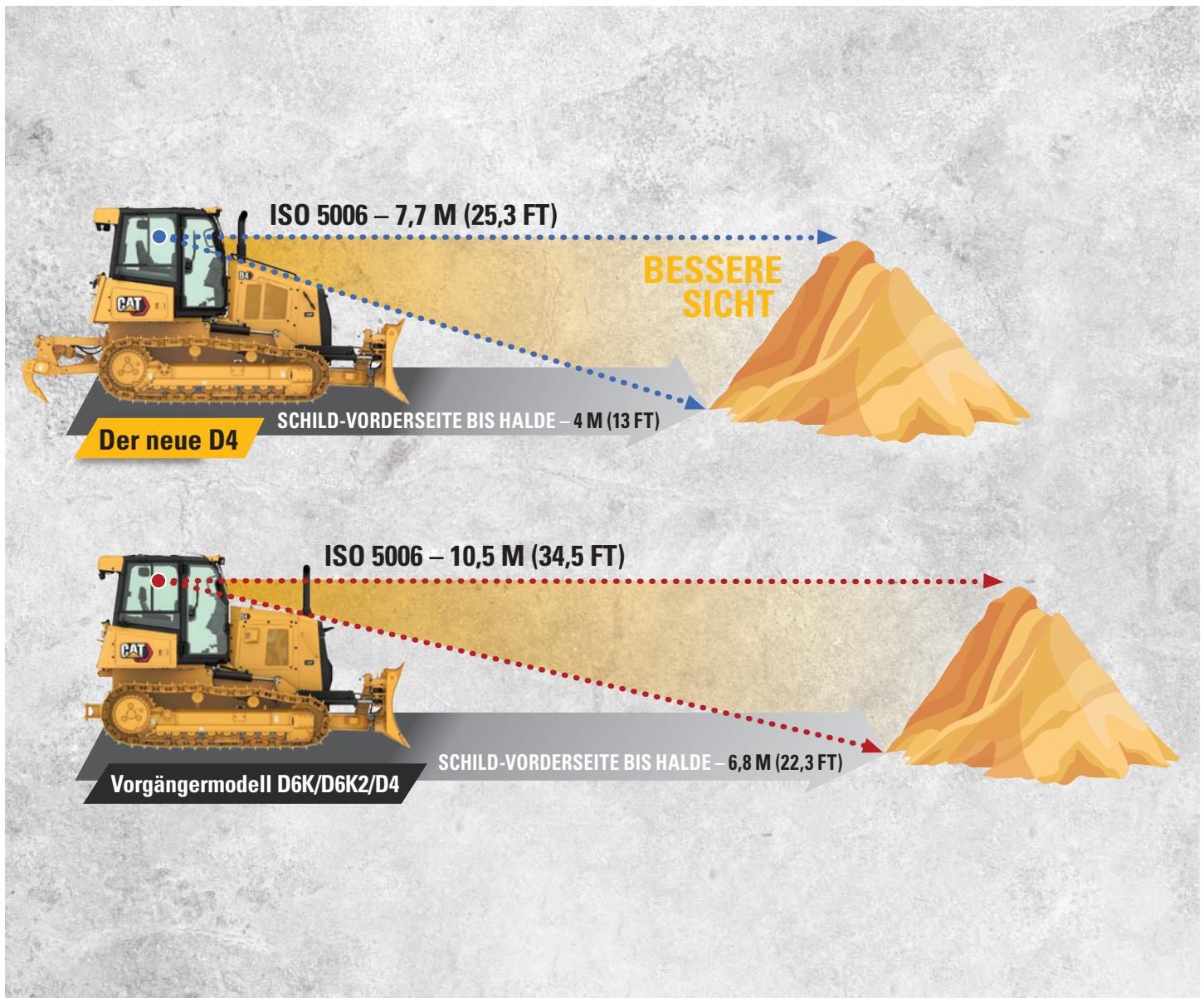
Branchenführende Technologieoptionen helfen Fahrern unterschiedlicher Erfahrungsstufen, besser, schneller und sicherer zu arbeiten.

## NIEDRIGERE BETRIEBSKOSTEN

Dank geringerer Wartungskosten und längerer Wartungsintervalle sparen Sie Zeit und Geld.

# BESSERE SICHTLINIEN GENIESSEN SIE DEN AUSBLICK

Dank der niedrigeren, geneigten Motorhaube erhalten Sie eine um bis zu 30 Prozent bessere Sicht auf den Bereich vor dem Schild.



## SCHNELLER ARBEITEN

Kürzere Sichtlinien bedeuten, dass Sie nicht so weit zurück fahren müssen, um eine gute Sicht auf das Material zu erhalten. Da sich der Sichtabstand zwischen der Vorderseite des Schilds und der Halde um etwa 40 Prozent verkürzt, verbringen Sie weniger Zeit im Rückwärtsgang und erledigen die Arbeit schneller.

## LEISTUNGSSTARK

Der Cat C4.4-Motor mit zwei Turboladern und einem hydrostatischen Antrieb bietet eine hervorragende Kraftstoffeffizienz und den leistungsstärksten Antriebsstrang in seiner Größenklasse.

## WENDIG

Erstklassige Manövrierbarkeit und eine schnelle Lenkreaktion sorgen für die nötige Wendigkeit, um die Arbeit schnell zu erledigen.



## VIELSEITIG

Das VPAT-Schild verfügt sowohl über die richtige Breite und Kapazität, die Sie benötigen, um Material zu bewegen als auch über die detailgenaue Steuerbarkeit, die für exakte Abschlussarbeiten erforderlich ist. Eine einklappbare VPAT-Option für eine schmalere Transportbreite ist verfügbar.

## AUSGEWOGEN

Die Fahrwerkskonstruktion mit acht Laufrollen und zwei Tragrollen ist für gleichmäßiges Feinplanieren und ein besseres Fahrverhalten auch bei höheren Planiergeschwindigkeiten optimiert.

SICHERN SIE SICH

# DEN ENTSCHEIDENDEN WETTBEWERBSVORTEIL



## CAT® TECHNOLOGIE IST WIE EIN **TRAINER IN DER KABINE**

### GEBEN SIE IHR BESTES

Optimale Effizienz, weniger Fahreingriffe



### WISSEN WO SIE STEHEN

Feedback in Echtzeit

### KEIN FOUL

Sparen Sie sich Nacharbeiten, Zeit und Materialien

Die unvergleichliche Auswahl an Technologielösungen hilft Ihnen, das Beste aus Ihren Investitionen herauszuholen.

- + Grade-Technologieoptionen helfen Fahrern unterschiedlicher Erfahrungsstufen, das Zielplanum schneller und genauer zu erreichen.
- + Im Hintergrund laufende Fahrerassistenzfunktionen (Operator Assist) erleichtern die Bedienung der Maschine.
- + Die Kabine bietet Ihnen optimale Befestigungsstellen und erleichtert so die Nachrüstung eines Planiersteuerungssystems Ihrer Wahl.
- + Alle Cat Grade-Systeme sind mit Funkgeräten und Basisstationen von Trimble, Topcon, und Leica kompatibel.
- + Über Link-Technologien, Ferndienste und Tools, wie die Cat App können Sie sich mit Ihren Geräten und Anlagen verbinden, um so Zeit und Geld für Wartungsarbeiten zu sparen.

CAT GRADE TECHNOLOGIE

# STEIGERN SIE IHRE PRODUKTIVITÄT



## KEIN GPS-SIGNAL? KEIN PROBLEM

Cat Grade mit Slope Assist™ unterstützt den Fahrer durch die automatische Aufrechterhaltung der voreingestellten Schildposition, ganz ohne GPS-Signal. Nutzen Sie es für Arbeiten wie dem Anlegen von Fundamenten, um unterwegs schnell mal einfache Designpläne zu erstellen oder bei Arbeiten an Orten, wo es kein GPS-Signal gibt. Slope Assist funktioniert reibungslos neben 3D-GPS-Systemen.

## VOM ERSTEN DURCHGANG ZUM FERTIGEN PLANUM

Das werksseitig integrierte Cat Grade mit 3D verwendet GPS-Signale, um Schildpositionen – sowohl Hub- als auch Kippbewegungen – automatisch je nach Design anzupassen. Sparen Sie bei allen Arbeitsschritten Zeit, Personal und Material. Das bedienungsfreundliche 10 Zoll-Touchscreen-Display (254 mm) für Grade funktioniert wie ein Smartphone und ist somit leicht zu bedienen. Antennen und Empfänger sind in einem flachen Dachspoiler untergebracht.

## BEREIT WENN SIE ES SIND

Dank der anbaufertigen Option (AFO) kommt Ihr Dozer bereits mit der Werksvorbereitung für die einfache Montage eines Planierkontrollsystems. Die Anbaugerätevorbereitung wird durch Slope Assist und die standardmäßigen Technologiefunktionen ergänzt, sodass der Fahrer mehr Arbeit in kürzerer Zeit erledigen kann. Außerdem finden Sie optionale Montagehilfen und Anschlüsse in der Kabine, um die Nutzung Ihrer Technologiesysteme zu vereinfachen.

Haben Sie bereits in Grade-Infrastruktur investiert? Sie können Ihre Maschine mit Grade-Systemen von Trimble, Topcon und Leica ausrüsten.

# FAHRERHILFEN FÜR BESTE RESULTATE



## GLEICHMÄSSIGER BETRIEB

---

Stable Blade macht es beim manuellen Betrieb noch schneller und einfacher, glattere Oberflächen zu erzielen. Harmonisiert nahtlos mit den Schildeingaben des Fahrers, um Unregelmäßigkeiten zu reduzieren und eine glattere Oberfläche zu erzielen.

## MACHEN SIE DAS BESTE AUS JEDEM DURCHGANG

---

AutoCarry automatisiert den Schildhub für gleichmäßigere Schildladungen bei jedem Durchgang und reduzierten Kettenschlupf.

Hinweis: „Grade mit 3D“-Paket erforderlich.

## SCHIEBEN SIE WEITER

---

Spart Zeit, Aufwand, Kraftstoff und Kettenverschleiß. Wenn ein hoher Kettenschlupf erkannt wird, reduziert die Antriebsschlupfregelung vorübergehend die Kettenleistung, so dass der Fahrer die Schildlast anpassen und den Kettenschlupf begrenzen kann.

## NUTZEN SIE DIE LEISTUNG

---

Power Turn treibt jede Kette einzeln an und ermöglicht es dem Dozer, schwere Lasten um Kurven zu befördern.



# CAT LINK-TECHNOLOGIE

## KONTROLLE IHRER MASCHINEN OHNE VIEL HERUMPROBIEREN

Mit der **Cat Link**-Telematik können Sie die Verwaltung Ihrer Baustellen einfacher gestalten, da sie die von Ihren Maschinen, Materialien und Mitarbeitern generierten Daten erfasst und in individuell anpassbaren Formaten für Sie verfügbar macht.



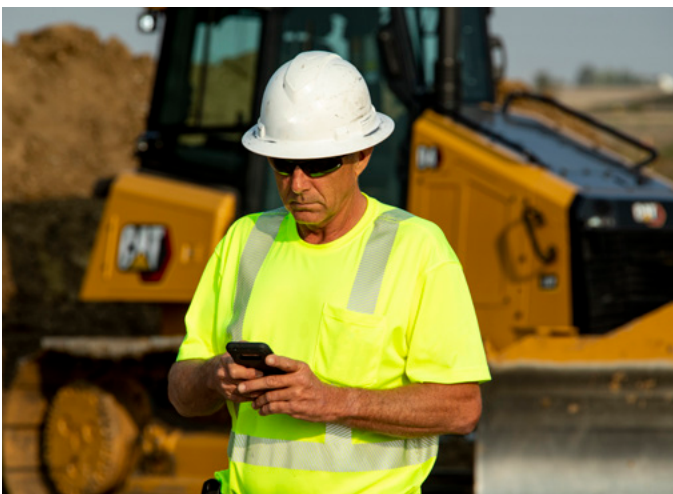
### **CAT PRODUCT LINK™**

Product Link™ erfasst automatisch und exakt Daten aus Ihren Geräten und Anlagen – jeden Typs und jeder Marke. Informationen wie Standort, Stunden, Kraftstoffnutzung, Produktivität, Leerlaufzeit, Wartungshinweise, Diagnosecodes und Zustand der Maschine können alle online via Web- und mobilen Apps angesehen werden.



### **VISIONLINK®**

Zugriff auf Informationen jederzeit und überall mit VisionLink®. Diese Informationen dienen Ihnen dann zu fundierten Entscheidungen zur Produktivitätssteigerung, Kostensenkung, Vereinfachung der Wartung sowie der Verbesserung des Schutzes und der Sicherheit auf Ihrer Baustelle. Mit verschiedenen Abonnement-Optionen kann Sie Ihr Cat-Händler bei der exakten Konfiguration für die Anbindung Ihrer Flotte und die Verwaltung Ihres Unternehmens unterstützen. Sie bezahlen nur für das, was Sie benötigen – für keine weiteren Extras. Abonnements sind für Mobilfunk- oder Satellitenberichte (oder beides) erhältlich.



### **FERNDIENSTE (REMOTE SERVICES)**

Die Cat App unterstützt Sie bei der Verwaltung Ihrer Anlagen – jederzeit – direkt von Ihrem Smartphone aus. Sie haben Zugriff auf Standorte und Arbeitsstunden, erhalten Erinnerungen für ausstehende kritische Wartungsarbeiten und können die Dienste Ihres regionalen Cat-Händlers anfordern.

- + **Fernwartung (Remote Flash)** – erhalten Sie Software-Updates für eine oder mehrere Maschinen per Fernzugriff.
- + Mit **Remote Grade** können Sie Standortpläne über Trimble Connect Services drahtlos verwalten.
- + Mit der **Fahrer-ID** können Sie den Maschinenbetrieb für jeden einzelnen Fahrer über die Hauptanzeige und Product Link verfolgen.

# KOMMEN SIE HEREIN UND MACHEN SIE ES SICH BEQUEM

Die verbesserte Kabine bietet mehr Komfort für lange Arbeitstage im Fahrersitz. Dies in Kombination mit verbesserten Sichtverhältnissen durch die niedrigere, geneigte Motorhaube sorgt für eine förderliche Arbeitsumgebung, sodass Sie die Arbeit besser erledigen können.



## BLEIBEN SIE IN VERBINDUNG

Der 10 Zoll (254 mm) Touchscreen der Hauptanzeige ist leicht bedienbar mit einer guten Übersicht über Maschineneinstellungen und -funktionen. Die Bilder der serienmäßig integrierten HD-Rückfahrkamera werden gut sichtbar auf dem Display angezeigt und sind mit Hilfslinien zur Unterstützung beim Rückwärtsfahren versehen.

## ARBEITS- PLATZ

Der neue, komfortablere Sitz bietet eine verbesserte Federung und mehrere Einstellmöglichkeiten für individuellen Komfort. Außerdem verfügt die Kabine über zusätzliche Ablagemöglichkeiten.

## GERINGERER AUFWAND

Mit der bidirektionalen Steuerung können Sie Vorwärts- und Rückwärtsgänge vorwählen, um den Kraftaufwand zu reduzieren und an die Anwendung anzupassen. Einstellungen lassen sich in Fahrerprofilen abspeichern.



# BESTENS FÜR DIE ARBEIT GERÜSTET

## PASSEN SIE IHRE ARBEITSWEISE AN

Wählen Sie aus verschiedenen Fahrwerks-, Bodenplatten-, Schutz- und Anbaugeräteoptionen, um Ihren Dozer ideal für Ihre Arbeit auszustatten.

### SCHWERLAST/FORSTWIRTSCHAFT

Sie können Ihren D4 mit einer Vielzahl von werksseitigen Optionen ausstatten, um zusätzlichen Schutz bei schweren Einsätzen wie in der Forstwirtschaft und bei Erschließungsarbeiten zu gewährleisten. Wählen Sie einzelne Komponenten, Abweiser/Schutzgitter, Schutzpakete und sogar eine HD-Kabine mit Polycarbonatfenstern.



SPAREN SIE ZEIT UND GELD

# WEIL MASCHINENVERFÜGBARKEIT ZÄHLT

## EINFACHER ZUGANG FÜR WARTUNGSARBEITEN

Die große Motorraumtür bietet einen leichten Zugang zu Service- und Wartungsstellen vom Boden aus. Die untere Verkleidung kann ohne Werkzeug entfernt werden. Die Zapfen-Schmierstelle kann jetzt erreicht werden, ohne dass dazu ein Herunterbeugen nötig ist. Die längere Deichselplattform bietet einen einfacheren Zugang zur Kraftstoffbefüllung/Reinigung der Rückfahrkamera. Die optionale, vom Boden aus erreichbare Kraftstoffschnellbefüllung und eine Schaufelhalterung erleichtern die Nutzung zusätzlich.

## BETRIEBSKOSTENSPARENDE MERKMALE

Die Eco-Modi optimieren die Motordrehzahl unter Beibehaltung der Fahrgeschwindigkeit und Leistung, um bei Anwendungen mit geringerer Schildlast, z. B. beim Feinplanieren, Kraftstoff zu sparen. Effizienzfunktionen reduzieren die Motordrehzahl im Leerlauf oder schalten die Maschine nach einer bestimmten Zeit ab, um weiter Kraftstoff zu sparen und Bestimmungen zum Leerlauf einzuhalten. Das Paket für effiziente Kühlung bietet einen besseren Luftstrom und hilft, die Lüfterdrehzahl zu reduzieren und bei kühleren Bedingungen/leichteren Anwendungen noch mehr Kraftstoff zu sparen.

## NEUE FAHRWERKOPTION

Das neue Cat Abrasion™-Fahrwerk ist die kostengünstigste Lösung pro Stunde für Einsätze bei verschleißintensiven Bedingungen mit geringer Stoßbelastung. Das neue Design bietet eine doppelt so lange Dichtungslebensdauer und eliminiert das Wenden der Buchsen, was Ihre Kosten im Vergleich zu herkömmlichen Fahrwerken um bis zu 50 Prozent pro Stunde reduziert.

## WENIGER AUSGABEN FÜR WARTUNGSARBEITEN

Das Wechselintervall für Motoröl und Motorölfilter wurde auf 1.000 Stunden verlängert.\* Längere Wartungsintervalle für den Luftfilter und den Filter der DEF-Pumpe sparen zusätzlich Zeit. LED-Scheinwerfer haben eine bis zu sechsmal längere Lebensdauer als Halogen-Scheinwerfer, sodass Sie Kosten sparen können.

\*Erster Wechsel nach 500 Stunden. Planmäßige Flüssigkeitsdiagnosen (S-O-S<sup>SM</sup>) sind erforderlich. Einzelheiten finden Sie im Betriebs- und Wartungshandbuch.



# MEHR ALS NUR MASCHINEN

FÜR IHREN ERFOLG GEBAUT

Wenn Sie bei Cat kaufen, bekommen Sie viel mehr als nur die Maschine. Sie erhalten auch die Unterstützung eines erstklassigen Händlernetzwerks mit Zugang zu einer Reihe von flexiblen Lösungen, Technologien, Tools und mehr.



## KUNDENWERTVEREINBARUNGEN

Mit einer Kundenwertvereinbarung (Customer Value Agreement, CVA) von Ihrem Cat-Händler schaffen Sie mehr und müssen sich weniger Sorgen machen. Eine CVA vereinfacht den Maschinenvorhalt und die Wartung, bietet die Sicherheit eines fachkundigen Händlersupports und gibt Ihnen die Gewissheit eines effektiven Gerätemanagements.

## REPARATURANGEBOTE

Ein vielseitiges Angebot an Reparaturoptionen bietet Ihnen eine Auswahl, die genau auf ihre Bedürfnisse, Ihr Budget und Ihren Zeitplan abgestimmt ist. Jede Reparatur wird von einem professionellen Cat-Techniker durchgeführt. Sie erhalten eine kompetente Beratung zur Reparatur, einen zeitnahen, genauen Kostenvoranschlag und einen Service, mit dem Ihre Maschine schnell wieder einsatzbereit ist.

## CAT-ORIGINALTEILE

Cat-Originalteile garantieren ein Höchstmaß an Zuverlässigkeit und Produktivität. Bestellen Sie direkt von Ihrem Cat-Händler oder kaufen Sie online unter [parts.cat.com](http://parts.cat.com) oder [myparts.cat.com](http://myparts.cat.com).

## FINANZDIENSTLEISTUNGEN

Cat Financial bietet Ihnen die besten Finanzierungs- und erweiterten Schutzlösungen für Ihr Unternehmen. Seit mehr als 30 Jahren unterstützen wir unsere Kunden durch hervorragende Finanzdienstleistungen auf ihrem Weg zum Erfolg.

## ZURÜCK AN DIE ARBEIT

Dienste, die Ihnen helfen, Zeit und Geld zu sparen, damit Sie schnell wieder einsatzbereit sind.

### CAT INSPECT

Greifen Sie über Ihr mobiles Gerät auf Ihre Gerätedaten zu. Mithilfe dieser benutzerfreundlichen App können Sie Inspektionsdaten erfassen und in Ihre anderen Cat-Datensysteme integrieren, so dass Sie Ihre Maschinenflotte jederzeit genau überwachen können.

### HYDRAULIK UND SCHLÄUCHE

Egal ob sie sich für neue, generalüberholte, Ersatz- oder grunderneuerte Hydraulikkomponenten entscheiden, Sie erhalten immer eine Expertendiagnose, Tests und eine Saubeckskontrolle. Der Cat-Schlauchservice bietet Schläuche und Kupplungen für die meisten Marken und Modelle.

### ZERTIFIZIERTE GRUNDERNEUERUNG

Sie erhalten eine vollständige zweite Maschinenlebensdauer zu einem Bruchteil der Kosten. Dank verbesserter Funktionen und Sicherheitsmerkmale sowie neuester Technologien wird Ihre alte Maschine noch leistungsfähiger sein, als sie es im fabrikneuen Zustand war.

# TECHNISCHE DATEN

Die vollständigen Daten finden Sie unter [cat.com](http://cat.com).

MOTOR		
Motormodell	Cat C4.4	
Emissionen	Entspricht EPA Tier 4 Final (USA)/ Stufe V (EU)/Japan 2014/Korea Tier 4 Final	
Baunummer	16A	
Getriebeart	Hydrostatisch	
<b>Nettoleistung (2.100 U/min)</b>		
ISO 9249/SAE J1349	97 kW	130 hp
ISO 9249/SAE J1349 (DIN)	132 mhp	
Hubraum	4,4 l	268,5 in <sup>3</sup>

- Die am Schwungrad verfügbare Nettoleistung, wenn der Motor mit Lüfter, Luftfilter, Nachbehandlung und Lichtmaschine mit einer Motordrehzahl von 2.100 U/min ausgestattet ist.
- Die angegebene Leistung wird nach der zum Zeitpunkt der Herstellung gültigen Norm geprüft.
- Die Klimaanlage dieser Maschine enthält das fluorierte Treibhausgaskältemittel R134a („Global Warming“-Potenzial = 1.430). In der Anlage befinden sich 1,6 kg Kältemittel, was einer CO<sub>2</sub>-Produktion von 2,288 Tonnen entspricht.

BETRIEBSGEWICHT		
D4	13.272 kg	29.259 lb
D4 LGP	14.008 kg	30.882 lb

FÜLLMENGEN		
Kraftstofftank	260 l	69 gal
DEF-Tank	19 l	5 gal

SCHILDE				
Schildtyp	VPAT/Klappbares VPAT			
	Kapazität		Breite	
VPAT	3,26 m <sup>3</sup>	4,26 yd <sup>3</sup>	3.196 mm	10,5 in
LGP-VPAT	3,81 m <sup>3</sup>	4,98 yd <sup>3</sup>	3.682 mm	12,0 in

- Klappbare VPAT-Schilde verfügen über dieselbe Kapazität und Breite wie die Schilde.

ABMESSUNGEN				
Maschinenbreite	D4		D4 LGP	
	Standardbodenplatten ohne Schild	2.330 mm	92 in	2.760 mm
Standardbodenplatten mit VPAT-Schild, um 25° geschwenkt	2.896 mm	114 in	3.337 mm	131 in
Standardbodenplatten mit klappbarem Schild in Transportposition	2.364 mm	93 in	2.850 mm	112 in
Maschinenhöhe ab Stegoberkante – ROPS-Kabine	2.965 mm	117 in	2.965 mm	117 in
Breite der Standard-Bodenplatte	560 mm	22 in	760 mm	30 in
Tragende Kettenlänge	2.653 mm	104 in	2.653 mm	104 in
Länge der Grundmaschine (mit C-Rahmen und Zugvorrichtung)	4.618 mm	181 in	4.618 mm	181 in
Mit folgenden Anbaugeräten:				
VPAT-Schild, gerade	5.000 mm	196 in	5.000 mm	196 in
VPAT-Schild, um 25° geschwenkt (Standard und klappbar)	5.630 mm	221 in	5.630 mm	221 in
Bodenfreiheit ab Bodenplattensohle (gemäß SAE J1234)	350 mm	14 in	350 mm	14 in
Bodendruck (ISO 16754)	40,5 kPa	5,9 psi	31 kPa	4,5 psi

Hinweis: alle Gewichte und Abmessungen mit Cat Abrasion-Fahrwerk.

# STANDARD & SONDERAUSRÜSTUNG

Standard- und Sonderausrüstung können variieren. Einzelheiten teilt Ihnen Ihr Cat-Händler mit.

ANTRIEBSSTRANG	STANDARD	OPTIONAL
Cat C4.4 Dieselmotor	•	
Luftfilter mit integriertem Vorreiniger, Staubauswerfer und Lufteinlass unter der Motorhaube	•	
Automatische Motordrehzahlregelung	•	
Elektrische Kraftstoffförderpumpe	•	
Hydrostatischer, stufenlos verstellbarer Antrieb	•	
Vorreiniger mit Turbine		•
Automatischer Umkehrlüfter		•
ARBEITSUMGEBUNG	STANDARD	OPTIONAL
Standard-ROPS/FOPS-Kabine	•	
Comfort-Kabinenpaket		•
HD-Kabinenpaket		•
Integrierte Klimaanlage	•	
Luftgefederter Sitz mit Stoffbezug	•	
Verstellbare Armlehnen	•	
10-Zoll (254 mm) Touchscreen-Display	•	
Rückfahrkamera	•	
Elektronisch programmierbarer Drehzahlwähler	•	
Elektronische Wartungsanzeige für den Motorluftfilter	•	
Radio-Vorrüstung	•	
Radio, AM/FM/AUX/USB Bluetooth®		•
CAT-TECHNOLOGIE	STANDARD	OPTIONAL
Standard		
– Stable Blade	•	
– Antriebsschlupfregelung		
– Slope Indicate		
Anbaugerätevorbereitung (ARO) mit Assist (Vorrüstung für Grade + Assist-Funktionen)		
– Slope Assist		
– Anbaugerätevorbereitung (ARO, Attachment Ready Option)		•
– Geeignet für Planierautomatiksysteme verschiedener Hersteller		
– Standardfunktionen		
Cat Grade mit 3D		
– Vollfarbiges 10 Zoll (254 mm) Touchscreen-Display für Grade		
– Grade-Empfänger und -Antennen		•
– AutoCarry		
– Grade softwaregestütztes Anbaugerät (SEA)		
– ARO mit Assist-Funktionen		
Kompatibilität mit Funkgeräten und Basisstationen von Trimble, Topcon und Leica	•	
Möglichkeit zum Einbau von 3D-Grade-Systemen von Trimble, Topcon und Leica	•	
Product Link – Mobilfunk	•	
Product Link – Dual-Mobilfunk/Satellit		•
Fernwartung/Ferndiagnose	•	

ELEKTRIK	STANDARD	OPTIONAL
Bürsten-Drehstromgenerator, 105 A (24 Volt)	•	
Rückfahrwarnsignal	•	
Diagnosestecker	•	
Integrierte Halogenscheinwerfer – 4 vorn, 2 hinten	•	
6 LED-Scheinwerfer		•
8 LED-Scheinwerfer – Premium		•
Blinkende Rundleuchte		•
FAHRWERK	STANDARD	OPTIONAL
HD-Fahrwerk	•	
Cat Abrasion Fahrwerk		•
Laufrollen (8 + 2 Tragrollen ) und Leiträder mit Dauerschmierung	•	
Kettenführungsschutz – vollständig, mittig, vorne/hinten		•
SERVICE UND WARTUNG	STANDARD	OPTIONAL
Verlängerte Wartungsintervalle (Motoröl und -filter 1.000 Stunden*, Antriebsstrang 1.000 Stunden)	•	
Öko-Ablassventile	•	
Vorrüstung für Schnellbetankung		•
Bio-Hydrauliköl		•
Kaltstartpaket (120V oder 240V)		•
Halterung für Schaufel		•
Schnellölwechsel		•
SCHILDE	STANDARD	OPTIONAL
VPAT-Schild	•	
Klappbares VPAT-Schild		•
Manueller Schildschnittwinkel	•	
Motorbetriebener Schildschnittwinkel		•
ANBAUGERÄTE	STANDARD	OPTIONAL
Aufreißervorrichtung		•
Windenvorrichtung		•
Doppelvorrüstung für Aufreißer/Winde		•
Winde (händlermontiert)		•
Aufreißer mit gebogenen oder geraden Reißzähnen		•
Zugvorrichtung		•
Heck-Kontergewicht		•
Zugvorrichtung, vorn	•	
Schutzvorrichtungspakete		•
Heckschutzgitter		•

\*Planmäßige Flüssigkeitsdiagnosen (S-O-S) sind erforderlich. Vollständige Wartungsinformationen finden Sie im Betriebs- und Wartungshandbuch.

Manche Funktionen sind nicht in allen Regionen verfügbar. Bezüglich der Verfügbarkeit spezifischer Angebote wenden Sie sich bitte an Ihren Cat-Händler. Weitere Informationen erhalten Sie in den Broschüren mit den technischen Daten für den D4 auf [www.cat.com](http://www.cat.com) oder bei Ihrem Cat-Händler.

**ZEPPELIN®**

# ZEPPELIN – GANZ IN IHRER NÄHE

## ZEPPELIN IN IHRER NÄHE

Mit unseren rund 40 Niederlassungen in Deutschland und Österreich sind wir immer in der Nähe Ihres Standortes oder Ihrer Baustelle. Der Zeppelin Service steht Ihnen rund um die Uhr zur Verfügung. Wir liefern 98 % aller Ersatzteile innerhalb von 24 Stunden.



## ZEPPELIN DIGITAL



**ZEPPELIN SHOP**  
**KONFIGURATOR**  
**BAGGERBÖRSE**  
**KUNDENPORTAL**



Günstige Finanzierungen  
für alle unsere Maschinen  
über unseren  
Partner Cat Financial.

**Schnell. Einfach. Flexibel.  
Individuell.**

Zeppelin Baumaschinen GmbH  
Graf-Zeppelin-Platz 1 · 85748 Garching bei München  
Tel. 089 32000-0 · [zeppelin-cat@zeppelin.com](mailto:zeppelin-cat@zeppelin.com)  
[zeppelin-cat.de](http://zeppelin-cat.de)

Zeppelin Österreich GmbH  
Zeppelinstraße 2 · 2401 Fischamend bei Wien  
Tel. 02232 790-0 · [info.at@zeppelin.com](mailto:info.at@zeppelin.com)  
[zeppelin-cat.at](http://zeppelin-cat.at)

Weitere Informationen zu den Produkten von Cat, Händlerdienstleistungen und Branchenlösungen finden Sie auf unserer Internetseite unter [www.cat.com](http://www.cat.com).

© 2021 Caterpillar. Alle Rechte vorbehalten.

VisionLink ist eingetragenes Warenzeichen von Trimble Navigation Limited, registriert in den Vereinigten Staaten von Amerika und anderen Ländern.

Änderungen der Werkstoffe und technischen Daten ohne vorherige Ankündigung vorbehalten. Auf den Fotos dargestellte Maschinen können Zusatzausstattungen aufweisen. Bitte wenden Sie sich bezüglich verfügbarer Optionen an Ihren Cat-Händler.

CAT, CATERPILLAR, LET'S DO THE WORK, ihre entsprechenden Logos, Product Link, Slope Assist, S-O-S, Abrasion, „Caterpillar Corporate Yellow“, die „Power Edge“ und die Cat „Modern Hex“-Handelsaufmachung sowie die gesamte hierin verwendete Unternehmens- und Produktidentität sind Marken von Caterpillar und dürfen ohne Genehmigung nicht verwendet werden.

[www.cat.com](http://www.cat.com) [www.caterpillar.com](http://www.caterpillar.com)

AGXQ3233-01 (06-2021)  
Ersetzt AGXQ3233  
Baunummer: 16A  
(Australien, Neuseeland, Europa,  
Nordamerika, Japan, Südkorea, Türkei)

