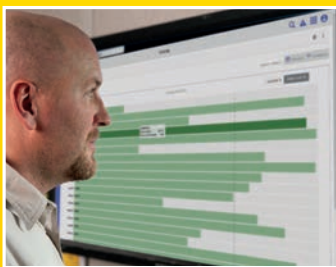


NEU!



**CATERPILLAR
FLOTTENMANAGEMENT
VISION LINK-UNIFIED FLEET
EIN SYSTEM FÜR ALLE
BAUMASCHINEN**

www.zeppelin-cat.de

ZEPPELIN® 

CAT FLOTTENMANAGEMENT

Für 14.000 Cat Maschinen lag der durchschnittliche Leerlaufanteil 2017 bei 28 Prozent. Einer der größten Kostenblöcke neben Anschaffungs- und Lohnkosten ist der Dieselmotorkraftstoff. Der einfachste Weg den Kraftstoffverbrauch nachhaltig zu senken, ist die konsequente Reduzierung des vermeidbaren Leerlaufes. Unser Flottenmanagement macht es möglich.

Der Hebel ist gewaltig

Vermeidbarer Leerlauf reduziert die tatsächlich zur Verfügung stehende Produktionszeit erheblich, im Durchschnitt unserer Erhebungen von 10.000 Stunden Gesamtnutzungsdauer (brutto) auf 7.000 Stunden Arbeitszeit (netto). Um schnelle Entscheidungen aufgrund von Fakten treffen zu können, stellt Ihnen unser Flottenmanagement die entscheidenden Informationen zur Verfügung.

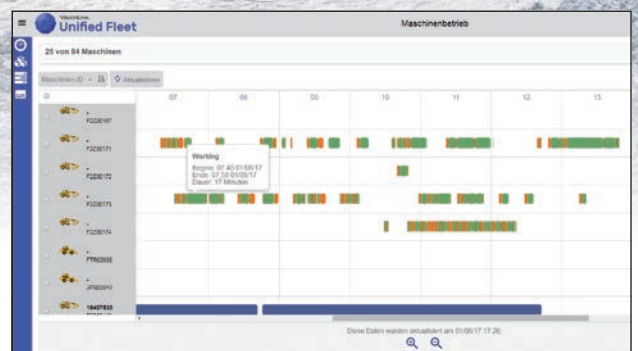
Viele Cat Maschinen sind schon vorbereitet

Zur eindeutigen Identifizierung der Maschinenzustände sind viele Cat Maschinen ab der EU Abgasstufe IIIB mit der aktuellen Telematikbox Cat Product Link ausgerüstet. Diese überträgt alle Maschinendaten sofort per Mobilfunk zu einem zentralen Internetserver, auf den Sie mit Vision Link-Unified Fleet jederzeit Zugriff haben.

Wo auch immer Sie sind, Sie wissen, was geschieht

Mit unserem Flottenmanagement können Sie Ihre Cat Maschinen von überall aus überwachen, ob im Büro, von unterwegs, auf den Baustellen oder im Urlaub. Sie benötigen lediglich einen PC oder Laptop, einen Internetzugang und Flashplayer auf Ihrem Rechner.

Noch einfacher ist der Zugang mit Smartphones oder Tablets via Internetzugang. Caterpillar stellt Ihnen hier alle Informationen einfach und übersichtlich zur Verfügung.

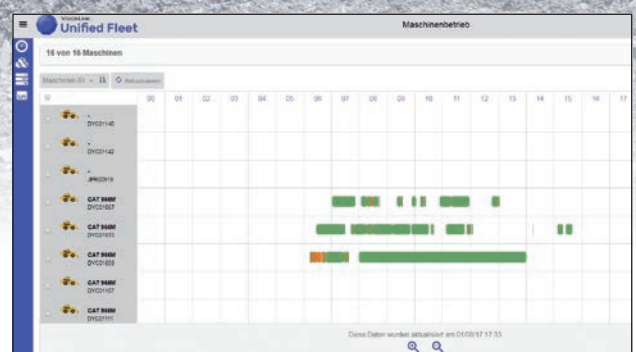
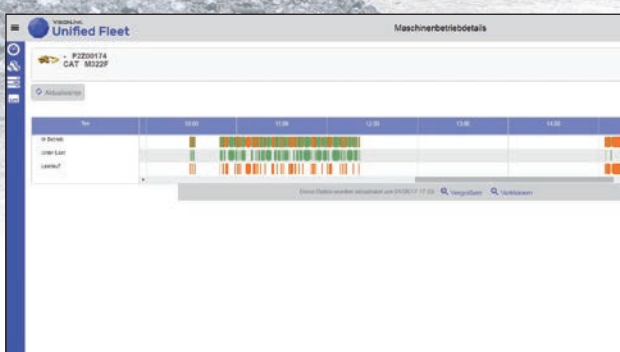


Leerlauf- und Arbeitszeiten sofort sichtbar im Ablaufdiagramm

Leerlaufausreißer werden sofort sichtbar. Bei Dumpern und Muldenkippern liefert die Cat Product Link Box sofort die tatsächlichen Leerlauf- und Lastzeitintervalle – bei Radladern, Mobilbaggern und Kettenbaggern werden dazu noch zusätzliche Hydraulikschalter nachgerüstet. Unnötige Leerlaufzeiten während der Pausenzeiten lassen sich hiermit sehr einfach feststellen. Insbesondere im Schichtbetrieb, wo ständig wechselndes Personal die Maschine betreibt, kann schnell eingegriffen werden.



WENIGER LEERLAUF, MEHR GEWINN!



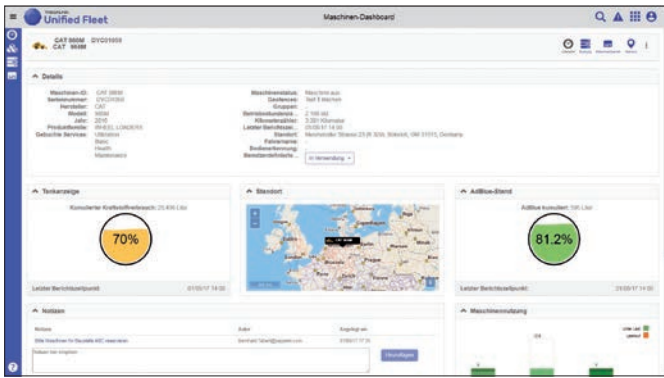
Vermeidbarer Leerlauf im Produktionsbetrieb

Im Lade- und Transportbetrieb tritt Leerlauf zwangsbedingt auf, dieser bewegt sich bei guter Planung zwischen 1 bis 5 Minuten. Treten Leerlaufzeiten größer 15 Minuten auf, ist das ein Indiz für einen stockenden Arbeitsprozess. Cat Product Link gibt Ihnen diese Informationen über Ihren gegenwärtigen Produktionsablauf, bevor die Kosten aus dem Ruder laufen.

- Sind die Lademaschinen zu groß oder zu klein?
- Sind zu viele oder zu wenige Transportfahrzeuge unterwegs?
- Ermöglicht der Wegebau die maximale Transportgeschwindigkeit?

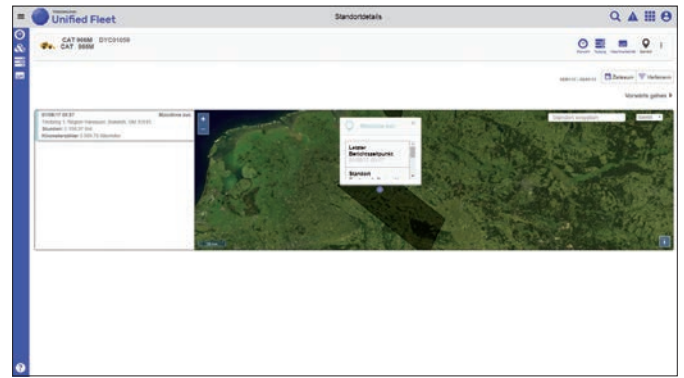
Exakte Zahlen für die Entscheidungsfindung

Cat Flottenmanagement zeigt Ihnen auf einen Blick die Start-/Stoppszeiten Ihrer Baumaschinen – Sie sehen sofort, ob Ihre Maschinen arbeiten oder besser eingesetzt werden können. Disponenten stehen häufig vor der Frage, zusätzliche Maschinen anzumieten oder eigene Maschinen kurzfristig intern umzusetzen. Häufig werden zusätzliche Maschinen angemietet, obwohl Kapazitäten auf anderen Baustellen brachliegen oder blockiert werden.



Schnellüberblick der Einzelmaschine

Ganz intuitiv einfach die Maschine in der Listen- oder Kartenansicht anklicken, um weitere Informationen in einer Schnellübersicht zu erhalten.



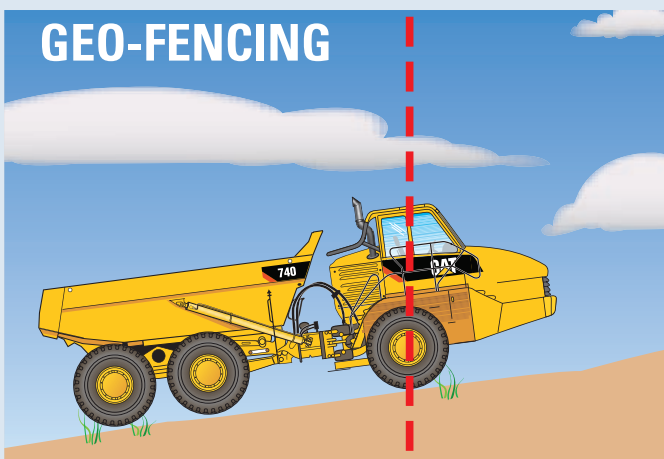
Baustellenbetrachtung

Um schnell und einfach Auswertungen von all Ihren Maschinen auf den Baustellen bzw. Betriebsstätten vornehmen zu können, stellt Ihnen Vision Link-Unified Fleet eine Geo-Fencing-Funktion zur Verfügung (ein vieleckiger Zaun, in Google Maps). Hiermit können Ihre Maschinen bequem nach Baustellen bzw. Betriebsstätten gefiltert werden.

Folgende Fragen lassen sich hiermit zuverlässig beantworten:

- Wie viele Betriebsstunden sind die Maschinen auf dieser oder jener Baustelle gelaufen?
- Wieviel Dieselmotorkraftstoff wurde auf dieser Baustelle im letzten Monat verbraucht?
- Wie sind die tatsächlichen Start-/Stopzeiten der Maschinen?
- Wie hoch war die Maschinenauslastung auf jener Baustelle?
- Wann sind die nächsten Servicearbeiten fällig?

CAT PRODUCT LINK

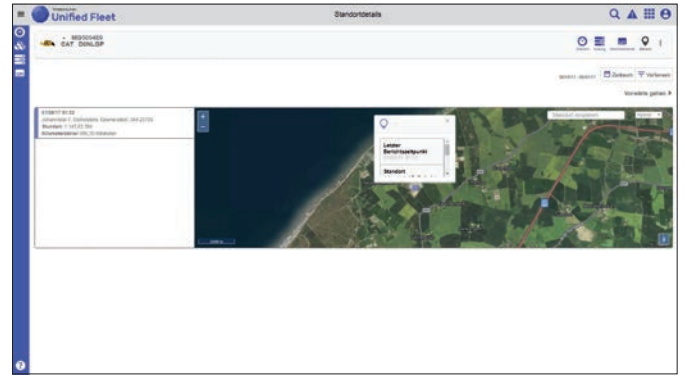
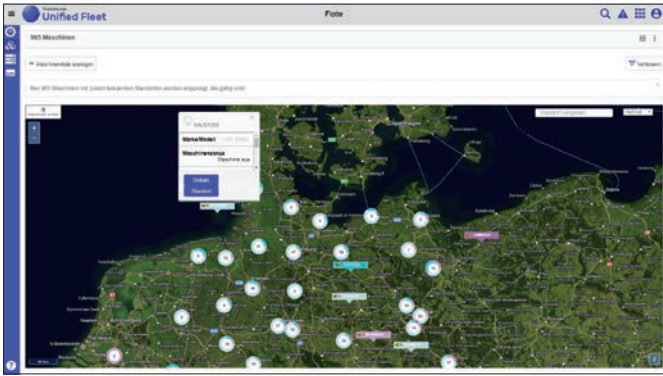


Verlassen der Baustelle und unautorisierte Nutzung

Die Mobilfunktechnologie der Product Link Box ermöglicht eine schnelle Meldung, wenn eine Maschine ein Gebiet verlässt oder in ein Gebiet eintritt. Geo-Fencing eignet sich zudem hervorragend als Zeitstempel, wann Maschinen an- und abtransportiert worden sind.



Ferner steht eine Time-Fencing-Funktion (Betriebszeit-Beschränkung) zur Verfügung, die meldet, ob Ihre Maschinen z. B. außerhalb der normalen Arbeitszeiten bewegt werden. Unautorisierte Nutzung am Wochenende kann hiermit sehr einfach aufgezeigt werden.



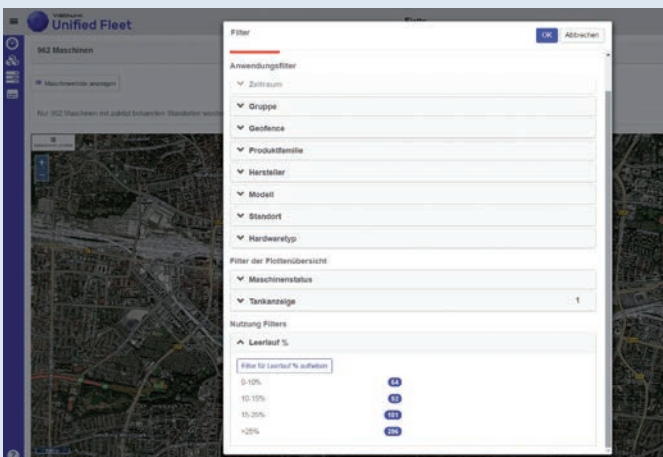
Gesamtüberblick

Eine komfortable Filterung nach Baustellen bzw. Betriebsstätten, Maschinenherstellern und/oder Maschinentypen gewährleistet Ihnen einen schnellen und einfachen Zugriff auf alle Maschineninformationen, die Sie gerade benötigen. Wahlweise als Tabellenübersicht mit Exportfunktion in Excel oder als komfortable Kartenansicht in Google Maps.

Baustellenbezogene Informationen auf einen Blick. Cat Product Link ist als offenes Flottenmanagementsystem für ALLE Ihre Maschinen konzipiert.



EIN SYSTEM FÜR ALLE BAUMASCHINEN



Nicht suchen, finden

Rückwirkende Informationen zum Maschinenstandort (GPS-Position mit postalischer Adresse), Betriebsstundenzähler, Kilometerstand und/oder Kraftstoffverbrauch erleichtern Ihrem Innendienst die eindeutige Zuordnung der Baumaschinen zu den jeweiligen Baustellen (und zu Ihren internen Kostenstellen). Um das Arbeiten weiter zu erleichtern, kann allen Maschinen Ihre jeweilige Gerätenummer (Gerätekostenstelle) zugewiesen werden, diese taucht automatisch in allen Ansichten und Berichten mit auf.



So einfach

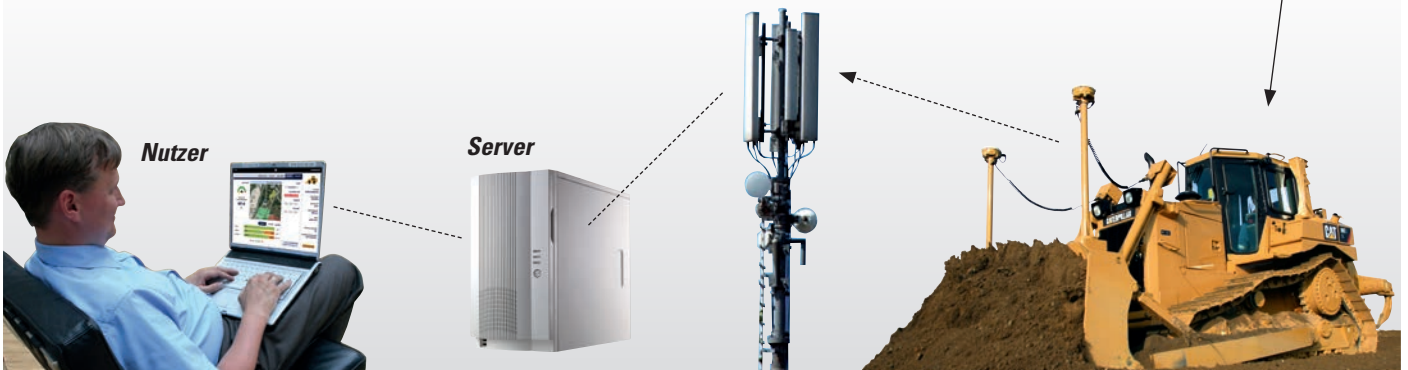
Alarmmeldungen wie Geo- und/oder Time-Fencing können für jede einzelne Maschine, für Gruppen von Maschinen oder für alle Maschinen sehr bequem eingerichtet werden. Tritt ein Geo-Fencing- oder Time-Fencing-Alarm auf, so wird dieser umgehend per E-Mail an Sie weitergeleitet. Die Alarmmeldungen sind immer mit einem Link (GPS-Position) zu Google Maps versehen. Sie sehen sofort, wo der Alarm herkommt.

UND SO FUNKTIONIERT ES:

Wie kommen die Daten von der Maschine auf den Bildschirm?

Cat Maschinen, die mit einer Product Link Box ausgerüstet sind, senden sofort alle Maschinendaten per Mobilfunk zu einem zentralen Server, auf den Sie per Internet jederzeit zugreifen können.

Die Maschinendaten stehen Ihnen unmittelbar nach der Erzeugung zur Verfügung und ermöglichen Ihnen einen nahezu Live-Blick auf Ihre Maschinen.



Die Netzabdeckung ist entscheidend für den Erfolg

Für den erfolgreichen Einsatz von Flottenmanagementsystemen in der Bau- und Gewinnungsindustrie ist die Netzabdeckung der Mobilfunkanbieter ein entscheidender Faktor. Anders als bei Pkw- oder Lkw-Systemen, wo das Fahrzeug nach 3 bis 5 km wieder in die nächste Funkzelle fährt, können Baumaschinen während der gesamten Bauzeit auf einer Baustelle in einem Funkloch verschwinden. Aus diesem Grund

hat Caterpillar Rahmenverträge mit den führenden Mobilfunkanbietern in ganz Europa abgeschlossen, um die ständige Erreichbarkeit Ihrer Maschinen zu gewährleisten. In Deutschland wählt sich die Maschine automatisch immer in den stärksten Netzbetreiber ein. In grenznahen Gebieten oder im Ausland fallen zudem keine Roaming-Kosten an. So sind Ihre Maschinen mit Product Link immer und überall in Europa für Sie sichtbar.

Satellitenübertragung weltweit

Für Standorte, an denen dauerhaft keine Mobilfunkanbindung verfügbar ist, kann Product Link auf Basis weltweiter Satellitenübertragung eingesetzt werden. In diesem Fall muss das Gerät mit einer anderen Product Link Box ausgerüstet werden.



Standortbestimmung für Grabgefäße, Bau- und Anbaugeräte

Für diese Maschinen- und Werkzeuggruppe steht ebenfalls Product Link zur Verfügung, es kann aber nur die Standortbestimmung genutzt werden. Die dafür eingesetzte Product Link Box ist besonders kompakt und einfach montierbar.

TECHNISCHE DATEN

	PL LOCATOR	PL BASIC	PL PRO	PL ELITE
Kommunikationswege	Bluetooth	Mobilfunk	Mobilfunk oder Satellit	Mobilfunk oder Satellit
Basis Informationen	Nur Standort	Kein Cat Data-Link oder J1939	Nur J1939	Cat Data-Link und J1939
Betriebsstunden und Standort				
Start- / Stop-Zeiten				
Virtuelle Umzäunung (Ort und Zeit)		+	+	+
Fernzugriff (On/Off)				
Digitale Schalter				
Basis Informationen (ab PL Pro)				
Kraftstofffüllstand			+	+
Fahrer-ID				
Basis Wartungs- und Zustandsinformationen (ab PL Pro)				
Event- und Diagnose-Codes			+	+
Flüssigkeitsverlust				
Basis Verbrauchsdaten (ab PL Pro)				
Kraftstoffverbrauch			+	+
Leerlaufzeiten und Leerlaufkraftstoffverbrauch				
Weitere Verbrauchs- und Produktivitätsinformationen				+
Weitere Zustandsinformationen				+

Automatischer Datentransfer und Einbindung in Ihr Abrechnungssystem

Das Cat Flottenmanagement ermöglicht Ihnen zusätzlich über eine API-Schnittstelle den automatischen Datentransfer in Ihr ERP-Abrechnungssystem. Hierdurch reduziert sich der manuelle Datentransport von Maschinenstundenzetteln des Fahrers zum Polier, zum Bauleiter, zum Innendienst dramatisch.

Sprechen Sie in Ihren Bauleiterbesprechungen über die Zahlen von gestern abend 24:00 Uhr und nicht über die Zahlen von vor zwei oder drei Wochen. Reduzieren Sie Schreib- und Übertragungsfehler sowie unnötige Telefonate zur Datenvervollständigung wegen Unvollständigkeit oder Unleserlichkeit.

Betriebsrat

HINWEIS: In Deutschland sind alle Flottenmanagementsysteme aller Hersteller nach § 87.6 Betriebsverfassungsgesetz vom jeweiligen Betriebsrat zustimmungspflichtig. Zeppelin empfiehlt immer, Ihren Betriebsrat von Anfang an in das Thema Flottenmanagement mit einzubeziehen.

Bei Cat Product Link handelt es sich um ein Flottenmanagementsystem für alle beweglichen Betriebsmittel, um die Arbeitsabläufe im Unternehmen einfacher, schneller und wirtschaftlicher zu organisieren. Cat Product Link ist weder ein Mitarbeiterüberwachungs- noch ein Zeiterfassungssystem. Es werden Maschinendaten und keine Arbeitszeiten von Mitarbeitern erfasst.

ZEPPELIN – IMMER IN IHRER NÄHE!

Mehr Informationen unter www.zeppelin-cat.de



Zeppelin Baumaschinen GmbH
Graf-Zeppelin-Platz 1
85748 Garching bei München
Tel. 089 32000-0 • www.zeppelin-cat.de

Zeppelin Österreich GmbH
Zeppelinstraße 2
2401 Fischamend bei Wien
Tel. 02232 790-0 • www.zeppelin-cat.at

ZEPPELIN **CAT**