

# CAT UMSCHLAGMASCHINEN FÜR DIE INDUSTRIE

Mehr Umschlag,  
mehr Nachhaltigkeit,  
reduzierte Kosten.  
Tag für Tag.



# CAT MASCHINEN FÜR DEN MATERIALUMSCHLAG

Zum Lieferprogramm von Caterpillar und Zeppelin gehört ein breites Angebot starker, robuster Maschinen mit spezifischer Ausrüstung und hochwertigen Anbaugeräten für den Materialumschlag in vielen Branchen. Mit seiner neuen Generation MH-Umschlagbagger setzt Caterpillar anspruchsvolle Maßstäbe in Punkto Produktivität und Wirtschaftlichkeit. Die umfangreiche Sicherheitsausstattung gewährt dabei einen vorbildlichen Schutz am Arbeitsplatz.

## **PRODUKTIVITÄT UND WIRTSCHAFTLICHKEIT**

Schon immer gilt bei Cat Maschinen: Abgerechnet wird zum Schluss! Durch und durch ein Cat sind alle Maschinen für höchste Umschlagsleistung und niedrigste Betriebskosten ausgelegt. Robuste, durchdachte Bauweise und ein blitzschnell eingreifender Service halten die Ausfallzeiten gering. Der hohe Wiederverkaufswert optimiert die Kostenbilanz zum Schluss. So setzen Cat Maschinen stets den Maßstab, wenn es um die Kosten pro Tonne geht.

## **SICHERHEIT**

Neben überragender Effizienz und Produktivität zeichnen sich Cat Maschinen durch höchste Sicherheitsstandards aus. Für den Wertstoffumschlag vorgesehene Cat Maschinen verlassen das Werk mit einer umfangreichen, zweckbestimmten Maschinenausrüstung – zum Beispiel stabile Schutzvorrichtungen, zusätzliche Schutzbelüftung und Kamera-Monitor-Systeme, ergänzt durch weitere einsatzspezifische Komponenten. Der Fahrerkomfort wird durch leichte Bedienung, sehr gute Sichtverhältnisse, niedrige Schall- und Vibrationswerte sowie müheloses Auf- und Absteigen optimiert. Lichtstarke Beleuchtungsanlagen sorgen zu jeder Zeit für bestmögliche Arbeitssicherheit.

## **HOHE VERFÜGBARKEIT**

Im harten Wettbewerb benötigen Sie zuverlässige, dauerhafte Maschinen, die auch bei schwerster Beanspruchung eine überdurchschnittliche Verfügbarkeit garantieren. Fachkundige Servicetechniker und stets verfügbare, originale Cat Ersatzteile schaffen beste Voraussetzungen für minimalen Maschinenausfall.

## **AUSGEPRÄGTE LANGLEBIGKEIT**

Die Einsparung von Energie und Rohstoffen steht bei Caterpillar permanent auf der Tagesordnung. Durch besonders langlebige Maschinen mit überholbaren Komponenten tragen wir mit zu einer Entschärfung dieser weltweiten Problematik bei. Das vielfältige Cat Austauschprogramm mit neuwertig aufgearbeiteten Komponenten und Teilen bringt nicht nur Kostenvorteile für die Kunden mit sich, sondern schon obendrein die Ressourcen.

## **VORBILDLICH IM KRAFTSTOFFVERBRAUCH**

Kaum ein Hersteller verfügt über so viel Erfahrung mit Dieselmotoren im Baumaschineneinsatz wie Caterpillar. Praktisch jede neue Motorgeneration vollbrachte das Kunststück, den Verbrauch und die Emissionswerte zu reduzieren und gleichzeitig die Motorleistung zu erhöhen. Im Kraftstoffverbrauch sind die stets optimal an ihren Einsatz angepassten Cat Motoren schon seit vielen Jahren vorbildlich. Der Nachhaltigkeit verpflichtet bietet Zeppelin auch zwei vollelektrische, kabelbasierte Umschlagbagger an, die nicht nur die Umwelt schonen, sondern auch Ihren Geldbeutel.

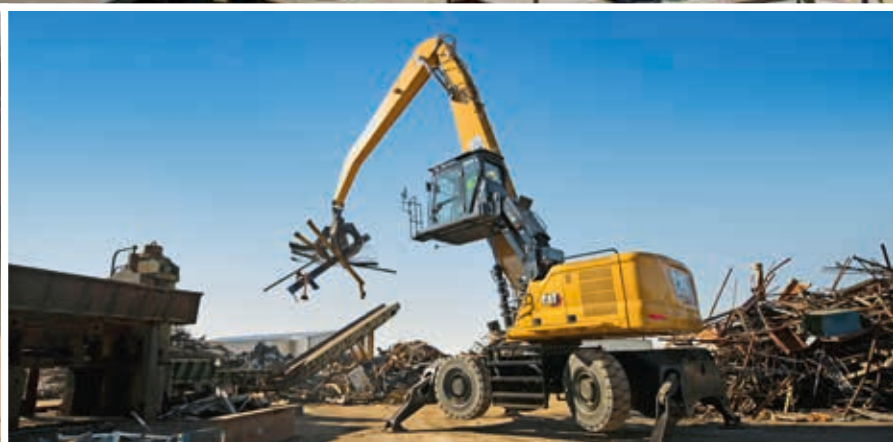
## **ERFAHRUNG**

Seit rund 45 Jahren beschäftigt sich Caterpillar mit der Entwicklung und Fertigung von Maschinen für den Materialumschlag. Heute steht ein breites Produktangebot zur Verfügung, das bis ins Detail auf den speziellen Bedarf abgestimmt ist. Hinzu kommt der erstklassige Rundumservice von Zeppelin, der Ihnen in jeder Situation mit schnellen und kompetenten Lösungen zur Seite steht. Um den stetig steigenden Anforderungen gerecht zu werden, offerieren Cat und Zeppelin sinnvolle Gesamtpakete, die neben den Maschinen auch Versicherungen, Finanzierungen, Garantien und Instandhaltung einbeziehen – alles individuell auf Ihre Bedürfnisse zugeschnitten.



# CAT MASCHINEN FÜR METALLRECYCLING

Modelle und  
Technische Daten  
siehe  
Seite 18/19

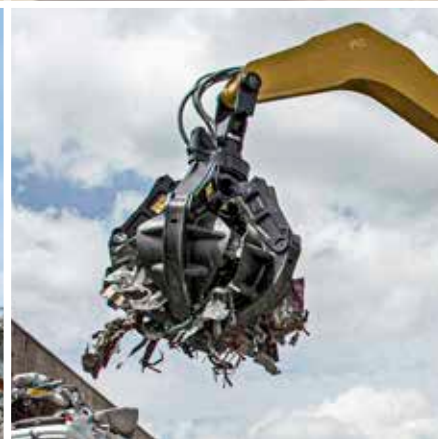


Speziell für den Einsatz im Schrottreycling sowie für die Beladung von Schiffen und Waggonen wurden die Cat Umschlagmaschinen der MH3000-Serie entwickelt.

Mit Materialumschlags-, Verstell- oder Monoblockausleger, verschiedenen Stielen sowie einer hydraulischen Kabinenerhöhung, Vollgummireifen und stabilem Unterwagen für beste Standfestigkeit sind sie schon in der Standardausführung hervorragend für den Materialumschlag ausgerüstet. Die Schwerlasthubfunktion und die schnelle Arbeitsausrüstung garantieren hohe Umschlagleistungen.

Die Kabine – reichhaltig ausgestattet mit einem vielfach verstellbaren, luftgefederten Komfortsitz mit Sitzheizung – bietet mit Kameraunterstützung und der optionalen Bird-View Funktion eine ausgezeichnete Rundumsicht und erlaubt entspanntes Arbeiten. Die Cat Umschlagmaschinen sind mit Stufe V-Motoren ausgerüstet, die sich durch hohe Laufruhe und niedrigen Kraftstoffverbrauch auszeichnen.

Auch für die anderen Bagger, Lader und Teleskopstapler von Cat stellen wir unseren Kunden umfangreiche Sonderausrüstungen für den harten Einsatz im Schrott zur Verfügung.



## ANBAUGERÄTE



### **SORTIERGREIFER**

Die hydraulische Endlos-Drehvorrichtung der Greifer-Baureihe G300 beschleunigt das Trennen und Sortieren von Schrott.



### **MEHRSCHALENGREIFER**

Die Greifer-Baureihen GSH/GSV sind für das zügige Beladen von LKWs und Eisenbahnwaggonen vorgesehen.



### **MAGNET**

Für den schnellen Umschlag und das gezielte Sortieren von magnetisierbaren Stählen. Dauerstromversorgung durch hydraulischen Bordgenerator.



### **SCHROTTSCHEREN**

Trennen und zerkleinern mühelos Stahlprofile, Kraftfahrzeuge, sogar Eisenbahnwaggonen und Schrott aller Art.



### **SCHNELLWECHSLER FUSION**

Robuster, schmal bauender Schnellwechsler für Cat Radlader, der die Ausbrechkraft kaum beeinträchtigt.



### **KEHRMASCHINEN**

Freikehrende oder selbst-aufnehmende Kehrmaschinen halten Innen- und Außenflächen sauber.

# CAT MASCHINEN FÜR DIE HOLZINDUSTRIE



Speziell für den Holzumschlag ausgerüstet sorgen vor allem die Radlader und MH-Umschlagbagger von Cat und Zeppelin für einen reibungslosen Betriebsablauf. Darüber hinaus liefern wir auch für typische Nebenaufgaben wie Kehren, Zerkleinern oder Sortieren die richtige Maschine mit dem passenden Anbaugerät oder einen vielseitigen Geräteträger aus unserer Telehandler- oder Kompakt-

laderpalette. Mit komfortablem Einstieg und vielen weiteren Ausstattungshighlights gewährleisten unsere Maschinen einen schnellen und sicheren Materialumschlag. Für Radlader mit großen Hochkippschaufeln, Holzangern oder anderen Sichtfeldbeeinträchtigungen nach vorne liefern wir spezielle Kameraausrüstungen, die den Vorgaben gemäß Sichtfeldprüfung ISO 5006: 2017 genügen.

Modelle und  
Technische Daten  
siehe  
Seite 18/19



Als Logger-Version liefern wir die Radlader Cat 950M bis Cat 982 (nicht Cat 972/972 XE) mit verstärkter Arbeitsausrüstung und mehr Kontergewicht.

## ANBAUGERÄTE



### HOCHKIPPSCHAUFELN

Hochkippschaufeln vergrößern die Ausschütthöhe der Lademaschinen, um das Beladen von LKWs mit hohen Bordwänden zu erleichtern.



### UNIVERSALGREIFER-SCHAUFELN

Mit ihren beiden Halteklammern ermöglichen die Greiferschaufeln sehr gute Füllungsgrade und ausgezeichnetes Materialhaltevermögen.



### LADEGREIFER

Der Ladegreifer kann sowohl einzelne Stämme als auch einen ganzen Bund greifen. Damit ist er besonders für Sortierarbeiten geeignet.



### HOLZSORTIERZANGE

Der Sortiergreifer wird für das Holzhandlung in Sortierwerken, an Fördertischen und Holzstapeln verwendet.



### SCHNELLWECHSLER FUSION

Robuster, schmal bauender Schnellwechsler für Cat Radlader, der die Ausbrechkraft kaum beeinträchtigt.



### SORTIERGREIFER

Die hydraulische Endlos-Drehvorrichtung der Greifer-Baureihe G300 vereinfacht das schnelle Vorsortieren und die Beschickung des Zerkleinerers.



### MEHRSCHALENGREIFER

Die Greifer-Baureihen GSH/GSV sind für das zügige Beladen von LKWs und Eisenbahnwaggons vorgesehen.



# CAT MASCHINEN IN RECYCLING UND SORTIERUNG

Modelle und  
Technische Daten  
siehe  
Seite 18/19



Bei Maschinen, die im Wertstoffumschlag eingesetzt werden, kommt es auf gute Sicht, Zuverlässigkeit, Wendigkeit und Flexibilität an. Alles das und vieles mehr bieten Ihnen Cat Maschinen, damit Ihr Betrieb so sicher und effizient wie möglich laufen kann.

Aufgrund der großen Ausschütthöhe erweisen sich Cat Radlader in Industrieausführung mit zusätzlichen Schutzausrüstungen als Idealbesetzung. Sie halten die Station sauber, halten das Material auf und verladen es auf LKW's oder in Aufgabetrichter.

Für Einsätze, bei denen es vor allem auf hohen Materialumsatz und niedrige Betriebskosten ankommt, hat Zeppelin zwei Umschlagmaschinen mit kabelbasiertem Elektroantrieb entwickelt.

Sowohl der MH22 als auch der MH24 basieren auf den bekannten Cat Umschlagbaggern derselben Gewichtsklasse, wurden aber konsequent für den effizienten Elektroantrieb weiterentwickelt. Vor allem bei Einsätzen in Hallen, in denen es weniger auf Mobilität, als auf hohe Arbeitsgeschwindigkeit ankommt, spielen die leisen und abgasfreien Elektro-Umschlagmaschinen ihre Vorteile voll aus.

Kompaktlader empfehlen sich wegen ihrer kleinen Abmessungen für das Freiräumen der Böden – auch unter Förderbändern oder Aufgabetrichtern – sowie zum Beschicken von Ballenpressen und Verladen von Ballen auf Lastwagen.



## ANBAUGERÄTE



### HOCHKIPPSCHAUFELN

Hochkippschaufeln vergrößern die Ausschütthöhe der Lademaschinen, um das Beladen von LKWs mit hohen Bordwänden zu erleichtern.



### MÜLLSCHAUFELN

Speziell für Ladegut mit niedrigem Schüttgewicht konstruiert, garantieren die voluminösen Müllschaufeln höchste Produktivität beim Materialumschlag.



### UNIVERSALGREIFER-SCHAUFELN

Mit ihren beiden Halteklammern ermöglichen die Greiferschaufeln sehr gute Füllungsgrade und ausgezeichnetes Materialhaltevermögen.



### SORTIERGREIFER

Die hydraulische Endlos-Drehvorrichtung der Greifer-Baureihe G300 beschleunigt das Trennen und Sortieren von Müll.



### MEHRSCHELENGREIFER

Die Greifer-Baureihen GSH/GSV sind für das zügige Beladen von LKWs und Eisenbahnwaggons vorgesehen.



### KEHRMASCHINEN

Freikehrende oder selbstaufnehmende Kehrmaschinen halten Innen- und Außenflächen sauber.



# CAT MASCHINEN FÜR DEN HAFENEINSATZ

Beim Güterumschlag in Binnen- und Seehäfen geht es immer darum, mehr Material in immer kürzerer Zeit zu niedrigsten Kosten zu bewegen und dabei die Arbeitssicherheit zu steigern. Caterpillar und Zeppelin verstehen gut, was Hafentreiber für ihren Erfolg benötigen. Wir liefern Ihnen eine umfangreiche Produktpalette leistungsstarker Umschlagmaschinen für den Hafeneinsatz mit allen Dienstleistungen rund um Ihre Ladegeräte. Setzen Sie jetzt auf maßgeschneiderte Lademaschinen von Caterpillar und den lückenlosen Service von Zeppelin!

## SICHERHEIT GEHT VOR

Für den Schutz Ihres Personals, der anvertrauten Güter und Anlagen liefern wir unsere Maschinen mit zahlreichen Sicherheitsausrüstungen, wie Verbundsicherheitsglas, Überdruckkabinen mit Filter, Schutzbelüftungsanlage, Rückfahrkameras und vielem mehr. Selbstverständlich bei Cat Maschinen sind niedrige Geräusch- und Vibrationspegel, komfortabler und sicherer Kabineneinstieg, leistungsstarke Beleuchtungseinrichtungen und Zugang zu den meisten Wartungspunkten vom Boden aus.

## FLEXIBILITÄT IM EINSATZ

Egal, ob Sie Schüttgüter oder Anderes bewegen, stets brauchen Sie die richtige Ausrüstung dafür. Wir bieten Ihnen eine reiche Auswahl an speziellen Greifern, Schaufeln oder Stapelgabeln mit komfortablen Schnellwechseinrichtungen, genauso wie spezielle Ausrüstungen für die Maschine, z. B. zusätzliche Ladeöfen für erleichtertes Verladen zum Einsatz im Schiffsbauch bis hin zum Umkehrlüfter für problemloses Arbeiten in staubigem Umfeld.



## ANBAUGERÄTE



### HOCHKIPPSCHAUFELN

Hochkippschaufeln vergrößern die Ausschütthöhe der Lademaschinen, um das Beladen von LKWs mit hohen Bordwänden zu erleichtern.



### ZWEISCHALENGREIFER

An Mobil- und Kettenbaggern montierte Zweischalengreifer sind unentbehrlich beim Verladen von zerkleinertem Grün- und kompostiertem Müll.



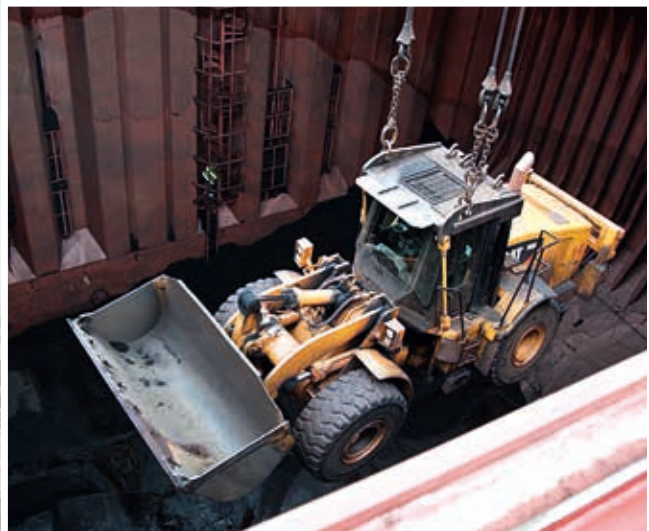
### UNIVERSALGREIFERSCHAUFELN

Mit ihren Halteklammern ermöglichen die Greiferschaufeln sehr gute Füllungsgrade und ausgezeichnetes Materialhaltevermögen.

Modelle und  
Technische Daten  
siehe  
Seite 18/19



Funk-  
fernsteuerung  
verfügbar



### CAT SCHNELLWECHSLER FUSION

Robuster, schmal bauender Schnellwechsler für Cat Radlader, der die Ausbrechkraft kaum beeinträchtigt.



### SORTIERGREIFER

Die hydraulische Endlos-Drehvorrichtung der Greifer-Baureihe G300 beschleunigt das Trennen und Sortieren von Müll.



### MEHRSCHALENGREIFER

Die Greifer-Baureihen GSH/GSV sind für das zügige Beladen von LKWs, Waggons oder Schiffsbäuchen vorgesehen.



### KEHRMASCHINEN

Freikehrende oder selbst-aufnehmende Kehrmaschinen halten Innen- und Außenflächen sauber.

# CAT MASCHINEN FÜR DIE STAHLINDUSTRIE

Modelle und  
Technische Daten  
siehe  
Seite 18/19



## ANBAUGERÄTE



### **SORTIERGREIFER**

Die hydraulische Endlos-Drehvorrichtung der Greifer-Baureihe G300 beschleunigt das Trennen und Sortieren von Schrott.



### **MEHRSCHALENGREIFER**

Die Greifer-Baureihen GSH/GSV sind für das zügige Beladen von LKWs und Eisenbahnwaggons vorgesehen.



### **MAGNET**

Für den schnellen Umschlag und das gezielte Sortieren von magnetisierbaren Stählen. Dauerstromversorgung durch hydraulischen Bordgenerator.



### **SCHROTTSCHEREN**

Trennen und zerkleinern mühelos Stahlprofile, Kraftfahrzeuge, sogar Eisenbahnwaggons und Schrott aller Art.

In der Stahlindustrie kommen Cat Maschinen vor allem bei der Schlacke-Entsorgung zum Einsatz. Mit ihrer robusten Bauweise und speziellen Schutzeinrichtungen arbeiten sie auch bei extrem hohen Temperaturen, starker Staubbelastung sowie mit schwerem und verschleißintensivem Ladegut stets zuverlässig. Da die Maschinen bei einem Ausfall in der Schlacke schnell geborgen werden müssen und der Fahrer die Kabine nicht verlassen kann, werden hohe Anforderungen an die Sicherheitsausrüstung gestellt. Mit zahlreichen Maschinen im Stahlwerkseinsatz verfügen Caterpillar und Zeppelin über viel Erfahrung in diesem Spezialgebiet.

Bei Kettenmaschinen kommen spezielle Laufwerksketten und bei Radmaschinen Vollgummireifen oder Reifenschutzketten zum Einsatz. Verstärkte Kühlsysteme, hitzefeste Scheibengläser sowie Stahlteile anstatt Kunststoffteile ermöglichen das Arbeiten auch mitten in der Rotglut. Schutzbelüftungen für die Fahrerkabine sorgen für unbelastete, staubfreie Atemluft, zusätzliche Feuerlöscheinrichtungen ermöglichen schnelles Eingreifen im Brandfall. Vielfach sind die Maschinen auch mit Sprechfunk und Bergehilfen ausgestattet, um sie notfalls schnell aus der Gefahrenzone schleppen zu können. Für spezielle Anwendungen rüsten wir die Maschinen auch mit Explosionsschutz aus. Für den Einsatz im Stahlwerk liefern wir zahlreiche Anbaugeräte, die sich aufgrund ihrer robusten Bauweise auch unter harten Bedingungen hervorragend bewähren.



# KAUFEN, FINANZIEREN, MIETEN, LEASEN WIR MACHEN'S MÖGLICH!

Viele Wege führen zu Ihrer neuen Maschine – aber welcher ist der für Sie, für Ihr Unternehmen beste? Unser Tipp: Wählen Sie einen Partner für Ihr Geschäft, der mehr als einen Weg mit Ihnen gehen kann. Ob Kauf, Leasing, Mietkauf, Miete, Full-Service-Vertrag oder individuelle Mischformen daraus: Sie können sich bei Zeppelin immer darauf verlassen, dass wir Ihre Situation berücksichtigen.



## **SCHNELL. EINFACH. FLEXIBEL. INDIVIDUELL.**

Auch hier können Sie wieder auf die Erfahrung eines marktführenden Unternehmens zählen. So individuell Ihre Form des Erwerbs auch sein mag, bei Zeppelin treffen Sie auf Fairness, Routine, Erfahrung und Augenmaß.

## **IHRE MASCHINE: FÜR UNS EIN FESTER WERT!**

Geschäftsbanken taxieren eine Umschlagmaschine nicht nach ihrem realen Wert, sondern entweder gar nicht oder zu niedrig. In der Folge werden Sicherheiten verlangt, die angesichts des vorhandenen Maschinen- oder Flottenwerts unangemessen sind. Deshalb arbeitet Zeppelin mit Caterpillar Financial Services GmbH zusammen, dem international operierenden Cat Finanzierungsinstitut. Cat Financial kennt den realen Wert Ihrer Maschinen und kann daher Ihre Konditionen verbessern und gegebenenfalls auch den Kaufabschluss durch schnelle Abwicklung beschleunigen – sprechen wir darüber!



# ZEPPELIN RENTAL

## VOM MIETGERÄT BIS ZUR PROJEKTLÖSUNG

Durch die bedarfsgerechte Anmietung erhöhen Sie Ihre Flexibilität und Wirtschaftlichkeit. Profitieren auch Sie von modernster Technik und maßgeschneiderten Lösungen. Unser Mietprogramm umfasst Baumaschinen und -geräte, Raum- und Sanitärsysteme, Baustellen- und Verkehrssicherung, Arbeitsbühnen, Aufzüge, Gabel- und Teleskopstapler, Landschaftspflegetechnik und Fahrzeuge. Darüber hinaus unterstützen wir Sie mit Schulungen, Baulogistik, Energieversorgung, Prüfdienstleistungen, schlüsselfertigen Raumlösungen und vielem mehr.

### UMSCHLAGBAGGER MIETEN.

Auch für die Recycling-Industrie bieten wir ein umfangreiches Programm an Mietmaschinen und Ausrüstungen, ideal für Kapazitätsengpässe oder kurzfristig anfallende Sonderaufgaben – komfortabel buchbar online oder über unsere Mietstation gleich in Ihrer Nähe. Darüber hinaus bietet Zeppelin Rental voll ausgerüstete Umschlagbagger zur Miete an.



**ZEPPELIN**



# SERVICE AUF ABRUF WIR MACHEN'S MÖGLICH!

Im Einsatzfall können wir Ihnen binnen 24 Stunden Service garantieren. Unsere Serviceorganisation ist so stark aufgestellt, dass wir dieses Versprechen mühelos halten. Drei Faktoren sind ausschlaggebend für nachhaltigen Serviceerfolg: sorgfältig ausgebildete Mitarbeiter, Diagnose und Wartung mit Computerunterstützung on- oder offline und blitzschnelle Ersatzteillogistik.

## SERVICEVERTRÄGE:

### DIE ERFOLGSVERSICHERUNG VON ZEPPELIN

Serviceverträge haben für Sie zwei entscheidende Vorteile: Sie werden von zeitraubenden Routineaufgaben entlastet und Sie können mit fixen Kosten rechnen. Außerdem können Sie sicher sein, dass nur ausgebildete Profis an Ihr Gerät gehen und ausschließlich Verschleiß- und Ersatzteile in Originalqualität verwendet werden.

### DER ERSTE NOTDIENST SEINER ART

Für den Fall, dass es schnell gehen muss, hat Zeppelin einen Rund-um-die-Uhr-Notdienst unter der Telefon-Nummer 0172 6163272 eingerichtet. An den Hörer geht, Tag und Nacht, ein echter Fachmann. Dieser wird sich für Sie so einsetzen, als wäre es sein eigenes Problem, seine eigene Baustelle. Das kann bis zur Organisation des nächtlichen Sofort-Service-einsatzes gehen.

### ZEPPELIN – GRÖSSTE SERVICEORGANISATION FÜR BAUMASCHINEN IN EUROPA

- 1000 Mitarbeiter im technischen Service
- 800 Servicefahrzeuge
- 180 Werkstattboxen
- 1,5 Millionen Service-Auftragsstunden
- 2,3 Millionen Ersatzteilpositionen im Jahr
- 190000 Ölproben in unseren Öllaboren in München und Prag
- 98 % aller Ersatzteile binnen 24 Stunden verfügbar
- 24-h-Notdienst





# ZEPPELIN KUNDENPORTAL UND ZEPPELIN SERVICEPAKETE



## ZEPPELIN KUNDENPORTAL

ERSATZTEILE ONLINE BESTELLEN – UND VIELES MEHR!

- 6 % Rabatt auf jede Onlinebestellung
- Ihre Maschinenflotte im Überblick
- Registrierung und Nutzung kostenlos

**6%**  
Online Rabatt\*

\* bis auf Widerruf



[www.zeppelin-kundenportal.de](http://www.zeppelin-kundenportal.de)

## ZEPPELIN SERVICEPAKETE

FÜR JEDE ANFORDERUNG DAS PASSENDE ZEPPELIN SERVICEPAKET

 Z Parts+	Wartungspakete	–	–
 Z Inspect	Wartungspakete	Wartung durch Zeppelin	–
 Z Repair	Wartungspakete	Wartung durch Zeppelin	Reparaturen durch Zeppelin

### IHRE VORTEILE

- Für Selberschrauber, Werkstattleiter oder Flottenmanager
- Erhöhen Sie die Ausfallsicherheit Ihrer Baumaschine
- Konzentrieren Sie sich auf Ihr Kerngeschäft
- Genießen Sie reibungslose Reparaturabwicklung
- Profitieren Sie beim Gebrauchtmaschinenverkauf
- Steuern Sie Maschinen und Personal effizienter

Es gelten die Servicebedingungen der Zeppelin Baumaschinen GmbH unter [www.zeppelin-cat.de](http://www.zeppelin-cat.de)

# TECHNISCHE DATEN

## CAT KOMPAKTLADER 2 BIS 5 TONNEN

Typ	Motorleistung*	Nutzlast	Kipplast	Schaufelvolumen	Einsatzgewicht
226D3 (HF)	50 kW (68 PS)	705 kg	1410 kg	0,36 m <sup>3</sup>	2653 kg
236D3 (HF)	55 kW (75 PS)	820 kg	1635 kg	0,36 m <sup>3</sup>	2979 kg
242D3 (HF)	55 kW (75 PS)	1000 kg	2000 kg	0,36 m <sup>3</sup>	3238 kg
262D3 (HF)	55 kW (75 PS)	1225 kg	2455 kg	0,44 m <sup>3</sup>	3763 kg
272D3 XE	82 kW (111 PS)	1680 kg	3365 kg	0,48 m <sup>3</sup>	4342 kg

\* SAE J1995, Bruttoleistung | 242D3 – 272D3 XE mit Vertikalhubkinematik | HF = High-Flow-Hydraulik (optional) | Einsatzgewicht ausrüstungsabhängig

## CAT DELTALADER 3 BIS 5 TONNEN

Typ	Motorleistung*	Nutzlast	Kipplast	Schaufelvolumen	Einsatzgewicht
239D3	50 kW (68 PS)	995 kg	1985 kg	0,40 m <sup>3</sup>	3372 kg
259D3	55 kW (75 PS)	1305 kg	2610 kg	0,40 m <sup>3</sup>	4076 kg
279D3 (HF)	55 kW (75 PS)	1445 kg	2885 kg	0,48 m <sup>3</sup>	4579 kg
289D3 (HF)	55 kW (75 PS)	1880 kg	3750 kg	0,63 m <sup>3</sup>	4848 kg
299D3 (HF)	73 kW (99 PS)	2255 kg	4520 kg	0,63 m <sup>3</sup>	5200 kg
299D3 XE	82 kW (111 PS)	2315 kg	4625 kg	0,63 m <sup>3</sup>	5333 kg

\* SAE J1995, Bruttoleistung | 259D3, 289D3 – 299D3 XE mit Vertikalhubkinematik | HF = High-Flow-Hydraulik (optional) | Einsatzgewicht ausrüstungsabhängig

## CAT RADLADER 5 BIS 7 TONNEN

Typ	Motorleistung*	Kipplast geknickt	Ausbrechkraft	Schaufelvolumen**	Einsatzgewicht
906M	55 kW (75 PS)	3405 kg	52 kN	0,75 m <sup>3</sup> / 0,90 m <sup>3</sup>	5,6 t
907M	55 kW (75 PS)	3500 kg	52 kN	0,75 m <sup>3</sup> / 1,00 m <sup>3</sup>	5,8 t
908M	55 kW (75 PS)	3770 kg	61 kN	0,90 m <sup>3</sup> / 1,10 m <sup>3</sup>	6,4 t

\* ISO 14396, Bruttoleistung | \*\* Kombi-/Erdbauschaufel | Einsatzgewicht ausrüstungsabhängig

## CAT RADLADER 8 BIS 16 TONNEN

Typ	Motorleistung*	Kipplast geknickt	Ausschütthöhe**	Schaufelvolumen	Einsatzgewicht
910	82 kW (110 PS)	5,0 t	3,67 m	1,3 – 1,9 m <sup>3</sup>	8,1 t
914	82 kW (110 PS)	5,3 t	3,70 m	1,3 – 1,9 m <sup>3</sup>	8,7 t
920	90 kW (122 PS)	6,0 t	3,81 m	1,3 – 1,9 m <sup>3</sup>	9,9 t
926M	125 kW (170 PS)	7,5 t	3,90 m	1,9 – 5,0 m <sup>3</sup>	12,9 t
930M	125 kW (170 PS)	8,5 t	3,90 m	2,1 – 5,0 m <sup>3</sup>	14,0 t
938M	140 kW (190 PS)	10,0 t	3,96 m	2,5 – 5,0 m <sup>3</sup>	16,4 t

\* ISO 14396, Bruttoleistung | \*\* Schaufeldrehpunkt | 914 – 938M optional mit Müllpaket erhältlich | 914 – 938M optional mit Zusatzkontergewicht erhältlich | 926M – 938M optional ab Werk mit Cat Wägesystem lieferbar | 910 – 938M optional auch als High-Lift-Ausführung mit verlängerten Hubarmen lieferbar | Einsatzgewicht ausrüstungsabhängig

## CAT RADLADER 19 BIS 36 TONNEN

Typ	Motorleistung**	Nutzlast***	Kipplast geknickt	Schaufelvolumen	Einsatzgewicht
950GC	179 kW (243 PS)	7,8 t	11,8 t	3,1 – 4,4 m <sup>3</sup>	18,9 t
950M*	186 kW (253 PS)	7,9 t	11,6 t	2,5 – 9,2 m <sup>3</sup>	19,3 t
962M*	201 kW (273 PS)	8,4 t	12,3 t	2,5 – 9,9 m <sup>3</sup>	20,3 t
966M*	229 kW (311 PS)	10,9 t	15,7 t	3,2 – 7,4 m <sup>3</sup>	23,2 t
966 XE*	239 kW (325 PS)	10,9 t	15,7 t	3,2 – 7,4 m <sup>3</sup>	23,2 t
972M	247 kW (336 PS)	11,7 t	17,3 t	3,2 – 9,9 m <sup>3</sup>	24,9 t
972 XE	253 kW (344 PS)	11,7 t	17,3 t	3,2 – 9,9 m <sup>3</sup>	24,9 t
980*	313 kW (426 PS)	14,0 t	21,0 t	4,0 – 14,5 m <sup>3</sup>	30,3 t
980 XE*	313 kW (426 PS)	15,0 t	21,0 t	4,0 – 14,5 m <sup>3</sup>	30,3 t
982*	322 kW (438 PS)	15,8 t	22,4 t	4,8 – 17,2 m <sup>3</sup>	35,5 t
982 XE	322 kW (438 PS)	15,8 t	22,4 t	4,8 – 17,2 m <sup>3</sup>	35,5 t

\*auch als Logger-Version für den Holzumschlag verfügbar | \*\* ISO 14396, Bruttoleistung | \*\*\* Nutzlast = maximal zulässiges Gewicht von Anbaugerät + Ladung | 950M – 980 optional auch als High-Lift Ausführung lieferbar | Abhängig vom Schaufelvolumen ist ggf. nach Sichtfeldprüfung gemäß ISO5006:2017 ein Kamerasystem erforderlich | 950M – 982 XE auch in Industrie-Version für Recycling- und Schrotteinsätze verfügbar | Einsatzgewicht ausrüstungsabhängig

## CAT KETTENLADER 16 BIS 30 TONNEN

Typ	Motorleistung*	statische Kipplast	Ausbrechkraft	Schaufelvolumen	Einsatzgewicht
953	129 kW (175 PS)	10,4 t	120,6 kN	1,8 – 2,2 m <sup>3</sup>	16,0 – 17,3 t
963	168 kW (228 PS)	13,3 t	180,1 kN	2,0 – 3,1 m <sup>3</sup>	20,3 – 22,8 t
973K	228 kW (310 PS)	23,4 t	239,7 kN	3,0 – 4,2 m <sup>3</sup>	29,0 – 33,7 t

\* ISO 14396, Bruttoleistung | optional auch mit Waste Handling Paket verfügbar | Einsatzgewicht ausrüstungsabhängig

## CAT UMSCHLAGBAGGER

Typ	Motorleistung*	max. Reichhöhe**	max. Reichweite**	Traglast bei max. Reichweite***	Unterrahmenbreite	Einsatzgewicht
M314 MH	100 kW (134 PS)	8,6 m	7,9 m	2,6 t	2,55 m	17,4 – 19,4 t
MH3022	108 kW (147 PS)	11,8 m	11,0 m	3,0 t	2,55 m	21,2 – 24,5 t
MH3024	129 kW (174 PS)	13,0 m	12,0 m	3,6 t	2,75 m / 2,99 m	22,7 – 26,8 t
MH3026	129 kW (174 PS)	14,2 m	13,0 m	3,3 t	2,99 m	26,4 – 29,2 t
MH3040	152 kW (207 PS)	18,0 m	16,5 m	3,9 t	2,99 m	37,2 – 39,3 t

\* ISO 14396, Bruttoleistung | \*\* am Stielbolzen | \*\*\* am Stielbolzen, 360° | Einsatzgewicht ausrüstungsabhängig

## CAT ELEKTRO-UMSCHLAGBAGGER

Typ	Motorleistung*	max. Reichhöhe**	max. Reichweite**	Traglast bei max. Reichweite***	Unterrahmenbreite	Einsatzgewicht
MH22	90 kW	12,3 m	11,0 m	2,7 t	2,55 m	22,7 – 25,5 t
MH24	90 kW	13,3 m	12,0 m	2,8 t	2,75 m / 2,99 m	23,1 – 26,5 t

\* ISO 14396, Bruttoleistung | \*\* am Stielbolzen | \*\*\* am Stielbolzen, 360° | Einsatzgewicht ausrüstungsabhängig

## CAT KETTEN-UMSCHLAGBAGGER

Typ	Motorleistung*	max. Reichhöhe**	max. Reichweite**	Traglast bei max. Reichweite***	Transportbreite	Einsatzgewicht
330MH	205 kW (278 PS)	13,0 m	12,1 m	3,1 t	LN: 2,9 m L: 3,2 m	31,7 – 33,6 t

\* ISO 14396, Bruttoleistung | \*\* am Stielbolzen | \*\*\* am Stielbolzen, 360° | optional auch mit hydraulisch verstellbarem Unterrahmen (HVG) erhältlich | Einsatzgewicht ausrüstungsabhängig

# ZEPPELIN – IMMER IN IHRER NÄHE!

Mehr Informationen unter [zeppelin-cat.de](http://zeppelin-cat.de) | [zeppelin-cat.at](http://zeppelin-cat.at)



Per Klick zu Ihrer Wunschmaschine. Inklusive Preis!



[zeppelin-cat.de/konfigurator](http://zeppelin-cat.de/konfigurator)

**CAT**  
Financial

Günstige Finanzierungen für alle unsere Maschinen über unseren Partner Cat Financial.  
**Schnell. Einfach. Flexibel. Individuell.**

Zeppelin Baumaschinen GmbH  
Graf-Zeppelin-Platz 1 · 85748 Garching bei München  
Tel. 089 32000-0 · [zeppelin-cat@zeppelin.com](mailto:zeppelin-cat@zeppelin.com)  
[zeppelin-cat.de](http://zeppelin-cat.de)

Zeppelin Österreich GmbH  
Zeppelinstraße 2 · 2401 Fischamend bei Wien  
Tel. 02232 790-0 · [info.at@zeppelin.com](mailto:info.at@zeppelin.com)  
[zeppelin-cat.at](http://zeppelin-cat.at)

**ZEPPELIN**

